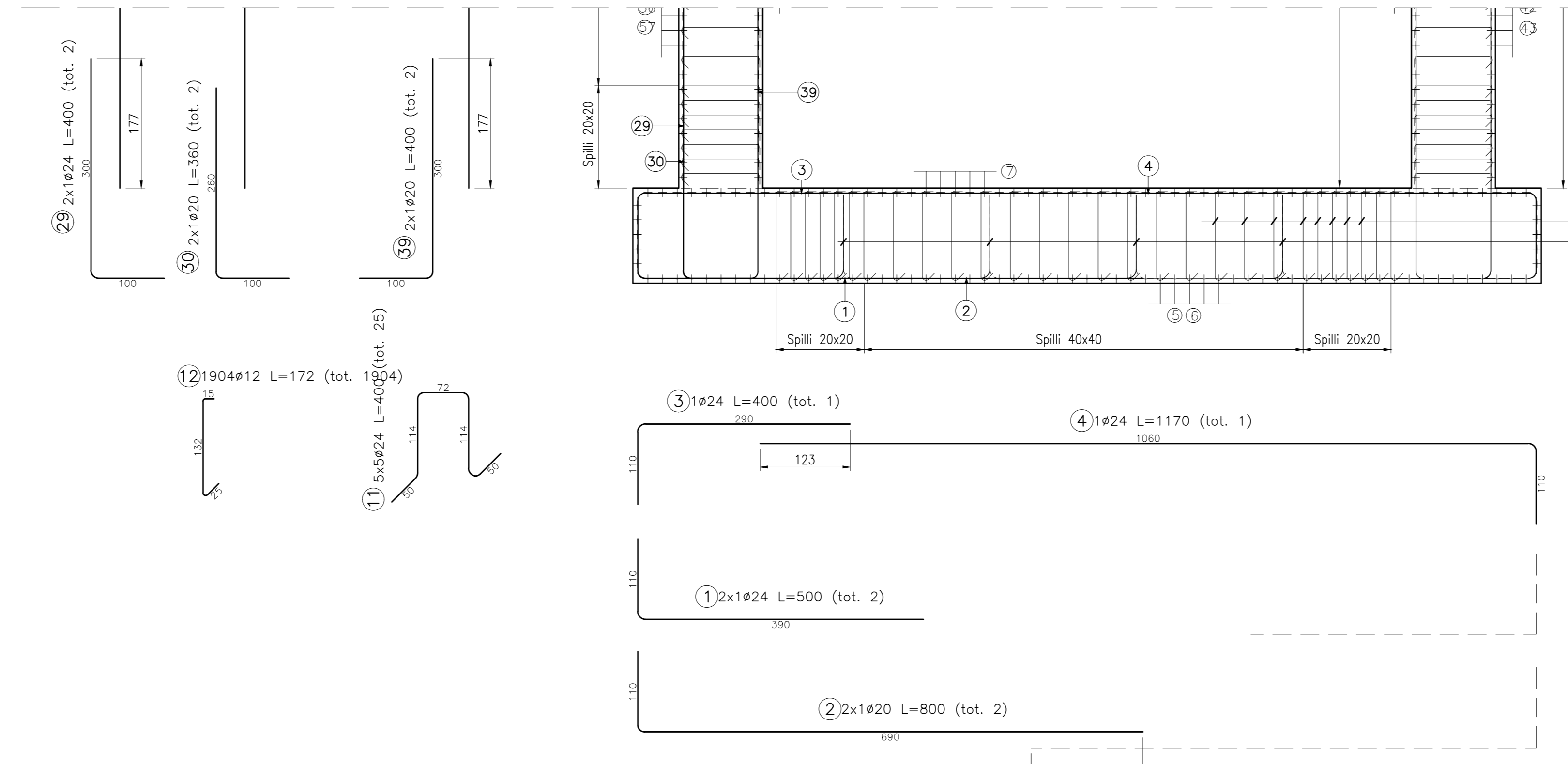
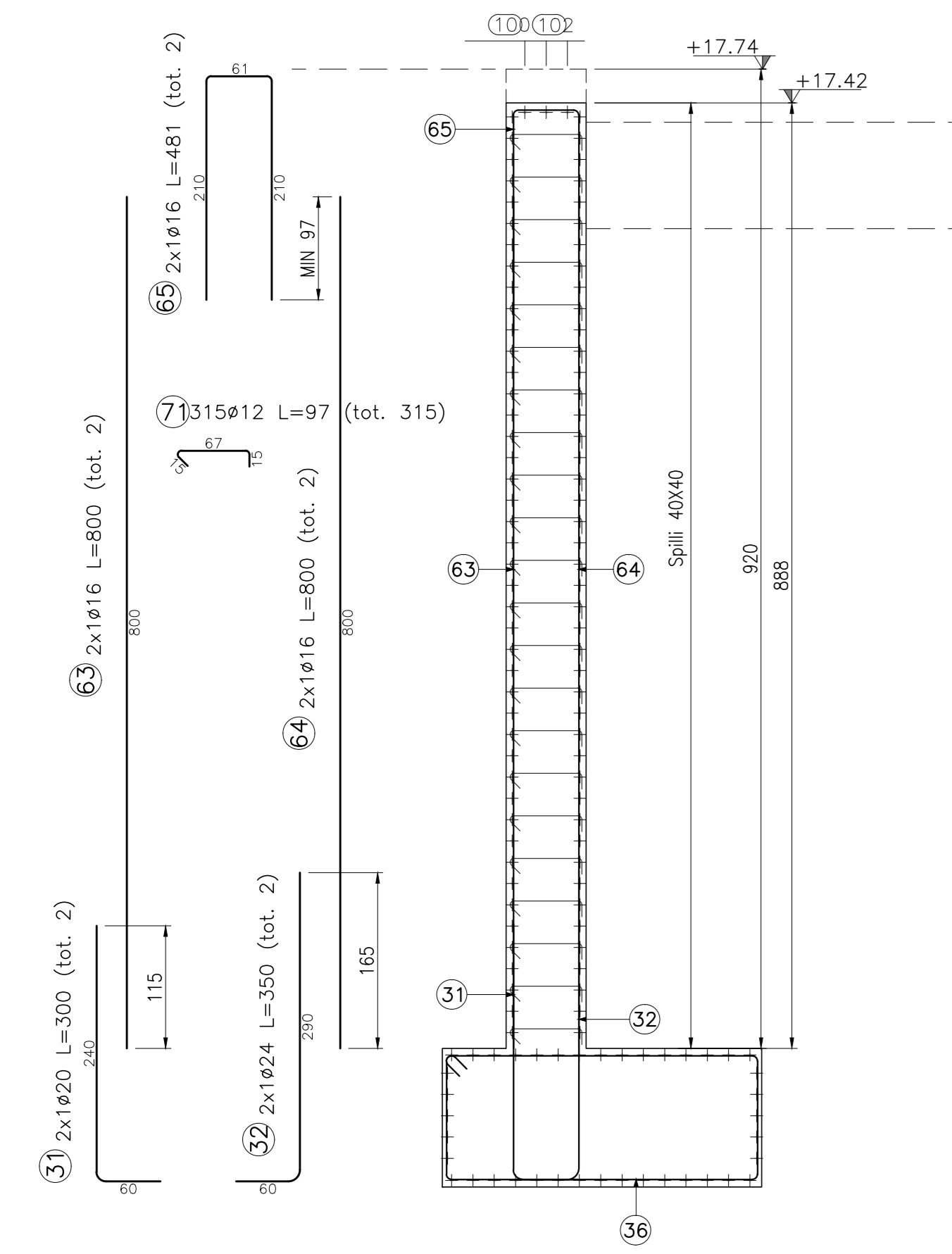


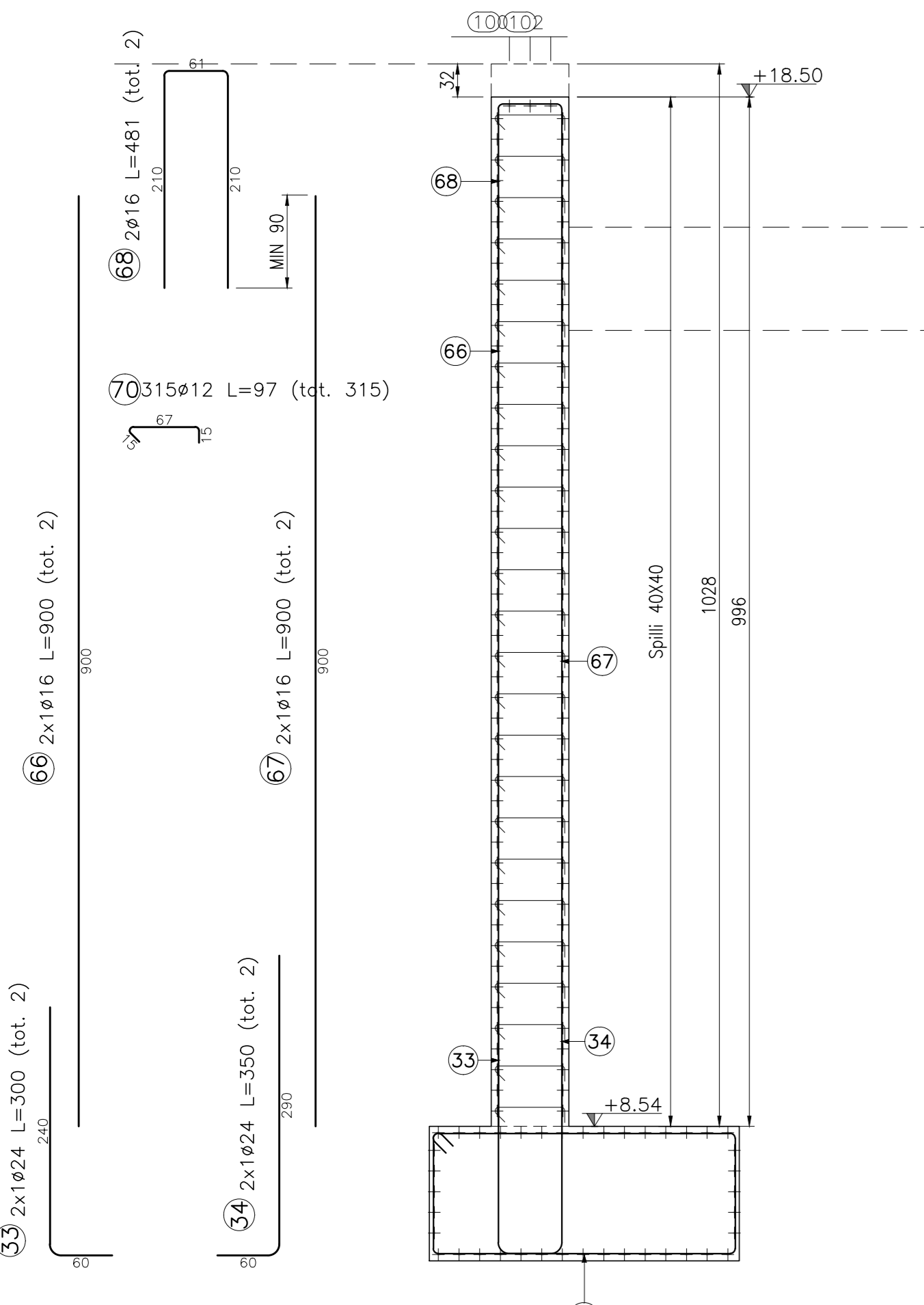
ARMATURA
FONDAZIONE E SPICCATO MURI
Scala 1:50



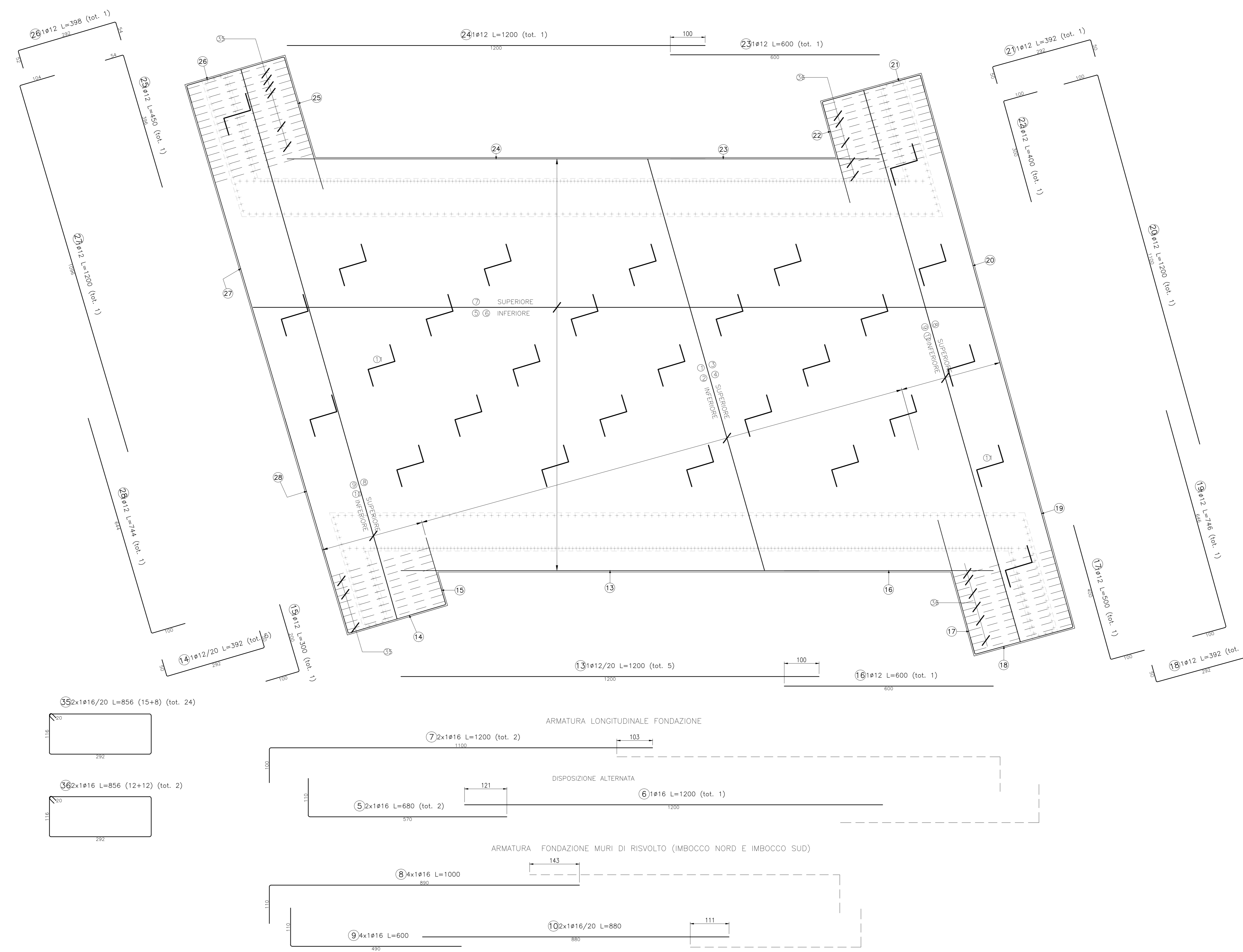
MURO RISVOLTO
IMBOCCO SUD
Scala 1:50



MURO RISVOLTO
IMBOCCO NORD
Scala 1:50



ARMATURA
PIANTA FONDAZIONE
Scala 1:50



ELEMENTO: FONDAZIONE						N.ELEMENTI: 1
POSIZIONE	PEZZI	Ø [mm]	L [cm]	L. TOT [m]	PESO [kg]	SCHEMA PIEGATURA (misure al filo esterno)
1	150	24	500	750	2663	
2	150	20	800	1200	2959	
3	75	24	400	300	1065	
4	75	24	1170	877	3116	
5	118	16	680	802	1266	
6	59	16	1200	708	1117	
7	118	16	1200	1416	2234	
8	40	16	1000	400	631	
9	4	16	600	24	38	
10	2	16	880	18	28	
11	25	24	400	100	355	
12	1904	12	172	3282	2914	
13	5	12	1200	60	53	
14	5	12	392	20	17	
15	5	12	300	15	13	
16	5	12	600	30	27	
17	5	12	500	25	22	
18	5	12	392	20	17	
19	5	12	746	37	33	
20	5	12	1200	60	53	
21	5	12	392	20	17	
22	5	12	400	20	18	
23	5	12	600	30	27	
24	5	12	1200	60	53	
25	5	12	450	22	20	
26	5	12	398	20	18	
27	5	12	1200	60	53	
28	5	12	744	37	33	
29	196	24	400	784	2784	
30	198	20	360	713	1758	
31	40	20	300	120	296	
32	40	24	350	140	497	
33	40	24	300	120	426	
34	32	24	350	112	398	
35	24	16	856	206	324	
36	2	16	856	17	27	
39	196	20	400	784	1933	
PESO TOTALE:					27303	

Sanas
GRUPPO FS ITALIANE
Direzione Progettazione e Realizzazione Lavori

S.S.291 "Della Nurra"
Lavori di costruzione del Lotto 1 da Alghero ad Olmedo, in località bivio cantoniera di Rudas (completamento collegamento Alghero-Sassari) e del Lotto 4 tra bivio Olmedo e l'aeroporto di Alghero-Fertilia (bretella per l'aeroporto)

PROGETTO ESECUTIVO cod. CA29

PROGETTISTA E RESPONSABILE DELL'INTEGRAZIONE DELLE PRESTAZIONI SPECIALISTICHE:
Dati Ing. Giovanni Piazza (Ord. Ing. Prov. Roma A27296)

RESPONSABILE D'AREA:
Responsabile Tecnico: Gianluigi Dati, Ing. Massimo Carosini (Ord. Ing. Prov. Roma A2011)
Responsabile Strutturale: Gianluigi Dati, Ing. Giovanni Piazza (Ord. Ing. Prov. Roma A27296)
Responsabile Strutturale, Geotecnico e Impianti: Gianluigi Dati, Ing. Sergio Di Maio (Ord. Ing. Prov. Roma A2011)
Responsabile Ambientale: Gianluigi Dati, Ing. Francesco Venturoli (Ord. Ing. Prov. Roma A2660)

COORDINATORE SICUREZZA IN FASE DI PROGETTAZIONE:
Dati Ing. Sergio Di Maio (Ord. Ing. Prov. Roma A2011)

COORDINATORE ATTIVITA' DI PROGETTAZIONE:
Dati Ing. Gianfrancesco Merendino (Ord. Ing. Prov. Roma A2888)

VEDI: IL RESPONSABILE DEL PROCEDIMENTO:
Dati Ing. Gianluigi Carosini

SOTTOVIA
ASSE TIPO B
ST02B Sottovia al km 3+560
Armatura - Tav 1 di 2

PROGETTO LIV. PROG. ANNO
DPCA0029 E 21

NOME FILE TO1_ST02_STR_AR01_A
ELAB. TO1ST02STRAR01

REVISIONE SCALA:
A VARIE

D				
C				
B				
A	EMISSIONE	Giugno 2021	E. REDI	G. CARONNA
REV.	DESCRIZIONE	DATA	REDATTO	VERIFICATO APPROVATO