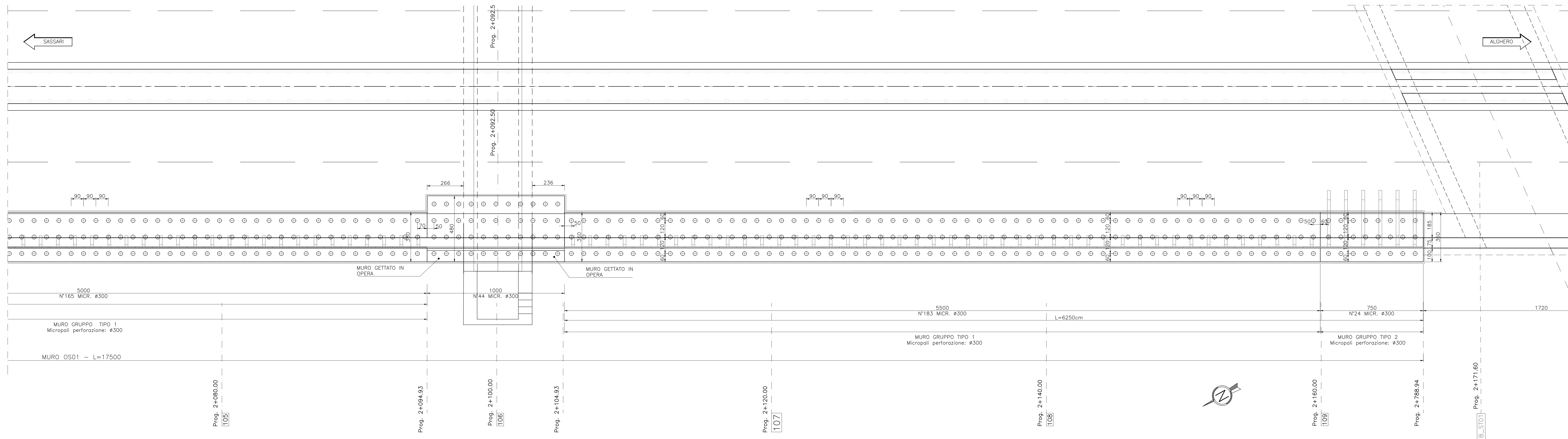
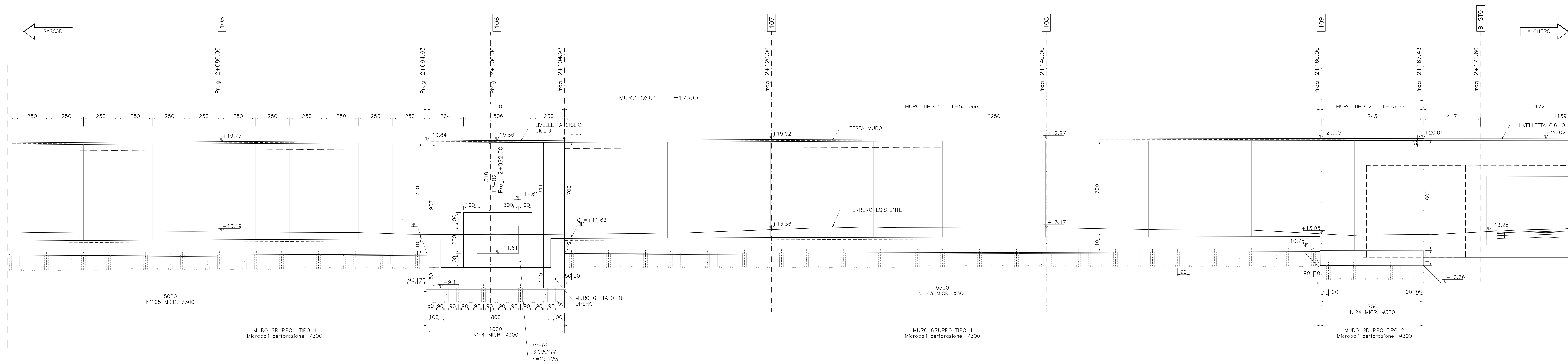


PIANTA MURO OS01 (LAYOUT 02)
 Km 2+080.00 - 2+167.73
 Scale 1:100



PROSPETTO OS01 MURI (LAYOUT 02)
 Km 2+080.00 - 2+167.73
 Scale 1:100



sanas
 GRUPPO FS ITALIANE
 Direzione Progettazione e Realizzazione Lavori

S.S.291 "Della Nurra"
 Lavori di costruzione del Lotto 1 da Alghero ad Olmedo, in località bivio cantoniera di Rudas (completamento collegamento Alghero-Sassari) e del Lotto 4 tra bivio Olmedo e l'aeroporto di Alghero -Fertilia (bretella per l'aeroporto)

PROGETTO ESECUTIVO COD. CA29

PROGETTAZIONE: **ATA VIA - STERNO - VDP - BERGO**

PROGETTISTA E RESPONSABILE DELL'INTEGRAZIONE DELLE PRESTAZIONI SPECIALI:
 (Data Ing. Giovanni Russo (Data Prog. Roma 4/7/2006))

RESPONSABILE D'AREA:
 (Data Ing. Marco Capasso (Data Prog. Roma 2/2/2011))
 (Data Ing. Marco Capasso (Data Prog. Roma 2/2/2011))
 (Data Ing. Marco Capasso (Data Prog. Roma 2/2/2011))
 (Data Ing. Marco Capasso (Data Prog. Roma 2/2/2011))

COORDINATORE SICUREZZA IN FASE DI PROGETTAZIONE:
 (Data Ing. Sergio Di Mico (Data Prog. Roma 1/1/2012))

COORDINATORE ATTIVITA' DI PROGETTAZIONE:
 (Data Ing. Marco Capasso (Data Prog. Roma 2/2/2011))

VISTO: IL RESPONSABILE DEL PROCEDIMENTO:
 (Data Ing. Salvatore Compagno)

OPERE DI SOSTEGNO
ASSE TIPO B
OS01 prog. 1+925 - 2+167
Pianta e Prospetto - Tav. 2 di 2

GEOMETRA: **GIOVANNI BERGO**

CODICE PROGETTO	NOME FILE	REVISIONE	SCALA
PROGETTO: DP/CA0029	FILE: T01_OS01_STR_PFO2_A		
ELAB: E 21	ELAB: T01_OS01_STR_PFO2	A	1:100

REV.	DESCRIZIONE	DATA	REDATTO	VERIFICATO	APPROVATO
D					
C					
B					
A	EMMISSIONE	Giugno 2021	E. BERGO	G. BERGO	E. BERGO