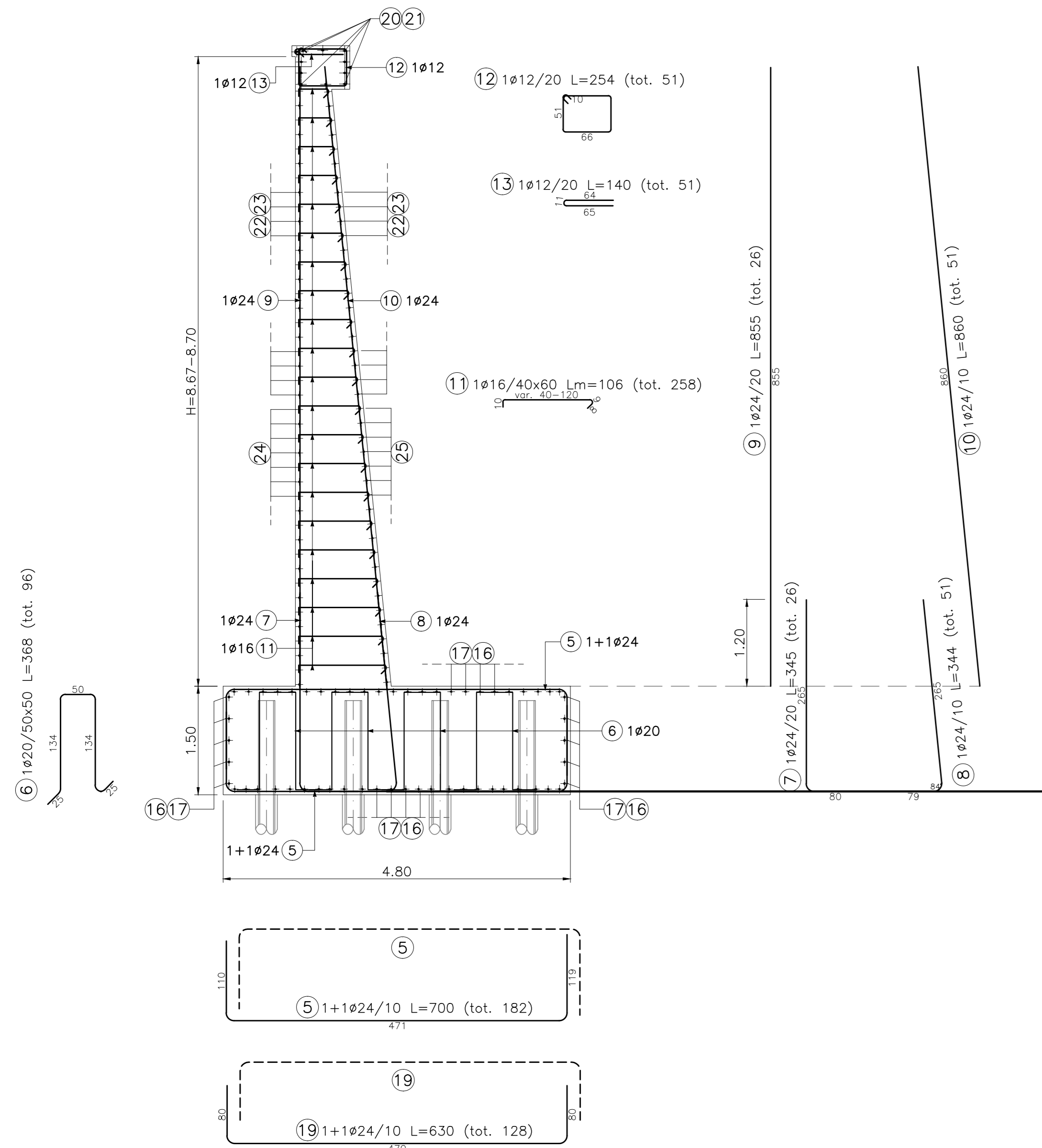
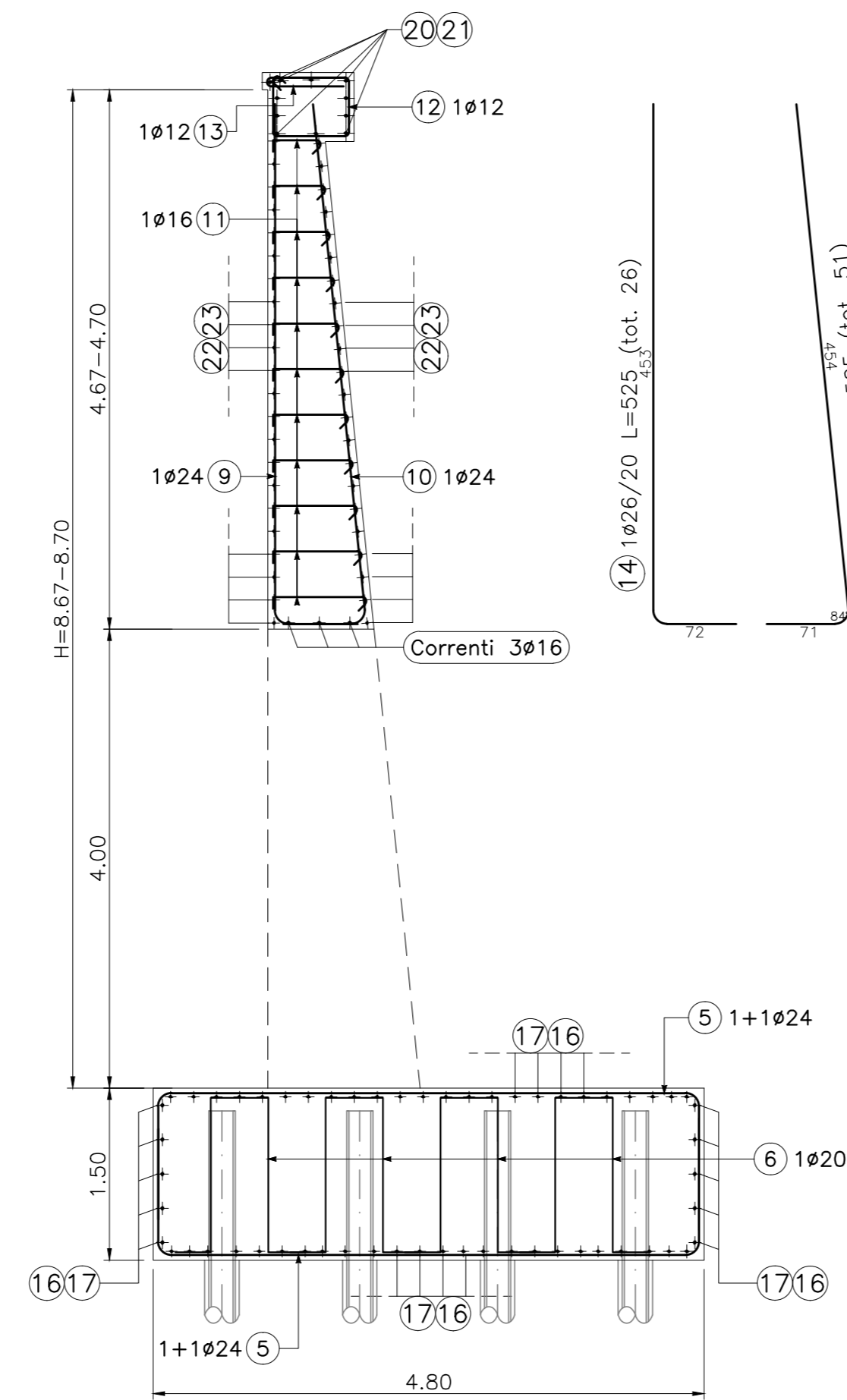


MURO GETTATO IN OPERA
ARMATURA - SEZIONE TIPO
Scala 1:50



MURO GETTATO IN OPERA
ARMATURA - SEZIONE IN CORR. DEL TOMBINO
Scala 1:50



MURO GETTATO IN OPERA
ARMATURA - PROSPETTO
Scala 1:50

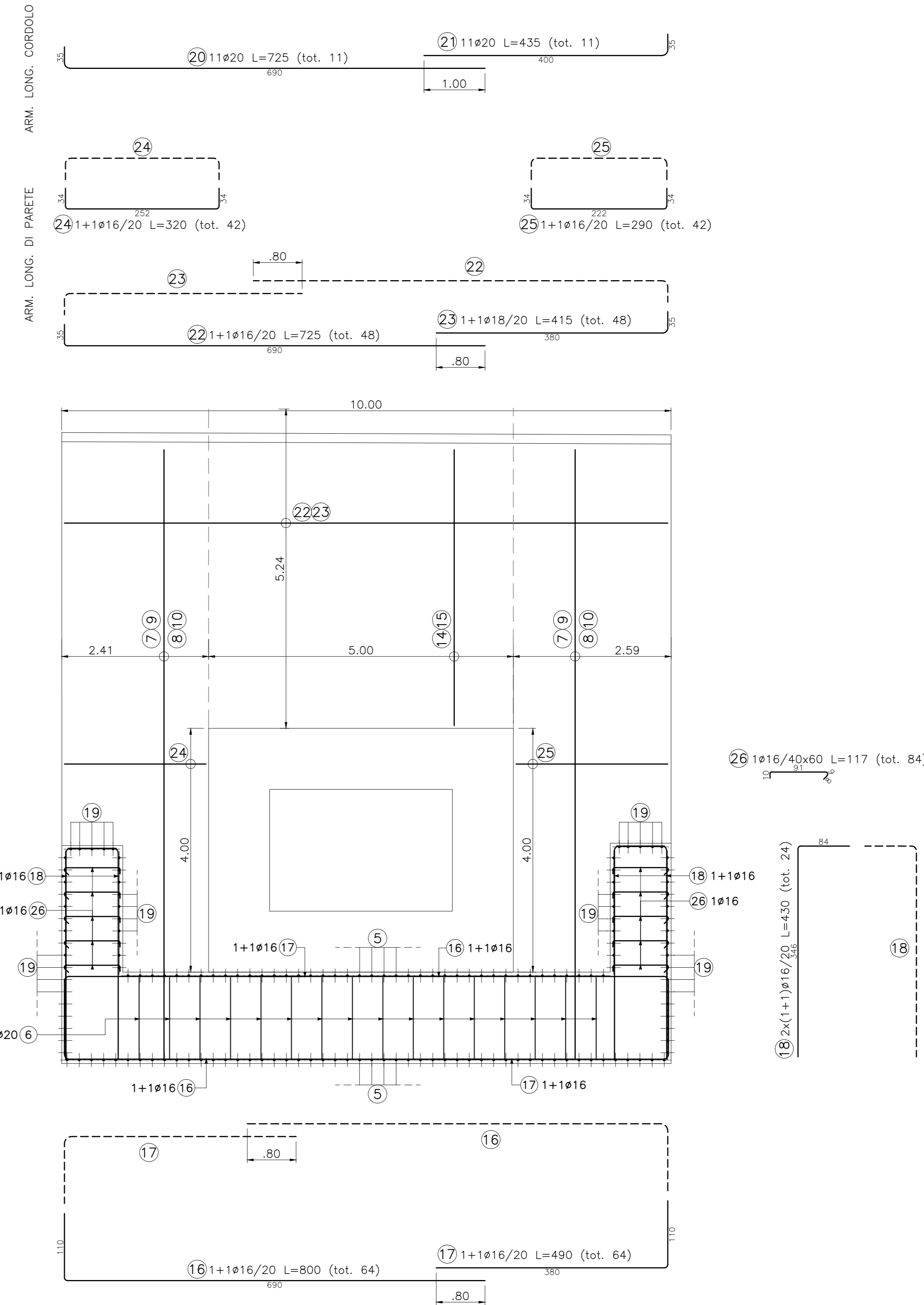
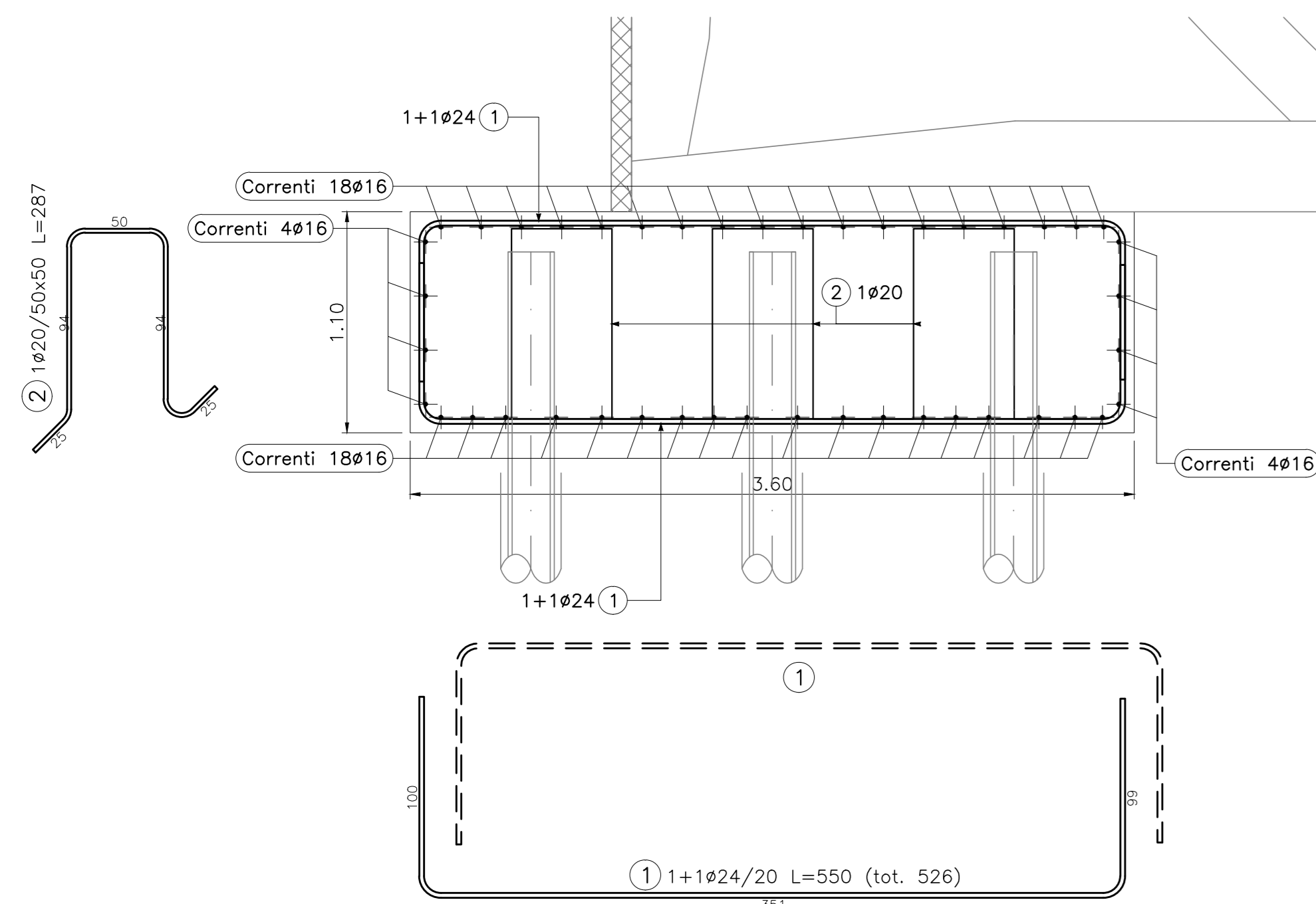


TABELLA FERRI MURO GETTATO IN OPERA

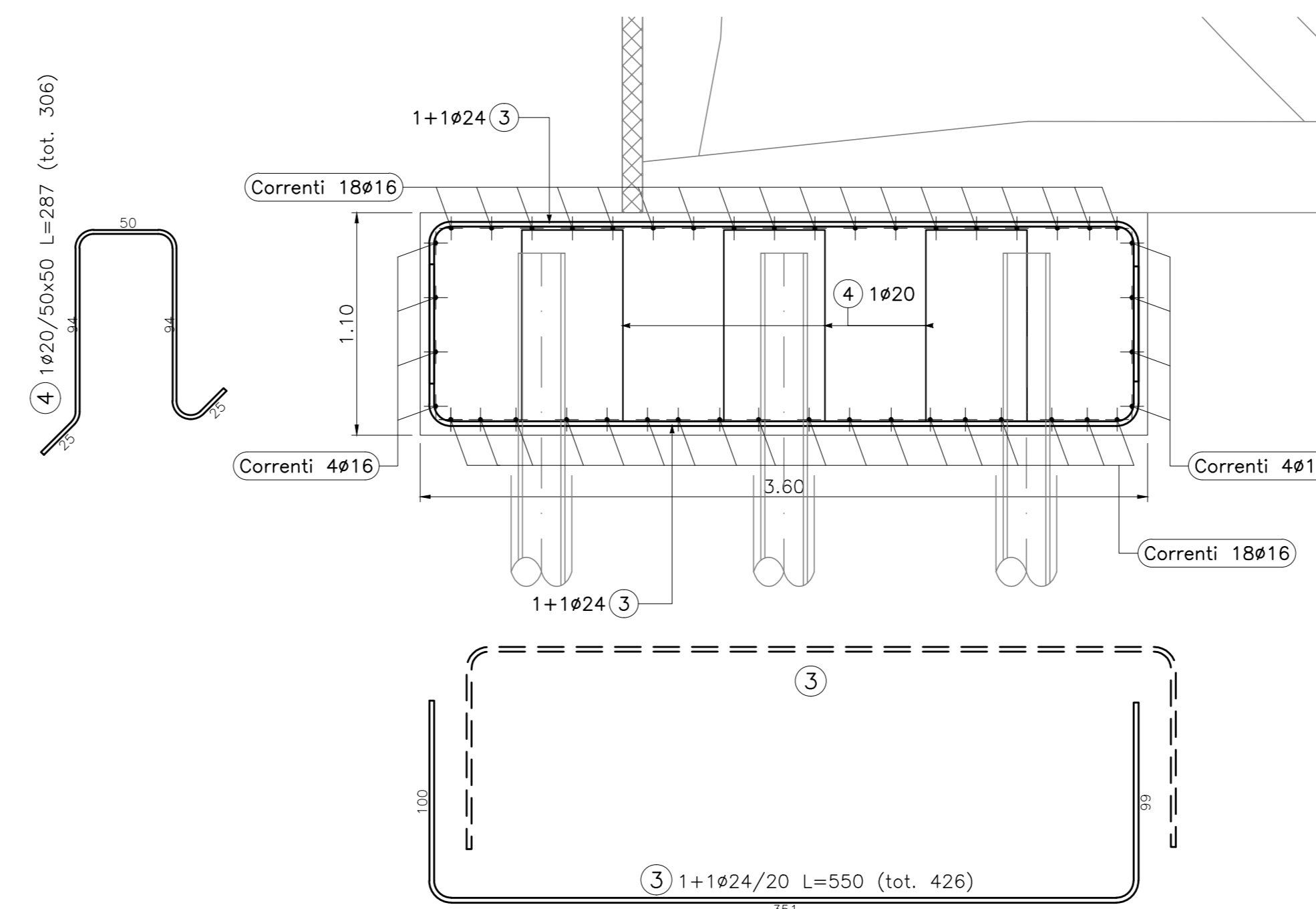
POSIZIONE	N. PEZZI	Ø [mm]	L [cm]	L. TOT [m]	PESO [kg]	SCHEMA PIEGATURA (misure al filo esterno)
5	182	24	700	1274.0	4524.0	[Diagram]
6	96	20	368	353.3	871.2	[Diagram]
7	26	24	345	89.7	318.4	[Diagram]
8	51	24	344	175.4	622.9	[Diagram]
9	26	24	855	222.3	789.4	[Diagram]
10	51	24	860	438.6	1557.5	[Diagram]
11	258	16	106	274.6	433.3	[Diagram]
12	51	12	254	129.5	115.0	[Diagram]
13	51	12	140	71.6	63.5	[Diagram]
14	26	26	525	136.5	568.9	[Diagram]
15	51	26	525	267.8	1116.0	[Diagram]
16	64	16	800	512.0	807.9	[Diagram]
17	64	16	490	313.6	494.9	[Diagram]
18	24	16	430	103.3	162.9	[Diagram]
19	128	24	630	806.4	2863.5	[Diagram]
20	11	20	725	79.7	196.7	[Diagram]
21	11	20	435	47.8	118.0	[Diagram]
22	48	16	725	348.0	549.1	[Diagram]
23	48	16	415	199.2	398.0	[Diagram]
24	42	16	320	134.5	212.2	[Diagram]
25	42	16	290	122.0	192.5	[Diagram]
26	84	16	117	98.6	155.6	[Diagram]
Correnti	3	16	800	24.0	37.9	[Diagram]
PESO TOTALE:					17169.3	

MURO GRUPPO TIPO 2, CONCIO L=52.50m
ARMATURA - SEZIONE TIPO
Scala 1:25



POSIZIONE	N. PEZZI	Ø [mm]	L [cm]	L. TOT [m]	PESO [kg]	SCHEMA PIEGATURA (misure al filo esterno)
1	526	24	550	2893.0	10273.0	[Diagram]
2	378	20	287	1085.6	2677.1	[Diagram]
Correnti	4	16	1200	48.0	75.7	[Diagram]
Correnti	132	16	1200	1584.0	2499.6	[Diagram]
Correnti	4	16	1130	45.2	71.3	[Diagram]
Correnti	18	16	1200	216.0	340.8	[Diagram]
Correnti	18	16	1130	203.4	321.0	[Diagram]
Correnti	4	16	1200	48.0	75.7	[Diagram]
Correnti	4	16	1130	45.2	71.3	[Diagram]
Correnti	18	16	1200	216.0	340.8	[Diagram]
Correnti	18	16	1130	203.4	321.0	[Diagram]
PESO TOTALE:					17067.3	

MURO GRUPPO TIPO 2, CONCIO L=42.50m
ARMATURA - SEZIONE TIPO
Scala 1:25



POSIZIONE	N. PEZZI	Ø [mm]	L [cm]	L. TOT [m]	PESO [kg]	SCHEMA PIEGATURA (misure al filo esterno)
3	426	24	550	2343.0	8320.0	[Diagram]
4	306	20	287	878.8	2167.2	[Diagram]
Correnti	18	16	1200	216.0	340.8	[Diagram]
Correnti	132	16	1200	1584.0	2499.6	[Diagram]
Correnti	18	16	130	23.4	36.9	[Diagram]
Correnti	4	16	1200	48.0	75.7	[Diagram]
Correnti	4	16	130	5.2	8.2	[Diagram]
Correnti	4	16	1200	48.0	75.7	[Diagram]
Correnti	4	16	130	5.2	8.2	[Diagram]
Correnti	18	16	1200	216.0	340.8	[Diagram]
Correnti	18	16	130	23.4	36.9	[Diagram]
PESO TOTALE:					13910.0	

Sanas GRUPPO FS ITALIANE Direzione Progettazione e Realizzazione Lavori

S.S.291 "Della Nurra"
Lavori di costruzione del Lotto 1 da Alghero ad Olmedo, in località bivio cantoniera di Rudas (completamento collegamento Alghero-Sassari) e del Lotto 4 tra bivio Olmedo e l'aeroporto di Alghero-Fertilia (bretella per l'aeroporto)

PROGETTO ESECUTIVO COD. CA29

PROGETTISTA E RESPONSABILE DELL'INTEGRAZIONE DELLE PRESTAZIONI SPECIALISTICHE:
Dott. Ing. Giovanni Piazza (Dott. Ing. Prev. Roma A27296)

RESPONSABILE D'AREA:
Responsabile Tecnico: Gianluigi Dotti (Ing. Massimo Corvino) (Dott. Ing. Prev. Roma A20313)
Responsabile Strutturale: Gianluigi Dotti (Ing. Giovanni Piazza) (Dott. Ing. Prev. Roma A27296)
Responsabile Strutturale, Geotecnico e Impianti: Dott. Ing. Sergio Di Maio (Dott. Ing. Prev. Palermo A27272)
Responsabile Ambientale: Dott. Ing. Francesco Ventura (Dott. Ing. Prev. Roma A4660)

COORDINATORE ATTIVITA' DI PROGETTAZIONE:
Dott. Ing. Mariakristina Merandino (Dott. Ing. Prev. Roma A28881)

VISTO: IL RESPONSABILE DEL PROCEDIMENTO:
Dott. Ing. Salvatore Cimpano

OPERE DI SOSTEGNO ASSE TIPO B OS02 prog. 2+052 - 2+157 Armatura

REVISIONE	SCALA:
A	VARIE

REV.	DESCRIZIONE	DATA	REDATTO	VERIFICATO	APPROVATO
A	EMISSIONE	Giugno 2021	E. REOI	G. CAROZZA	G. PAZZA