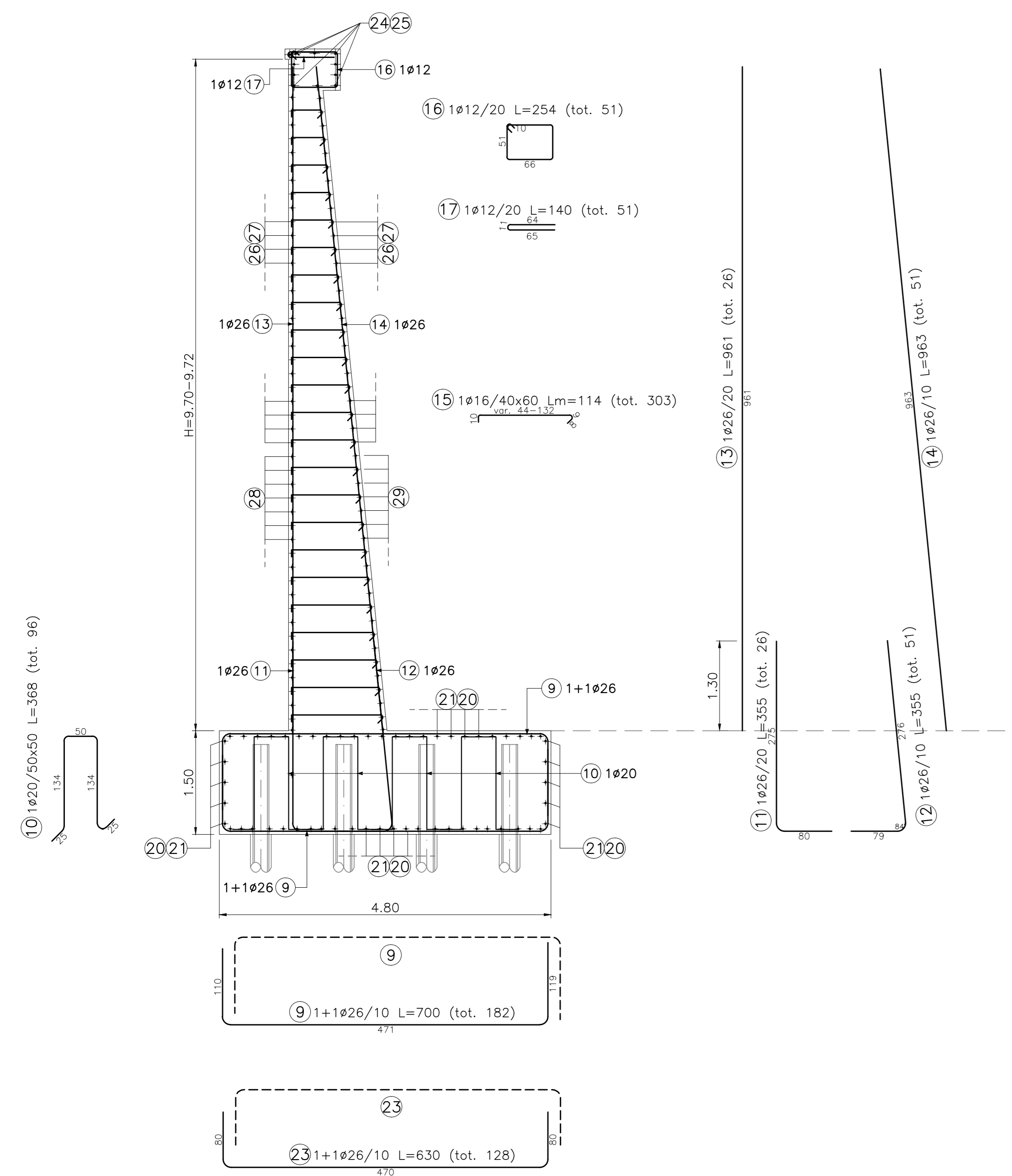
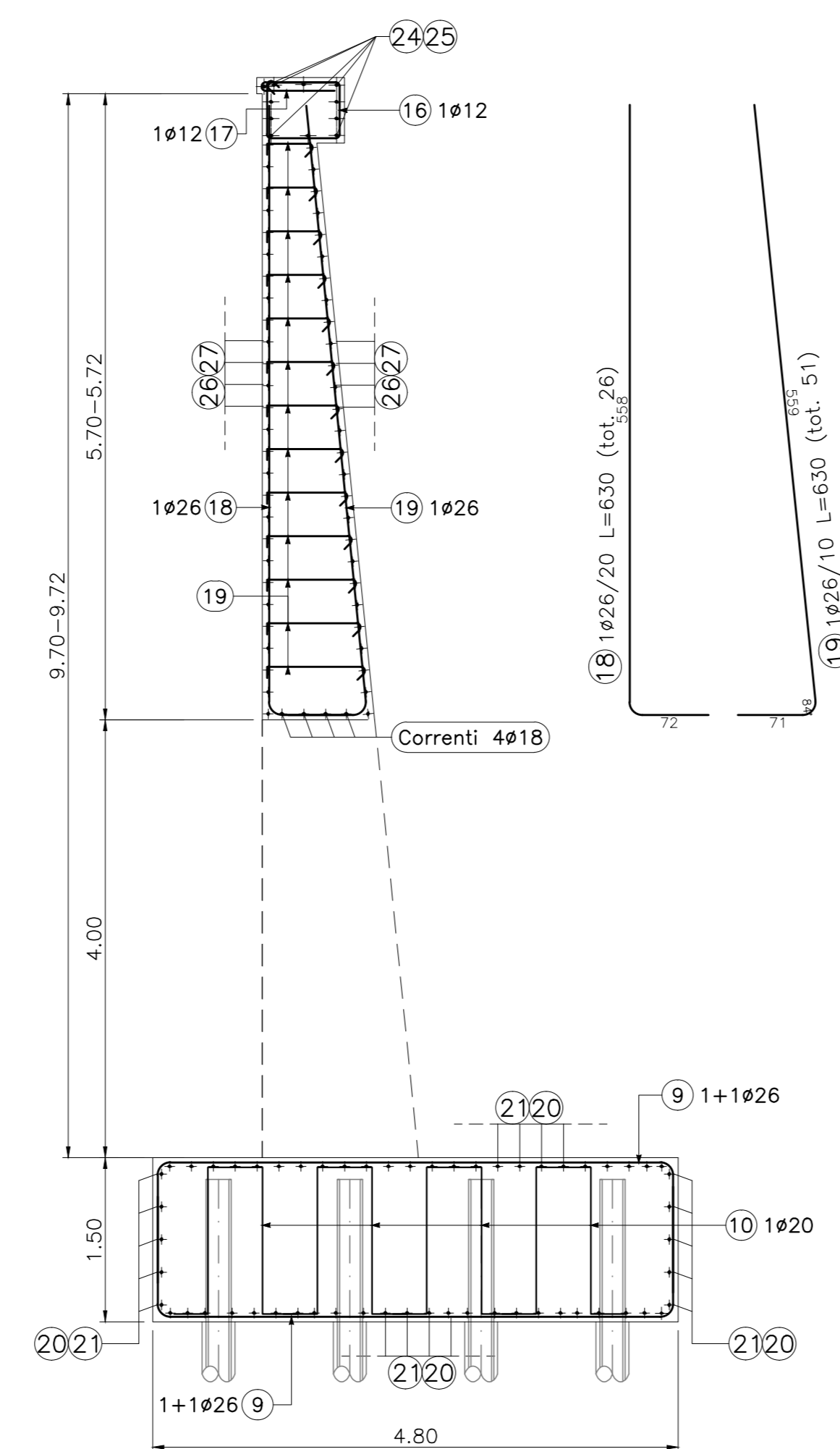


MURO GETTATO IN OPERA
ARMATURA - SEZIONE TIPO
Scala 1:50



MURO GETTATO IN OPERA
ARMATURA - SEZIONE IN CORR. DEL TOMBINO
Scala 1:50



MURO GETTATO IN OPERA
ARMATURA - PROSPETTO
Scala 1:50

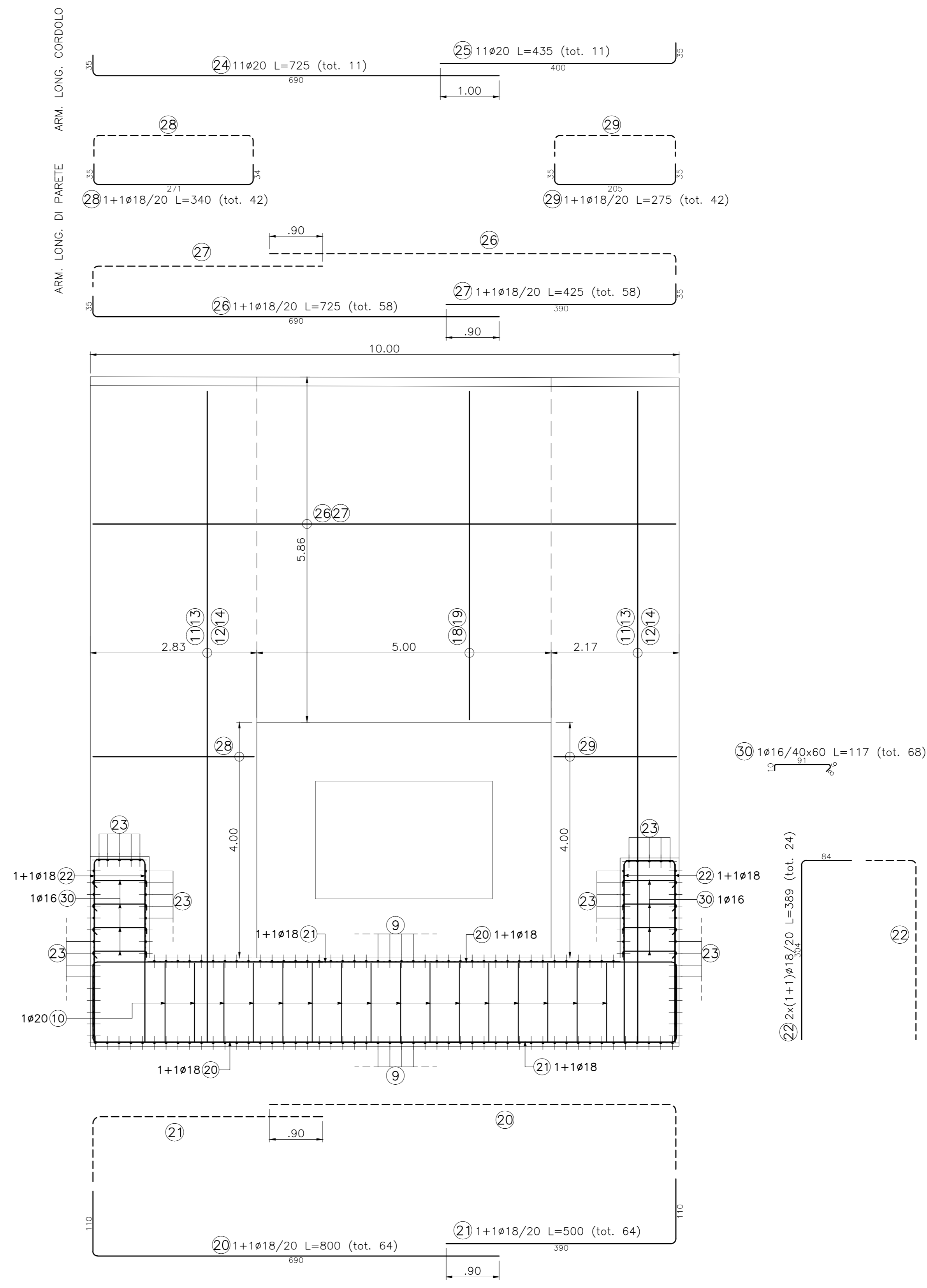


TABELLA FERRI MURO GETTATO IN OPERA

POSIZIONE	N. PEZZI	Ø [mm]	L [cm]	L. TOT [m]	PESO [kg]	SCHEMA PIEGATURA (misure al filo esterno)
9	182	26	700	1274.0	5310.0	
10	96	20	368	353.3	871.2	
11	26	26	355	92.3	384.6	
12	51	26	355	180.9	754.2	
13	26	26	961	249.9	1041.4	
14	51	26	963	491.0	2046.6	
15	303	16	114	346.7	547.1	
16	51	12	254	129.5	115.0	
17	51	12	140	71.6	63.5	
18	26	26	630	163.7	682.2	
19	51	26	630	321.4	1339.6	
20	64	18	800	512.0	1023.0	
21	64	18	500	320.0	639.4	
22	24	18	389	93.3	186.3	
23	128	26	630	806.4	3361.1	
24	11	20	725	79.7	196.7	
25	11	20	435	47.8	118.0	
26	58	18	725	420.5	840.1	
27	58	18	425	246.5	492.5	
28	42	18	340	142.6	284.9	
29	42	18	275	115.5	230.8	
30	68	16	117	79.8	126.0	
Correnti	4	18	800	32.0	63.9	
PESO TOTALE:					20718.1	

Sanas
GRUPPO FS ITALIANE
Direzione Progettazione e Realizzazione Lavori

S.S.291 "Della Nurra"
Lavori di costruzione del Lotto 1 da Alghero ad Olmedo, in località bivio cantoniera di Rudas (completamento collegamento Alghero-Sassari) e del Lotto 4 tra bivio Olmedo e l'aeroporto di Alghero-Fertilia (bretella per l'aeroporto)

PROGETTO ESECUTIVO COD. CA29

PROGETTISTA E RESPONSABILE DELL'INTEGRAZIONE DELLE PRESTAZIONI SPECIALISTICHE:
Dott. Ing. Giovanni Piazza (Dott. Ing. Prov. Roma A27296)

RESPONSABILE D'AREA:
Responsabile Tecnico: Gianluigi Dotti, Ing. Massimo Caroson (Dott. Ing. Prov. Roma A20317)
Responsabile Strutturale: Gianluigi Dotti, Ing. Giovanni Piazza (Dott. Ing. Prov. Roma A27296)
Responsabile Strutturale, Sismotecnico e Impianti: Dott. Ing. Sergio Di Maio (Dott. Ing. Prov. Palermo A2672)
Responsabile Ambientale: PCSI Ing. Francesco Santura (Dott. Ing. Prov. Roma A4660)

GEOLOGO:
Dott. Geol. Enrico Curatolo (Dott. Geol. Regione Siciliana 846)

COORDINATORE SICUREZZA IN FASE DI PROGETTAZIONE:
Dott. Ing. Sergio Di Maio (Dott. Ing. Prov. Palermo A272)

COORDINATORE ATTIVITA' DI PROGETTAZIONE:
Dott. Ing. Mariagloria Merandino (Dott. Ing. Prov. Roma A28481)

VISTO: IL RESPONSABILE DEL PROCEDIMENTO:
Dott. Ing. Salvatore Cimpano

OPERE DI SOSTEGNO
ASSE TIPO B
OS03 prog. 2+184 - 2+324
Armatura - Tav. 2 di 2

COODINATORE ATTIVITA' DI PROGETTAZIONE:

PROGETTO: TO1_OS03_STR_AR02_A
ELAB.: TO1_OS03_STR_AR02

REVISIONE: A
SCALA: VARIE

REV.	DESCRIZIONE	DATA	REDATTO	VERIFICATO	APPROVATO
D					
C					
B					
A	EMMISSIONE	Giugno 2021	E. REDI	G. CARONNA	G. PIAZZA