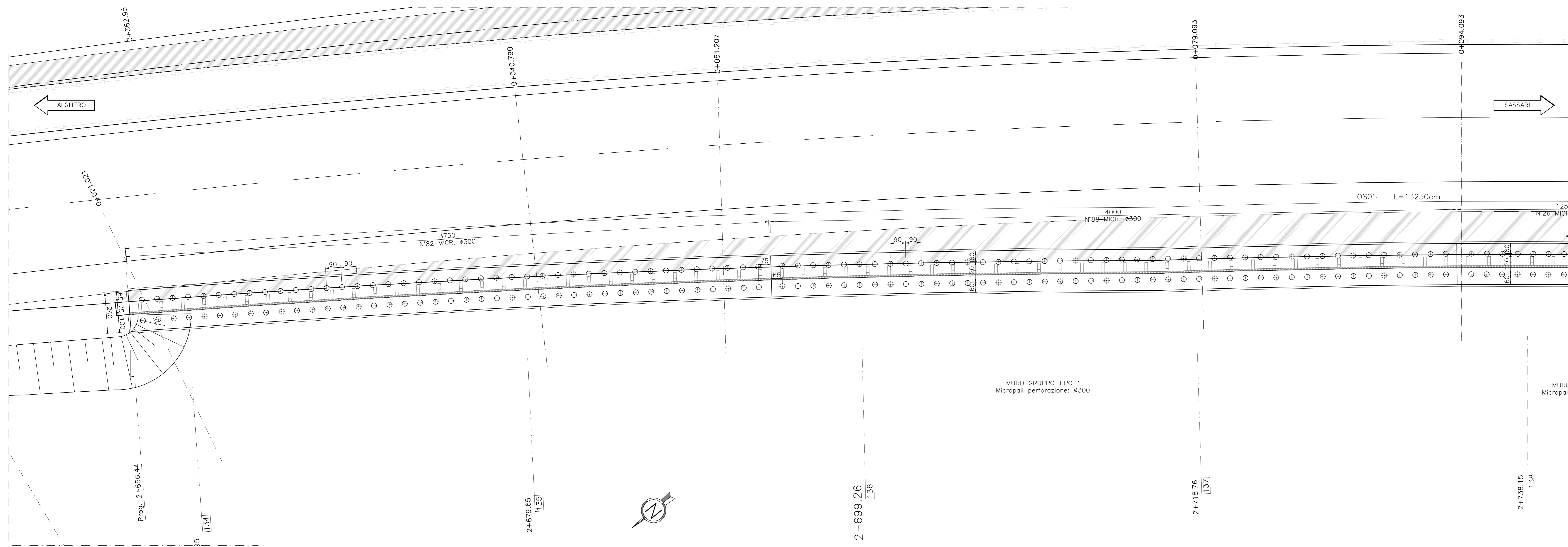
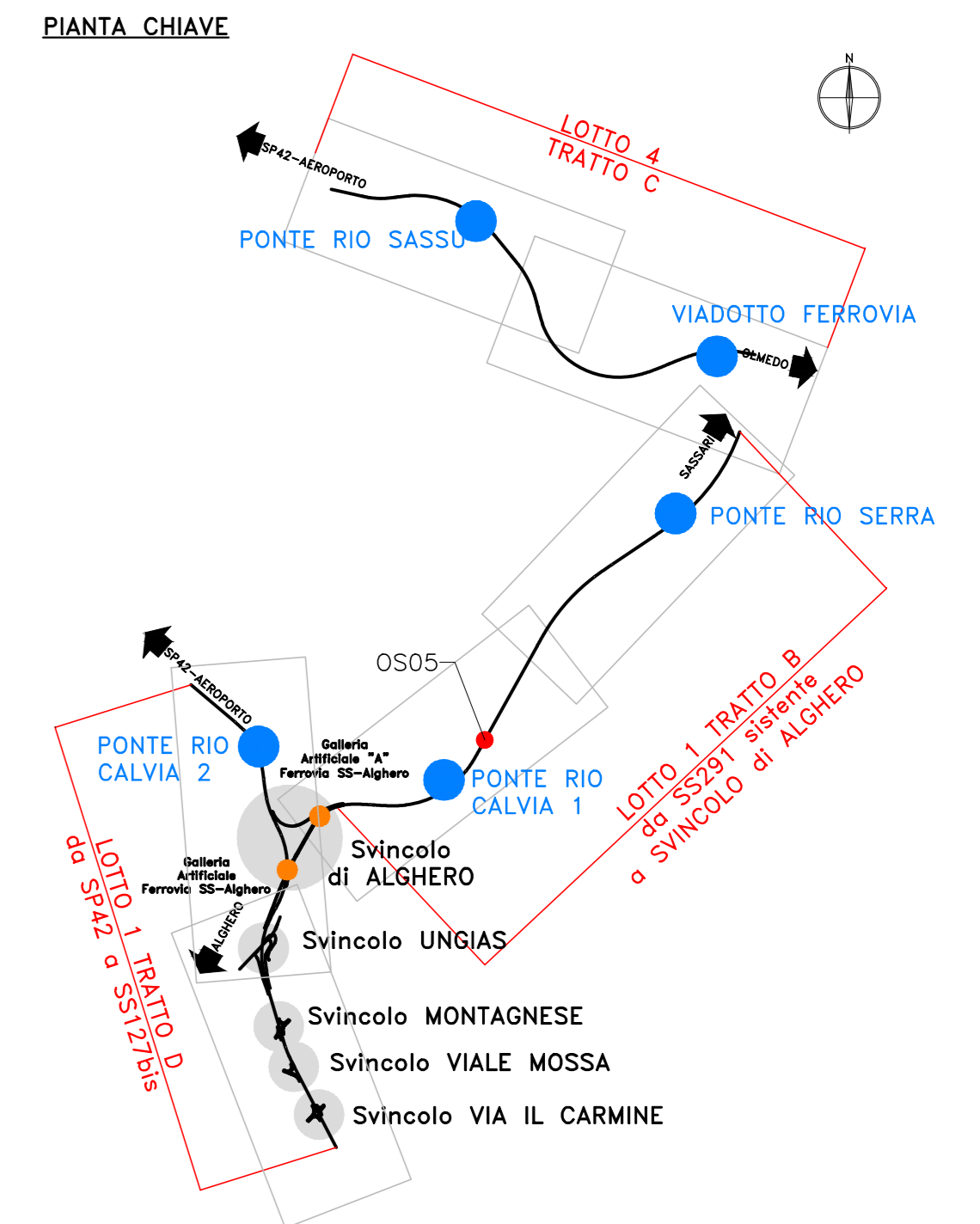
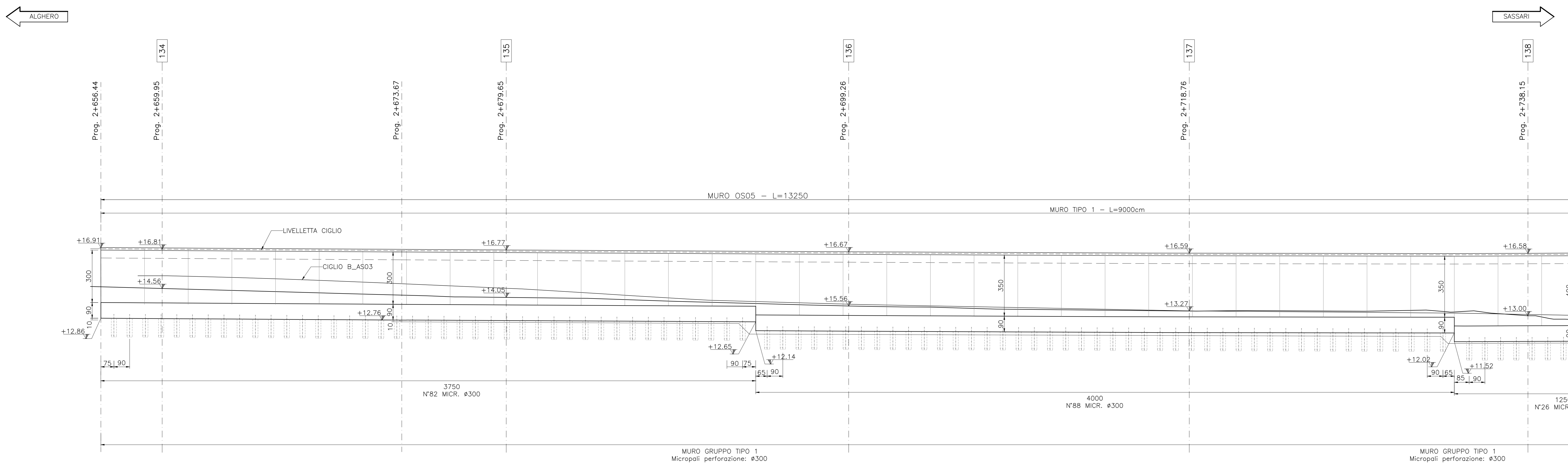


PROSPETTO OS05 MURI (LAYOUT 01)
Km 2+637.67 - 2+738.15
Scala 1:100



PROSPETTO OS05 MURI (LAYOUT 01)
Km 2+637.67 - 2+738.15
Scala 1:100



Sanas
GRUPPO FS ITALIANE
Direzione Progettazione e Realizzazione Lavori

S.S.291 "Della Nurra"
Lavori di costruzione del Lotto 1 da Alghero ad Olmedo, in località bivio cantoniera di Rudas (completamento collegamento Alghero-Sassari) e del Lotto 4 tra bivio Olmedo e l'aeroporto di Alghero-Fertilia (bretella per l'aeroporto)

PROGETTO ESECUTIVO COD. CA29

PROGETTISTA E RESPONSABILE DELL'INTEGRAZIONE DELLE PRESTAZIONI SPECIALISTICHE:
Dati: Ing. Giovanni Piazza (Ord. Ing. Prov. Roma A27296)

RESPONSABILE D'AREA:
Responsabile Tecnico: Dott. Ing. Massimo Carraro (Ord. Ing. Prov. Roma 26017)
Responsabile Strutturale: Dott. Ing. Giovanni Piazza (Ord. Ing. Prov. Roma 27296)
Responsabile Strumenti, Geomatica e Impianti: Dott. Ing. Sergio Di Maio (Ord. Ing. Prov. Palermo 8872)
Responsabile Ambientale: Dott. Ing. Francesco Santoro (Ord. Ing. Prov. Roma 14660)

INGEGNERIA
INGEGNERIA
VIA
SERING
INGEGNERIA

COORDINATORE SICUREZZA IN FASE DI PROGETTAZIONE:
Dati: Ing. Sergio Di Maio (Ord. Ing. Prov. Palermo 8872)

COORDINATORE ATTIVITA' DI PROGETTAZIONE:
Dati: Ing. Mariagrazia Merandino (Ord. Ing. Prov. Roma A28847)

VISTO: IL RESPONSABILE DEL PROCEDIMENTO:
Dati: Ing. Salvatore Cimmino

OPERE DI SOSTEGNO
ASSE TIPO B
OS05 prog. 2+656 - 2+792
Pianta e Prospetto - Tav. 1 di 2

CONTRATTO N° 100/VA/NT/12/15
CANTIERE
CANTIERE

CODICE PROGETTO	LIV. PROG. ANNO	NOME FILE	REVISIONE	SCALA:
DP0CA0029	E 21	CODICE ELAB: T01OS05STRPF01	A	1:100
D				
C				
B				
A				
REV.	DESCRIZIONE	DATA	REDDATO	VERIFICATO
				APPROVATO