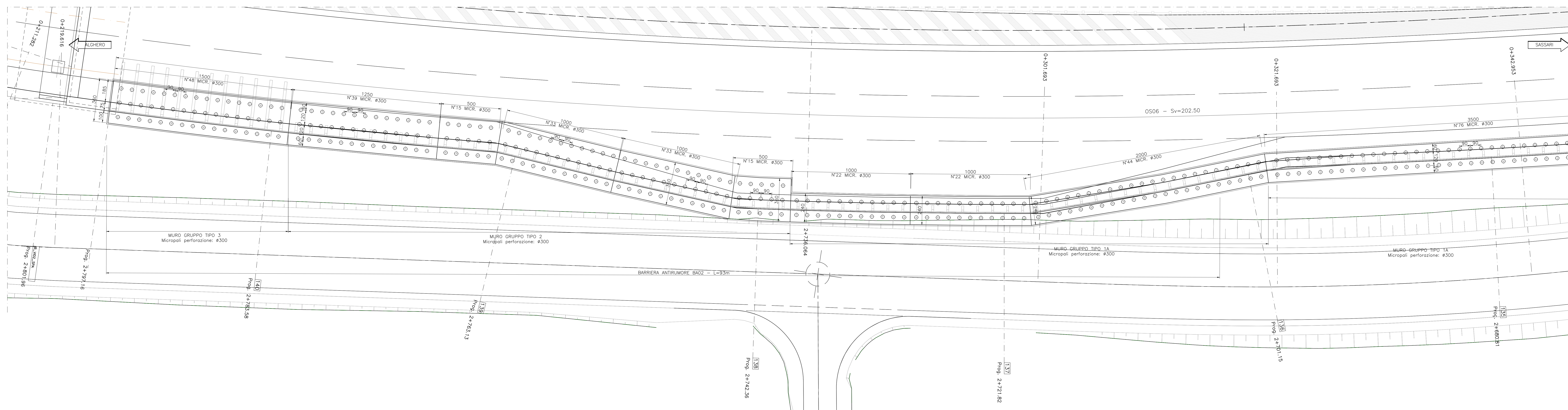
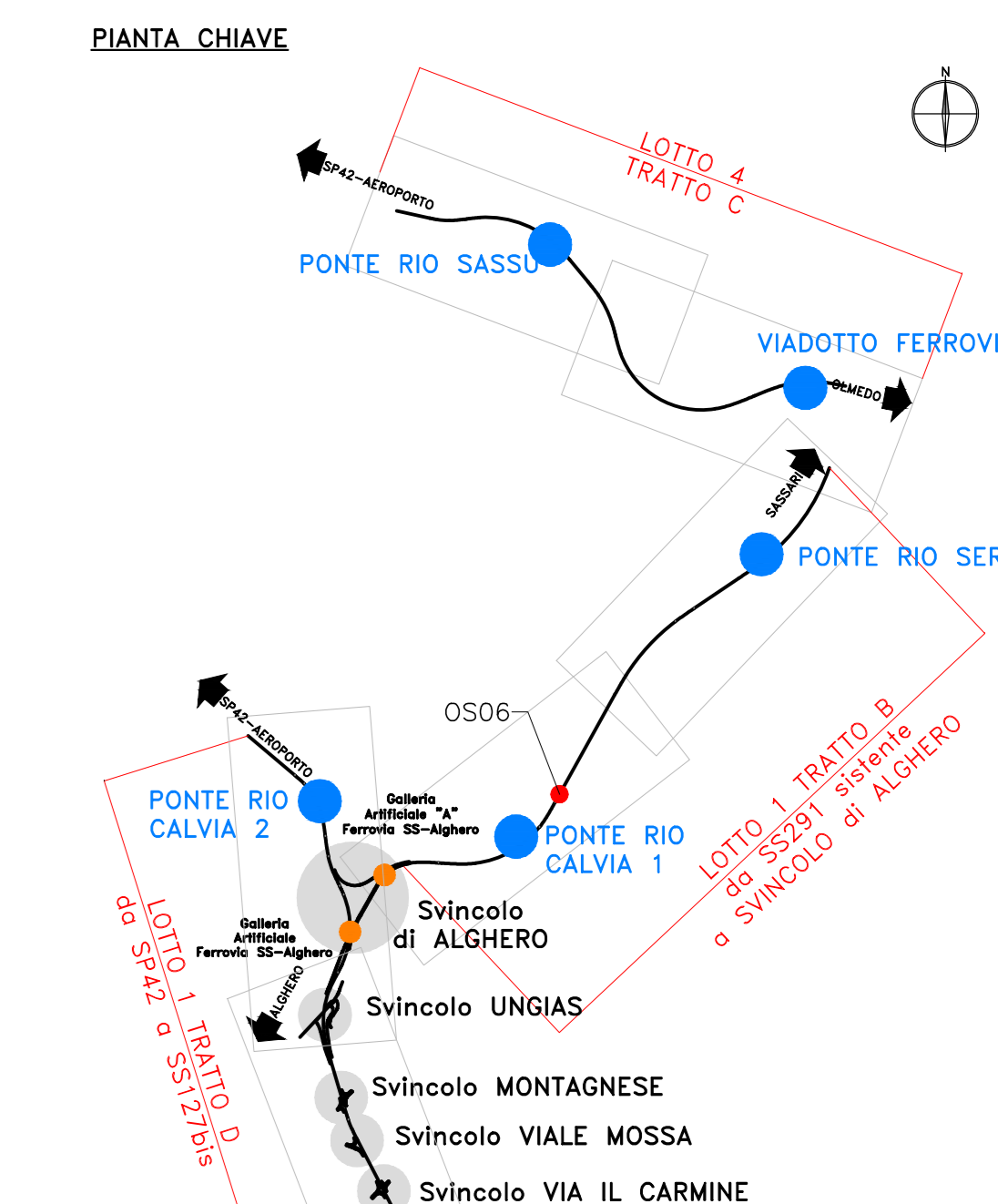
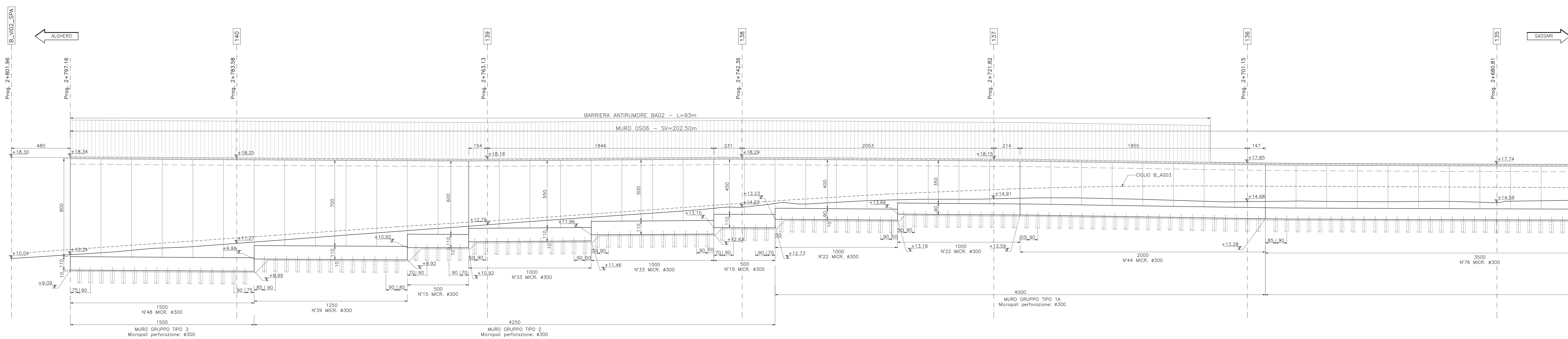


PROSPETTO OS06 MURI (LAYOUT 02)  
Km 2+797.16 - 2+680.81  
Scala 1:100



PROSPETTO OS06 MURI (LAYOUT 02)  
Km 2+797.16 - 2+680.81  
Scala 1:100



**sanas**  
GRUPPO FS ITALIANE  
Direzione Progettazione e Realizzazione Lavori

S.S.291 "Della Nurra"  
Lavori di costruzione del Lotto 1 da Alghero ad Olmedo, in località bivio cantoniera di Rudas (completamento collegamento Alghero-Sassari) e del Lotto 4 tra bivio Olmedo e l'aeroporto di Alghero-Fertilia (bretella per l'aeroporto)

PROGETTO ESECUTIVO

PROGETTISTA E RESPONSABILE DELL'INTEGRAZIONE DELLE PRESTAZIONI SPECIALISTICHE:  
S.M. Ing. Giovanni Giamberini (S.M. Ing. Roma A12292)

RESPONSABILE D'AREA:  
Progettazione: Tiziana Innocenti (S.M. Ing. Massimo Giamberini)  
S.M. Ing. Paolo Basso (S.M. Ing. Giovanni Giamberini)  
S.M. Ing. Paolo Basso (S.M. Ing. Massimo Giamberini)  
S.M. Ing. Paolo Basso (S.M. Ing. Massimo Giamberini)  
S.M. Ing. Paolo Basso (S.M. Ing. Massimo Giamberini)  
S.M. Ing. Paolo Basso (S.M. Ing. Massimo Giamberini)

COORDINATORE SICUREZZA IN FASE DI PROGETTAZIONE:  
S.M. Ing. Sergio Di Mola (S.M. Ing. Paolo Basso)

COORDINATORE ATTIVA DI PROGETTAZIONE:  
S.M. Ing. Michelangelo Basso (S.M. Ing. Paolo Basso)

VISTO IL RESPONSABILE DEL PROCEDIMENTO:  
S.M. Ing. Massimo Giamberini

OPERE DI SOSTEGNO  
ASSE TIPO B  
OS06 prog. 2+588 - 2+792  
Pianta e Prospetto - Tav. 1 di 2

PROGETTO	REV.	DESCRIZIONE	DATA	REDAZIONE	VERIFICATO	APPROVATO
D	-	-	-	-	-	-
C	-	-	-	-	-	-
B	-	-	-	-	-	-
A	EMISSIONE					