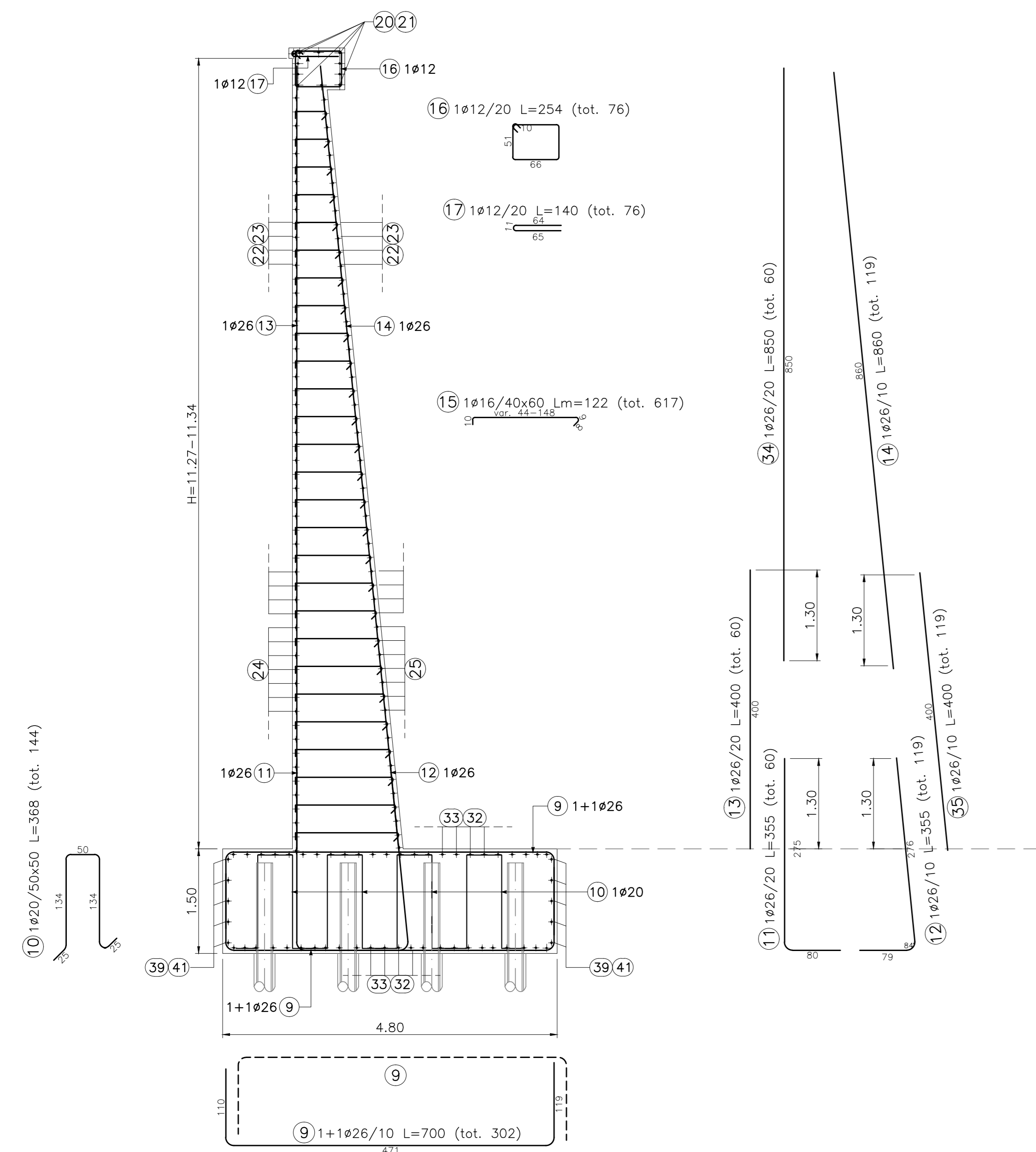
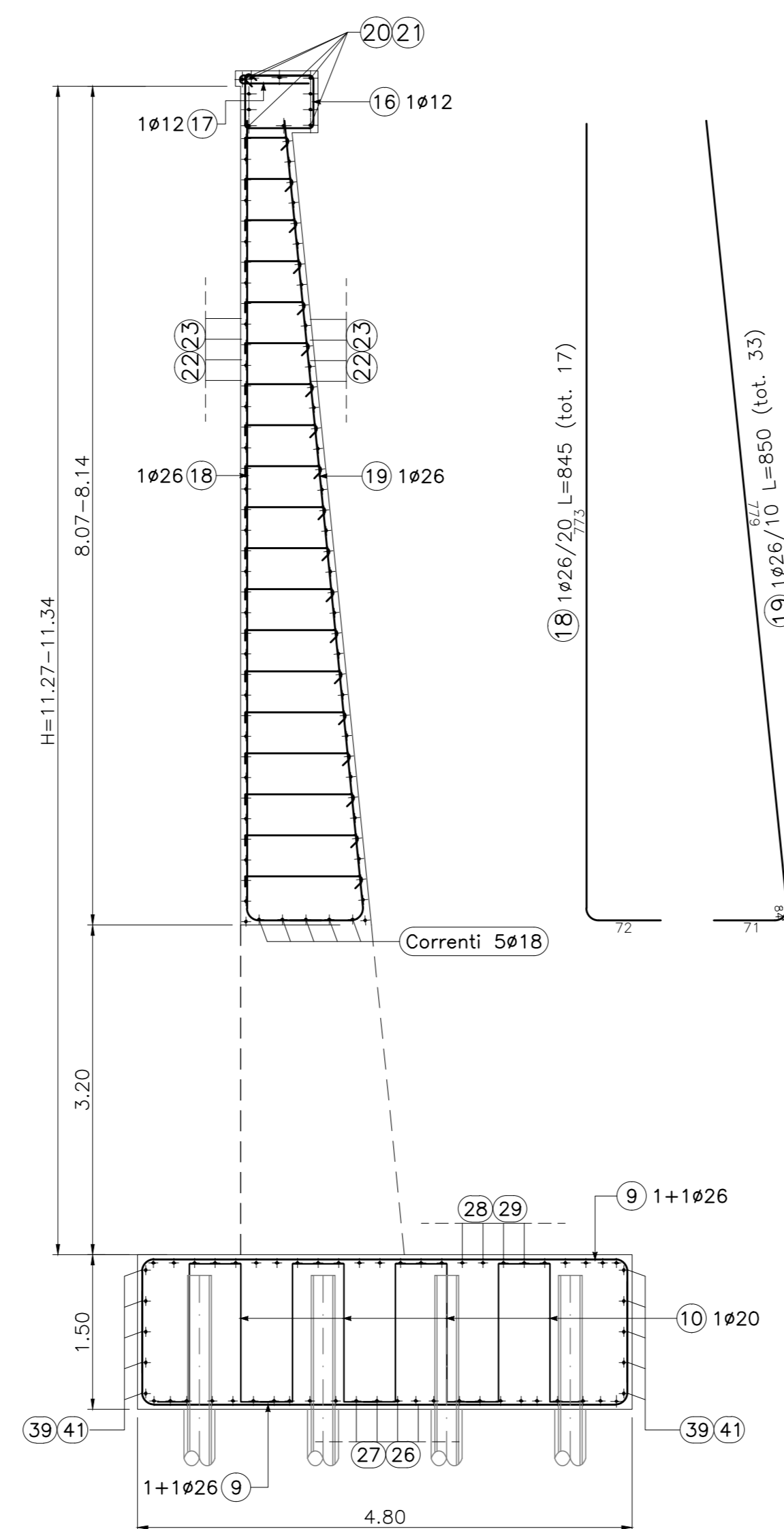


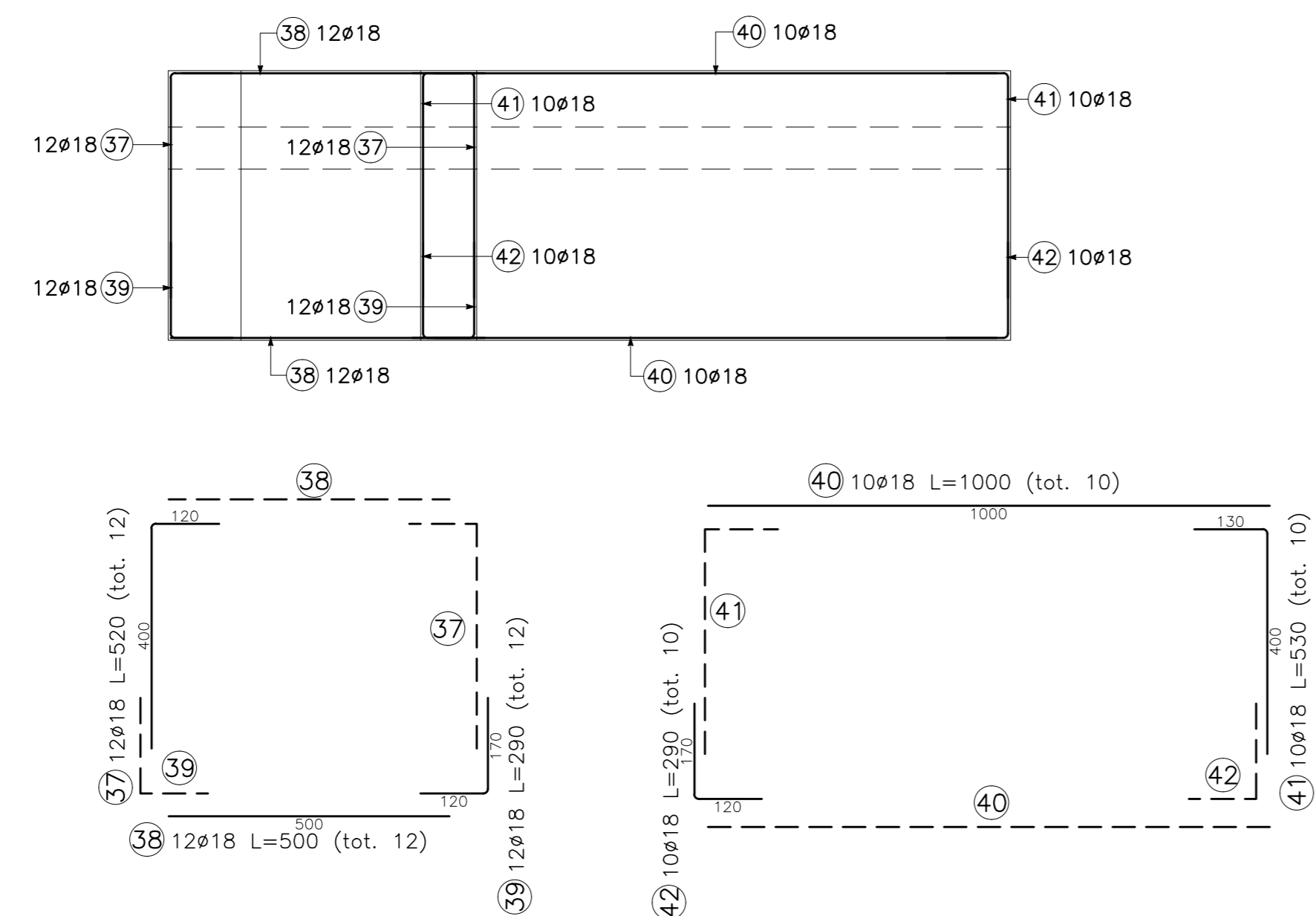
MURO GETTATO IN OPERA
ARMATURA - SEZIONE TIPO
Scala 1:50



MURO GETTATO IN OPERA
ARMATURA - SEZIONE IN CORR. DEL TOMBINO
Scala 1:50



MURO GETTATO IN OPERA
ARMATURA PARETI DI FONDAZIONE - PIANTA
Scala 1:100



MURO GETTATO IN OPERA
ARMATURA - PROSPETTO
Scala 1:50

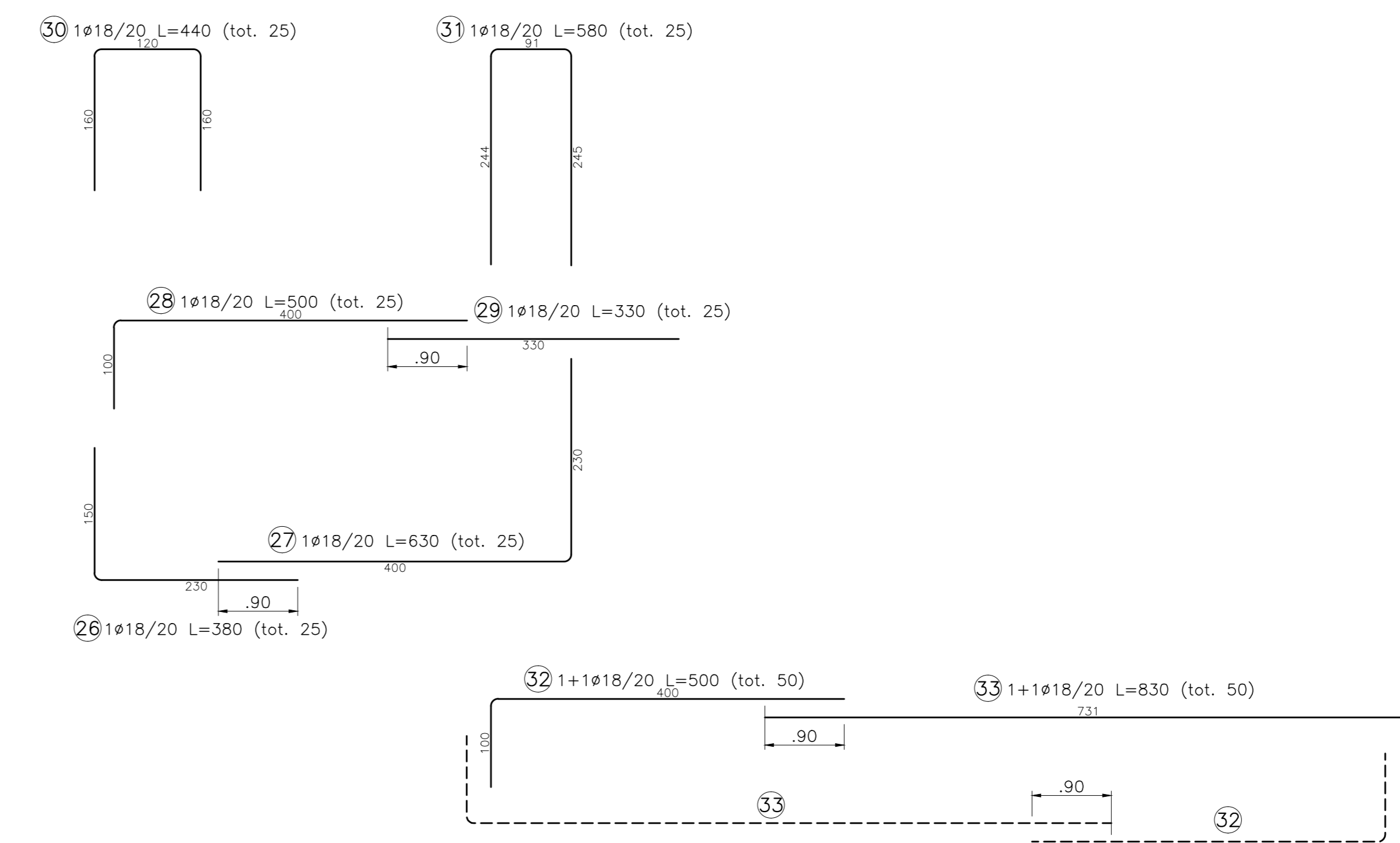
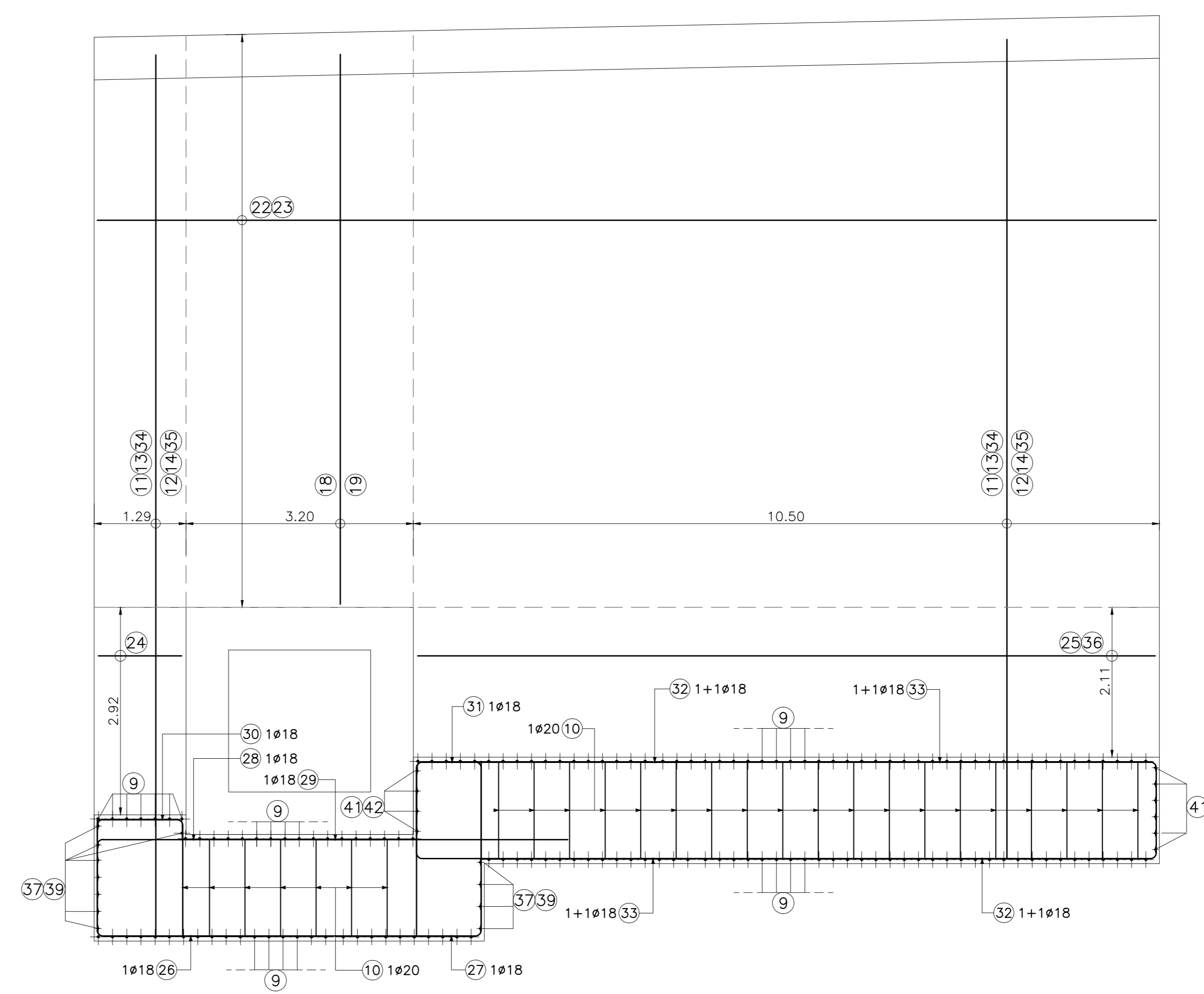
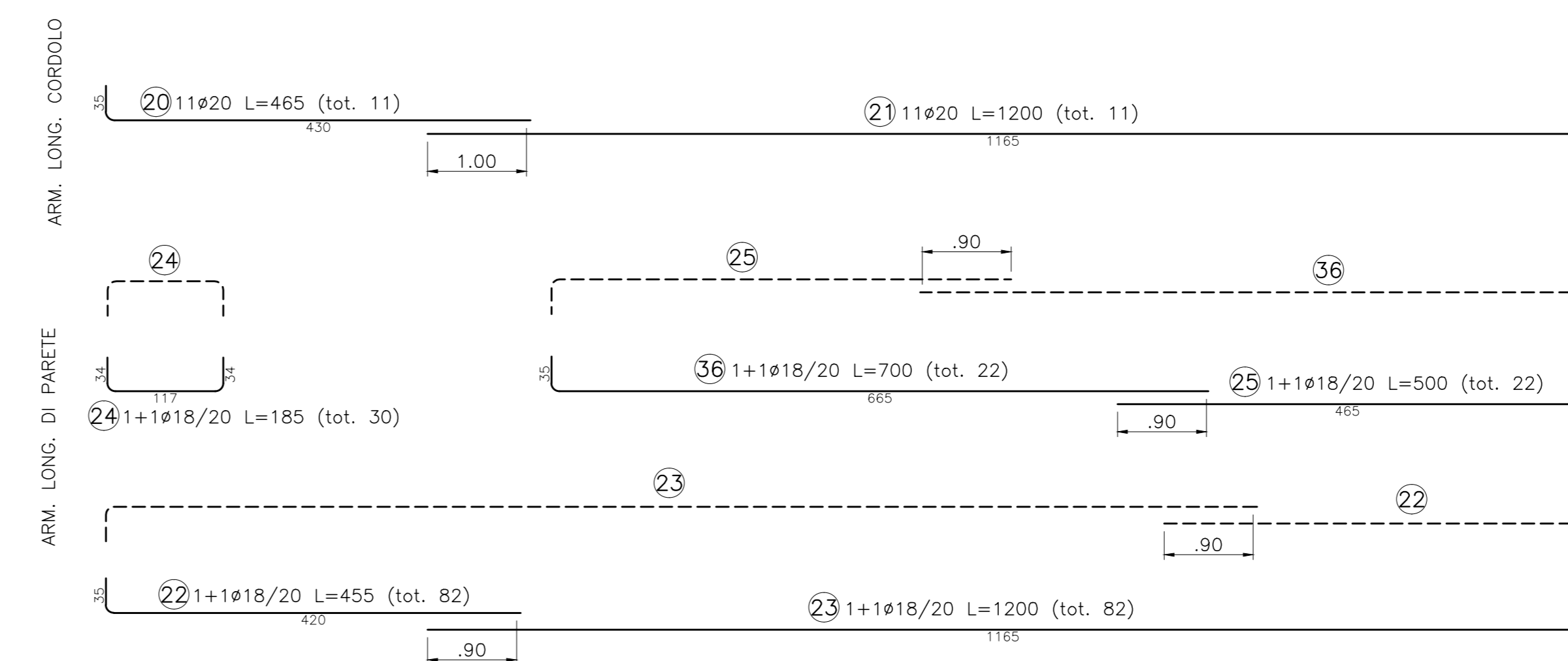


TABELLA FERRI MURO GETTATO IN OPERA						
POSIZIONE	PEZZI	Ø [mm]	L [cm]	L. TOT [m]	PESO [kg]	SCHEMA PIEGATURA (misure al filo esterno)
9	302	26	700	2114.0	8811.2	
10	144	20	368	529.9	1306.8	
11	60	26	355	213.0	887.8	
12	119	26	355	422.4	1760.8	
13	60	26	400	240.0	1000.3	
14	119	26	860	1023.1	4264.2	
15	617	16	122	755.3	1191.9	
16	76	12	254	193.0	171.4	
17	76	12	140	106.6	94.7	
18	17	26	845	143.7	598.9	
19	33	26	850	280.5	1169.1	
20	11	20	465	51.1	126.0	
21	11	20	1200	132.0	325.5	
22	82	18	455	372.8	744.8	
23	82	18	1200	984.0	1966.0	
24	30	18	185	55.6	111.0	
25	22	18	500	110.0	219.9	
26	25	18	380	95.1	190.0	
27	25	18	630	157.5	314.7	
28	25	18	500	125.1	249.9	
29	25	18	330	82.5	164.8	
30	25	18	440	110.1	219.9	
31	25	18	580	145.0	289.7	
32	50	18	500	250.2	499.9	
33	50	18	830	414.9	829.0	
34	60	26	850	510.0	2125.7	
35	119	26	400	476.0	1984.0	
36	22	18	700	154.0	307.6	
37	12	18	520	62.4	124.7	
38	12	18	500	60.0	119.9	
39	12	18	290	34.8	69.5	
40	10	18	1000	100.0	199.8	
41	10	18	530	53.0	105.9	
42	10	18	290	29.0	57.9	
Correnti	5	18	600	30.0	59.9	
PESO TOTALE:					32663.1	

Sanas
GRUPPO FS ITALIANE
Direzione Progettazione e Realizzazione Lavori

S.S.291 "Della Nurra"
Lavori di costruzione del Lotto 1 da Alghero ad Olmedo, in località bivio cantoniera di Rudas (completamento collegamento Alghero-Sassari) e del Lotto 4 tra bivio Olmedo e l'aeroporto di Alghero-Fertilia (bretella per l'aeroporto)

PROGETTO ESECUTIVO COD. CA29

PROGETTISTA E RESPONSABILE DELL'INTEGRAZIONE DELLE PRESTAZIONI SPECIALISTICHE:
Dat. Ing. Giovanni Piazza (Dat. Ing. Prov. Roma AZ7296)

RESPONSABILE D'AREA:
Responsabile Tecnico: Gianluigi Dat. Ing. Massimo Carosini (Dat. Ing. Prov. Roma 20017)
Responsabile Strutturale: Gianluigi Dat. Ing. Giovanni Piazza (Dat. Ing. Prov. Roma 27296)
Responsabile Strutturale, Geotecnico e Impianti: Dat. Ing. Sergio Di Maio (Dat. Ing. Prov. Palermo 85172)
Responsabile Ambientale: Dat. Ing. Francesco Santura (Dat. Ing. Prov. Roma 14600)

GEOLOGO:
Dat. Geol. Enrico Curatolo (Dat. Geo. Regione Sicil. 846)

COORDINATORE SICUREZZA IN FASE DI PROGETTAZIONE:
Dat. Ing. Sergio Di Maio (Dat. Ing. Prov. Palermo 2972)

COORDINATORE ATTIVITA' DI PROGETTAZIONE:
Dat. Ing. Mariagiovanna Merandino (Dat. Ing. Prov. Roma AZ8847)

VISTO: IL RESPONSABILE DEL PROCEDIMENTO:
Dat. Ing. Salvatore Ciampini

OPERE DI SOSTEGNO
ASSE TIPO B
OS07 prog. 3+520 - Rampa direzione Alghero 0+110
Armatura - Tav. 2 di 2

CODICE PROGETTO	NOME FILE	REVISIONE	SCALA:
DP0A0029	TO1_OS08_STR_AR02_A	A	VARIE
PROGETTO	ELAB.	ELAB.	ELAB.
D	-	-	-
C	-	-	-
B	-	-	-
A	-	-	-
EMMISSIONE	Giugno 2021	E. REO	G. CAROINA
REV.	DESCRIZIONE	DATA	REDATTO VERIFICATO APPROVATO