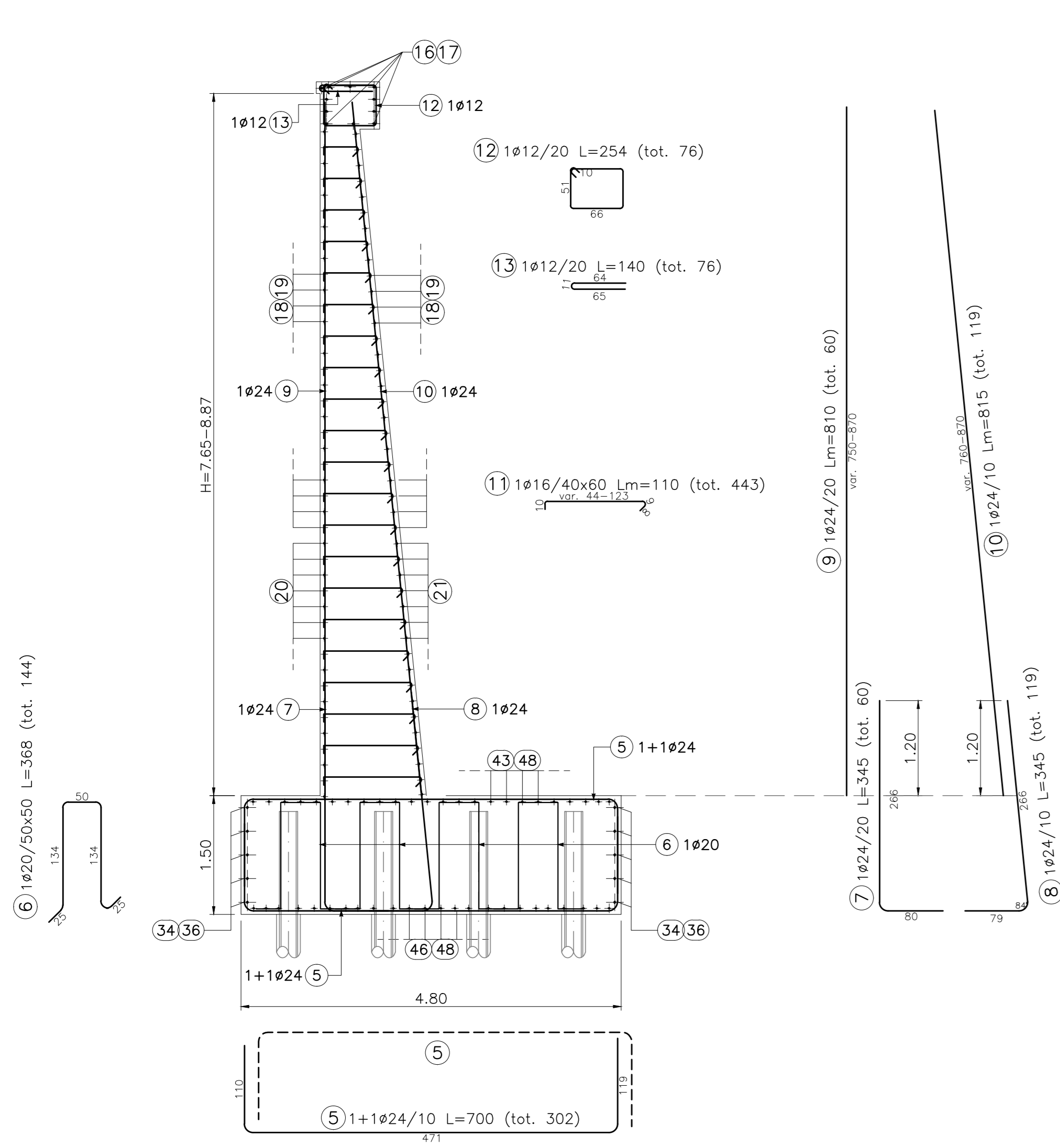
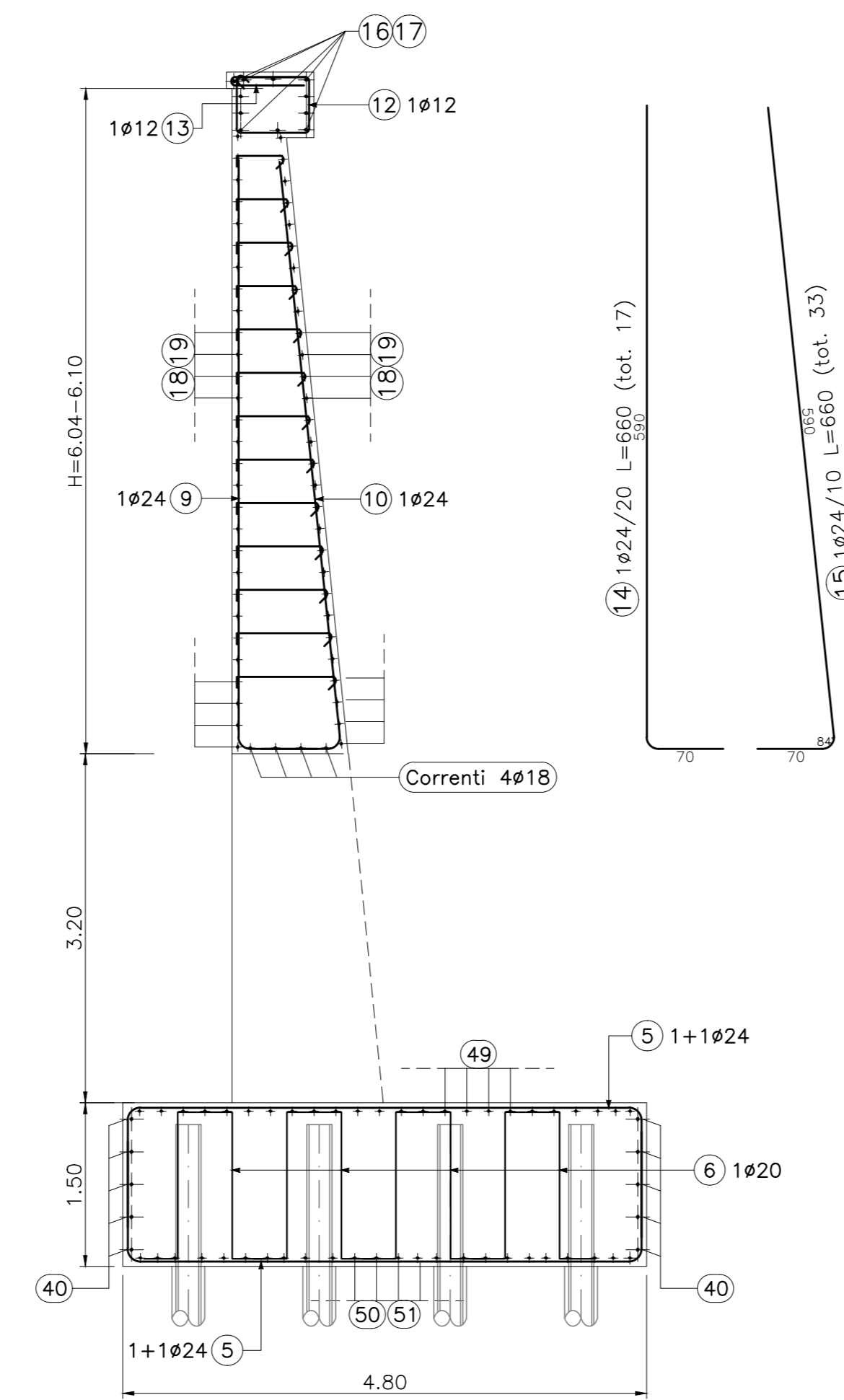


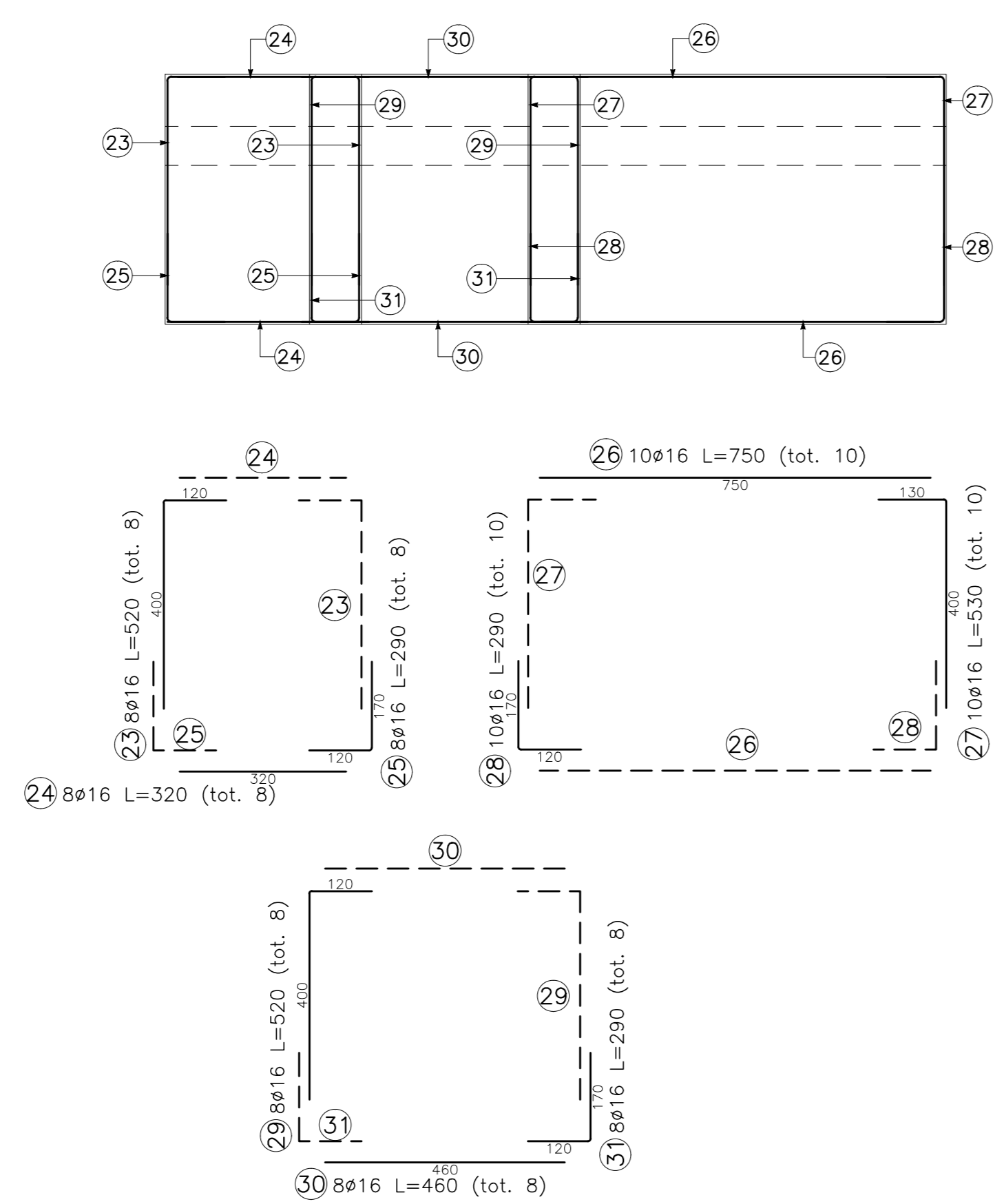
MURO GETTATO IN OPERA
ARMATURA - SEZIONE TIPO
Scala 1:50



MURO GETTATO IN OPERA
ARMATURA - SEZIONE IN CORR. DEL TOMBINO
Scala 1:50



MURO GETTATO IN OPERA
ARMATURA PARETI DI FONDAZIONE - PIANTA
Scala 1:100



MURO GETTATO IN OPERA
ARMATURA - PROSPETTO
Scala 1:50

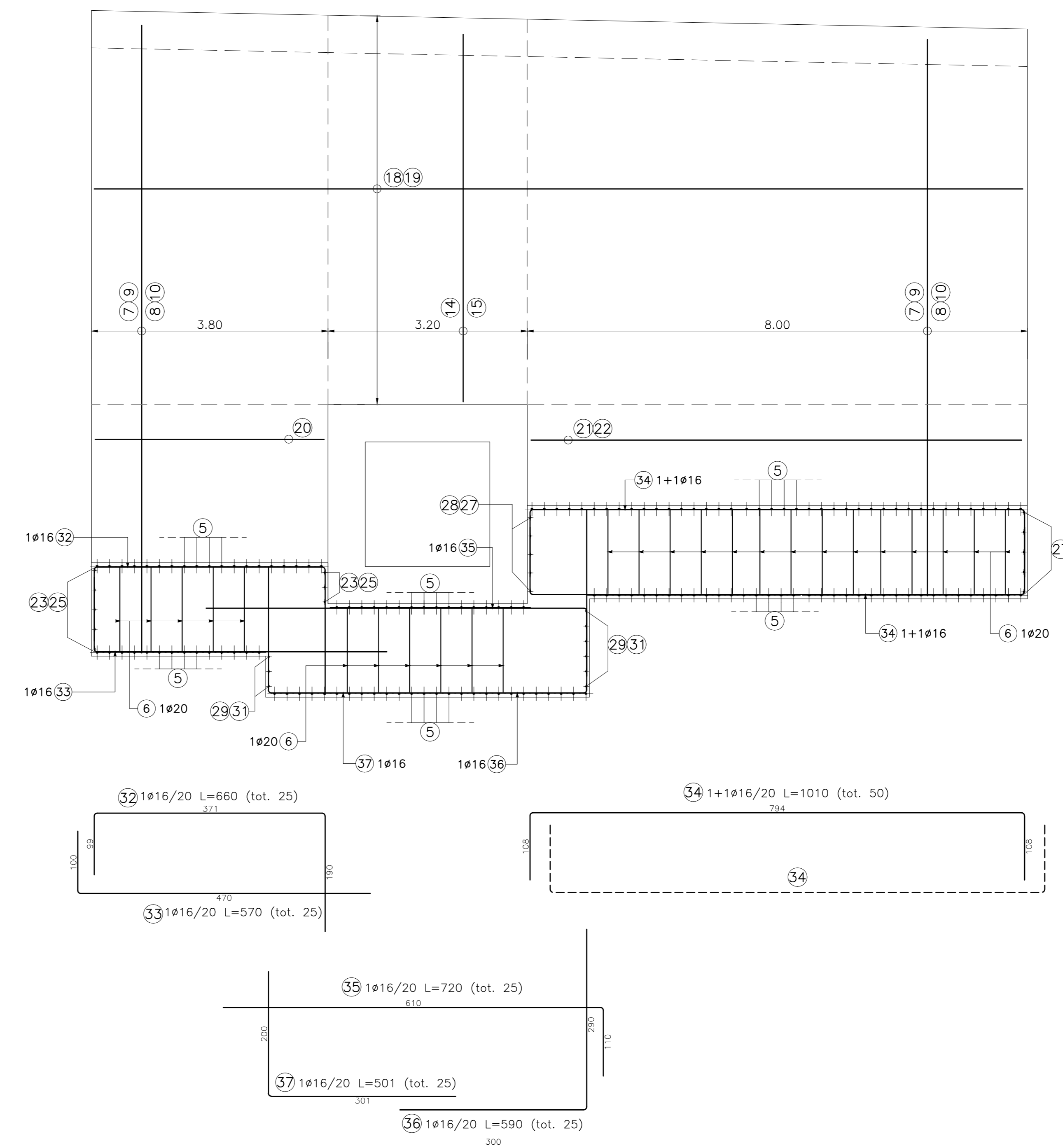
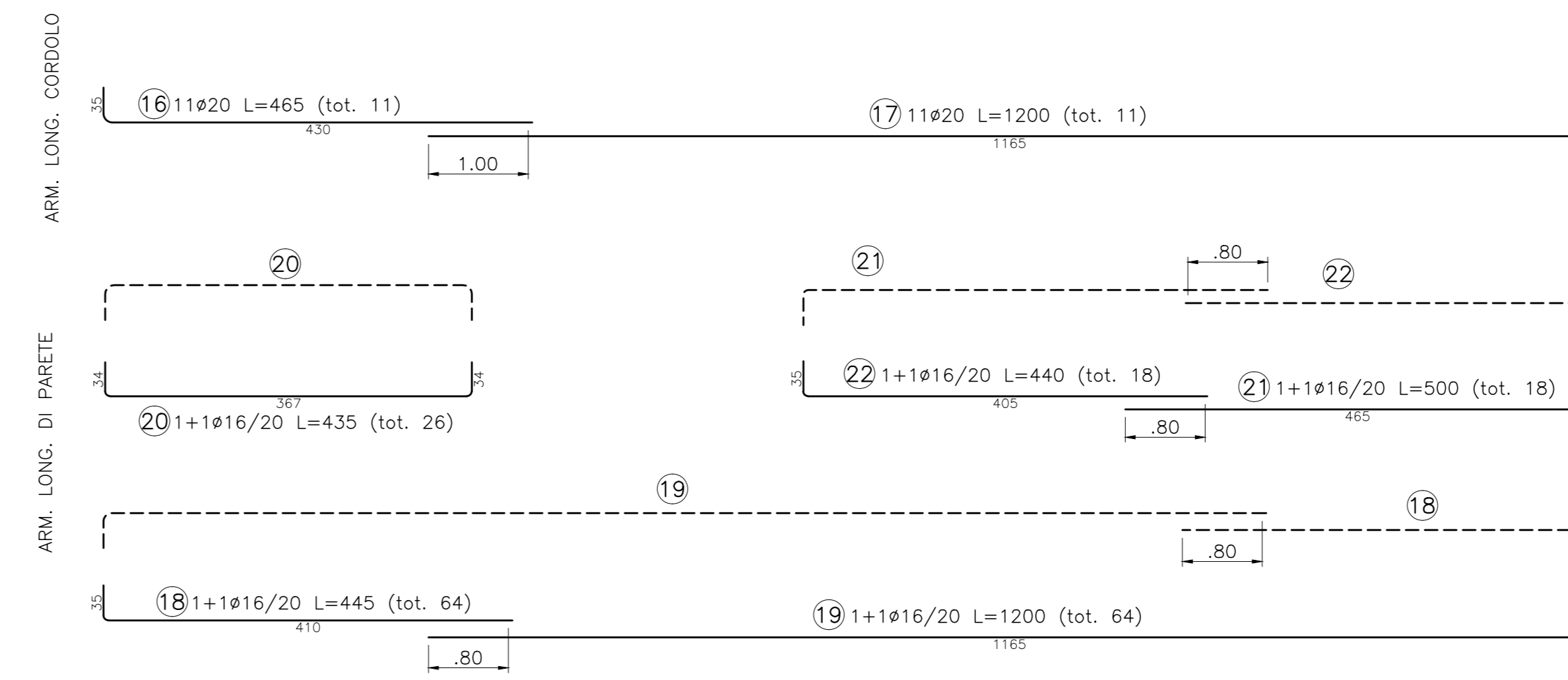


TABELLA FERRI MURO GETTATO IN OPERA

| POSIZIONE | PEZZI | φ [mm] | L [cm] | L. TOT [m] | PESO [kg] | SCHEMA PIEGATURA (misure al filo esterno) |
|---------------------|-------|--------|--------|------------|----------------|---|
| 5 | 302 | 24 | 700 | 2114.0 | 7506.8 | |
| 6 | 144 | 20 | 368 | 529.9 | 1306.8 | |
| 7 | 60 | 24 | 345 | 207.3 | 736.1 | |
| 8 | 119 | 24 | 345 | 410.3 | 1457.0 | |
| 9 | 60 | 24 | 810 | 486.0 | 1725.8 | |
| 10 | 119 | 24 | 815 | 969.8 | 3443.9 | |
| 11 | 443 | 16 | 110 | 487.0 | 768.4 | |
| 12 | 76 | 12 | 254 | 193.0 | 171.4 | |
| 13 | 76 | 12 | 140 | 106.6 | 94.7 | |
| 14 | 17 | 24 | 660 | 112.2 | 398.4 | |
| 15 | 33 | 24 | 660 | 217.8 | 773.5 | |
| 16 | 11 | 20 | 465 | 51.1 | 126.0 | |
| 17 | 11 | 20 | 1200 | 132.0 | 325.5 | |
| 18 | 64 | 16 | 445 | 284.5 | 449.0 | |
| 19 | 64 | 16 | 1200 | 768.0 | 1211.9 | |
| 20 | 26 | 16 | 435 | 113.2 | 178.6 | |
| 21 | 18 | 16 | 500 | 90.0 | 142.1 | |
| 22 | 18 | 16 | 440 | 79.1 | 124.9 | |
| 23 | 8 | 16 | 520 | 41.6 | 65.6 | |
| 24 | 8 | 16 | 320 | 25.6 | 40.4 | |
| 25 | 8 | 16 | 290 | 23.2 | 36.6 | |
| 26 | 10 | 16 | 750 | 75.0 | 118.4 | |
| 27 | 10 | 16 | 530 | 53.0 | 83.6 | |
| 28 | 10 | 16 | 290 | 29.0 | 45.8 | |
| 29 | 8 | 16 | 520 | 41.6 | 65.6 | |
| 30 | 8 | 16 | 460 | 36.8 | 58.1 | |
| 31 | 8 | 16 | 290 | 23.2 | 36.6 | |
| 32 | 25 | 16 | 660 | 164.9 | 260.2 | |
| 33 | 25 | 16 | 570 | 142.4 | 224.7 | |
| 34 | 50 | 16 | 1010 | 505.0 | 796.9 | |
| 35 | 25 | 16 | 720 | 180.0 | 284.0 | |
| 36 | 25 | 16 | 590 | 147.5 | 232.8 | |
| 37 | 25 | 16 | 501 | 125.1 | 197.4 | |
| Correnti | 4 | 18 | 600 | 24.0 | 48.0 | |
| PESO TOTALE: | | | | | 23535.5 | |

Sanas
GRUPPO FS ITALIANE
Direzione Progettazione e Realizzazione Lavori

S.S.291 "Della Nurra"
Lavori di costruzione del Lotto 1 da Alghero ad Olmedo, in località bivio cantoniera di Rudas (completamento collegamento Alghero-Sassari) e del Lotto 4 tra bivio Olmedo e l'aeroporto di Alghero-Fertilia (bretella per l'aeroporto)

PROGETTO ESECUTIVO COD. CA29

PROGETTISTA E RESPONSABILE DELL'INTEGRAZIONE DELLE PRESTAZIONI SPECIALISTICHE:
Dott. Ing. Giovanni Piazza (Dott. Ing. Prov. Roma A27296)

RESPONSABILE D'AREA:
Responsabile Tecnico: Gianluigi Dotti, Ing. Massimo Ciavoni (Dott. Ing. Prov. Roma A2031)
Responsabile Strutturale: Gianluigi Dotti, Ing. Giovanni Piazza (Dott. Ing. Prov. Roma A27296)
Responsabile Strutturale, Geotecnico e Impianti: Dott. Ing. Sergio Di Maio (Dott. Ing. Prov. Roma A2072)
Responsabile Ambientale: PAZI Ing. Francesco Venturoli (Dott. Ing. Prov. Roma A4660)

COORDINATORE SICUREZZA IN FASE DI PROGETTAZIONE:
Dott. Ing. Sergio Di Maio (Dott. Ing. Prov. Roma A2072)

COORDINATORE ATTIVITA' DI PROGETTAZIONE:
Dott. Ing. Mariagabriella Merandino (Dott. Ing. Prov. Roma A2888)

VISTO: IL RESPONSABILE DEL PROCEDIMENTO:
Dott. Ing. Gianluigi Ciavoni

OPERE DI SOSTEGNO ASSE TIPO B
OS08 prog. 3+545 - Diramazione Alghero rampa bidirezionale 0+619
Armatura - Tav. 2 di 2

| CODICE PROGETTO | NOME FILE | REVISIONE | SCALA: |
|-----------------|---------------------|-----------|--------|
| DP0A0029 | T01_0509_STR_AR02_A | A | VARIE |
| ELAB. | T01_0509_STR_AR02 | | |

| REV. | DESCRIZIONE | DATA | REDATTO | VERIFICATO | APPROVATO |
|------|-------------|-------------|---------|------------|-----------|
| D | | | | | |
| C | | | | | |
| B | | | | | |
| A | EMISSIONE | Giugno 2021 | E. REO | G. CARONIA | G. PIAZZA |