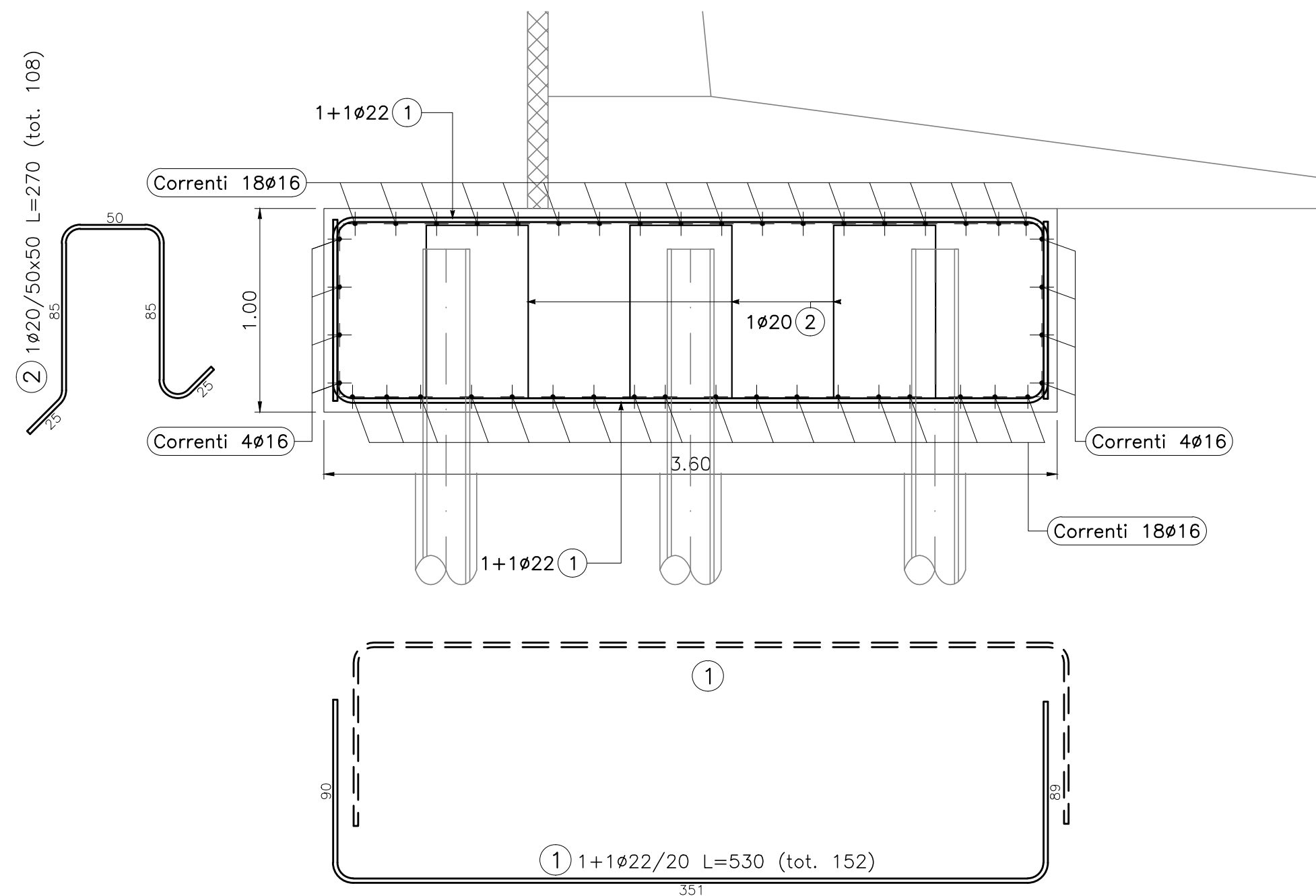
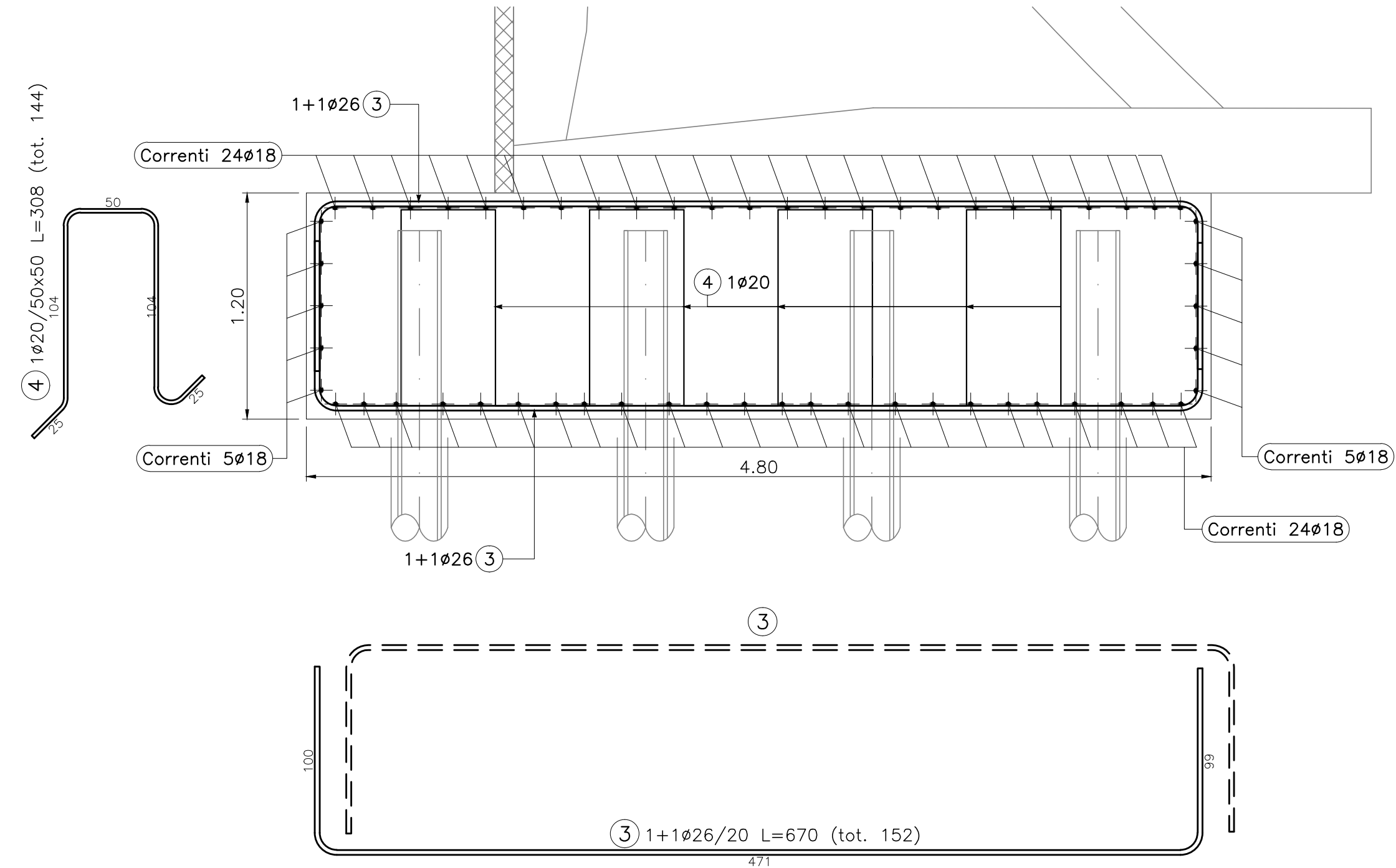


MURO GRUPPO TIPO 1, CONCIO L=15.00m
 ARMATURA - SEZIONE TIPO
 Scala 1:25



POSIZIONE	N. PEZZI	Ø [mm]	L [cm]	L. TOT [m]	PESO [kg]	SCHEMA PIEGATURA (misure al filo esterno)
1	152	22	530	805.6	2403.9	
2	108	20	270	291.6	719.1	
Correnti	4	16	1200	48.0	75.7	
Correnti	4	16	540	21.6	34.1	
Correnti	4	16	1200	48.0	75.7	
Correnti	4	16	540	21.6	34.1	
Correnti	18	16	1200	216.0	340.8	
Correnti	18	16	540	97.2	153.4	
Correnti	18	16	1200	216.0	340.8	
Correnti	18	16	540	97.2	153.4	
PESO TOTALE:					4331.0	

MURO GRUPPO TIPO 2, CONCIO L=15.00m
 ARMATURA - SEZIONE TIPO
 Scala 1:25



POSIZIONE	N. PEZZI	Ø [mm]	L [cm]	L. TOT [m]	PESO [kg]	SCHEMA PIEGATURA (misure al filo esterno)
3	152	26	670	1018.4	4244.7	
4	144	20	308	442.9	1092.3	
Correnti	5	18	1200	60.0	119.9	
Correnti	5	18	540	27.0	53.9	
Correnti	5	18	1200	60.0	119.9	
Correnti	5	18	540	27.0	53.9	
Correnti	24	18	1200	288.0	575.4	
Correnti	24	18	540	129.6	258.9	
Correnti	24	18	1200	288.0	575.4	
Correnti	24	18	540	129.6	258.9	
PESO TOTALE:					7353.2	



S.S.291 "Della Nurra"
 Lavori di costruzione del Lotto 1 da Alghero ad Olmedo, in località bivio cantoniera di Rudas (completamento collegamento Alghero-Sassari) e del Lotto 4 tra bivio Olmedo e l'aeroporto di Alghero -Fertilia (bretella per l'aeroporto)

PROGETTO ESECUTIVO COD. CA29

PROGETTAZIONE: **ATI: VIA - SERING - VDP - BRENG**

PROGETTISTA E RESPONSABILE DELL'INTEGRAZIONE DELLE PRESTAZIONI SPECIALISTICHE:
 Dott. Ing. Giovanni Piazza (Ord. Ing. Prov. Roma A27296)

RESPONSABILE D'AREA
 Responsabile Tracciato stradale: Dott. Ing. Massimo Capasso (Ord. Ing. Prov. Roma 26311)
 Responsabile Strutture: Dott. Ing. Giovanni Piazza (Ord. Ing. Prov. Roma 27296)
 Responsabile Idraulica, Geotecnica e Impianti: Dott. Ing. Sergio Di Maio (Ord. Ing. Prov. Palermo 2872)
 Responsabile Ambientale: Dott. Ing. Francesco Ventura (Ord. Ing. Prov. Roma 14660)

GEOLOGO:
 Dott. Geol. Enrico Curcuruto (Ord. Geo. Regione Sicilia 966)

COORDINATORE SICUREZZA IN FASE DI PROGETTAZIONE:
 Dott. Ing. Sergio Di Maio (Ord. Ing. Prov. Palermo 2872)

COORDINATORE ATTIVITA' DI PROGETTAZIONE:
 Dott. Ing. Mariantonietta Merendino (Ord. Ing. Prov. Roma A28481)
 VISTO: IL RESPONSABILE DEL PROCEDIMENTO:
 Dott. Ing. Salvatore Campione



OPERE DI SOSTEGNO
ASSE TIPO D
OS19 Muro Galleria ferroviaria A
Armatura



CODICE PROGETTO	NOME FILE	REVISIONE	SCALA:
PROGETTO: DPCA0029 L.V. PROG. ANNO: E 21	T02_OS08_STR_AR01_A	A	1:25
ELAB. CODICE: T02OS08STRAR01			
D			
C			
B			
A	EMISSIONE	Giugno 2021	E. RICCI G. CAPOGNA G. PIAZZA
REV.	DESCRIZIONE	DATA	REDATTO VERIFICATO APPROVATO