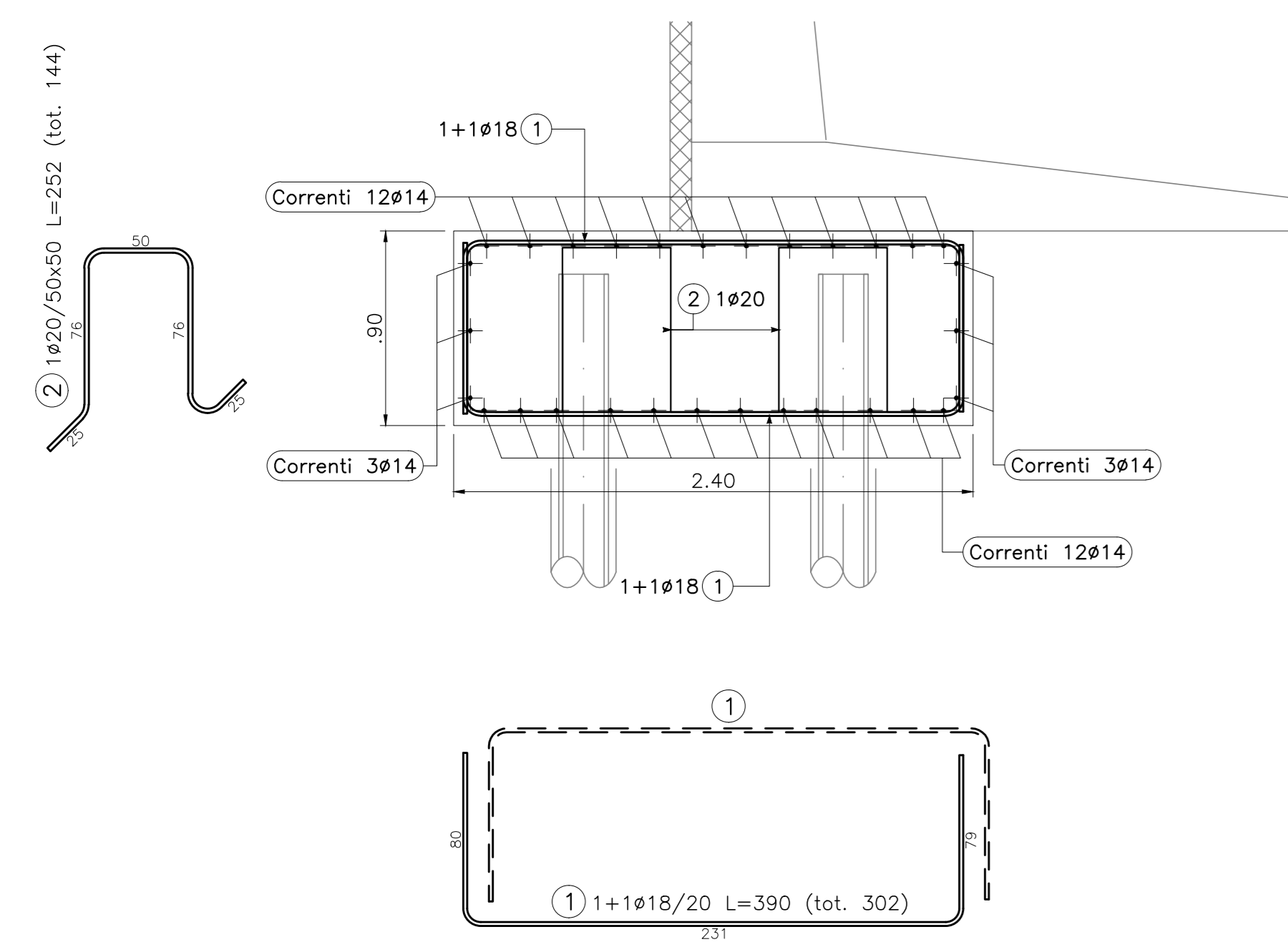
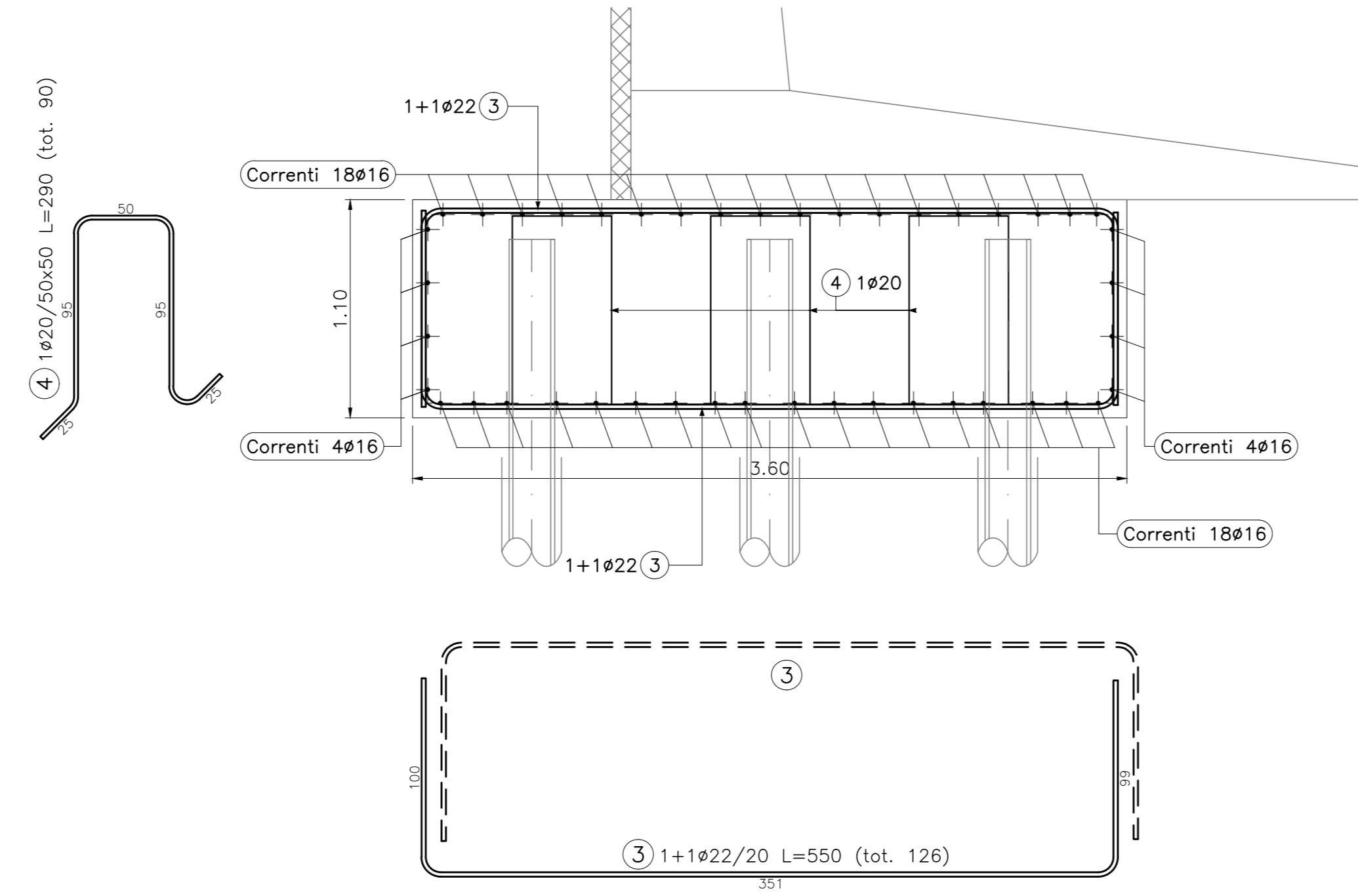


MURO GRUPPO TIPO 1. CONCIO L=30.00m
ARMATURA - SEZIONE TIPO
 Scala 1:25



MURO GRUPPO TIPO 2. CONCIO L=12.50m
ARMATURA - SEZIONE TIPO
 Scala 1:25



MURO GRUPPO TIPO 2. CONCIO L=20.00m
ARMATURA - SEZIONE TIPO
 Scala 1:25

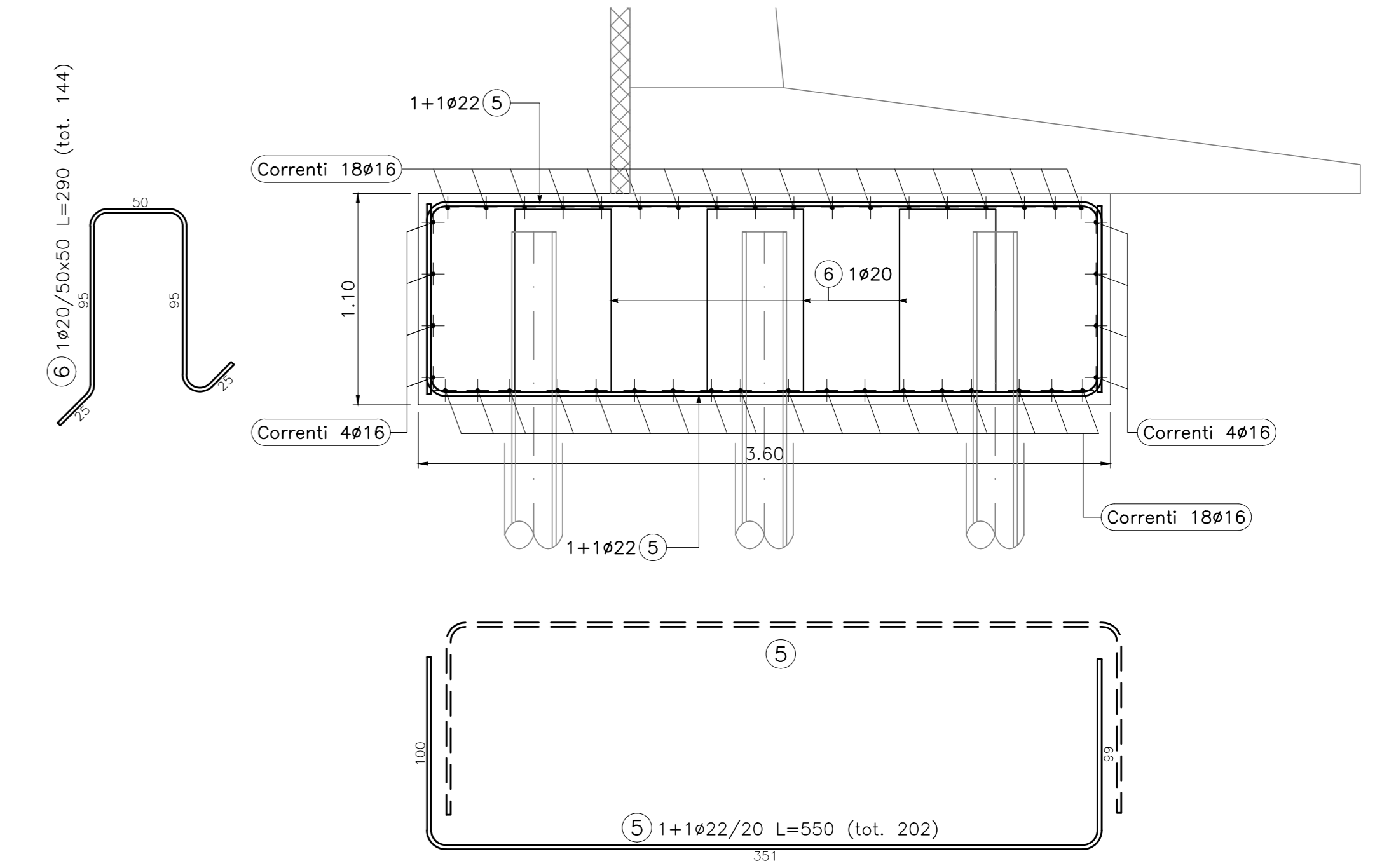


TABELLA FERRI PER SINGOLO CONCIO

POSIZIONE	N. PEZZI	φ [mm]	L [cm]	L. TOT [m]	PESO [kg]	SCHEMA PIEGATURA (misure al filo esterno)
1	302	18	390	1177.8	2353.2	
2	144	20	252	362.9	894.9	
Correnti	12	14	1200	144.0	174.0	
Correnti	30	14	1200	360.0	434.9	
Correnti	12	14	880	105.6	127.6	
Correnti	12	14	1200	144.0	174.0	
Correnti	12	14	880	105.6	127.6	
Correnti	3	14	1200	36.0	43.5	
Correnti	3	14	880	26.4	31.9	
Correnti	3	14	1200	36.0	43.5	
Correnti	3	14	880	26.4	31.9	
PESO TOTALE:					4437.0	

PESO TOTALE PER N.2 CONCI: 8874 kg

POSIZIONE	N. PEZZI	φ [mm]	L [cm]	L. TOT [m]	PESO [kg]	SCHEMA PIEGATURA (misure al filo esterno)
3	126	22	550	693.0	2067.9	
4	90	20	290	261.0	643.6	
Correnti	4	16	1200	48.0	75.7	
Correnti	4	16	290	11.6	18.3	
Correnti	4	16	1200	48.0	75.7	
Correnti	4	16	290	11.6	18.3	
Correnti	18	16	1200	216.0	340.8	
Correnti	18	16	290	52.2	82.4	
Correnti	18	16	1200	216.0	340.8	
Correnti	18	16	290	52.2	82.4	
PESO TOTALE:					3745.9	

POSIZIONE	N. PEZZI	φ [mm]	L [cm]	L. TOT [m]	PESO [kg]	SCHEMA PIEGATURA (misure al filo esterno)
5	202	22	550	1111.0	3315.2	
6	144	20	290	417.6	1029.8	
Correnti	4	16	1200	48.0	75.7	
Correnti	4	16	1040	41.6	65.6	
Correnti	4	16	1200	48.0	75.7	
Correnti	4	16	1040	41.6	65.6	
Correnti	18	16	1200	216.0	340.8	
Correnti	18	16	1040	187.2	295.4	
Correnti	18	16	1200	216.0	340.8	
Correnti	18	16	1040	187.2	295.4	
PESO TOTALE:					5900.0	

Direzione Progettazione e Realizzazione Lavori

S.S.291 "Della Nurra"
 Lavori di costruzione del Lotto 1 da Alghero ad Olmedo, in località bivio cantoniera di Rudas (completamento collegamento Alghero-Sassari) e del Lotto 4 tra bivio Olmedo e l'aeroporto di Alghero-Fertilia (bretella per l'aeroporto)

PROGETTO ESECUTIVO

cod. CA29

PROGETTISTA E RESPONSABILE DELL'INTEGRAZIONE DELLE PRESTAZIONI SPECIALISTICHE:

RESPONSABILE D'AREA:
 Responsabilit  Tecnica, Strutturale, Dati, Ing. Massimo Cossani (Ord. Ing. Prov. Roma 20017)
 Responsabilit  Strutturale, Dati, Ing. Giovanni Piazza (Ord. Ing. Prov. Roma 20096)
 Responsabilit  Strutturale, Elettrotecnica e Impianti, Dati, Ing. Sergio Di Maio (Ord. Ing. Prov. Palermo 28072)
 Responsabilit  Ambientale, Dati, Ing. Francesco Venturo (Ord. Ing. Prov. Roma 14660)

GEOLOGO:
 Dati, Geol. Enrico Curatolo (Ord. Geo. Regione Sicil. 846)
 Dati, Ing. Sergio Di Maio (Ord. Ing. Prov. Palermo 28072)

COORDINATORE SICUREZZA IN FASE DI PROGETTAZIONE:
 Dati, Ing. Maria Antonietta Merandino (Ord. Ing. Prov. Roma 43848)

COORDINATORE ATTIVITA' DI PROGETTAZIONE:
 Dati, Ing. Maria Antonietta Merandino (Ord. Ing. Prov. Roma 43848)

VISTO: IL RESPONSABILE DEL PROCEDIMENTO:
 Dati, Ing. Salvatore Ciampone

VIA
INGEGNERIA

SERING
INGEGNERIA

vdp

BRENG
BRIDGE ENGINEERING

OPERE DI SOSTEGNO
ASSE TIPO D
OS23 Svincolo Ungias 1
Armatura

CODICE PROGETTO
DPCA0029

PROGETTO
TO2_OS10_STR_AR01_A

ELAB.
T02_OS10_STR_AR01

NOME FILE
TO2_OS10_STR_AR01_A

REVISIONE
A

SCALA:
1:25

REVISIONE
A

SCALA:
1:25

REV.	DESCRIZIONE	DATA	REDATTO	VERIFICATO	APPROVATO
A	EMISSIONE	Giugno 2021	E. REOI	G. CARPONA	G. PAZZA