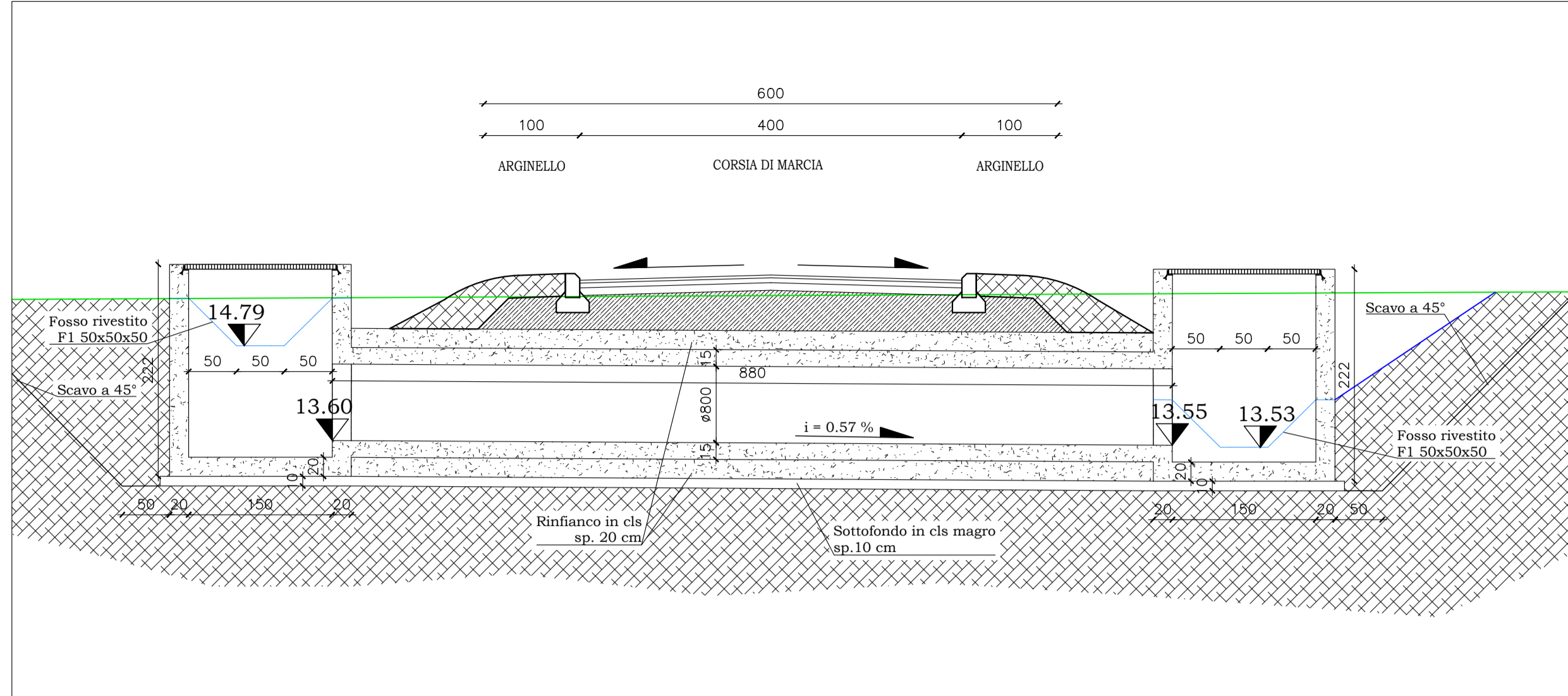


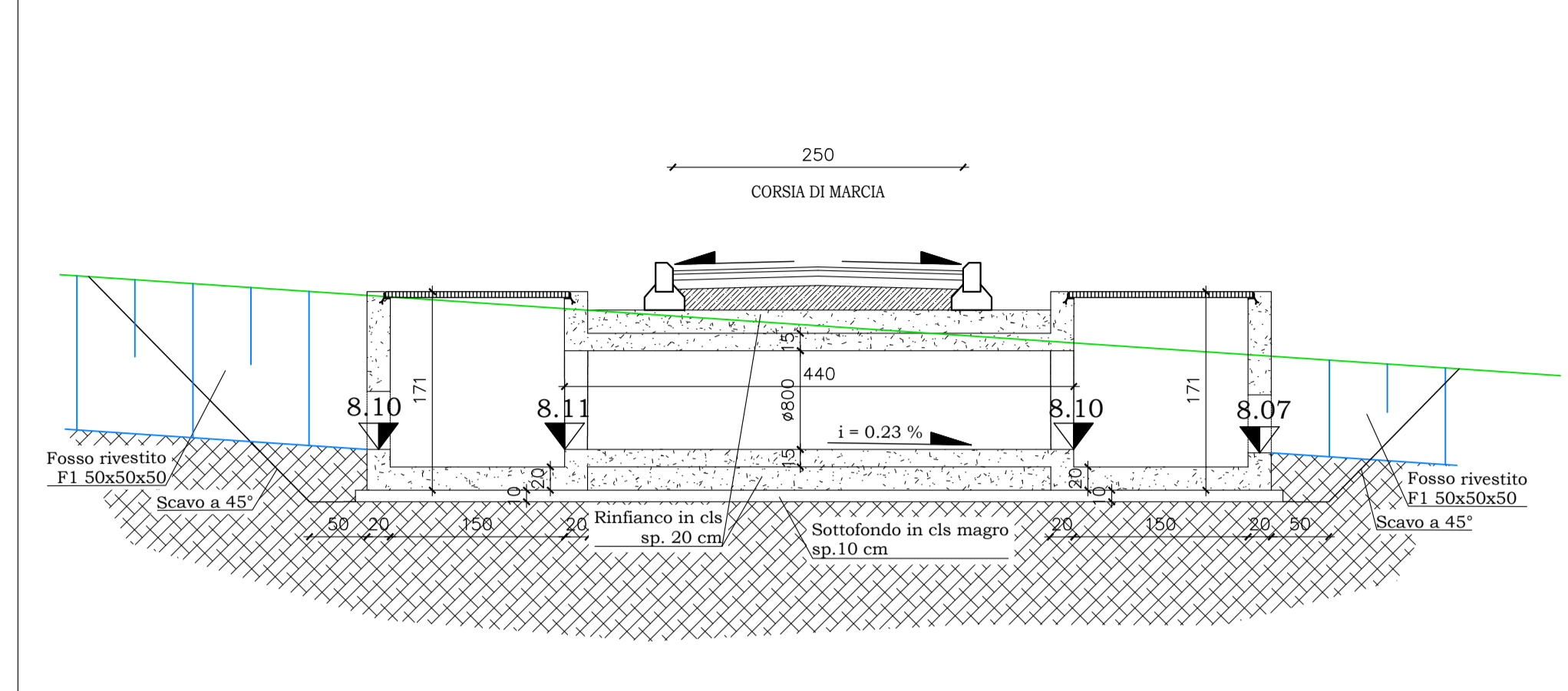
B - TS - (03) - Ø800

Scala 1:50



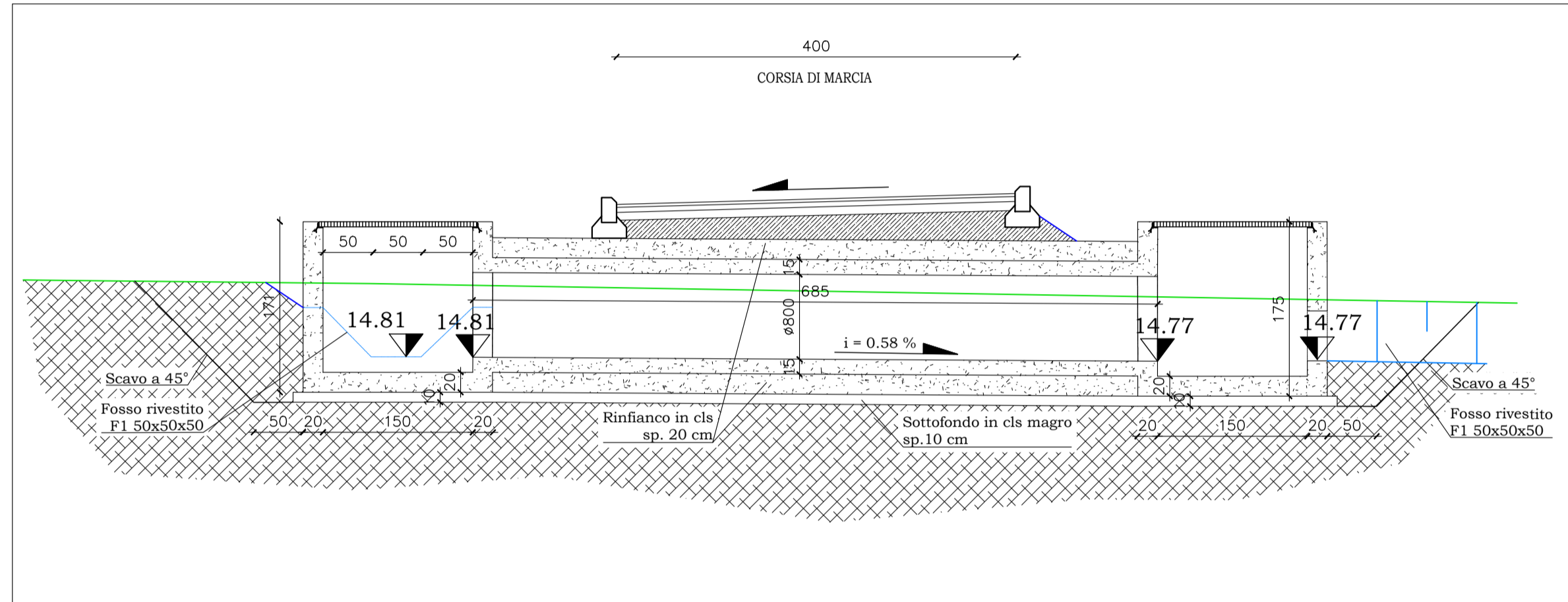
SV - TS - (01ter) - Ø800

Scala 1:50



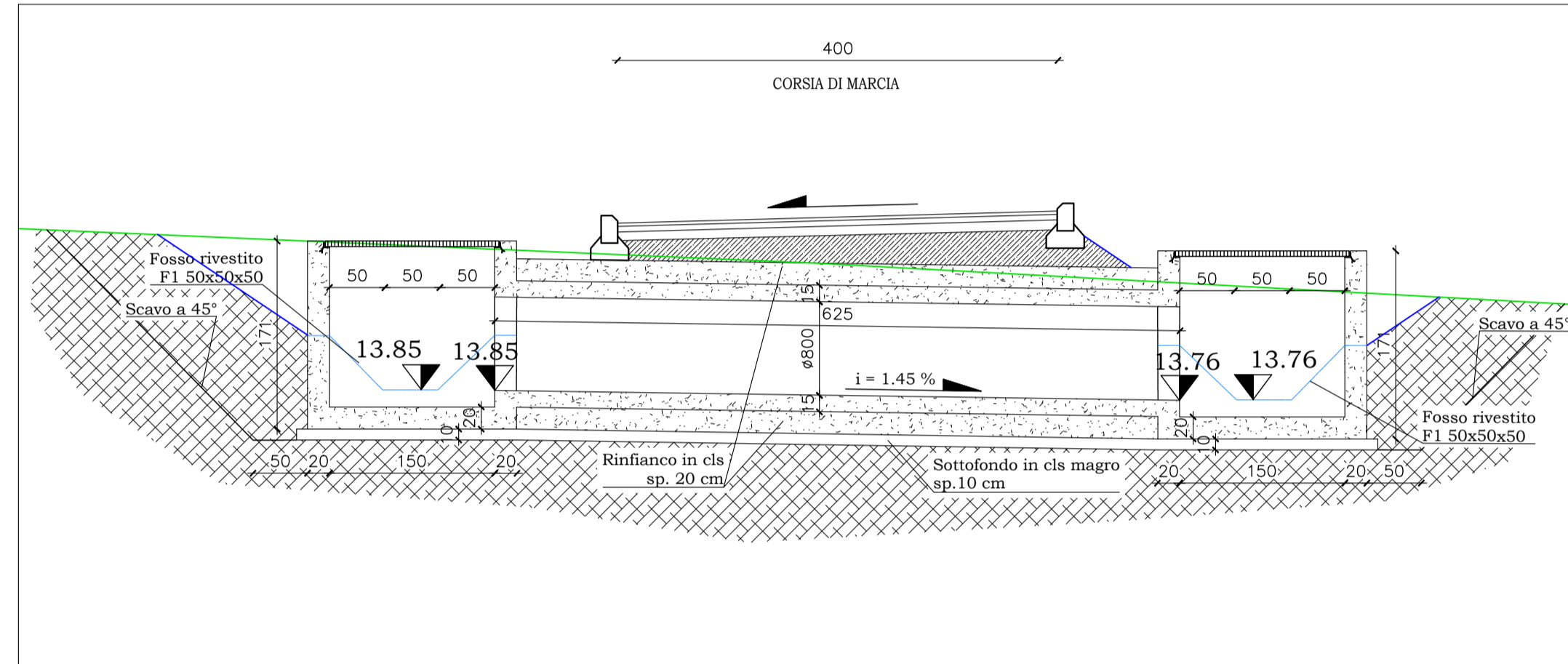
B - TS - (03bis) - Ø800

Scala 1:50



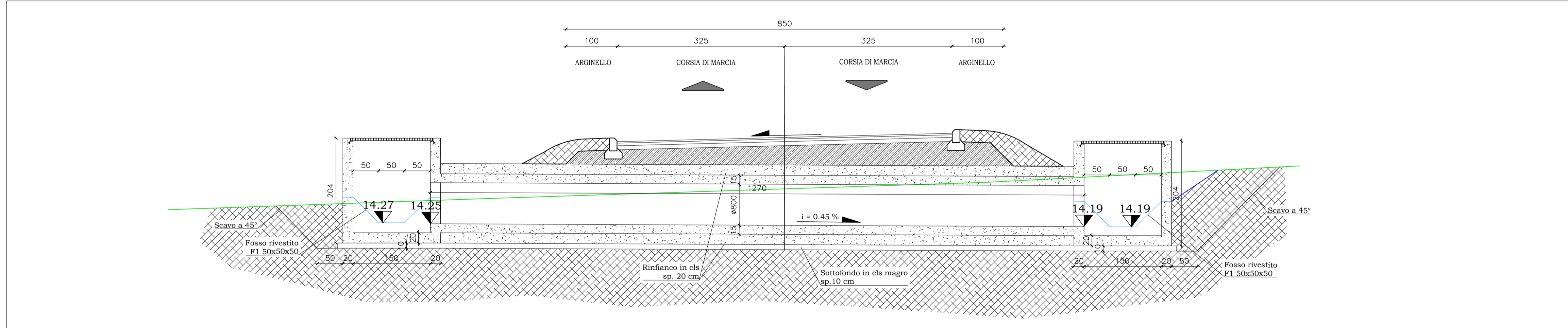
B - TS - (04bis) - Ø800

Scala 1:50



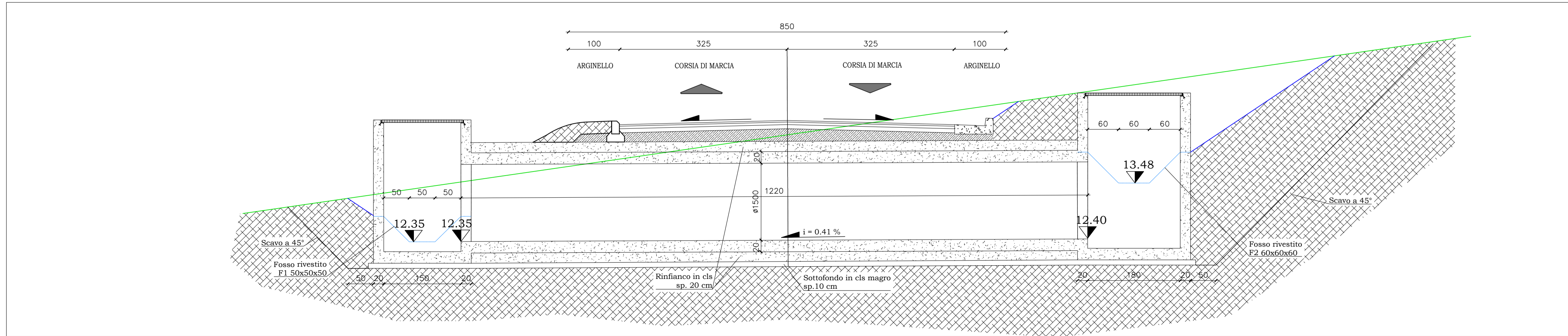
B - TS - (04) - Ø800

Scala 1:50



SV - TS - (02) - Ø1500

Scala 1:50



ID Opera	Geometria		Qp [mc/s]	Quota fondo imbocco [m s.l.m.]	Quota fondo sbocco [m s.l.m.]	Pendenza [%]
	D [m]	L [m]				
D - TS - 01bis	0.8	6.90	0.025	3.49	3.19	4.35
D - TS - 01ter	0.8	6.70	0.017	2.97	2.91	0.90
D - TS - 03	0.8	11.95	0.016	10.2	10.18	0.90
D - TS - 04	0.8	15.95	0.053	10.15	10	0.99
SV - TS - 01ter	0.8	4.40	0.004	8.11	8.1	0.23
SV - TS - 02	1.5	12.20	1.030	12.4	12.35	0.41
B - TS - 00	0.8	5.95	0.012	9.83	9.55	4.71
B - TS - 01	0.8	6.70	0.036	11.16	10.8	5.37
B - TS - 01bis	0.8	5.00	0.155	12.65	12.58	1.40
B - TS - 01ter	0.8	8.80	0.020	12.00	11.99	0.11
B - TS - 02	1.5	12.15	0.006	11.21	11.18	0.25
B - TS - 03	0.8	8.80	0.022	13.6	13.55	0.57
B - TS - 03bis	0.8	6.90	0.214	14.81	14.77	0.58
B - TS - 04	0.8	12.70	0.229	14.25	14.19	0.47
B - TS - 04bis	0.8	6.20	0.051	13.85	13.76	1.45
C - TS - 03	1.5	19.60	0.077	10.6	10.38	1.12
C - TS - 04	0.8	4.10	0.012	11.47	11.2	6.59
C - TS - 04bis	0.8	8.20	0.017	15.52	15.45	0.85
C - TS - 06	1.5	12.30	0.003	10.63	8.62	16.34

— Terreno esistente — Terreno di progetto



Direzione Progettazione e Realizzazione Lavori

S.S.291 "Della Nurra"  
Lavori di costruzione del Lotto 1 da Alghero ad Olmedo, in località bivio cantoniera di Rudas (completamento collegamento Alghero-Sassari) e del Lotto 4 tra bivio Olmedo e l'aeroporto di Alghero-Fertilia (bretella per l'aeroporto)

PROGETTO ESECUTIVO

COD. CA29

PROGETTAZIONE: ATB VIA - SERING - VDP - BRENG

PROGETTISTA E RESPONSABILE DELL'INTEGRAZIONE DELLE PRESTAZIONI SPECIALISTICHE:  
Dott. Ing. Giovanni Piazza (Ord. Ing. Prov. Roma A27296)

RESPONSABILE D'AREA  
Responsabile Tracciato stradale: Dott. Ing. Massimo Capasso (Ord. Ing. Prov. Roma 26031)  
Responsabile Strutture: Dott. Ing. Giovanni Piazza (Ord. Ing. Prov. Roma 27296)  
Responsabile Idraulica, Geotecnica e Impianti: Dott. Ing. Sergio Di Maio (Ord. Ing. Prov. Palermo 2872)  
Responsabile Ambientale: Dott. Ing. Francesco Ventura (Ord. Ing. Prov. Roma 14660)



GEOLOGO:  
Dott. Geol. Enrico Curcuruto (Ord. Geo. Regione Sicilia 966)

COORDINATORE SICUREZZA IN FASE DI PROGETTAZIONE:  
Dott. Ing. Sergio Di Maio (Ord. Ing. Prov. Palermo 2872)

COORDINATORE ATTIVITA' DI PROGETTAZIONE:  
Dott. Ing. Mariastanetta Merendino (Ord. Ing. Prov. Roma A28481)

VISTO: IL RESPONSABILE DEL PROCEDIMENTO:  
Dott. Ing. Salvatore Campione.

ATTRAVERSAMENTI IDRAULICI  
Profili dei tombini di continuità  
Tav. 3 di 4

CODICE PROGETTO	NOME FILE	REVISIONE	SCALA:
PROGETTO DPCA0029 E 21	CA29_TOOTM00STRFP03_A		1:50
ELAB. DPCA0029 E 21	CODICE ELAB. TOOTM00STRFP03	A	
D			
C			
B			
A	EMISSIONE	GIU.2021	A. CECOTTI, M.A. CUCCARO, G.PIAZZA
REV.	DESCRIZIONE	DATA	REDATTO VERIFICATO APPROVATO