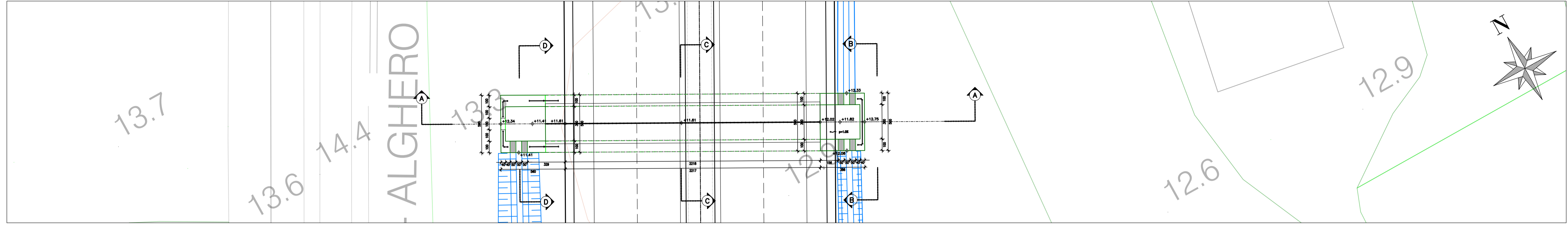
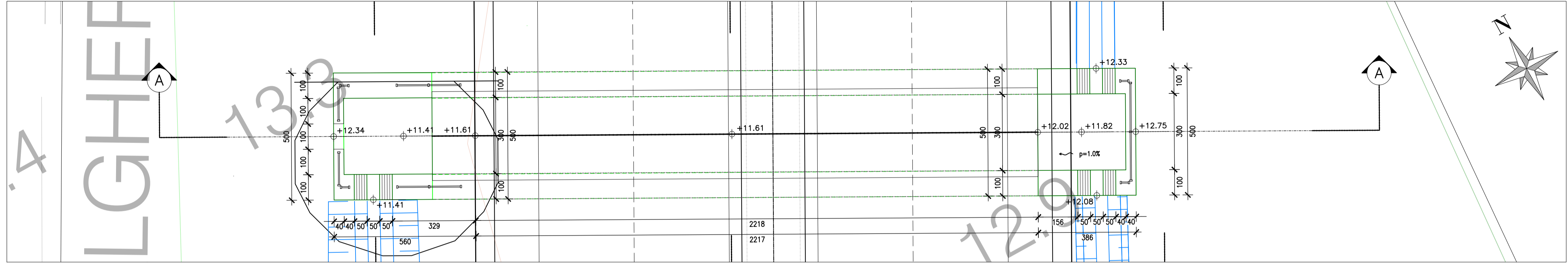


PLANIMETRIA DI INQUADRAMENTO



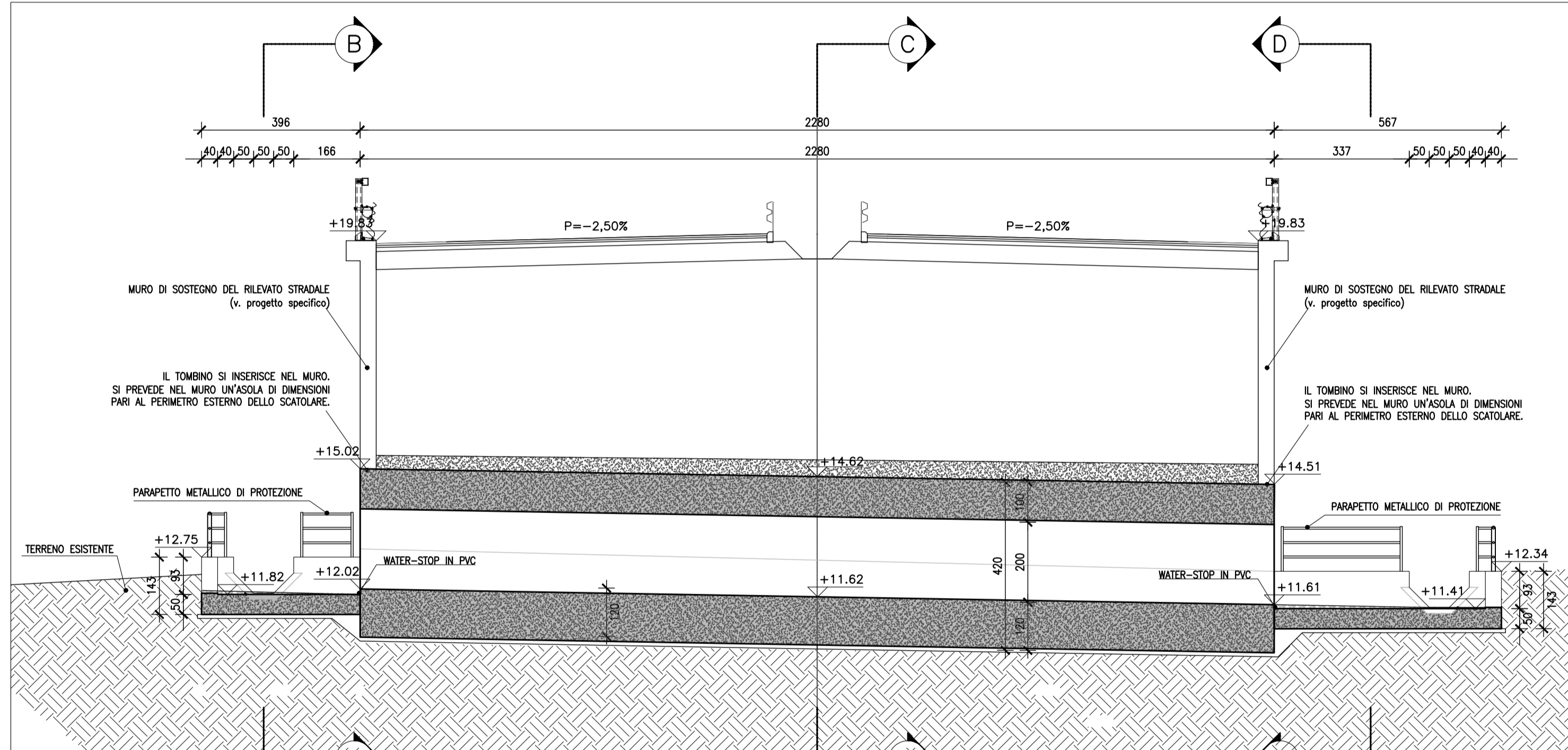
Scala 1:500

STRALCIO PLANIMETRICO



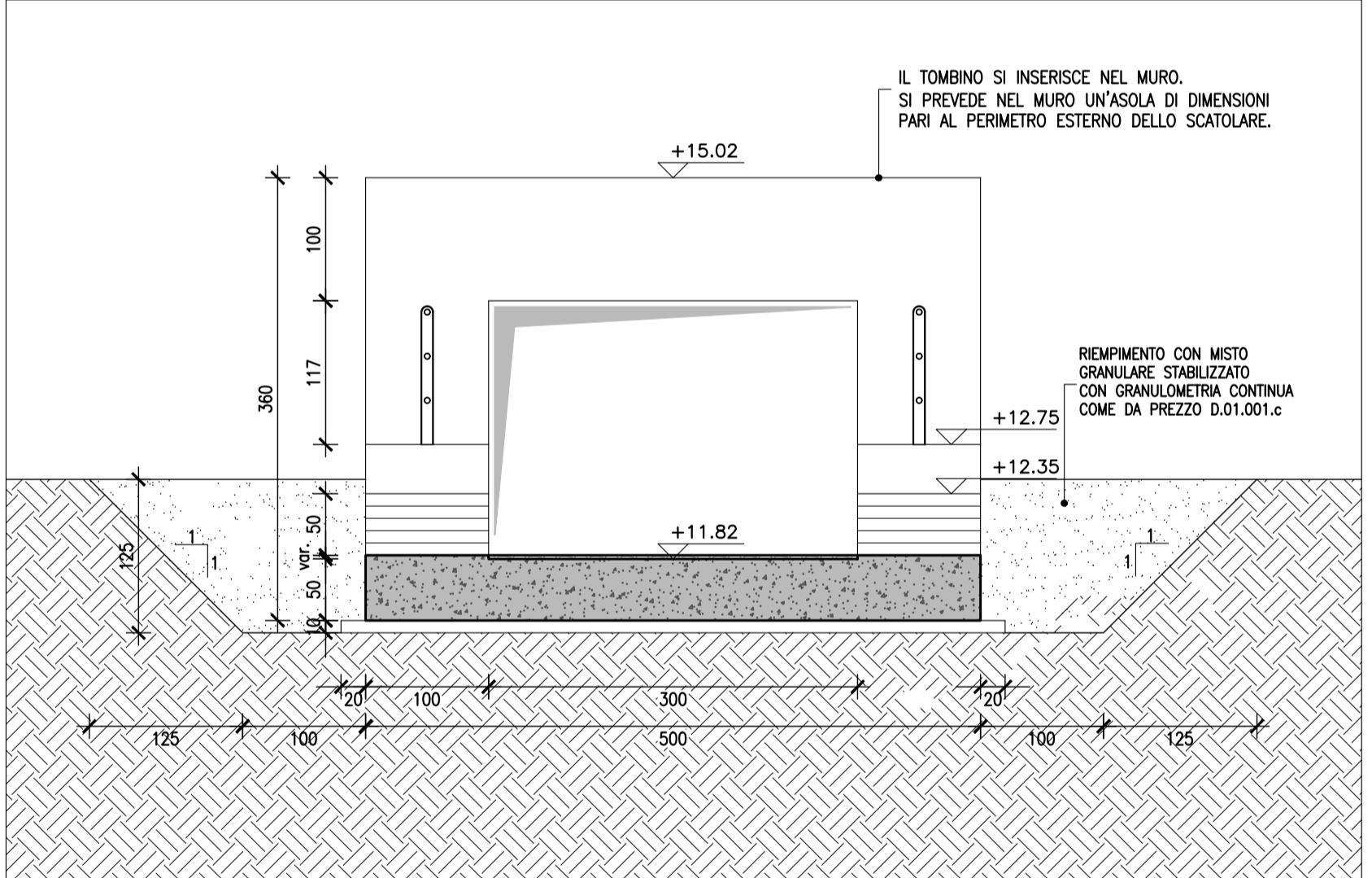
Scala 1:100

SEZIONE A-A



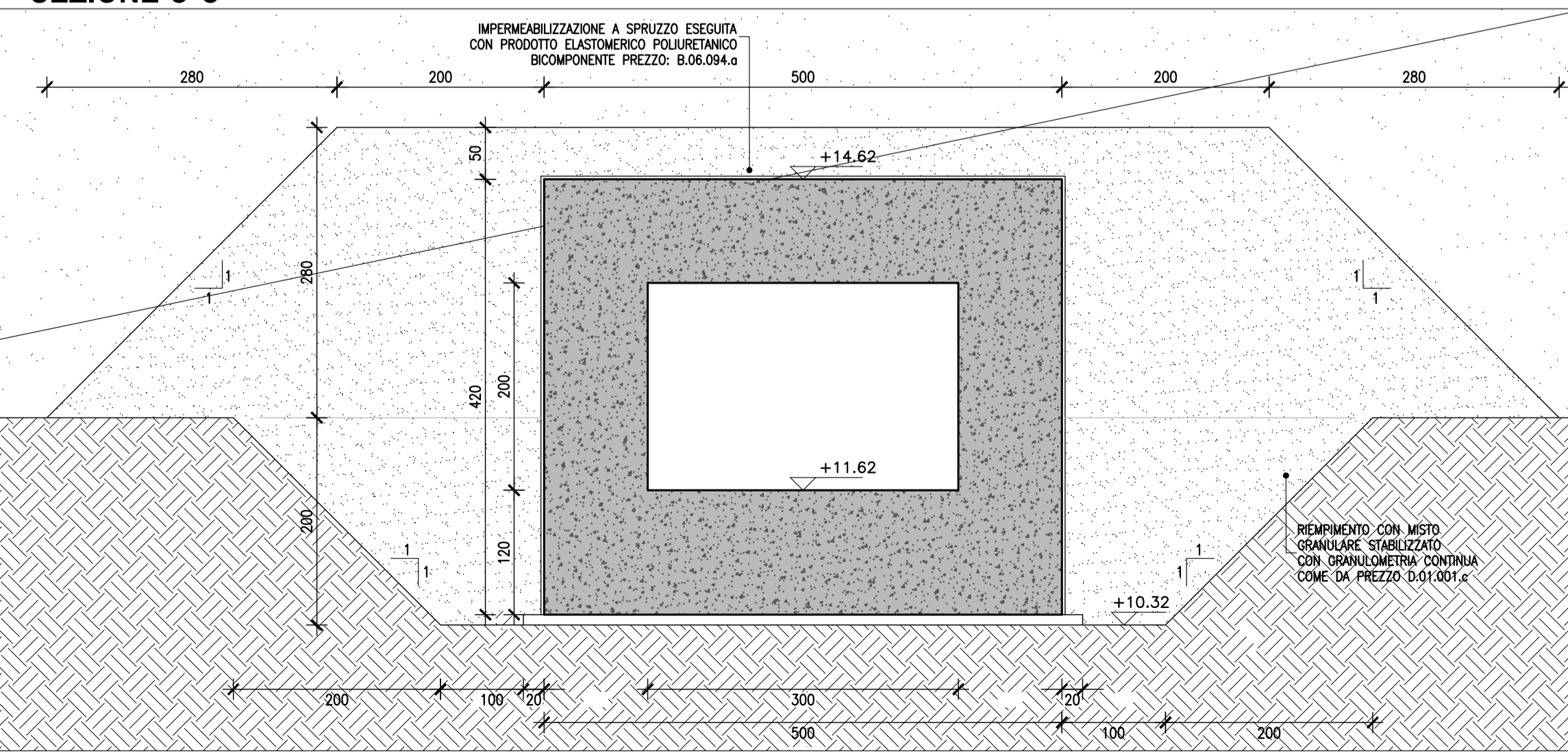
Scala 1:100

SEZIONE B-B



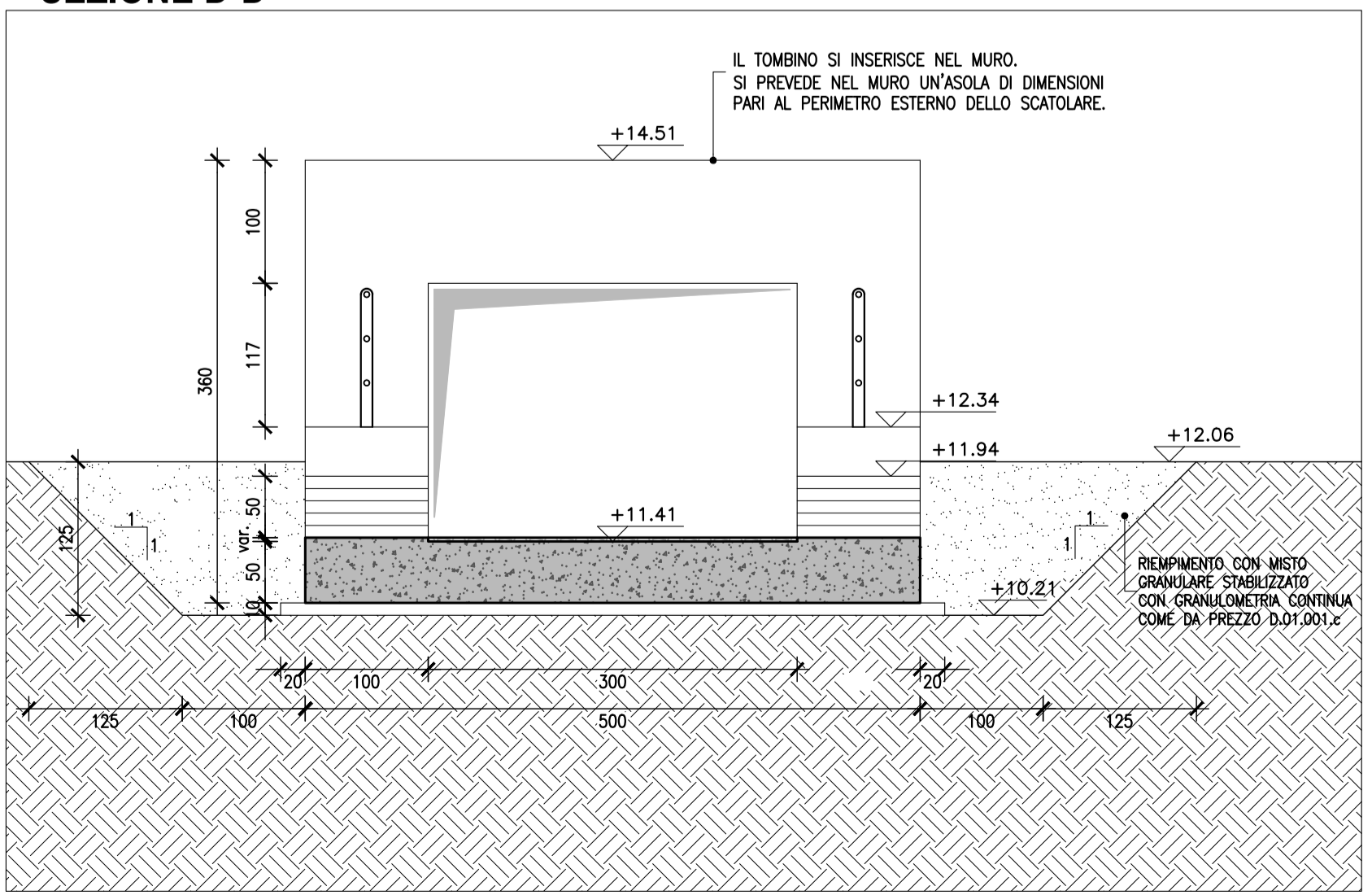
Scala 1:50

SEZIONE C-C



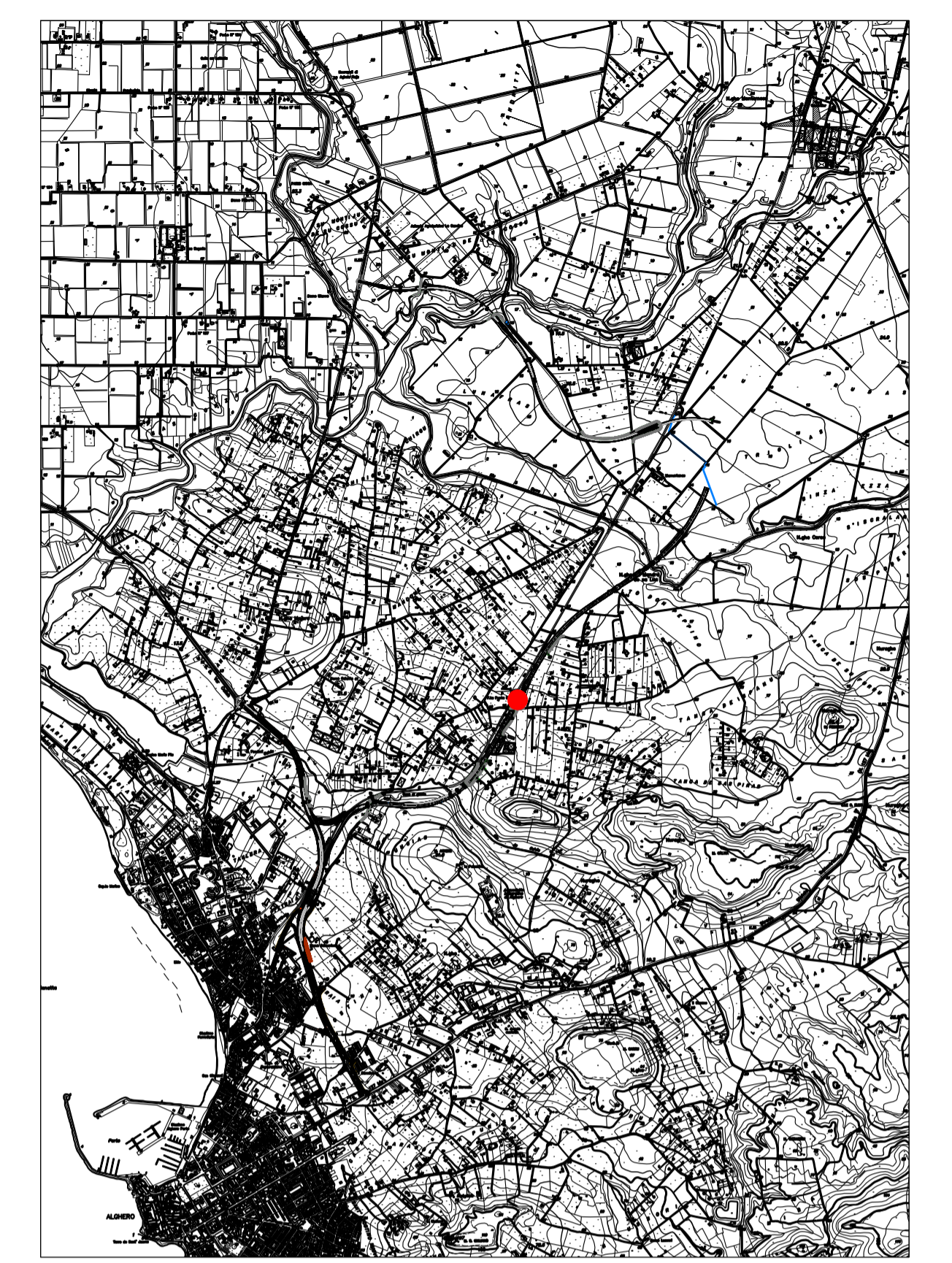
Scala 1:50

SEZIONE D-D



Scala 1:50

Pianta chiave Scala 1:40.000



Sanas
GRUPPO FS ITALIANE
Direzione Progettazione e Realizzazione Lavori

S.S.291 "Della Nurra"
Lavori di costruzione del Lotto 1 da Alghero ad Olmedo, in località bivio cantoniera di Rudas (completamento collegamento Alghero-Sassari) e del Lotto 4 tra bivio Olmedo e l'aeroporto di Alghero-Fertilia (bretella per l'aeroporto)

PROGETTO ESECUTIVO COD. CA29

PROGETTAZIONE: **ATI VIA - SERING - VDP - BRENG**

PROGETTISTA E RESPONSABILE DELL'INTEGRAZIONE DELLE PRESTAZIONI SPECIALISTICHE:
Dott. Ing. Giovanni Piazza (Ord. Ing. Prov. Roma A27296)

MANDATARIA: **VIA INGEGNERIA**
Mandatario: Dott. Ing. Massimo Capasso (Ord. Ing. Prov. Roma 26531)

RESPONSABILE D'AREA: Dott. Ing. Sergio Di Maio (Ord. Ing. Prov. Palermo 2872)

COORDINATORE SICUREZZA IN FASE DI PROGETTAZIONE: Dott. Ing. Sergio Di Maio (Ord. Ing. Prov. Palermo 2872)

COORDINATORE ATTIVITA' DI PROGETTAZIONE: Dott. Ing. Mariantonietta Merendino (Ord. Ing. Prov. Roma A28481)

MANDANTE: **SERING INGEGNERIA**

MANDANTE: **BRING BRIDGE ENGINEERING**

VISTO: IL RESPONSABILE DEL PROCEDIMENTO:
Dott. Ing. Salvatore Compione

ATTRAVERSAMENTI IDRAULICI
Planimetria generale, piante, sezioni longitudinali e sezioni trasversali
B - TP - (02)

CODICE PROGETTO	NOME FILE	REVISIONE	SCALA:
PROGETTO	CA29_T01TM02STRPL01_A		
LIV. PROG. ANNO	CODICE ELAB.		
DPCA0029 E 21	T01 TM02 STRPL01		varie
D			
C			
B			
A	EMISSIONE	GIU.2021	A. CECOTTI M.A. CUCCARO G. PIAZZA
REV.	DESCRIZIONE	DATA	REDATTO VERIFICATO APPROVATO