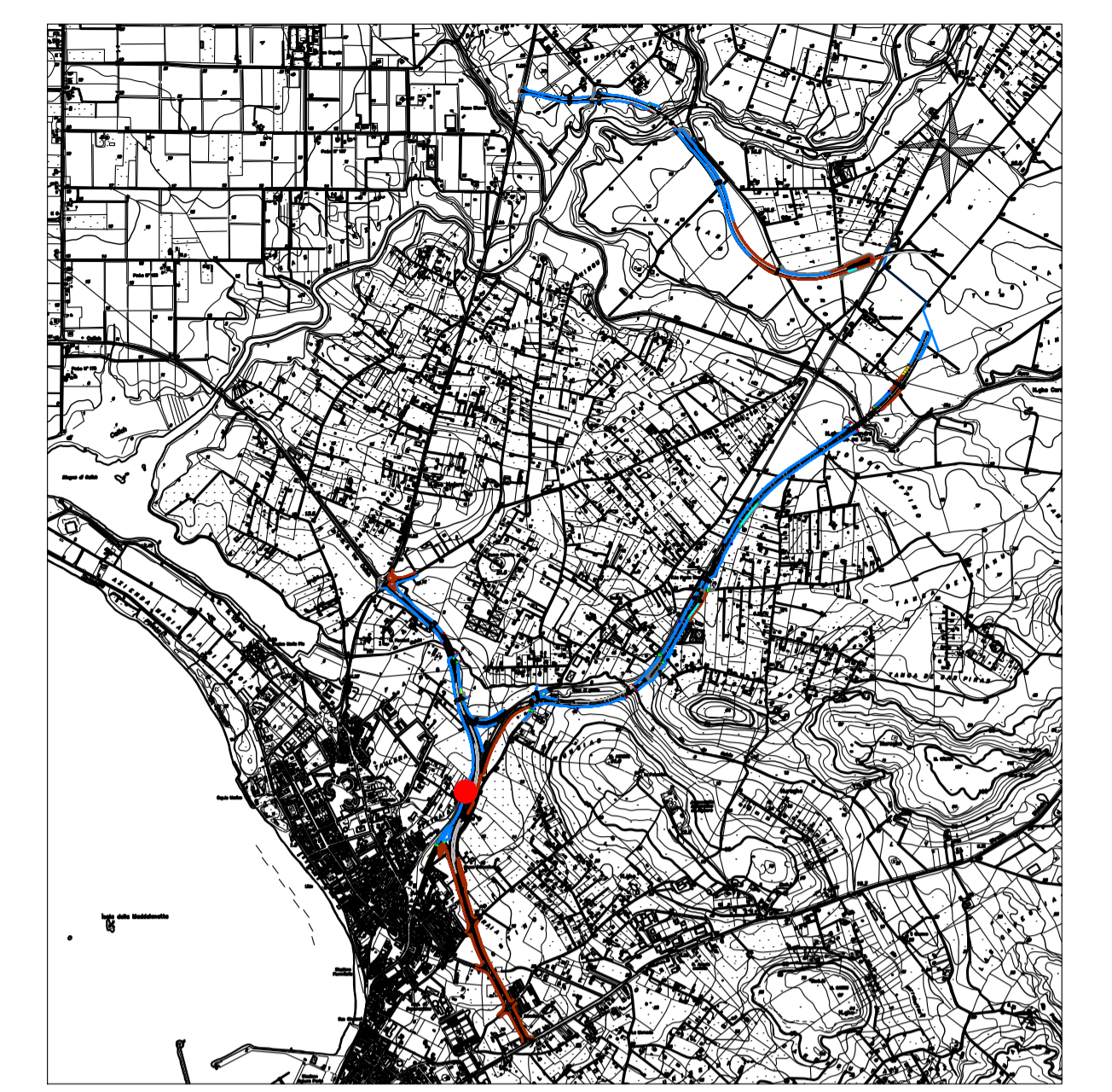
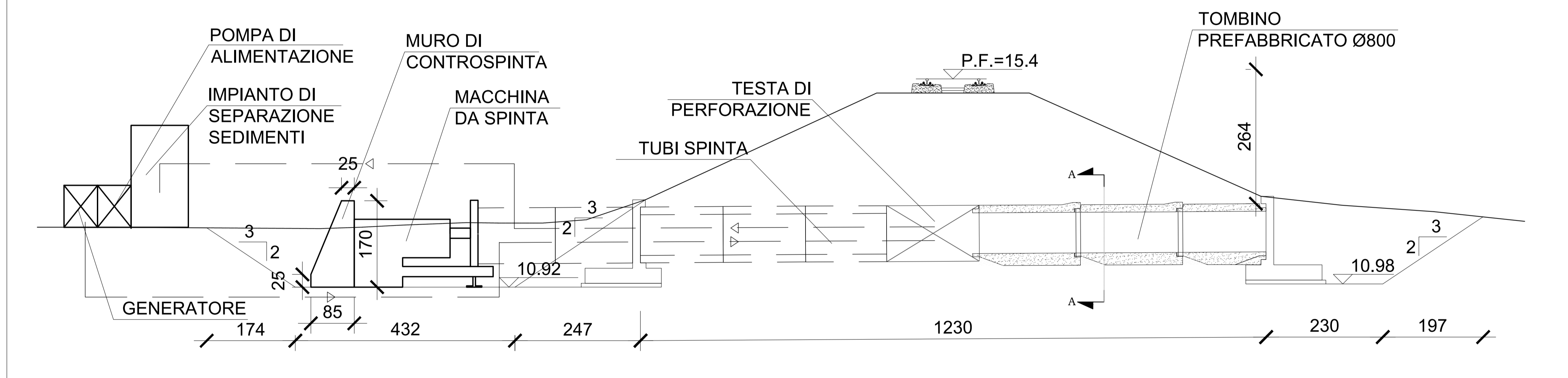


SCHEMA SISTEMA DI PERFORAZIONE



Codifica interferenza	Prog. ARST	Quota P.F.	Hmin P.F. intradossato opera
D - TS - 02 - ARST	29+410,69	15,4 m s.l.m.	2,64m

PROGRAMMA DEI LAVORI

Fasi di intervento	1	2	3	4	5	6	7	8	9	10	11	12	13	14	15	16	17	18	19
Lavori preliminari del "Sistema di Sostegno": a) rilievo topografico b) progettazione del "Sistema di Sostegno" c) posizionamento capisaldi di rilevamento topografico per controllo mensile																			
Lavori preparatori del sito: Costruzione della camera di spinta e recupero protetto con palanquio metallico Protezione delle aree di scavo profondo e costruzione della platea per appoggio della struttura di spinta Installazione delle attrezzature di spinta, perforazione e alimentazione e della strumentazione di controllo Apertura del foro nella parete e installazione del sistema di traguardo laser Scavo con tecnologia di microtunneling e spinta del manufatto prefabbricato all'interno del terreno. Trasporto in superficie dello smantello Smontaggio cantiere																			
Lavorazioni continue in presenza di esercizio																			
Lavorazioni con disalimentazione della Linea di contatto																			
Lavorazioni continue in presenza di esercizio ed I.P.O. non contemporaneo su binario pari (p) e dispari (d)																			
Velocità di transito																			

S.S.291 "Della Nurra"
Lavori di costruzione del Lotto 1 da Alghero ad Olmedo, in località bivio cantoniera di Rudas (completamento collegamento Alghero-Sassari) e del Lotto 4 tra bivio Olmedo e l'aeroporto di Alghero-Fertilia (bretella per l'aeroporto)

PROGETTO ESECUTIVO

COD. CA29

PROGETTAZIONE: **ATI: VIA - SERING - VDP - BRENG**

PROGETTISTA E RESPONSABILE DELL'INTEGRAZIONE DELLE PRESTAZIONI SPECIALISTICHE:
Dott. Ing. Giovanni Piazza (Ord. Ing. Prov. Roma A27296)

RESPONSABILE D'AREA
Responsabile Tracciato stradale: Dott. Ing. Massimo Capasso (Ord. Ing. Prov. Roma 26531)
Responsabile Strutture: Dott. Ing. Giovanni Piazza (Ord. Ing. Prov. Roma 27296)
Responsabile Idraulica, Geotecnica e Impianti: Dott. Ing. Sergio Di Majo (Ord. Ing. Prov. Palermo 2872)
Responsabile Ambientale: Dott. Ing. Francesco Ventura (Ord. Ing. Prov. Roma 14660)

GEOLOGO:
Dott. Geol. Enrico Curcuruto (Ord. Geo. Regione Sicilia 966)

COORDINATORE SICUREZZA IN FASE DI PROGETTAZIONE:
Dott. Ing. Sergio Di Majo (Ord. Ing. Prov. Palermo 2872)

COORDINATORE ATTIVITA' DI PROGETTAZIONE:
Dott. Ing. Mariantonietta Merendino (Ord. Ing. Prov. Roma A28481)

VISTO: IL RESPONSABILE DEL PROCEDIMENTO:
Dott. Ing. Salvatore Compiano.

MANDATARIA: **VIA INGEGNERIA**

MANDANTE: **SERING INGEGNERIA**

MANDANTE: **vdp**

MANDANTE: **BRENG BRIDGE ENGINEERING**

SEZIONE A-A

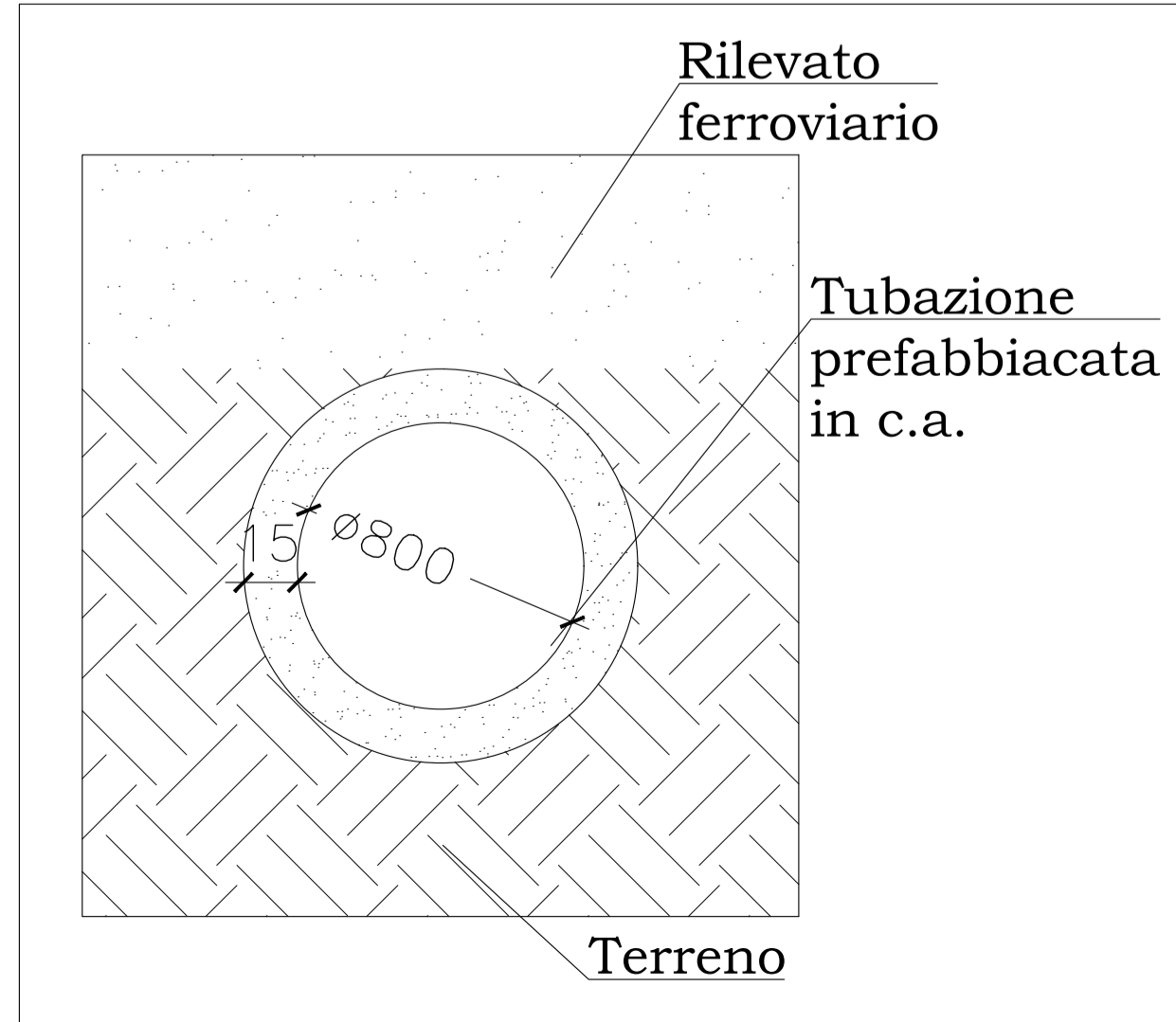


IMMAGINE POSTAZIONE DI SPINTA

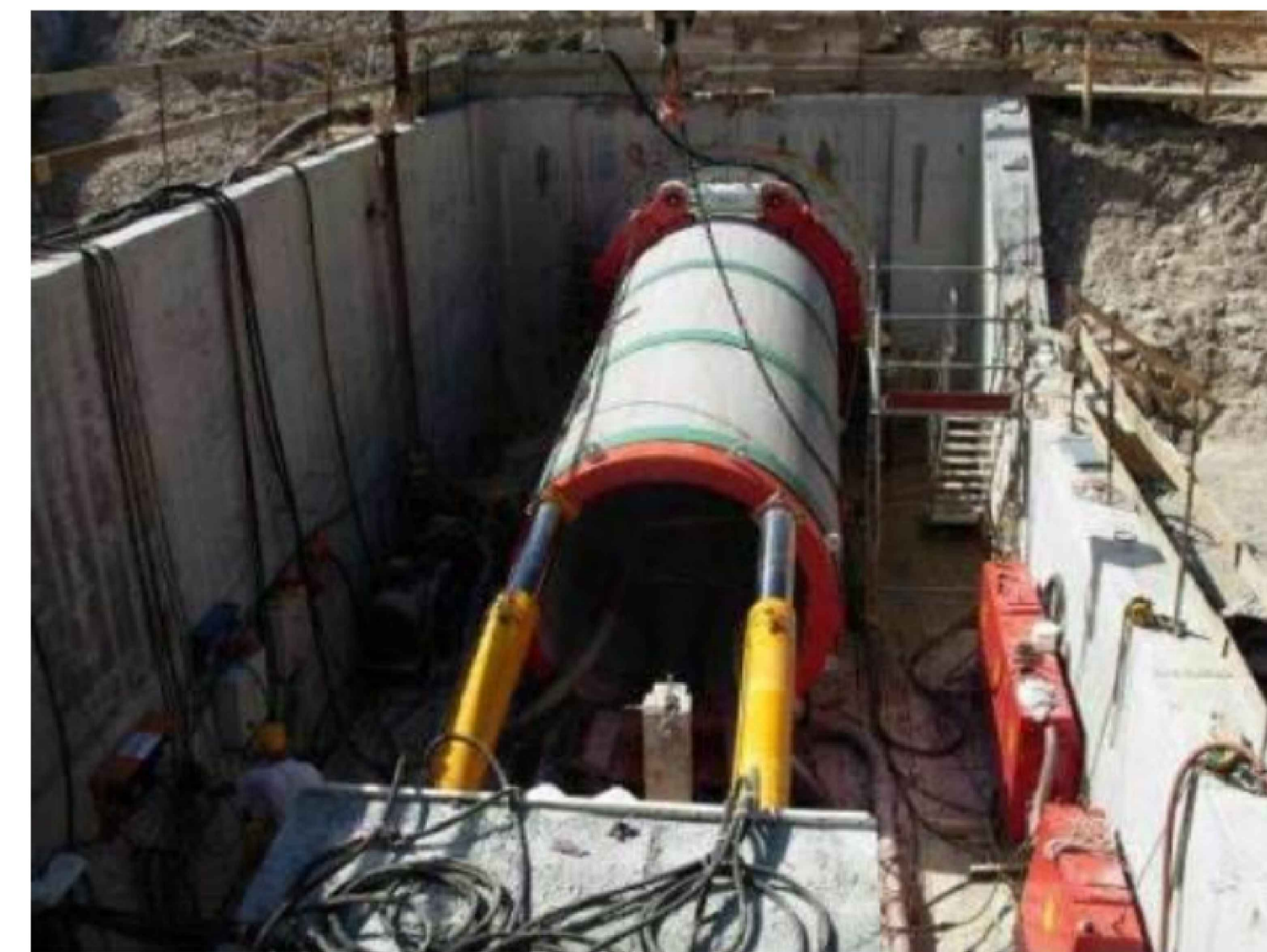
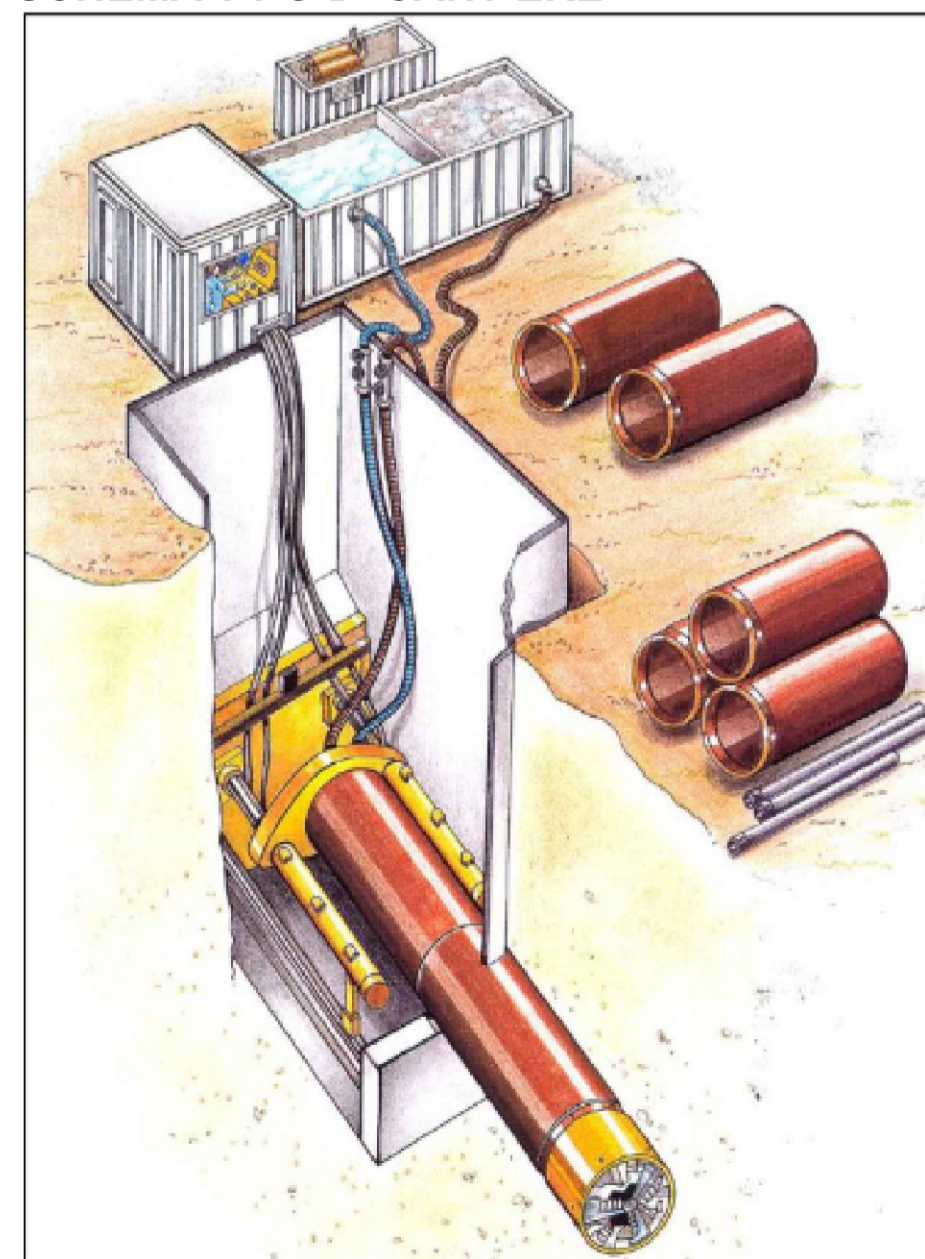


IMMAGINE TESTA FRESANTE



SCHEMA TIPO DI CANTIERE



ATTRaversamenti IDRAULICI
Fasi Costruttive D - TS - (02 ARST)

CODICE PROGETTO	NOME FILE	REVISIONE	SCALA:
PROGETTO: DPCA0029	CA29_T01TM09STRSE01_A	E	21
LIV. PROG. ANNO	CODICE ELAB.		
	T01TM09STRSE01		
D			
C			
B			
A	EMISSIONE	GIU.2021	A. CECCOTTI
REV.	DESCRIZIONE	DATA	REDDATO
			VERIFICATO
			APPROVATO