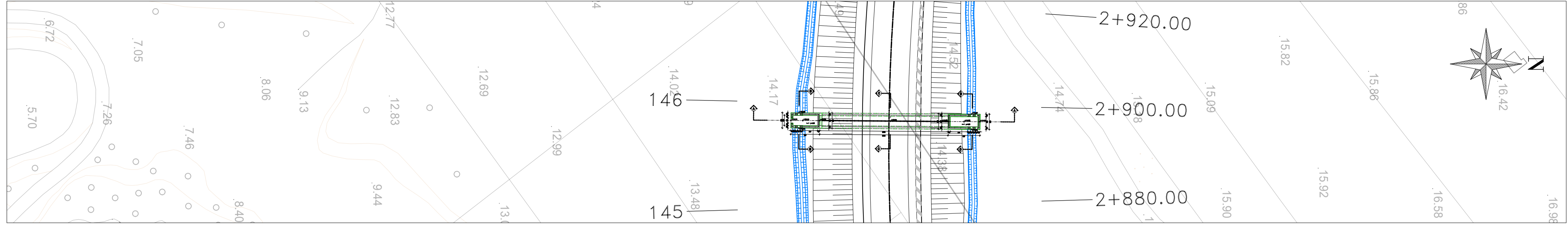
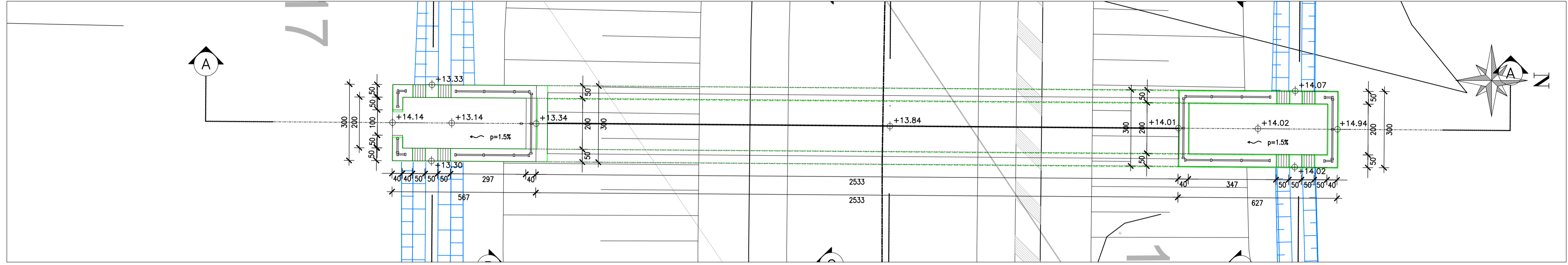


PLANIMETRIA DI INQUADRAMENTO



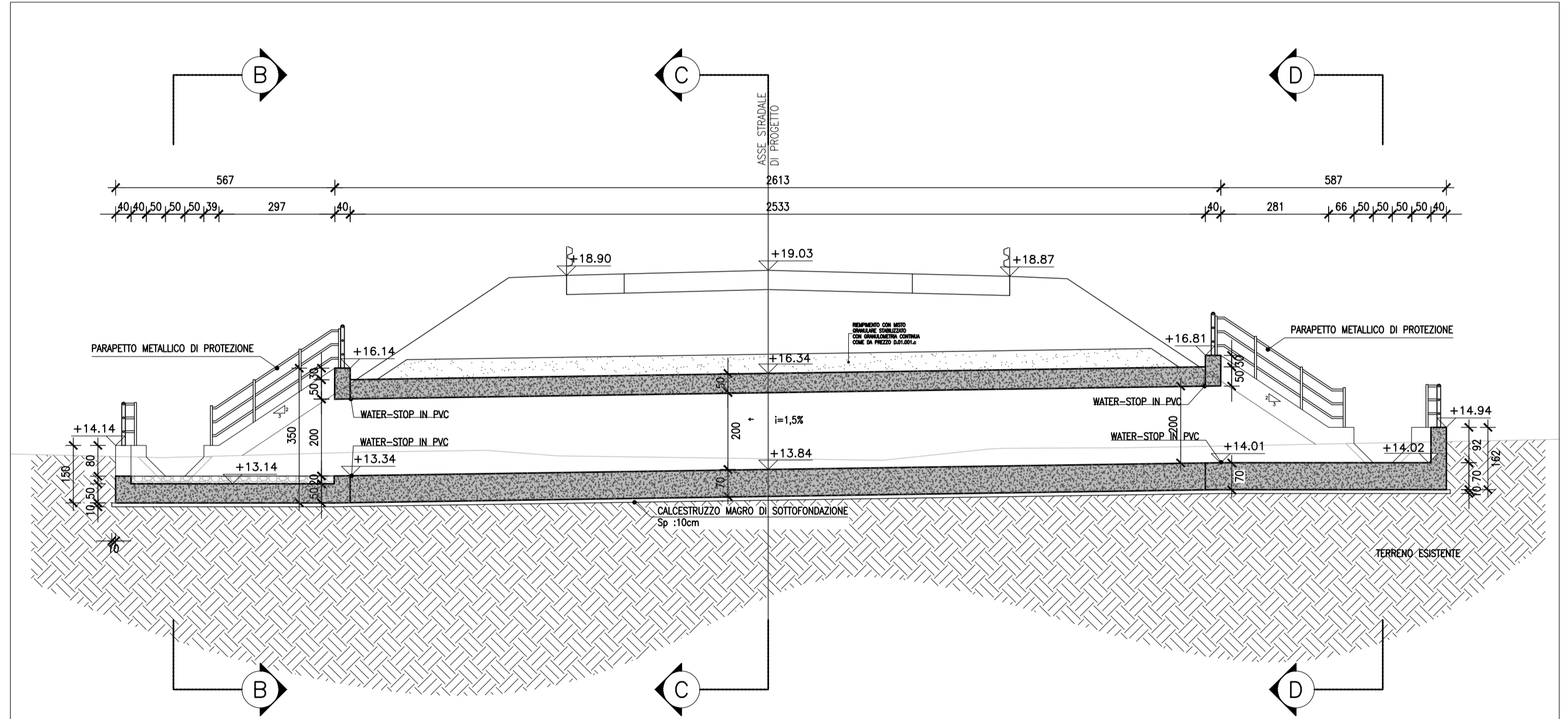
Scala 1:500

STRALCIO PLANIMETRICO



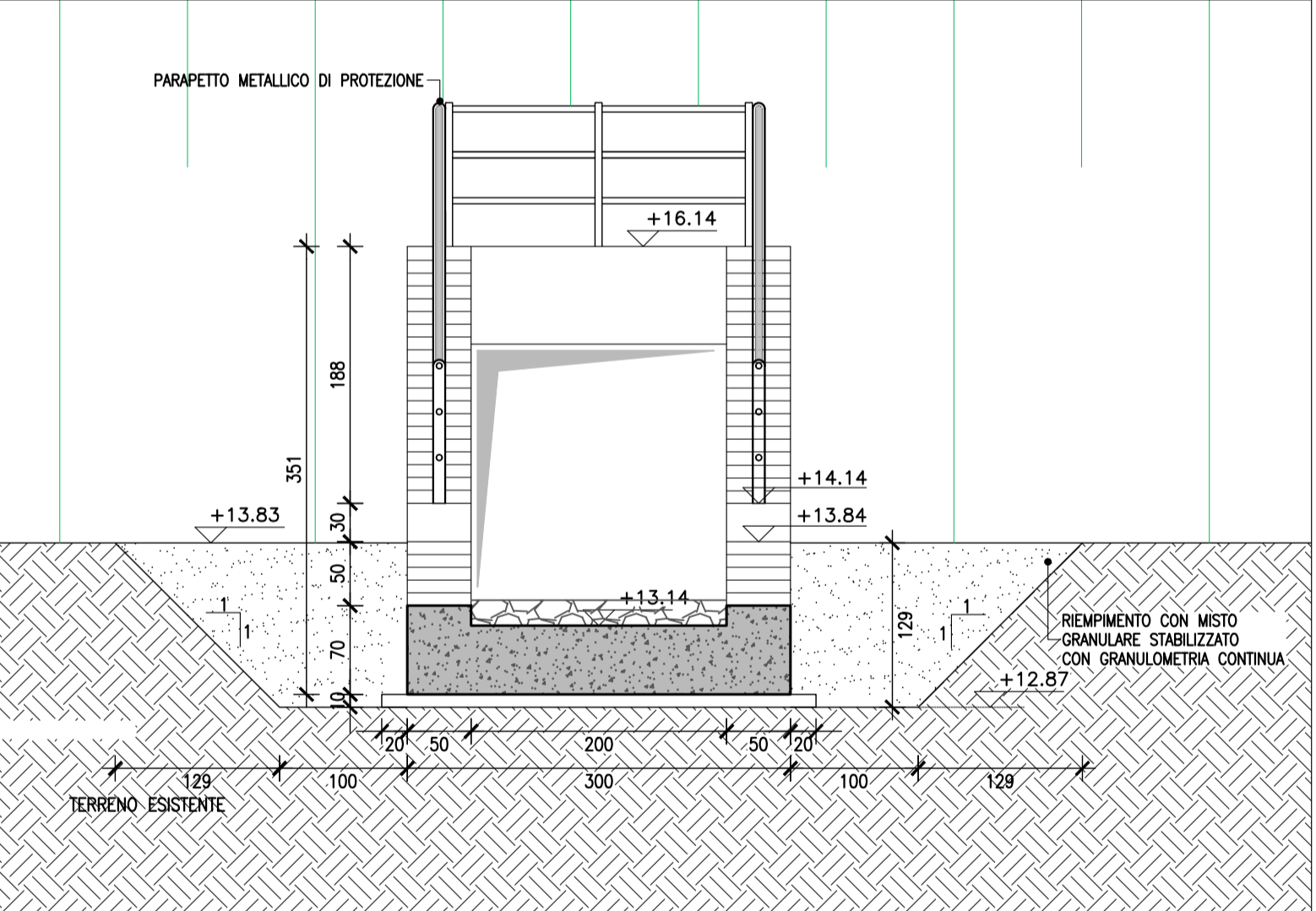
Scala 1:100

SEZIONE A-A



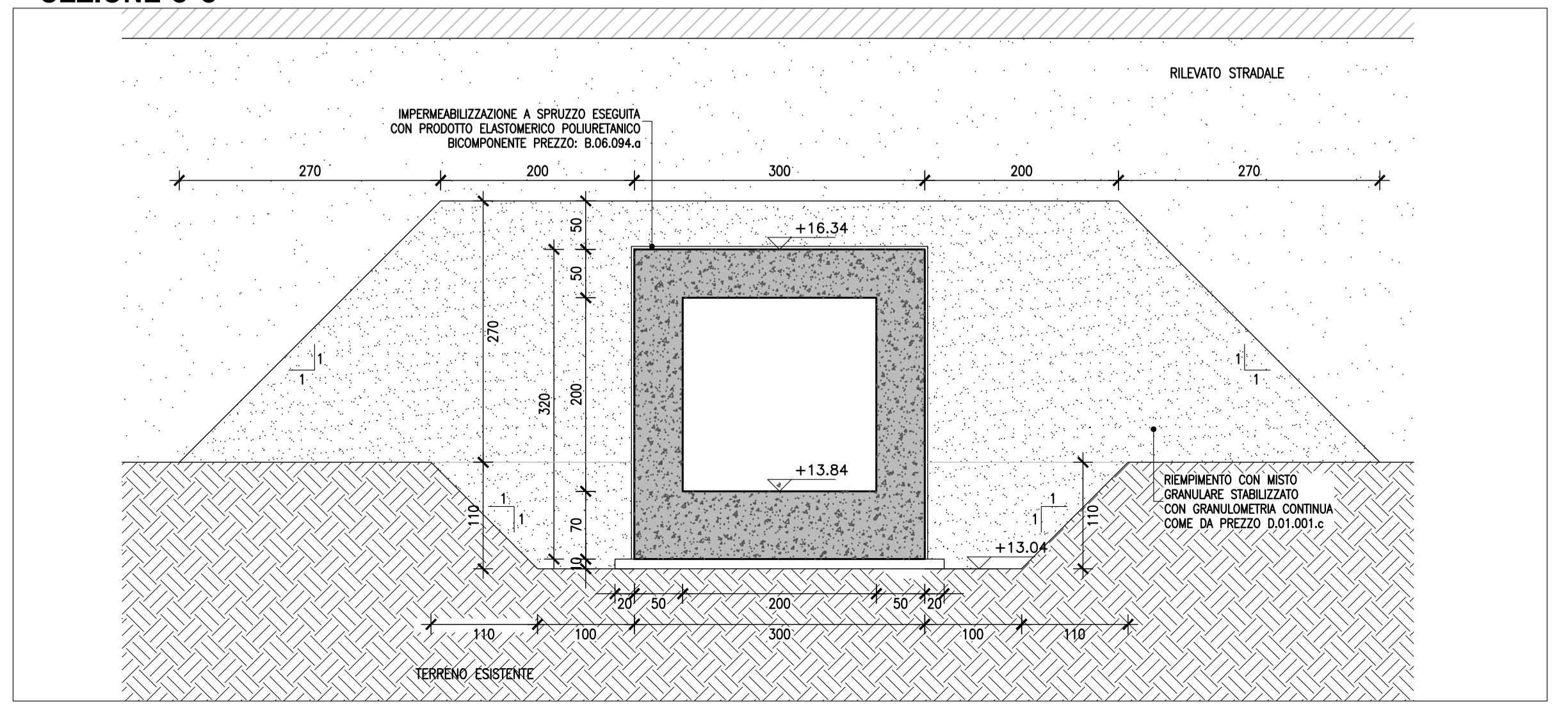
Scala 1:100

SEZIONE B-B



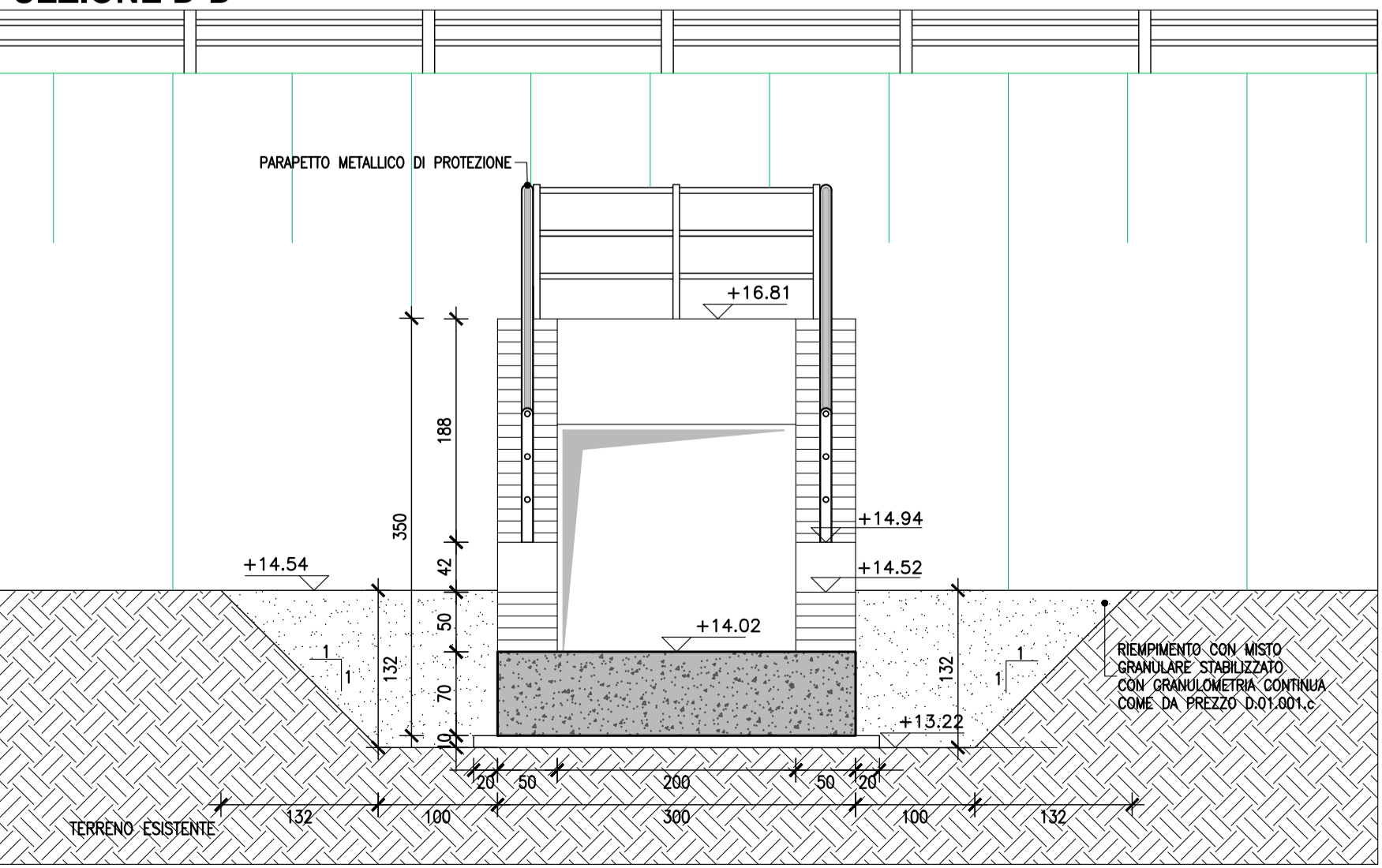
Scala 1:50

SEZIONE C-C



Scala 1:50

SEZIONE D-D



Scala 1:50

Pianta chiave Scala 1:40.000



Direzione Progettazione e Realizzazione Lavori

S.S.291 "Della Nurra"
Lavori di costruzione del Lotto 1 da Alghero ad Olmedo, in località bivio cantoniera di Rudas (completamento collegamento Alghero-Sassari) e del Lotto 4 tra bivio Olmedo e l'aeroporto di Alghero-Fertilia (bretella per l'aeroporto)

PROGETTO ESECUTIVO

COD. CA29

PROGETTAZIONE: **ATI: VIA - SERING - VDP - BRENG**

PROGETTISTA E RESPONSABILE DELL'INTEGRAZIONE DELLE PRESTAZIONI SPECIALISTICHE:
Dott. Ing. Giovanni Piazza (Ord. Ing. Prov. Roma A27296)

RESPONSABILE D'AREA
Responsabile Tracciato stradale: Dott. Ing. Massimo Capasso (Ord. Ing. Prov. Roma 26531)
Responsabile Strutture: Dott. Ing. Giovanni Piazza (Ord. Ing. Prov. Roma 27296)
Responsabile Idraulica, Geotecnica e Impianti: Dott. Ing. Sergio Di Maio (Ord. Ing. Prov. Palermo 2872)
Responsabile Ambientale: Dott. Ing. Francesco Ventura (Ord. Ing. Prov. Roma 14660)



GEOLOGO:
Dott. Geol. Enrico Curcurato (Ord. Geo. Regione Sicilia 966)
COORDINATORE SICUREZZA IN FASE DI PROGETTAZIONE:
Dott. Ing. Sergio Di Maio (Ord. Ing. Prov. Palermo 2872)
COORDINATORE ATTIVITA' DI PROGETTAZIONE:
Dott. Ing. Mariantonietta Merendino (Ord. Ing. Prov. Roma A28481)
VISTO: IL RESPONSABILE DEL PROCEDIMENTO:
Dott. Ing. Salvatore Compione.

ATTRAVERSAMENTI IDRAULICI

Planimetria generale, piante, sezioni longitudinali e sezioni trasversali C - TS - (07)

CODICE PROGETTO	NOME FILE	REVISIONE	SCALA:
PROGETTO: DPCA0029	CA29_T02TM04STRPL01_A	E 21	varie
LIV. PROG. ANNO	CODICE ELAB.:		
	T02 TM04 STR PL01	A	
D			
C			
B			
A	EMISSIONE	GIU.2021	A. CECOTTI, M.A. CUCCARO, G.PIAZZA
REV.	DESCRIZIONE	DATA	REDATTO, VERIFICATO, APPROVATO