

S.S.291 "Della Nurra"

Lavori di costruzione del Lotto 1 da Alghero ad Olmedo, in località bivio cantoniera di Rudas (completamento collegamento Alghero-Sassari) e del Lotto 4 tra bivio Olmedo e l'aeroporto di Alghero -Fertilia (bretella per l'aeroporto)

PROGETTO ESECUTIVO

COD. CA29

PROGETTAZIONE: ATI: VIA - SERING - VDP - BRENG

PROGETTISTA E RESPONSABILE DELL'INTEGRAZIONE DELLE PRESTAZIONI SPECIALISTICHE:

Dott. Ing. Giovanni Piazza (Ord. Ing. Prov. Roma A27296)

RESPONSABILE D'AREA

Responsabile Tracciato stradale: *Dott. Ing. Massimo Capasso*

(Ord. Ing. Prov. Roma 26031)

Responsabile Strutture: *Dott. Ing. Giovanni Piazza*

(Ord. Ing. Prov. Roma 27296)

Responsabile Idraulica, Geotecnica e Impianti: *Dott. Ing. Sergio Di Maio*

(Ord. Ing. Prov. Palermo 2872)

Responsabile Ambiente: *Dott. Ing. Francesco Ventura*

(Ord. Ing. Prov. Roma 14660)

GEOLOGO:

Dott. Geol. Enrico Curcuruto (Ord. Geo. Regione Sicilia 966)

COORDINATORE SICUREZZA IN FASE DI PROGETTAZIONE:

Dott. Ing. Sergio Di Maio (Ord. Ing. Prov. Palermo 2872)

COORDINATORE ATTIVITA' DI PROGETTAZIONE:

Dott. Ing. MariaAntonietta Merendino (Ord. Ing. Prov. Roma A28481)

VISTO: IL RESPONSABILE DEL PROCEDIMENTO:

Dott. Ing. Salvatore Campione.

MANDATARIA:

MANDANTE:



MANDANTE:

MANDANTE:

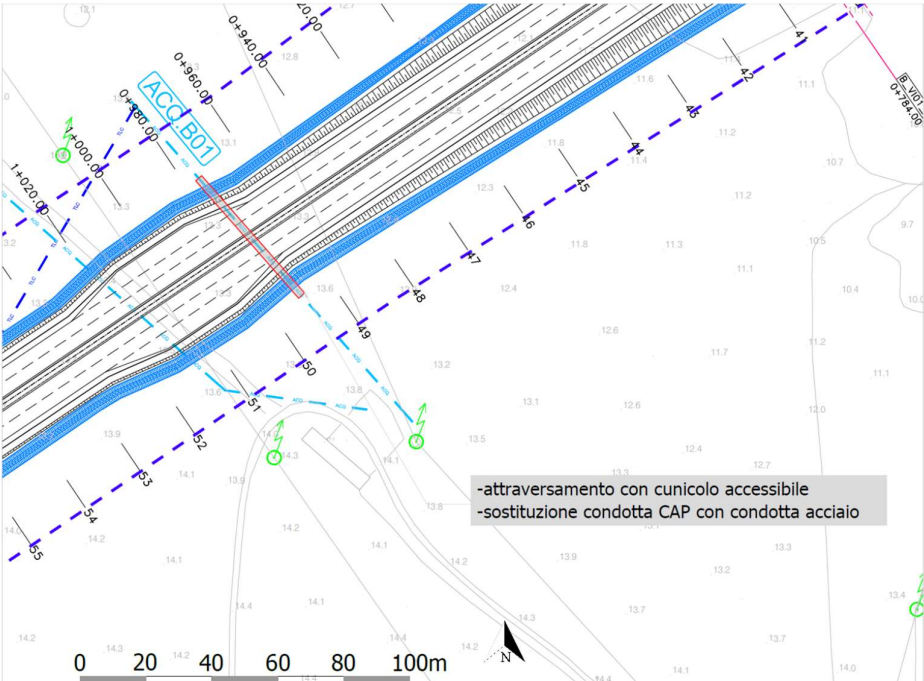


INTERFERENZE ED ESPROPRI

INTERFERENZE

IPOSTESI RISOLUTIVE DELLE INTERFERENZE

CODICE PROGETTO		NOME FILE		REVISIONE	SCALA:
PROGETTO	LIV. PROG. ANNO	CA29_T00IN00INTPP01_A			
DPCA00029	E 21	CODICE ELAB.	T00IN00INTPP01	A	-
D		-	-	-	-
C		-	-	-	-
B		-	-	-	-
A	EMISSIONE	GIUGNO 2021	G.GRAZIANI	M. CUCCARO	G.PIAZZA
REV.	DESCRIZIONE	DATA	REDATTO	VERIFICATO	APPROVATO

LOTTO 1 – TRATTO B	
IDENTIFICATIVO INTERFERENZA	CODICE PE: ACQ.B01
	CODICE PD: IN0080
ENTE	ENAS
TIPOLOGIA	Condotta idrica CAP DN900
DESCRIZIONE INTERFERENZA	Condotta Adduttrice
PROGRESSIVA DI PROGETTO	0+970
QUOTA TERRENO	
QUOTA PROGETTO	
RISOLUZIONE INTERFERENZA (Redatta da ENAS)	
SOSTITUZIONE E PROTEZIONE	
	Sostituzione della condotta CAP esistente, nel tratto interferente col nuovo tracciato, con condotta in acciaio in cunicolo prefabbricato accessibile dall'esterno.
	

LOTTO 1 – TRATTO B

IDENTIFICATIVO INTERFERENZA

CODICE PE: ACQ.B02

CODICE PD: IN0060

ENTE

**CONSORZIO DI BONIFICA DELLA
NURRA**

TIPOLOGIA

Condotta idrica DE 200 in cemento amianto

DESCRIZIONE INTERFERENZA

Amianto

PROGRESSIVA DI PROGETTO

1+020

QUOTA TERRENO

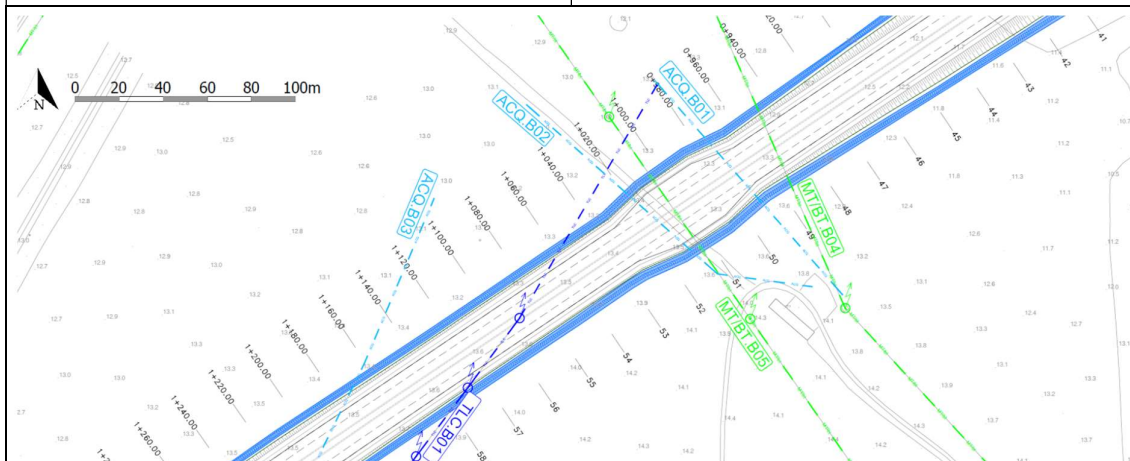
QUOTA PROGETTO

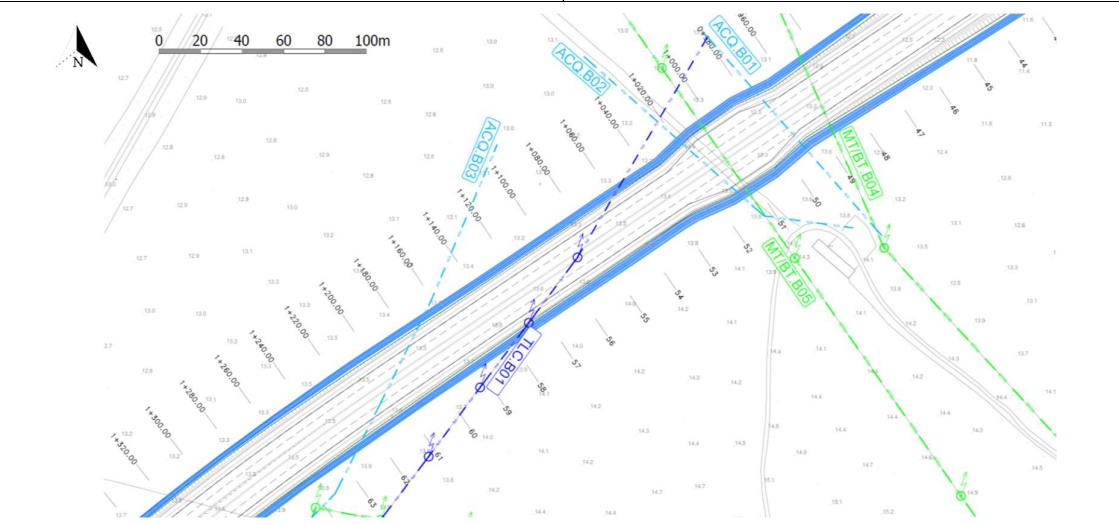
RISOLUZIONE INTERFERENZA (Redatta da CBN)

SPOSTAMENTO E PROTEZIONE

Progetto CBN 13 Aprile 2018

La strada interferisce con la condotta. E' necessario intercettare la condotta in argomento al di fuori della pertinenza stradale. L'attraversamento deve prevedere a monte e a valle un sezionamento idraulico e la protezione della tubazione al di sotto della strada con tubo guaina in acciaio del diametro di mm 600.



LOTTO 1 – TRATTO B	
IDENTIFICATIVO INTERFERENZA	CODICE PE: ACQ.B03
	CODICE PD: IN0059
ENTE	CONSORZIO DI BONIFICA DELLA NURRA
TIPOLOGIA	Condotta idrica DE 150 in cemento amianto
DESCRIZIONE INTERFERENZA	Amianto
PROGRESSIVA DI PROGETTO	da 1+170 a 1+230
QUOTA TERRENO	
QUOTA PROGETTO	
RISOLUZIONE INTERFERENZA (Redatta da CBN)	
SPOSTAMENTO E PROTEZIONE	
	<p style="text-align: center;">Progetto CBN 13 Aprile 2018</p> <p>La strada interferisce con la condotta. E' necessario intercettare la condotta in argomento al di fuori della pertinenza stradale. L'attraversamento deve prevedere a monte e a valle un sezionamento idraulico e la protezione della tubazione al di sotto della strada con tubo guaina in acciaio del diametro di mm 600.</p>
	

LOTTO 1 – TRATTO B

IDENTIFICATIVO INTERFERENZA

CODICE PE: ACQ.B04

CODICE PD: IN0062

ENTE

**CONSORZIO DI BONIFICA DELLA
NURRA**

TIPOLOGIA

Condotta idrica DE 100 in PVC

DESCRIZIONE INTERFERENZA

Gruppo di consegna – 2 contatori

PROGRESSIVA DI PROGETTO

1+640

QUOTA TERRENO

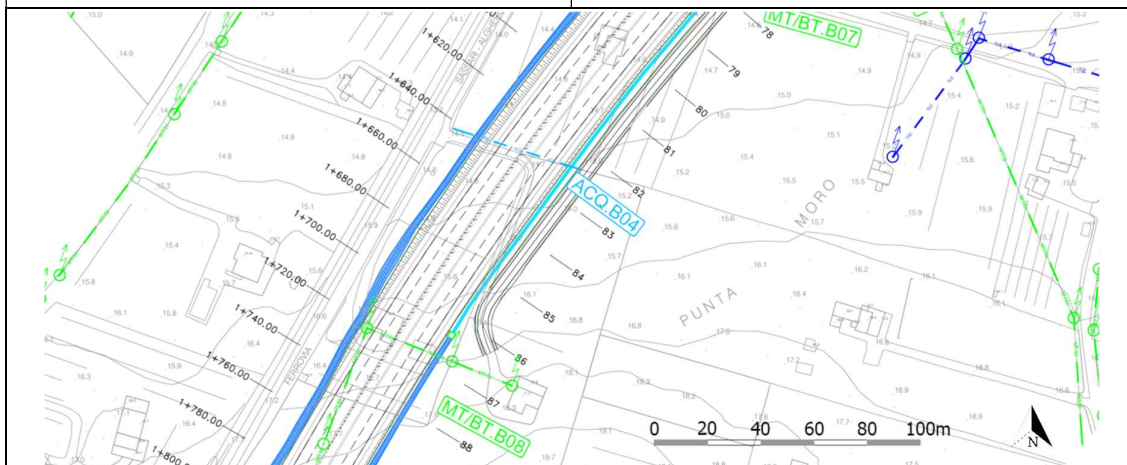
QUOTA PROGETTO

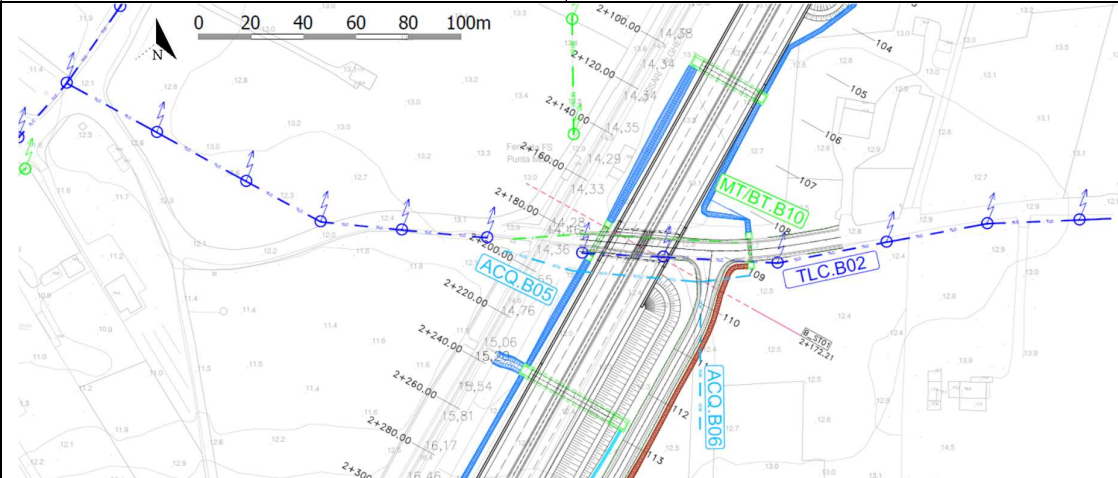
RISOLUZIONE INTERFERENZA (Redatta da CBN)

SPOSTAMENTO E PROTEZIONE

Progetto CBN 13 Aprile 2018

La strada interferisce con la condotta. E' necessario intercettare la condotta in argomento al di fuori della pertinenza stradale. L'attraversamento deve prevedere a monte e a valle un sezionamento idraulico e la protezione della tubazione al di sotto della strada con tubo guaina in acciaio del diametro di mm 600.



LOTTO 1 – TRATTO B	
IDENTIFICATIVO INTERFERENZA	CODICE PE: ACQ.B05
	CODICE PD: IN0058
ENTE	CONSORZIO DI BONIFICA DELLA NURRA
TIPOLOGIA	Condotta idrica DE 400 in cemento amianto
DESCRIZIONE INTERFERENZA	Amianto – stazione di pompaggio
PROGRESSIVA DI PROGETTO	da 2+180 a 2+200
QUOTA TERRENO	
QUOTA PROGETTO	
RISOLUZIONE INTERFERENZA (Redatta da CBN)	
SPOSTAMENTO E PROTEZIONE	
	<p style="text-align: center;">Progetto CBN 13 Aprile 2018</p> <p>La strada interferisce con la condotta. E' necessario intercettare la condotta in argomento al di fuori della pertinenza stradale. L'attraversamento deve prevedere a monte e a valle un sezionamento idraulico e la protezione della tubazione al di sotto della strada con tubo guaina in acciaio del diametro di mm 800.</p>
	

LOTTO 1 – TRATTO B

IDENTIFICATIVO INTERFERENZA

CODICE PE: ACQ.B06

CODICE PD: IN0071

ENTE

**CONSORZIO DI BONIFICA DELLA
NURRA**

TIPOLOGIA

Condotta idrica DE 125 in PVC

DESCRIZIONE INTERFERENZA

Gruppo di consegna

PROGRESSIVA DI PROGETTO

2+180

QUOTA TERRENO

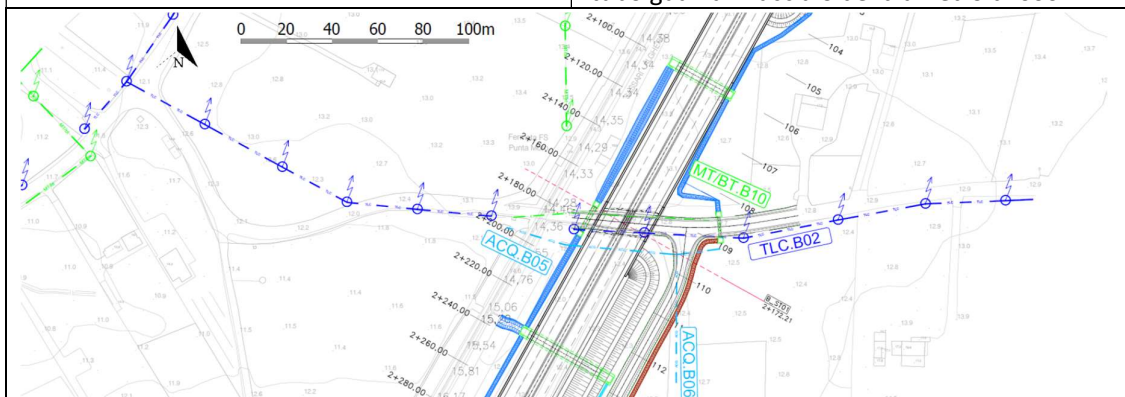
QUOTA PROGETTO

RISOLUZIONE INTERFERENZA (Redatta da CBN)

SPOSTAMENTO E PROTEZIONE

Progetto CBN 13 Aprile 2018

L'ingombro della nuova strada interessa circa 50 m di condotta distributrice in PVC da 125 mm sino all'incrocio con la condotta DN 400 – FOG.B05. E' necessario intercettare la condotta in PVC DE 125 mm al di fuori della fascia di pertinenza stradale. Quindi deviarla per una lunghezza di circa 50 con tubazione di pari diametro in direzione N-E sino all'intersezione con la condotta DN 400 (FOG.B05) modificata nell'ambito del presente intervento. La nuova condotta deve essere posata all'interno di un tubo guaina in acciaio di diametro di 600 mm.



LOTTO 1 – TRATTO B

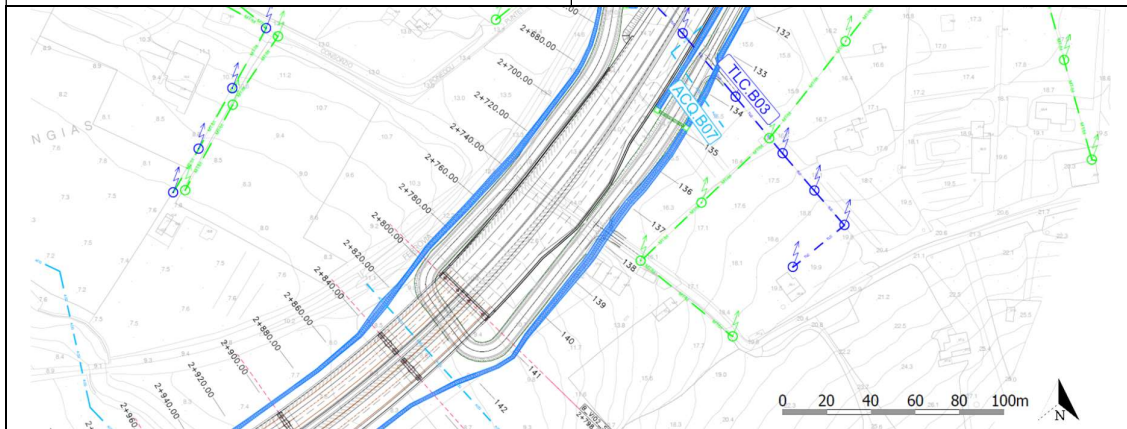
IDENTIFICATIVO INTERFERENZA	CODICE PE: ACQ.B07
	CODICE PD: IN0056
ENTE	CONSORZIO DI BONIFICA DELLA NURRA
TIPOLOGIA	Condotta idrica DE 100 in PVC
DESCRIZIONE INTERFERENZA	Gruppo di consegna
PROGRESSIVA DI PROGETTO	2+650
QUOTA TERRENO	
QUOTA PROGETTO	

RISOLUZIONE INTERFERENZA (Redatta da CBN)

SPOSTAMENTO E PROTEZIONE

Progetto CBN 13 Aprile 2018

L'ingombro della nuova strada interessa circa 50 m di condotta e un gruppo di consegna. E' necessario intercettare la condotta in argomento al di fuori della fascia di pertinenza stradale. Quindi deviarla per una lunghezza di circa 20m con tubazione di pari diametro in direzione N-E sino al lato opposto della viabilità. L'attraversamento stradale deve essere protetto con un tubo guaina in acciaio del diametro di mm 600.



LOTTO 1 – TRATTO B

IDENTIFICATIVO INTERFERENZA

CODICE PE: ACQ.B07a

CODICE PD: IN0056bis

ENTE

CONSORZIO DI BONIFICA DELLA
NURRA

TIPOLOGIA

Condotta idrica DE 100 in PVC

DESCRIZIONE INTERFERENZA

Gruppo di consegna

PROGRESSIVA DI PROGETTO

2+830

QUOTA TERRENO

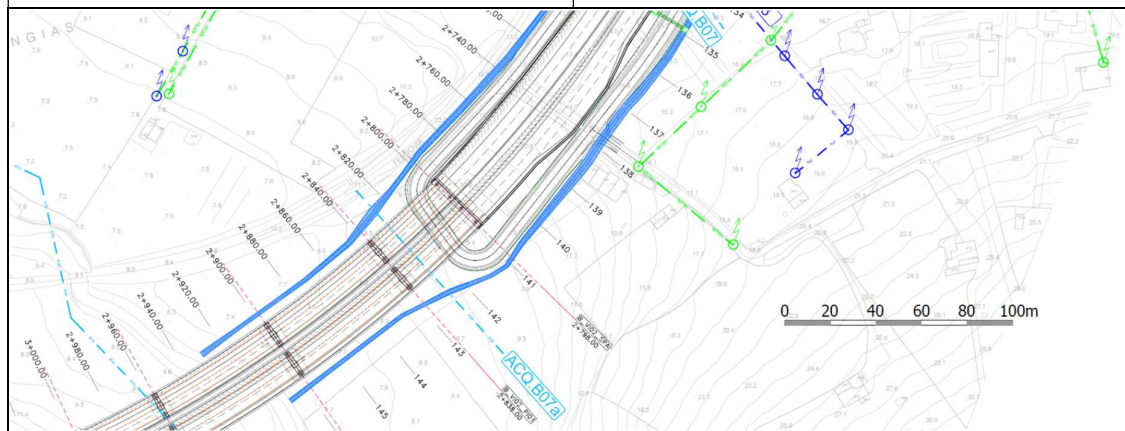
QUOTA PROGETTO

RISOLUZIONE INTERFERENZA (Redatta da CBN)

SPOSTAMENTO E PROTEZIONE

Progetto CBN 13 Aprile 2018

In prossimità della sezione 142-143 (progr. 2820 m) l'ingombro della nuova strada interessa un gruppo di consegna. Anche in questo caso è necessario procedere allo smontaggio e al rimontaggio al di fuori della fascia di pertinenza stradale.



LOTTO 1 – TRATTO B

IDENTIFICATIVO INTERFERENZA

CODICE PE: ACQ.B08

CODICE PD: IN0076

ENTE

ABBANOIA

TIPOLOGIA

Condotta idrica DN 400 acciaio

DESCRIZIONE INTERFERENZA

Acquedotto

PROGRESSIVA DI PROGETTO

2+960

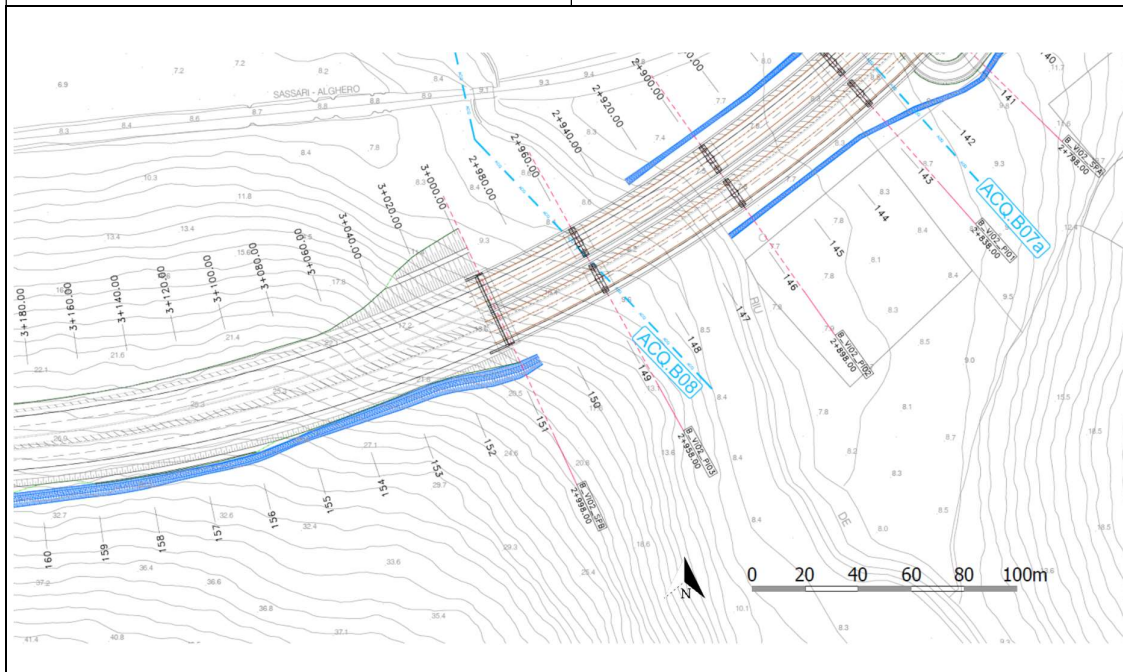
QUOTA TERRENO

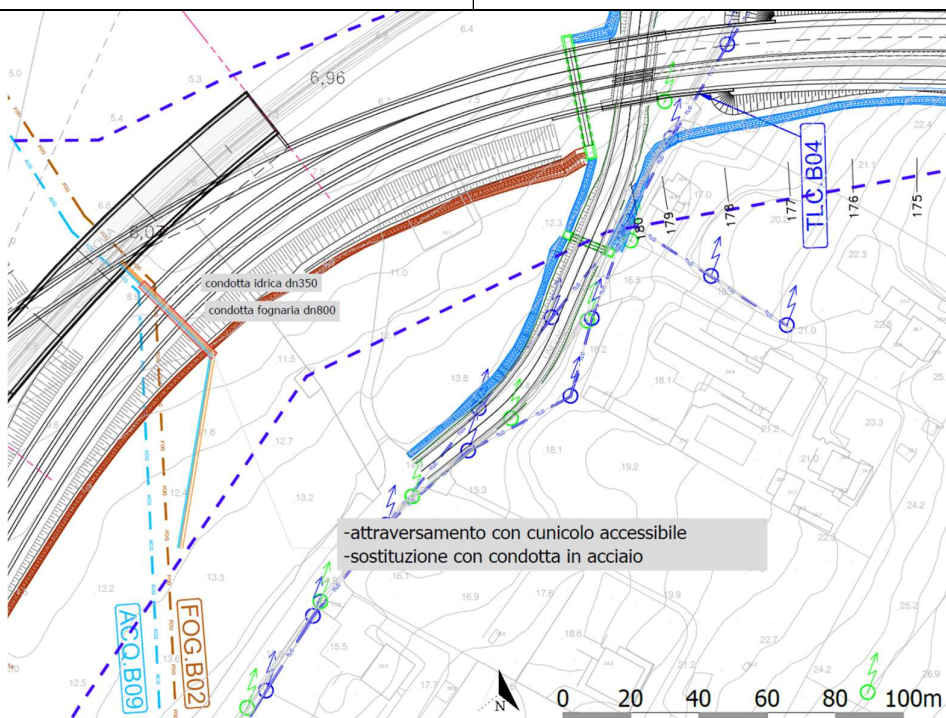
QUOTA PROGETTO

RISOLUZIONE INTERFERENZA (Redatta da Abbanoia)

SPOSTAMENTO E PROTEZIONE

Spostamento con criticità da verificare
 fattibilità e concordare con l'Ente gestore.



LOTTO 1 – TRATTO B	
IDENTIFICATIVO INTERFERENZA	CODICE PE: ACQ.B09
	CODICE PD: IN0064
ENTE	ABBANOIA
TIPOLOGIA	Condotta idrica DN 300 acciaio
DESCRIZIONE INTERFERENZA	Acquedotto primario
PROGRESSIVA DI PROGETTO	Galleria Artif. A
QUOTA TERRENO	
QUOTA PROGETTO	
RISOLUZIONE INTERFERENZA	
SPOSTAMENTO E PROTEZIONE	
	<p>Spostamento e protezione della condotta esistente, nel tratto interferente col nuovo tracciato, con condotta in acciaio in cunicolo prefabbricato accessibile dall'esterno.</p>
	

LOTTO 1 – TRATTO B

IDENTIFICATIVO INTERFERENZA

CODICE PE: FOG.B02

CODICE PD: IN0065

ENTE

ABBANOIA

TIPOLOGIA

Condotta fognaria DN 800

DESCRIZIONE INTERFERENZA

Collettore fognario

PROGRESSIVA DI PROGETTO

Galleria Artif. A

QUOTA TERRENO

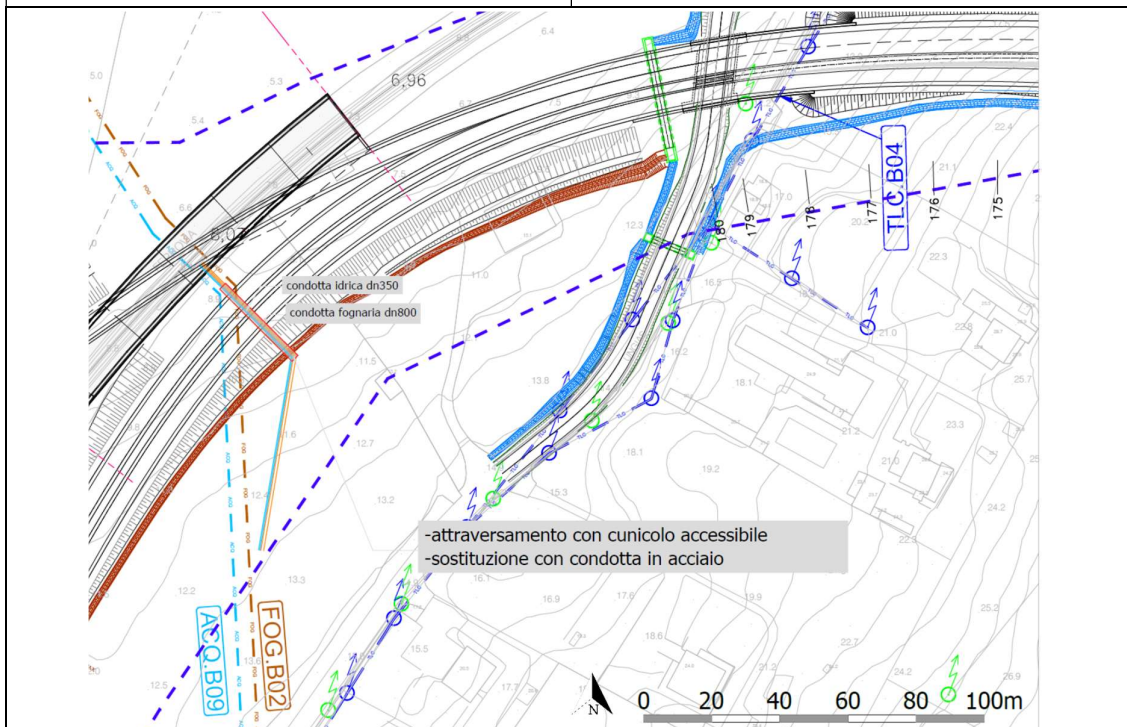
-2.00

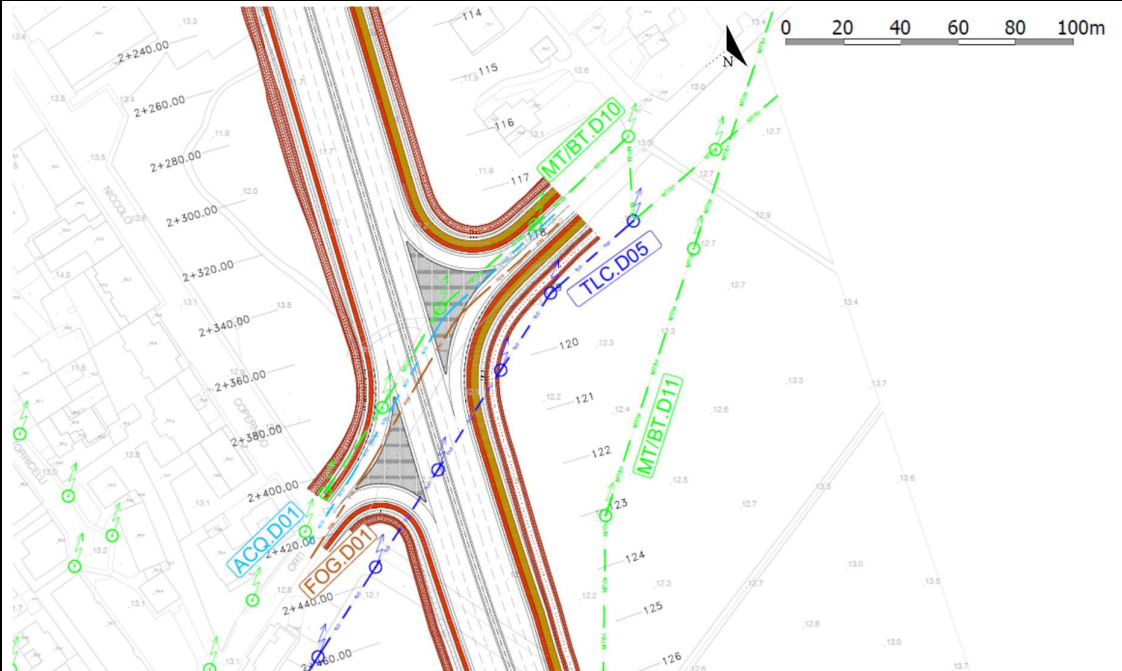
QUOTA PROGETTO

RISOLUZIONE INTERFERENZA

SPOSTAMENTO E PROTEZIONE

Spostamento e protezione della condotta esistente, nel tratto interferente col nuovo tracciato, con condotta in acciaio in cunicolo prefabbricato accessibile dall'esterno.



LOTTO 1 – TRATTO D	
IDENTIFICATIVO INTERFERENZA	CODICE PE: ACQ.D01
	CODICE PD: IN0068
ENTE	ABBANOIA
TIPOLOGIA	Condotta idrica DN 150 ghisa
DESCRIZIONE INTERFERENZA	Acquedotto primario
PROGRESSIVA DI PROGETTO	da 2+340 a 2+420
QUOTA TERRENO	
QUOTA PROGETTO	
RISOLUZIONE INTERFERENZA	
ADEGUAMENTO DEI MANUFATTI ESISTENTI	
	<p>Adeguamento dei manufatti esistenti alla nuova quota stradale di progetto.</p>
	

LOTTO 1 – TRATTO D

IDENTIFICATIVO INTERFERENZA

CODICE PE: FOG.D01

CODICE PD: IN0041

ENTE

ABBANOIA

TIPOLOGIA

Condotta fognaria DN 150 ghisa

DESCRIZIONE INTERFERENZA

Fognatura

PROGRESSIVA DI PROGETTO

da 2+340 a 2+420

QUOTA TERRENO

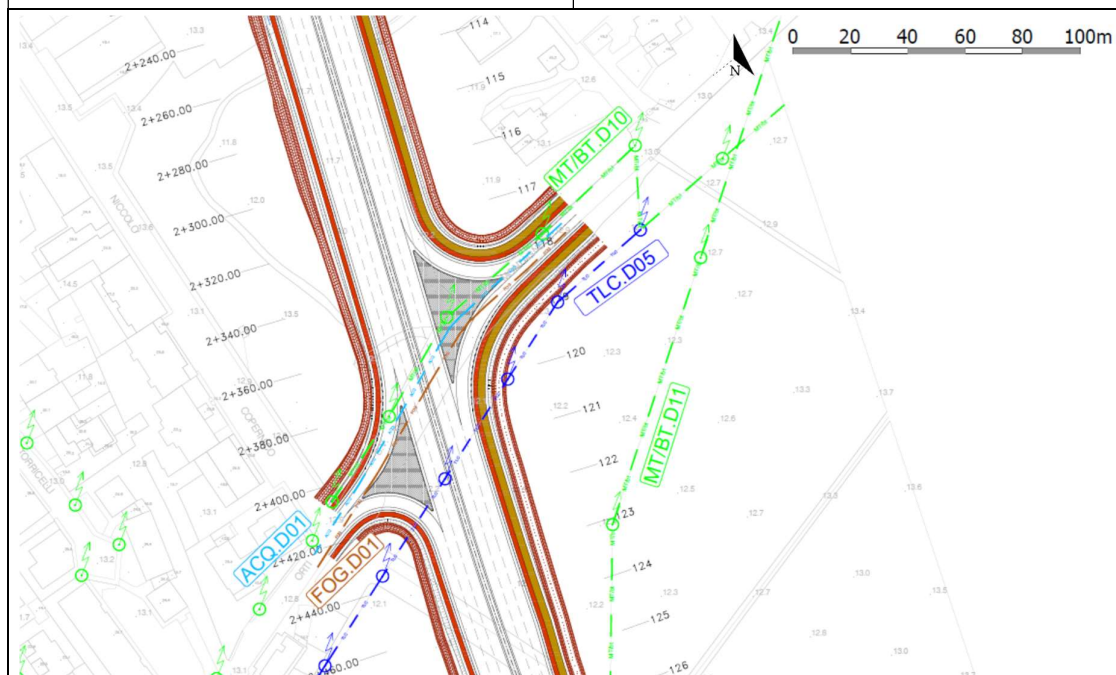
-1.50

QUOTA PROGETTO

RISOLUZIONE INTERFERENZA

ADEGUAMENTO DEI MANUFATTI ESISTENTI

Adeguamento dei manufatti esistenti alla nuova quota stradale di progetto.



LOTTO 1 – TRATTO D

IDENTIFICATIVO INTERFERENZA

CODICE PE: FOG.D02

CODICE PD: IN0049

ENTE

ABBANOIA

TIPOLOGIA

Condotta fognaria DN 350

DESCRIZIONE INTERFERENZA

Fognatura

PROGRESSIVA DI PROGETTO

da 2+660 a 2+680

QUOTA TERRENO

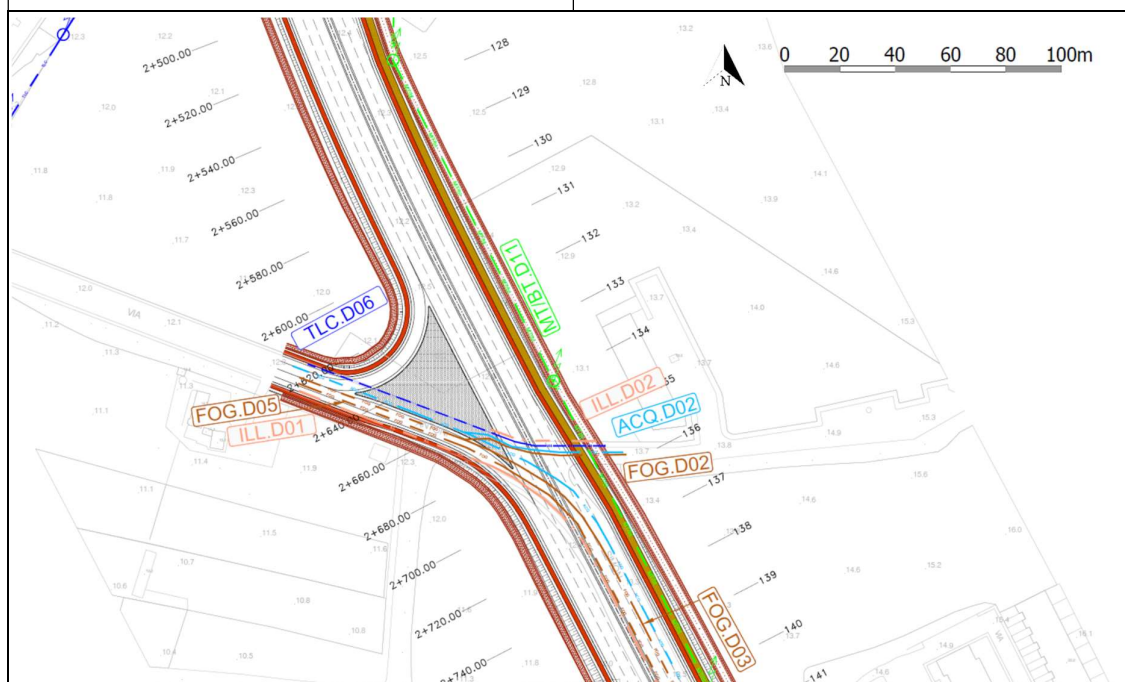
-1.50

QUOTA PROGETTO

RISOLUZIONE INTERFERENZA (Redatta da Abbanoia)

SPOSTAMENTO E PROTEZIONE

Spostamento con criticità da verificare
 fattibilità e concordare con l'Ente gestore.



LOTTO 1 – TRATTO D

IDENTIFICATIVO INTERFERENZA

CODICE PE: ACQ.D02

CODICE PD: IN0050

ENTE

ABBANOVA

TIPOLOGIA

Condotta idrica DN 150 acciaio

DESCRIZIONE INTERFERENZA

Acquedotto di distribuzione

PROGRESSIVA DI PROGETTO

da 2+660 a 2+680

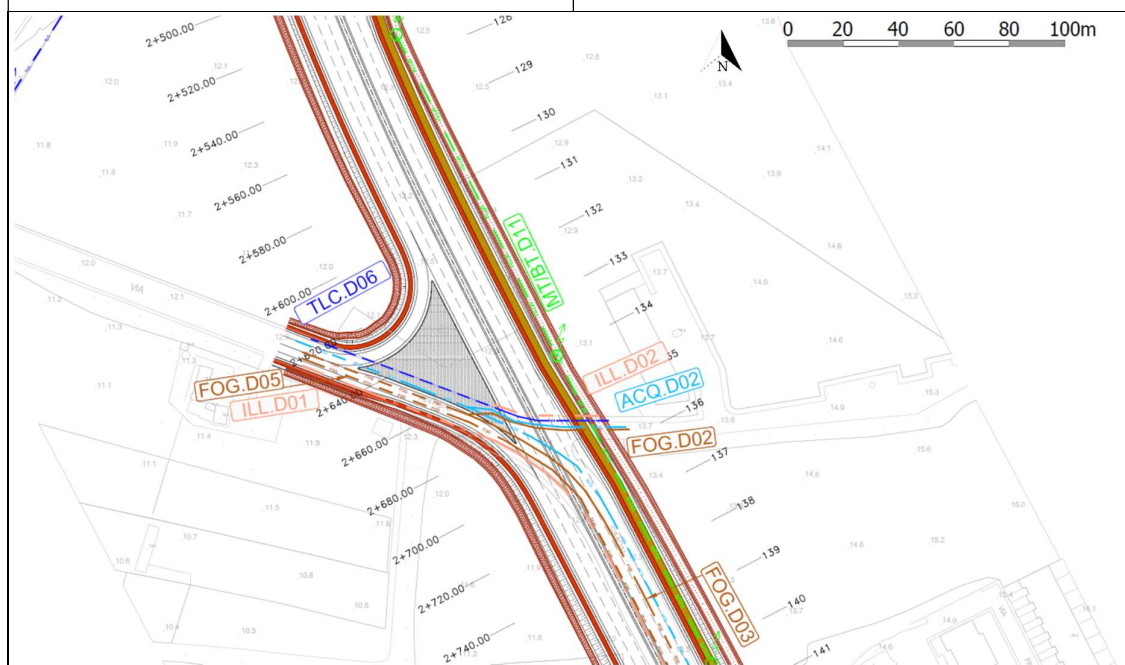
QUOTA TERRENO

QUOTA PROGETTO

RISOLUZIONE INTERFERENZA (Redatta da Abbanoa)

SPOSTAMENTO E PROTEZIONE

Spostamento con criticità da verificare
 fattibilità e concordare con l'Ente gestore.



LOTTO 1 – TRATTO D

IDENTIFICATIVO INTERFERENZA

CODICE PE: FOG.D03

CODICE PD: IN0045

ENTE

COMUNE DI ALGHERO

TIPOLOGIA

Condotta fognaria DN 350

DESCRIZIONE INTERFERENZA

Fognatura (convogliamento acque meteoriche)

PROGRESSIVA DI PROGETTO

da 2+620 a 3+160

QUOTA TERRENO

-1.50

QUOTA PROGETTO

RISOLUZIONE INTERFERENZA

ADEGUAMENTO DEI MANUFATTI ESISTENTI

Adeguamento dei manufatti esistenti alla nuova quota stradale di progetto.

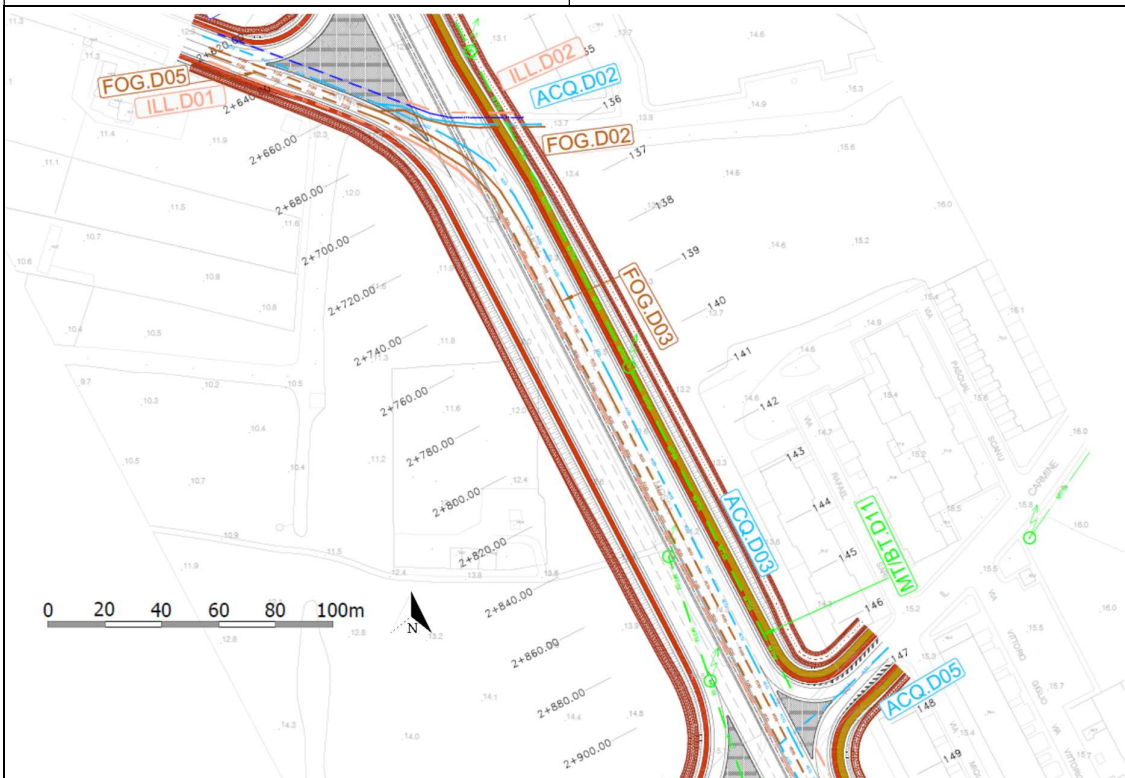


LOTTO 1 – TRATTO D

IDENTIFICATIVO INTERFERENZA	CODICE PE: ACQ.D03
	CODICE PD: IN0046
ENTE	ABBANOIA
TIPOLOGIA	Condotta idrica DN 150 acciaio
DESCRIZIONE INTERFERENZA	Acquedotto di distribuzione
PROGRESSIVA DI PROGETTO	da 2+620 a 3+160
QUOTA TERRENO	
QUOTA PROGETTO	
RISOLUZIONE INTERFERENZA	
ADEGUAMENTO DEI MANUFATTI ESISTENTI	
	Adeguamento dei manufatti esistenti alla nuova quota stradale di progetto.
	

LOTTO 1 – TRATTO D

IDENTIFICATIVO INTERFERENZA	CODICE PE: FOG.D05
	CODICE PD: IN0045a
ENTE	ABBANOIA
TIPOLOGIA	Condotta fognaria DN 350
DESCRIZIONE INTERFERENZA	Fognatura
PROGRESSIVA DI PROGETTO	da 2+620 a 2+920
QUOTA TERRENO	-1.50
QUOTA PROGETTO	
RISOLUZIONE INTERFERENZA	
Non censito nell'elaborato ANAS T00IN00INTSC01_A Interferenze	
	Adegumento dei manufatti esistenti alla nuova quota stradale di progetto.



LOTTO 1 – TRATTO D

IDENTIFICATIVO INTERFERENZA	CODICE PE: ACQ.D05
	CODICE PD: IN0045b
ENTE	ABBANOVA
TIPOLOGIA	Condotta idrica DN 150 ghisa
DESCRIZIONE INTERFERENZA	Condotta Idrica
PROGRESSIVA DI PROGETTO	da 2+920 a 3+160
QUOTA TERRENO	
QUOTA PROGETTO	
RISOLUZIONE INTERFERENZA	
Non censito nell'elaborato ANAS T00IN00INTSC01_A Interferenze	
	Adegumento dei manufatti esistenti alla nuova quota stradale di progetto.



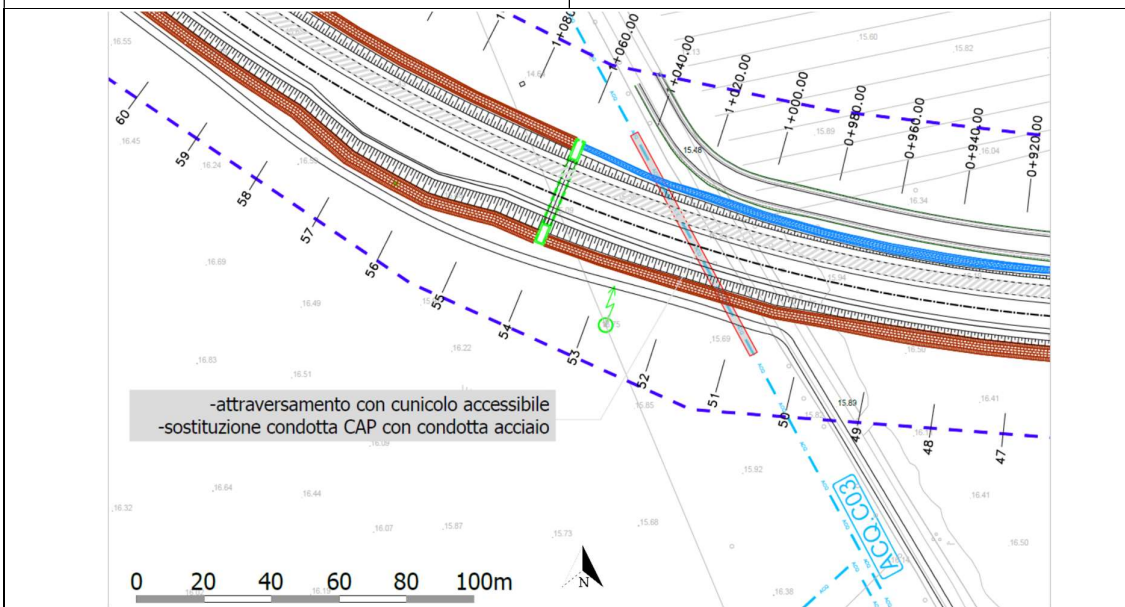
LOTTO 4 – TRATTO C

IDENTIFICATIVO INTERFERENZA	CODICE PE: ACQ.C03
	CODICE PD: -
ENTE	ENAS
TIPOLOGIA	Condotta idrica CAP DN900
DESCRIZIONE INTERFERENZA	Condotta Adduttrice
PROGRESSIVA DI PROGETTO	da 1+000 a 2+120
QUOTA TERRENO	
QUOTA PROGETTO	

RISOLUZIONE INTERFERENZA

SOSTITUZIONE/SPOSTAMENTO E PROTEZIONE

- Sostituzione della condotta CAP esistente:
- 1) nel tratto da 1+000 a 1+040 con condotta in acciaio in cunicolo prefabbricato accessibile dall'esterno;
 - 2) nel tratto da 1+820 a 2+120 con condotta in ghisa e spostamento compatibile con le condotte ACQ.04 e ACQ.05 CBN



LOTTO 4 – TRATTO C

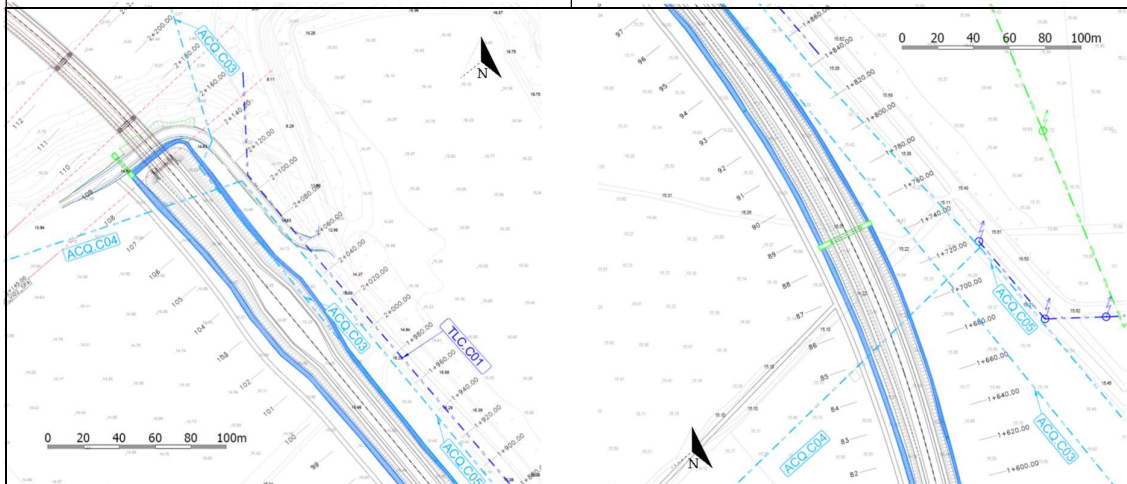
IDENTIFICATIVO INTERFERENZA	CODICE PE: ACQ.C04
	CODICE PD: IN0085
ENTE	CONSORZIO DI BONIFICA DELLA NURRA
TIPOLOGIA	Condotta idrica DN 250 in cemento amianto
DESCRIZIONE INTERFERENZA	Amianto
PROGRESSIVA DI PROGETTO	da 1+680 a 2+120
QUOTA TERRENO	
QUOTA PROGETTO	

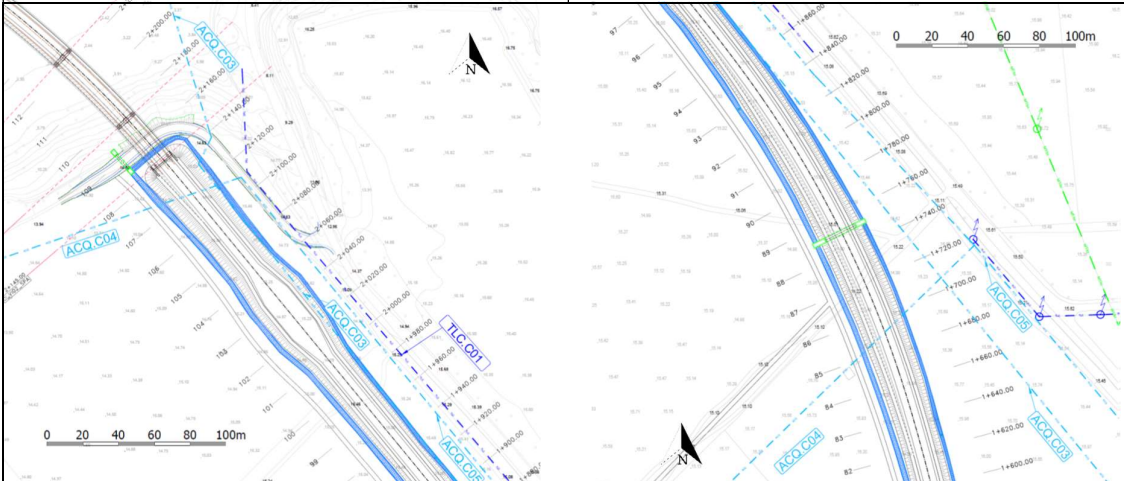
RISOLUZIONE INTERFERENZA (Redatta da CBN)

SPOSTAMENTO E PROTEZIONE

Progetto CBN 13 Aprile 2018

La strada interferisce con la condotta. E' necessario intercettare la condotta in argomento al di fuori della pertinenza stradale. L'attraversamento deve prevedere a monte e a valle un sezionamento idraulico e la protezione della tubazione al di sotto della strada con tubo guaina in acciaio del diametro di mm 800, compatibilmente con la condotta ACQ.C03 ENAS.



LOTTO 4 – TRATTO C	
IDENTIFICATIVO INTERFERENZA	CODICE PE: ACQ.C05
	CODICE PD: IN0086
ENTE	CONSORZIO DI BONIFICA DELLA NURRA
TIPOLOGIA	Condotta idrica DN 250 in cemento amianto
DESCRIZIONE INTERFERENZA	Amianto
PROGRESSIVA DI PROGETTO	da 1+680 a 2+120
QUOTA TERRENO	
QUOTA PROGETTO	
RISOLUZIONE INTERFERENZA (Redatta da CBN)	
SPOSTAMENTO E PROTEZIONE	
	<p>Progetto CBN 13 Aprile 2018</p> <p>E' necessario intercettare la condotta in cemento amianto DN 250mm alla progressiva 2+120 e alla progressiva 1+680 m, sostituirla per m 440 con tubazione in ghisa sferoidale DN 250mm. La nuova condotta deve essere posata all'interno di un tubo guaina in acciaio del diametro di 800 mm, compatibilmente con la condotta ACQ.C03 ENAS.</p>
	

LOTTO 4 – TRATTO C

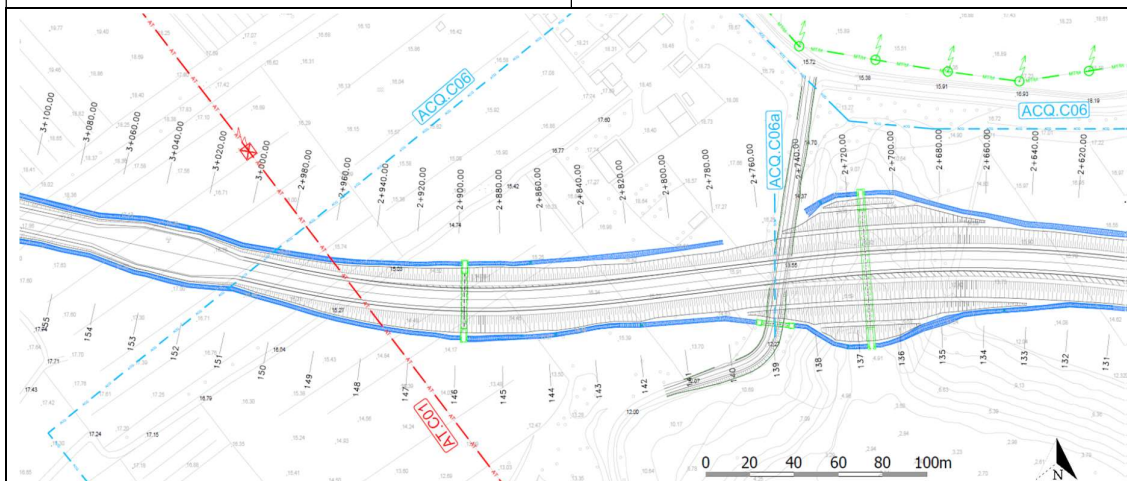
IDENTIFICATIVO INTERFERENZA	CODICE PE: ACQ.C06
	CODICE PD: IN0087
ENTE	CONSORZIO DI BONIFICA DELLA NURRA
TIPOLOGIA	Condotta idrica DN 100 in cemento amianto
DESCRIZIONE INTERFERENZA	Amianto
PROGRESSIVA DI PROGETTO	da 2+980 a 3+000
QUOTA TERRENO	
QUOTA PROGETTO	

RISOLUZIONE INTERFERENZA (Redatta da CBN)

SPOSTAMENTO E PROTEZIONE

Progetto CBN 13 Aprile 2018

L'ingombro della nuova strada interessa circa 45 m di condotta. E' necessario intercettare la condotta al di fuori della fascia di pertinenza stradale. L'attraversamento stradale deve essere protetto con tubo guaina in acciaio del diametro di mm 600.



LOTTO 4 – TRATTO C

IDENTIFICATIVO INTERFERENZA	CODICE PE: ACQ.C06a
	CODICE PD: IN0087bis
ENTE	CONSORZIO DI BONIFICA DELLA NURRA
TIPOLOGIA	Condotta idrica DN 100 in cemento amianto
DESCRIZIONE INTERFERENZA	Interessa un tratto di condotta e un gruppo di consegna
PROGRESSIVA DI PROGETTO	2+750
QUOTA TERRENO	
QUOTA PROGETTO	

RISOLUZIONE INTERFERENZA (Redatta da CBN)

Non censito nell'elaborato ANAS T00IN00INTSC01_A Interferenze

Progetto CBN 13 Aprile 2018

L'ingombro della nuova strada interessa circa 20 m di condotta. E' necessario intercettare la condotta al di fuori della fascia di pertinenza stradale. L'attraversamento stradale deve essere protetto con tubo guaina in acciaio del diametro di mm 600.

