

COROGRAFIA Scala 1:200.000

METANODOTTI IN PROGETTO



1^ Tratto da A.I. n.915 di San Polo a Salgareda - Tav. 2-6



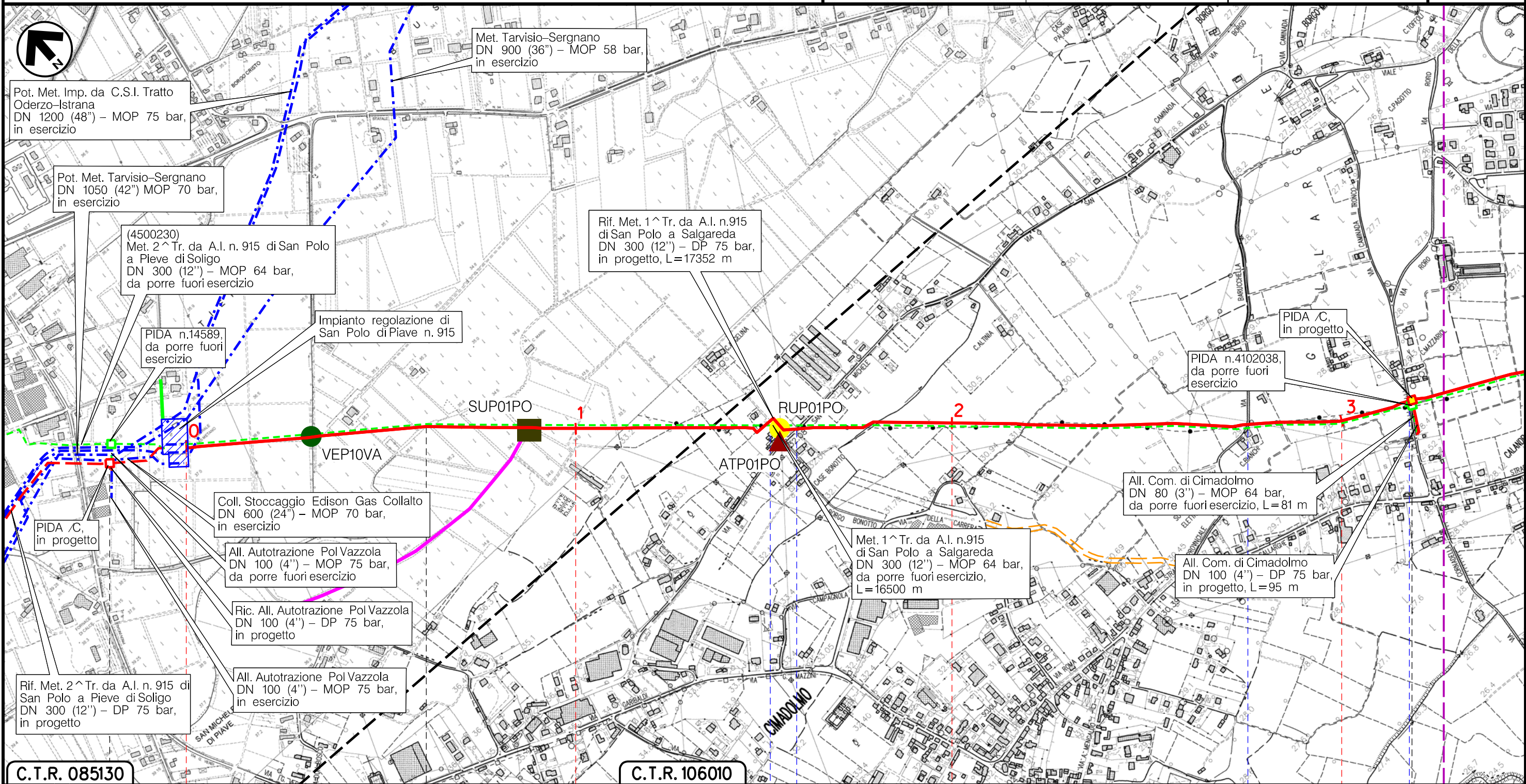
3	31/08/20	AGGIORNAMENTO	MARIONNI	BATTISTI	LUMINARI		
2	03/03/20	AGGIORNAMENTO	MARIONNI	BATTISTI	LUMINARI		
0	30/11/17	EMISSIONE	MARIONNI	SANTI	LUMINARI		
INDICE	DATA	REVISIONI			ELABORATO	VERIFICATO	APPROVATO
Proprietario		Progettista				Dis. PG-MA-001	
						Fg. 1 di 7	
Metanodotto:		Rif. Met. Pieve di Soligo-San Polo di P.-Salgareda				Comm. NR/16091	
1^ Tratto da A.I. n.915 di San Polo a Salgareda		DN 300 (12'') - DP 75 bar				INDICE	
						Scala 1:10000	
TRACCIATO DI PROGETTO CON LOCALIZZAZIONE		Sostituisce il				Sostituito dal	
AREE TEST PER IL MONITORAGGIO AMBIENTALE							

Metanodotto:

Rif. Met. Pieve di Soligo – San Polo di P. – Salgareda
1^ Tratto da A.I. n.915 di San Polo a Salgareda
DN 300 (12'') – DP 75 bar

3	31/08/20	AGGIORNAMENTO	MARIONNI	BATTISTI	LUMINARI	Foglio 2 di 7 Scala 1:10000
0	30/11/17	EMISSIONE	MARIONNI	SANTI	LUMINARI	
INDICE	DATA	REVISIONI	ELABORATO	VERIFICATO	APPROVATO	
Proprietario		Progettista		Dis. PG-MA-001		Comm. NR/16091
						

TRACCIATO DI PROGETTO CON LOCALIZZAZIONE AREE TEST PER IL MONITORAGGIO AMBIENTALE



C.T.R. 085130

C.T.R. 106010

VAZZOLA

TREVISO (VENETO)

SAN POLO DIPIAVE



Via San Michele

Via Barucchella

Via Roro

(T)

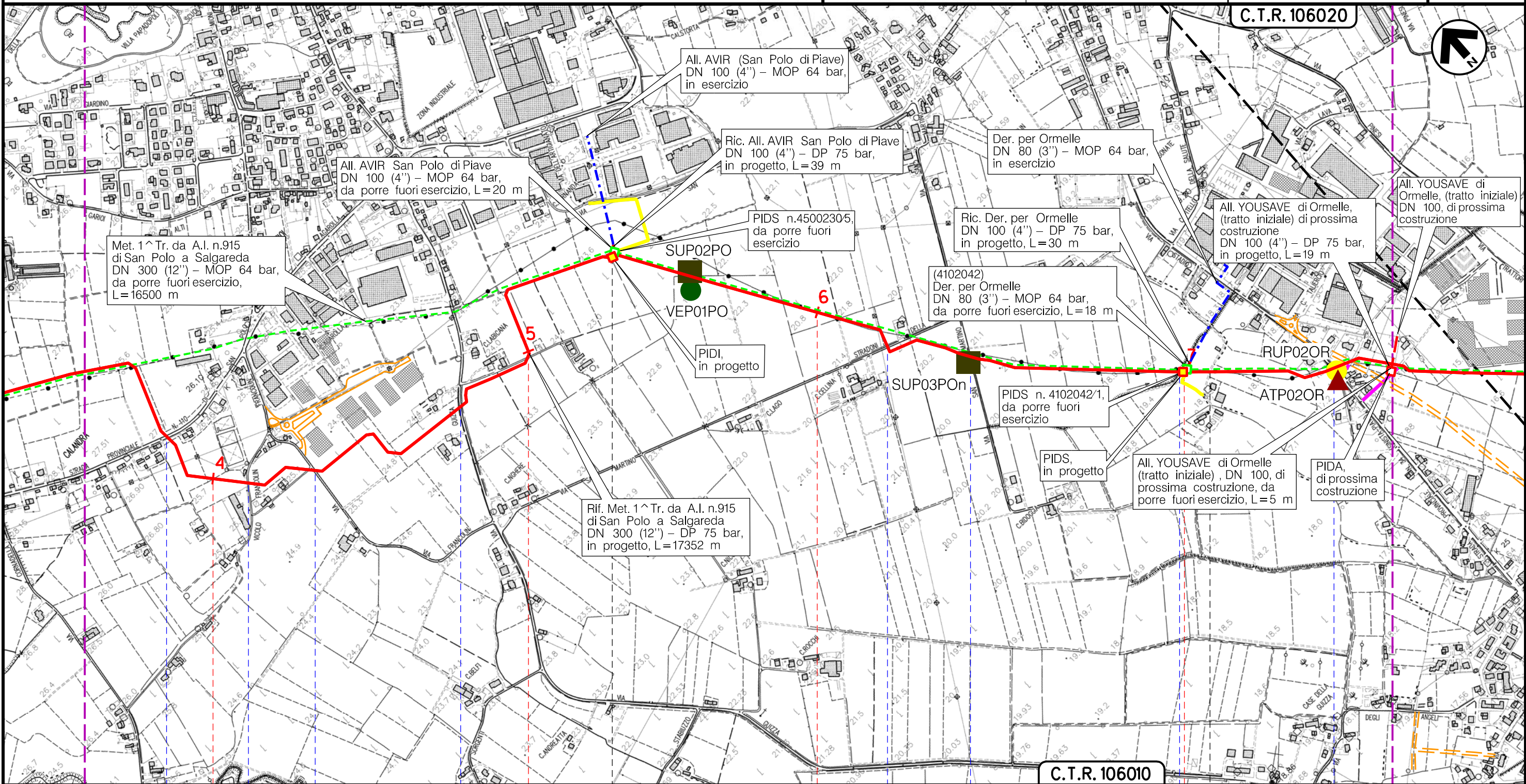
Il presente disegno è di proprietà aziendale - La Società tutela i propri diritti a termine di legge.

Metanodotto:

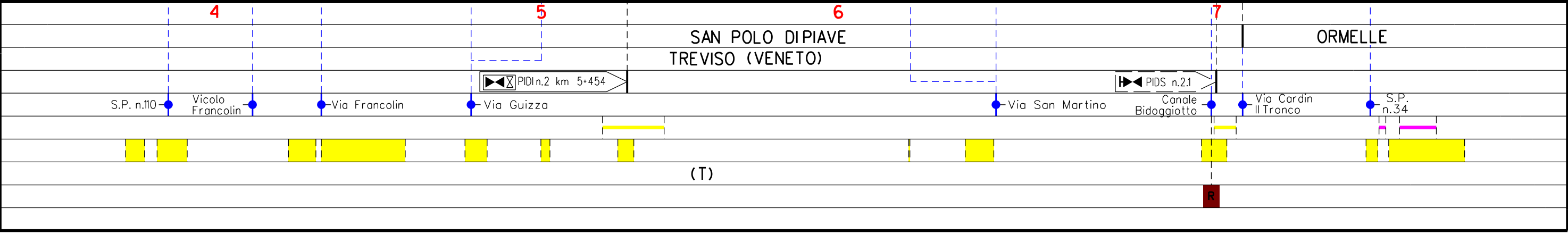
Rif. Met. Pieve di Soligo – San Polo di P. – Salgareda
1^ Tratto da A.I. n.915 di San Polo a Salgareda
DN 300 (12'') – DP 75 bar

3	31/08/20	AGGIORNAMENTO	MARIONNI	BATTISTI	LUMINARI	Foglio 3 di 7 Scala 1:10000
0	30/11/17	EMISSIONE	MARIONNI	SANTI	LUMINARI	
INDICE	DATA	REVISIONI	ELABORATO	VERIFICATO	APPROVATO	
Proprietario		Progettista		Dis. PG-MA-001		C.T.R. 106020
				Comm. NR/16091		

TRACCIATO DI PROGETTO CON LOCALIZZAZIONE AREE TEST PER IL MONITORAGGIO AMBIENTALE



Il presente disegno è di proprietà aziendale - La Società tutelerà i propri diritti a termine di legge.



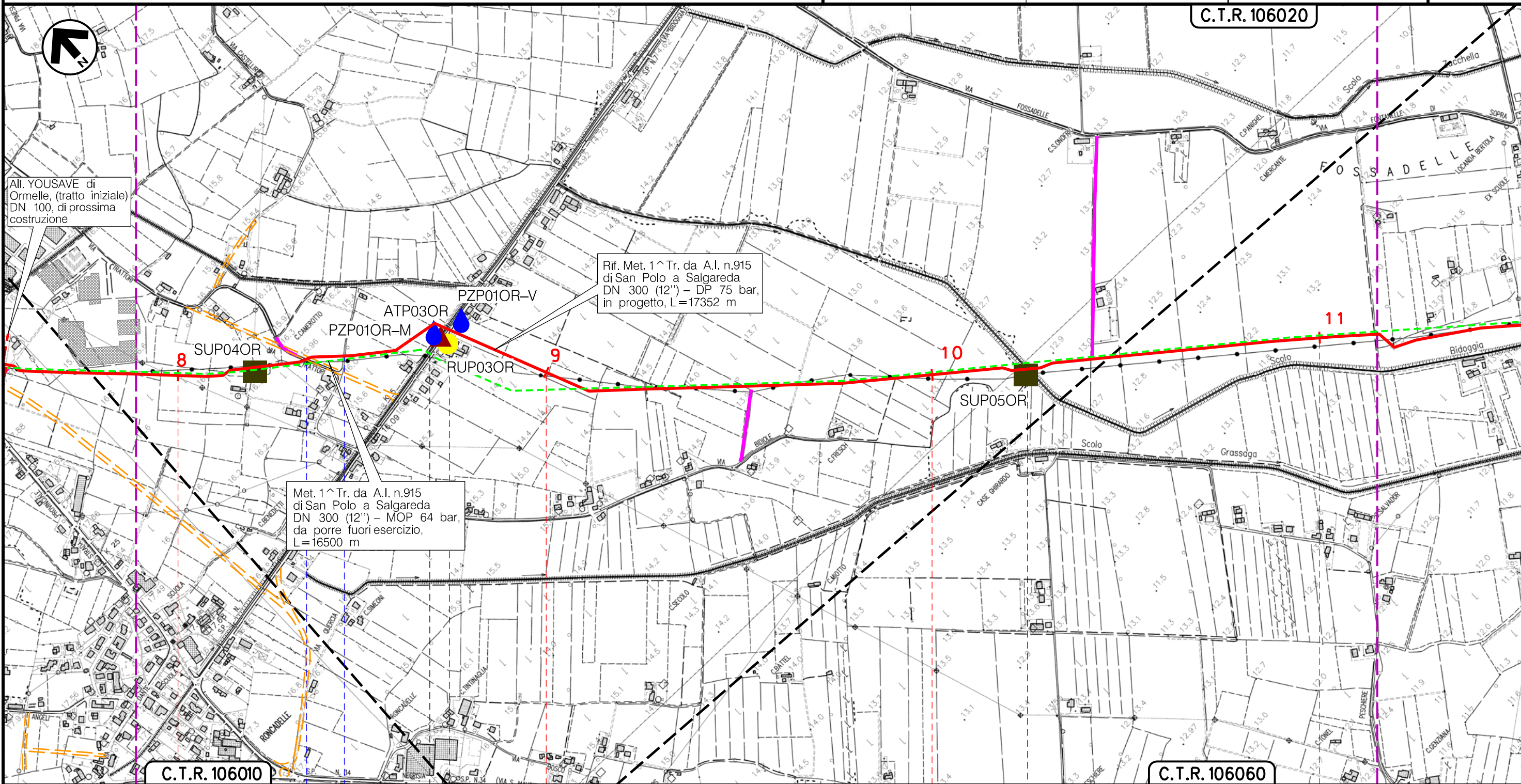
(T)

Metanodotto:

Rif. Met. Pieve di Soligo – San Polo di P. – Salgareda
1^ Tratto da A.I. n.915 di San Polo a Salgareda
DN 300 (12'') – DP 75 bar

3	31/08/20	AGGIORNAMENTO	MARIONNI	BATTISTI	LUMINARI	Foglio 4 di 7 Scala 1:10000
0	30/11/17	EMISSIONE	MARIONNI	SANTI	LUMINARI	
INDICE	DATA	REVISIONI	ELABORATO	VERIFICATO	APPROVATO	
Proprietario		Progettista		Dis. PG-MA-001		C.T.R. 106020
				Comm. NR/16091		

TRACCIATO DI PROGETTO CON LOCALIZZAZIONE AREE TEST PER IL MONITORAGGIO AMBIENTALE



Rif. Met. 1^ Tr. da A.I. n.915 di San Polo a Salgareda DN 300 (12'') – DP 75 bar, in progetto, L=17352 m

Met. 1^ Tr. da A.I. n.915 di San Polo a Salgareda DN 300 (12'') – MOP 64 bar, da porre fuori esercizio, L=16500 m

All. YOUSAVE di Ormelle, (tratto iniziale) DN 100, di prossima costruzione

Il presente disegno è di proprietà aziendale - La Società tutelerà i propri diritti a termine di legge.

C.T.R. 106010

C.T.R. 106060

8 9 10 11

ORMELLE

TREVISO (VENETO)

PONTE DIPIAVE

Via Trattori

Scolo Bidoggia S.P. n.7

Scolo Bidoggiata

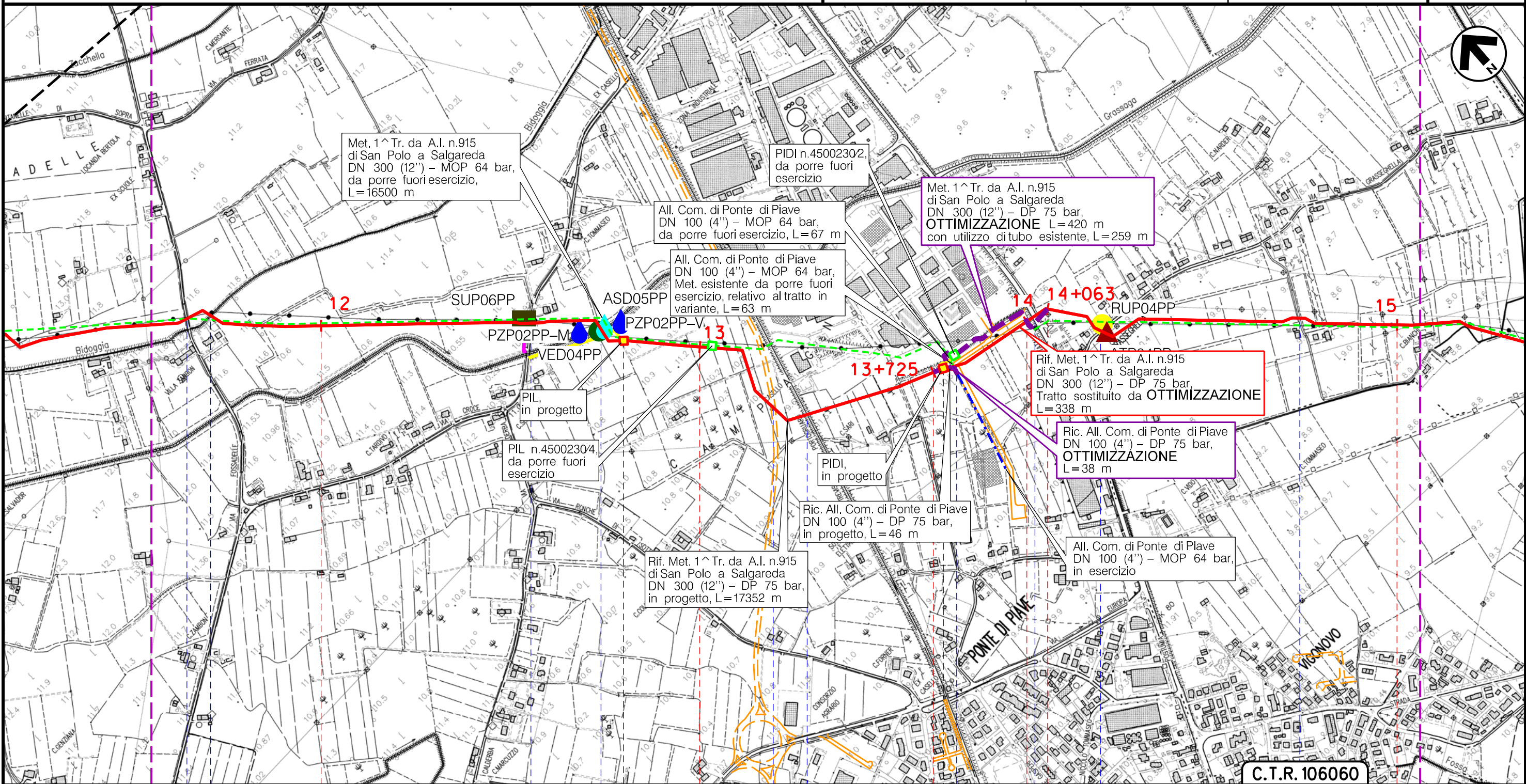
(T)

Metanodotto:

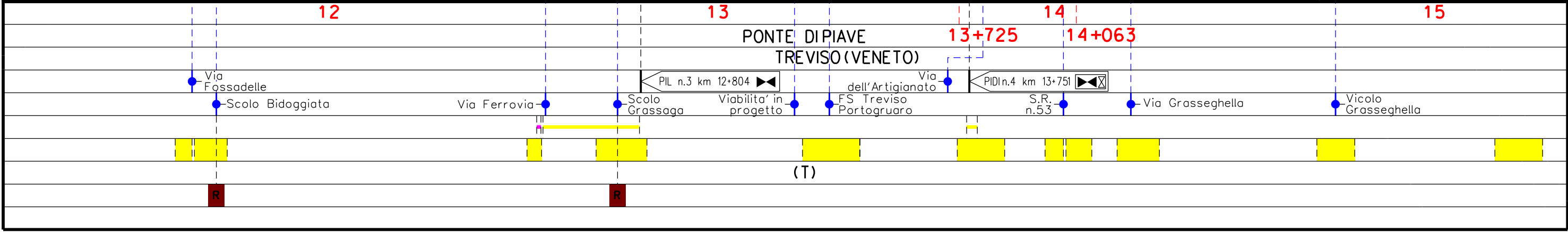
Rif. Met. Pieve di Soligo – San Polo di P. – Salgareda
1^ Tratto da A.I. n.915 di San Polo a Salgareda
DN 300 (12") – DP 75 bar

3	31/08/20	AGGIORNAMENTO	MARIONNI	BATTISTI	LUMINARI	Foglio 5 di 7 Scala 1:10000
0	30/11/17	EMISSIONE	MARIONNI	SANTI	LUMINARI	
INDICE	DATA	REVISIONI	ELABORATO	VERIFICATO	APPROVATO	
Proprietario		Progettista		Dis. PG-MA-001		Comm. NR/16091

TRACCIATO DI PROGETTO CON LOCALIZZAZIONE AREE TEST PER IL MONITORAGGIO AMBIENTALE





Il presente disegno è di proprietà aziendale - La Società tutela i propri diritti a termine di legge.

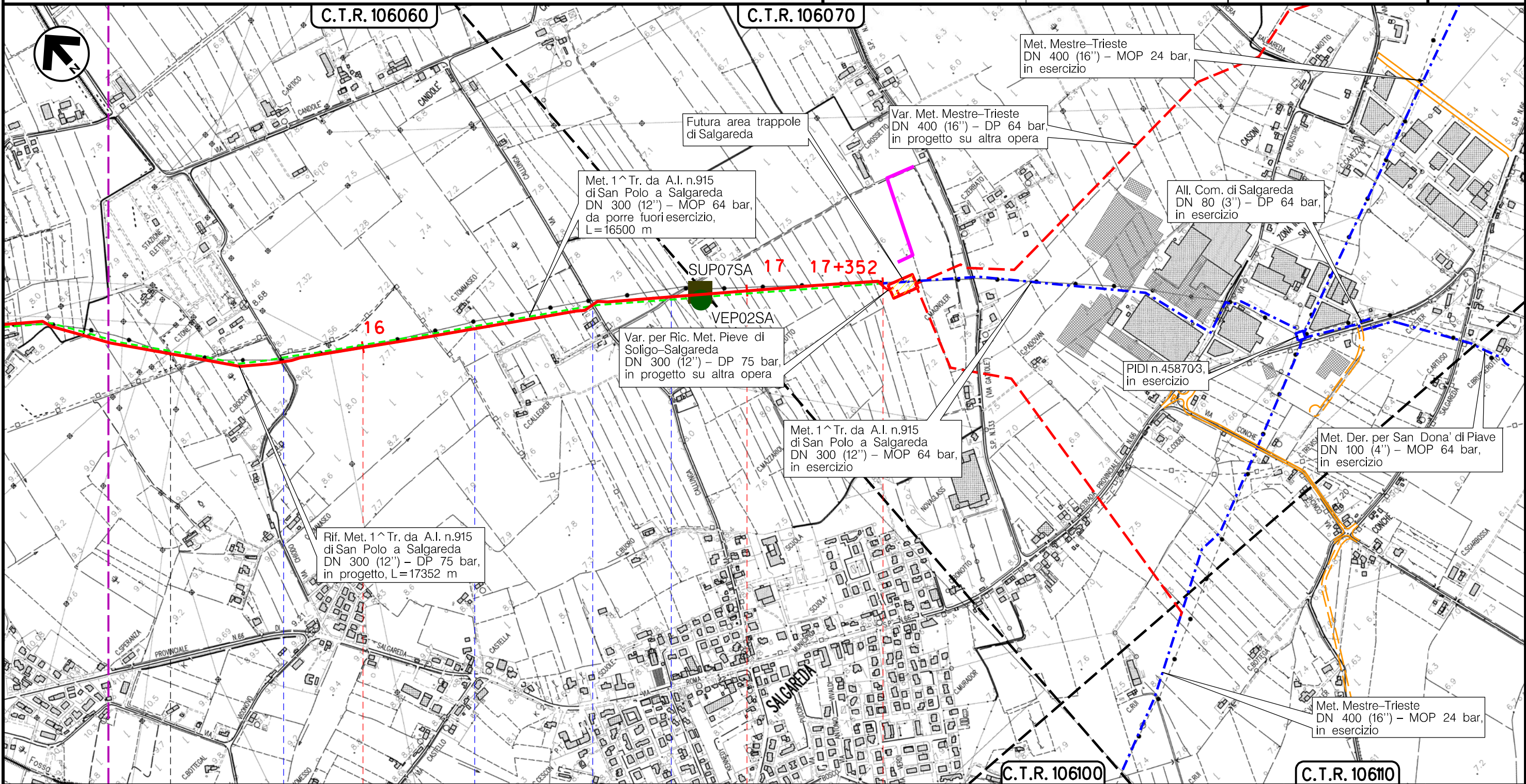


Metanodotto:

Rif. Met. Pieve di Soligo – San Polo di P. – Salgareda
1^ Tratto da A.I. n.915 di San Polo a Salgareda
DN 300 (12'') – DP 75 bar

3	31/08/20	AGGIORNAMENTO	MARIONNI	BATTISTI	LUMINARI	Foglio 6 di 7 Scala 1:10000
0	30/11/17	EMISSIONE	MARIONNI	SANTI	LUMINARI	
INDICE	DATA	REVISIONI	ELABORATO	VERIFICATO	APPROVATO	
Proprietario		Progettista		Dis. PG-MA-001		Comm. NR/16091
						

TRACCIATO DI PROGETTO CON LOCALIZZAZIONE AREE TEST PER IL MONITORAGGIO AMBIENTALE



SALGAREDA
TREVISO (VENETO)

- Via Chiodo
- Via Capitello
- Via Callunga
- Strada sterrata

(T)

Il presente disegno è di proprietà aziendale - La Società tutela i propri diritti a termine di legge.

Il presente disegno è di proprietà aziendale - La Società tutela i propri diritti a termine di legge.

Metanodotto:
 Rif. Met. Pieve di Soligo – San Polo di P. – Salgareda
 1^ Tratto da A.I. n.915 di San Polo a Salgareda
 DN 300 (12'') – DP 75 bar

TRACCIATO DI PROGETTO CON LOCALIZZAZIONE AREE TEST PER IL MONITORAGGIO AMBIENTALE

3	31/08/20	AGGIORNAMENTO	MARIONNI	BATTISTI	LUMINARI
0	30/11/17	EMISSIONE	MARIONNI	SANTI	LUMINARI
INDICE	DATA	R E V I S I O N I			ELABORATO
Proprietario		Progettista			Dis. PG-MA-001
					Comm. NR/16091
					Foglio 7 di 7
					Scala 1:10000

LEGENDA

SIMBOLOGIA CARTOGRAFICA

- | | | | |
|--|---|--|---|
| | Metanodotto in progetto | | Altre condotte di terzi |
| | Metanodotti in esercizio | | Altri metanodotti in progetto |
| | Metanodotti da porre fuori esercizio e recuperare | | Gallerie, Tunnel, Mini-Microtunnel, Raise Boring e T.O.C. |
| | Alternativa di tracciato | | Impianti di linea in progetto |
| | Aree impianti stacco-terminale in progetto | | Impianti di linea su rete in esercizio |
| | Aree impianti stacco-terminale esistenti | | Impianti di linea da porre fuori esercizio e recuperare |
| | Piazzola di stoccaggio tubazioni | | Depositi temporanei |
| | Strada di accesso all'impianto | | Strade di accesso provvisorio |
| | Adeguamento strade esistenti | | Limite sovrapposizione fogli |
| | | | Integrazioni planimetriche di progetto |
| | | | Integrazioni planimetriche esistenti |

SIMBOLOGIA MECCANICA

- Punto di intercettazione di linea (P.I.L.)
- Punto di intercettazione di derivazione importante (P.I.D.I.)
- Punto di intercettazione di derivazione semplice con stacco da P.I.L. (P.I.D.S.)
- Punto di intercettazione e derivazione semplice con stacco da Linea (P.I.D.S.)
- Punto di intercettazione con discaggio di allacciamento (P.I.D.A.)
- Punto predisposto per il discaggio di allacciamento (P.P.D.A.)
- Punto di sezionamento elettrico terminale (P.S.E.T.)
- Stazione predisposta per lancio e ricevimento PIG
- Impianto di riduzione/ regolazione della pressione

SIMBOLOGIA TEMATICA

- PUNTI DI MONITORAGGIO
- - AMBIENTE IDRICO – ACQUE SUPERFICIALI
 -
 - AMBIENTE IDRICO – ACQUE SOTTERRANEE
 -
 - SUOLO E SOTTOSUOLO
 -
 - VEGETAZIONE, FLORA, FAUNA ED ECOSISTEMI
 -
 - RUMORE
 -
 - ATMOSFERA

Per ogni punto di monitoraggio il codice identificativo è strutturato:

XXZNNYY
 dove:

- XX rappresenta la componente ambientale monitorata:
- AS = Acque superficiali
 - PZ = Acque sotterranee (Piezometro)
 - SU = Suolo e sottosuolo
 - VE = Vegetazione, fauna e ecosistemi
 - RU = Rumore
 - AT = Atmosfera

Z indica se il monitoraggio è eseguito per le condotte in progetto o in dismissione

- P = condotte in progetto
- D = condotte in dismissione

NN è il numero progressivo del punto di monitoraggio per ogni componente ambientale

YY è il codice identificativo del comune in cui è stato individuato il punto di monitoraggio:

- PO = San Polo di Piave
- OR = Ormelle
- PP = Ponte di Piave
- SA = Salgareda
- VA = Vazzola
- MP = Mareno di Piave
- SL = Santa Lucia di Piave
- SU = Susegana
- SP = San Pietro di Felletto
- RE = Refrontolo
- PS = Pieve di Soligo

Progressiva chilometrica	N.	
Comuni		
Province		
Impianti	TIPO - N. - PROGR, km	
Attraversamenti	TIPOLOGIA ATTRAVERSATA (SS n. **, corso d'acqua, ferrovia, ecc.)	
Strade – Piste – Piazzole tubazioni	ACCESSO IMPIANTI	ADEGUAMENTI STRADE
Fascia di lavoro	ALLARGATA	STRADE PROVVISORIE
Scavabilità terreni	SCIOLTI (T)	ROCCIA TENERA (RT)
Tipo dismissione attraversamento acque	INTASAMENTO	RIMOZIONE