

COROGRAFIA Scala 1:200.000

METANODOTTI IN PROGETTO



2^ Tratto da A.I. n.915 di San Polo a Pieve di Soligo DN 300 (12'') - DP 75 bar
- Tav. 2-6



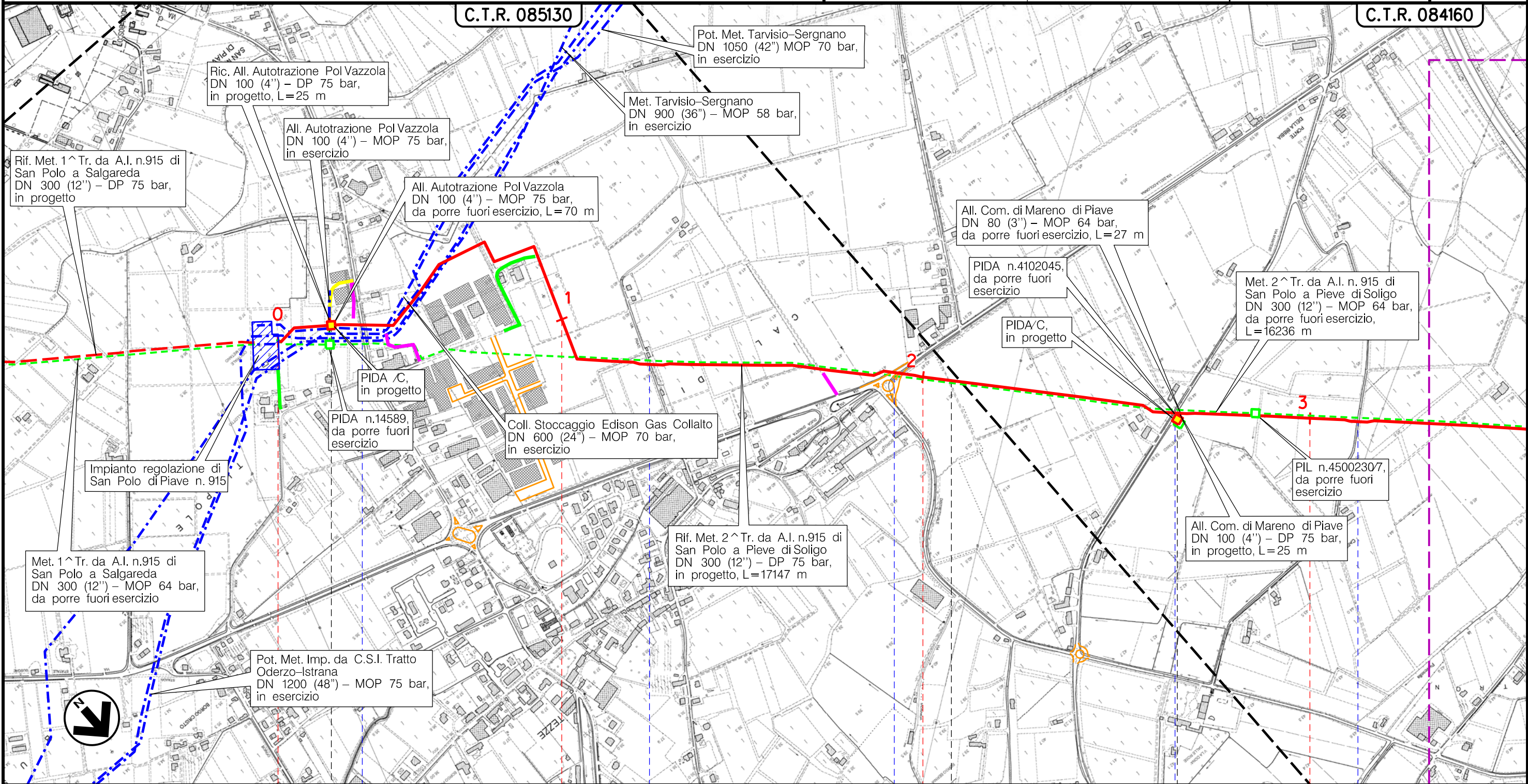
3	31/08/20	AGGIORNAMENTO	MARIONNI	BATTISTI	LUMINARI		
2	03/03/20	AGGIORNAMENTO	MARIONNI	BATTISTI	LUMINARI		
0	30/11/17	EMISSIONE	MARIONNI	SANTI	LUMINARI		
INDICE	DATA	REVISIONI			ELABORATO	VERIFICATO	APPROVATO
Proprietario		Progettista				Dis. PG-MA-003	
						Fg. 1 di 7	
Metanodotto:		Rif. Met. Pieve di Soligo-San Polo di P.-Salgareda 2^ Tratto da A.I. n.915 di San Polo a Pieve di Soligo DN 300 (12'') - DP 75 bar				Comm. NR/16091	
						INDICE	
						Scala 1:10000	
		TRACCIATO DI PROGETTO CON LOCALIZZAZIONE AREE TEST PER IL MONITORAGGIO AMBIENTALE				Sostituisce il Sostituito dal	

Metanodotto:

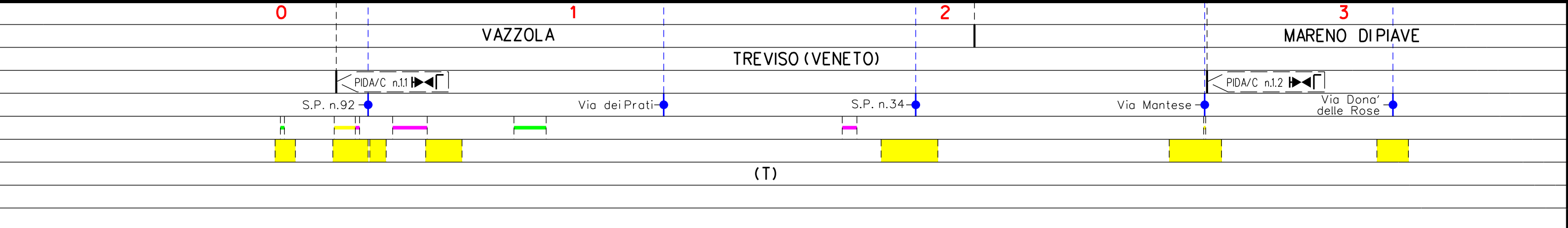
Rif. Met. Pieve di Soligo – San Polo di P. – Salgareda
2^ Tratto da A.I. n.915 di San Polo a Pieve di Soligo
DN 300 (12'') – DP 75 bar

3	31/08/20	AGGIORNAMENTO	MARIONNI	BATTISTI	LUMINARI	Foglio 2 di 7 Scala 1:10000
0	30/11/17	EMISSIONE	MARIONNI	SANTI	LUMINARI	
INDICE	DATA	REVISIONI	ELABORATO	VERIFICATO	APPROVATO	
Proprietario		Progettista		Dis. PG-MA-003		Comm. NR/16091
						

TRACCIATO DI PROGETTO CON LOCALIZZAZIONE AREE TEST PER IL MONITORAGGIO AMBIENTALE



Il presente disegno è di proprietà aziendale - La Società tutelera i propri diritti a termine di legge.

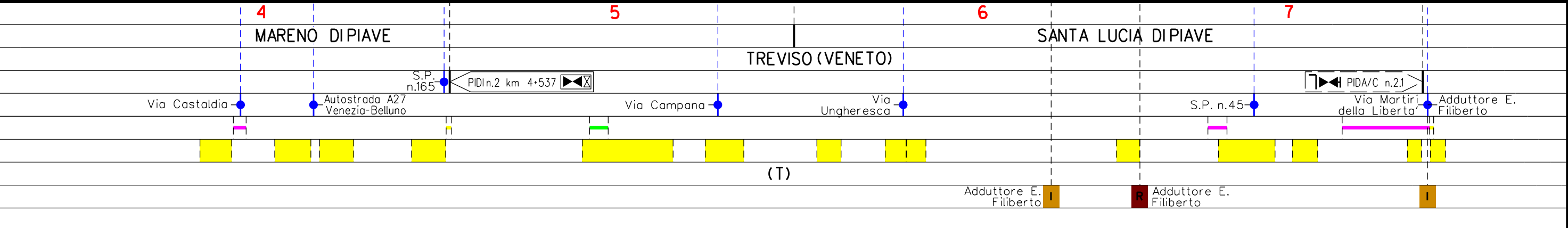
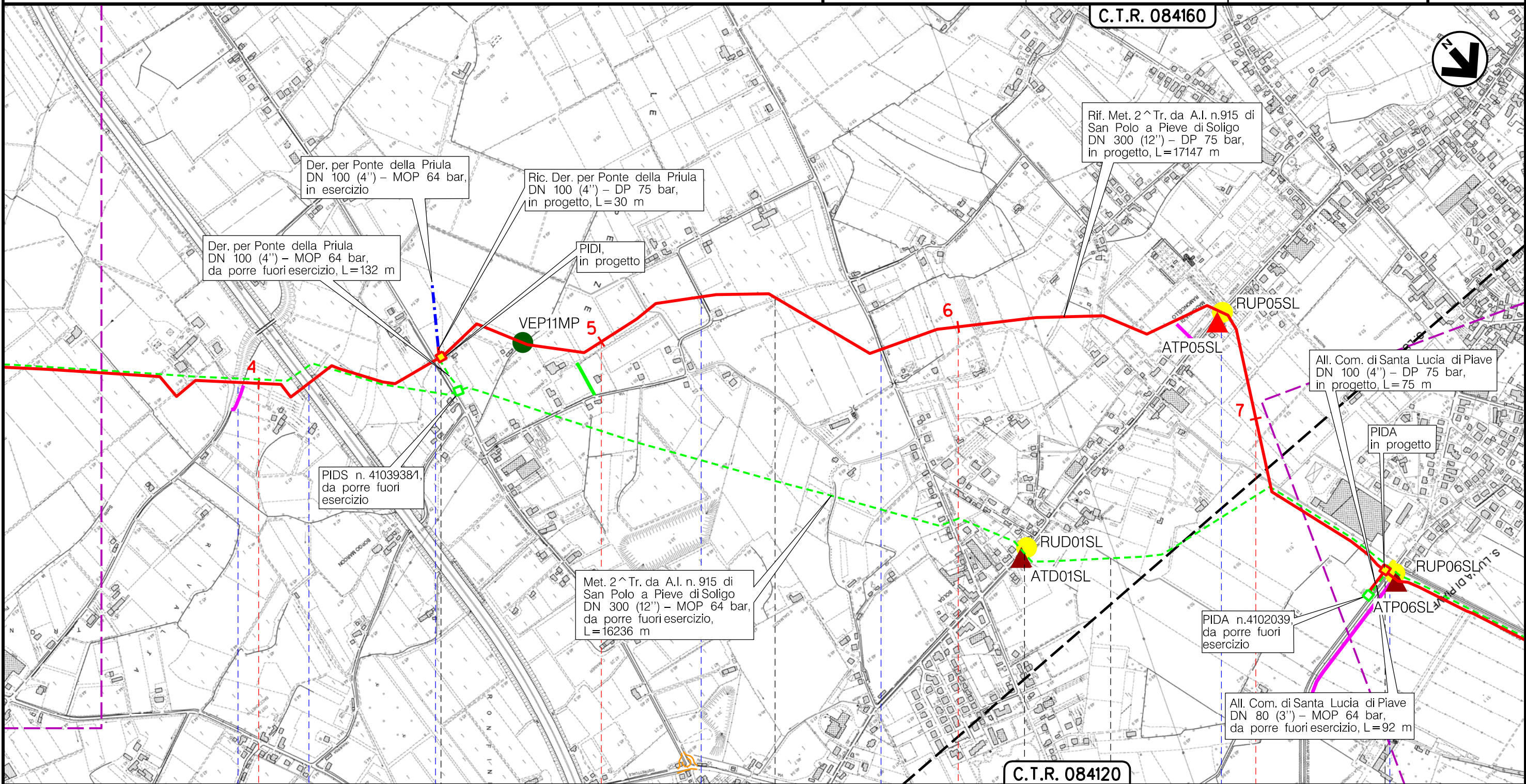


Metanodotto:

Rif. Met. Pieve di Soligo – San Polo di P. – Salgareda
2^ Tratto da A.I. n.915 di San Polo a Pieve di Soligo
DN 300 (12'') – DP 75 bar

3	31/08/20	AGGIORNAMENTO	MARIONNI	BATTISTI	LUMINARI	Foglio 3 di 7 Scala 1:10000
0	30/11/17	EMISSIONE	MARIONNI	SANTI	LUMINARI	
INDICE	DATA	REVISIONI	ELABORATO	VERIFICATO	APPROVATO	
Proprietario		Progettista		Dis. PG-MA-003		C.T.R. 084160
				Comm. NR/16091		



TRACCIATO DI PROGETTO CON LOCALIZZAZIONE AREE TEST PER IL MONITORAGGIO AMBIENTALE



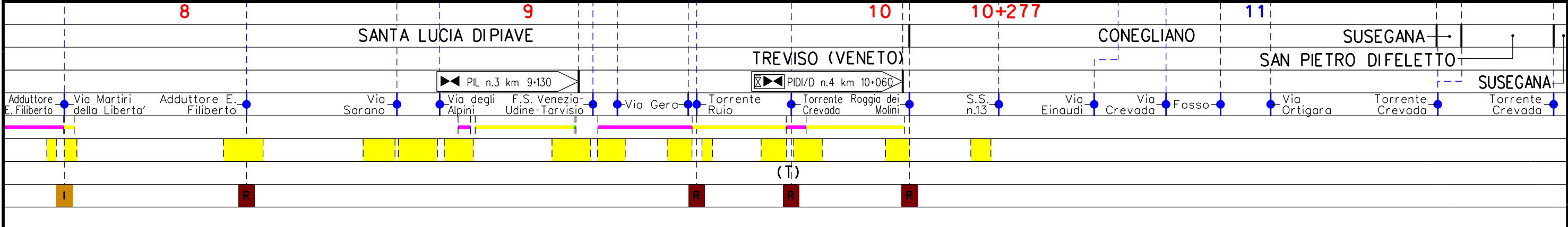
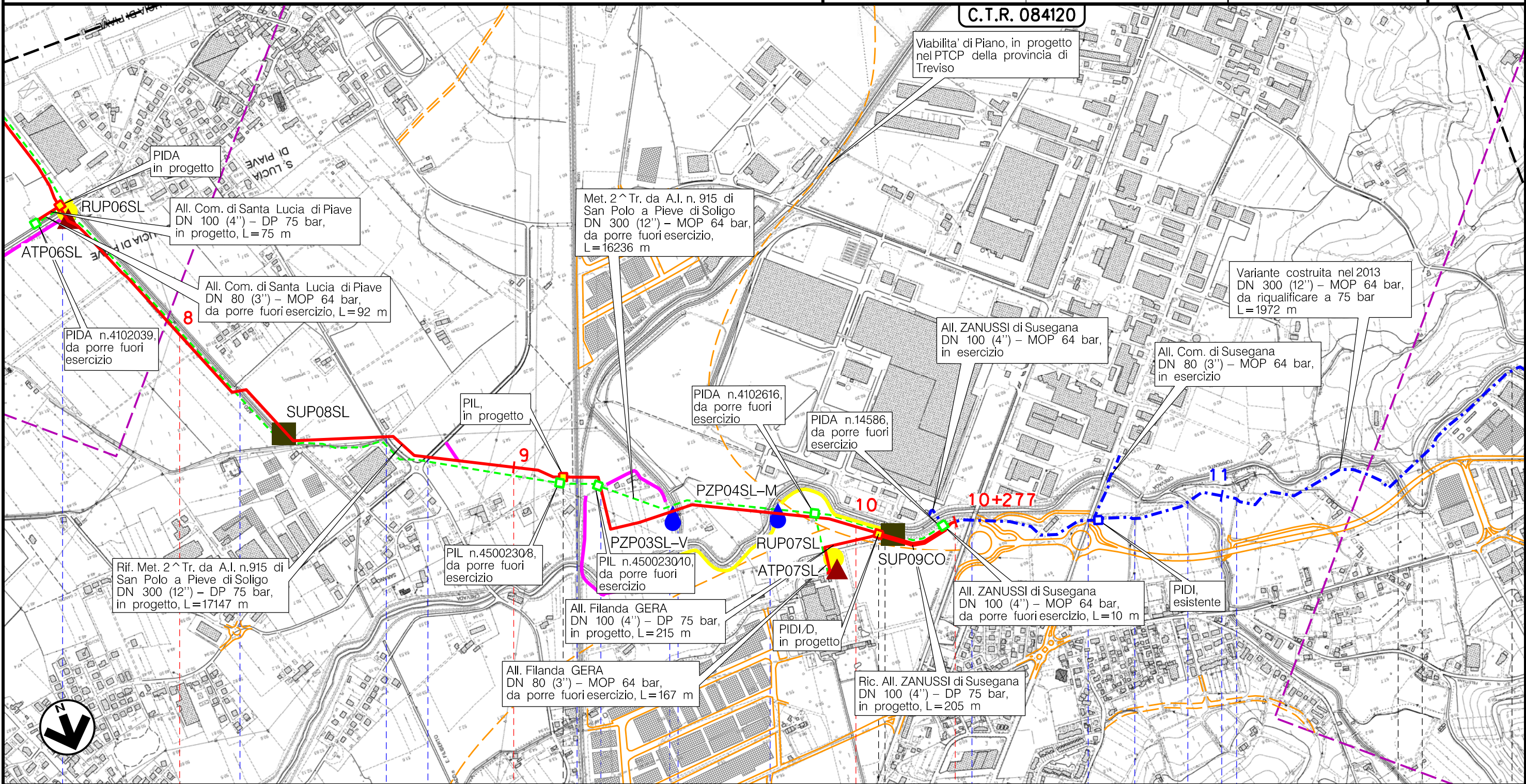
Il presente disegno è di proprietà aziendale - La Società tutela i propri diritti a termine di legge.

Metanodotto:

Rif. Met. Pieve di Soligo - San Polo di P. - Salgareda
2^ Tratto da A.I. n.915 di San Polo a Pieve di Soligo
DN 300 (12'') - DP 75 bar

3	31/08/20	AGGIORNAMENTO	MARIONNI	BATTISTI	LUMINARI	Foglio 4 di 7 Scala 1:10000
0	30/11/17	EMISSIONE	MARIONNI	SANTI	LUMINARI	
INDICE	DATA	REVISIONI	ELABORATO	VERIFICATO	APPROVATO	
Proprietario		Progettista		Dis. PG-MA-003		Comm. NR/16091
						

TRACCIATO DI PROGETTO CON LOCALIZZAZIONE AREE TEST PER IL MONITORAGGIO AMBIENTALE



Il presente disegno è di proprietà aziendale - La Società tutela i propri diritti a termine di legge.

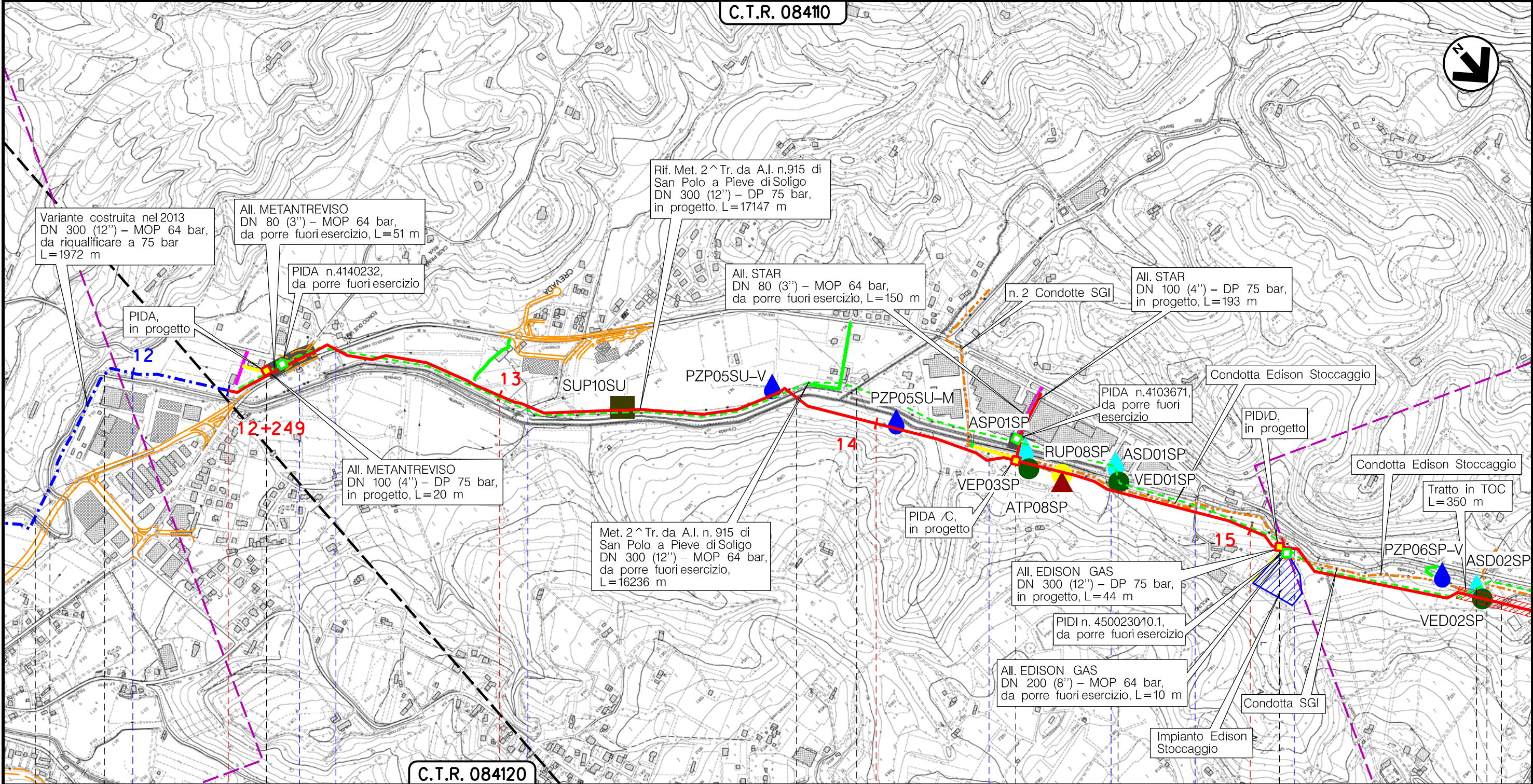
Metanodotto:

Rif. Met. Pieve di Soligo - San Polo di P. - Salgareda
2^ Tratto da A.I. n.915 di San Polo a Pieve di Soligo
DN 300 (12'') - DP 75 bar

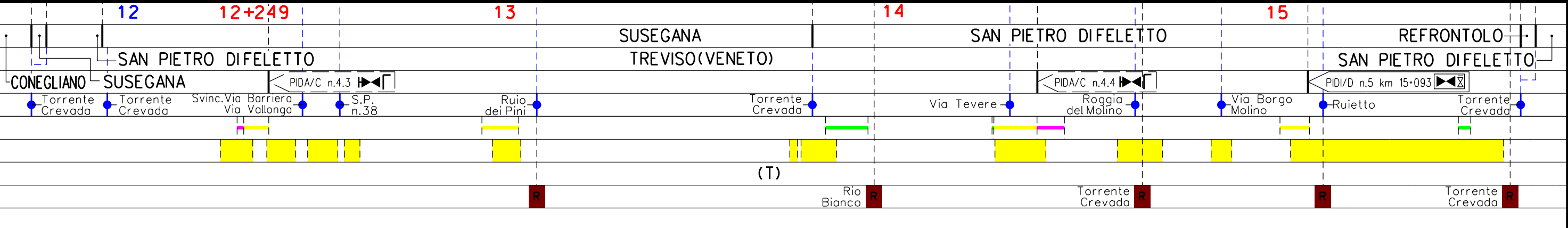
3	31/08/20	AGGIORNAMENTO	MARIONNI	BATTISTI	LUMINARI	Foglio 5 di 7
0	30/11/17	EMISSIONE	MARIONNI	SANTI	LUMINARI	
INDICE	DATA	REVISIONI	ELABORATO	VERIFICATO	APPROVATO	
Proprietario		Progettista		Dis. PG-MA-003		Scala 1:10000
				Comm. NR/16091		

TRACCIATO DI PROGETTO CON LOCALIZZAZIONE AREE TEST PER IL MONITORAGGIO AMBIENTALE

C.T.R. 08410



C.T.R. 084120



Il presente disegno è di proprietà aziendale - La Società tutelerà i propri diritti a termine di legge.

Metanodotto:

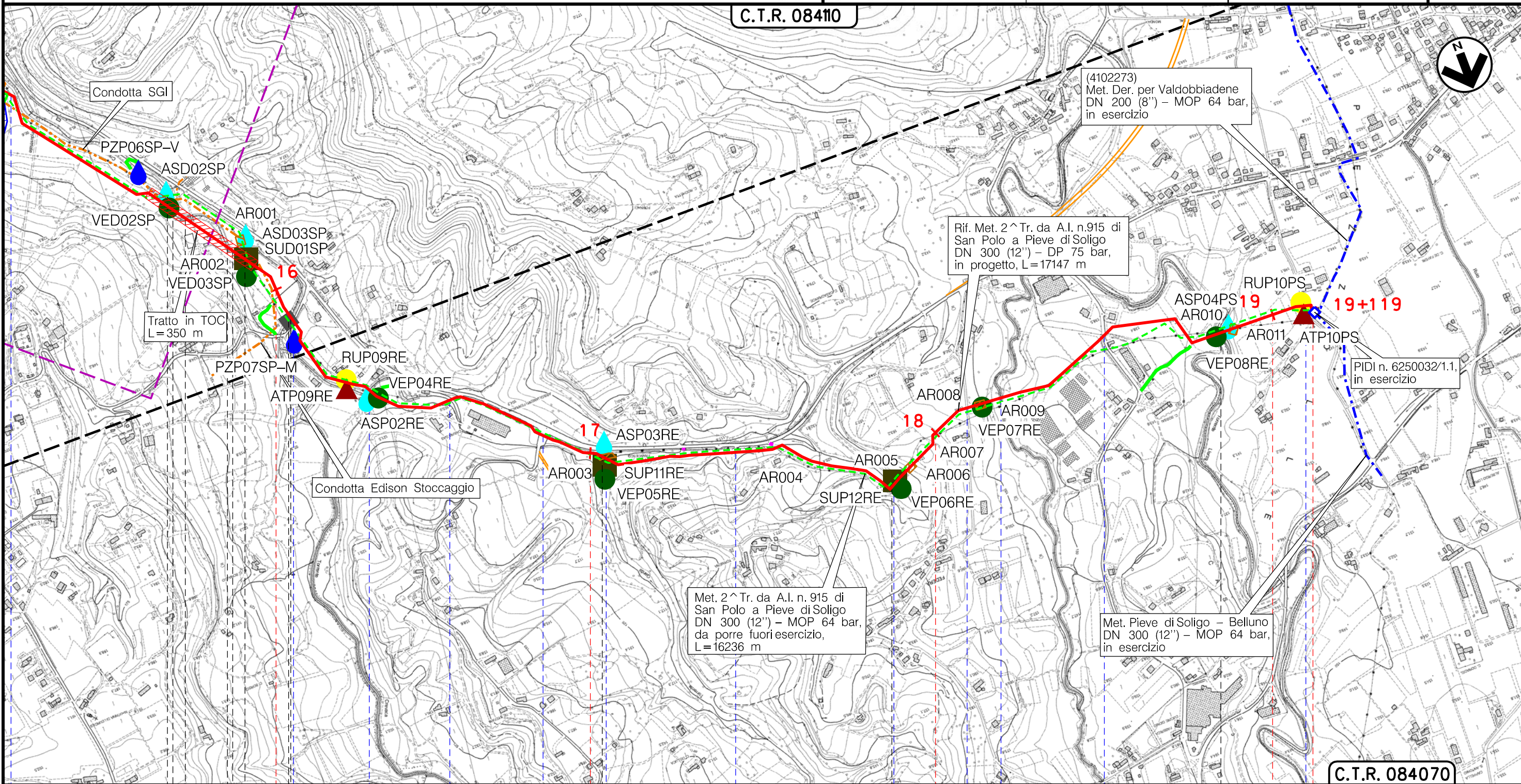
Rif. Met. Pieve di Soligo – San Polo di P. – Salgareda
2^ Tratto da A.I. n.915 di San Polo a Pieve di Soligo
DN 300 (12'') – DP 75 bar

3	31/08/20	AGGIORNAMENTO	MARIONNI	BATTISTI	LUMINARI
0	30/11/17	EMISSIONE	MARIONNI	SANTI	LUMINARI
INDICE	DATA	REVISIONI	ELABORATO	VERIFICATO	APPROVATO
Proprietario		Progettista		Dis. PG-MA-003	
snam		COMIS		Comm. NR/16091	

Foglio
6
di 7
Scala
1:10000

TRACCIATO DI PROGETTO CON LOCALIZZAZIONE AREE TEST PER IL MONITORAGGIO AMBIENTALE

C.T.R. 08410



(4102273)
Met. Der. per Valdobbiadene
DN 200 (8'') – MOP 64 bar,
in esercizio

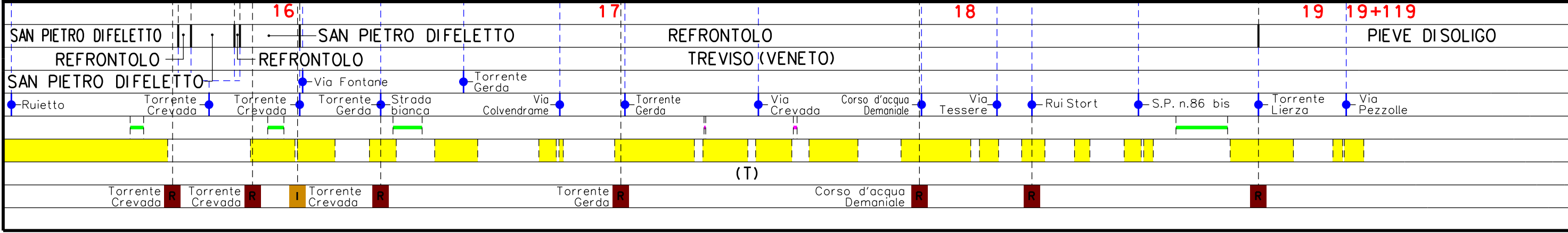
Rif. Met. 2^ Tr. da A.I. n.915 di
San Polo a Pieve di Soligo
DN 300 (12'') – DP 75 bar,
in progetto, L=17147 m

PIDI n. 6250032/1.1,
in esercizio

Met. 2^ Tr. da A.I. n. 915 di
San Polo a Pieve di Soligo
DN 300 (12'') – MOP 64 bar,
da porre fuori esercizio,
L=16236 m

Met. Pieve di Soligo – Belluno
DN 300 (12'') – MOP 64 bar,
in esercizio

C.T.R. 084070



Il presente disegno è di proprietà aziendale - La Società tutela i propri diritti termine di legge.

Il presente disegno è di proprietà aziendale - La Società tutela i propri diritti a termine di legge.

Metanodotto:
 Rif. Met. Pieve di Soligo – San Polo di P. – Salgareda
 2^ Tratto da A.I. n.915 di San Polo a Pieve di Soligo
 DN 300 (12'') – DP 75 bar

TRACCIATO DI PROGETTO CON LOCALIZZAZIONE AREE TEST PER IL MONITORAGGIO AMBIENTALE

3	31/08/20	AGGIORNAMENTO	MARIONNI	BATTISTI	LUMINARI
0	30/11/17	EMISSIONE	MARIONNI	SANTI	LUMINARI
INDICE	DATA	R E V I S I O N I			ELABORATO
Proprietario		Progettista			Dis. PG-MA-003
					Comm. NR/16091
					Foglio 7 di 7
					Scala 1:10000

LEGENDA

SIMBOLOGIA CARTOGRAFICA

- | | | | |
|--|---|--|---|
| | Metanodotto in progetto | | Altre condotte di terzi |
| | Metanodotti in esercizio | | Altri metanodotti in progetto |
| | Metanodotti da porre fuori esercizio e recuperare | | Gallerie, Tunnel, Mini-Microtunnel, Raise Boring e T.O.C. |
| | Alternativa di tracciato | | Impianti di linea in progetto |
| | Aree impianti stacco-terminale in progetto | | Impianti di linea su rete in esercizio |
| | Aree impianti stacco-terminale esistenti | | Impianti di linea da porre fuori esercizio e recuperare |
| | Piazzola di stoccaggio tubazioni | | Depositi temporanei |
| | Strada di accesso all'impianto | | Strade di accesso provvisorio |
| | Adeguamento strade esistenti | | Limite sovrapposizione fogli |
| | Tratti da non rimuovere | | Integrazioni planimetriche di progetto |
| | | | Integrazioni planimetriche esistenti |

SIMBOLOGIA MECCANICA

- Punto di intercettazione di linea (P.I.L.)
- Punto di intercettazione di derivazione importante (P.I.D.I.)
- Punto di intercettazione di derivazione semplice con stacco da P.I.L. (P.I.D.S.)
- Punto di intercettazione e derivazione semplice con stacco da Linea (P.I.D.S.)
- Punto di intercettazione con discaggio di allacciamento (P.I.D.A.)
- Punto predisposto per il discaggio di allacciamento (P.P.D.A.)
- Punto di sezionamento elettrico terminale (P.S.E.T.)
- Stazione predisposta per lancio e ricevimento PIG
- Impianto di riduzione/ regolazione della pressione

SIMBOLOGIA TEMATICA

PUNTI DI MONITORAGGIO

-
- AMBIENTE IDRICO – ACQUE SUPERFICIALI
-
- AMBIENTE IDRICO – ACQUE SOTTERRANEE
-
- SUOLO E SOTTOSUOLO
-
- VEGETAZIONE, FLORA, FAUNA ED ECOSISTEMI
-
- RUMORE
-
- ATMOSFERA

Per ogni punto di monitoraggio il codice identificativo è strutturato:

XXZNNYY
dove:

XX rappresenta la componente ambientale monitorata:

- AS = Acque superficiali
- PZ = Acque sotterranee (Piezometro)
- SU = Suolo e sottosuolo
- VE = Vegetazione, fauna e ecosistemi
- RU = Rumore
- AT = Atmosfera

Z indica se il monitoraggio è eseguito per le condotte in progetto o in dismissione

- P = condotte in progetto
- D = condotte in dismissione

NN è il numero progressivo del punto di monitoraggio per ogni componente ambientale

YY è il codice identificativo del comune in cui è stato individuato il punto di monitoraggio:

- PO = San Polo di Piave
- OR = Ormelle
- PP = Ponte di Piave
- SA = Salgareda
- VA = Vazzola
- MP = Mareno di Piave
- SL = Santa Lucia di Piave
- SU = Susegana
- SP = San Pietro di Feletto
- RE = Refrontolo
- PS = Pieve di Soligo

ARXXX = AREE DI VERIFICA RIPRISTINI BOSCHIVI

Progressiva chilometrica	N.	
Comuni		
Province		
Impianti	TIPO - N. - PROGR. km	
Attraversamenti	TIPOLOGIA ATTRAVERSATA (SS n. **, corso d'acqua, ferrovia, ecc.)	
Strade – Piste – Piazzole tubazioni	ACCESSO IMPIANTI	ADEGUAMENTI STRADE
Fascia di lavoro	ALLARGATA	STRADE PROVVISORIE
Scavabilità terreni	SCIOLTI (T)	ROCCIA TENERA (RT)
Tipo dismissione attraversamento acque	INTASAMENTO I	RIMOZIONE R