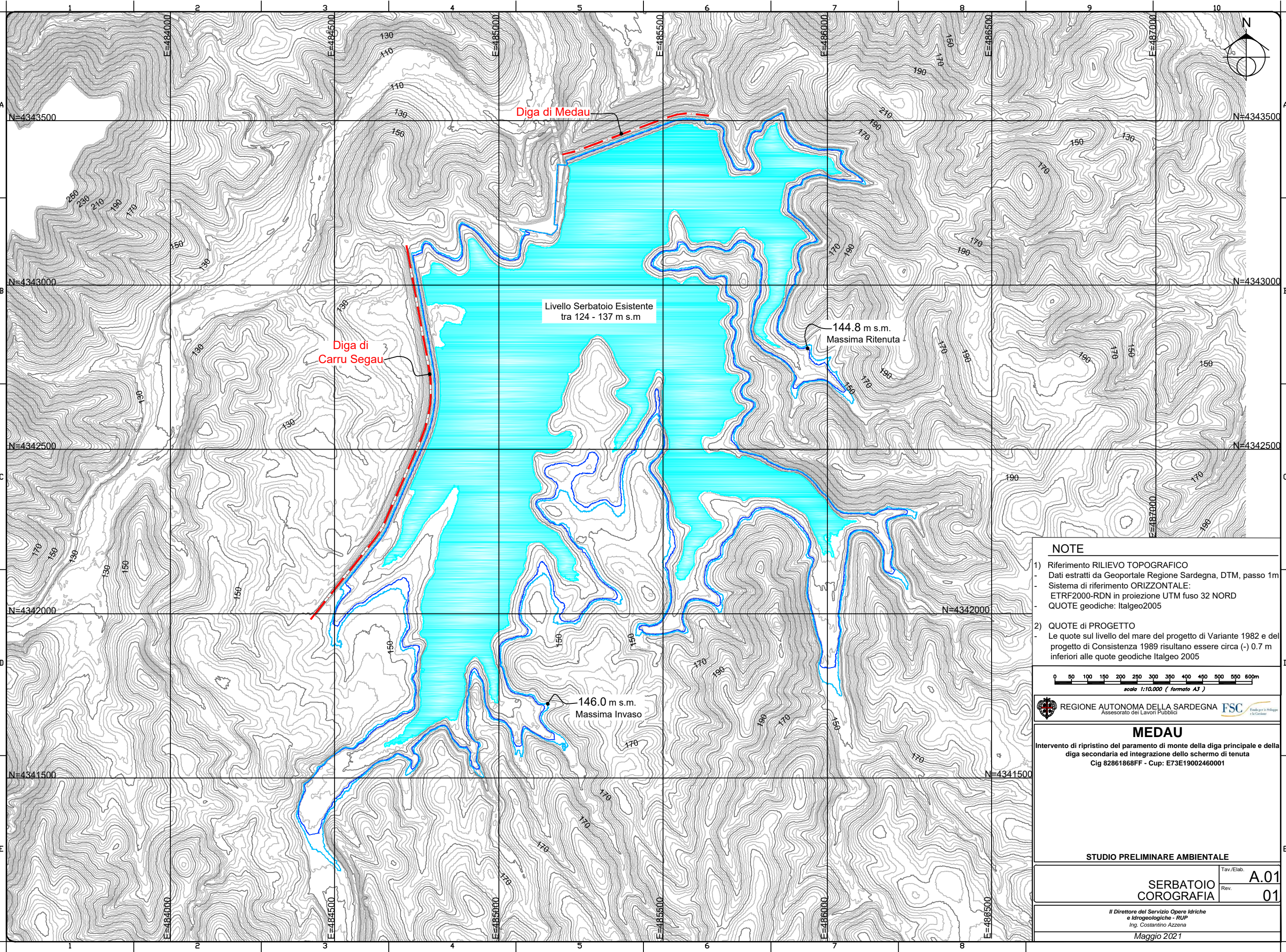
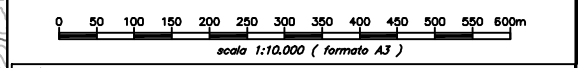


THIS DRAWING IS PROPERTY OF SP AND MAY NOT BE REPRODUCED OR RELEASED TO THIRD PARTIES WITHOUT WRITTEN AUTHORIZATION

X:\MEDAU\_ZINMILUS1200 - FATTIBILITA' TECNICO ECONOMICA\1200 - GENERALI\DWG\1200 GEN D SP 001A - Serbatoio - Plan 10k - Roma MAGGIO 2021



- NOTE**
- 1) Riferimento RILIEVO TOPOGRAFICO  
 - Dati estratti da Geoportale Regione Sardegna, DTM, passo 1m  
 - Sistema di riferimento ORIZZONTALE:  
 ETRF2000-RDN in proiezione UTM fuso 32 NORD  
 - QUOTE geodiche: Itageo2005
  - 2) QUOTE di PROGETTO  
 - Le quote sul livello del mare del progetto di Variante 1982 e del progetto di Consistenza 1989 risultano essere circa (-) 0.7 m inferiori alle quote geodiche Itageo 2005



REGIONE AUTONOMA DELLA SARDEGNA **FSC**  
 Assessorato dei Lavori Pubblici

**MEDAU**  
 Intervento di ripristino del paramento di monte della diga principale e della diga secondaria ed integrazione dello schermo di tenuta  
 Cig 82861868FF - Cup: E73E19002460001

**STUDIO PRELIMINARE AMBIENTALE**

**SERBATOIO COROGRAFIA**

Il Direttore del Servizio Opere Idriche e Idrogeologiche - RUP  
 Ing. Costantino Azzena  
 Maggio 2021

Tav./Elab. **A.01**  
 Rev. **01**



THIS DRAWING IS PROPERTY OF SP AND MAY NOT BE REPRODUCED OR RELEASED TO THIRD PARTIES WITHOUT WRITTEN AUTHORIZATION

X:\MEDAU\_ZIRIMILIS\200 - FATTIBILITA' TECNICO ECONOMICA\200 - GENERALE\DWG\200 GEN 0014 - Serbatoio - Plan 5k - Roma MAGGIO 2021





Diga di Medau

Diga di Carru Segau

Livello Serbatoio Esistente  
tra 124 - 137 m s.m

144.8 m s.m.  
Massima Ritenuta

0 150 300m  
scala 1:5.000 ( formato A3 )

 REGIONE AUTONOMA DELLA SARDEGNA  FSC  
Assessorato dei Lavori Pubblici

**MEDAU**  
Intervento di ripristino del paramento di monte della diga principale e della  
diga secondaria ed integrazione dello schermo di tenuta  
Cig 82861868FF - Cup: E73E19002460001

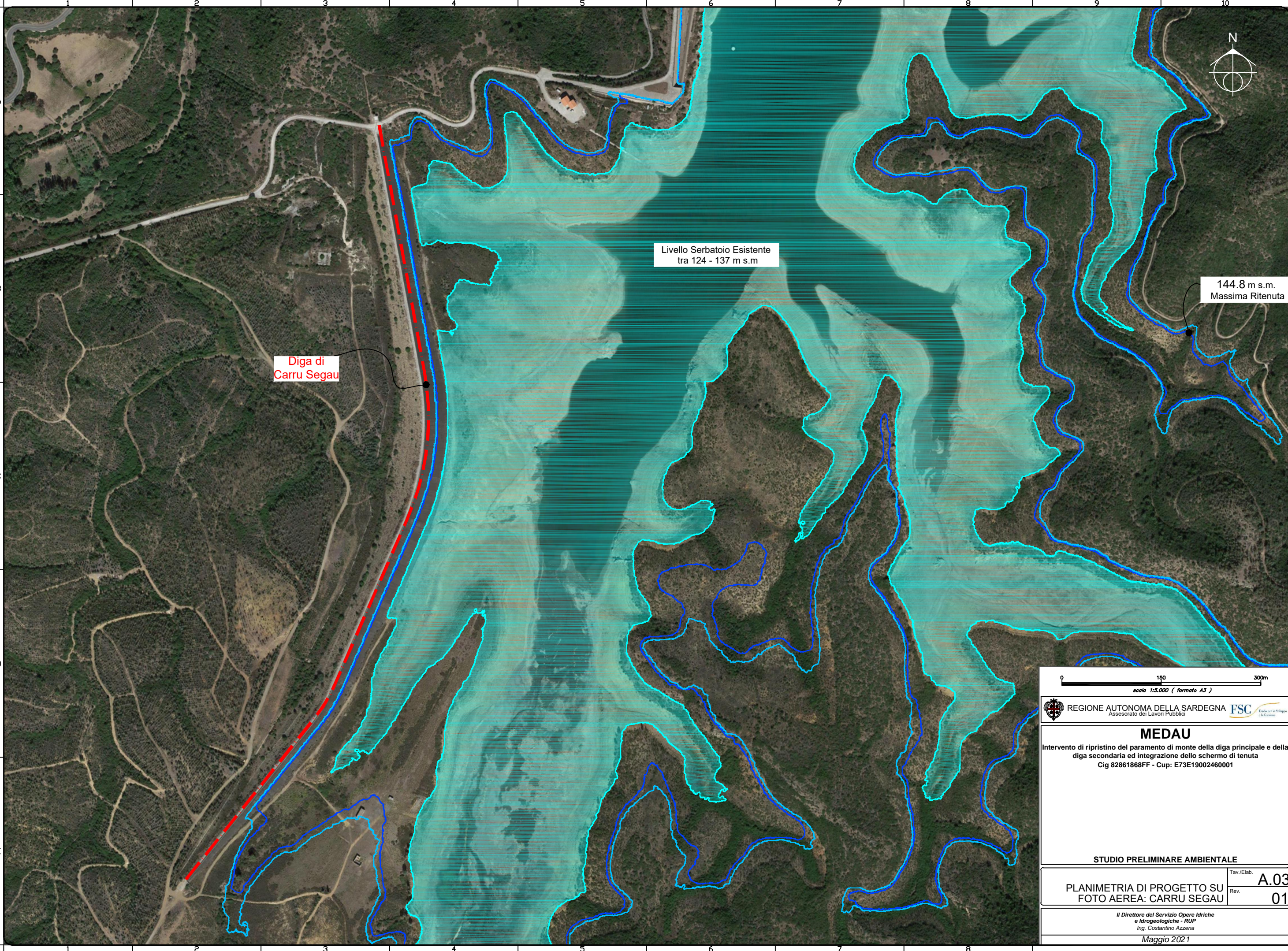
**STUDIO PRELIMINARE AMBIENTALE**

PLANIMETRIA DI PROGETTO SU FOTO AEREA: MEDAU ZIRIMILIS	Tav./Elab. <b>A.02</b> Rev. <b>01</b>
Il Direttore del Servizio Opere Idriche e Idrogeologiche - RUP Ing. Costantino Azzena Maggio 2021	



THIS DRAWING IS PROPERTY OF SP AND MAY NOT BE REPRODUCED OR RELEASED TO THIRD PARTIES WITHOUT WRITTEN AUTHORIZATION

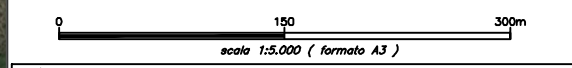
X:\MEDU\ZINMUS\100 - PATRIBU\TA\TECNICO ECONOMICA\100 - GENERALI\DWG\100 GEN D SP 0014 - Serbatoio - Plan 5k - Roma MAGGIO 2021



Diga di Carru Segau

Livello Serbatoio Esistente tra 124 - 137 m s.m

144.8 m s.m. Massima Ritenuta



REGIONE AUTONOMA DELLA SARDEGNA FSC  
Assessorato dei Lavori Pubblici

**MEDAU**  
Intervento di ripristino del paramento di monte della diga principale e della diga secondaria ed integrazione dello schermo di tenuta  
Cig 82861868FF - Cup: E73E19002460001

STUDIO PRELIMINARE AMBIENTALE

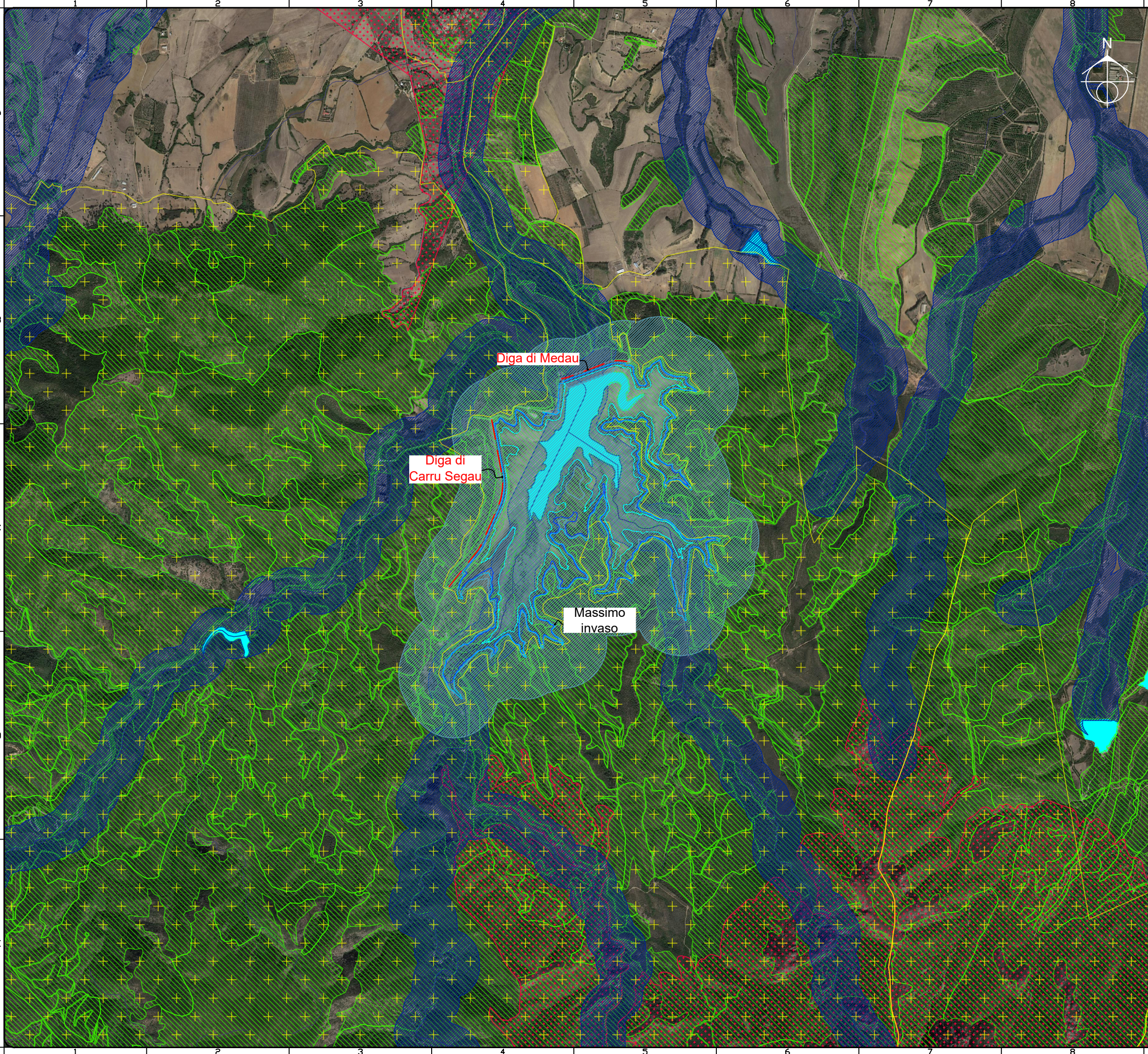
PLANIMETRIA DI PROGETTO SU FOTO AEREA: CARRU SEGAU  
Tav./Elab. **A.03**  
Rev. **01**

Il Direttore del Servizio Opere Idriche e Idrogeologiche - RUP  
Ing. Costantino Azzena  
Maggio 2021




THIS DRAWING IS PROPERTY OF SP AND MAY NOT BE REPRODUCED OR RELEASED TO THIRD PARTIES WITHOUT WRITTEN AUTHORIZATION

X:\MEDAU\_ZINMILUS1200 - FATTIBILITA' TECNICO ECONOMICA\1200 - GENERALI\DWG\1200 GEN D SP 001A - Serratoio - Plan 25k - Roma MAGGIO 2021





### Legenda


Beni paesaggistici tutelati ai sensi della Parte III DLgs 42/2004 e ss.mm.ii.

Aree tutelate per legge art. 136  
 Aree dichiarate di notevole interesse pubblico

Beni paesaggistici tutelati ai sensi della Parte III DLgs 42/2004 e ss.mm.ii.

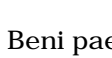
Aree tutelate per legge art. 142 co.1  
 b) i territori contermini ai laghi compresi in una fascia della profondità di 300 metri dalla linea di battigia, anche per i territori elevati sui laghi;

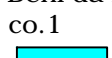
 c) i fiumi, torrenti, corsi d'acqua e le relative sponde o piedi degli argini per una fascia di 150 metri ciascuna


 g) i territori coperti da foreste e da boschi, ancorché percorsi o danneggiati dal fuoco, e quelli sottoposti a vincolo di rimboscimento

Beni paesaggistici tutelati ai sensi della Parte III DLgs 42/2004 e ss.mm.ii.

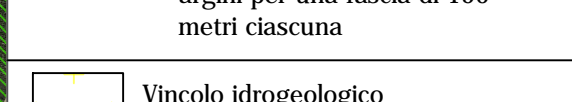
Beni da Piano Paesaggistico art. 143 co.1


 b) i territori contermini ai laghi compresi in una fascia della profondità di 300 metri dalla linea di battigia, anche per i territori elevati sui laghi;

 c) i fiumi, torrenti, corsi d'acqua e le relative sponde o piedi degli argini per una fascia di 150 metri ciascuna

 Vincolo idrogeologico

**NOTE**  
Fonte: Geoportale della Regione Sardegna - shapefile con in Beni Culturali e Paesaggistici tutelati ai sensi del D.Lgs.42/2004 articoli 136 e 142



REGIONE AUTONOMA DELLA SARDEGNA  Fondo per lo Sviluppo e la Gestione  
 Assessorato dei Lavori Pubblici

**MEDAU**  
 Intervento di ripristino del paramento di monte della diga principale e della diga secondaria ed integrazione dello schermo di tenuta  
 Cig 82861868FF - Cup: E73E19002460001

STUDIO PRELIMINARE AMBIENTALE

VINCOLI E TUTELE Tav./Elab. **A.04**  
Rev. **01**

Il Direttore del Servizio Opere Idriche e Idrogeologiche - RUP  
 Ing. Costantino Azzena  
 Maggio 2021




THIS DRAWING IS PROPERTY OF SP AND MAY NOT BE REPRODUCED OR RELEASED TO THIRD PARTIES WITHOUT WRITTEN AUTHORIZATION

X:\MEDAU\_ZINMILUS1200 - FATTIBILITA' TECNICO ECONOMICA\1200 - GENERALE\DWG\1200 GEN D SP 0014 - Serratoletto - Plan 25k - Roma MAGGIO 2021




### Legenda


Monumenti naturali istituiti con L.R. 31\_89

 EUAP0461 - Domo andesitico di Acquafredda

Parchi Naturali Regionali L.R. n.20/2014

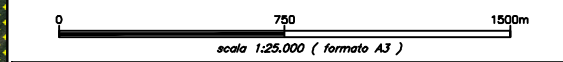
 PNR di Gutturu Mannu

Siti appartenenti alla Rete Natura 2000

 ZSC - Foresta di Monte Arcosu (IT041105)

### NOTE

Fonte: Geoportale della Regione Sardegna



### MEDAU

Intervento di ripristino del paramento di monte della diga principale e della diga secondaria ed integrazione dello schermo di tenuta  
Cig 82861868FF - Cup: E73E19002460001

STUDIO PRELIMINARE AMBIENTALE

AREE PROTETTE

Tav./Elab. **A.05**  
Rev. **01**

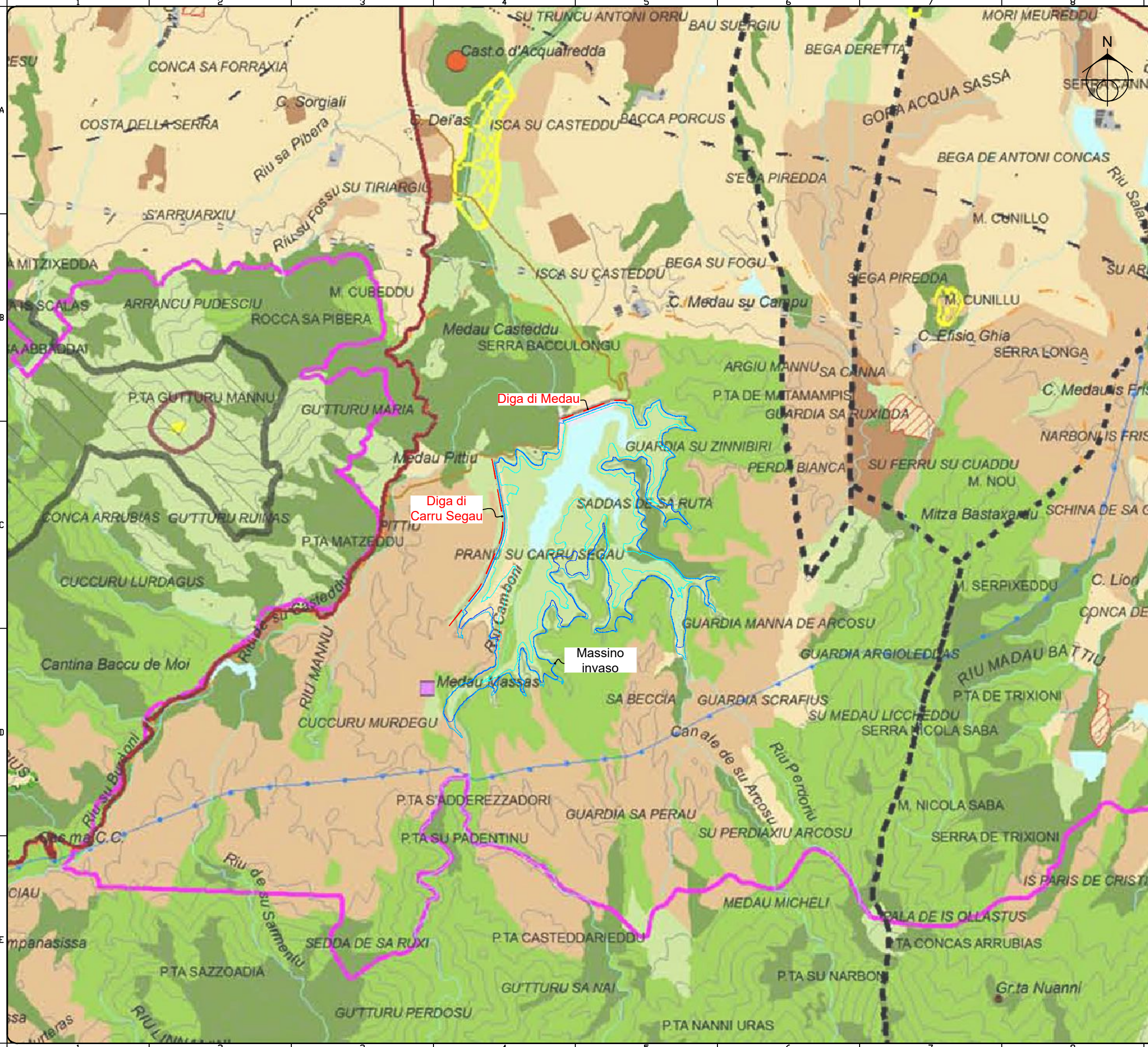
Il Direttore del Servizio Opere Idriche e Idrogeologiche - RUP  
Ing. Costantino Azzena

Maggio 2021



THIS DRAWING IS PROPERTY OF SP AND MAY NOT BE REPRODUCED OR RELEASED TO THIRD PARTIES WITHOUT WRITTEN AUTHORIZATION

X:\MEDAU\_ZINMILUS1200 - FATTIBILITA' TECNICO ECONOMICA\1200 GEN D SP 0014 - Serradalle - Plan 28k - Roma MAGGIO 2021



### Legenda

**BENI PAESAGGISTICI AMBIENTALI EX ART. 143 D.Lgs. N° 42/04 e succ. mod.**

- Laghi naturali, invasi artificiali, stagni, lagune
- Fiumi, torrenti e altri corsi d'acqua
- Monumenti naturali istituiti l.r. 31/89

**COMPONENTI DI PAESAGGIO CON VALENZA AMBIENTALE**  
Dalla carta dell'Uso del Suolo 1:25.000

**AREE NATURALI E SUBNATURALI**

- Vegetazione a macchia e in aree umide
- Boschi

**AREE SEMINATURALI**

- Praterie
- Sugherete; castagneti da frutto

**AREE AD UTILIZZAZIONE AGRO-FORESTALE**

- Culture specializzate e arboree
- Impianti boschivi artificiali
- Culture erbacee specializzate, aree agroforestali, aree incolte

**AREE DI INTERESSE NATURALISTICO ISTITUZIONALMENTE TUTELE**

- Siti di interesse comunitario
- Zone di protezione speciale
- Sistema regionale dei parchi, delle riserve e dei monumenti naturali l.r. 31/89

**AREE DI RECUPERO AMBIENTALE**  
ANAGRAFE SITI INQUINATI D.Lgs. 22/97 E D.M. 471/99

- Aree minerarie dismesse

**AREE DEGRADATE**

- Scavi

**AREE DI INSEDIAMENTO PRODUTTIVO DI INTERESSE STORICO-CULTURALE**

- Aree dell'organizzazione mineraria
- Parco geominerario ambientale e storico d.m. ambiente 265/01

**SISTEMA DELLE INFRASTRUTTURE**

- AREE DELLE INFRASTRUTTURE

**NOTE**

Fonte: Piano Paesaggistico Regionale approvato con D.G.R. 36/7 del 5 settembre 2006 - Elaborato 6\_34\_20060928131501.

L'intera area di Progetto ricade all'interno del Parco Geominerario ambientale e storico del Sulcis - Iglesiente - Guspinese

0 750 1500m  
scala 1:25.000 ( formato A3 )

REGIONE AUTONOMA DELLA SARDEGNA FSC  
Assessorato dei Lavori Pubblici

**MEDAU**  
Intervento di ripristino del paramento di monte della diga principale e della diga secondaria ed integrazione dello schermo di tenuta  
Cig 82861868FF - Cup: E73E19002460001

**STUDIO PRELIMINARE AMBIENTALE**

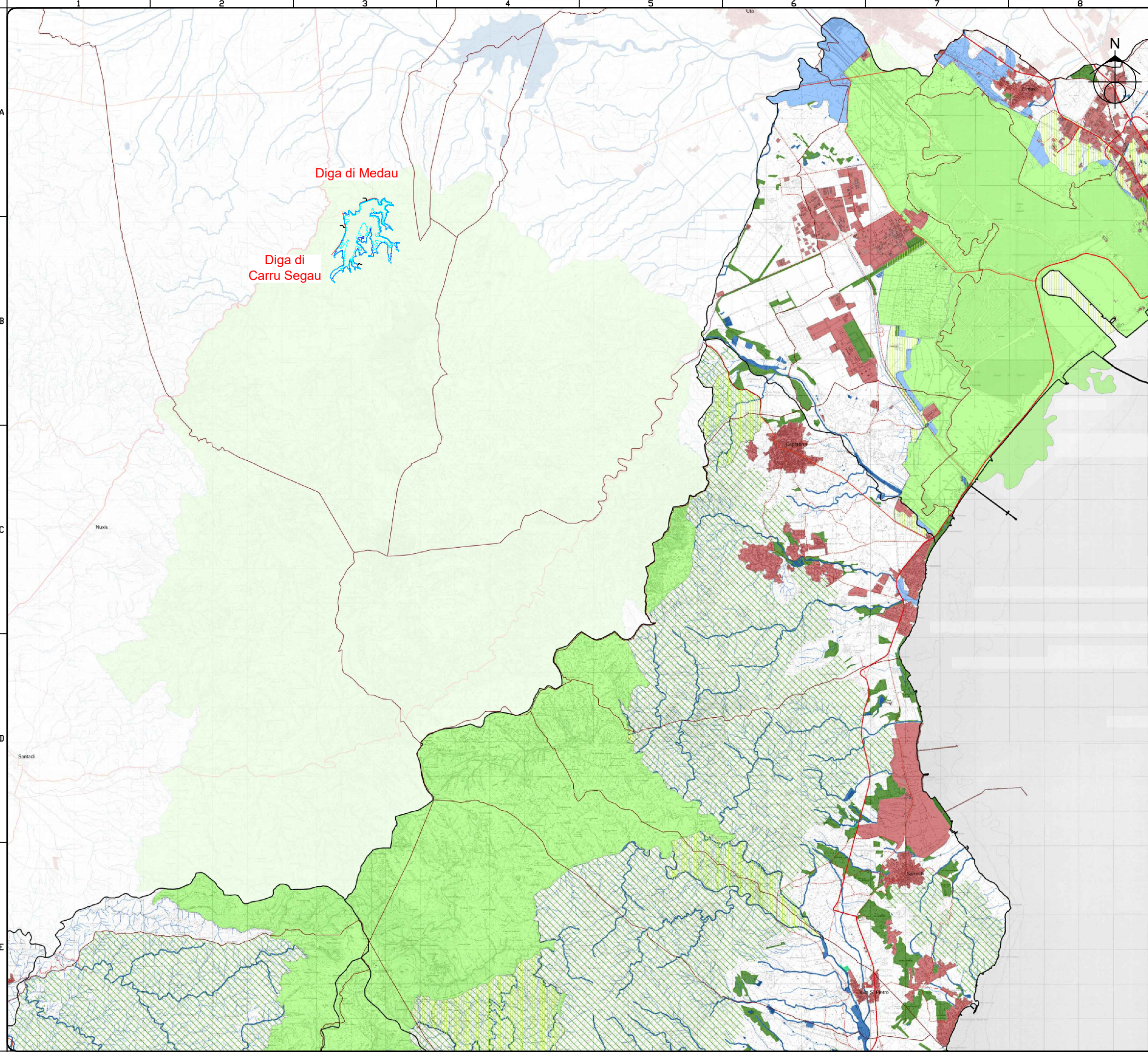
<b>PIANO PAESAGGISTICO REGIONALE</b>	Tav./Elab.	<b>A.06</b>
	Rev.	<b>01</b>

Il Direttore del Servizio Opere Idriche e Idrogeologiche - RUP  
Ing. Costantino Azzena  
Maggio 2021



THIS DRAWING IS PROPERTY OF SP AND MAY NOT BE REPRODUCED OR RELEASED TO THIRD PARTIES WITHOUT WRITTEN AUTHORIZATION

X:\MEDAU\_ZIRMIUS\200 - FATTIBILITA' TECNICO ECONOMICA\200 - GENERALE\DWG\200 GEN 0014 - Sarnatolo - Plan 100k - Roma\_MIGRO/2021

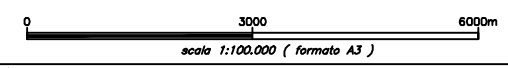


### Legenda

- Noti Principali**
- Parchi regionali (Parco "Molentargius-Saline") ed Aree Marine Protette (Riserva Marina Capo Carbonara)
  - Riserve naturali ai sensi della L.R.31/89
  - Siti di Interesse Comunitario (pSIC) - proposta di ampliamento dell'Assessorato Ambiente e Difesa del territorio - Provincia di Cagliari
  - Zone di Protezione Speciale di nuova istituzione proposte dall'Assessorato Ambiente e Difesa del territorio - Provincia di Cagliari
  - Zone umide costiere ed interne
  - Ambiti di interesse per l'individuazione di nuove aree di tutela naturalistica ambientale di valenza provinciale
  - Oasi Permanenti di Protezione Faunistica (per quanto riguarda le aree comprese al loro interno caratterizzate da condizioni naturali e seminaturali in particolare se localizzate in continuità con le altre aree di tutela)
  - Oasi di protezione faunistica di nuova istituzione proposte dall'Assessorato Ambiente e Difesa del territorio - Provincia di Cagliari
  - Tessuto Connettivo diffuso
- Corridoi Ecologici**
- Corridoi Fluviali
  - Aree di completamento ed integrazione dei corridoi fluviali
  - Corridoi Fluviali secondari
  - "Corridoi Verdi"
  - Ulteriori aree di interesse al fine della definizione di altri elementi della Rete (Nodi elementari, Stepping Zones, corridoi, etc.)
  - Aree di prevalente sviluppo insediativo
- Rete Stradale**
- statale
  - provinciale
  - comunale - locale
  - Limiti comunali

### NOTE

Fonte: Piano Urbanistico e Territoriale di Coordinamento della Provincia di Cagliari approvato con Delibera di Consiglio Provinciale n. 133 del 19 dicembre 2002, diventando vigente il 19 febbraio 2004 (data di approvazione definitiva da parte del Comitato Tecnico Regionale dell'Urbanistica e pubblicazione).  
 - Tav. 8a Campo Rete Ecologica Regionale



### MEDAU

Intervento di ripristino del paramento di monte della diga principale e della diga secondaria ed integrazione dello schermo di tenuta  
 Cig 82861868FF - Cup: E73E19002460001

STUDIO PRELIMINARE AMBIENTALE

PIANO TERRITORIALE PROVINCIALE DI CAGLIARI - Rete ecologica Regionale

Tav./Elab.	A.07
Rev.	01

Il Direttore del Servizio Opere Idriche e Idrogeologiche - RUP  
 Ing. Costantino Azzena  
 Maggio 2021