

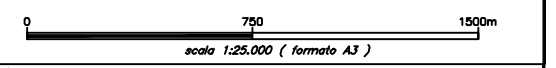
Legenda

- A - CENTRO STORICO
- B - ZONA DI COMPLETAMENTO RESIDENZIALE
B* - ex-centro storico (A) privo di requisiti
- B - ZONA DI COMPLETAMENTO RESIDENZIALE
B1 - di assenteimento
- Edifici ed elementi strutturali di rilevante interesse architettonico o storico
- C - ZONA DI ESPANSIONE RESIDENZIALE
C1(0) - non lottizzate
C1(1) - lottizzazione presentata
C1(2) - lottizzazione approvata
C1(3) - lottizzazione P.E.E.P. approvata
C1(4) - lottizzazione approvata
C1(5) - lottizzazione approvata
C1(6) - lottizzazione approvata
C1(7) - lottizzazione approvata
- D - ZONA INDUSTRIALE, ARTIGIANALE E COMMERCIALE
D1 - industriale (esistente)
D2 - agro-industriale
- G - SERVIZI DI INTERESSE GENERALE (da 1 a 11)
- S - SERVIZI (di livello comunale)
S1 - istruzione
S2 - attrezzature di interesse comune
S3 - spazi pubblici attrezzati a parco e per il gioco
S4 - parcheggi
- H - SALVAGUARDIA
H0 - area di rispetto cimiteriale
Hf - area di rispetto fluviale e parco fluviale
H - Hv - rispetto viario
- E2/R - Rispetto edificatorio periurbano
- PROPOSTE DI PIANO
- Area sotto zona 1 di P.T.P.
- Hr - area del bacco di trasseri
- Hs - area di rispetto stradale-ferroviaria
- H4 - rispetto lacuale
- E2 - Agricola principale
E2/R - Agricola principale non edificabile a fini residenziali
- E3 - Agricola degli orti suburbani
- E5a - Agricola-ambientale marginale
- E5f - Agricola-ambientale forestale
- 1 - ZONE P.T.P. e limite tra le stesse
2a - Limite di efficacia vincolante del P.T.P.
- Limite delle aree da leggeri nelle scale di maggiore dettaglio

NOTE

Fonte: Piano Urbanistico Comunale del Comune di Siliqua approvato con Del. Comm. ad acta N. 3 del 17/04/2003, con ultima variante apportata dalla Del. C.C. N. 4 del 27/05/2015.

- Elaborato: Zonizzazione del Territorio comunale Centro



MEDAU

Intervento di ripristino del paramento di monte della diga principale e della diga secondaria ed integrazione dello schermo di tenuta
Cig 82861868FF - Cup: E73E19002460001

| | |
|--|--|
| STUDIO PRELIMINARE AMBIENTALE | |
| PIANO URBANISTICO COMUNALE - Comune di Siliqua | Tav./Elab. A.08 Rev. 01 |
| Il Direttore del Servizio Opere Idriche e Idrogeologiche - RUP Ing. Costantino Azzena Maggio 2021 | |

THIS DRAWING IS PROPERTY OF SP AND MAY NOT BE REPRODUCED OR RELEASED TO THIRD PARTIES WITHOUT WRITTEN AUTHORIZATION

X:\MEDAU_ZINMILUS1\200 - FATTIBILITA' TECNICO ECONOMICA\200 - GENERALI\DWG\200 GEN D SP 0014 - Serbatoio - Plan 10k - Roma MAGGIO 2021



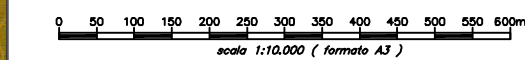
Legenda

Tipologia unità (Cod - Descrizione)

- AA0_008 - Depositi antropici. Materiali di riporto e aree bonificate. OLOCENE
- AA2_002 - Depositi alluvionali. Ghiaie da grossolane a medie. OLOCENE
- AA2_006 - Depositi alluvionali terrazzati. Ghiaie con subordinate sabbie. OLOCENE
- DA0_001 - FORMAZIONE DEL CIXERRI. Argille siltose di colore rossastro, arenarie quarzoso-feldspatiche in bancate con frequenti tracce di bioturbazione, conglomerati eterometrici e poligenici debolmente cementati. EOCENE MEDIO - OLIGOCENE
- DA0_002 - Litofacies nella FORMAZIONE DEL CIXERRI. Breccie di quarzo e lititi ben cementate e noduli ferruginosi alla base. EOCENE MEDIO - OLIGOCENE
- H00_013 - Filoni idrotermali a prevalente quarzo, spesso mineralizzati a barite e fluorite, talora anche con solfuri metallici (Pb, Zn, Cu, Fe, etc). CARBONIFERO SUP. - PERMIANO
- LB1_002 - ARENARIE DI SAN VITO. Alternanze irregolari, da decimetriche a metriche, di metarenarie medio-fini, metasiltiti con laminazioni piano-parallele, ondulate ed incrociate, e metasiltiti micacee di colore grigio.
- LC2_005 - FORMAZIONE DI GENNA MUXERRU. Metapeliti e metasiltiti nere carboniose con intercalazioni di lititi e metarenarie nere, con graptoliti. SILURIANO INF. (LLANDOVERY)
- LC2_007 - Membro di Girisi (FORMAZIONE DI RIO SAN MARCO). Metapeliti, metasiltiti e subordinatamente metarenarie medio-fini massive, di colore grigio scuro e nero, con rari livelli a laminazioni piano-parallele caratterizzati da granuli di quarzo dispersi
- M00_001 - Laghi

NOTE

Fonte: Geoportale della Regione Sardegna - hsapefile della Carta geologica (elementi areali)



REGIONE AUTONOMA DELLA SARDEGNA
Assessorato dei Lavori Pubblici

MEDAU

Intervento di ripristino del paramento di monte della diga principale e della diga secondaria ed integrazione dello schermo di tenuta
Cig 82861868FF - Cup: E73E19002460001

STUDIO PRELIMINARE AMBIENTALE

CARTA DELLA GEOLOGIA

Tav./Elab. **A.09**
Rev. **01**

Il Direttore del Servizio Opere Idriche
e Idrogeologiche - RUP
Ing. Costantino Azzena
Maggio 2021

THIS DRAWING IS PROPERTY OF SP AND MAY NOT BE REPRODUCED OR RELEASED TO THIRD PARTIES WITHOUT WRITTEN AUTHORIZATION



X:\MEDAU_ZINMUS\1.00 - PATIBILITA' TECNICO ECONOMICA\1.00 - GENERALE\DWG\1.00 GEN D SP 0014 - Serbatoio - Plan 25k - Roma MAGGIO 2021



Bacino idrografico Rio Casteddu

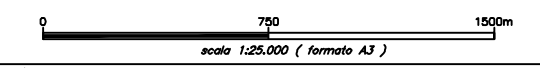


Legenda

-  Fiumi e torrenti
-  Laghi e bacini idrografici

NOTE

Fonte: Geoportale della Regione Sardegna - shapefile Fiumi e torrenti



MEDAU
 Intervento di ripristino del paramento di monte della diga principale e della diga secondaria ed integrazione dello schermo di tenuta
 Cig 82861868FF - Cup: E73E19002460001

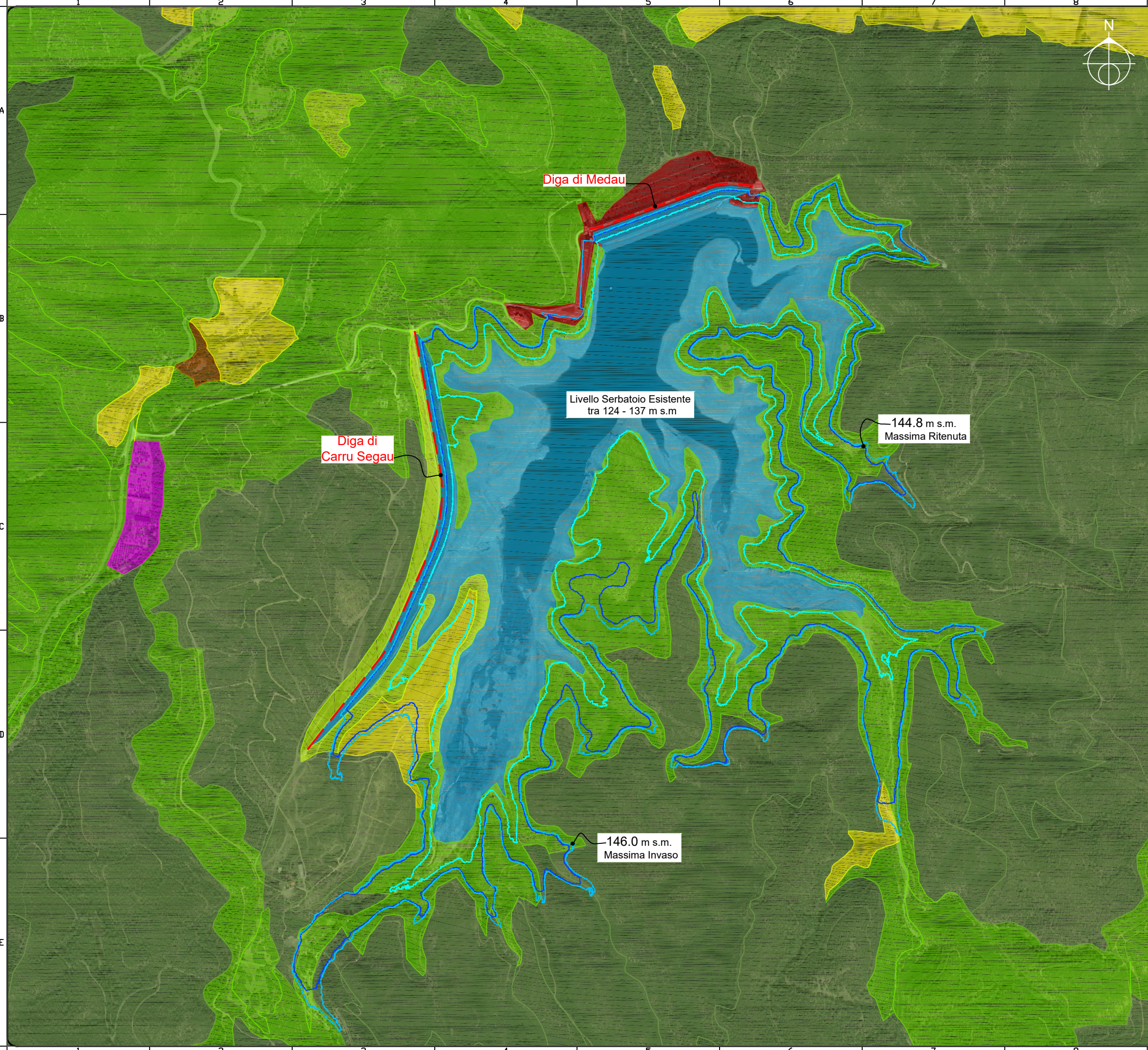
STUDIO PRELIMINARE AMBIENTALE

| | |
|----------------------|------------------------|
| RETICOLO IDROGRAFICO | Tav./Elab. A.10 |
| | Rev. 01 |

Il Direttore del Servizio Opere Idriche e Idrogeologiche - RUP
 Ing. Costantino Azzena
 Maggio 2021

THIS DRAWING IS PROPERTY OF SP AND MAY NOT BE REPRODUCED OR RELEASED TO THIRD PARTIES WITHOUT WRITTEN AUTHORIZATION

X:\MEDAU_ZINMILUS1\200 - FATTIBILITA' TECNICO ECONOMICA\200 - GENERALE\DWG\200 GEN D SP 0014 - Serbatoio - Plan 10k - Roma MAGGIO 2021

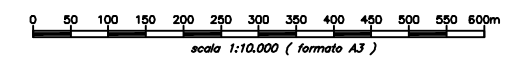


Legenda

- Territori modellati artificialmente**
(131 - Aree estrattive, 1122 - Fabbricati rurali, 1224 - Impianti a servizio delle reti di distribuzione)
- Territori agricoli - Seminativi**
(2111 - Seminativi in aree non irrigue, 2112 - Prati artificiali, 2121 - Seminativi semplici e colture orticole a pieno campo)
- Territori agricoli - Colture permanenti**
(221 - Vigneti, 223 - Oliveti)
- Territori agricoli - Zone agricole eterogenee**
(2411 - Colture temporanee associate all'olivo, 242 - Sistemi particellari e culturali complessi, 243 - Aree prevalentemente occupate da coltura agrarie con presenza di spazi naturali importanti)
- Territori boscati ed altri ambienti seminaturali - Zone boscate**
(3111 - Sistemi particellari e culturali complessi, 31121 - Pioppeti, saliceti, eucalitteti ecc. anche in formazioni miste, 3121 - Bosco di conifere)
- Territori boscati ed altri ambienti seminaturali - Associaz. vegetali arbustive e/o erbacee**
(321 - Aree a pascolo naturale, 3222 - Formazioni di ripa non arboree, 3231 - Macchi amediterranea, 3232 - Gariga, 3241 - Aree a ricolonizzazione naturale, 3242 - Aree a ricolonizzazione artificiale)
- Territori boscati ed altri ambienti seminaturali - Zone aperte con vegetazione rada o assente**
(3311 - Spiagge di ampiezza superiore a 25 mt, 333 - Aree con vegetazione rada > 5% e < 40%)
- Corpi idrici - Acque continentali**
(5122 - Bacini artificiali)

NOTE

Fonte: Geoportale della Regione Sardegna - shapefile dell'Uso del suolo della Regione Sardegna aggiornamento 2008



REGIONE AUTONOMA DELLA SARDEGNA
Assessorato dei Lavori Pubblici

MEDAU

Intervento di ripristino del paramento di monte della diga principale e della diga secondaria ed integrazione dello schermo di tenuta
Cig 82861868FF - Cup: E73E19002460001

STUDIO PRELIMINARE AMBIENTALE

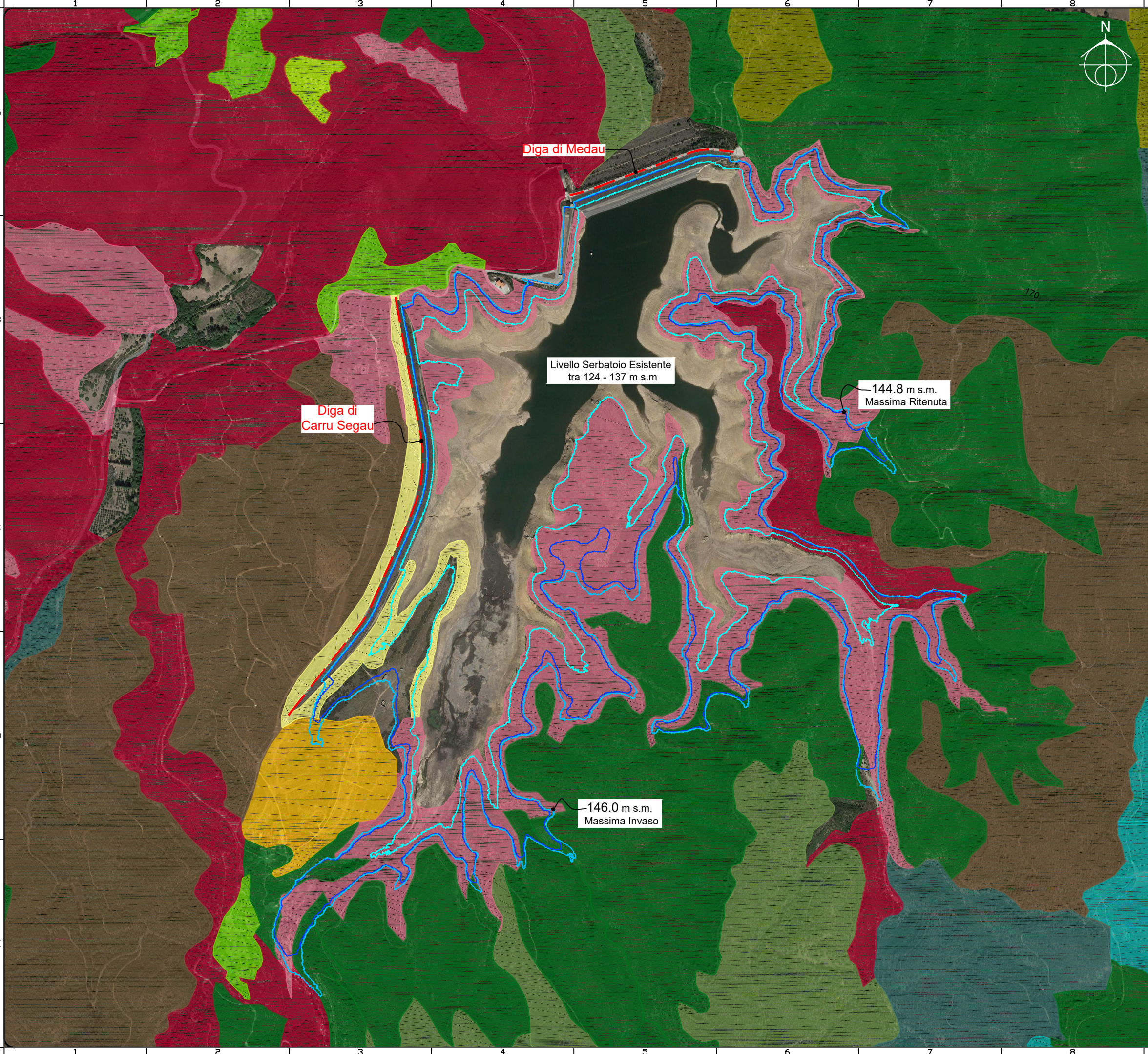
CARTA DELL'USO DEL SUOLO

Tav./Elab. **A.11**
Rev. **01**

Il Direttore del Servizio Opere Idriche e Idrogeologiche - RUP
Ing. Costantino Azzena
Maggio 2021

THIS DRAWING IS PROPERTY OF SP AND MAY NOT BE REPRODUCED OR RELEASED TO THIRD PARTIES WITHOUT WRITTEN AUTHORIZATION

X:\MEDAU_ZINMUS1\200 - FATTIBILITA' TECNICO ECONOMICA\200 - GENERALI\DWG\200 GEN D SP 0014 - Serbatoio - Plan 10k - Roma MAGGIO 2021

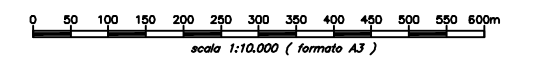


Legenda

- Boschi misti di conifere e latifoglie
- Aree a pascolo naturale
- Aree con vegetazione rada < 40%
- Bosco di latifoglie
- Pioppeti, saliceti, eucalitteti ecc.
- Bosco di conifere
- Arboricoltura con conifere
- Macchia mediterranea
- Gariga
- Aree a ricolonizzazione naturale
- Aree a ricolonizzazione artificiale
- Spiagge

NOTE

Fonte: Geoportale della Regione Sardegna - Elaborazione specialistica dati dello shapefile dell'Uso del suolo della Regione Sardegna aggiornamento 2008



REGIONE AUTONOMA DELLA SARDEGNA
Assessorato dei Lavori Pubblici

MEDAU

Intervento di ripristino del paramento di monte della diga principale e della diga secondaria ed integrazione dello schermo di tenuta
Cig 82861868FF - Cup: E73E19002460001

STUDIO PRELIMINARE AMBIENTALE

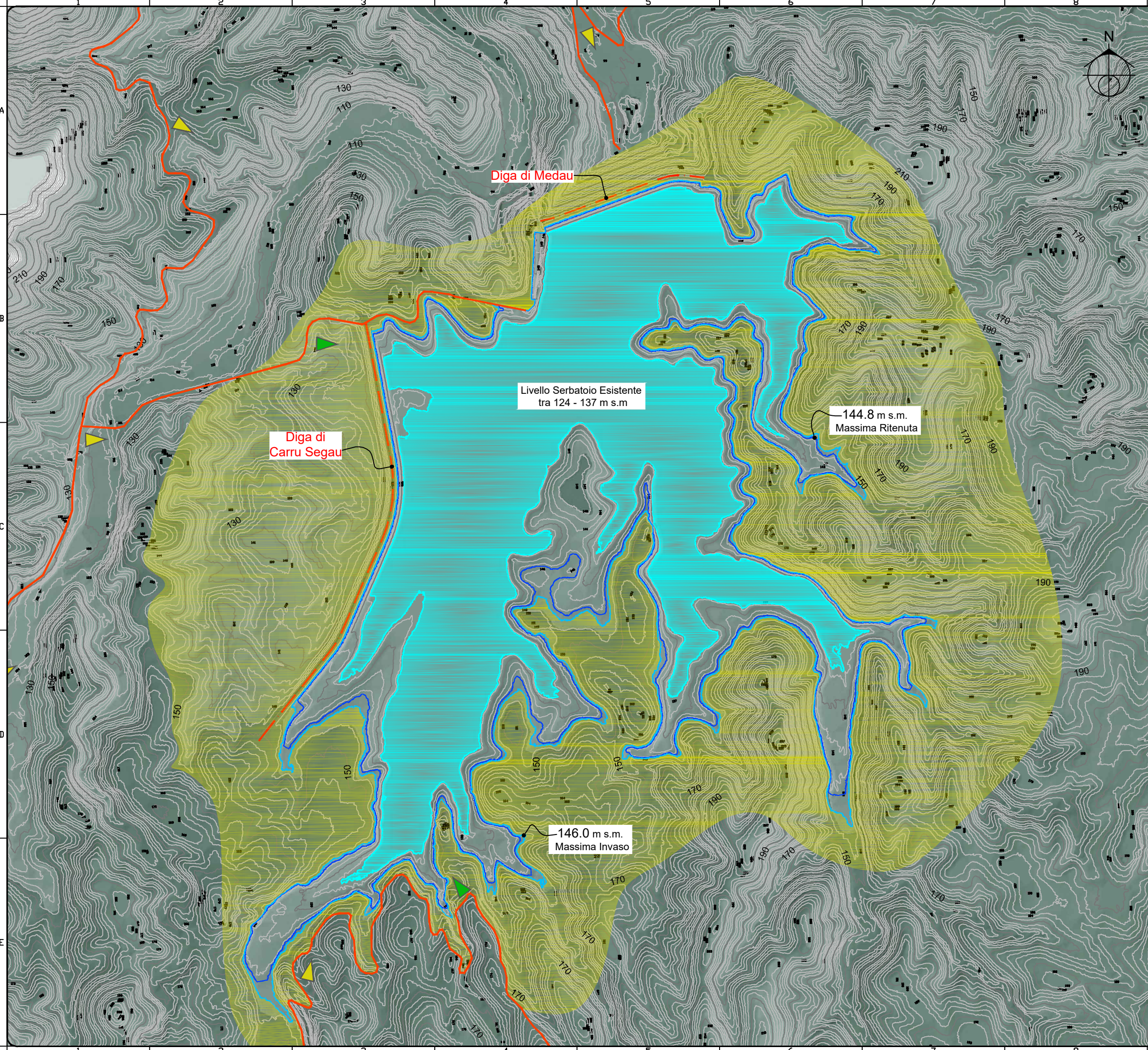
CARTA DELLA VEGETAZIONE

Tav./Elab. **A.12**
Rev. **01**




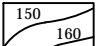
Il Direttore del Servizio Opere Idriche e Idrogeologiche - RUP
Ing. Costantino Azzena
Maggio 2021

THIS DRAWING IS PROPERTY OF SP AND MAY NOT BE REPRODUCED OR RELEASED TO THIRD PARTIES WITHOUT WRITTEN AUTHORIZATION

X:\MEDAU_ZINMUS\1200 - FATTIBILITA' TECNICO ECONOMICA\1200 - GENERALE\DWG\1200 GEN D SP 0014 - Serbatoio - Plan 10k - Roma MAGGIO 2021



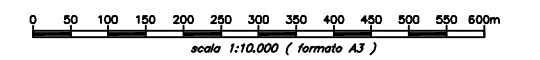
Legenda

-  Assi viari di fruizione visiva
-  Bacino di intervisibilità
-  Percezione visiva diretta
-  Percezione visiva filtrata o parziale
-  Quote e curve di livello terreno

NOTE

Fonte: Elaborazione specialistica delle curve di livello 3D estratte dal Geoportale della Regione Sardegna per realizzare il DTM alla base dell'elaborato

- 1) Riferimento RILIEVO TOPOGRAFICO
 - Dati estratti da Geoportale Regione Sardegna, DTM, passo 1m
 - Sistema di riferimento ORIZZONTALE: ETRF2000-RDN in proiezione UTM fuso 32 NORD
 - QUOTE geodiche: Italgeo2005
- 2) QUOTE di PROGETTO
 - Le quote sul livello del mare del progetto di Variante 1982 e del progetto di Consistenza 1989 risultano essere circa (-) 0.7 m inferiori alle quote geodiche Italgeo 2005



MEDAU

Intervento di ripristino del paramento di monte della diga principale e della diga secondaria ed integrazione dello schermo di tenuta
Cig 82861868FF - Cup: E73E19002460001

STUDIO PRELIMINARE AMBIENTALE

MORFOLOGIA E PERCEZIONE VISIVA

Tav./Elab. **A.13**
Rev.0 **01**

Il Direttore del Servizio Opere Idriche e Idrogeologiche - RUP
Ing. Costantino Azzena
Maggio 2021