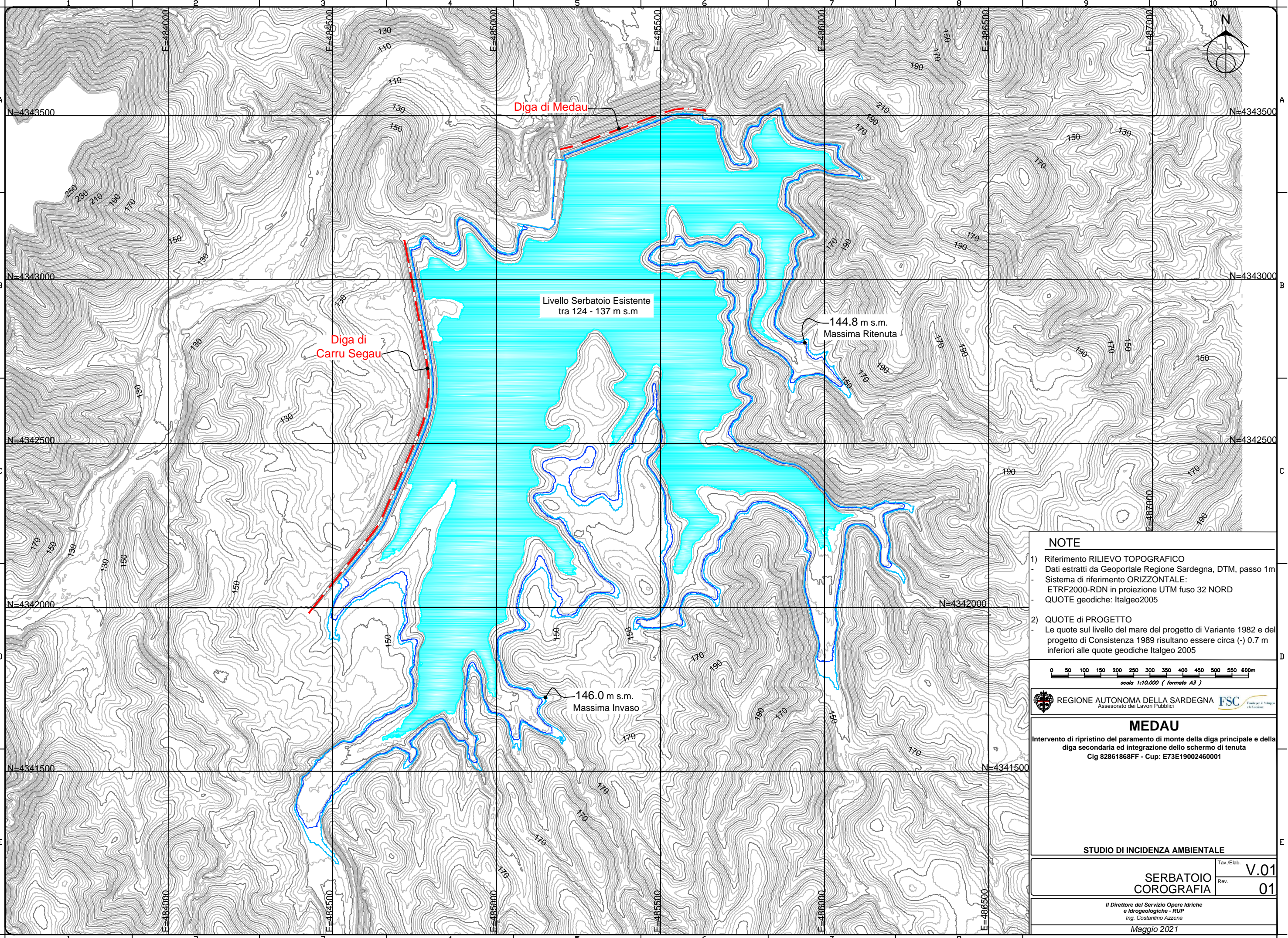


THIS DRAWING IS PROPERTY OF SP AND MAY NOT BE REPRODUCED OR RELEASED TO THIRD PARTIES WITHOUT WRITTEN AUTHORIZATION

X:\MEDAU\_ZIRMA\1200 - PARTIBILITA' TECNICO ECONOMICA\1200 - GENERALE\DWG\1200 GEN D SP 0014 - Serbatoio - Plan 10k - Roma MAGGIO 2021



Diga di Medau

Diga di Carru Segau

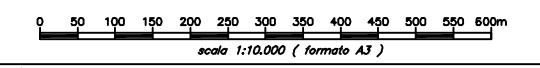
Livello Serbatoio Esistente tra 124 - 137 m s.m

144.8 m s.m. Massima Ritenuta

146.0 m s.m. Massima Invaso

**NOTE**

- 1) Riferimento RILIEVO TOPOGRAFICO
  - Dati estratti da Geoportale Regione Sardegna, DTM, passo 1m
  - Sistema di riferimento ORIZZONTALE: ETRF2000-RDN in proiezione UTM fuso 32 NORD
  - QUOTE geodiche: Italgeo2005
- 2) QUOTE di PROGETTO
  - Le quote sul livello del mare del progetto di Variante 1982 e del progetto di Consistenza 1989 risultano essere circa (-) 0.7 m inferiori alle quote geodiche Italgeo 2005



**MEDAU**

Intervento di ripristino del paramento di monte della diga principale e della diga secondaria ed integrazione dello schermo di tenuta  
 Cig 82861868FF - Cup: E73E19002460001

STUDIO DI INCIDENZA AMBIENTALE

SERBATOIO COROGRAFIA

Tav./Elab. **V.01**  
 Rev. **01**

Il Direttore del Servizio Opere Idriche e Idrogeologiche - RUP  
 Ing. Costantino Azzena  
 Maggio 2021



THIS DRAWING IS PROPERTY OF SP AND MAY NOT BE REPRODUCED OR RELEASED TO THIRD PARTIES WITHOUT WRITTEN AUTHORIZATION

K:\MEDAU\_ZIRIMILIS\200 - FATTIBILITA' TECNICO ECONOMICA\200 - GENERALE\DWG\200 GEN 0014 - Serbatoio - Plan SK - Roma MAGGIO/2021



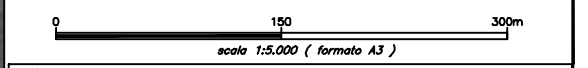
Diga di Medau

Diga di Carru Segau

Livello Serbatoio Esistente  
tra 124 - 137 m s.m

144.8 m s.m.  
Massima Ritenuta

170



REGIONE AUTONOMA DELLA SARDEGNA **FSC**  
Assessorato dei Lavori Pubblici

**MEDAU**  
Intervento di ripristino del paramento di monte della diga principale e della  
diga secondaria ed integrazione dello schermo di tenuta  
Cig 82861868FF - Cup: E73E19002460001

**STUDIO DI INCIDENZA AMBIENTALE**

PLANIMETRIA DI PROGETTO SU  
FOTO AEREA: MEDAU ZIRIMILIS

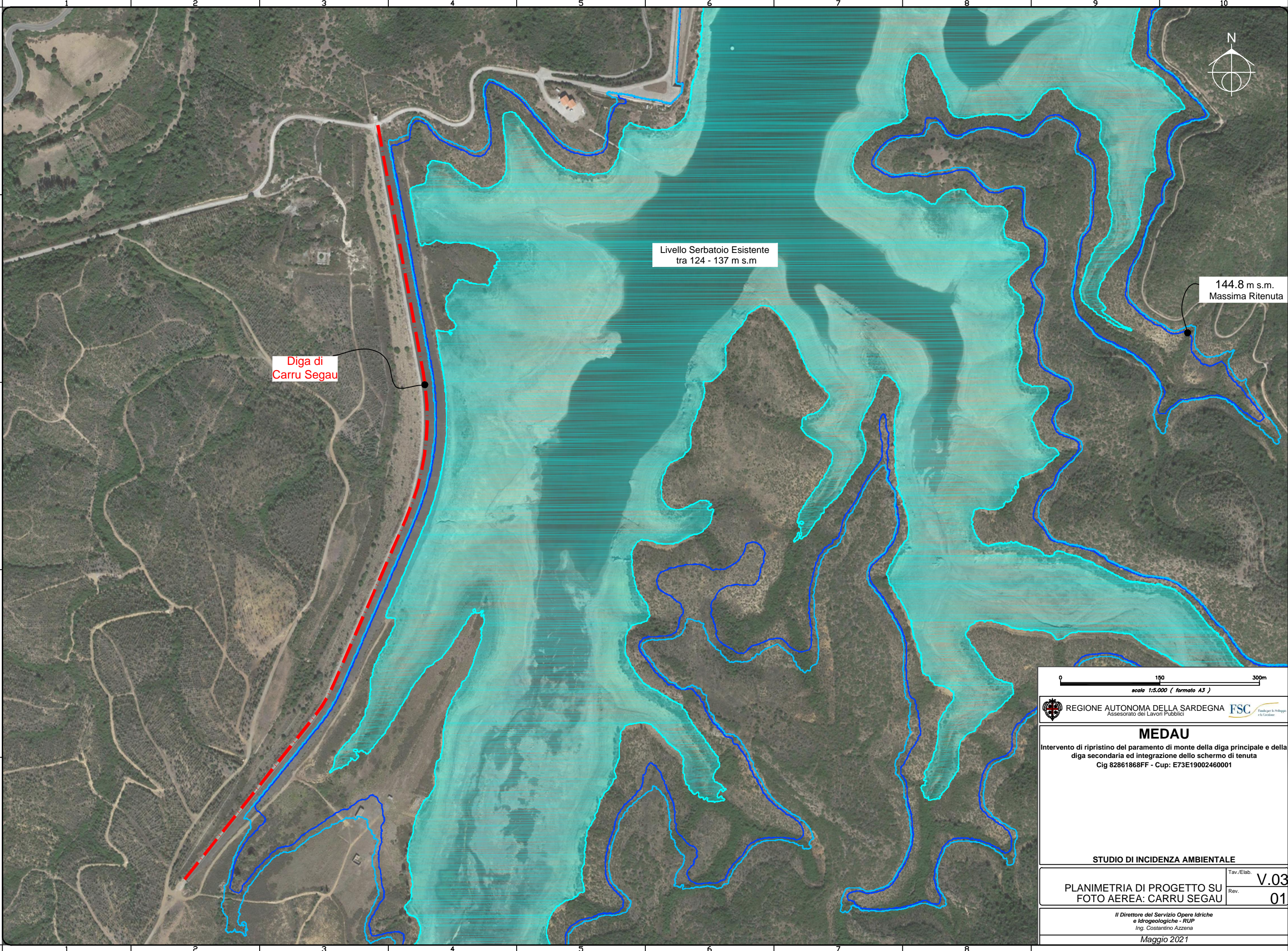
Il Direttore del Servizio Opere Idriche  
e Idrogeologiche - RUP  
Ing. Costantino Azzena  
Maggio 2021

Tav./Elab. **V.02**  
Rev. **01**



THIS DRAWING IS PROPERTY OF SP AND MAY NOT BE REPRODUCED OR RELEASED TO THIRD PARTIES WITHOUT WRITTEN AUTHORIZATION

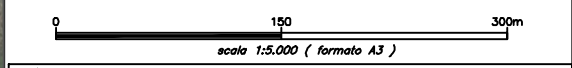
K:\MEDAU\_ZIRMIUS1200 - FATTIBILITA' TECNICO ECONOMICA\200 - GENERALE\DWG\200 GEN 0014 - Serbatoio - Plan 5k - Roma MAGGIO\2021



Livello Serbatoio Esistente  
tra 124 - 137 m s.m

Diga di  
Carru Segau

144.8 m s.m.  
Massima Ritenuta



REGIONE AUTONOMA DELLA SARDEGNA **FSC**  
Assessorato dei Lavori Pubblici

**MEDAU**  
Intervento di ripristino del paramento di monte della diga principale e della  
diga secondaria ed integrazione dello schermo di tenuta  
Cig 82861868FF - Cup: E73E19002460001

**STUDIO DI INCIDENZA AMBIENTALE**

PLANIMETRIA DI PROGETTO SU  
FOTO AEREA: CARRU SEGAU

Il Direttore del Servizio Opere Idriche  
e Idrogeologiche - RUP  
Ing. Costantino Azzena  
Maggio 2021

Tav./Elab. **V.03**  
Rev. **01**




THIS DRAWING IS PROPERTY OF SP AND MAY NOT BE REPRODUCED OR RELEASED TO THIRD PARTIES WITHOUT WRITTEN AUTHORIZATION

X:\MEDAU\_ZIRNULUS\200 - PATIBILITA' TECNICO ECONOMICA\200 - GENERALE\DWG\200 GEN D SP 001A - Serbatolo - Plan 25k - Roma MAGGIO\2021




### Legenda


Monumenti naturali istituiti con L.R. 31\_89

 EUAP0461 - Domo andesitico di Acquafredda

Parchi Naturali Regionali L.R. n.20/2014

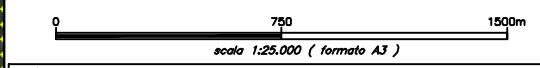
 PNR di Gutturu Mannu

Siti appartenenti alla Rete Natura 2000

 ZSC - Foresta di Monte Arcosu (IT041105)

### NOTE

Fonte: Geoportale della Regione Sardegna



 REGIONE AUTONOMA DELLA SARDEGNA  Assessorato dei Lavori Pubblici

**MEDAU**  
Intervento di ripristino del paramento di monte della diga principale e della diga secondaria ed integrazione dello schermo di tenuta  
Cig 82861868FF - Cup: E73E19002460001

STUDIO DI INCIDENZA AMBIENTALE

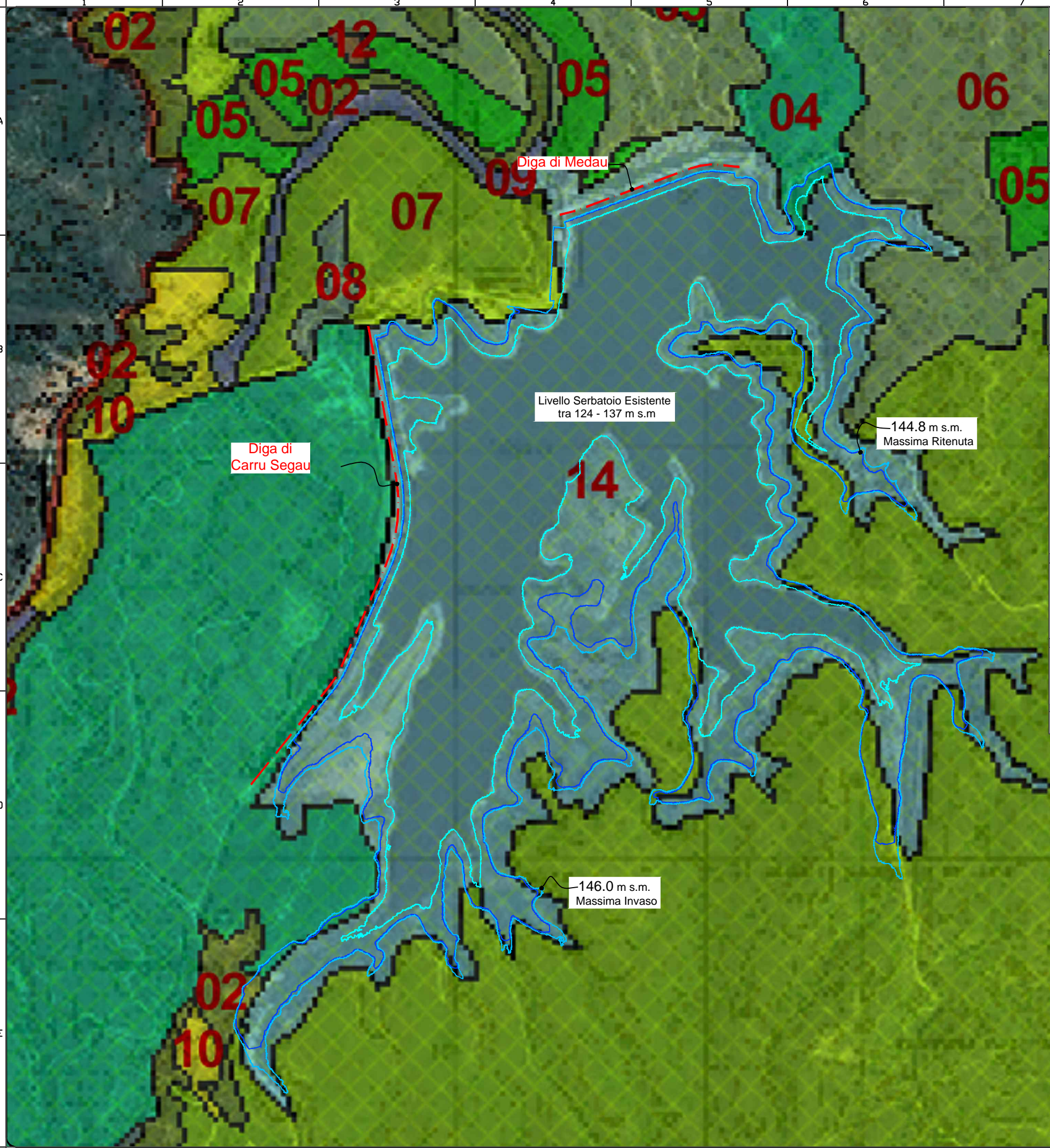
AREE PROTETTE	Tav./Elab. <b>V.04</b>
	Rev. <b>01</b>

Il Direttore del Servizio Opere Idriche e Idrogeologiche - RUP  
Ing. Costantino Azzena  
Maggio 2021



THIS DRAWING IS PROPERTY OF SP AND MAY NOT BE REPRODUCED OR RELEASED TO THIRD PARTIES WITHOUT WRITTEN AUTHORIZATION

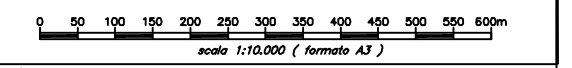
X:\MEDAU\_ZIRMIUS\200 - FATTIBILITA' TECNICO ECONOMICA\200 - GENERALE\DWCS\200 GEN D SP 001A - Roma MACRO\2021



Legenda		
04	Popolamenti artificiali di conifera e impianti artificiali di eucalitto, a densità culturale, talora lacunosi o degradati da incendio.  Cenosi di sostituzione delle leccete e delle sugherete: associazioni <i>Erico arborea-Arbutum unedonis</i> e <i>Pistacio lentisci-Calicotometum villosae</i> (sui substrati acidi) e <i>Clematido cirrhosae-Pistacietum lentisci</i> (sui substrati alcalini).  Localmente, garighe di degradazione a <i>Cistus monspeliensis</i> e <i>C. salvifolius</i> , riferibili all'associazione <i>Lavandulo stoechadis-Cistetum monspeliensis</i> .  Meno comuni le cenosi di degradazione riferibili all'associazione <i>Crataego monogyna-Pistacietum lentisci</i> con <i>Pistacia lentiscus</i> , <i>Rhamnus alaternus</i> , <i>Pyrus spinosa</i> , <i>Crataego monogyna</i> , <i>Myrtus communis</i> ssp. <i>communis</i>	Aree a valore naturalistico basso o moderato per la presenza di vaste superfici rimboschite con specie alloctone, in particolare <i>Eucalyptus</i> sp. pl.
05	Boscaglie o macchie termofile ed edafoxerofite a dominanza di <i>Juniperus sp. pl.</i> e <i>Olea europaea</i> var. <i>sylvestris</i> , con <i>Asparagus albus</i> , <i>Euphorbia dendroides</i> , <i>Pistacia lentiscus</i> e <i>Phillyrea angustifolia</i> .	<b>5210 Matorral arboreo di <i>Juniperus</i> sp. pl.</b> <b>9320 Foreste di <i>Olea</i> e <i>Ceratonia</i></b> <b>5330 Arbusteti termo-mediterranei e pre-steppici</b> Aree a valore naturalistico elevato per la relativa corrispondenza tra vegetazione reale e vegetazione potenziale in aree con notevoli limitazioni per lo sviluppo della vegetazione climatofila.
06	Boschi cedui matricinati, composti o a struttura irregolare, a prevalenza di leccio ( <i>Quercus ilex</i> ). Copertura media del suolo < 60%.  Cenosi di sostituzione delle leccete e delle sugherete: associazioni <i>Erico arborea-Arbutum unedonis</i> e <i>Pistacio lentisci-Calicotometum villosae</i> (sui substrati acidi) e <i>Clematido cirrhosae-Pistacietum lentisci</i> (sui substrati alcalini).  Localmente, garighe di degradazione a <i>Cistus monspeliensis</i> e <i>C. salvifolius</i> , riferibili all'associazione <i>Lavandulo stoechadis-Cistetum monspeliensis</i> .	<b>9340 - Foreste di <i>Quercus ilex</i> e <i>Quercus robur</i></b> Aree a valore naturalistico elevato per la notevole possibilità di evoluzione della vegetazione reale a quella potenziale in aree con ridotte limitazioni per lo sviluppo della vegetazione climatofila.
07	Cenosi di sostituzione delle leccete e delle sugherete: associazioni <i>Erico arborea-Arbutum unedonis</i> e <i>Pistacio lentisci-Calicotometum villosae</i> (sui substrati acidi) e <i>Clematido cirrhosae-Pistacietum lentisci</i> (sui substrati alcalini).  Localmente, garighe di degradazione a <i>Cistus monspeliensis</i> e <i>C. salvifolius</i> , riferibili all'associazione <i>Lavandulo stoechadis-Cistetum monspeliensis</i> .	<b>5210 Matorral arboreo di <i>Juniperus</i> sp. pl.</b> <b>5330 Arbusteti termo-mediterranei e pre-steppici</b> Aree a valore naturalistico da moderato a elevato per la discreta possibilità di evoluzione della vegetazione reale a quella potenziale in aree con evidenti limitazioni per lo sviluppo della vegetazione climatofila (rocciosità, erosione del suolo).
08	Macchie edafoxerofite dell' <i>Oleo-Ceratonion siliquae</i> e garighe della classe <i>Cisto-Lavanduletea</i> , in zone con abbondanti affioramenti rocciosi, elevata inclinazione ed esposizione meridionale, dove le comunità appartenenti alle serie climatofila (leccete e sugherete) non riescono ad instaurarsi.  Cenosi di sostituzione delle leccete e delle sugherete: associazioni <i>Erico arborea-Arbutum unedonis</i> e <i>Pistacio lentisci-Calicotometum villosae</i> (sui substrati acidi) e <i>Clematido cirrhosae-Pistacietum lentisci</i> (sui substrati alcalini).  Localmente, garighe di degradazione a <i>Cistus monspeliensis</i> e <i>C. salvifolius</i> , riferibili all'associazione <i>Lavandulo stoechadis-Cistetum monspeliensis</i> .	Aree a valore naturalistico moderato pur con discreta possibilità di evoluzione della vegetazione reale a quella potenziale in aree con evidenti limitazioni per lo sviluppo della vegetazione climatofila (rocciosità, erosione del suolo).
09	Zone ripariali edificate da boscaglie residuali di <i>Alnus glutinosa</i> alternate a saliceti	<b>92D0 Gallerie e forteti ripari meridionali (<i>Nerio-Tamaricetea</i> e <i>Securinegion tinctoriae</i>)</b> Aree a valore naturalistico elevato pur essendo ridotte in termini spaziali a causa delle modificazioni antropiche apportate al paesaggio talora per tagli ed incendi pregressi.
10	Aree antropizzate per attività agricole ed agropastorali Localmente, garighe di degradazione a <i>Cistus monspeliensis</i> e <i>C. salvifolius</i> , riferibili all'associazione <i>Lavandulo stoechadis-Cistetum monspeliensis</i> .	Aree a valore naturalistico ridotto a causa delle modificazioni antropiche apportate al paesaggio. Sporadica presenza di: <b>92A0 Foreste a galleria di <i>Salix alba</i> e <i>Populus alba</i></b>
14	Corpi idrici artificiali	Aree a valore naturalistico basso per la scarsa possibilità di evoluzione della vegetazione a

**NOTE**

Fonte: Piano di Gestione della ZSC Foresta di Monte Arcosu (ITB041105) approvato con Decreto Regionale n. 58 del 30/07/2008.  
Elaborato: Carta degli habitat e della vegetazione



REGIONE AUTONOMA DELLA SARDEGNA  
Assessorato dei Lavori Pubblici

**MEDAU**  
Intervento di ripristino del paramento di monte della diga principale e della diga secondaria ed integrazione dello schermo di tenuta  
Cig 82861868FF - Cup: E73E19002460001

STUDIO DI INCIDENZA AMBIENTALE

CARTA DEGLI HABITAT  
Tav./Elab. **V.05**  
Rev. **01**

Il Direttore del Servizio Opere Idriche e Idrogeologiche - RUP  
Ing. Costantino Azzena  
Maggio 2021