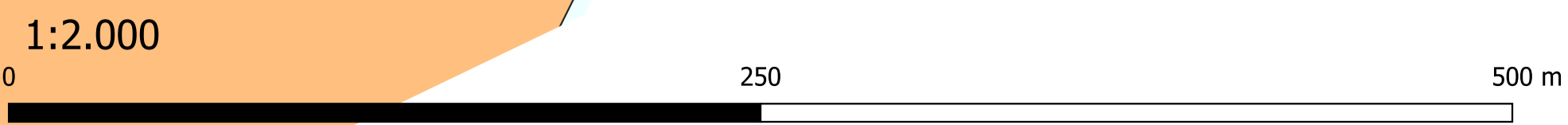
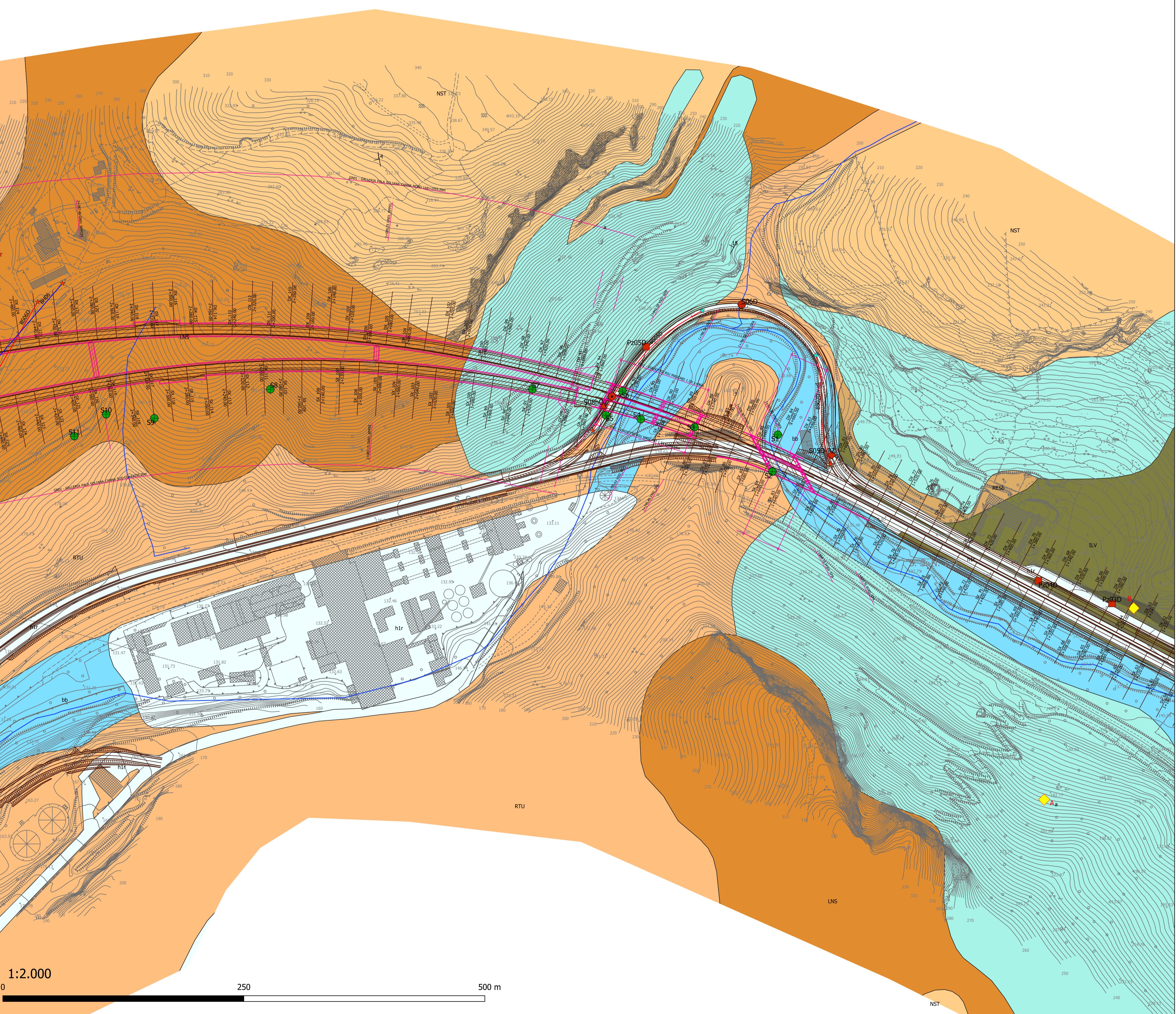
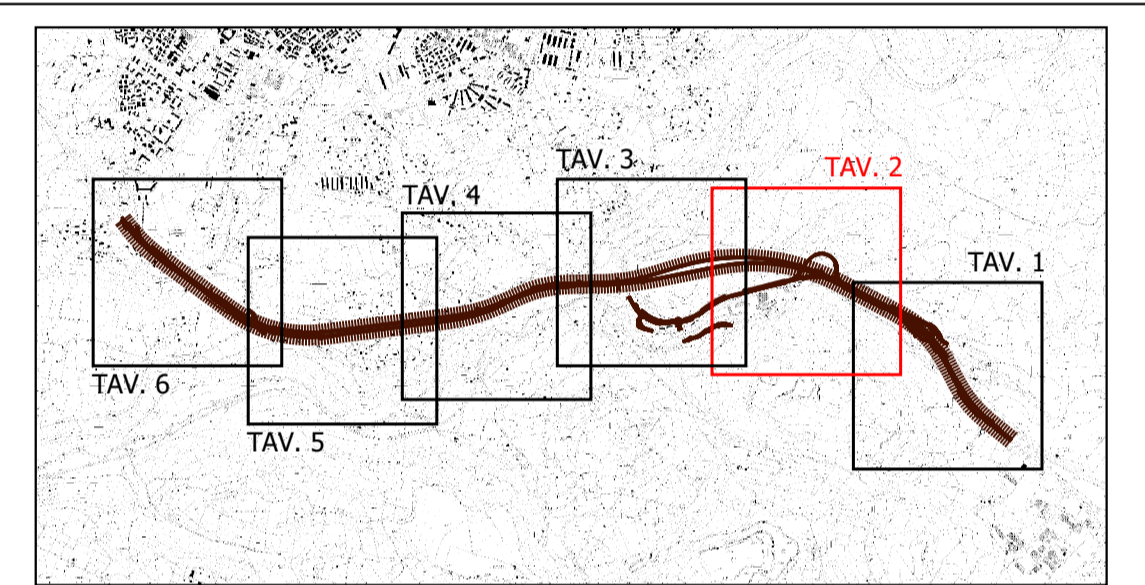


Legenda Simbologia	
— CA357 Nuovo tracciato stradale	Inizio e fine geofisica
— Viadotti e Gallerie	★ Fine
— Reticolo Idrografico	★ Inizio
<b>Indagini TecnoIn 2020</b>	<b>Indagini Preesistenti</b>
■ Pozzetto Geognostico	● Geognostica Geolavori 1999
● Sondaggio a c.c. con Down Hole	● Geognostica Tea 1999
● Sondaggio a c.c. con Piezometro	<b>Stratificazione</b>
● Sondaggio a Carotaggio continuo	— Giaciture
▲ Sondaggio a c.c. Orizzontale	◆ Punti aree di studio rilievo di campagna
<b>Geofisica TecnoIn 2020</b>	
— Stese ERT	
— Stese Sismica a Rifrazione	

Legenda Carta Geologica	
<b>DEPOSITI OLOCENICI</b>	
(M1) DEPOSITI ANTROPICI Materiali di origine e area antropica, sparsi sparsi. (M2) Depositi fluviali. OLOCENE	(R1) FORMAZIONE DI MORITA Astrazione argilla di silti (occlusi) di marne, marne arenose, silti e, nella parte alta calcareo marnoso. Localmente bituminoso. In stratificazione poco regolare. BURDIGALIANO SUP. - LANGHEANO
(L1-4) DEPOSITI DI VERSANTE Accumuli detritici di galee (arenacee) argillate, sovente emersi in abbondanza ma con carbonacee arenose, interrotti con nodi ricchi di materia organica, talora parzialmente cementati. OLOCENE	(R2) FORMAZIONE DI MOSES (R2A) Calcareniti e calcareniti argillose arenacee con noduli e noduli calcareo-argillosi e conglomerati di grigi a silti, ed elementi di quartz. (R2B) Arenarie e conglomerati di grigi a silti, ed elementi di quartz. (R2C) Silti calcareo-argillosi e calcareniti arenacee con interstratificazioni carbonatiche. (R2D) Silti calcareo-argillosi in genere di difficile spessore, alla base dei depositi carbonatici, con chert prevalentemente di vulcaniti e quartz, e subordinati depositi di argilla di colore scuro. BURDIGALIANO SUP.
(L5-6a-6d) DEPOSITI ALLUVIONALI Silti e silti argillosi. Silti e silti argillosi argillosi. OLOCENE	(O) FORMAZIONE DI OPPA NUOVA Silti calcareo-argillosi e silti e conglomerati arenacei ed elementi di basamento calcareo, silti argillosi, vulcaniti argillomarnose e calcari massicci (M2a). Anche da calcareo alluvionale e fluviatile. BURDIGALIANO 7 MEDIO-SUP.
<b>SUCCESSIONE SEDIMENTARIA OLIGO-MIOCENICA DEL LOGGIONO-SASSARESE</b>	(L) FORMAZIONE DEL RIO MINORE Chert calcareo con interstratificazioni di silti, silti e marne con nodi di calcareo, conglomerati e calcari calcareo-argillosi. BURDIGALIANO
(M3) FORMAZIONE DI MONTE SANTO Calcari calcareo-argillosi con interstratificazioni calcaree ed argille calcareo-argillosi, calcareniti e calcareniti calcareo-argillosi con livelli a noduli, noduli calcareo-argillosi, calcareniti, silti, silti argillosi, silti, silti argillosi. FORTONIANO - MESSAGANO INF.	(L) UNITA' DI MONTE DA SALIA Deposit di fluviatile in facies siltitica, pomiceo-bianco, bianco-grigi, ma variabile. BURDIGALIANO
(L) FORMAZIONE DI FLORINAS Arenarie calcareo-argillosi biancastre, più o meno cementate, con silti scuri alla base, di ambiente subaereo; nella parte alta interstratificazioni di arenarie calcareo-argillosi e calcareniti calcareo-argillosi, calcareniti calcareo-argillosi, calcareniti calcareo-argillosi, calcareniti calcareo-argillosi, calcareniti calcareo-argillosi, calcareniti calcareo-argillosi. SERRAVALLE	OSTRETTO VILCANICO DI ORO-CASTELBARDO



**Sanas**  
GRUPPO FS ITALIANE

**Direzione Progettazione e Realizzazione Lavori**

S.S.131 "Carlo Felice"  
Completamento itinerario Sassari - Olbia.  
Potenziamento e messa in sicurezza S.S.131  
dal km 192+500 al km 209+500.  
2° Lotto dal km 202+000 al km 209+500

**PROGETTO DEFINITIVO** COD. CA357

PROGETTAZIONE: **ATI VIA - SERING - VDP - BRENG**

<b>RESPONSABILE DELL'INTEGRAZIONE DELLE PRESTAZIONI SPECIFICHE:</b> Dott. Ing. Giovanni Piazza (Ord. Ing. Prov. Roma 427296)	<b>GRUPPO DI PROGETTAZIONE</b> MANDATARIA: <b>VIA INGEGNERIA</b> MANDATI: <b>SERING INGEGNERIA</b> <b>VDP</b> <b>BRENG BRIDGE ENGINEERING</b>
<b>PROGETTISTA:</b> Responsabile Tracciato stradale: Dott. Ing. Massimo Capasso (Ord. Ing. Prov. Roma 26031) Responsabile Struttura: Dott. Ing. Giovanni Piazza (Ord. Ing. Prov. Roma 27296) Responsabile Idraulica, Geotecnica e Impianti: Dott. Ing. Sergio Di Maio (Ord. Ing. Prov. Palermo 2872) Responsabile Ambiente: Dott. Ing. Francesco Ventura (Ord. Ing. Prov. Roma 14660)	<b>GEOLOGO:</b> Dott. Geol. Enrico Curcuruto (Ord. Geo. Regione Sicilia 986)
<b>COORDINATORE SICUREZZA IN FASE DI PROGETTAZIONE:</b> Dott. Ing. Matteo Di Girolamo (Ord. Ing. Prov. Roma 15138)	<b>RESPONSABILE SIA:</b> Dott. Ing. Francesco Ventura (Ord. Ing. Prov. Roma 14660)
<b>VISTO: IL RESPONSABILE DEL PROCEDIMENTO:</b> Dott. Ing. Edoardo Quattrone	

**GEOLOGIA, GEOTECNICA E SISMICA**  
 Carta Geologica  
 Tav. 2 di 6

CODICE PROGETTO	NOME FILE	REVISIONE	SCALA:
CA357_TO0GE00GEOCG02_12A	CA357_TO0GE00GEOCG02_12A	A	1:2000
PROGETTO	LV. PROG. ANNO	CODICE ELAB.	
D	D 21	T00GEO0GEOCG02	
C			
B			
A	EMISSIONE	GIU. 2021	FUCCELLETTI E. CURCURUTO G. PIAZZA
REV.	DESCRIZIONE	DATA	REDATTO VERIFICATO APPROVATO