

**PAI REGIONE SARDEGNA**  
 "Studio di dettaglio e approfondimento del quadro conoscitivo della pericolosità e del rischio da frana nel Sub-Bacino n.3 Coghinias-Blamu-Terno. Progetto di variante e revisione del P.A.I. Sardegna (di cui all'Art. 37, comma 1, delle vigenti Norme di Attuazione)"

**HG1 - MODERATA**  
I fenomeni franosi presenti o potenziali sono marginali

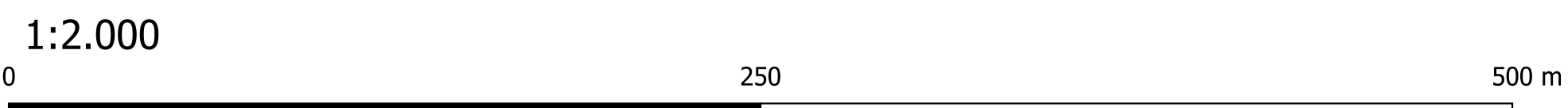
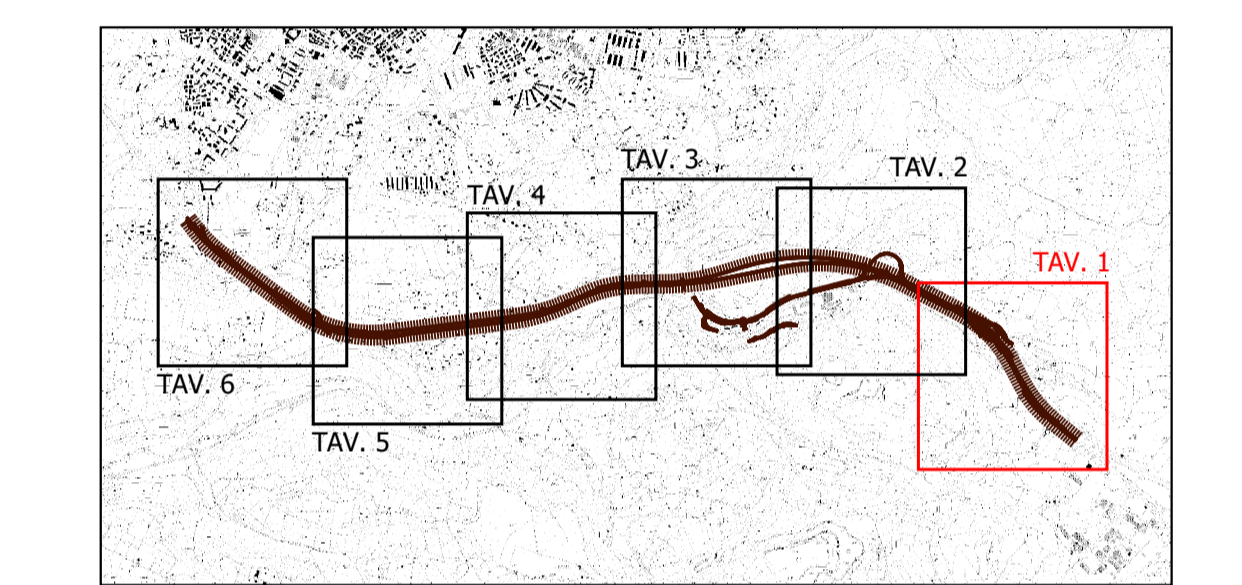
**HG2 - MEDIA**  
Zone in cui sono presenti solo frane stabilizzate non più riattivabili nelle condizioni climatiche attuali a meno di interventi antropici (assetti di equilibrio raggiunti naturalmente o mediante interventi di consolidamento) zone in cui esistono condizioni geologiche e morfologiche sfavorevoli alla stabilità dei versanti ma prive al momento di indicazioni morfologiche di movimenti gravitativi

**HG3 - ELEVATA**  
Zone in cui sono presenti frane quiescenti per la cui riattivazione ci si aspettano presumibilmente tempi pluriennali o pluridecennali; zone di possibile espansione areale delle frane attualmente quiescenti; zone in cui sono presenti indici geomorfologici di instabilità dei versanti in cui si possono verificare frane di reformazione presumibilmente in un intervallo di tempo pluriennale o pluridecennale

**HG4 - MOLTO ELEVATA**  
Zone in cui sono presenti frane attive, continue o stagionali; zone in cui è prevista l'espansione areale di una frana attiva, zone in cui sono presenti evidenze geomorfologiche di movimenti scipienti

**LEGENDA SIMBOLISMI**

<b>FORME FLUVIALI</b>	<b>FORME GRAVITATIVE</b>	<b>FORME ANTROPICHE</b>
Depositi alluvionali	Depositi di versante	Aree antropizzate
Scarpata di erosione fluviale	Orlo di scarpata	Rilevato stradale
Deflusso fluviale		





**Direzione Progettazione e Realizzazione Lavori**

S.S.131 "Carlo Felice"  
 Completamento itinerario Sassari - Olbia.  
 Potenziamento e messa in sicurezza S.S.131  
 dal km 192+500 al km 209+500.  
 2° Lotto dal km 202+000 al km 209+500

**PROGETTO DEFINITIVO** COD. CA357

**PROGETTAZIONE: ATI VIA - SERING - VDP - BRENG**

<p><b>RESPONSABILE DELL'INTEGRAZIONE DELLE PRESTAZIONI SPECIFICHE:</b>        Dott. Ing. Giovanni Piazza (Ord. Ing. Prov. Roma A27296)</p> <p><b>PROGETTISTA:</b>        Responsabile Tracciato stradale: Dott. Ing. Massimo Capasso (Ord. Ing. Prov. Roma 26031)        Responsabile Strutture: Dott. Ing. Giovanni Piazza (Ord. Ing. Prov. Roma 27296)        Responsabile Idraulica, Geotecnica e Impianti: Dott. Ing. Sergio Di Maio (Ord. Ing. Prov. Palermo 25727)        Responsabile Ambientale: Dott. Ing. Francesco Ventura (Ord. Ing. Prov. Roma 14660)</p> <p><b>GEOLOGO:</b>        Dott. Geol. Enrico Curcuruto (Ord. Geo. Regione Sicilia 986)</p> <p><b>COORDINATORE SICUREZZA IN FASE DI PROGETTAZIONE:</b>        Dott. Ing. Matteo Di Girolamo (Ord. Ing. Prov. Roma 15138)</p> <p><b>RESPONSABILE SIA:</b>        Dott. Ing. Francesco Ventura (Ord. Ing. Prov. Roma 14660)</p> <p><b>VISTO: IL RESPONSABILE DEL PROCEDIMENTO:</b>        Dott. Ing. Edoardo Quattrone</p>	<p><b>GRUPPO DI PROGETTAZIONE</b></p> <p><b>MANDATARIA:</b></p> <div style="display: flex; justify-content: space-around;">   </div> <p><b>MANDATARIO:</b></p> <div style="display: flex; justify-content: space-around;">   </div>
--	---

**GEOLOGIA, GEOTECNICA E SISMICA**  
 Carta Geomorfologica  
 Tav. 1 di 6

CODICE PROGETTO	NOME FILE	REVISIONE	SCALA:
PROGETTO	CA357_TO0GE00GEOCG07_12A		
D			
C			
B			
A	EMISSIONE	GIU. 2021	E.LUMI E.CURCURUTO G.PIAZZA
REV.	DESCRIZIONE	DATA	REDDATO VERIFICATO APPROVATO