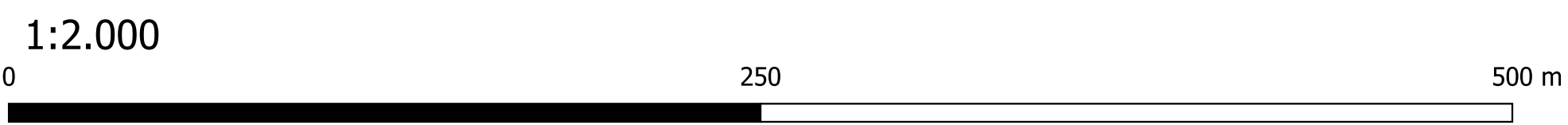
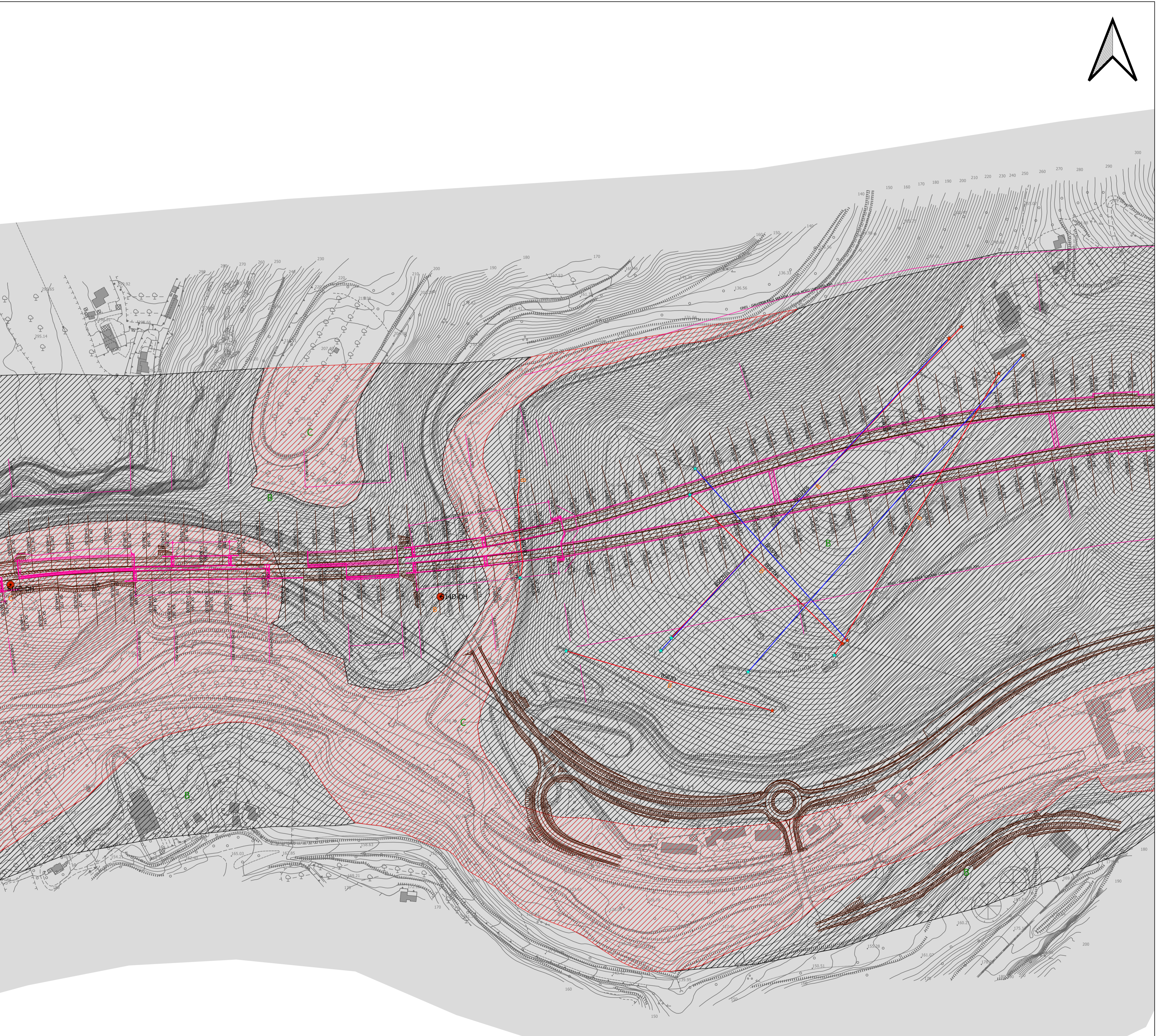
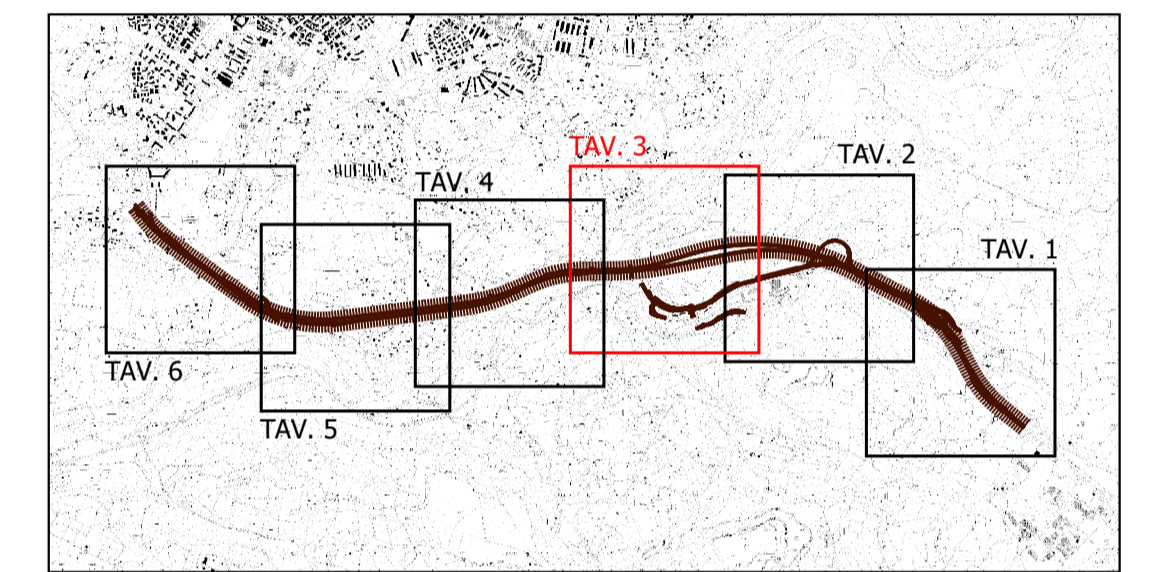


**Legenda Simbologia**

- CA357 Nuovo tracciato stradale
- Indagini Tecnoin 2020**
- Sondaggio attrezzato per prova Down-Hole con caterogira sismica del terreno (NTC2018)
- Geofisica 2020 Tecnoin**
- Stese ERT
- Stese Sismica a Rifrazione con categoria simca del terreno (NTC 2018)
- Inizio e fine geofisica 2020**
- ★ Fine
- ★ Inizio
- Zonazione Sismica (D.G.R. 30/03/04 n. 15/31)**
- 4
- Categorie di Sottosuolo (NTC 2018)**
- ▨ B
- ▨ C

Tabella C2.4.L - Intervalli di valori attribuiti a  $V_R$  al variare di  $V_S$  e  $C_U$

VITA NOMINALE $V_S$	VALORI DI $V_R$			
	CLASSE D'USO			
	I	II	III	IV
$\leq 10$	35	35	35	35
$\geq 50$	$\geq 35$	$\geq 50$	$\geq 75$	$\geq 100$
$\geq 100$	$\geq 70$	$\geq 100$	$\geq 150$	$\geq 200$



**Direzione Progettazione e Realizzazione Lavori**

S.S.131 "Carlo Felice"  
 Completamento itinerario Sassari - Olbia.  
 Potenziamento e messa in sicurezza S.S.131  
 dal km 192+500 al km 209+500.  
 2° Lotto dal km 202+000 al km 209+500

**PROGETTO DEFINITIVO**

COD. CA357

PROGETTAZIONE: **ATI VIA - SERING - VDP - BRENG**

RESPONSABILE DELL'INTEGRAZIONE DELLE PRESTAZIONI SPECIFICHE:  
 Dott. Ing. Giovanni Piazza (Ord. Ing. Prov. Roma A27296)

PROGETTISTA:  
 Responsabile Tracciato stradale: Dott. Ing. Massimo Capasso (Ord. Ing. Prov. Roma 26031)  
 Responsabile Strutture: Dott. Ing. Giovanni Piazza (Ord. Ing. Prov. Roma 27296)  
 Responsabile Idraulica, Geotecnica e Impianti: Dott. Ing. Sergio Di Maio (Ord. Ing. Prov. Palermo 2872)  
 Responsabile Ambiente: Dott. Ing. Francesco Ventura (Ord. Ing. Prov. Roma 14660)

GRUPPO DI PROGETTAZIONE



GEOLOGO:  
 Dott. Geol. Enrico Curcuruto (Ord. Geo. Regione Sicilia 986)

COORDINATORE SICUREZZA IN FASE DI PROGETTAZIONE:  
 Dott. Ing. Matteo Di Girolamo (Ord. Ing. Prov. Roma 15138)

RESPONSABILE SIA:  
 Dott. Ing. Francesco Ventura (Ord. Ing. Prov. Roma 14660)

VISTO: IL RESPONSABILE DEL PROCEDIMENTO:  
 Dott. Ing. Edoardo Quattrone

**GEOLOGIA, GEOTECNICA E SISMICA**  
 Carta Zonazione sismica  
 Tav. 3 di 6

CODICE PROGETTO	NOME FILE	REVISIONE	SCALA:
PROGETTO	CA357_TO0GEOGEOCS03_06A		
PROG. ANNO	CODICE ELAB.		
D 21	T00GEOGEOCS03	A	1:2000
D			
C			
B			
A	EMISSIONE	GIU. 2021	FUCCELLETTI E. CURURUTO G. PIAZZA
REV.	DESCRIZIONE	DATA	REDATTO VERIFICATO APPROVATO