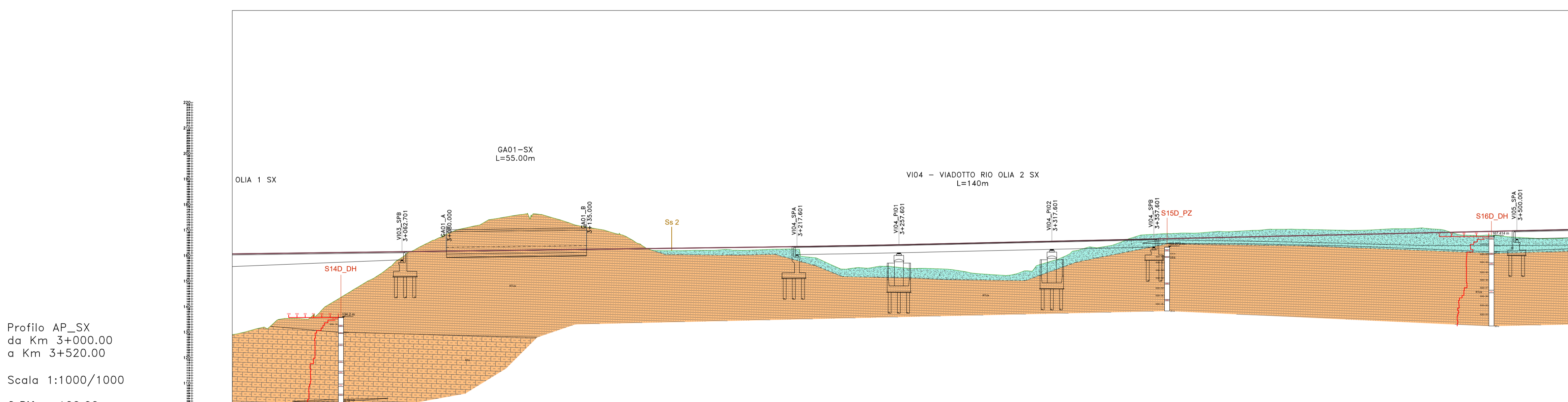


NUMERO SEZIONE	SX_126	SX_127	SX_128	SX_129	SX_130	SX_131	SX_132	SX_133	SX_134	SX_135	SX_136	SX_137	SX_138	SX_139	SX_140	SX_141	SX_142	SX_143	SX_144	SX_145	SX_146	SX_147	SX_148	SX_149	SX_150	SX_151	SX_152	
DISTANZE PARZIALI	20.0	20.0	20.0	20.0	20.0	20.0	20.0	20.0	20.0	20.0	20.0	20.0	20.0	20.0	20.0	20.0	20.0	20.0	20.0	20.0	20.0	20.0	20.0	20.0	20.0	20.0	20.0	20.0
PROGRESSIVE	2+500.00	2+520.00	2+540.00	2+560.00	2+580.00	2+600.00	2+620.00	2+640.00	2+660.00	2+680.00	2+700.00	2+720.00	2+740.00	2+760.00	2+780.00	2+800.00	2+820.00	2+840.00	2+860.00	2+880.00	2+900.00	2+920.00	2+940.00	2+960.00	2+980.00	3+000.00	3+020.00	
QUOTE PROGETTO	154.31	154.57	154.82	155.08	155.33	155.59	155.84	156.10	156.36	156.61	156.87	157.12	157.38	157.63	157.89	158.15	158.40	158.66	158.91	159.17	159.42	159.68	159.93	160.19	160.45	160.70	160.96	
QUOTE TERRENO	239.32	244.53	250.78	255.70	257.72	259.49	258.27	256.10	250.54	243.92	236.59	228.84	221.96	218.02	213.40	208.97	204.06	199.09	193.13	182.34	169.96	156.41	134.31	126.78	127.19	129.78	135.36	
DIFFERENZA QUOTE	-85.01	-89.96	-95.96	-100.63	-102.39	-103.90	-102.43	-100.00	-94.18	-87.31	-79.72	-71.82	-64.58	-60.38	-56.52	-50.82	-45.66	-40.43	-34.22	-23.17	-10.54	3.27	25.63	33.41	33.25	30.92	25.59	

Profilo AP_SX
da Km 2+500.00
a Km 3+020.00
Scala 1:1000/1000
Q.Rif. : 100.00

Profilo AP_SX
da Km 3+000.00
a Km 3+520.00
Scala 1:1000/1000
Q.Rif. : 100.00



NUMERO SEZIONE	SX_151	SX_152	SX_153	SX_154	SX_155	SX_156	SX_157	SX_158	SX_159	SX_160	SX_161	SX_162	SX_163	SX_164	SX_165	SX_166	SX_167	SX_168	SX_169	SX_170	SX_171	SX_172	SX_173	SX_174	SX_175	SX_176	SX_177
DISTANZE PARZIALI	20.0	20.0	20.0	20.0	20.0	20.0	20.0	20.0	20.0	20.0	20.0	20.0	20.0	20.0	20.0	20.0	20.0	20.0	20.0	20.0	20.0	20.0	20.0	20.0	20.0	20.0	20.0
PROGRESSIVE	3+000.00	3+020.00	3+040.00	3+060.00	3+080.00	3+100.00	3+120.00	3+140.00	3+160.00	3+180.00	3+200.00	3+220.00	3+240.00	3+260.00	3+280.00	3+300.00	3+320.00	3+340.00	3+360.00	3+380.00	3+400.00	3+420.00	3+440.00	3+460.00	3+480.00	3+500.00	3+520.00
QUOTE PROGETTO	160.70	160.96	161.21	161.47	161.72	161.98	162.23	162.49	162.75	163.00	163.26	163.54	163.88	164.27	164.72	165.17	165.62	166.08	166.53	166.98	167.43	167.89	168.34	168.79	169.24	169.69	170.15
QUOTE TERRENO	128.78	135.36	144.41	157.42	168.28	174.51	175.32	170.31	162.32	162.00	162.12	159.61	155.11	155.09	154.24	152.21	156.55	163.78	168.48	169.24	170.00	170.15	169.91	170.63	167.97	167.13	166.87
DIFFERENZA QUOTE	-30.92	-25.59	-16.80	-4.04	-6.56	-12.53	-13.09	-7.82	0.42	1.01	1.14	5.93	8.76	9.18	10.48	12.96	7.07	2.29	-1.95	-2.26	-2.57	-2.26	-1.57	-1.84	1.28	2.57	3.28

Legenda Carta Geologica

DEPOSITI OLOCENICI

- (T1) TERRENO VEGETALE. Sottile, fino a sregia con la presenza di conglomerati sub-arenacei. Presenza di materiale organico.
- (B1) RILEVATO STRADALE. Terreno di posa del manto stradale composto da ghiaie e sabbie.
- (a) DEPOSITI DI VERSANTE. Accumuli detritici di classi eterometriche angolari, avendo origine in falde abbondante matrice fine sabbiosa-limosa, intercalati con nuclei ricchi di materia organica, talora parzialmente cementati.
- (b1) DEPOSITI ALLUVIONALI. Sabbie siltose, Sabbie siltose argillose, Argille e sabbie siltose, (b2) Sabbie ghiaiose.

SUCCESSIONE SEDIMENTARIA OLOGO-MIOCENICA DEL LOGGIONO-SASSARESE

- (N1) FORMAZIONE DI MONTE SANTO. Calcarei bioclastici di piattaforma interna con rare intercalazioni calcareose ad eguali bioclasti, (N2) a tratti fossiliferi, calcarenite e calcareniti cinerostrofate, con livelli a noduli, con foraminiferi bentonici, gastropodi, brachiopodi.
- (L1) FORMAZIONE DI FLORENZA. Arenarie quarzo-feldspatiche biancastre, più o meno cementate, con silti scure alla base, di ambiente deltico, nella parte alta intercalazione di arenarie quarzo-feldspatiche e microconglomerati di ambiente marino, a cemento carbonaceo, con noduli algali, brachiopodi e bivalvi.
- (M1) FORMAZIONE DI BORUTTA. Marna, marne arenacee, (M2) calcareniti, (M3) silti in alternanza ritmica e (M4) sabbie siltose. (M) Presenza di vuoti all'interno della formazione.
- (R1) FORMAZIONE DI MARE. (R1a) Calcareniti e calcareniti algali sovente intercalate con calcaree a livello, calcareniti calcaree e coralli, (R1b) Arenarie e conglomerati da grigi a beige, ad elementi di quarzo, metacristallinici e calcareo calcareo localmente con intercalazioni carbonatiche, (R1c) Livelli conglomeratici in genere di debbole spessore, alla base dei depositi carbonatici, con cospicui prevalenze di vulcaniti e quarzo, e calcareniti detritici di argille di debbole spessore.

DEPOSITI DI MARE SA SIVA. Depositi di flusso proclastico non salati, pomico cenericeo a stratificazione piano-parallela e alla base depositi di caduta massi. (S1) Fratture calcaree sabbiose a grana fine, (S2) Fratture sabbiose grossolane con frammenti di quarzo e minerali ferrosi.

Legenda Simbolismi Geotecnica

INDAGINI 2020

- SnD** Sondaggio Geognostico
- SnD_PZ** Sondaggio Geognostico con piezometro
- SnD_DH** Sondaggio Geognostico con Down Hole
- PznD** Pozzetto Geognostico

INDAGINI PRECEDENTI

- Sn** Geotecnica Geolavori
- Ssn** Geotecnica Teia

COLONNINA SONDAGGI

- Quota boccaforo
- Profondità dal boccaforo
- Livello falda dal boccaforo
- Prove penetrometriche SPT
- Prove resistenza meccanica
- MPMn
- Prova Lugeon
- Campione Rimaneggiato
- Campione Indisturbato
- Campione Litide

COLONNINA POZZETTI

- Quota boccaforo
- Profondità dal boccaforo
- Livello falda dal boccaforo
- Campioni rimaneggiati e indisturbati

Simboli:

- Tracciato stradale
- Contatti stratigrafici
- Contatti stratigrafici erosivi
- Contatti stratigrafici presunti
- Livello falda
- Prova Sismica a Rifrazione
- Prova ERT
- Inizio stesa geofisica
- Fine stesa geofisica
- Grafico velocità onde S

Sanas
GRUPPO FS ITALIANE
Direzione Progettazione e Realizzazione Lavori

S.S.131 "Carlo Felice"
Completamento itinerario Sassari - Olbia.
Potenziamento e messa in sicurezza S.S.131
dal km 192+500 al km 209+500.
2° Lotto dal km 202+000 al km 209+500

PROGETTO DEFINITIVO COD. CA357

PROGETTAZIONE: **ATI VIA - SERING - VDP - BRENG**

RESPONSABILE DELL'INTEGRAZIONE DELLE PRESTAZIONI SPECIALI: **Gruppo Progettazione**

PROGETTISTA: **VIA INGEGNERIA**

COORDINATORE SICUREZZA IN FASE DI PROGETTAZIONE: **BRENG**

RESPONSABILE SIA: **BRENG**

VISTO: IL RESPONSABILE DEL PROCEDIMENTO:

GEOLOGIA, GEOTECNICA E SISMICA
Profilo Geologico Asse Sinistro
Tav. 3 di 6

CODICE PROGETTO	NOME FILE	REVISIONE	SCALA:
PROGETTO	CA357_TO0GE00GEOFG09_12A	A	1:1000/1000
D			
C			
B			
A	EMISSIONE	GIU. 2021	E.ULMI
REV.	DESCRIZIONE	DATA	REDDATO
		VERIFICATO	APPROVATO