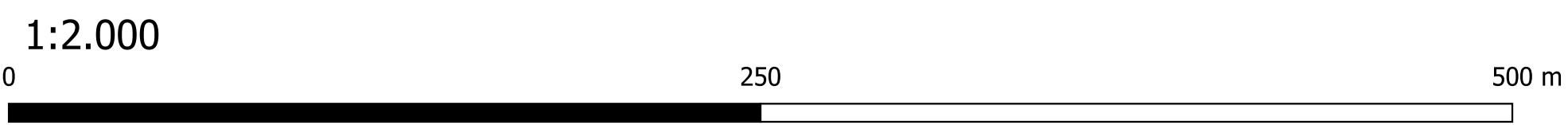
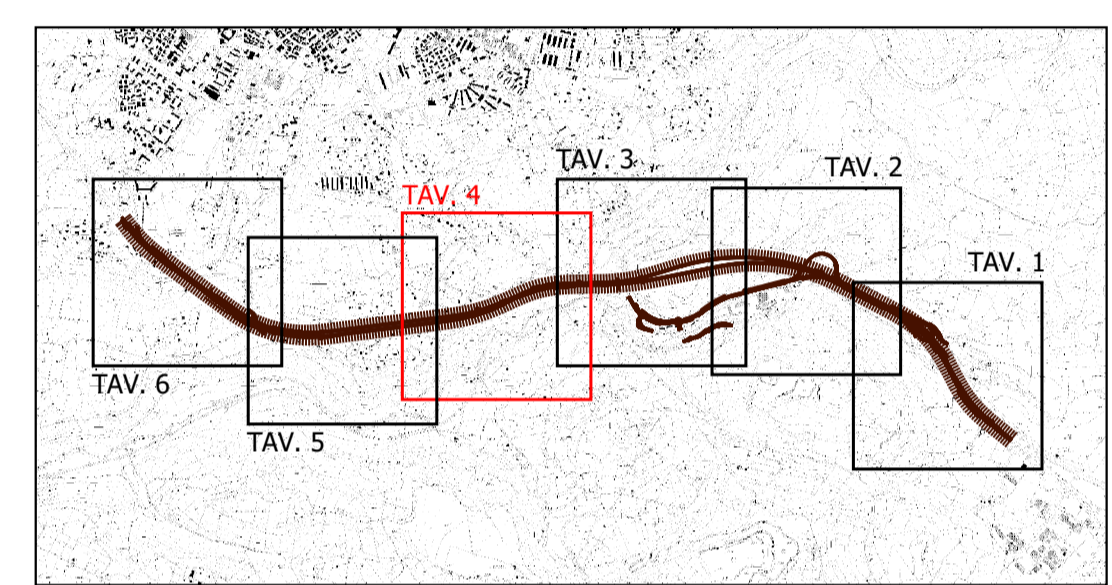
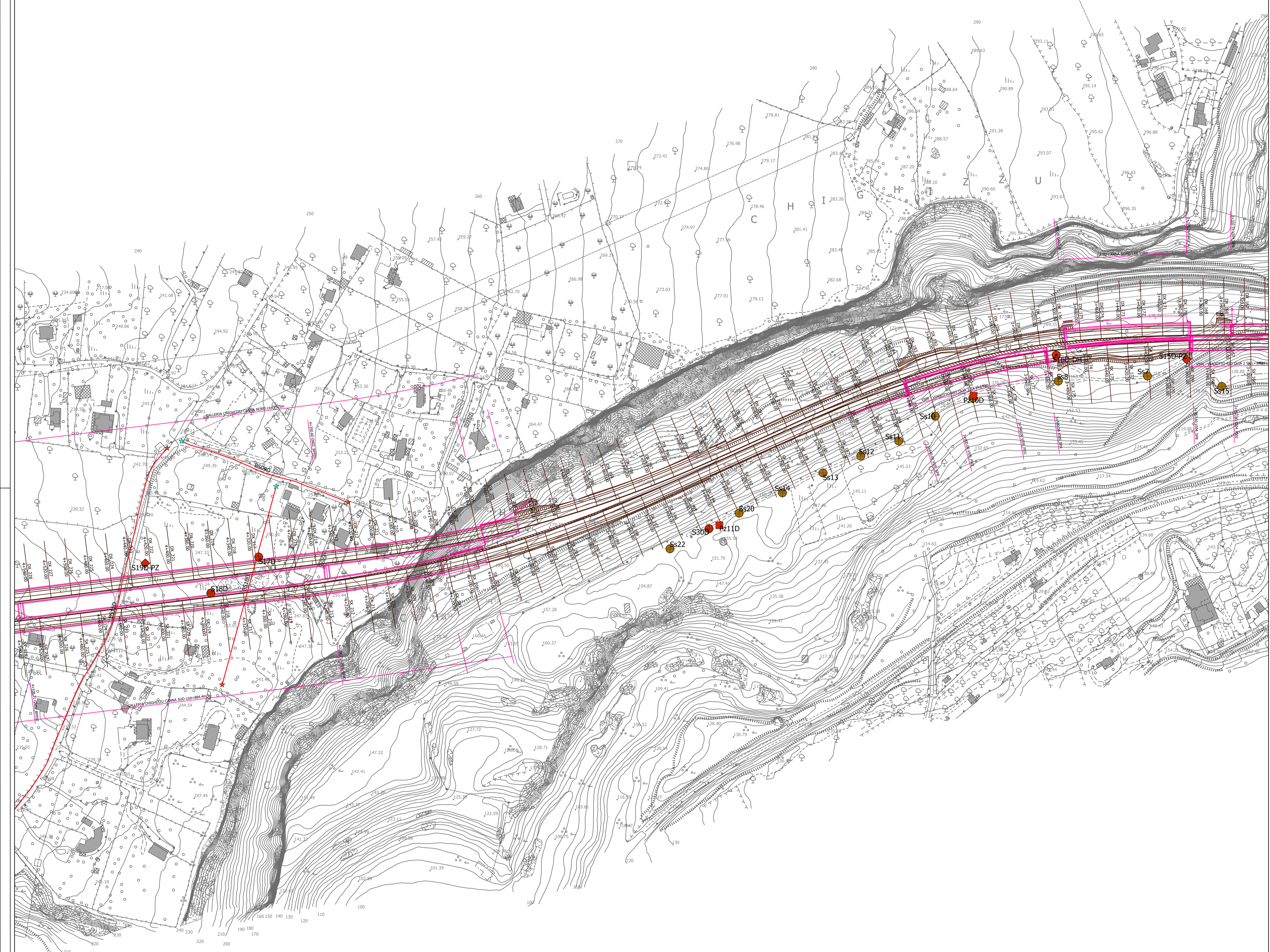


- Legenda Simbologia**
- CA357 Nuovo tracciato stradale
 - Viadotti e Gallerie
 - Indagini TecnoIn 2020**
 - Pozzetto Geognostico
 - Sondaggio a c.c. con Down Hole
 - Sondaggio a c.c. con Piezometro
 - Sondaggio a c.c. Orizzontale
 - Indagini Preesistenti**
 - Geognostica Geolavori 1999
 - Geognostica Tea 1999
 - Geofisica TecnoIn 2020**
 - Stese ERT
 - Stese Sismica a Rifrazione
 - Inizio e fine geofisica**
 - ★ Fine
 - ★ Inizio



Sanas
GRUPPO FS ITALIANE

Direzione Progettazione e Realizzazione Lavori

S.S.131 "Carlo Felice"
Completamento itinerario Sassari - Olbia.
Potenziamento e messa in sicurezza S.S.131
dal km 192+500 al km 209+500.
2° Lotto dal km 202+000 al km 209+500

PROGETTO DEFINITIVO COD. CA357

PROGETTAZIONE: **ATI VIA - SERING - VDP - BRENG**

RESPONSABILE DELL'INTEGRAZIONE DELLE PRESTAZIONI SPECIFICHE: Dott. Ing. Giovanni Piazza (Ord. Ing. Prov. Roma A27296)	GRUPPO DI PROGETTAZIONE MANDATARIA: VIA INGEGNERIA MANDANTE: SERING INGEGNERIA
PROGETTISTA: Responsabile Tracciato stradale: Dott. Ing. Massimo Capasso (Ord. Ing. Prov. Roma 26031) Responsabile Strutture: Dott. Ing. Giovanni Piazza (Ord. Ing. Prov. Roma 27296) Responsabile Idraulica, Geotecnica e Impianti: Dott. Ing. Sergio Di Maio (Ord. Ing. Prov. Palermo 2872) Responsabile Ambientale: Dott. Ing. Francesco Ventura (Ord. Ing. Prov. Roma 14660)	GEOLOGO: Dott. Geol. Enrico Curcuruto (Ord. Geo. Regione Sicilia 986) COORDINATORE SICUREZZA IN FASE DI PROGETTAZIONE: Dott. Ing. Matteo Di Girolamo (Ord. Ing. Prov. Roma 15138) RESPONSABILE SIA: Dott. Ing. Francesco Ventura (Ord. Ing. Prov. Roma 14660)
VISTO: IL RESPONSABILE DEL PROCEDIMENTO: Dott. Ing. Edoardo Quattrone	

GEOLOGIA, GEOTECNICA E SISMICA
Planimetria con ubicazioni indagini
Tav. 4 di 6

CODICE PROGETTO	NOME FILE	REVISIONE	SCALA:
CA357_TO0GEO0GETPU04_06A	CA357_TO0GEO0GETPU04_06A	A	1:2000
PROGETTO	ELAB.	DATA	REDAZIONE
D	D	GIU. 2021	F.PUCCI
C			E.CURCURUTO
B			G.PIAZZA
A	EMISSIONE		
REV.	DESCRIZIONE	DATA	REDAZIONE
			VERIFICATO
			APPROVATO