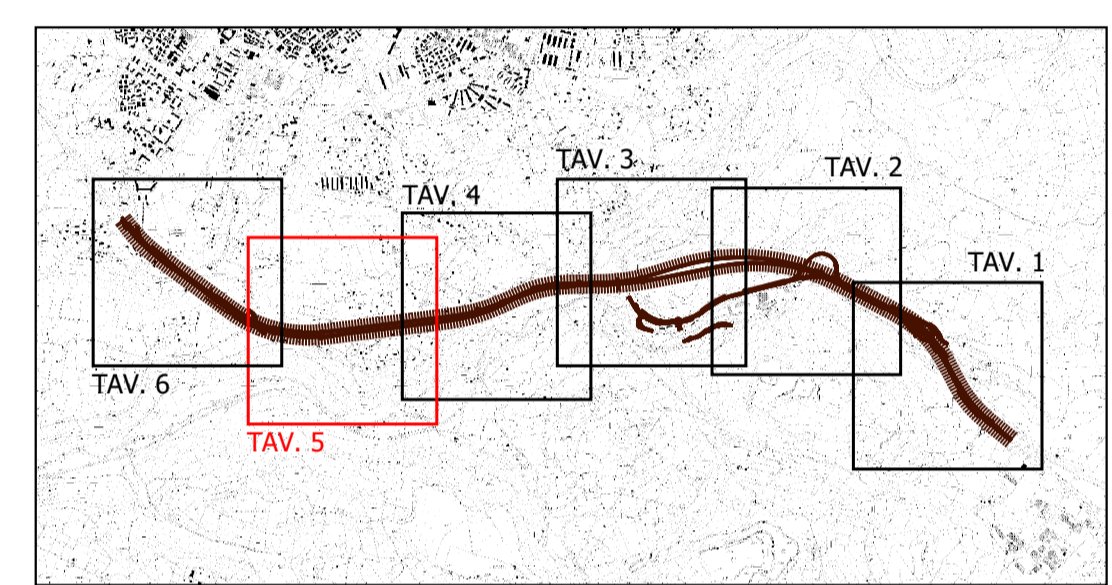
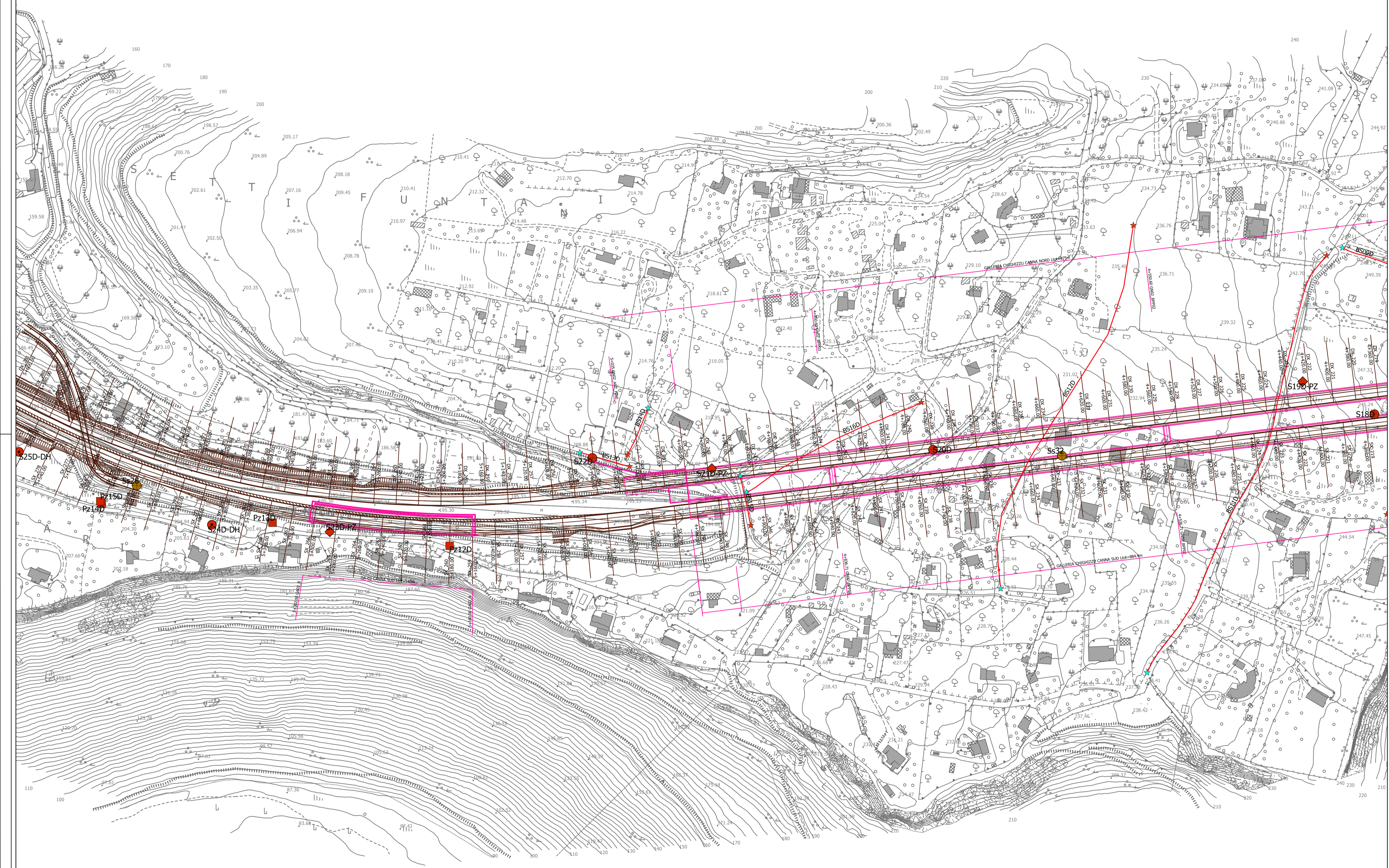


Legenda Simbologia

— CA357 Nuovo tracciato stradale	Inizio e fine geofisica
— Viadotti e Gallerie	★ Fine
Indagini TecnoIn 2020	★ Inizio
■ Pozzetto Geognostico	Indagini Preesistenti
● Sondaggio a c.c. con Down Hole	● Geonostica Geolavori 1999
◆ Sondaggio a c.c. con Piezometro	● Geonostica Tea 1999
● Sondaggio a Carotaggio continuo	
▲ Sondaggio a c.c. Orizzontale	
Geofisica TecnoIn 2020	
— Stese ERT	
— Stese Sismica a Rifrazione	



Sanas
GRUPPO FS ITALIANE

Direzione Progettazione e Realizzazione Lavori

S.S.131 "Carlo Felice"
Completamento itinerario Sassari - Olbia.
Potenziamento e messa in sicurezza S.S.131
dal km 192+500 al km 209+500.
2° Lotto dal km 202+000 al km 209+500

PROGETTO DEFINITIVO COD. CA357

PROGETTAZIONE: **ATI VIA - SERING - VDP - BRENG**

<p>RESPONSABILE DELL'INTEGRAZIONE DELLE PRESTAZIONI SPECIFICHE: Dott. Ing. Giovanni Piazza (Ord. Ing. Prov. Roma A27296)</p> <p>PROGETTISTA: Responsabile Tracciato stradale: Dott. Ing. Massimo Capasso (Ord. Ing. Prov. Roma 26031) Responsabile Strutture: Dott. Ing. Giovanni Piazza (Ord. Ing. Prov. Roma 27296) Responsabile Idraulica, Geotecnica e Impianti: Dott. Ing. Sergio Di Maio (Ord. Ing. Prov. Palermo 2872) Responsabile Ambientale: Dott. Ing. Francesco Ventura (Ord. Ing. Prov. Roma 14660)</p> <p>GEOLOGO: Dott. Geol. Enrico Curcuruto (Ord. Geo. Regione Sicilia 986)</p> <p>COORDINATORE SICUREZZA IN FASE DI PROGETTAZIONE: Dott. Ing. Matteo Di Girolamo (Ord. Ing. Prov. Roma 15138)</p> <p>RESPONSABILE SIA: Dott. Ing. Francesco Ventura (Ord. Ing. Prov. Roma 14660)</p> <p>VISTO: IL RESPONSABILE DEL PROCEDIMENTO: Dott. Ing. Edoardo Quattrone</p>	<p>GRUPPO DI PROGETTAZIONE</p> <p>MANDATARIA: VIA INGEGNERIA</p> <p>MANDATARIA: SERING INGEGNERIA</p> <p>MANDATARIA: VDP</p> <p>MANDATARIA: BRENG BRIDGE ENGINEERING</p>
--	---

GEOLOGIA, GEOTECNICA E SISMICA
Planimetria con ubicazioni indagini
Tav. 5 di 6

CODICE PROGETTO CA357_T00GEO0GETPU05_06A	NOME FILE CA357_T00GEO0GETPU05_06A	REVISIONE A	SCALA: 1:2000
PROGETTO DPCA0357	LV. PROG. ANNO D 21	CODICE ELAB. T00GEO0GETPU05	

D					
C					
B					
A	EMISSIONE	GIU. 2021	F.PUCCI	E.CURCURUTO	G.PIAZZA
REV.	DESCRIZIONE	DATA	REDATTO	VERIFICATO	APPROVATO

