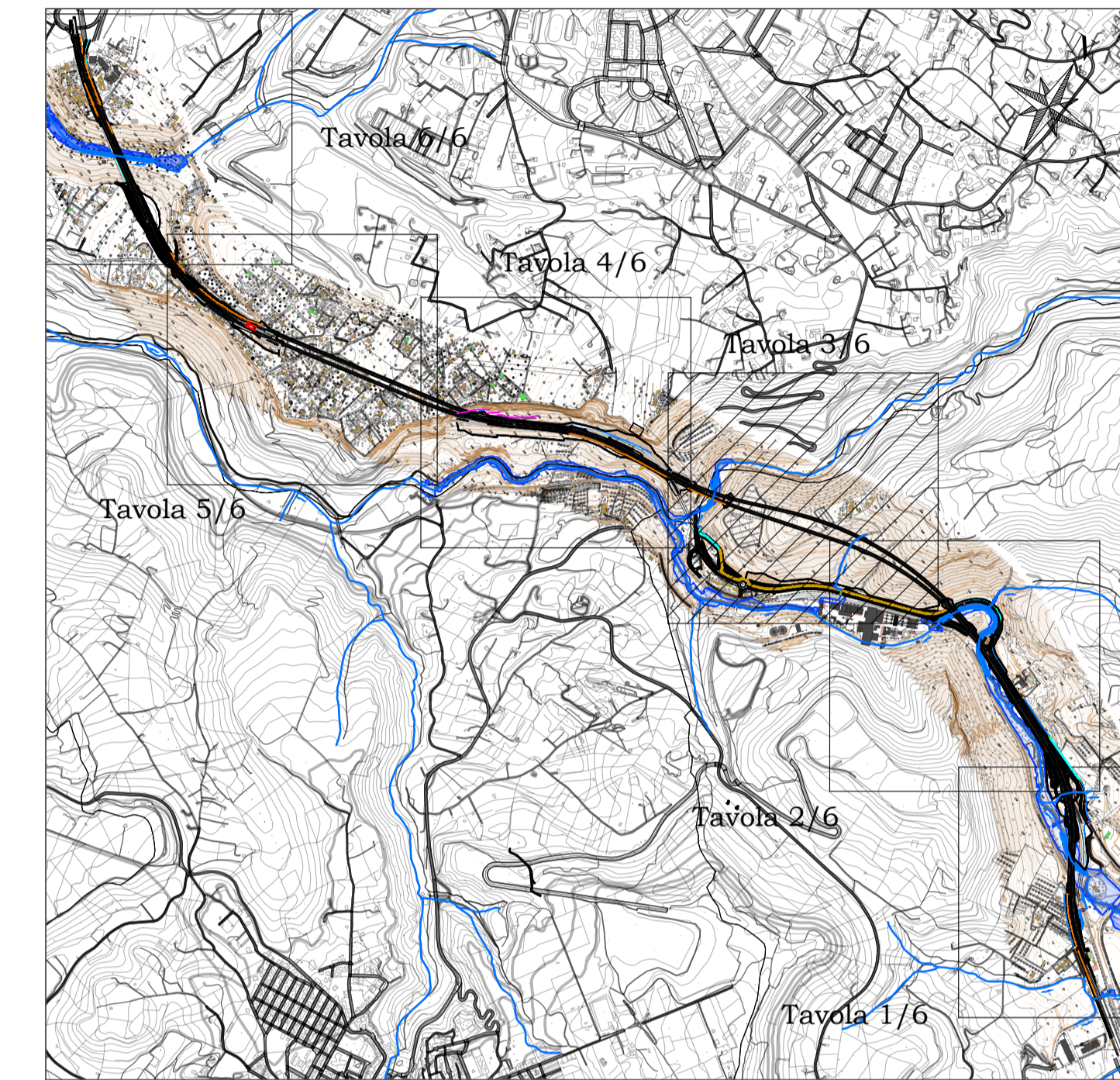


Scala 1:2.000

Reticolo idrografico RAS		Corsi d'acqua bacini principali	Competenza Genio Civile R.D.523/1904
Elemento Idrico (Rio/Fiume)		Corso d'acqua indagato, sezione di simulazione e relativo codice identificativo.	
		Esondazione con tempo di ritorno Tr=200 anni	
		Aree inondabili da piene con portate di colmo caratterizzate da tempi di ritorno di 200 anni	



Mappa chiave Scala 1:25.000

Sanas
GRUPPO FS ITALIANE

Direzione Progettazione e Realizzazione Lavori

S.S.131 "Carlo Felice"
Completamento itinerario Sassari - Olbia.
Potenziamento e messa in sicurezza S.S.131 dal km 192+500 al km 209+500.
2° Lotto dal km 202+000 al km 209+500

PROGETTO DEFINITIVO COD. CA357

PROGETTAZIONE: ATI VIA - SERING - VDP - BRENG	
RESPONSABILE DELL'INTEGRAZIONE DELLE PRESTAZIONI SPECIALISTICHE: Dott. Ing. Giovanni Piazza (Ord. Ing. Prov. Roma A27296)	GRUPPO DI PROGETTAZIONE MANDATARIA: VIA INGENNERIA MANDANTE: SERING INGENNERIA
PROGETTISTA: Responsabile Tracciato stradale: Dott. Ing. Massimo Capasso (Ord. Ing. Prov. Roma 26031) Responsabile Strutture: Dott. Ing. Giovanni Piazza (Ord. Ing. Prov. Roma 22296) Responsabile Idraulica, Geotecnica e Impianti: Dott. Ing. Sergio Di Maio (Ord. Ing. Prov. Palermo 2872) Responsabile Ambiente: Dott. Ing. Francesco Ventura (Ord. Ing. Prov. Roma 14660)	vdp BRENG BRIDGE ENGINEERING
GEOLOGO: Dott. Geol. Enrico Curcuruto (Ord. Geo. Regione Sicilia 966)	
COORDINATORE SICUREZZA IN FASE DI PROGETTAZIONE: Dott. Ing. Matteo Di Girolamo (Ord. Ing. Prov. Roma 15138)	
RESPONSABILE SIA: Dott. Ing. Francesco Ventura (Ord. Ing. Prov. Roma 14660)	
VISTO: IL RESPONSABILE DEL PROCEDIMENTO: Dott. Ing. Edoardo Quattrone	

IDROLOGIA E IDRAULICA
Planimetria delle aree di esondazione POST OPERAM
Tavola 3 di 6

CODICE PROGETTO PROGETTO: DPCA0357	LIV. PROG. ANNO D 20	NOME FILE CA357_TO0ID00IDRPL12_A	REVISIONE A	SCALA: 1:2.000
CODICE ELAB.: T00ID00IDRPL12				

D				
C				
B				
A	EMISSIONE	GIU.2021	A. CECOTTI	M.A. CUCCARO G.PIAZZA
REV.	DESCRIZIONE	DATA	REDATTO	VERIFICATO APPROVATO