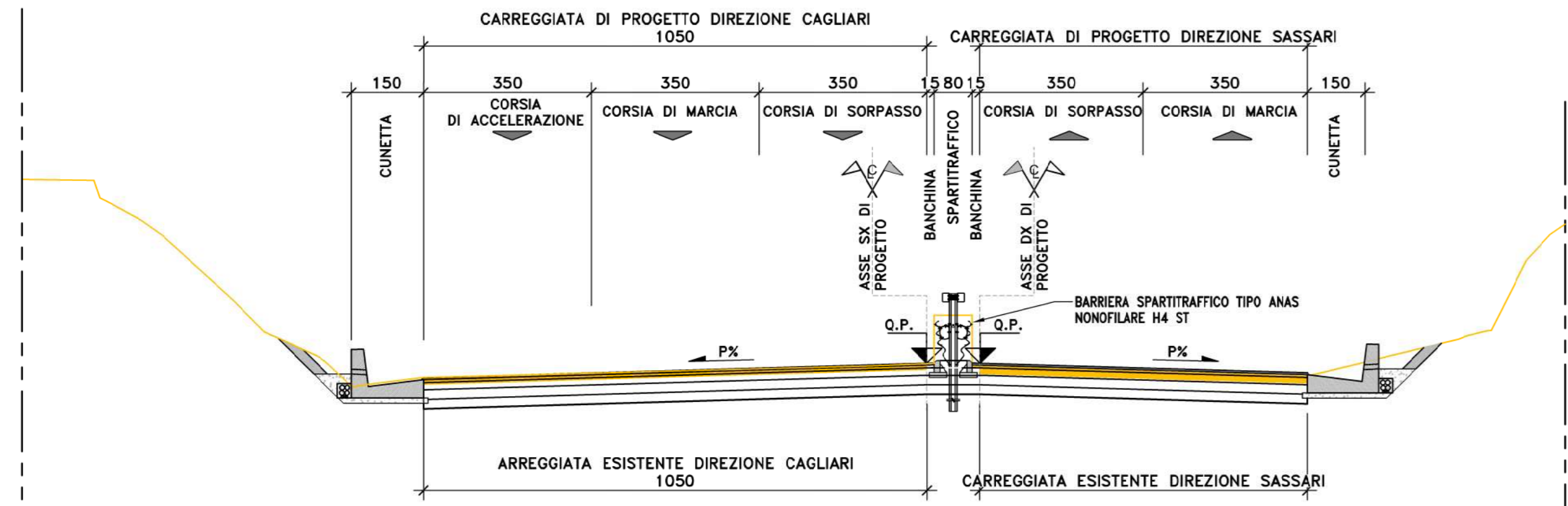
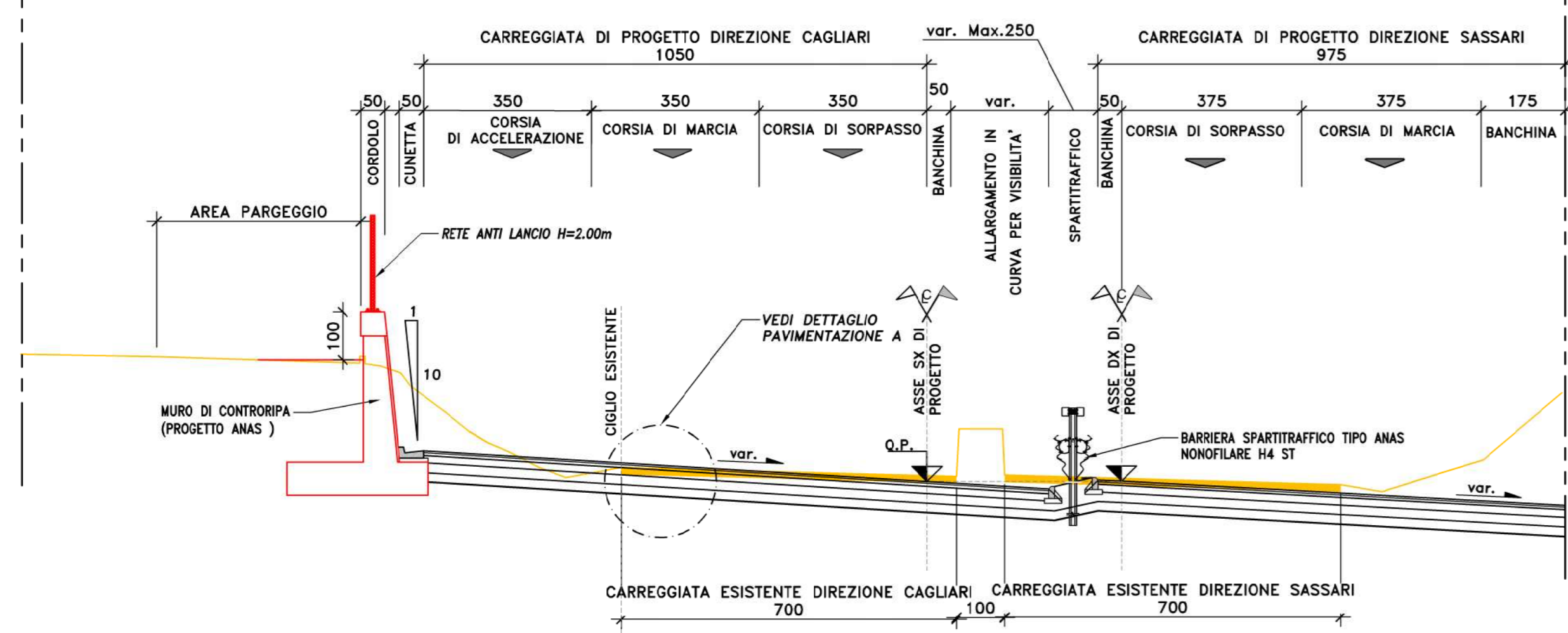


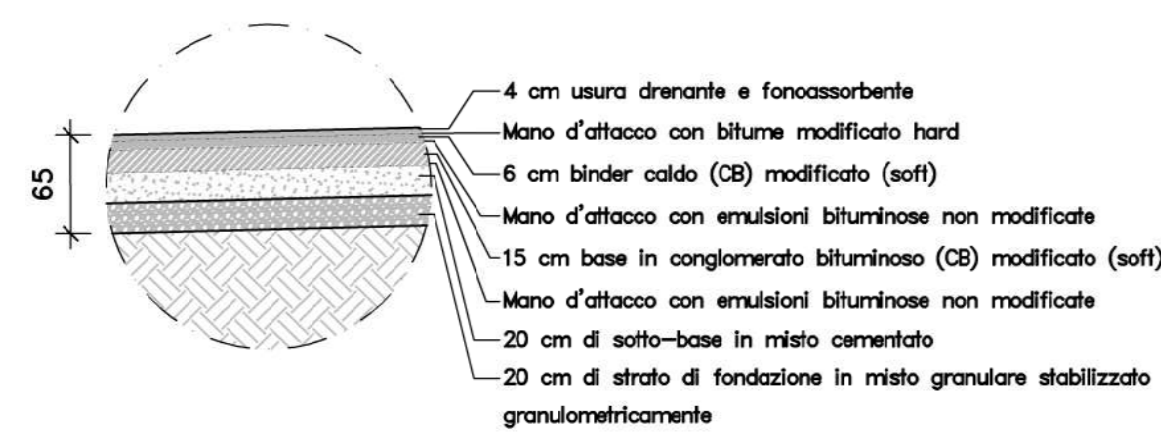
SEZIONE DI ATTACCO CON STRADA ESISTENTE (FINE PROGETTO)
SCALA 1:100



SEZIONE TIPO DI PROGETTO
TRATTO DI RACCORDO ALLA SEZIONE DI ATTACCO CON STRADA ESISTENTE
SCALA 1:100

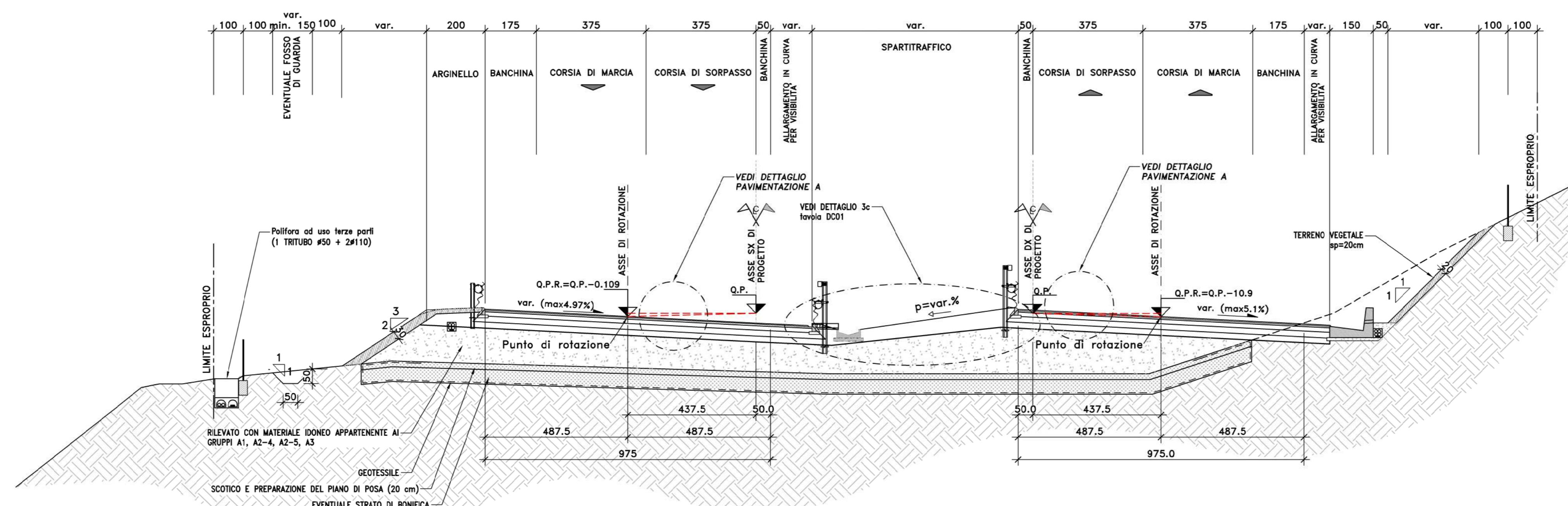


DETTAGLIO PAVIMENTAZIONE A- ASSE PRINCIPALE
SCALA 1:50

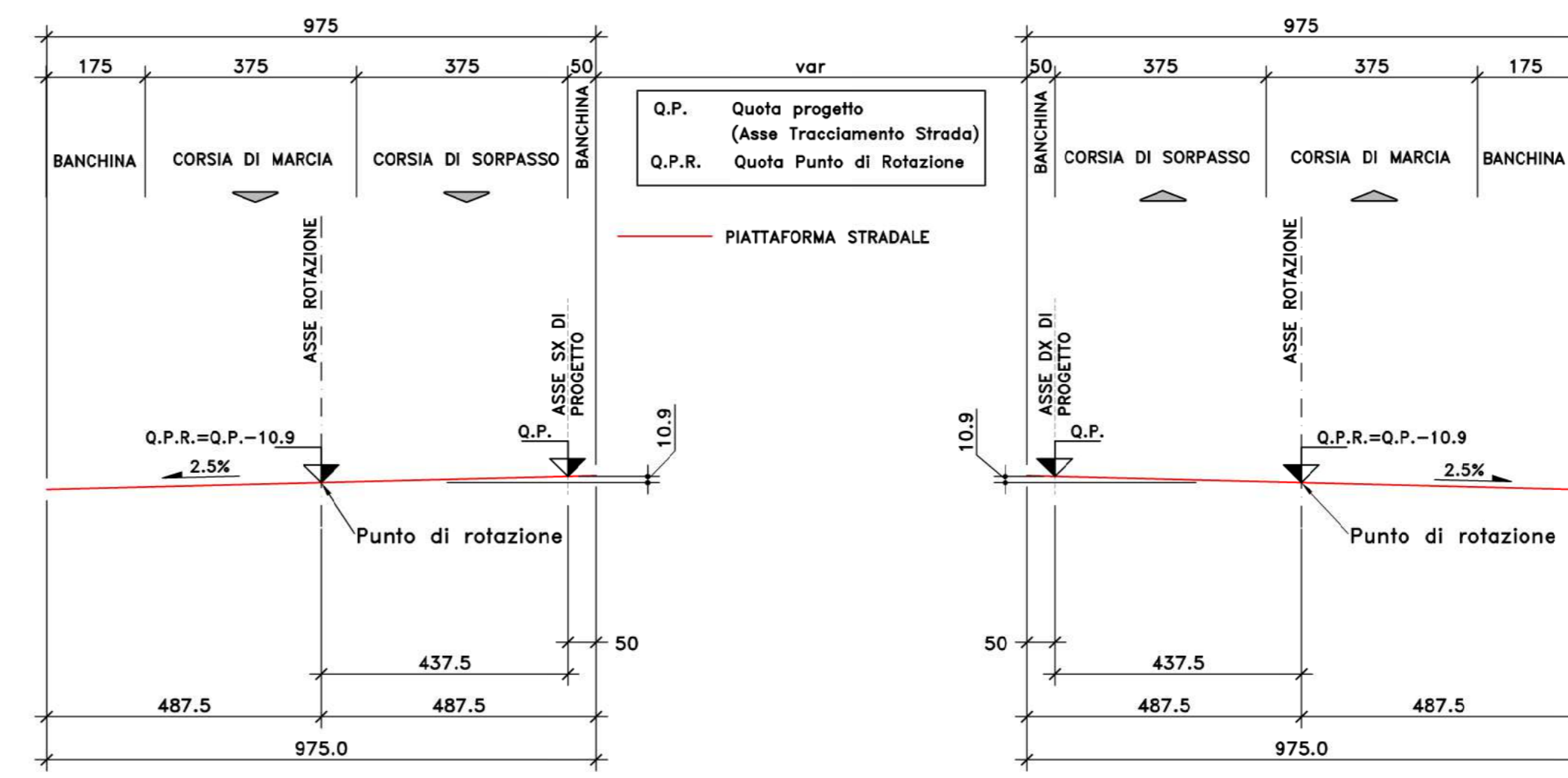


| | |
|--|--|
| RILEVATO | Materiale idoneo appartenente ai gruppi A1, A2-4, A2-5, A3 |
| GEOTESSILE | Resistenza a trazione >35kN/m (vedi E.01.30.4) |
| BONIFICA | spessore variabile, vedi tabella. Materiale idoneo appartenente ai gruppi A1, A2-4, A2-5, A3 |
| SCOTICO E PREPARAZIONE DEL PIANO DI POSA (20 cm) | spessore 20cm. Materiale idoneo appartenente ai gruppi A1, A2-4, A2-5, A3 |

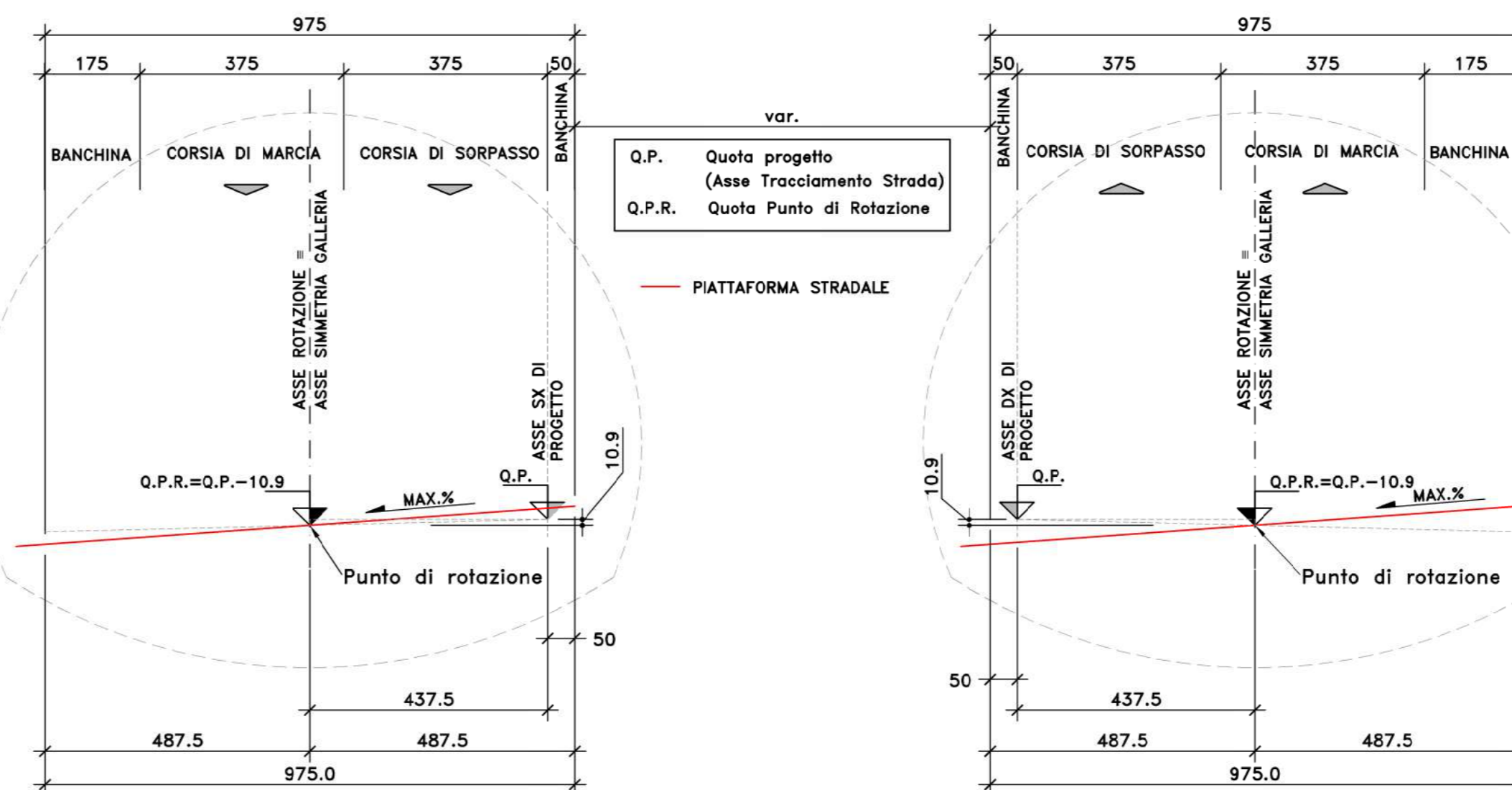
NB: LE CARATTERISTICHE DELLE OPERE DI SMALTIMENTO E RELATIVI RIFIANCHI SONO DETTAGLIATE NEGLI ELABORATI IN IDROLOGIA E IDRAULICA.



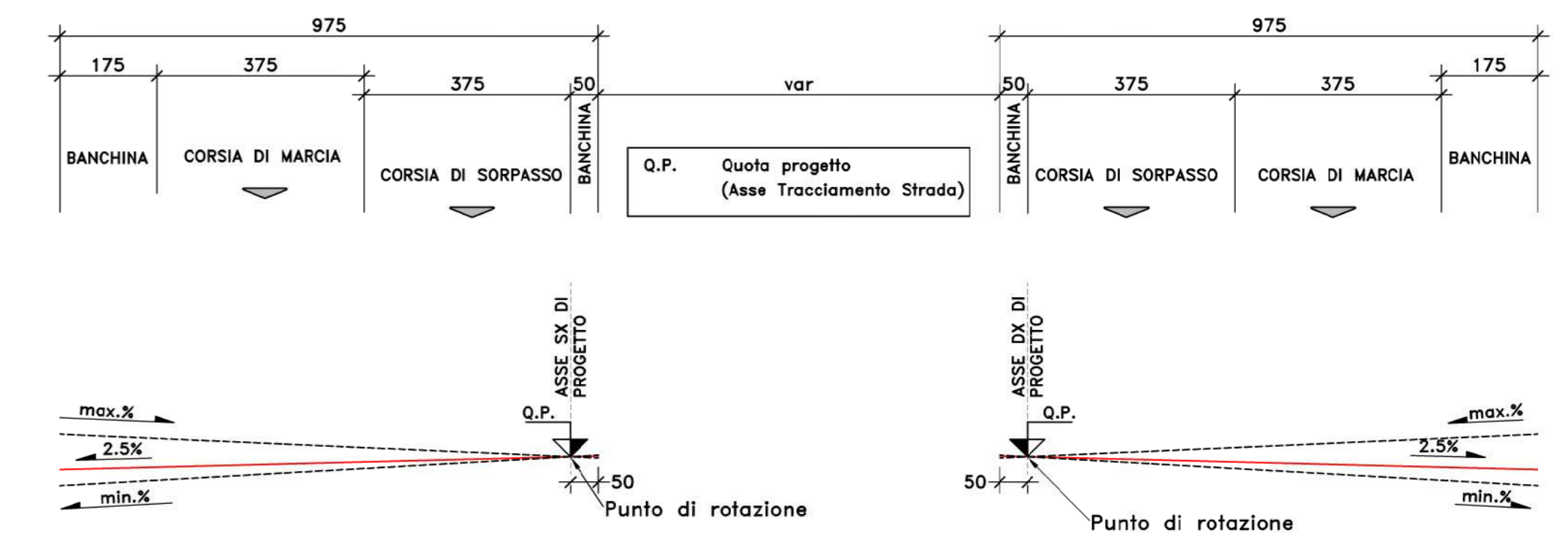
METODO DI ROTAZIONE CURVE IN GALLERIA E APPROCCI (INIZIO CURVA)



METODO DI ROTAZIONE CURVE IN GALLERIA E APPROCCI (ROTAZIONE MASSIMA)



METODO DI ROTAZIONE STANDARD



AP DX

| CURVA | da PK | a PK | R | i % | Rotazione |
|-------|-----------|-----------|---------|-------|-----------|
| 1 | 0+088.149 | 0+625.110 | 770.00 | 6.39% | STD |
| 2 | 0+634.026 | 1+182.399 | 667.00 | 7.00% | STD |
| 3 | 1+511.364 | 2+745.819 | 1380.00 | 4.40% | GALL |
| 4 | 2+783.807 | 3+285.212 | 1170.00 | 4.89% | GALL |
| 5 | 3+347.481 | 3+789.318 | 720.00 | 6.67% | STD |
| 6 | 3+813.649 | 4+279.256 | 1125.00 | 5.01% | GALL |
| 7 | 5+034.364 | 5+791.355 | 825.00 | 6.11% | STD |
| 8 | 6+268.559 | 6+673.176 | 975.00 | 5.49% | STD |

AP SX

| CURVA | da PK | a PK | R | i % | Rotazione |
|-------|-----------|-----------|---------|--------|-----------|
| 1A | 0+009.985 | 0+136.418 | 7500.00 | -2.50% | - |
| 1B | 0+148.178 | 0+567.905 | 640.00 | 7.00% | STD |
| 2 | 0+574.315 | 1+245.369 | 720.00 | 6.67% | STD |
| 3 | 1+510.176 | 2+460.870 | 1200.00 | 4.81% | GALL |
| 4 | 2+736.332 | 3+265.754 | 1800.00 | 3.71% | GALL |
| 5 | 3+284.015 | 3+818.239 | 750.00 | 6.49% | STD |
| 6 | 3+834.490 | 4+306.304 | 1140.00 | 4.97% | GALL |
| 7 | 4+967.247 | 5+766.857 | 875.00 | 5.88% | STD |
| 8 | 6+267.745 | 6+614.176 | 825.00 | 6.11% | STD |

SEZIONE TIPO
CATEGORIA B EXTRAURBANA PRINCIPALE (DM 5/11/01)
TRATTO IN CURVA CON METODO DI ROTAZIONE IN APPROCCIO ALLA GALLERIA
SCALA 1:100



S.S.131 "Carlo Felice"
Completamento itinerario Sassari - Olbia.
Potenziamento e messa in sicurezza S.S.131
dal km 192+500 al km 209+500.
2° Lotto dal km 202+000 al km 209+500

PROGETTO DEFINITIVO

cod. CA357

PROGETTAZIONE: ATU VIA - SERING - VDP - BRENG

RESPONSABILE DELL'ITERAZIONE DELLE PRESTAZIONI SPECIALISTICHE:

Gruppo di progettazione:

PROGETTISTA:

RESPONSABILE STRUTTURALE:

COORDINATORE SICUREZZA IN FASE DI PROGETTAZIONE:

RESPONSABILE SIA:

VISTO: IL RESPONSABILE DEL PROCEDIMENTO:

REVISIONE:

SCALA:

PROGETTO STRADALE

ASSE PRINCIPALE

SEZIONI TIPO

TAV. 2 di 2

CODICE PROGETTO

PROGETTO

REV. DESCRIZIONE

DATA

REDDATO

VERIFICATO

APPROVATO

