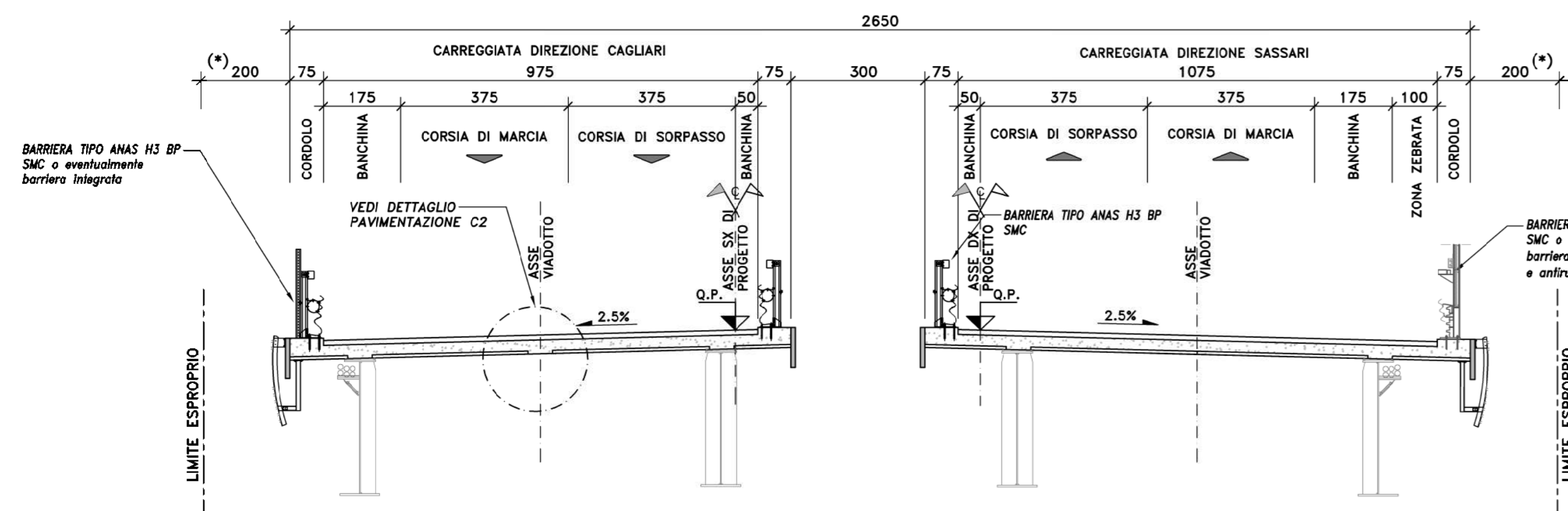
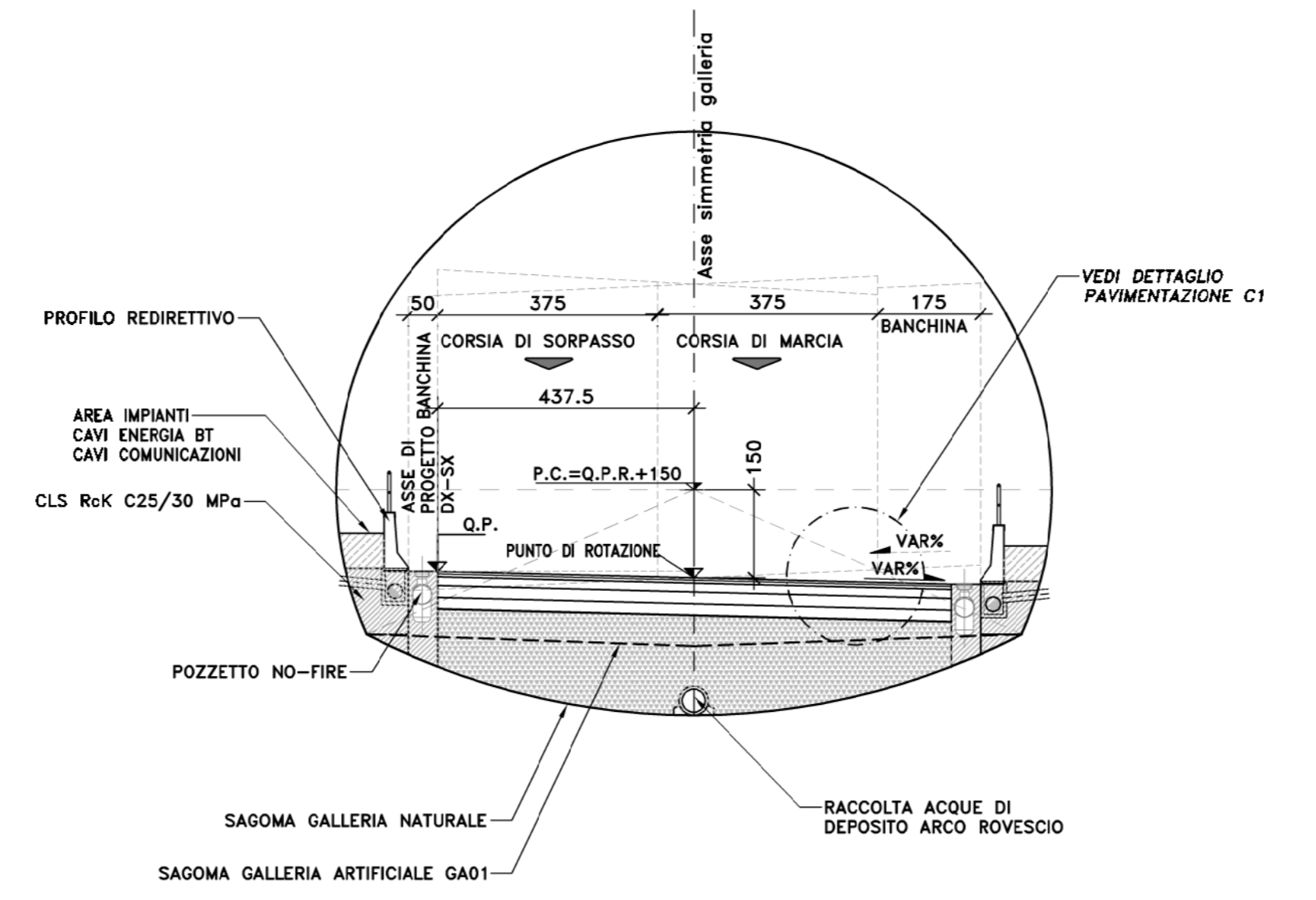


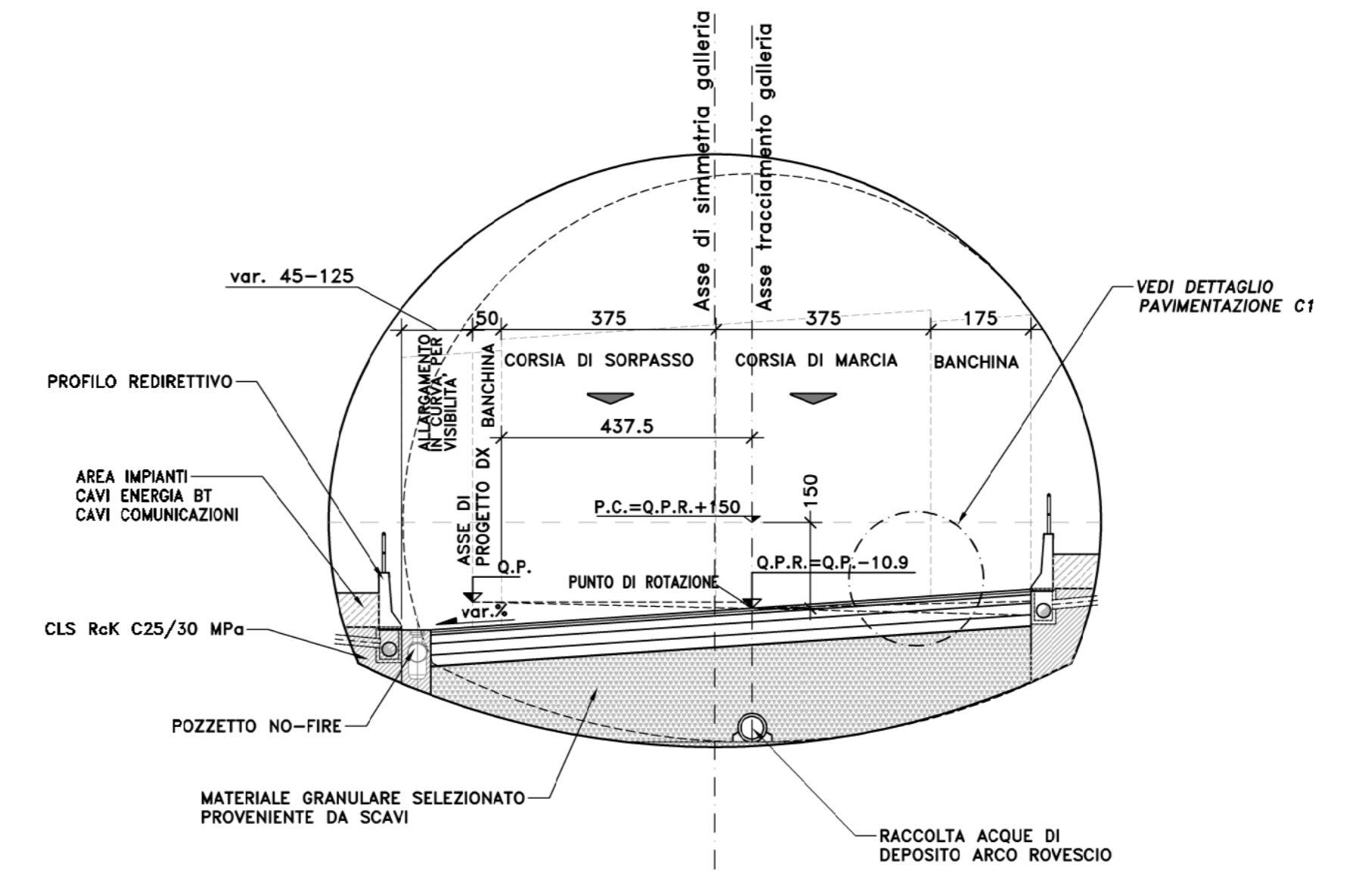
SEZIONE TIPO  
CATEGORIA B EXTRAURBANA PRINCIPALE (DM 5/11/01)  
SEZIONE TIPO IN RETTIFILO (VIADOTTO GIUNCHEDDU)  
SCALA 1:100



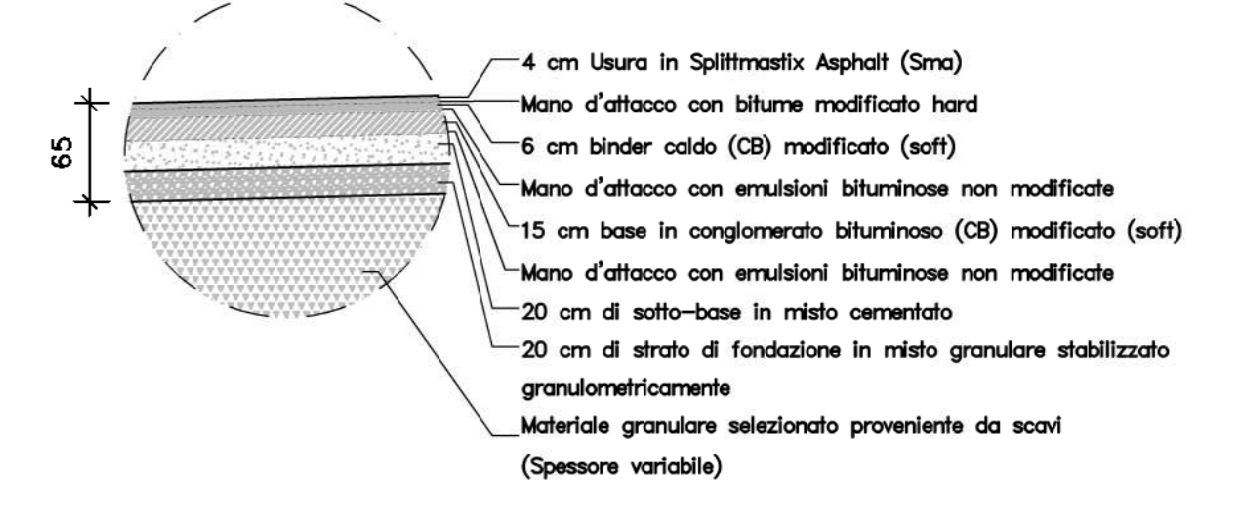
SEZIONE TIPO  
CATEGORIA B EXTRAURBANA PRINCIPALE (DM 5/11/01)  
TRATTO IN GALLERIA NATURALE / ARTIFICIALE (SEZIONE CORRENTE)  
SCALA 1:100



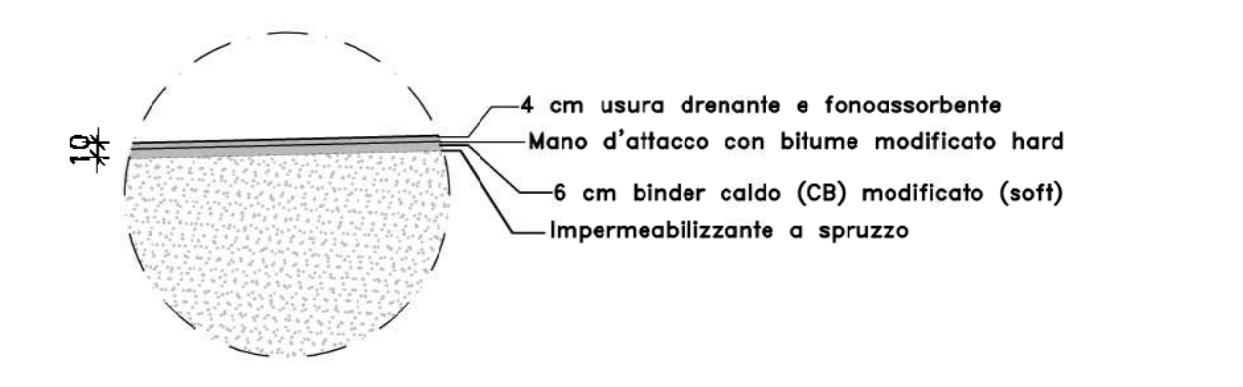
SEZIONE TIPO  
CATEGORIA B EXTRAURBANA PRINCIPALE (DM 5/11/01)  
TRATTO IN GALLERIA NATURALE (SEZIONE IN ALLARGAMENTO)  
SCALA 1:100



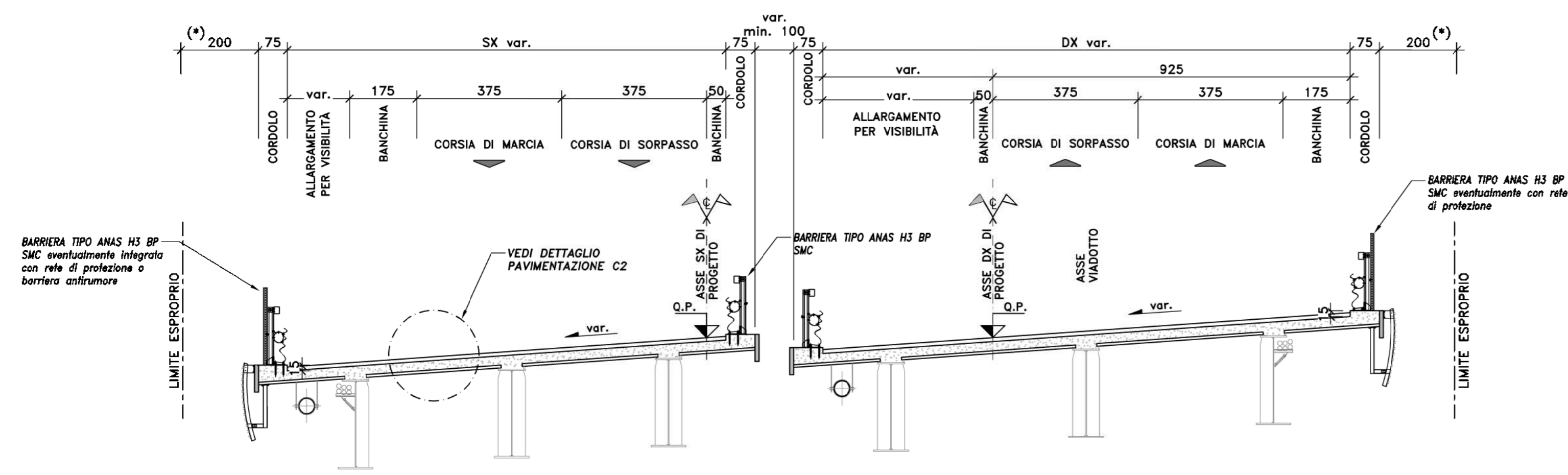
DETTAGLIO PAVIMENTAZIONE C1  
PER OPERE D'ARTE IN GALLERIA  
SCALA 1:50



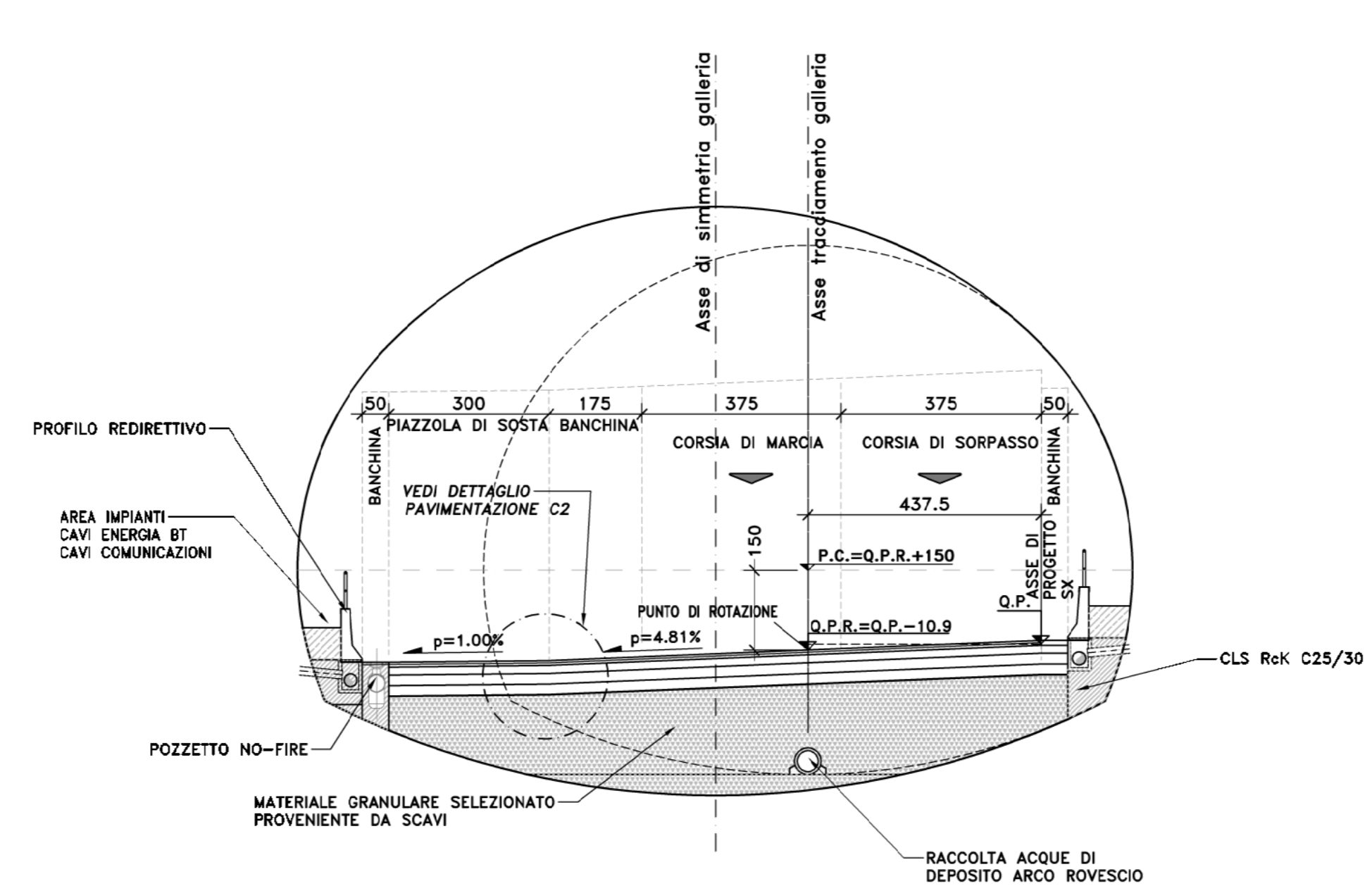
DETTAGLIO PAVIMENTAZIONE C2  
PER OPERE D'ARTE IN VIADOTTO  
SCALA 1:50



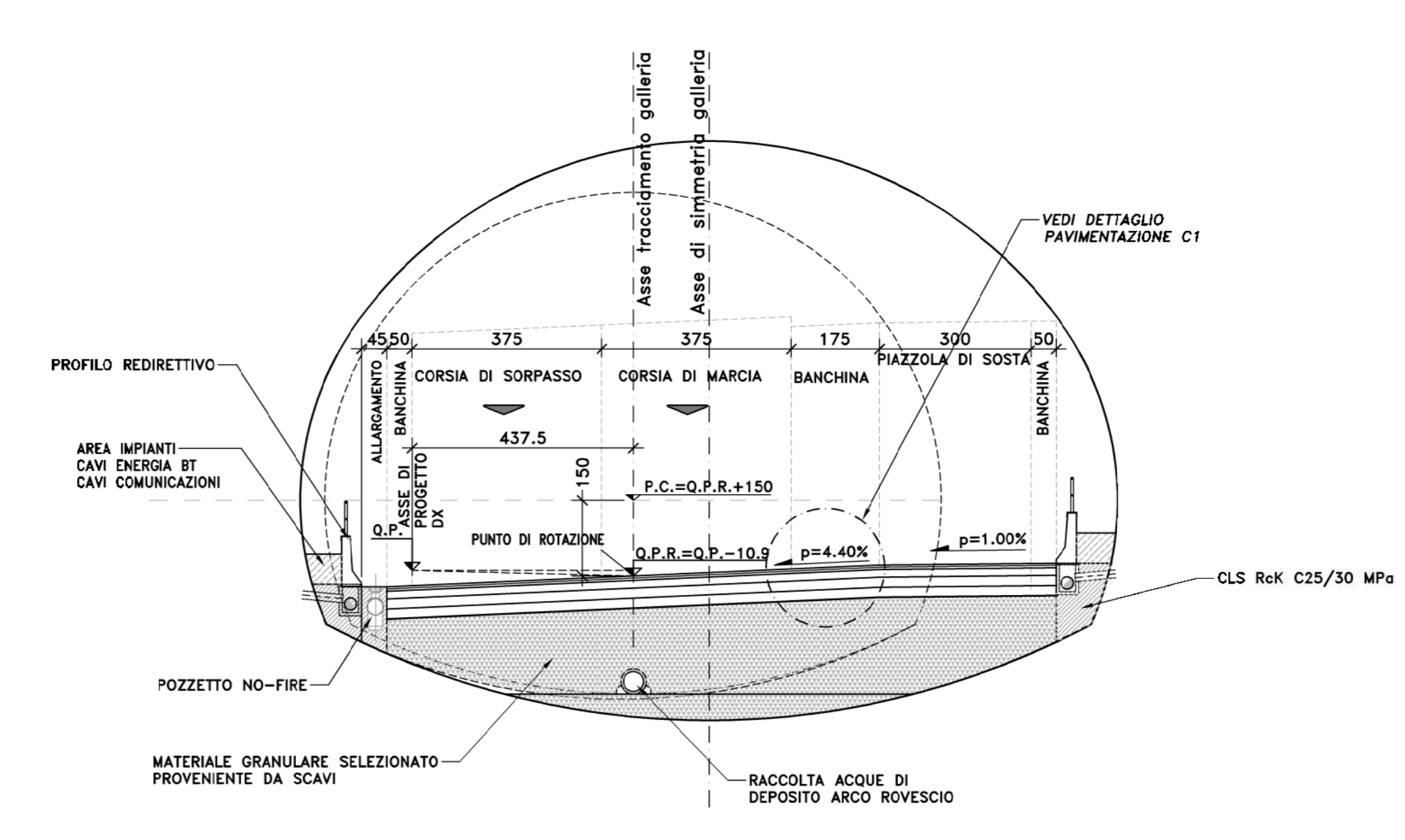
SEZIONE TIPO  
CATEGORIA B EXTRAURBANA PRINCIPALE (DM 5/11/01)  
TRATTO IN VIADOTTO (IN CURVA)  
SCALA 1:100



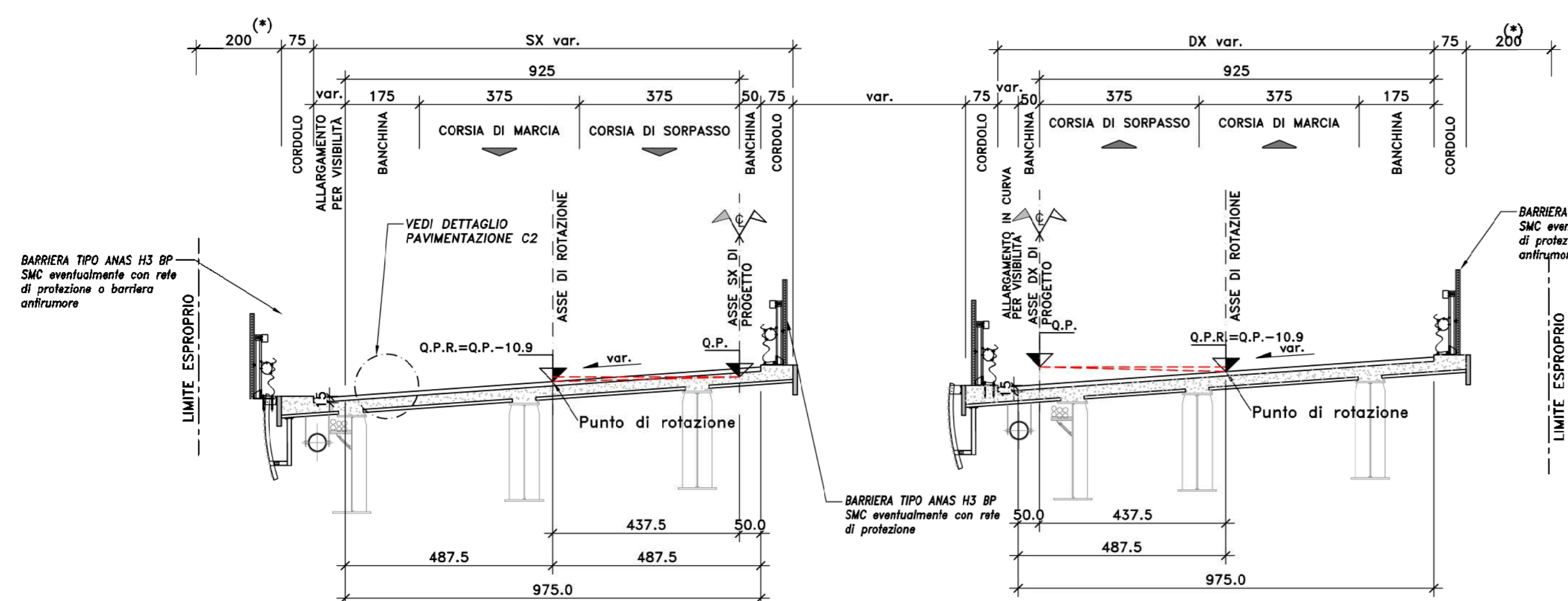
SEZIONE TIPO  
CATEGORIA B EXTRAURBANA PRINCIPALE (DM 5/11/01)  
TRATTO IN GALLERIA NATURALE (SEZIONE CON PIAZZOLA DI SOSTA ASSE SX)  
SCALA 1:100



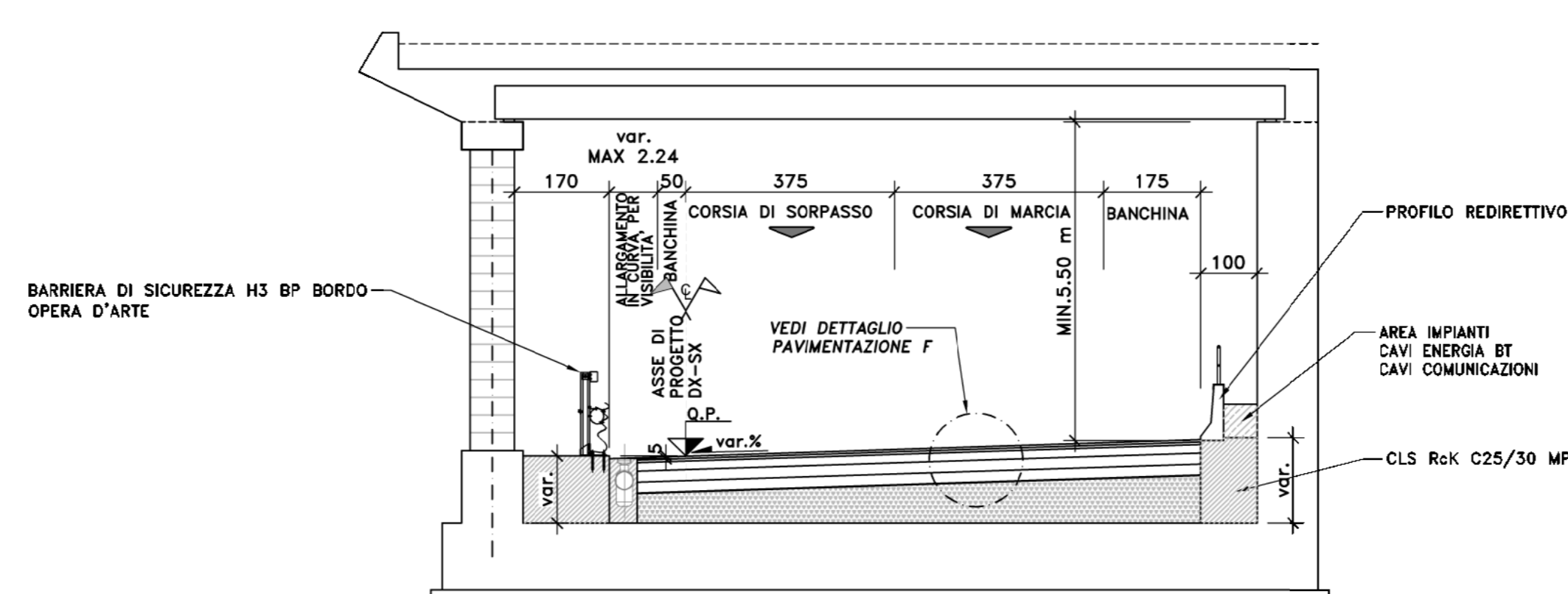
SEZIONE TIPO  
CATEGORIA B EXTRAURBANA PRINCIPALE (DM 5/11/01)  
TRATTO IN GALLERIA NATURALE (SEZIONE CON PIAZZOLA DI SOSTA ASSE DX)  
SCALA 1:100



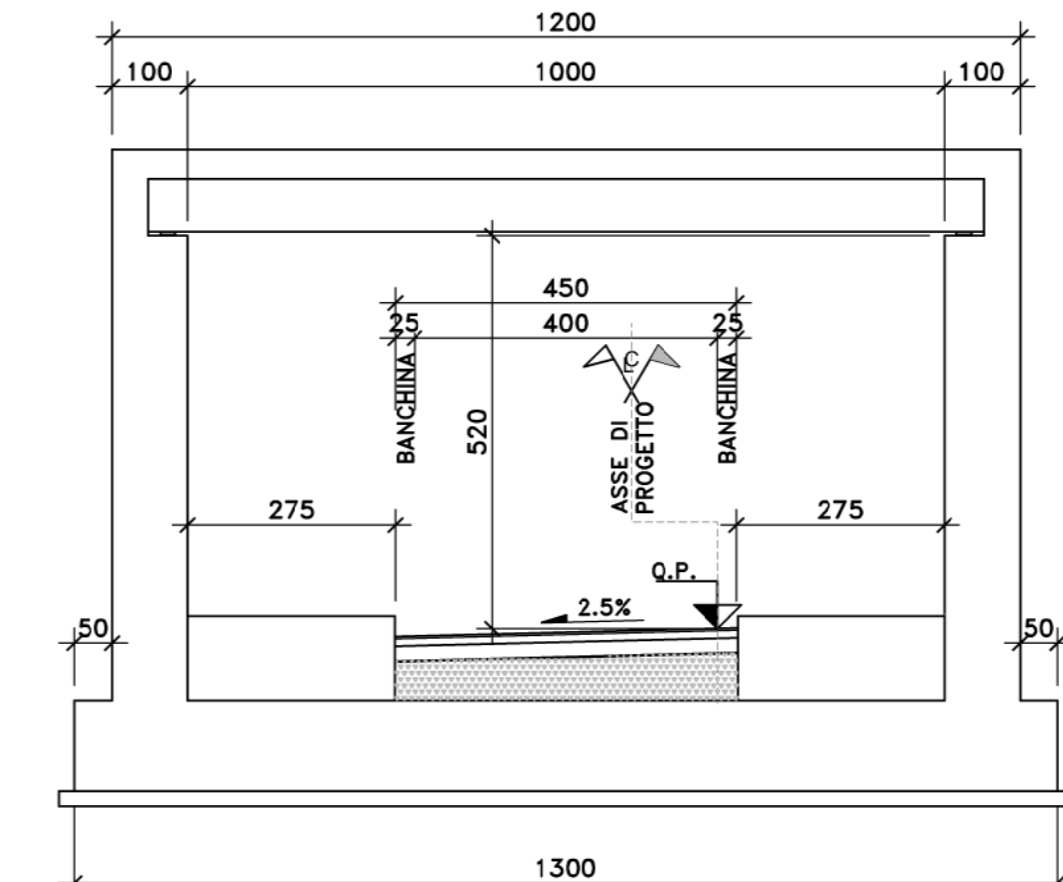
SEZIONE TIPO  
CATEGORIA B EXTRAURBANA PRINCIPALE (DM 5/11/01)  
TRATTO IN VIADOTTO (IN CURVA CON METODO DI ROTAZIONE IN APPROCCIO ALLA GALLERIA)  
SCALA 1:100



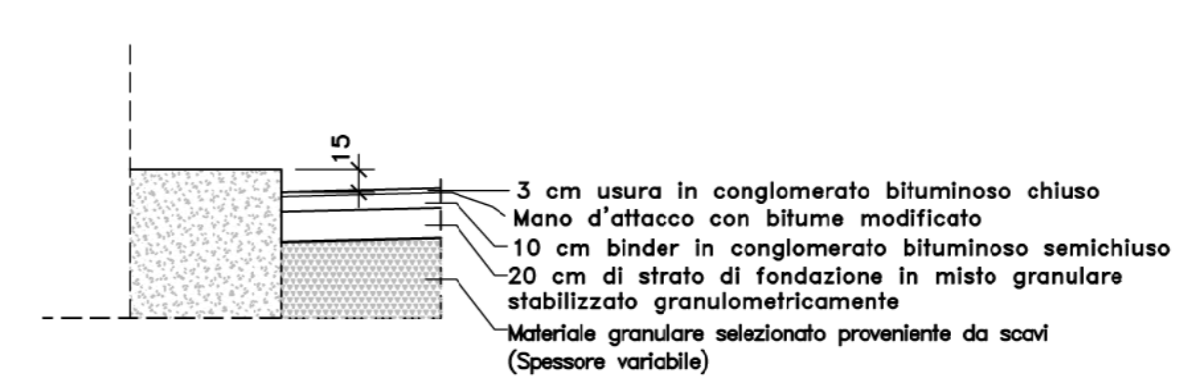
SEZIONE TIPO 4  
CATEGORIA B EXTRAURBANA PRINCIPALE (DM 5/11/01)  
TRATTO IN GALLERIA ARTIFICIALE SFINESTRATA (PARAMASSI)  
SCALA 1:100



SEZIONE TIPO  
STRADE LOCALI TIPO 1 A DESTINAZIONE PARTICOLARE  
art.2 comma 2 Dlgs 285/92 D.M. 2011 art. 3.5  
TRATTO IN SOTTOPASSO  
SCALA 1:100

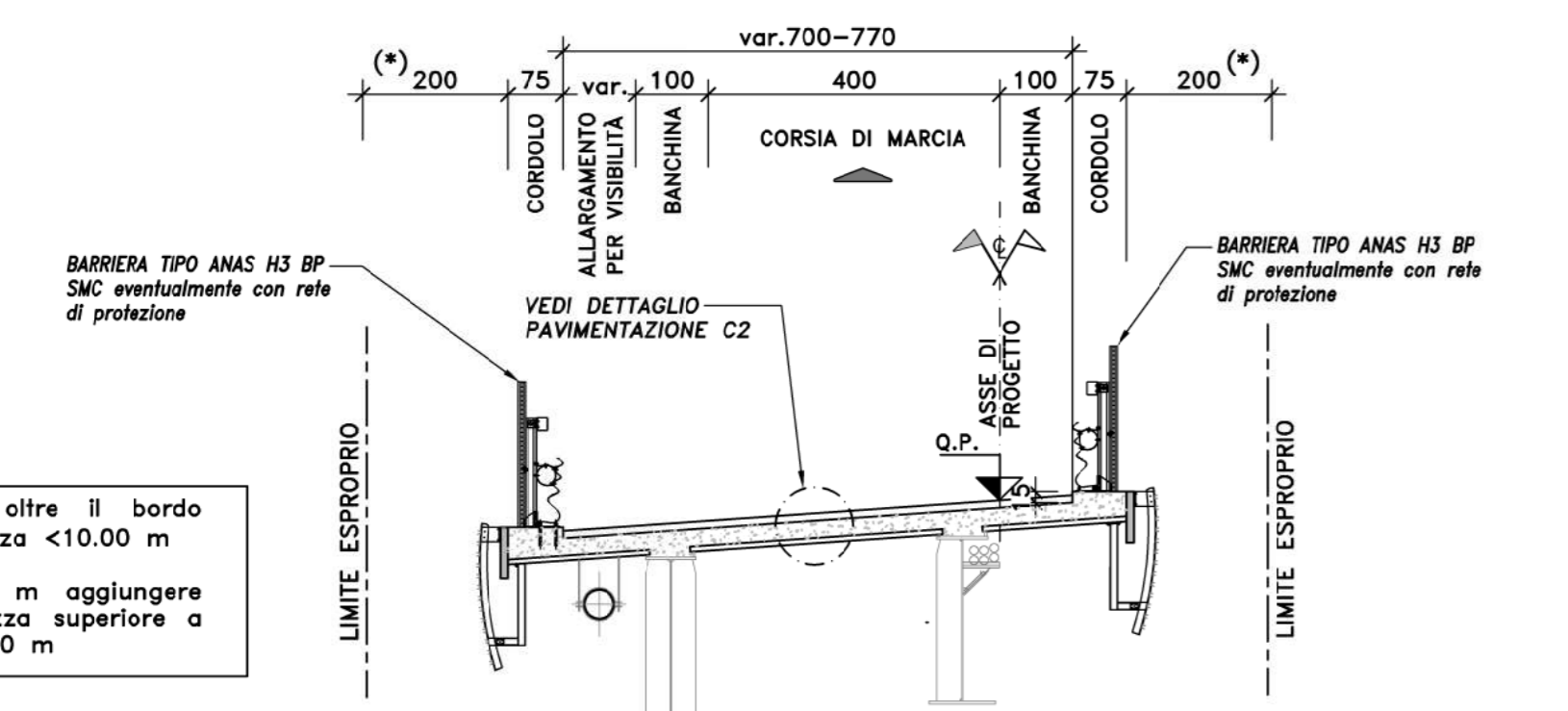


DETTAGLIO PAVIMENTAZIONE SOTTOPASSO  
SCALA 1:50



(\*) Limite esproprio 2,00 m oltre il bordo dell'impalcato per viadotti di altezza <10,00 m  
Per viadotti di altezza >10,00 m aggiungere 1,00 m per ogni metro di altezza superiore a 10,00 m per un massimo di 12,00 m

SEZIONE TIPO RAMPA DI SVINCOLO MONODIREZIONALE  
CAVALCATA IN CURVA  
scala 1:100



(\*) Limite esproprio 2,00 m oltre il bordo dell'impalcato per viadotti di altezza <10,00 m  
Per viadotti di altezza >10,00 m aggiungere 1,00 m per ogni metro di altezza superiore a 10,00 m per un massimo di 12,00 m

**Sanas** GRUPPO FS ITALIANE Direzione Progettazione e Realizzazione Lavori

**S.S.131 "Carlo Felice"**  
Completamento itinerario Sassari - Olbia.  
Potenziamento e messa in sicurezza S.S.131  
dal km 192+500 al km 209+500.  
2° Lotto dal km 202+000 al km 209+500

PROGETTO DEFINITIVO COD. CA357

PROGETTAZIONE: ATI VIA - SERING - VDP - BRENG

RESPONSABILE DELL'INTEGRAZIONE DELLE PRESTAZIONI SPECIALISTICHE: GRUPPO DI PROGETTAZIONE  
Dott. Ing. Giovanni Piazza (Dir. Ing. Prov. Roma A27296)

PROGETTISTA:  
Responsabile Tecnico: Dott. Ing. Massimo Capasso (Dir. Ing. Prov. Roma 21037)  
Responsabile Strutturale: Dott. Ing. Giovanni Piazza (Dir. Ing. Prov. Roma 21296)  
Responsabile Idraulico, Idrologico e Impianti: Dott. Ing. Sergio Di Mola (Dir. Ing. Prov. Roma 2672)  
Responsabile Ambientale: Dott. Ing. Francesco Ventura (Dir. Ing. Prov. Roma 14662)

GEOLOGO:  
Dott. Geol. Enrico Curatolo (Dir. Geol. Regione Sicilia 986)

COORDINATORE SICUREZZA IN FASE DI PROGETTAZIONE:  
Dott. Ing. Walter Di Giovanni (Dir. Ing. Prov. Roma 13138)

RESPONSABILE SIA:  
Dott. Ing. Francesco Ventura (Dir. Ing. Prov. Roma 14662)

VISTO: IL RESPONSABILE DEL PROCEDIMENTO:  
Dott. Ing. Edouardo Quattone

**VIA** **SERING** **BRENG** **VDP**

PROGETTO STRADALE  
TRATTI IN VIADOTTO, GALLERIA NATURALE ED ARTIFICIALE E SOTTOPASSO  
SEZIONI TIPO

CODICE PROGETTO	NOME FILE	REVISIONE	SCALA
PROGETTO	CA357_TOOPSO0TRAST01-06_DC_A		1:100
ELAB.	TOOPSO0TRAST06	A	
D			
C			
B			
A	EMMISSIONE	GIU.2021	L. MARINO V.FERRARI S.PAZZA
REV.	DESCRIZIONE	DATA	REDATTO VERIFICATO APPROVATO