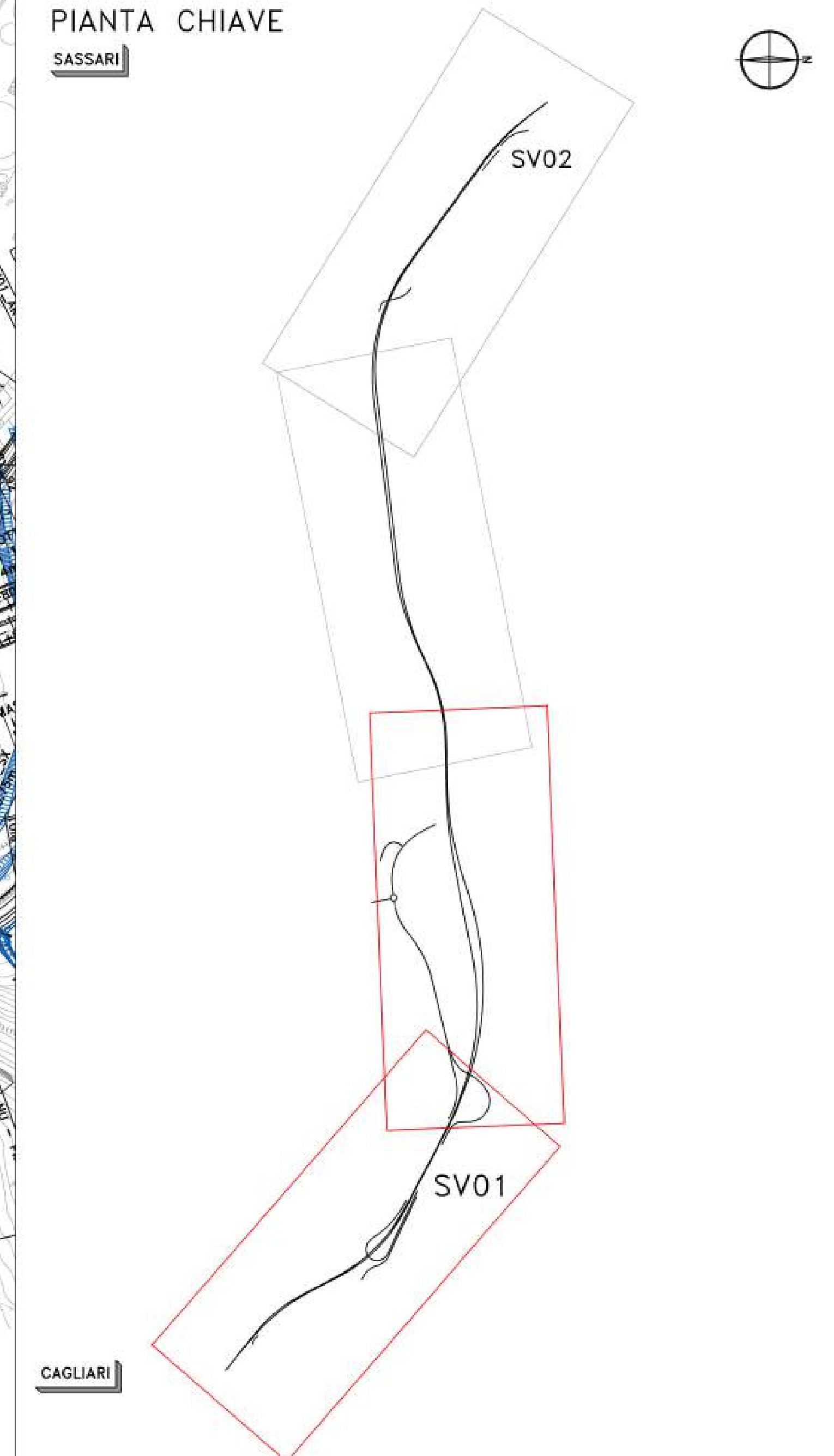




SVINCOLO 01  
SVINCOLO DI OSSÌ



**LEGENDA CODIFICA MURI**

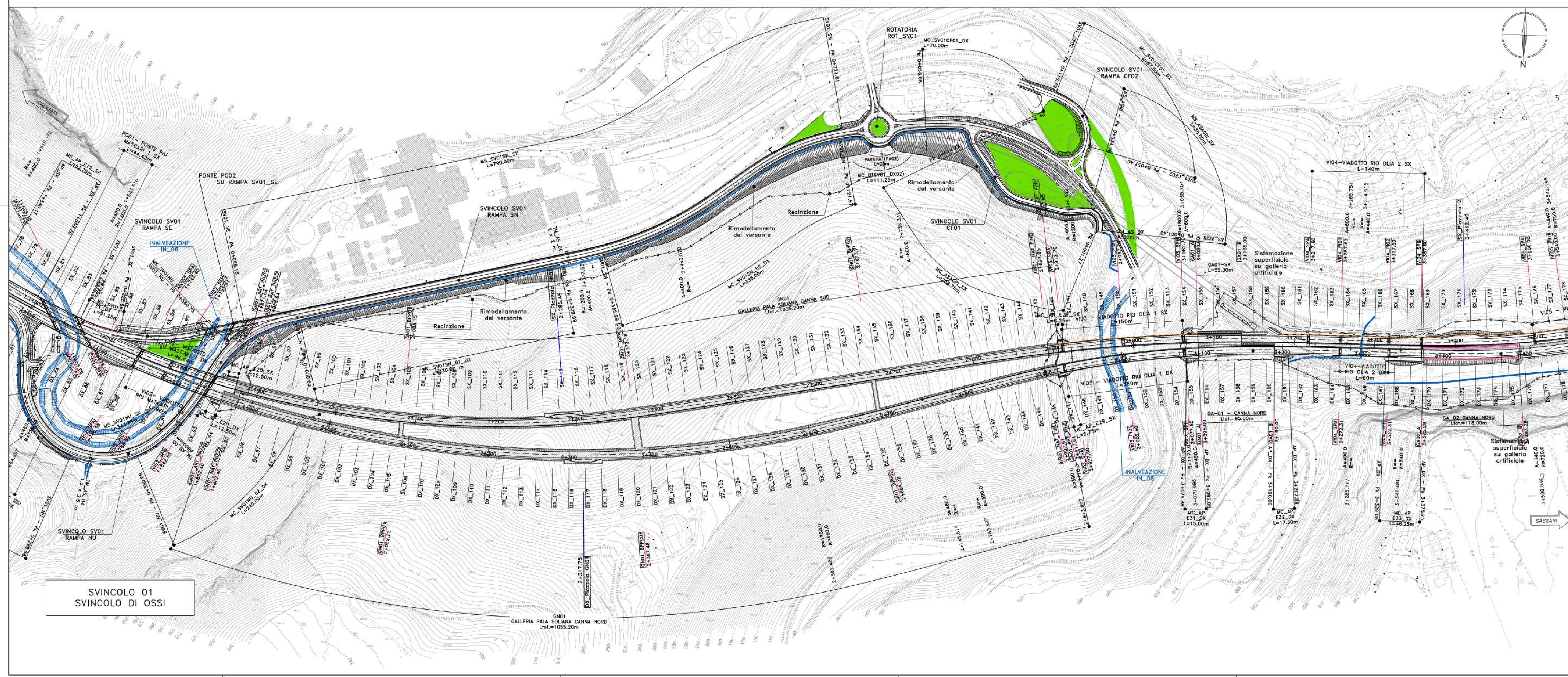
Asse in destra DX o sinistra SX

MC\_LAP\_E29\_DX

Tipologia di muro  
 MC= Muro di Contropia  
 MS= Muro di Sostegno  
 MSS= Muro di Soffocarpa

Elettrica di riferimento  
 Nel caso dello svincolo e delle secondarie, viene sostituito con il numero progressivo dell'opera, 01,02,n...

Allineamento di riferimento  
 AP= Asse Principale  
 SV01SE= Svincolo 01 rampa Sud/Nord  
 SV01NE= Svincolo 01 rampa Nord  
 SV01SE= Svincolo 01 rampa Sud/Est  
 CF01/02= Via Carlo Felice  
 ASAGR= Secondaria per Agriturismo



SVINCOLO 01  
SVINCOLO DI OSSÌ

**Sanas**  
GRUPPO FS ITALIANE  
Direzione Progettazione e Realizzazione Lavori

**S.S.131 "Carlo Felice"**  
Completamento itinerario Sassari - Olbia.  
Potenziamento e messa in sicurezza S.S.131  
dal km 192+500 al km 209+500.  
2° Lotto dal km 202+000 al km 209+500

**PROGETTO DEFINITIVO** COD. CA357

PROGETTAZIONE: **ATI VIA - SEGRE - VGP - OBERG**

RESPONSABILE DELL'INTEGRAZIONE DELLE PRESTAZIONI SPEDIZIONE: GRUPPO DI PROGETTAZIONE

PROGETTISTA:  
 Responsabile Tecnica Strada: Dott. Ing. Massimo Cossato  
 (Ord. Ing. Roma Roma 20032)  
 Responsabile Sicurezza: Dott. Ing. Giovanni Piazza  
 (Ord. Ing. Roma Roma 22260)  
 Responsabile Strada, Cantieri e Impanti: Dott. Ing. Sergio Di Majo  
 (Ord. Ing. Roma Roma 20272)  
 Responsabile Impianti, Costruzioni e Impanti: Dott. Ing. Massimo Cossato  
 (Ord. Ing. Roma Roma 24666)

GEOLOGO:  
 Dott. Gian Enrico Cossato (Ord. Str. Roma Roma 2007)

COORDINATORE SICUREZZA IN FASE DI PROTEZIONE:  
 Dott. Ing. Matteo Di Giovanni (Ord. Ing. Roma Roma 13130)

RESPONSABILE SIA:  
 Dott. Ing. Francesco Mariani (Ord. Ing. Roma Roma 14963)

VISTO IL RESPONSABILE DEL PROCEDIMENTO:  
 Dott. Ing. Edoardo Quattrone

**PROGETTO STRADALE**  
**ASSE PRINCIPALE**  
**PLANIMETRIA DI PROGETTO**  
**TAV 01**

CODICE PROGETTO: DPCA0357 | LV. PROG. ANNO: 20 | NOME FILE: CA357\_P00PS00TRAPP01-02\_A | REVISIONE: A | SCALA: 1:2000

ELAB. CODICE: P00PS00TRAPP01

REV.	DESCRIZIONE	DATA	REDATTO	VERIFICATO	APPROVATO
D					
C					
B					
A	EMISSIONE	GIU 2021	M.TOSI	M.CAPASSO	F.PANZA