

LEGENDA CODIFICA MURI

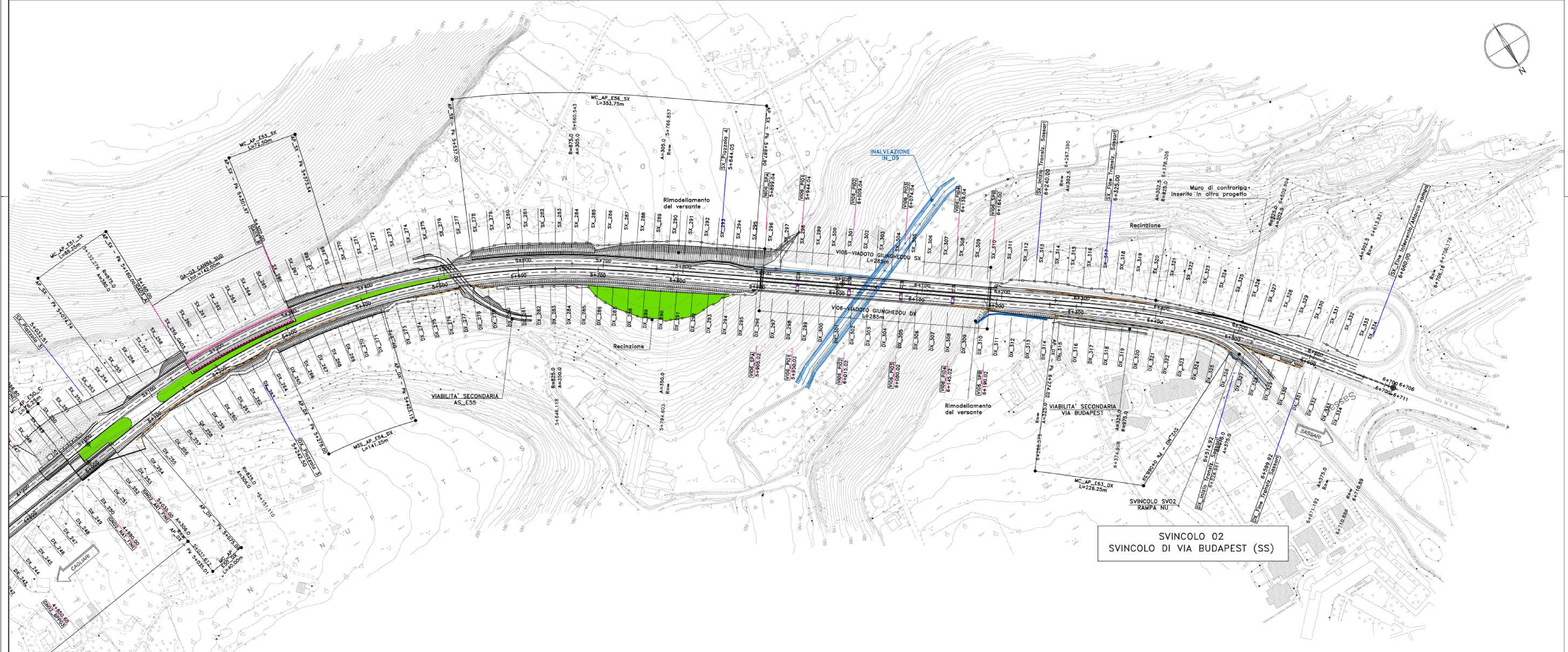
Asse in destra DX o sinistra SX

MC= Muro di Contropinta
MS= Muro di Sostegno
MS= Muro di Sottoscampa

Tipologia di muro

Etimetrica di riferimento
Nel caso dello svincolo e delle secondarie, viene sostituito con il numero progressivo dell'opera, 01,02,...

Alignamenti di riferimento
AP= Asse Principale
SV01SN= Svincolo 01 rampa Sud/Nord
SV01NU= Svincolo 01 rampa di uscita Nord
SV01SE= Svincolo 01 rampa Sud/Est
CF01/02= Via Carlo Felice
ASAGR= Secondaria per Agriturismo



--- BARRIERE ANTIRUMORE
--- RETE PARAMASSI

Sanas
GRUPPO FS ITALIANE
Direzione Progettazione e Realizzazione Lavori

S.S.131 "Carlo Felice"
Completamento itinerario Sassari - Olbia.
Potenziamento e messa in sicurezza S.S.131
dal km 192+500 al km 209+500.
2° Lotto dal km 202+000 al km 209+500

PROGETTO DEFINITIVO COD. CA357

PROGETTAZIONE: **ATI VIA SARDINE - VGP - SERING**

RESPONSABILE DELL'INTEGRAZIONE DELLE PRESTAZIONI SPEDIZIONE: GRUPPO DI PROGETTAZIONE

PROGETTISTA:
Responsabile Tecnica Strada: Dott. Ing. Massimo Cipasso
Dott. Ing. Piero Basso (2013)
Responsabile Sicurezza: Dott. Ing. Giovanni Pappalardo
Dott. Ing. Piero Basso (2013)
Responsabile Sicurezza e Impianti: Dott. Ing. Sergio Di Majo
Dott. Ing. Piero Basso (2013)
Responsabile Sicurezza delle Imp. Processi Vertice:
Dott. Ing. Piero Basso (2013)

GEOLOGO:
Dott. Gian Enrico Ciarrocca (Dott. Str. Ing. Piero Basso 2013)

COORDINATORE SICUREZZA IN FASE DI PROGETTAZIONE:
Dott. Ing. Matteo Di Giovanni (Dott. Ing. Piero Basso 2013)

RESPONSABILE SIA:
Dott. Ing. Francesco Mariani (Dott. Ing. Piero Basso 2013)

VISTO IL RESPONSABILE DEL PROCEDIMENTO:
Dott. Ing. Edoardo Quattrone

PROGETTO STRADALE
ASSE PRINCIPALE
PLANIMETRIA DI PROGETTO
TAV 02

CODICE PROGETTO	LV. PROG. ANNO	NOME FILE	REVISIONE	SCALA
DPCA0357	20	CA357_P00P00TRAPP01-02_A	A	1:2000
D				
C				
B				
A	EMISSIONE	GIU 2021	M.TOSI	M.ESPANNO
REV.	DESCRIZIONE	DATA	REDATTO	VERIFICATO