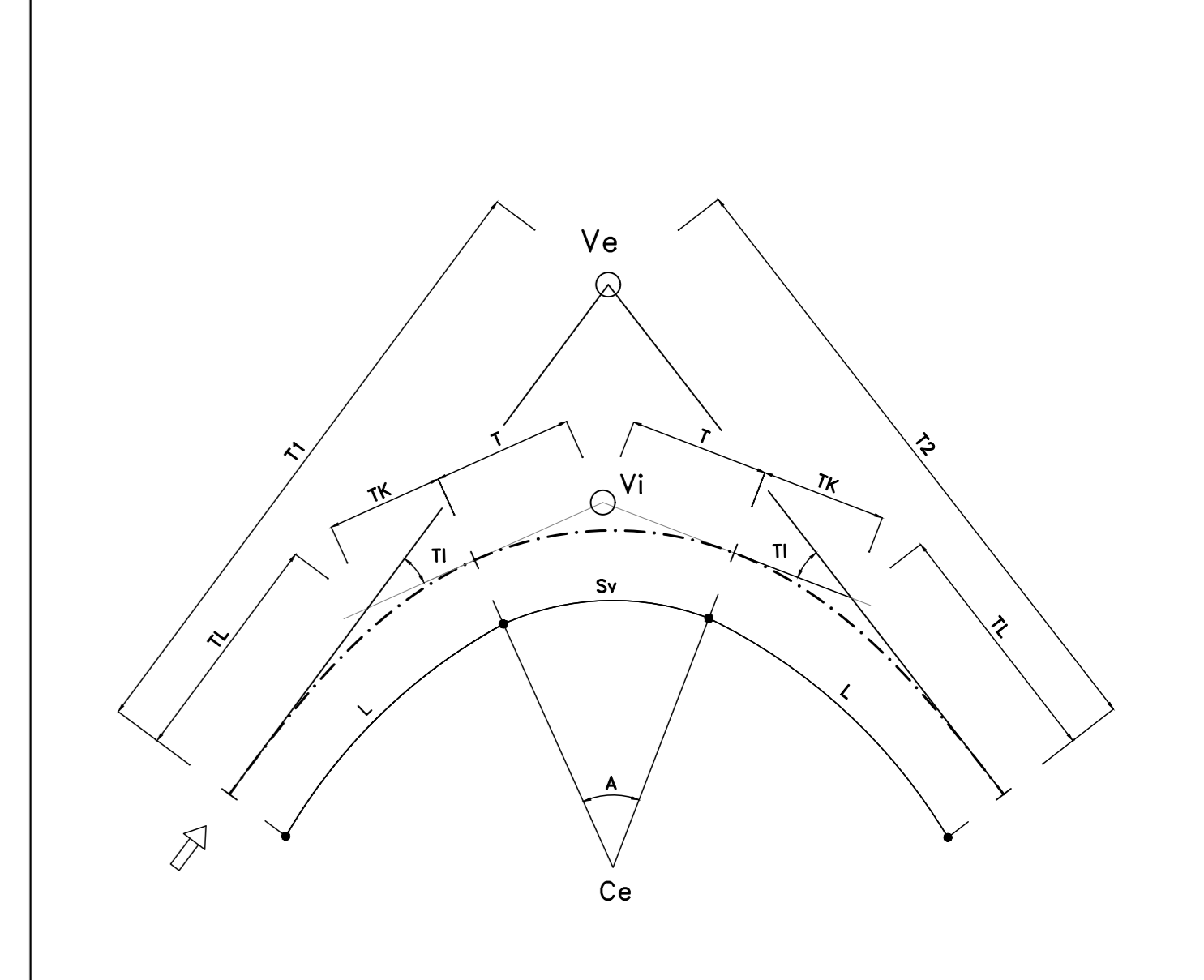


SCHEMA DATI DI TRACCIAMENTO



**Sanas**  
GRUPPO FS ITALIANE

**Direzione Progettazione e Realizzazione Lavori**

**S.S.131 "Carlo Felice"**  
Completamento itinerario Sassari - Olbia.  
Potenziamento e messa in sicurezza S.S.131  
dal km 192+500 al km 209+500.  
2° Lotto dal km 202+000 al km 209+500

**PROGETTO DEFINITIVO** cod. CA357

**PROGETTAZIONE: AM VIA - SERING - VDP - BRENG**

**RESPONSABILE DELL'INTEGRAZIONE DELLE PRESTAZIONI SPECIALISTICHE:**  
(Dist. Ing. Giovanni Pizzo (Dist. Ing. Prov. Roma 437296))

**GRUPPO DI PROGETTAZIONE:**  
**AMVIC/GRUPPO** AMVIC/GRUPPO

**PROGETTISTA:**  
 Responsabile Tracciato stradale: **Dist. Ing. Massimo Capasso**  
(Dist. Ing. Prov. Roma 20537)  
 Responsabile Strutture: **Dist. Ing. Giovanni Pizzo**  
(Dist. Ing. Prov. Roma 437296)  
 Responsabile Strada, Geotecnica e Impianti: **Dist. Ing. Sergio Di Majo**  
(Dist. Ing. Prov. Palermo 2827)  
 Responsabile Impianti: **Dist. Ing. Francesco Venturo**  
(Dist. Ing. Prov. Roma 14866)

**GEOLOGO:**  
(Dist. Dott. Enrico Ciampelli (Dist. Dist. Regione Sicila 209))

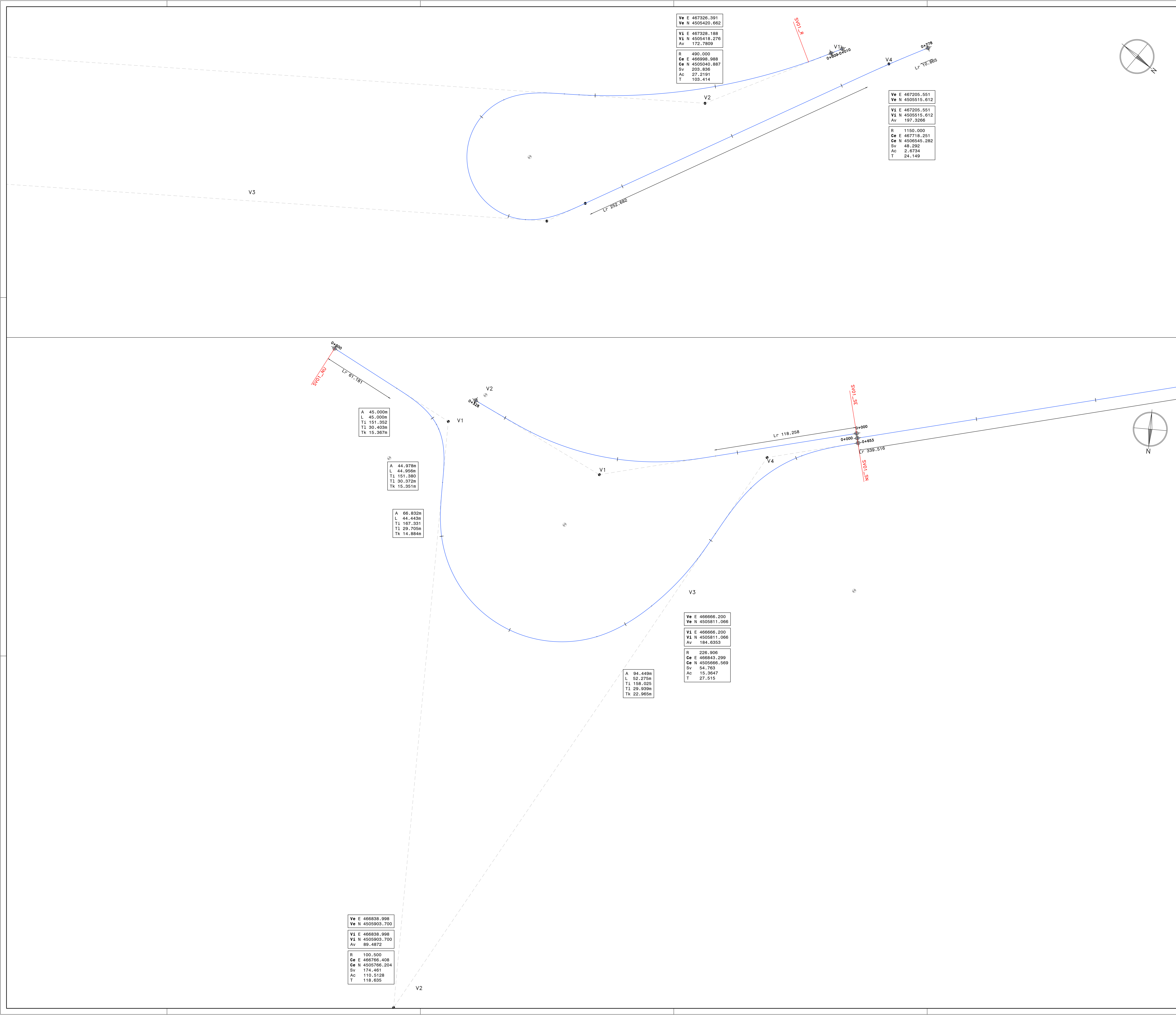
**COORDINATORE SICUREZZA IN FASE DI PROGETTAZIONE:**  
(Dist. Ing. Matteo Di Giovanni (Dist. Ing. Prov. Roma 15138))

**RESPONSABILE SIA:**  
(Dist. Ing. Francesco Venturo (Dist. Ing. Prov. Roma 14866))

**VISTO: IL RESPONSABILE DEL PROCEDIMENTO:**  
(Dist. Ing. Edoardo Quattrone)

**PROGETTO STRADALE**  
**SVINCOLO DI OSSI**  
Planimetria di tracciamento  
**TAV 01**

CODICE PROGETTO	LV. PROG. ANNO	NOME FILE	REVISIONE	SCALA:
DPCA0357	20	CA357_V01PS00TRAPF01-02_A	A	1:1000
PROGETTO	ELAB.			
D				
B				
A	EMISSIONE	GIU 2021	M/TOB	M/GRASSO
REV.	DESCRIZIONE	DATA	REDDATO	VERIFICATO
				APPROVATO



Ve E 467326.391  
Ve N 4505420.662  
Vi E 467328.188  
Vi N 4505418.276  
Av 172.7809  
R 490.000  
Ce E 466998.988  
Ce N 4505040.887  
Sv 203.838  
Ac 27.2191  
T 103.414

Ve E 467205.551  
Ve N 4505515.512  
Vi E 467205.551  
Vi N 4505515.512  
Av 197.3266  
R 1150.000  
Ce E 467718.251  
Ce N 4508545.282  
Sv 48.292  
Ac 2.6734  
T 24.149

A 45.000m  
L 45.000m  
Tl 151.302  
Tl 30.403m  
Tk 15.367m

A 44.978m  
L 44.956m  
Tl 151.360  
Tl 30.372m  
Tk 15.351m

A 66.832m  
L 44.443m  
Tl 167.331  
Tl 29.705m  
Tk 14.884m

A 94.449m  
L 52.275m  
Tl 158.025  
Tl 29.939m  
Tk 22.965m

Ve E 466666.200  
Ve N 4505911.066  
Vi E 466666.200  
Vi N 4505911.066  
Av 184.6353  
R 226.906  
Ce E 466843.299  
Ce N 4505666.569  
Sv 54.793  
Ac 15.3647  
T 27.515

Ve E 466838.998  
Ve N 4505903.700  
Vi E 466838.998  
Vi N 4505903.700  
Av 89.4872  
R 100.500  
Ce E 466766.408  
Ce N 4505766.204  
Sv 174.461  
Ac 110.5128  
T 118.635