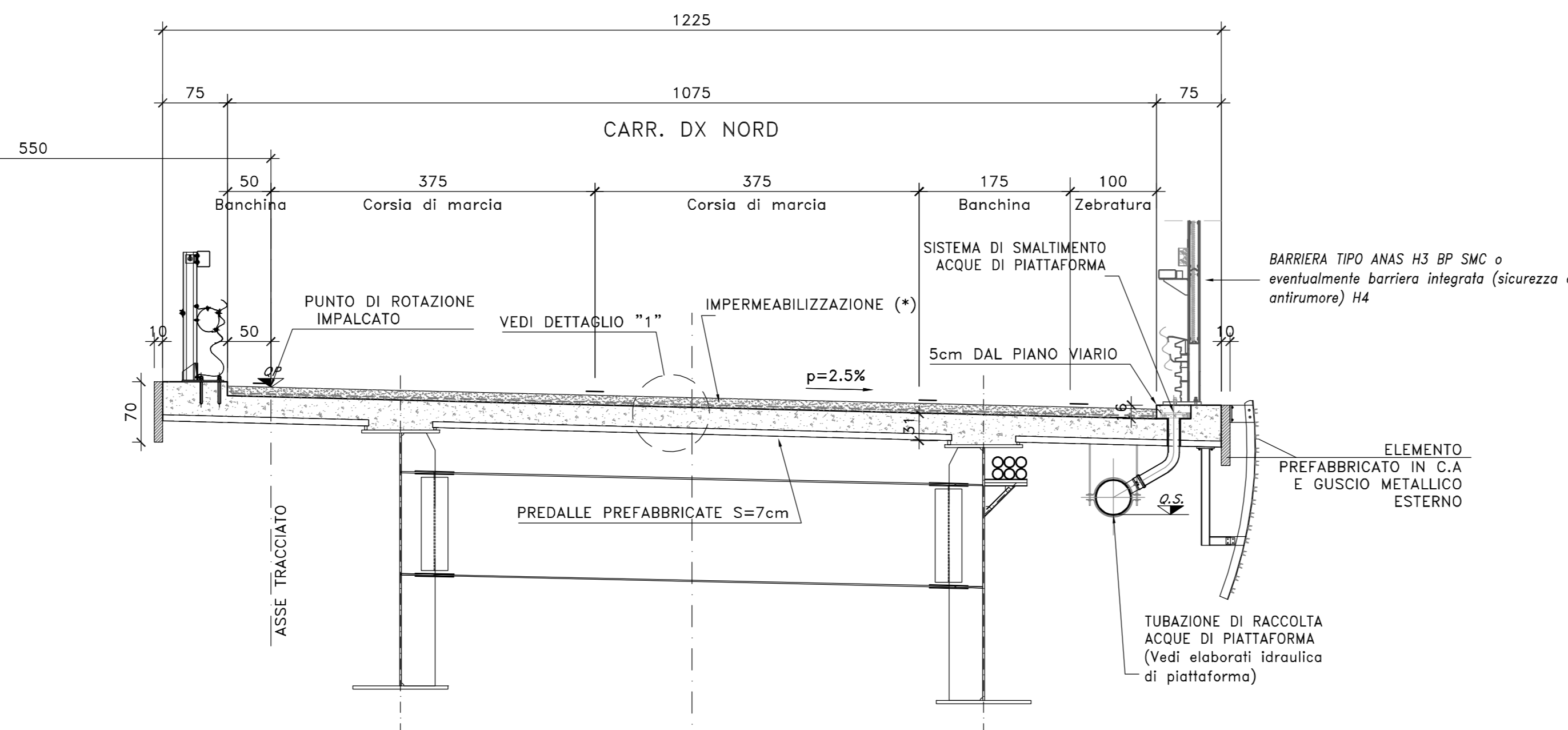
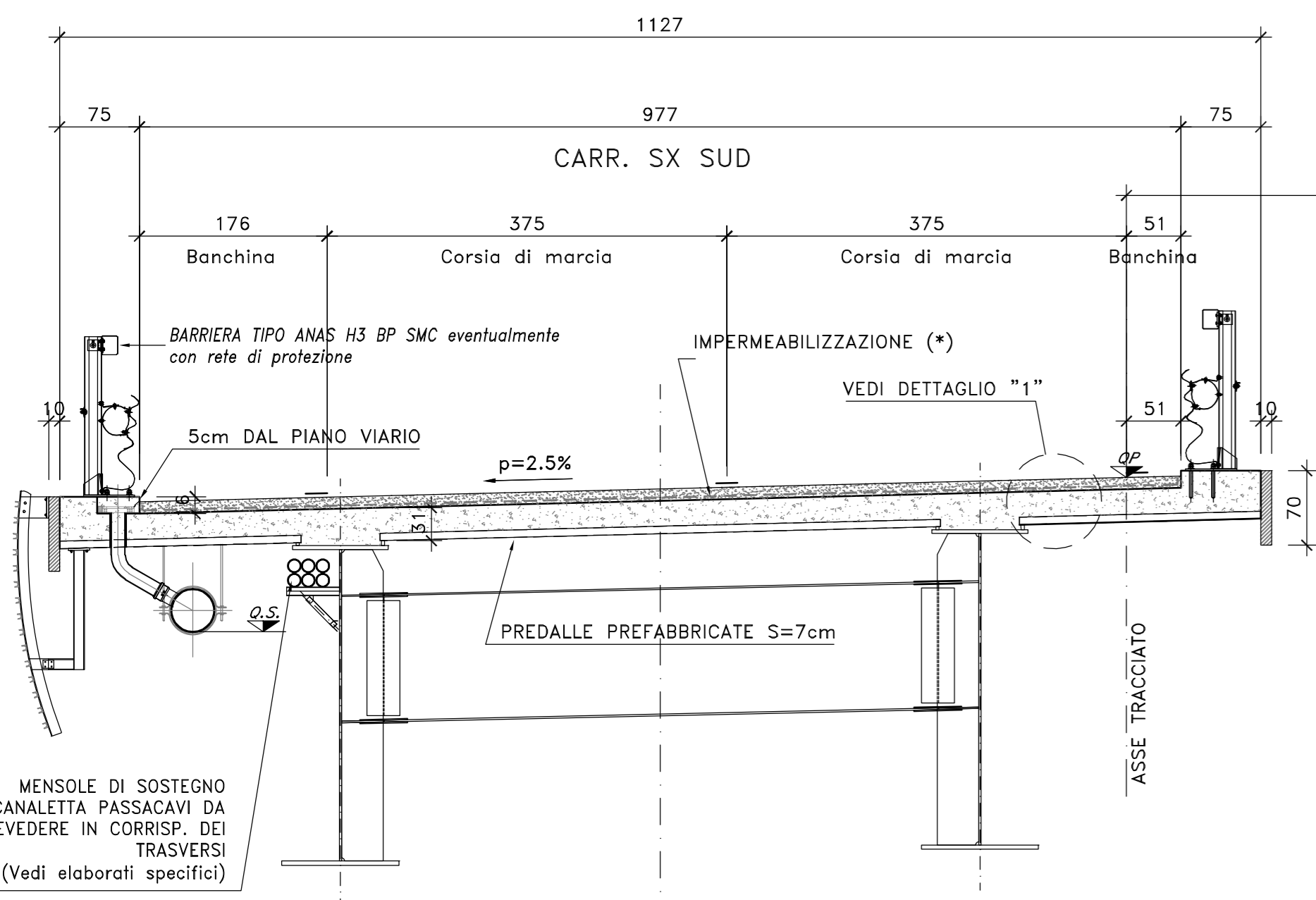


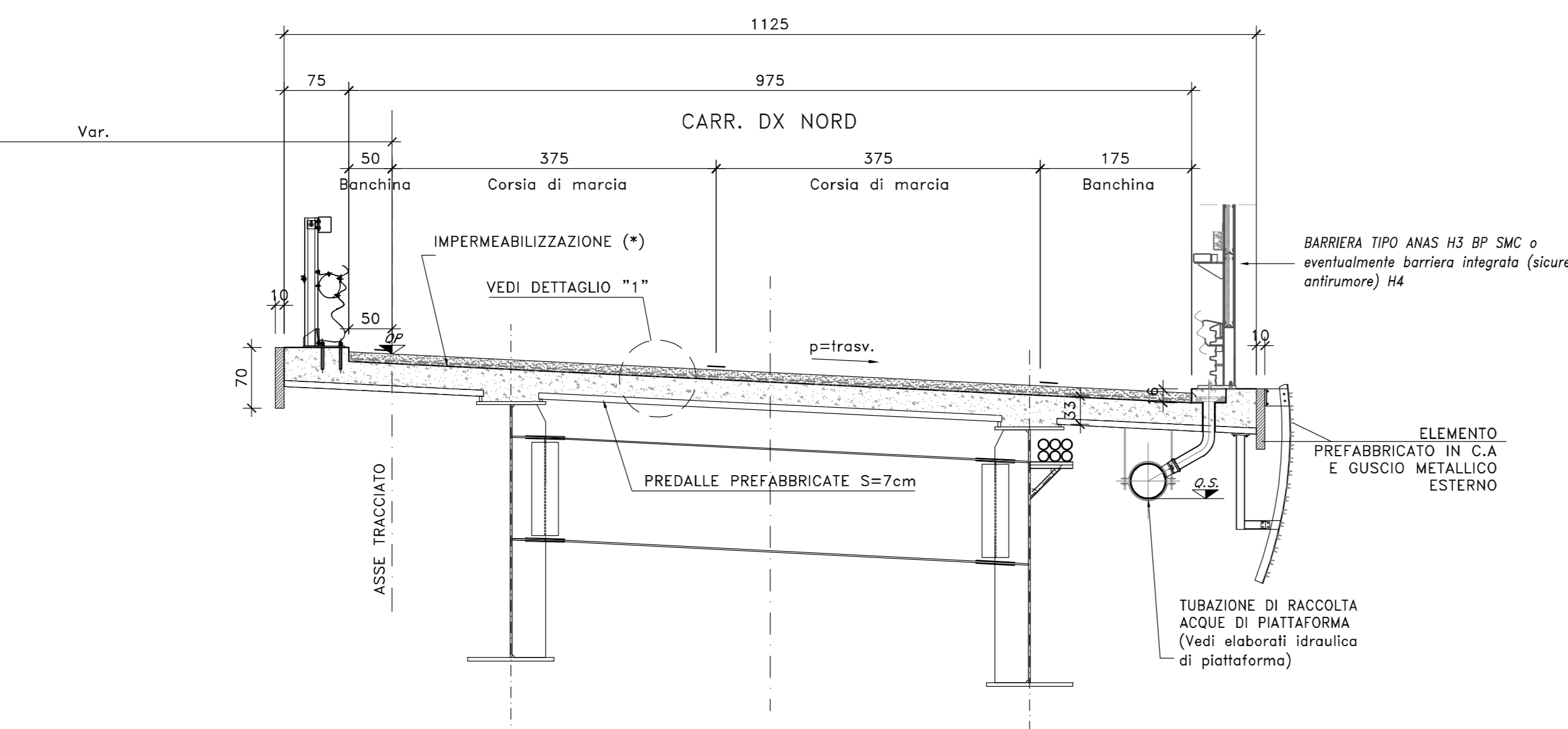
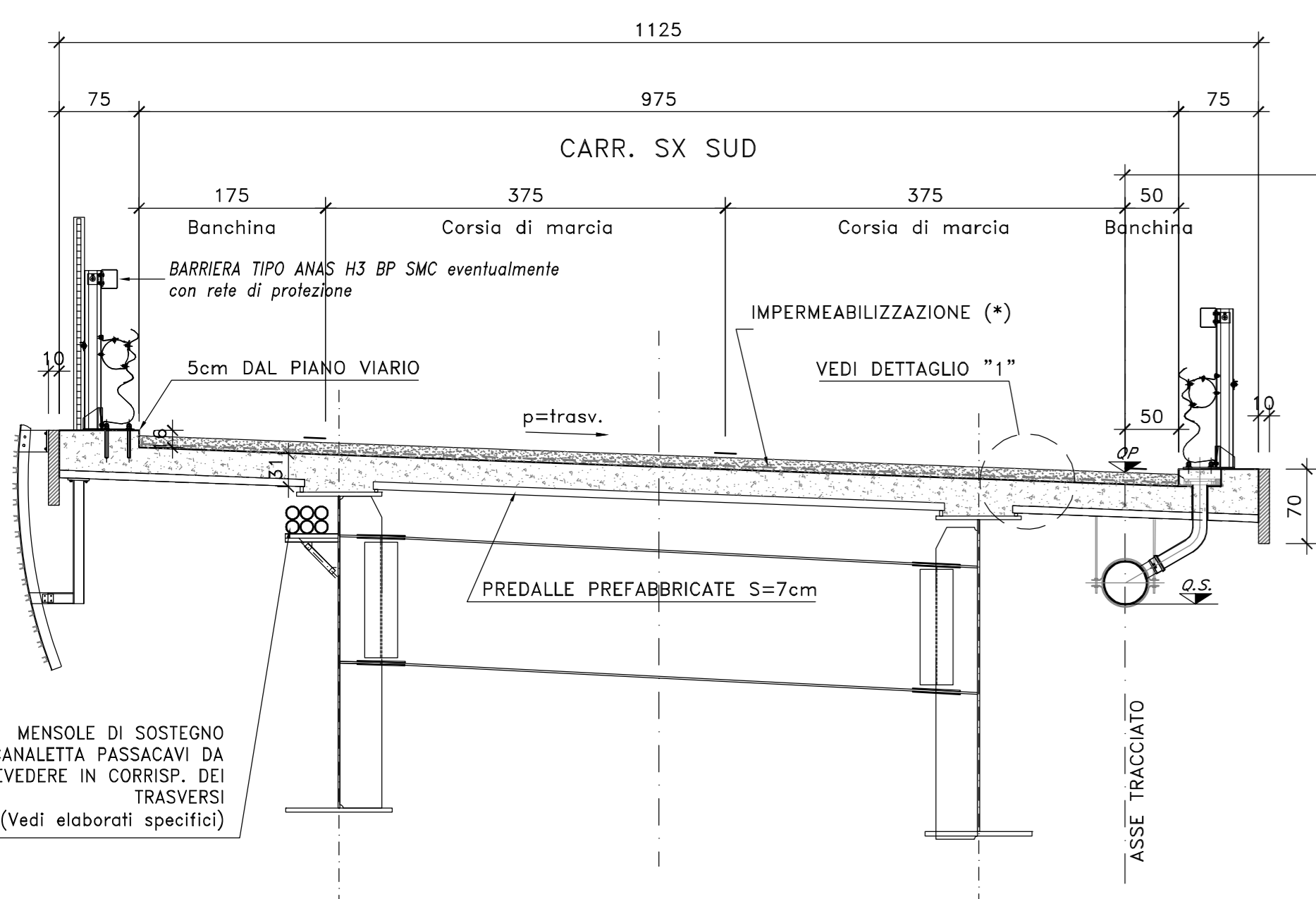
SEZIONE TIPO FINITURE IMPALCATO IN RETTIFILLO

SCALA 1:50



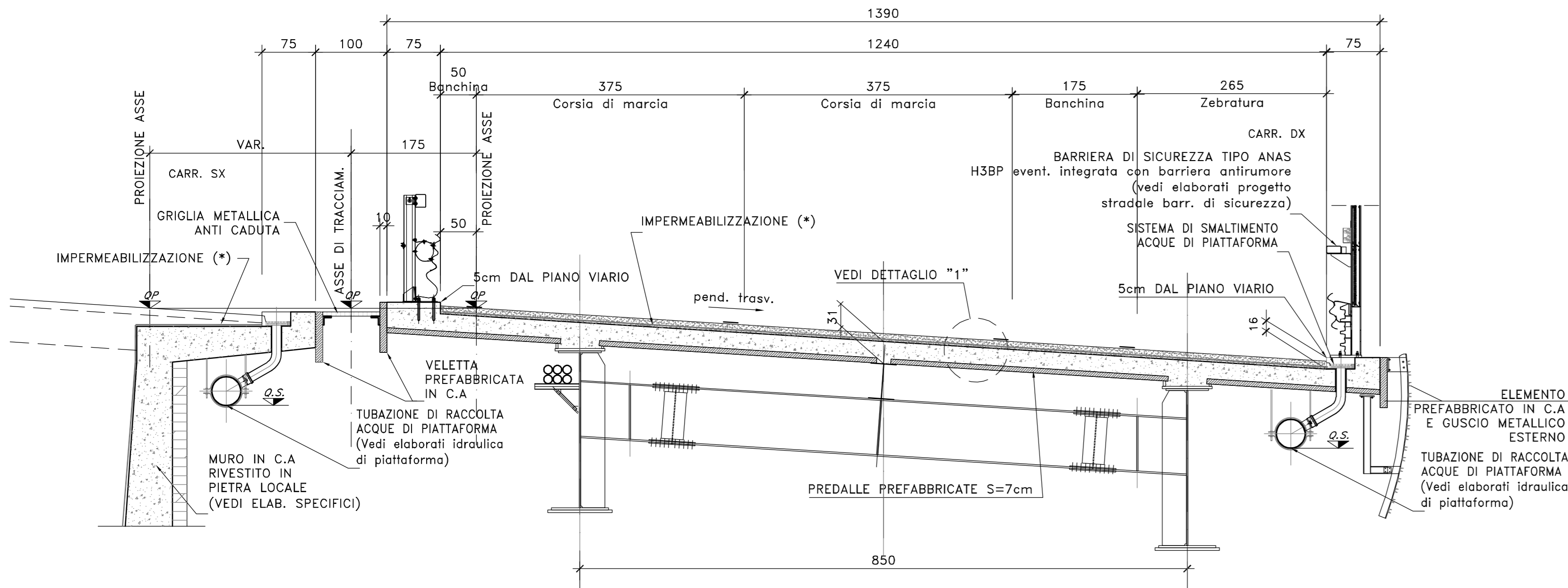
SEZIONE TIPO FINITURE IMPALCATO IN CURVA

SCALA 1:50



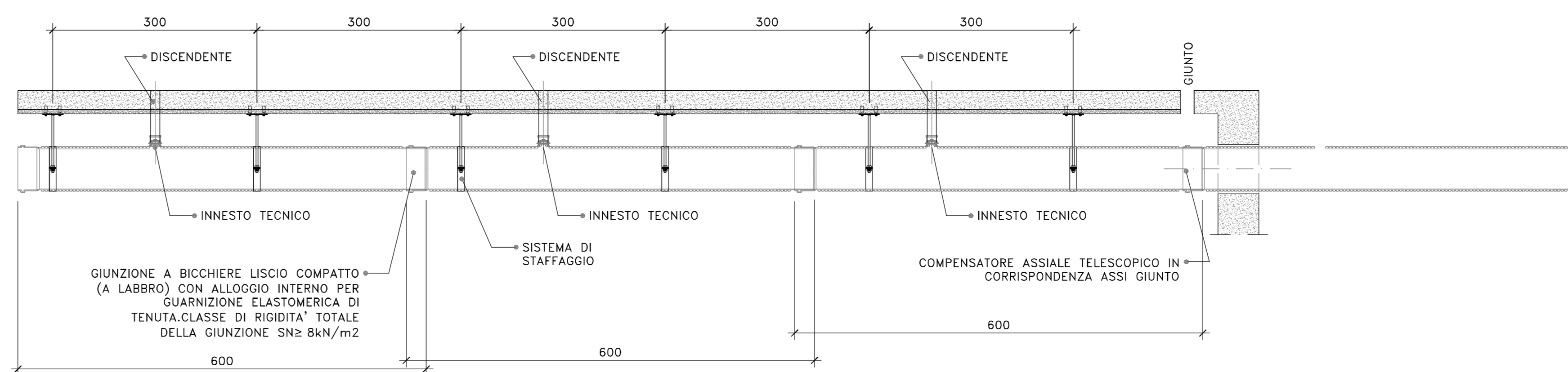
SEZIONE TIPO FINITURE IMPALCATO AD UNA CARREGGIATA

SCALA 1:50



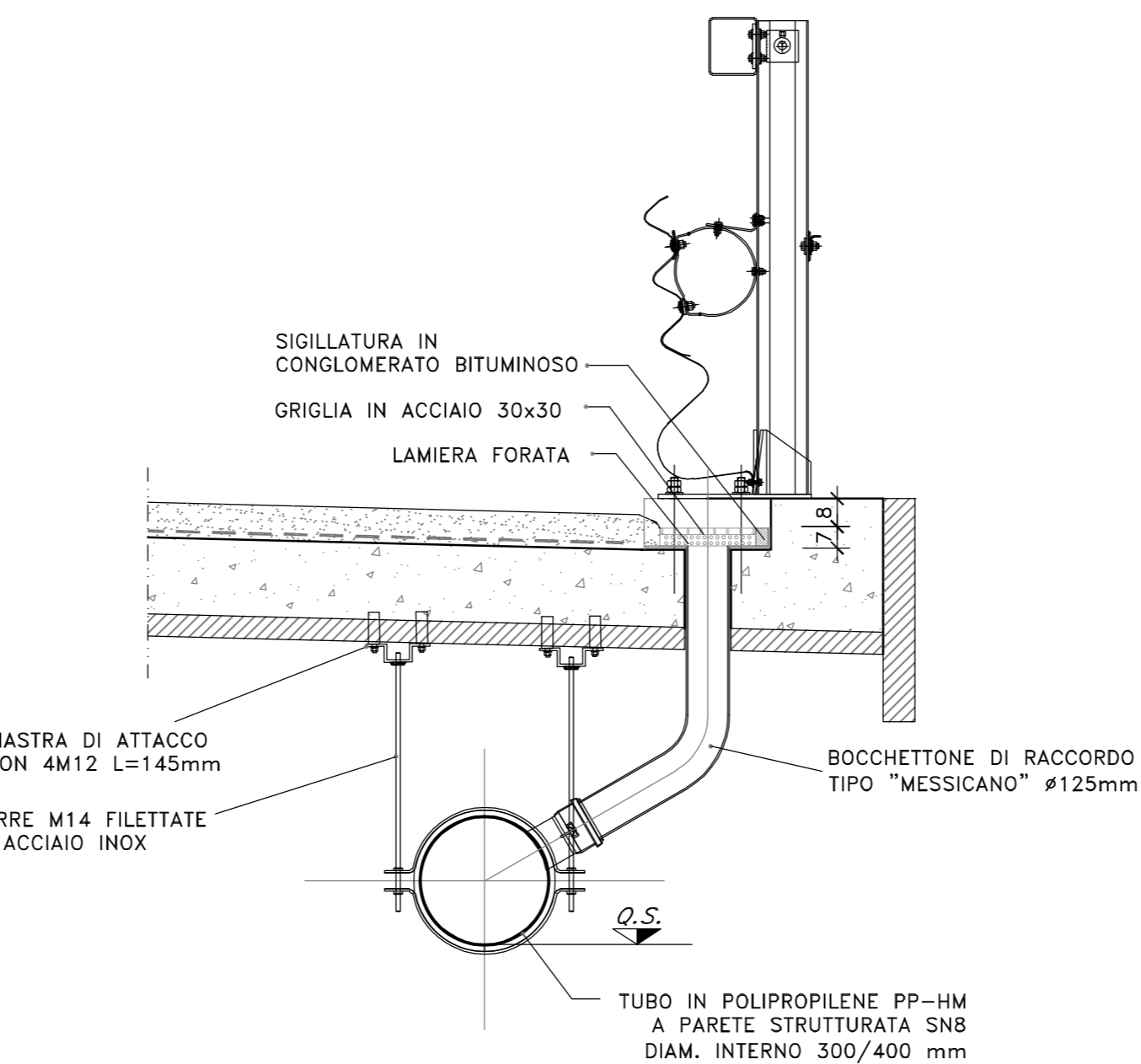
SCHEMA PROFILO COLLETTORE

SCALA 1:50



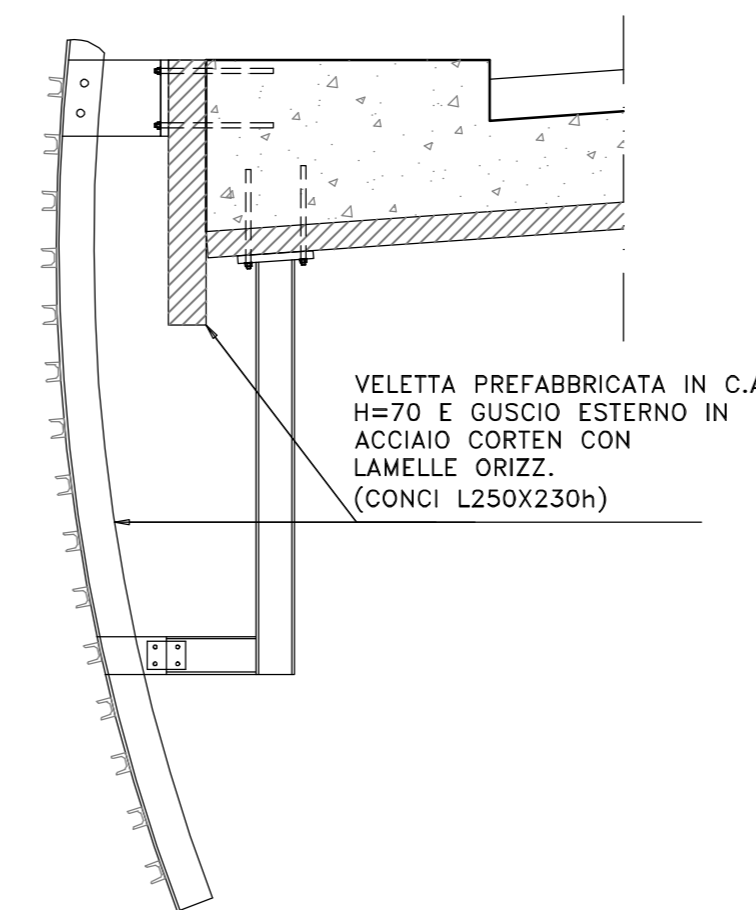
DETTAGLIO CADITOIA E COLLETTORE DI RACCOLTA ACQUE DI PIATTAFORMA

SCALA 1:20



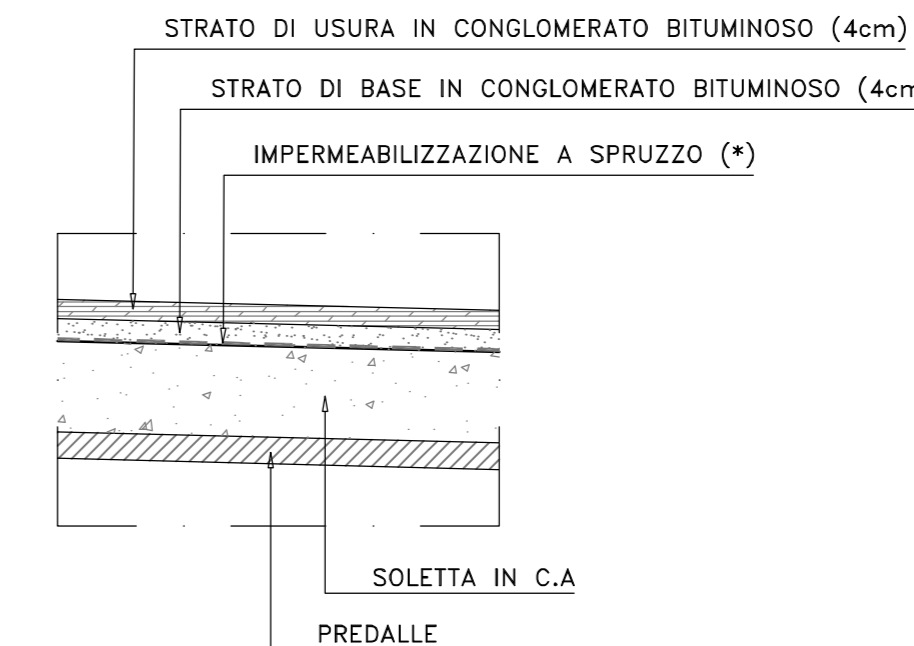
GUSCIO METALLICO LATERALE IMPALCATO

SCALA 1:20



DETTAGLIO "1"

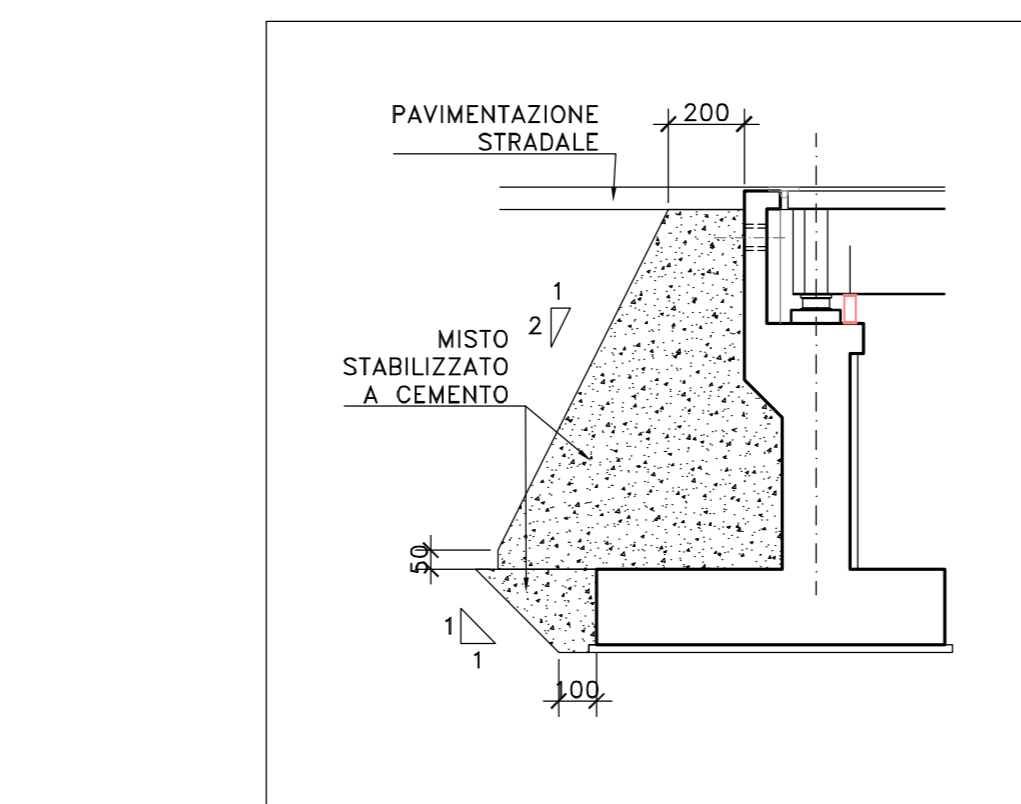
SCALA 1:20



(* Impermeabilizzazione a spruzzo eseguita con prodotto elastomerico poliuretano bicomponente. Il rivestimento dovrà essere continuo e perfettamente impermeabile all'acqua, ma permeabile al gas ad ai vapori acque. Spessore finito non inferiore a 3 mm.

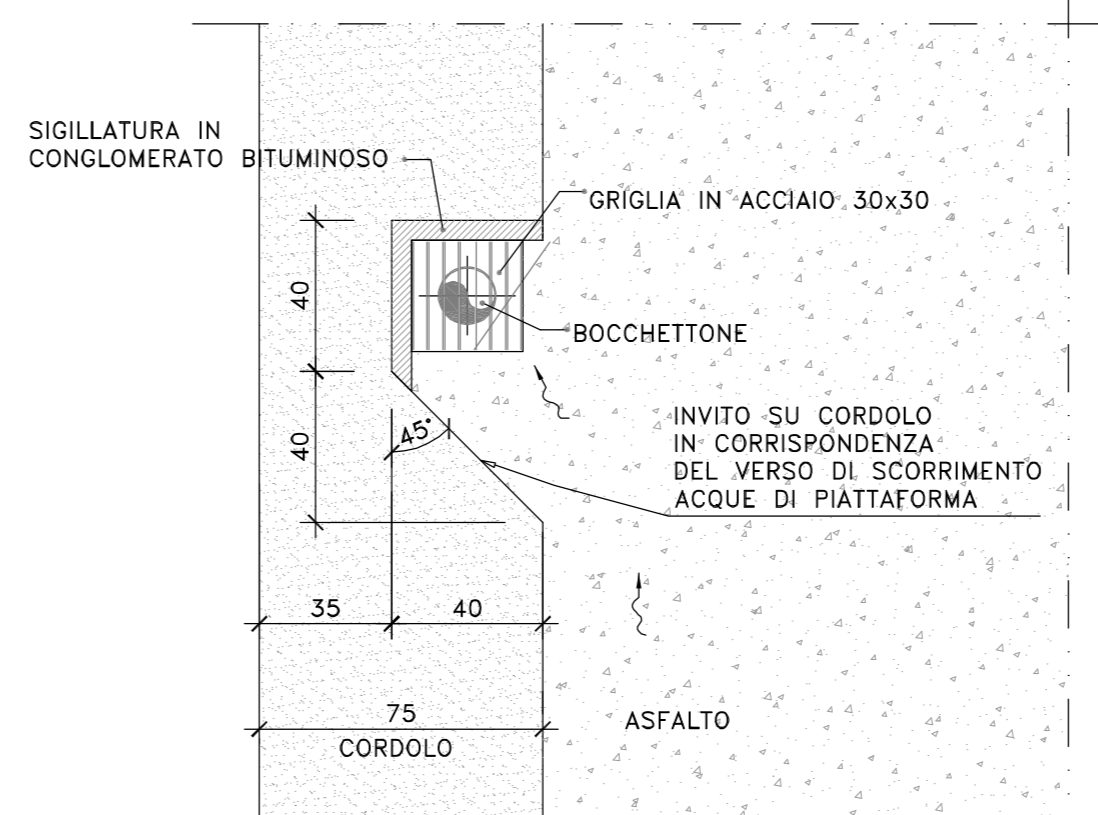
SCHEMA CUNEO DI TRANSIZIONE IN MISTO STABILIZZATO A CEMENTO A TERGO DELLE SPALLE

SCALA 1:200



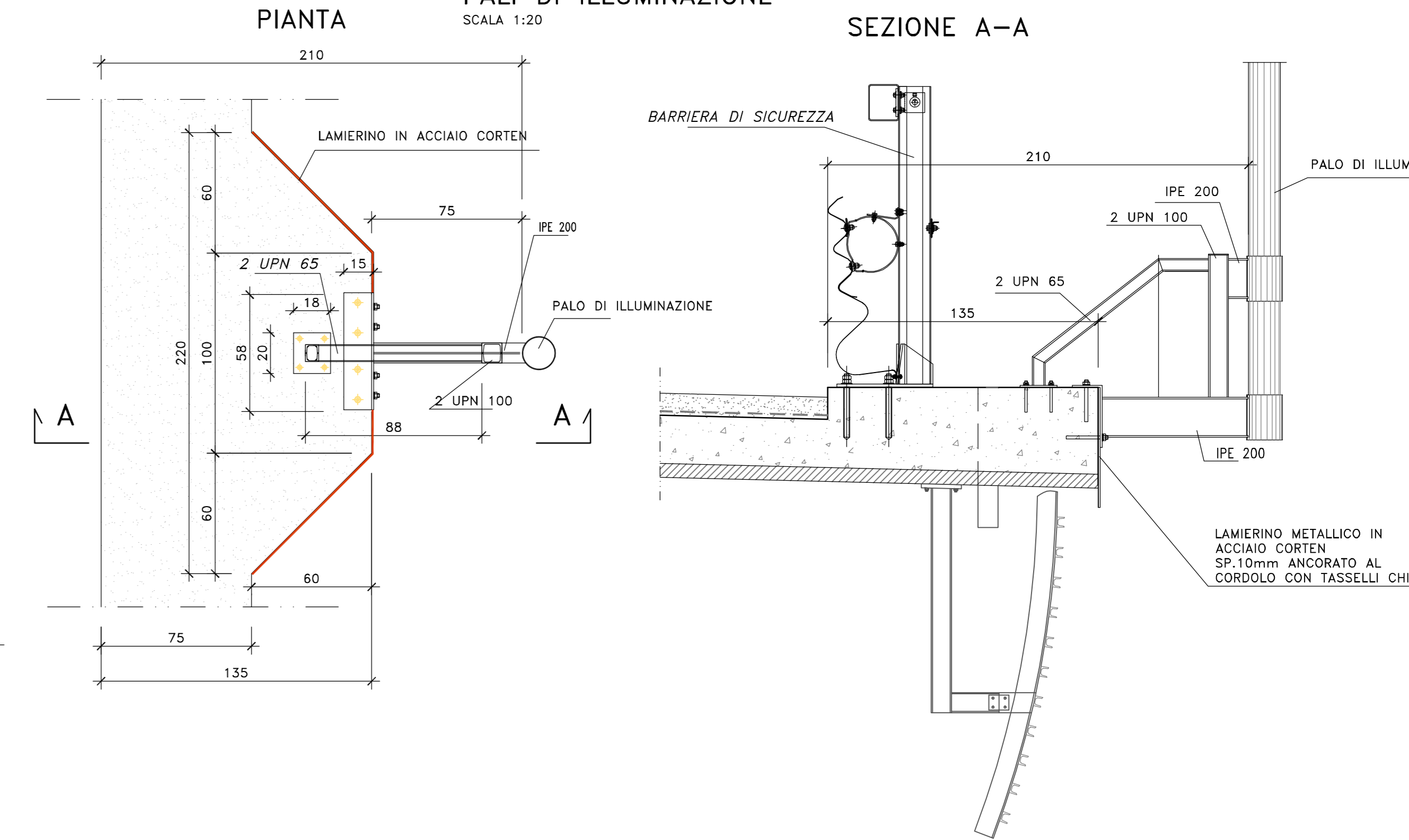
PIANTA CADITOIA

SCALA 1:20



CORDOLO ZONA ANCORAGGIO PALI DI ILLUMINAZIONE

SCALA 1:20

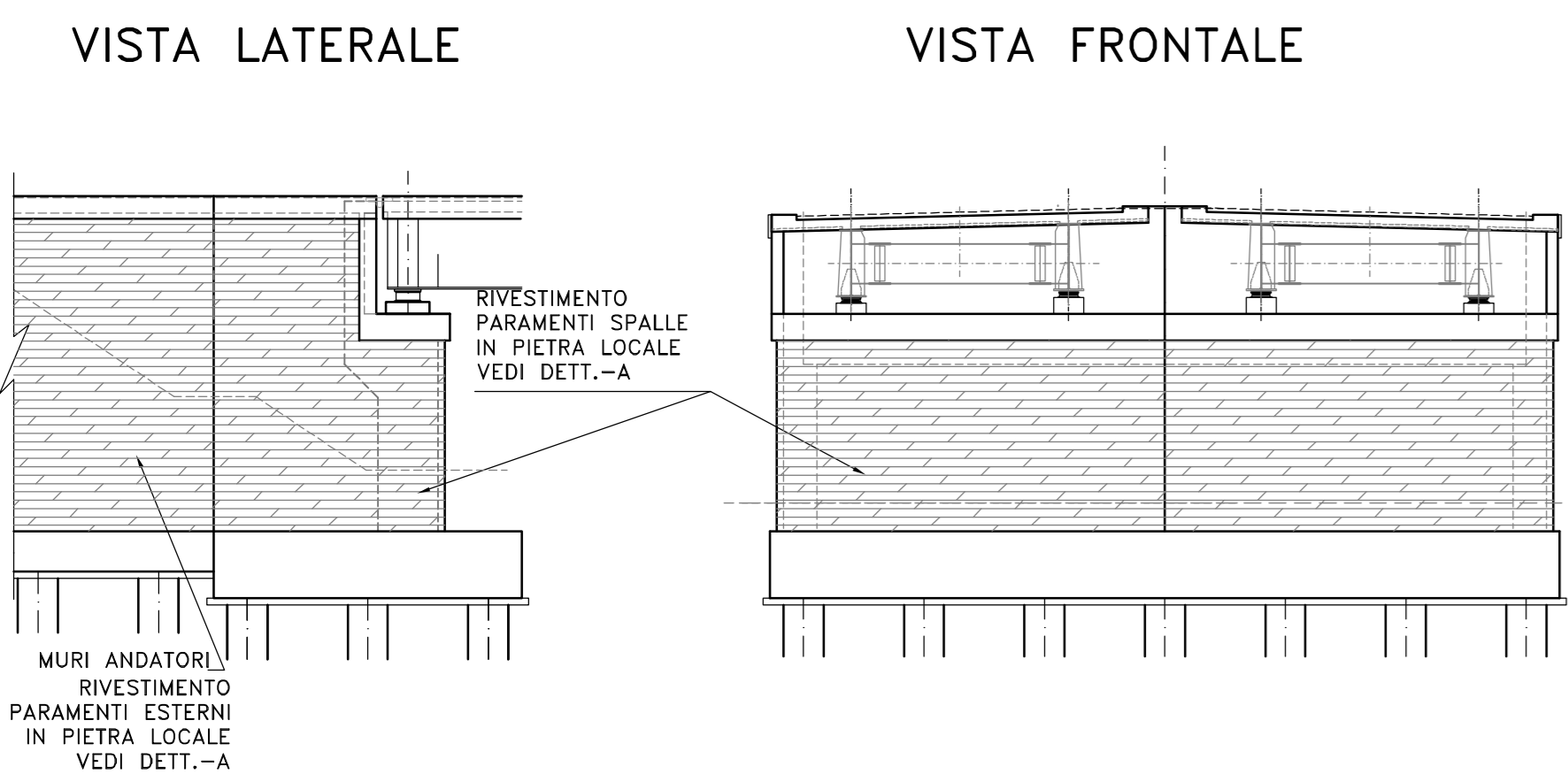


NOTE E PRESCRIZIONI

- PER LE CARATTERISTICHE DELLE BARRIERE DI SICUREZZA STRADALE SI RIMANDA AGLI SPECIFICI ELABORATI DEL PROGETTO STRADALE.
- LE CARATTERISTICHE DEL SISTEMA DI SMALTIMENTO DELLE ACQUE METEORICHE (DIAMETRO E POSIZIONE TUBAZIONI, PASSO CADITOIE ETC.), SONO INDICATE NELLE PLANIMETRIE IDRAULICHE.
- GLI SPESSORI DEL PACCHETTO DI PAVIMENTAZIONE SONO ILLUSTRATI NELLE SEZIONI TIPO DEL PROGETTO STRADALE.
- LE DOTAZIONI IMPIANTISTICHE SONO ILLUSTRATE NELLO SPECIFICO CAPITOLO DEL PROGETTO.

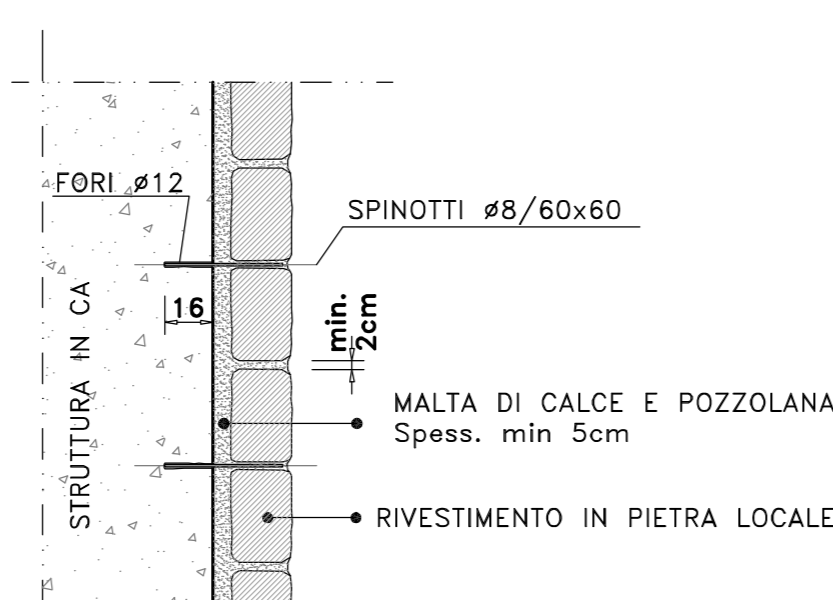
SCHEMA RIVESTIMENTO PARAMENTI DELLE SPALLE

SCALA 1:200



DETTAGLIO -A

SCALA 1:25



ananas
GRUPPO FS ITALIANE
Direzione Progettazione e Realizzazione Lavori

S.S.131 "Carlo Felice"
Completamento itinerario Sassari - Olbia.
Potenziamento e messa in sicurezza S.S.131
dal km 192+500 al km 209+500.
2° Lotto dal km 202+000 al km 209+500

PROGETTO DEFINITIVO cod. CA357

PROGETTAZIONE: **ATI VIA - SERING - VDP - BRENG**

RESPONSABILE DELL'INTEGRAZIONE DELLE PRESTAZIONI SPECIALISTICHE: **GRUPPO DI PROGETTAZIONE**
Dott. Ing. Giovanni Piazza (Dott. Ing. Prov. Roma A27294)

PROGETTISTA:
Responsabile Progettazione: Dott. Ing. Massimo Caporaso (Dott. Ing. Prov. Roma 20637)
Responsabile Sicurezza: Dott. Ing. Giovanni Piazza (Dott. Ing. Prov. Roma 27294)
Responsabile Idraulica, Idrogeologia e Impianti: Dott. Ing. Sergio Di Stefano (Dott. Ing. Prov. Roma 20722)
Responsabile Ambientale: Dott. Ing. Francesco Ventura (Dott. Ing. Prov. Roma 14660)

COORDINATORE SICUREZZA IN FASE DI PROGETTAZIONE:
Dott. Ing. Massimo Di Stefano (Dott. Ing. Prov. Roma 15130)

RESPONSABILE SIK:
Dott. Ing. Francesco Ventura (Dott. Ing. Prov. Roma 14660)

VISTO: IL RESPONSABILE DEL PROCEDIMENTO:
Dott. Ing. Edoardo Quattrone

VIA INGEGNERIA
SERING INGEGNERIA
vdp
BRENG

OPERE D'ARTE MAGGIORI
VIADOTTI E PONTI
ELABORATI COMUNI
Opere di finitura, arredo e particolari costruttivi

CODICE PROGETTO	UV	PROG.	ANNO	NOME FILE	REVISIONE	SCALA
DP/CA/0357	D	20		CA357_P00V00STRDC03_A	A	varie
D				CODICE ELAB. P00V100STRDC03		
C						
B						
A	EMISSIONE		09/2021	F. CORNELI	G. PIAZZA	G. PIAZZA
REV.	DESCRIZIONE	DATA	REDATTO	VERIFICATO	APPROVATO	