

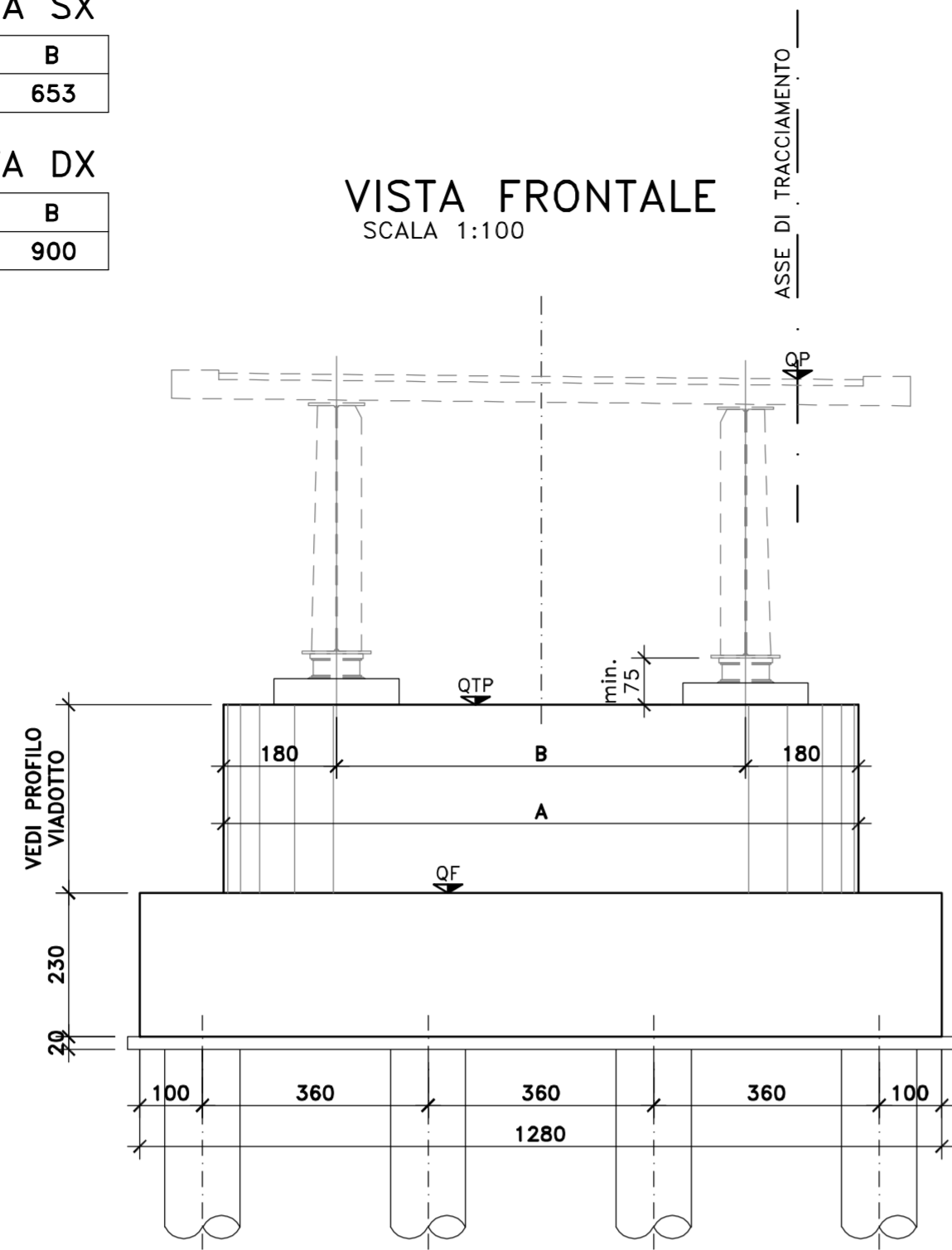
CARREGGIATA SX  
P1

|    | A    | B   |
|----|------|-----|
| P1 | 1013 | 653 |

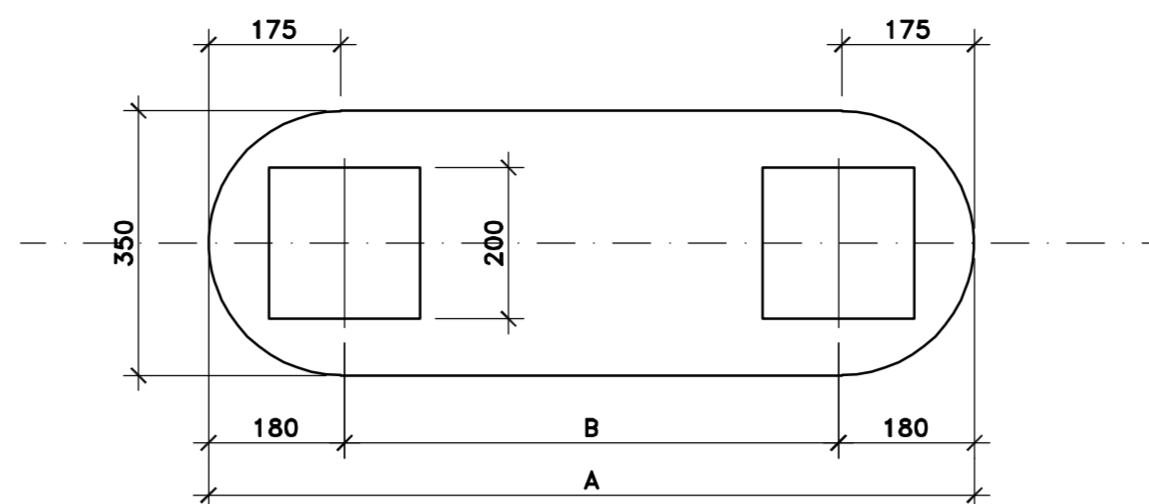
CARREGGIATA DX  
P1

|    | A    | B   |
|----|------|-----|
| P1 | 1260 | 900 |

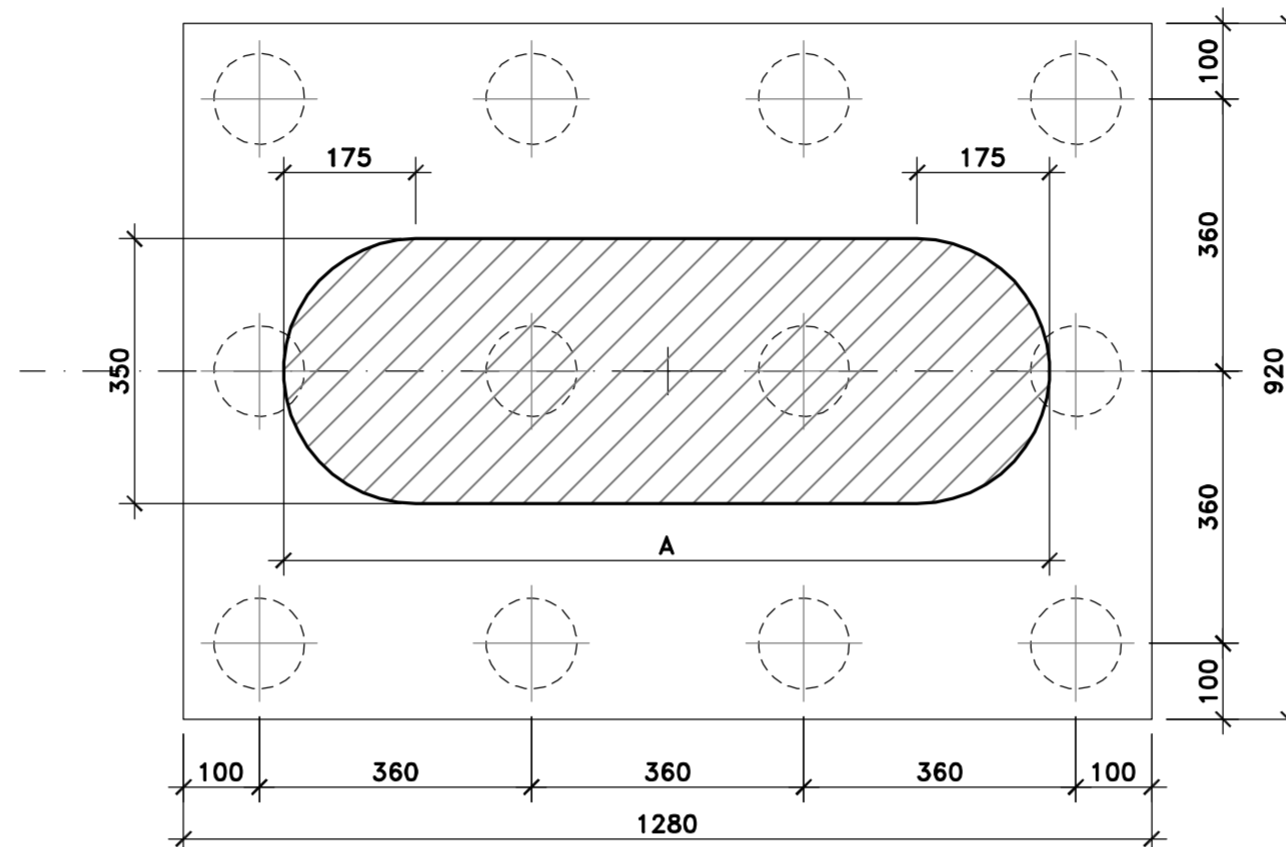
VISTA FRONTALE  
SCALA 1:100



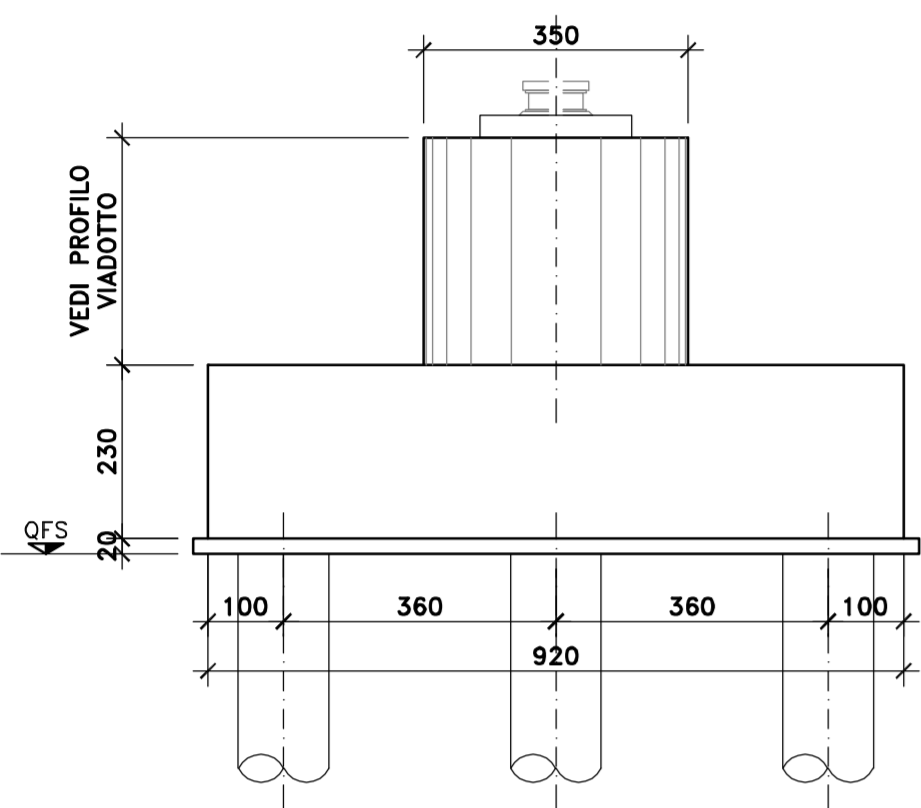
PIANTA PULVINO  
SCALA 1:100



PIANTA FONDAZIONE E SPICCATO  
SCALA 1:100



VISTA LATERALE  
SCALA 1:100



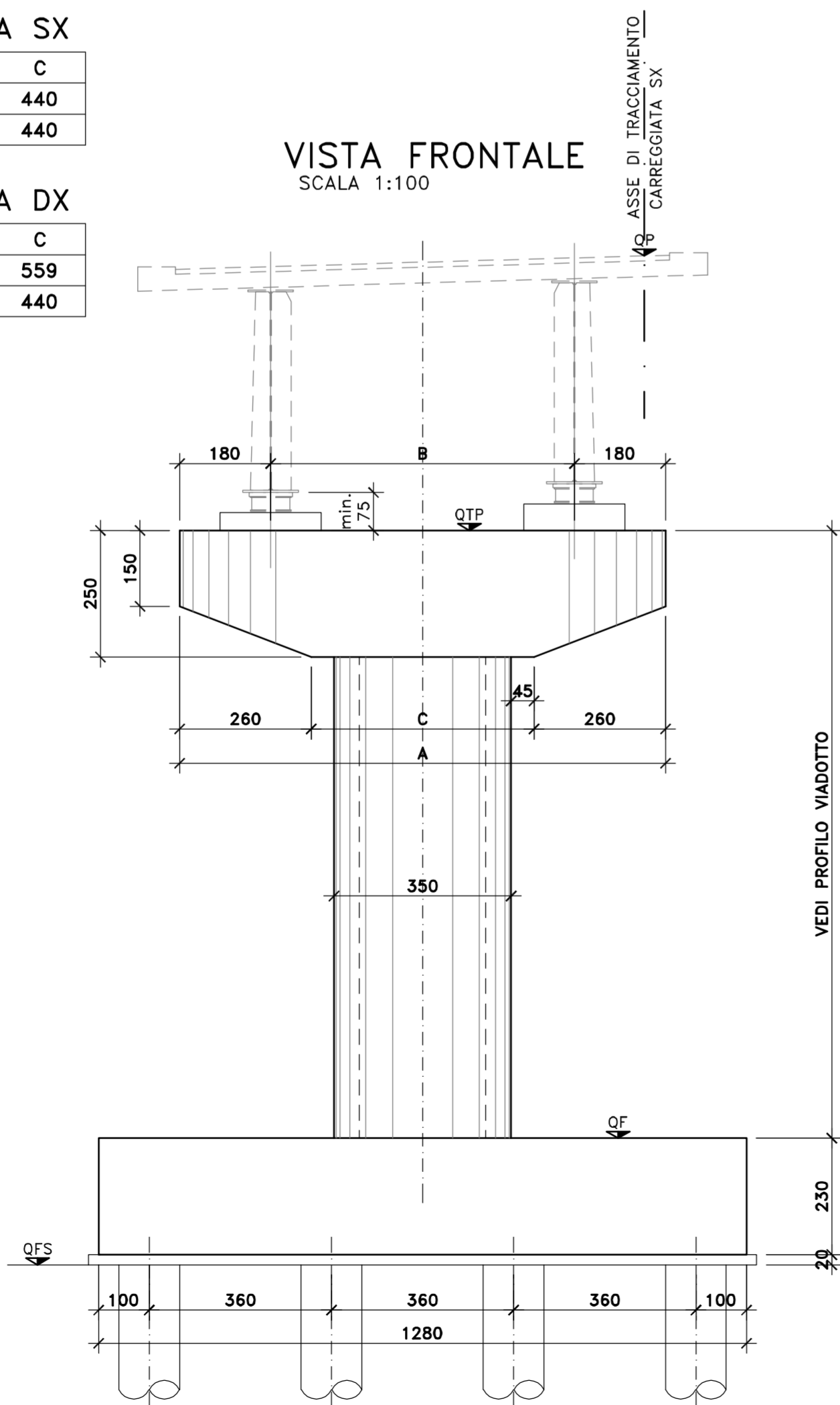
CARREGGIATA SX  
P2-P3

|    | A   | B   | C   |
|----|-----|-----|-----|
| P2 | 960 | 600 | 440 |
| P3 | 960 | 600 | 440 |

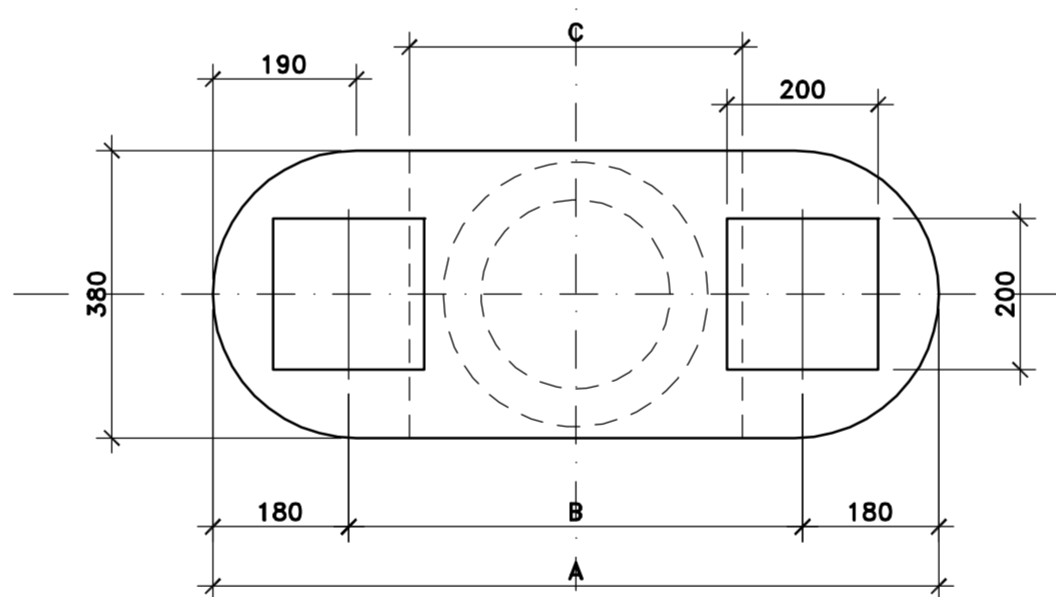
CARREGGIATA DX  
P2-P3

|    | A    | B   | C   |
|----|------|-----|-----|
| P2 | 1079 | 719 | 559 |
| P3 | 960  | 600 | 440 |

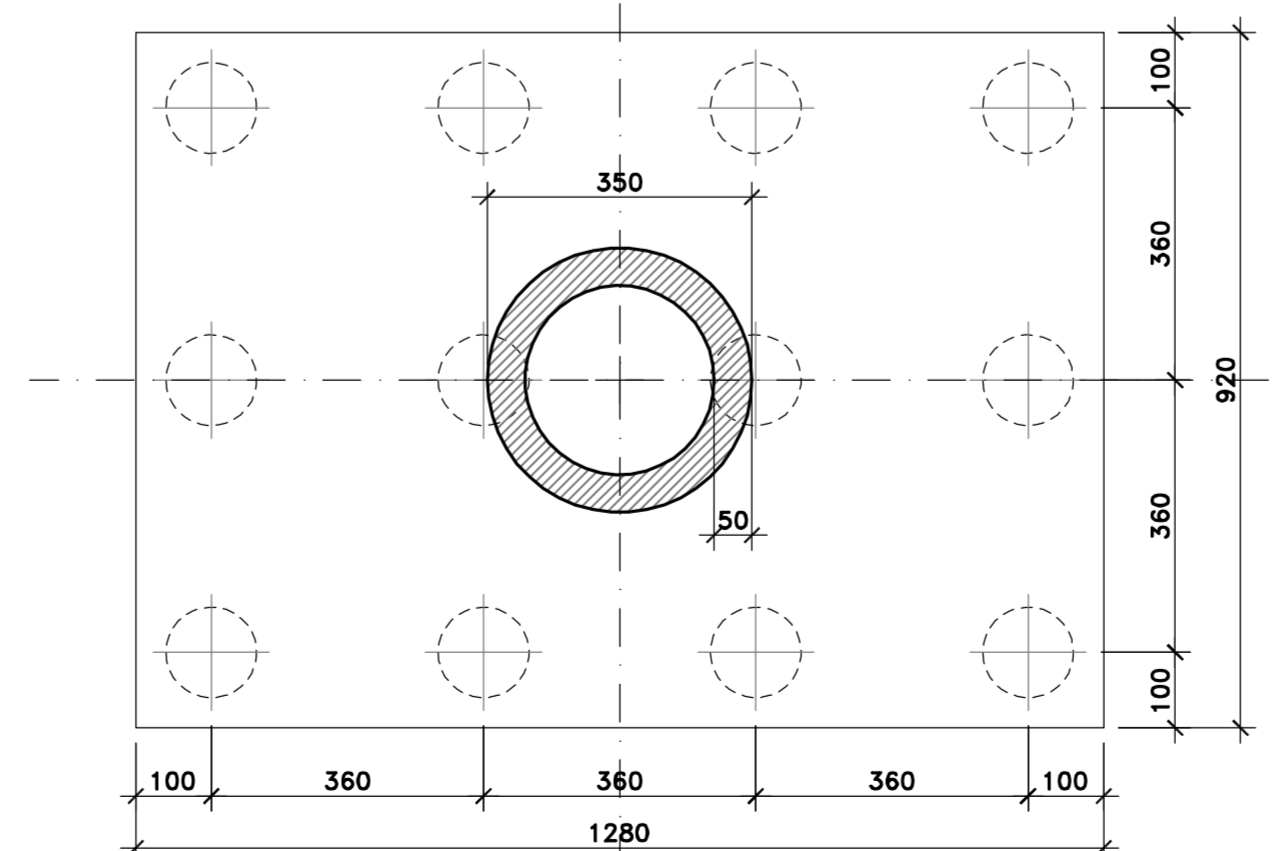
VISTA FRONTALE  
SCALA 1:100



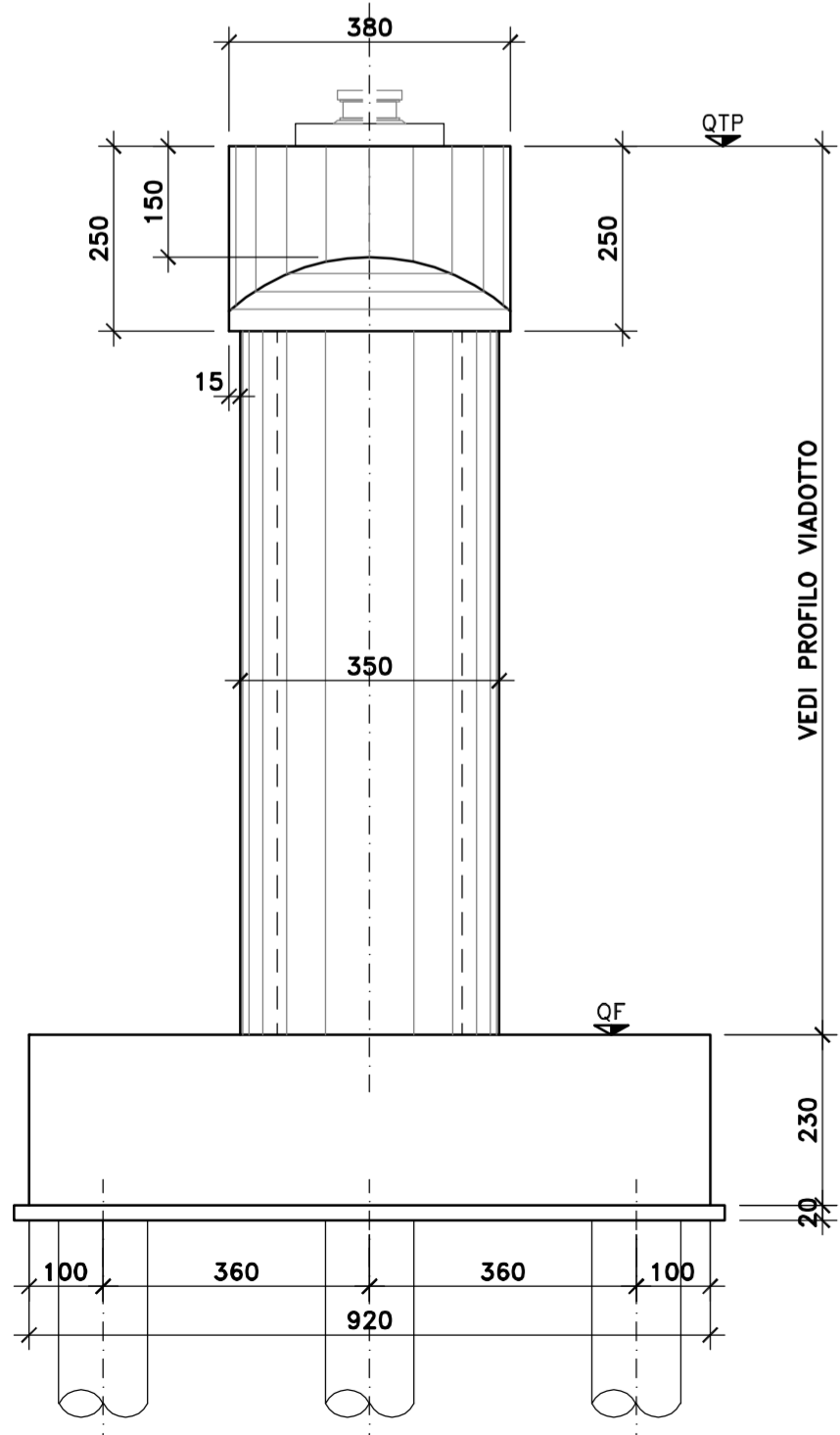
PIANTA PULVINO  
SCALA 1:100



PIANTA FONDAZIONE E SPICCATO  
SCALA 1:100



VISTA LATERALE  
SCALA 1:100



NOTE E PRESCRIZIONI

- L'ALTEZZA DEI BAGGIOLI SARA' STABILITA IN FUNZIONE DELL'INGOMBRO DEGLI APPARECCHI DI APPOGGIO EFFETTIVAMENTE ADOTTATI. IN OGNI CASO L'ALTEZZA MINIMA NON DOVRA' ESSERE INFERIORE DI 35 cm PER COMPNDERE L'ALTEZZA DELLE ZANCHE DI ANCORAGGIO DEGLI APPARECCHI DI APPOGGIO DI TIPO FISSO, UNIDIREZIONALE.
- LE QUOTE DI TESTA PILA (QTP) SONO STATE STABILITE CONSIDERANDO UNA DISTANZA CON L'INTRADOSSO DELLE PIATTABANDE INFERIORI PARI A 75 cm.
- LE QUOTE DI PROGETTO IN ASSE APPOGGI (QP), LE QUOTE DI TESTA PILA (QTP), LE QUOTE DI ESTRADOSSO ZATTERA DI FONDAZIONE (QF), LE QUOTE DI FONDO SCAVO (QFS), LE LUNGHEZZE DEI PALI DI FONDAZIONE E LE CARATTERISTICHE DEI MICROPALI, OVE PRESENTI, SONO INDICATE NELLA SEZIONE LONGITUDINALE DELL'OPERA D'ARTE.
- LE CARATTERISTICHE DEI MATERIALI STRUTTURALI E DEI TRATTAMENTI PROTETTIVI E IMPERMEABILIZZANTI DELLE SUPERFICI SONO RIPORTATE NELL'ELABORATO "CARATTERISTICHE DEI MATERIALI".



Direzione Progettazione e Realizzazione Lavori

S.S.131 "Carlo Felice"  
Completamento itinerario Sassari - Olbia.  
Potenziamento e messa in sicurezza S.S.131  
dal km 192+500 al km 209+500.  
2° Lotto dal km 202+000 al km 209+500

PROGETTO DEFINITIVO

cod. CA357

PROGETTAZIONE: ATI VIA - SERING - VDP - BRENG

RESPONSABILE DELL'INTEGRAZIONE DELLE PRESTAZIONI SPECIALISTICHE: GRUPPO DI PROGETTAZIONE

PROGETTISTA:  
Responsabile Tracciato stradale: Dott. Ing. Massimo Capasso  
(Ord. Ing. Prov. Roma 26031)  
Responsabile Strutture: Dott. Ing. Giovanni Piazza  
(Ord. Ing. Prov. Roma 27296)  
Responsabile Idraulica, Geotecnica e Impianti: Dott. Ing. Sergio Di Nola  
(Ord. Ing. Prov. Palermo 28922)  
Responsabile Ambiente: Dott. Ing. Francesco Ventura  
(Ord. Ing. Prov. Roma 14660)

MANDATARIA:



MANDANTE:



GEOLOGO:

Dott. Geol. Enrico Curcuruto (Ord. Geo. Regione Sicilia 966)

COORDINATORE SICUREZZA IN FASE DI PROGETTAZIONE:

Dott. Ing. Matteo Di Girolamo (Ord. Ing. Prov. Roma 15138)

RESPONSABILE SIA:

Dott. Ing. Francesco Ventura (Ord. Ing. Prov. Roma 14660)

VISTO: IL RESPONSABILE DEL PROCEDIMENTO:

Dott. Ing. Edoardo Quattrone

OPERE D'ARTE MAGGIORI  
VIADOTTI E PONTI  
VI01 - VIADOTTO FERROVIA  
Carpenteria Pile

| CODICE PROGETTO         | NOME FILE                      | REVISIONE  | SCALA:    |
|-------------------------|--------------------------------|------------|-----------|
| PROGETTO<br>DPCA0357    | CA357_P00V101STRCP01_A         | A          | 1:100     |
| LIV. PROG. ANNO<br>D 20 | CODICE ELAB.<br>P00V101STRCP01 |            |           |
| D                       |                                |            |           |
| C                       |                                |            |           |
| B                       |                                |            |           |
| A                       | EMISSIONE                      | GIU. 2021  | R. FIORE  |
| REV.                    | DESCRIZIONE                    | DATA       | REDDATTO  |
|                         |                                | VERIFICATO | APPROVATO |