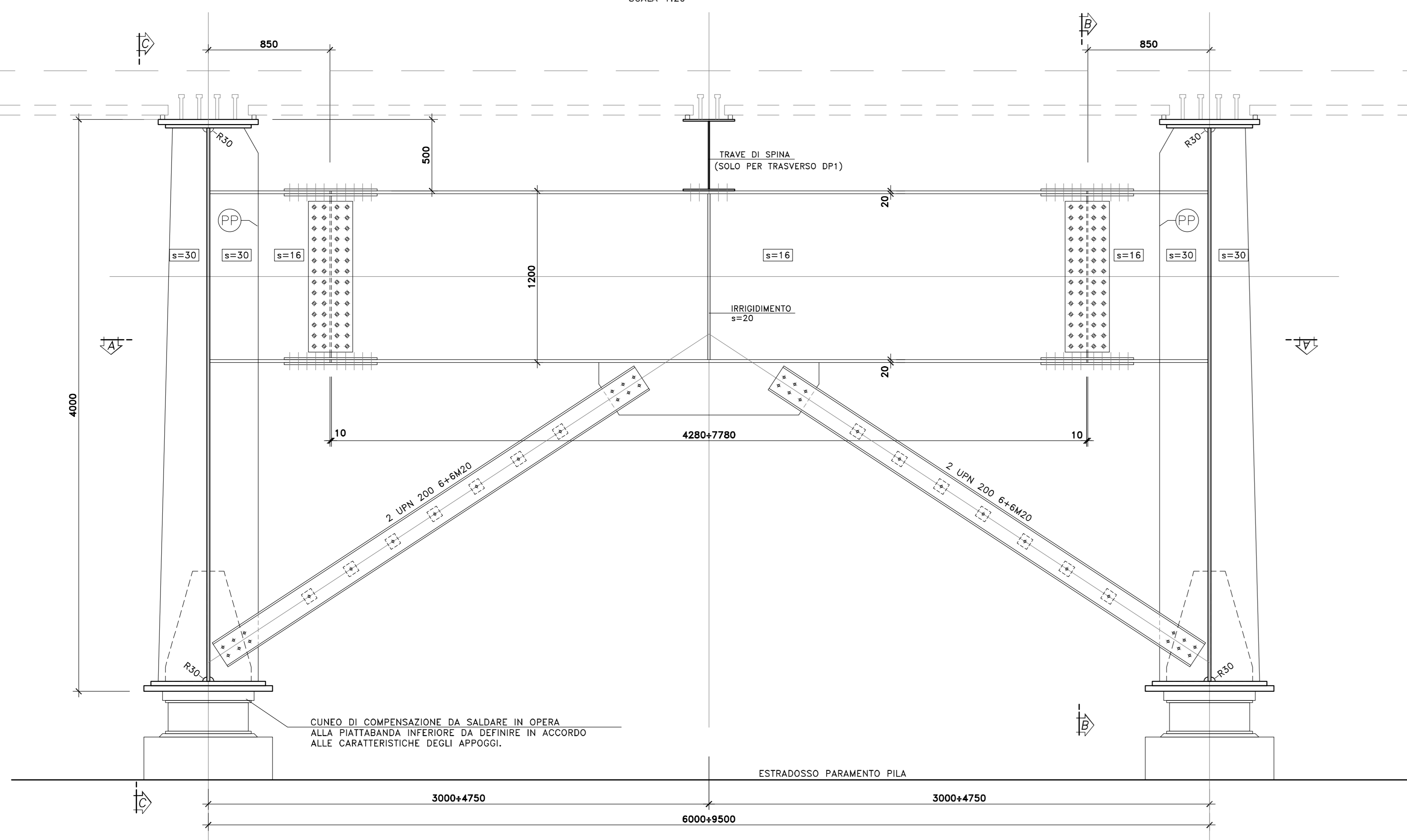


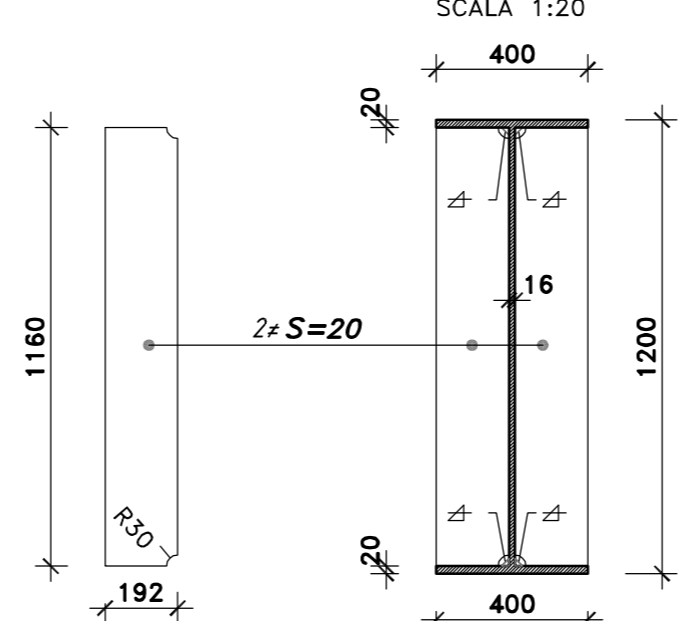
NOTE E PRESCRIZIONI

1. LE CARATTERISTICHE DEI MATERIALI STRUTTURALI E LE SPECIFICHE TECNICHE RELATIVE ALLE STRUTTURE IN CARPENTERIA METALLICA SONO RIPORTATE NELL'ELABORATO "CARATTERISTICHE DEI MATERIALI".
2. I CONTROVENTI DI MONTAGGIO DOVRANNO ESSERE TASSATIVAMENTE RIMOSI AL TERMINE DELLA MATURAZIONE DEI GETTI DELLA SOLETTA D'IMPALCATO.
3. LA CONTROMONTA DI MONTAGGIO DELLE TRAVI PRINCIPALI SARA' DEFINITA NELLE FASI SUCCESSIVE DELLA PROGETTAZIONE.

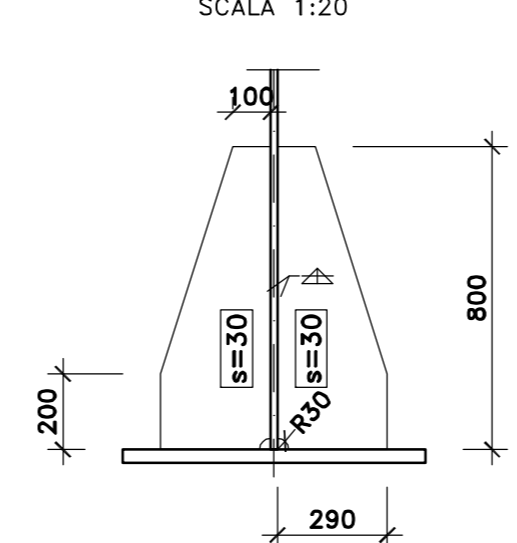
VISTA TRASVERSO
SCALA 1:20



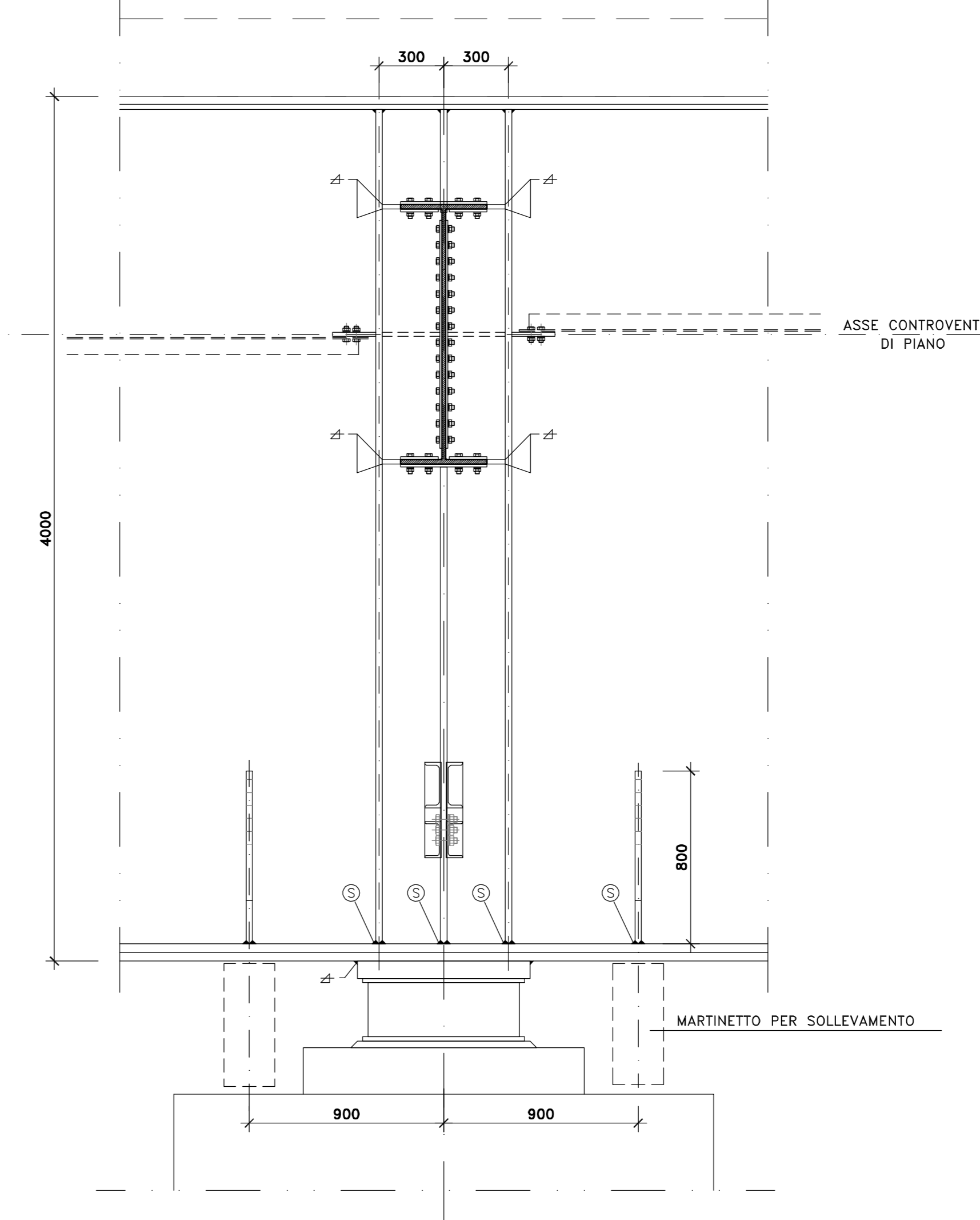
PARTICOLARE TRAVE DI COLLEGAMENTO
SCALA 1:20



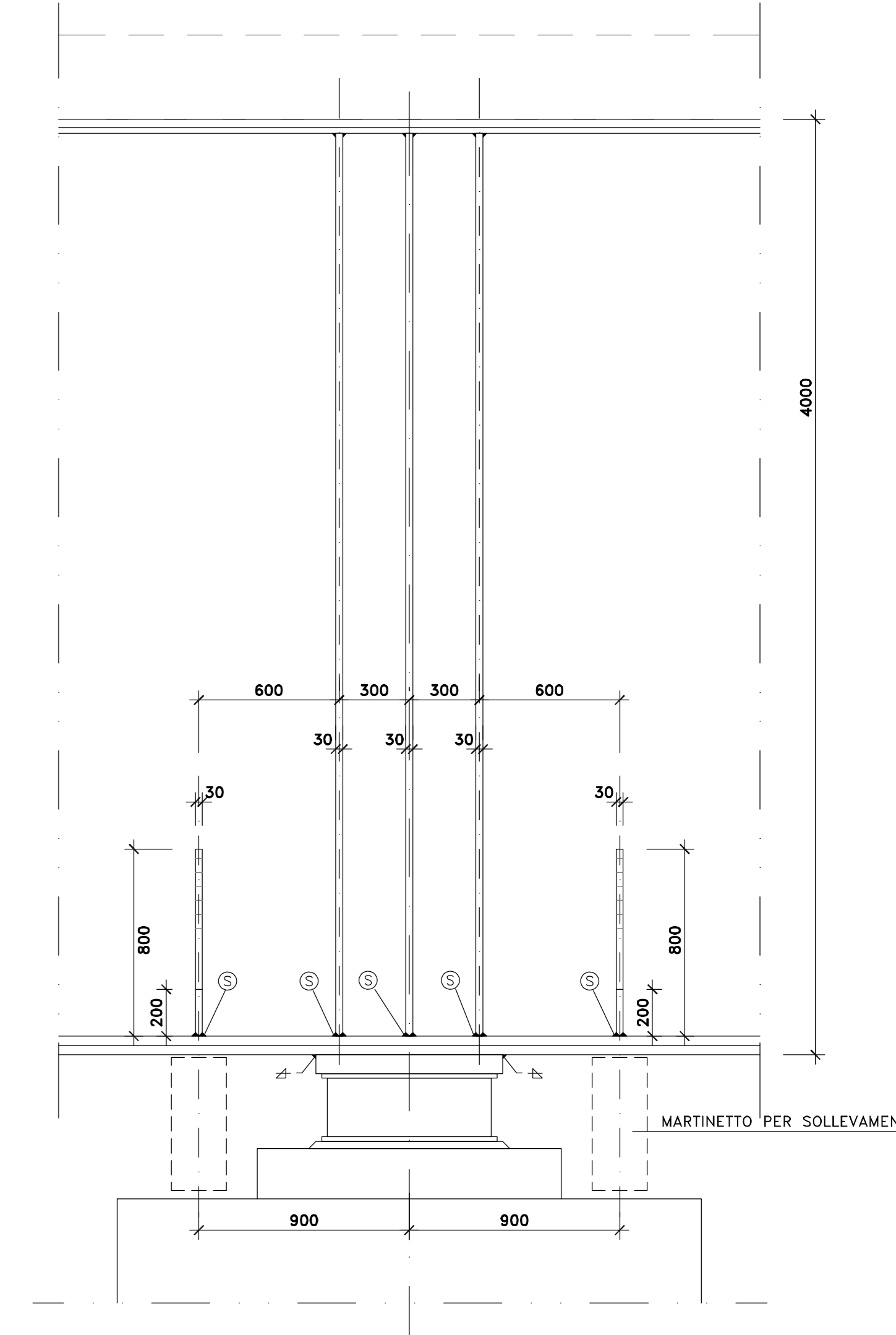
IRRIGIDIMENTI PER SOLLEVAMENTO
SCALA 1:20



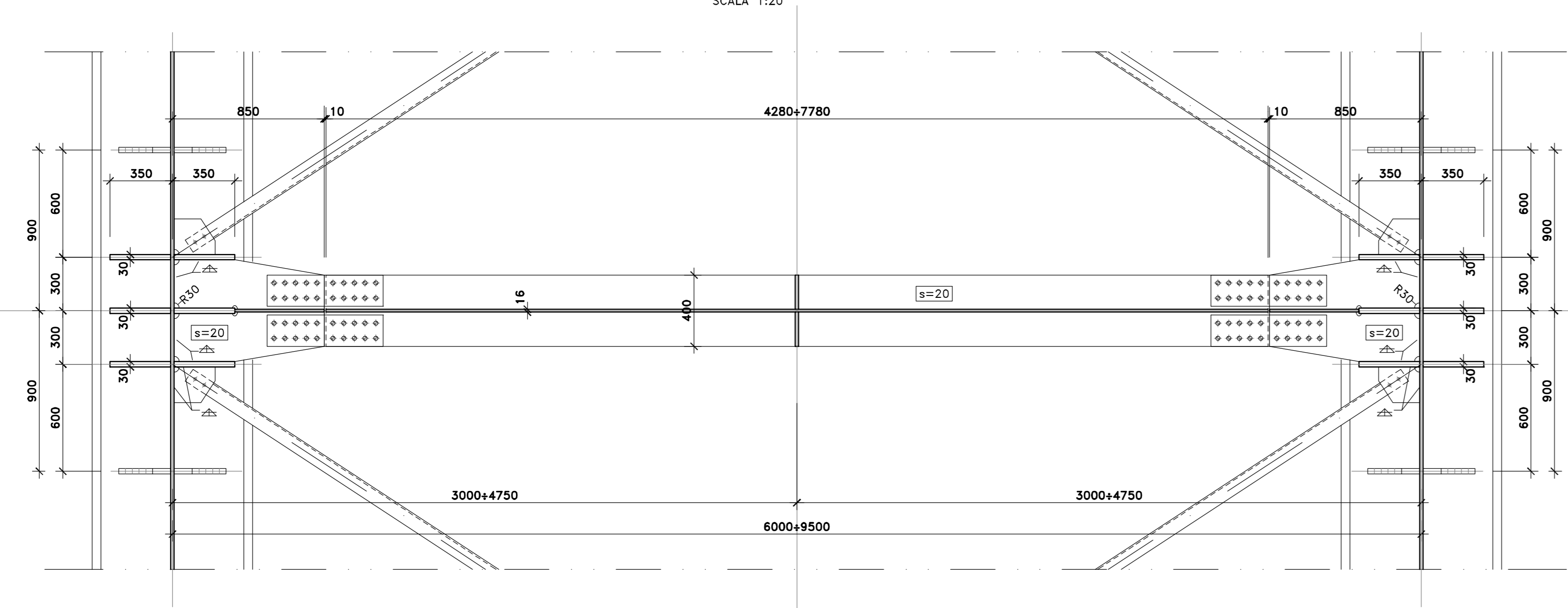
SEZIONE B-B
SCALA 1:20



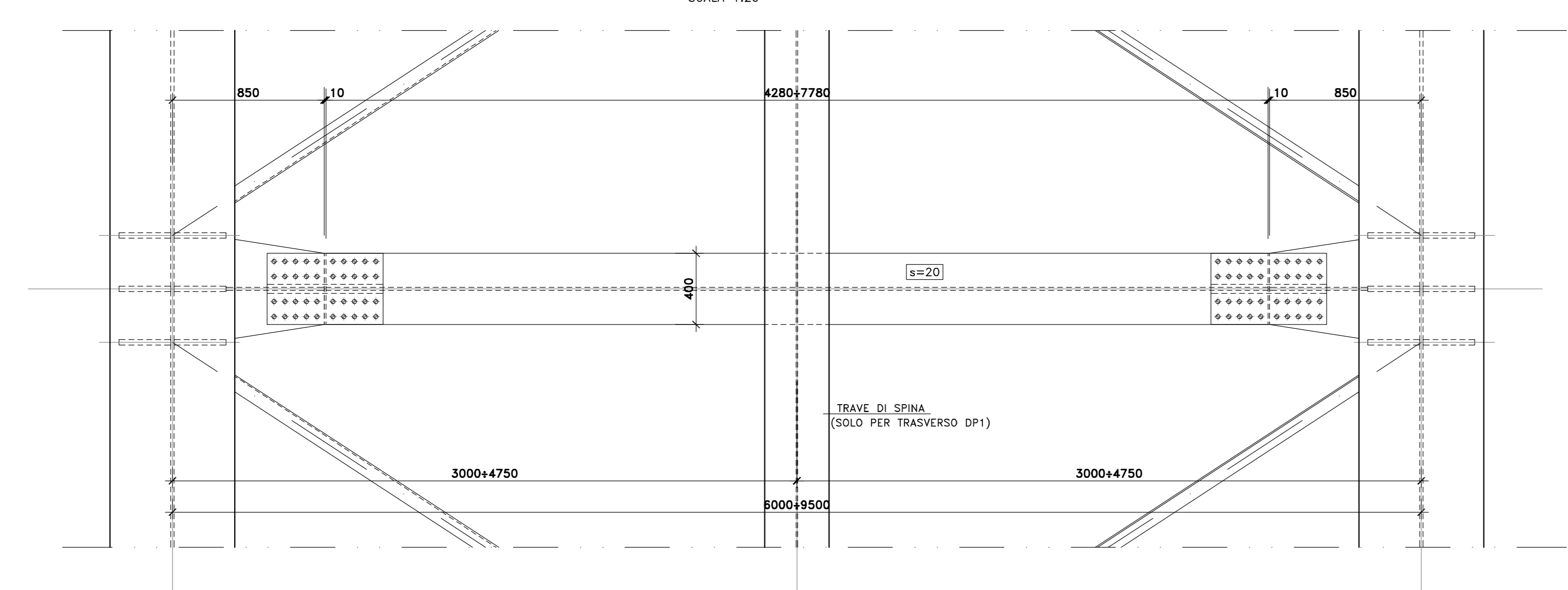
VISTA C-C
SCALA 1:20



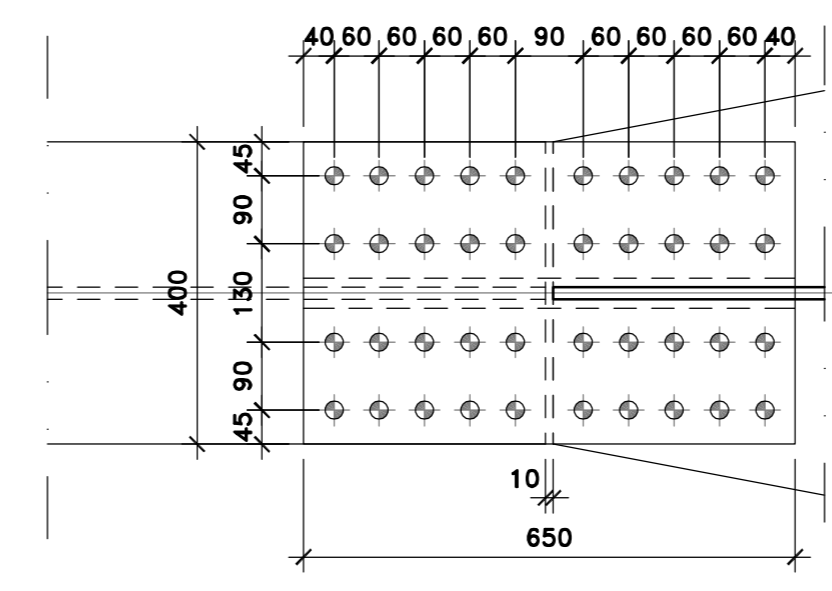
SEZIONE A-A
SCALA 1:20



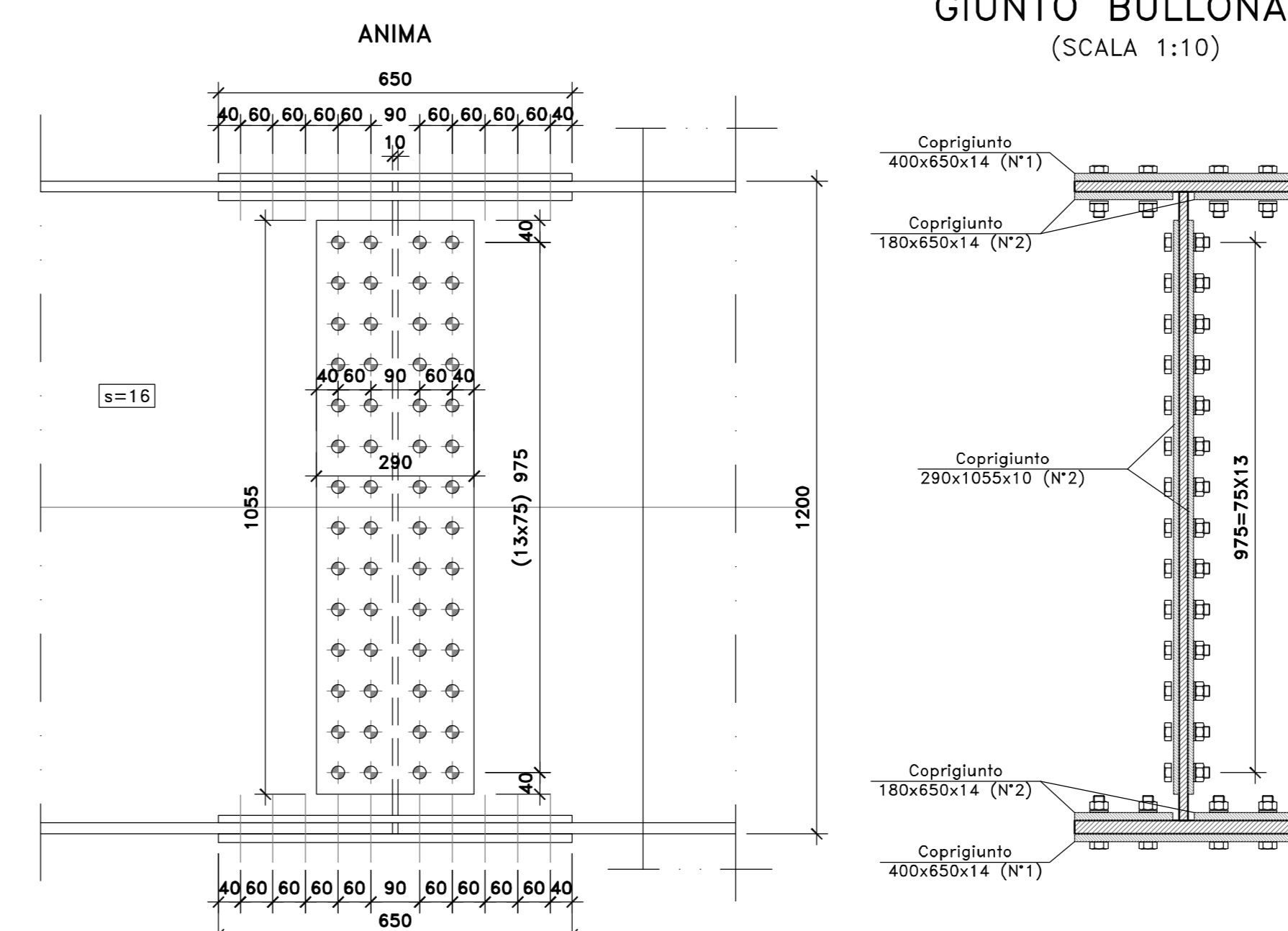
VISTA DALL'ALTO
SCALA 1:20



VISTA DALL'ALTO PIATTABANDA SUPERIORE



PARTICOLARE GIUNTO BULLONATO
(SCALA 1:10)



BULLONI
M20-10.9 [giunzione trasverso]

Sanas
GRUPPO FS ITALIANE
Direzione Progettazione e Realizzazione Lavori

S.S.131 "Carlo Felice"
Completamento itinerario Sassari - Olbia.
Potenziamento e messa in sicurezza S.S.131
dal km 192+500 al km 209+500.
2° Lotto dal km 202+000 al km 209+500

PROGETTO DEFINITIVO

PROGETTAZIONE: ANI VIA - SERING - VDP - BRENG

RESPONSABILE DELL'INTEGRAZIONE DELLE PRESTAZIONI SPECIALISTICHE: GRUPPO DI PROGETTAZIONE

PROGETTISTA: Direzione Progettazione e Realizzazione Lavori

COORDINATORE SICUREZZA IN FASE DI PROGETTAZIONE: Direzione Progettazione e Realizzazione Lavori

RESPONSABILE SIA: Direzione Progettazione e Realizzazione Lavori

VISTO E RESPONSABILE DEL PROCEDIMENTO: Direzione Progettazione e Realizzazione Lavori

OPERE D'ARTE MAGGIORI

VI01 - VIADOTTO FERROVIA

Carpenteria metallica impalcato

Trasverseri di appoggio tipo DP1/DP2

CODICE PROGETTO: CA357_POOVIO1STRCP07_A

PROGETTO: CA357_POOVIO1STRCP07_A

REVISIONE: A

SCALA: 1:100

D

C

B

A

EMMISSIONE

GIU. 2021

R. PIRELLI

G. PIAZZA

G. PIAZZA

REVISIONE

DATA

REDAZIONE

VERIFICAZIONE

APPROVAZIONE