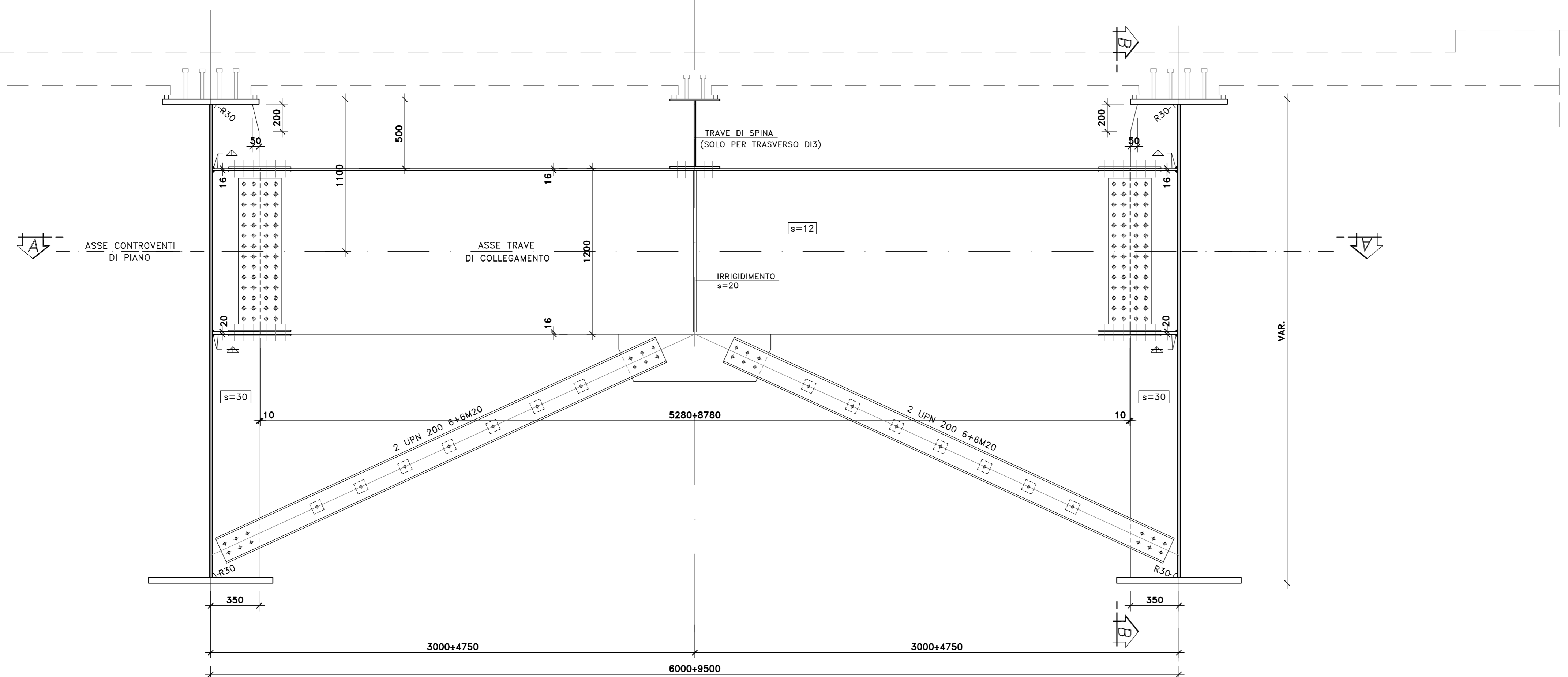


NOTE E PRESCRIZIONI

1. LE CARATTERISTICHE DEI MATERIALI STRUTTURALI E LE SPECIFICHE TECNICHE RELATIVE ALLE STRUTTURE IN CARPENTERIA METALLICA SONO RIPORTATE NELL'ELABORATO "CARATTERISTICHE DEI MATERIALI".
2. I CONTROVENTI DI MONTAGGIO DOVRANNO ESSERE TASSATIVAMENTE RIMOSI AL TERMINE DELLA MATURAZIONE DEI GETTI DELLA SOLETTA D'IMPALCATO.
3. LA CONTROMONTA DI MONTAGGIO DELLE TRAVI PRINCIPALI SARA' DEFINITA NELLE FASI SUCCESSIVE DELLA PROGETTAZIONE.

VISTA TRASVERSO

SCALA 1:20

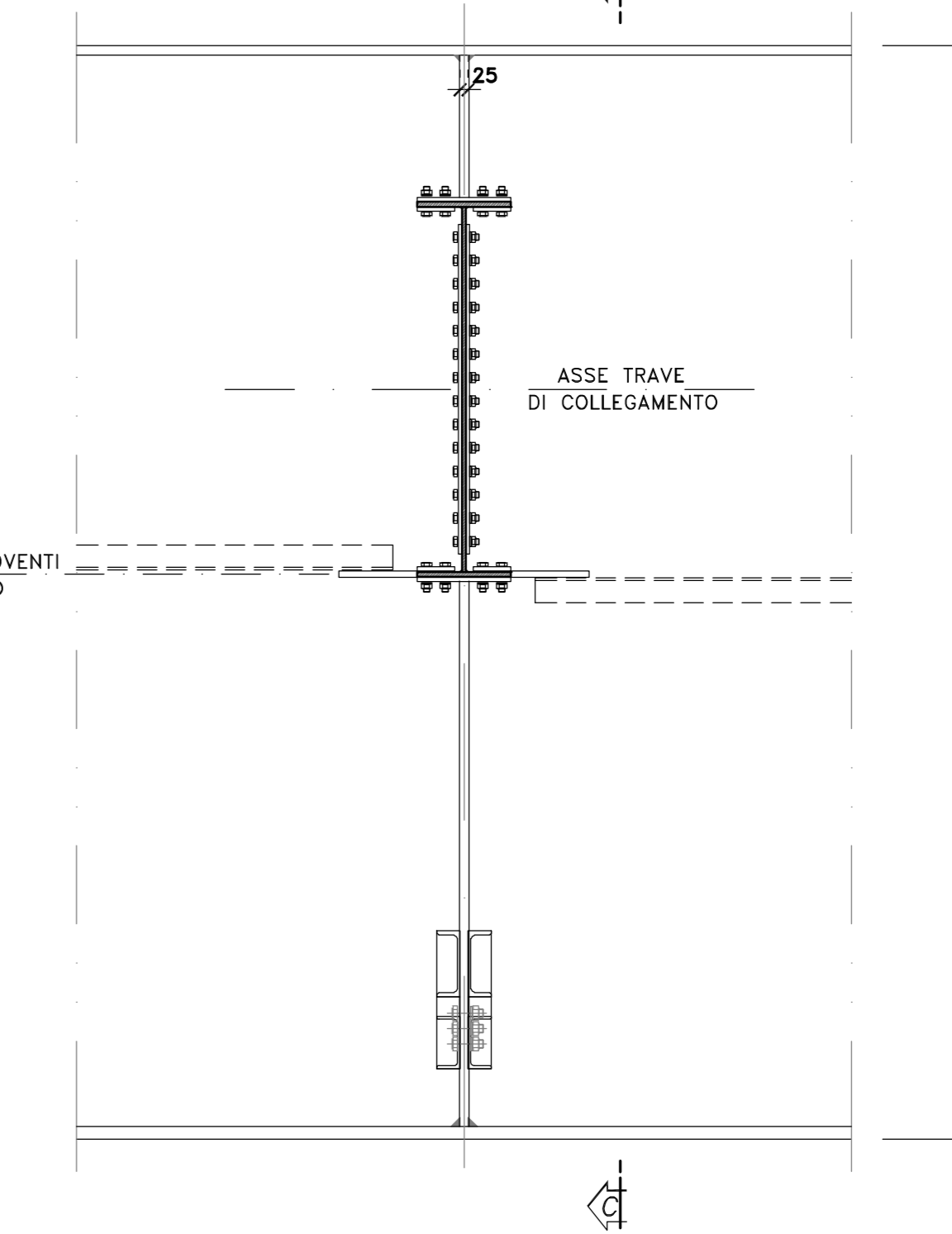
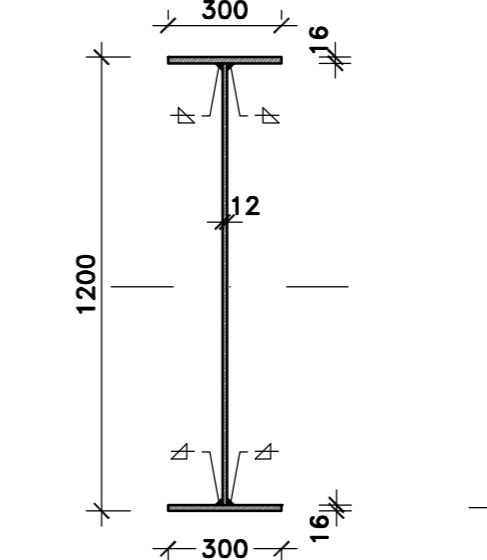


SEZIONE B-B

(SCALA 1:20)

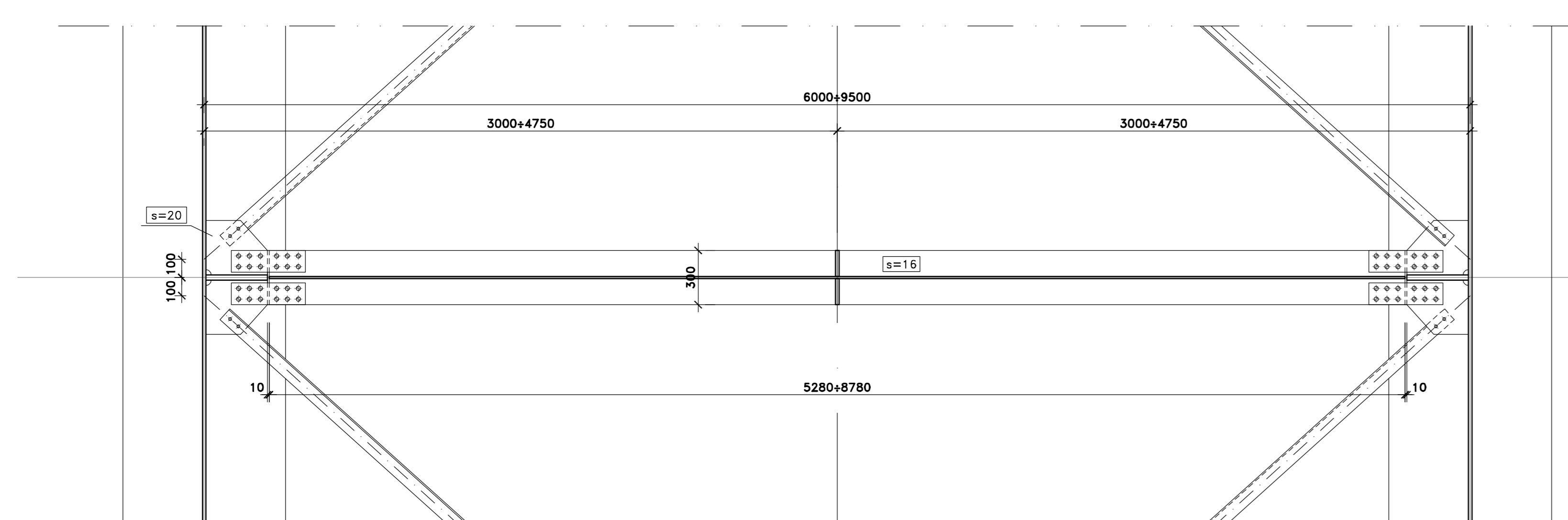
PARTICOLARE TRAVE DI COLLEGAMENTO

SCALA 1:20



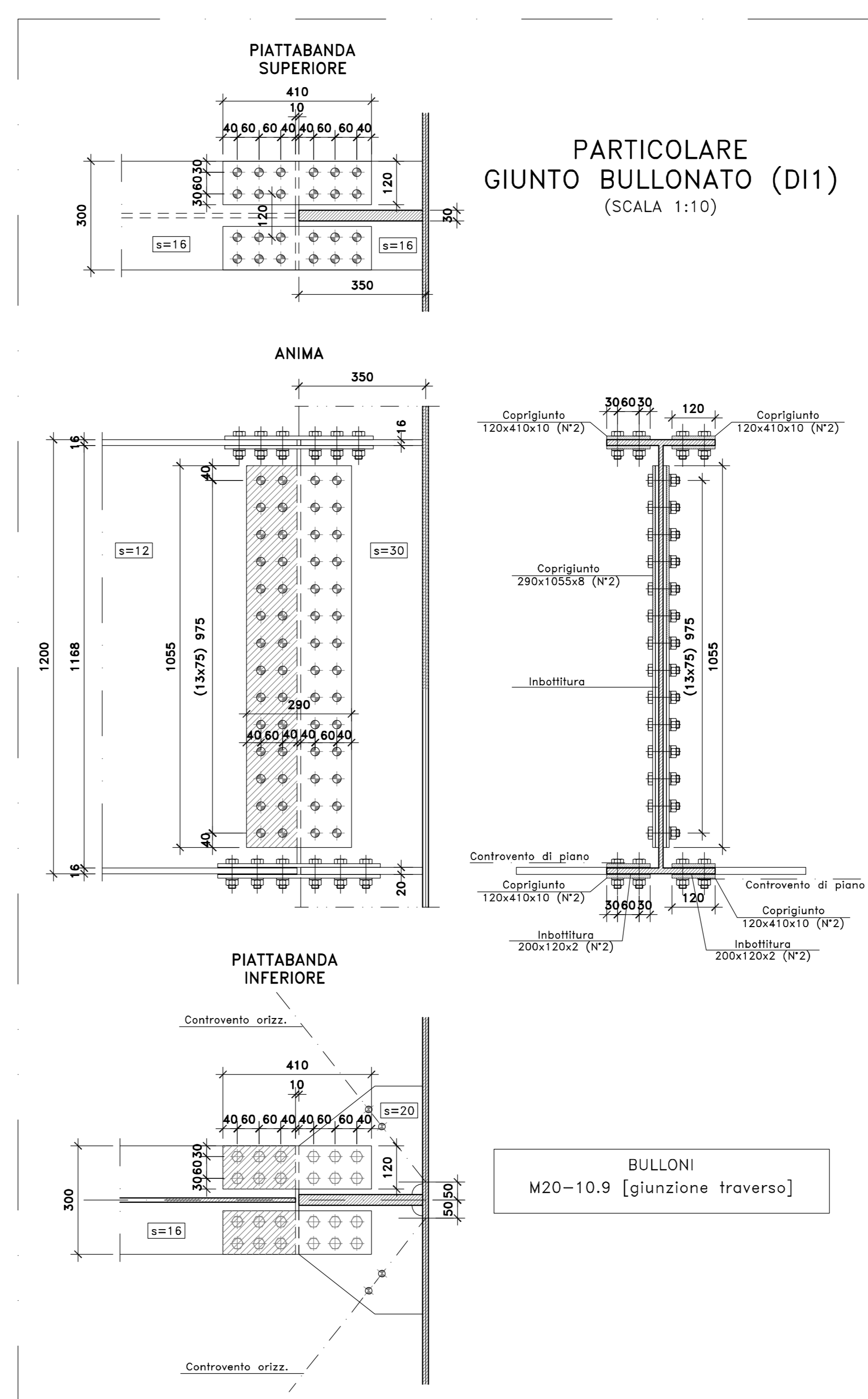
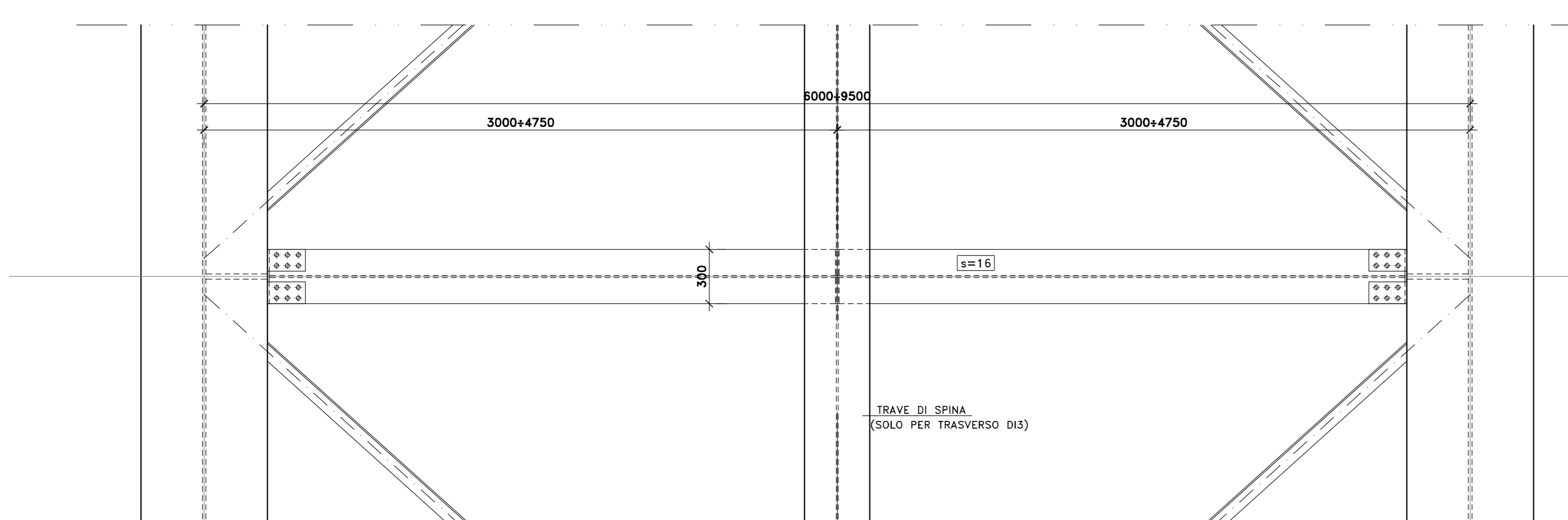
SEZIONE A-A

SCALA 1:20



VISTA DALL'ALTO

SCALA 1:20



Sanas
GRUPPO FS ITALIANE
Direzione Progettazione e Realizzazione Lavori

S.S.131 "Carlo Felice"
Completamento itinerario Sassari - Olbia.
Potenziamento e messa in sicurezza S.S.131
dal km 192+500 al km 209+500.
2° Lotto dal km 202+000 al km 209+500

PROGETTO DEFINITIVO

PROGETTISTA:
Responsabile Progettazione Strutturale: Dott. Ing. Massimo Capovilla
(Ord. Ing. Prov. Roma 2063/1)
Responsabile Strutturale: Dott. Ing. Giovanni Pizzani
(Ord. Ing. Prov. Roma 2729/0)
Responsabile Impianto, Sottoprogetti e Impianti: Dott. Ing. Sergio Di Biase
(Ord. Ing. Prov. Roma 2072)
Responsabile Ambiente: Dott. Ing. Francesco Ventura
(Ord. Ing. Prov. Roma 1466/0)

INGEGNERIA
VIA
SERING
INGEGNERIA

OPERE D'ARTE MAGGIORI
VI01 - VIADOTTO FERROVIA
Carpenteria metallica impalcatò
Trasversi di campata tipo DI3/DI4

PROGETTO	LV.	PROG.	ANNO	REVISIONE	SCALA:
DP/CA/0357	D	20		A	1:100
C					
D					
B					
A	EMISSIONE	GIU. 2021	M. POME	S. PIAZZA	G. PIAZZA
REV.	DESCRIZIONE	DATA	REDATTO	VERIFICATO	APPROVATO