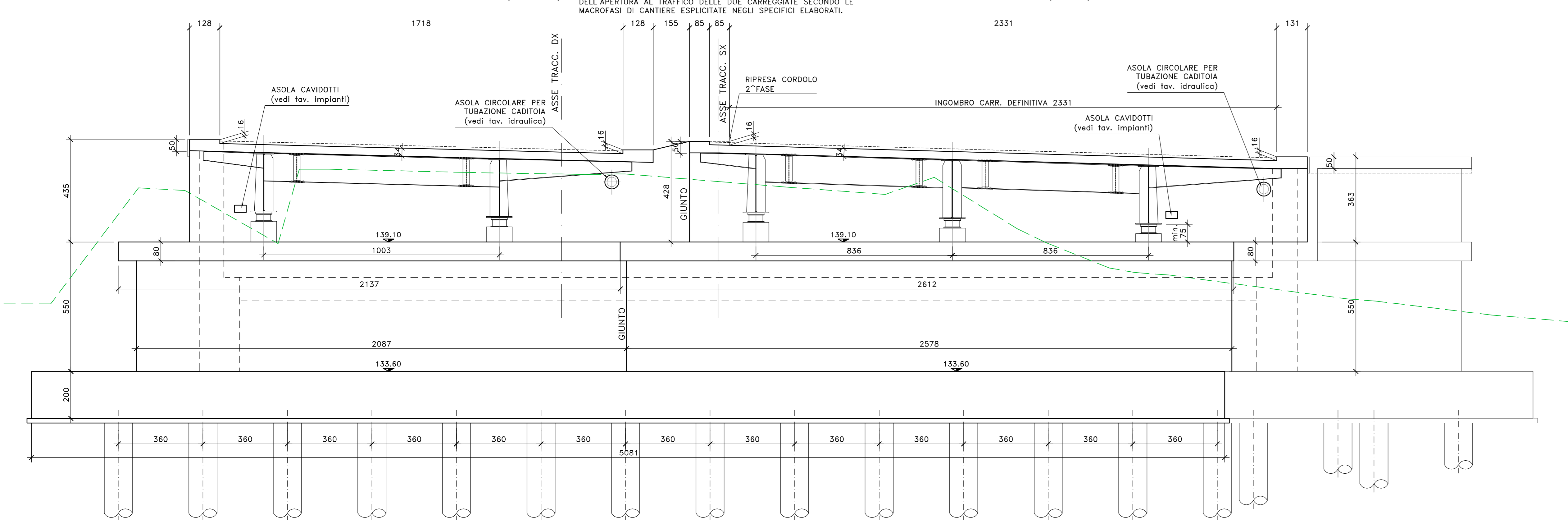


VISTA FRONTALE OBLIQUA IN ASSE APPOGGI

SCALA 1:100

CARREGGIATA DX (NORD)

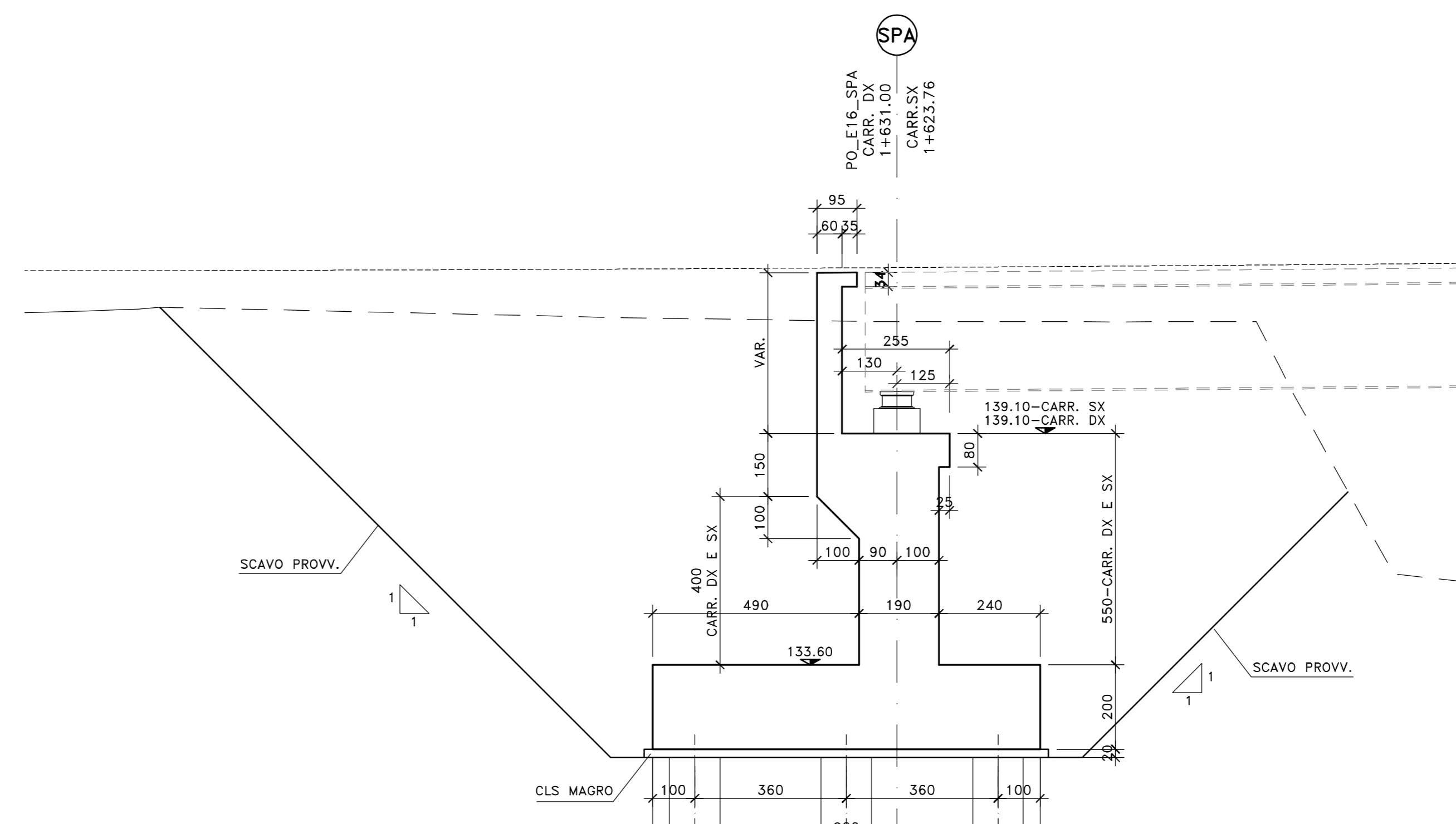
CARREGGIATA SX (SUD)



CARR. DX-SX

SEZIONE TRASVERSALE

SCALA 1:100

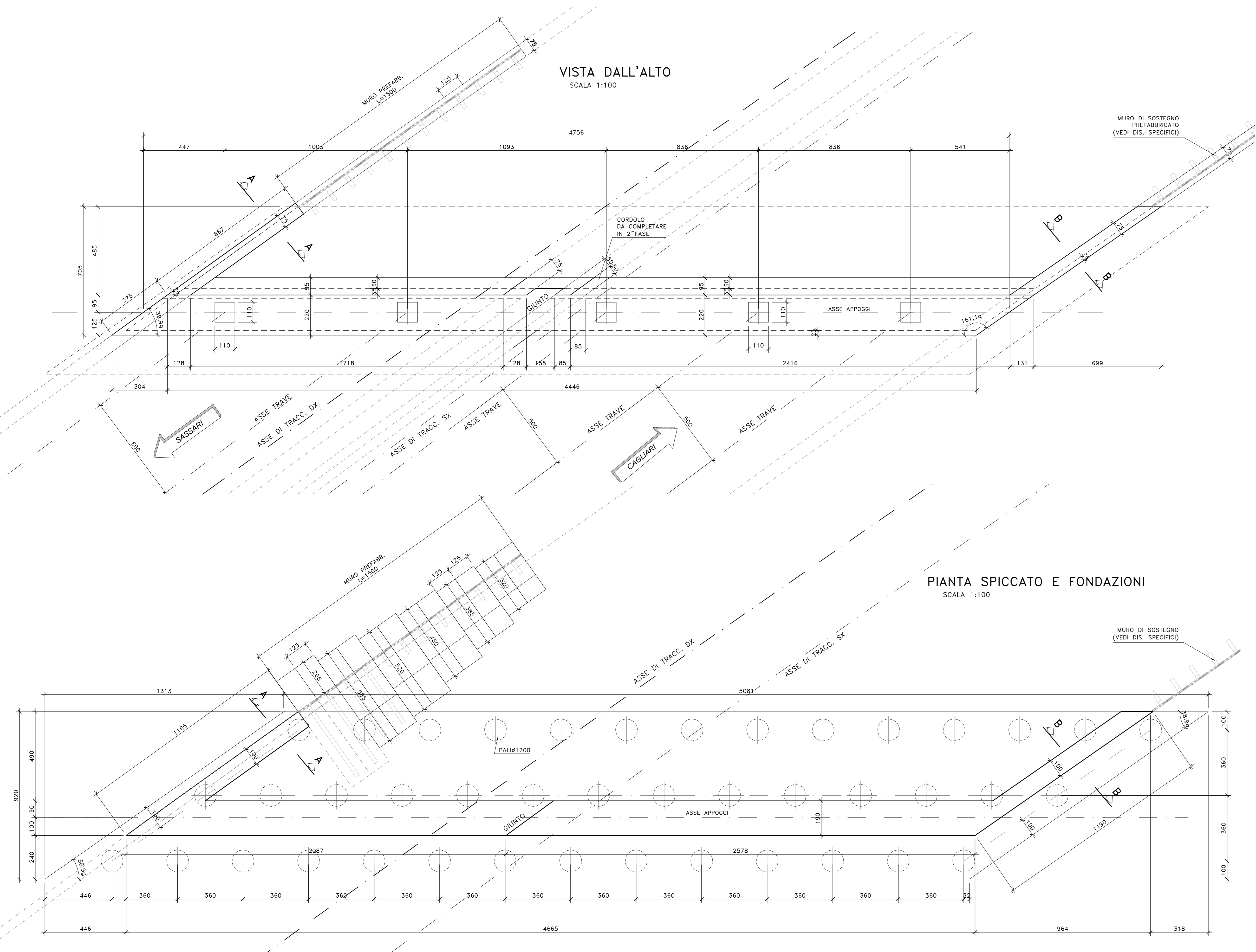


NOTE E PRESCRIZIONI

- L'ALTEZZA DEI BAGGIOLI SARA' STABILITA IN FUNZIONE DELL'INGOMBRO DEGLI APPARECCHI DI APPOGGIO EFFETTIVAMENTE ADOTTATI. IN OGNI CASO L'ALTEZZA MINIMA NON DOVRA' ESSERE INFERIORE DI 35 cm PER COMPRENDERE L'ALTEZZA DELLE ZANCHE DI ANCORAGGIO DEGLI APPARECCHI DI APPOGGIO DI TIPO FISSO, UNIDIREZIONALE.
- I BAGGIOLI E I CORDOLI DI CORONAMENTO DEI MURI ANDATORI E DEL PARAGHIAIA SARANNO REALIZZATI SOLO DOPO AVER SCONTATO GLI EVENTUALI CEDIMENTI INDOTTI DALLA REALIZZAZIONE DEI RILEVATI DI APPROCCIO.
- A TERGO DELLE SPALLE SARA' REALIZZATO UN CUNEO DI TRANSIZIONE IN MISTO STABILIZZATO A CEMENTO (VEDI SCHEMA DI PROGETTO).
- LE QUOTE DI TESTA MURO FRONTALE (OMF) SONO STATE STABILITE CONSIDERANDO UNA DISTANZA CON L'INTRADOSSO DELLE PIATTABANDE INFERIORI PARI A 75 cm.
- LE QUOTE DI PROGETTO IN ASSE APPOGGI (OP), LE QUOTE DI TESTA MURO FRONTALE (OMF), LE QUOTE DI ESTRADOSSO ZATTERA DI FONDAZIONE (QF), LE QUOTE DI FONDO SCAVO (QFS) E LE LUNGHEZZE DEI PALI DI FONDAZIONE SONO INDICATE NELLA SEZIONE LONGITUDINALE DELL'OPERA D'ARTE.
- LE CARATTERISTICHE DEI MATERIALI STRUTTURALI E DEI TRATTAMENTI PROTETTIVI E IMPERMEABILIZZANTI DELLE SUPERFICI SONO RIPORTATE NELL'ELABORATO "CARATTERISTICHE DEI MATERIALI".
- LE CARATTERISTICHE DIMENSIONALI DEI MICROPALI DI FONDAZIONE, OVE PRESENTI, E DELLE RELATIVE ARMATURE PORTANTI SONO INDICATE NELLA SEZIONE LONGITUDINALE DELL'OPERA D'ARTE.
- LE CARATTERISTICHE DIMENSIONALI DEI MURI PREFABBRICATI SONO ILLUSTRATE NELL'ELABORATO SPECIFICO.

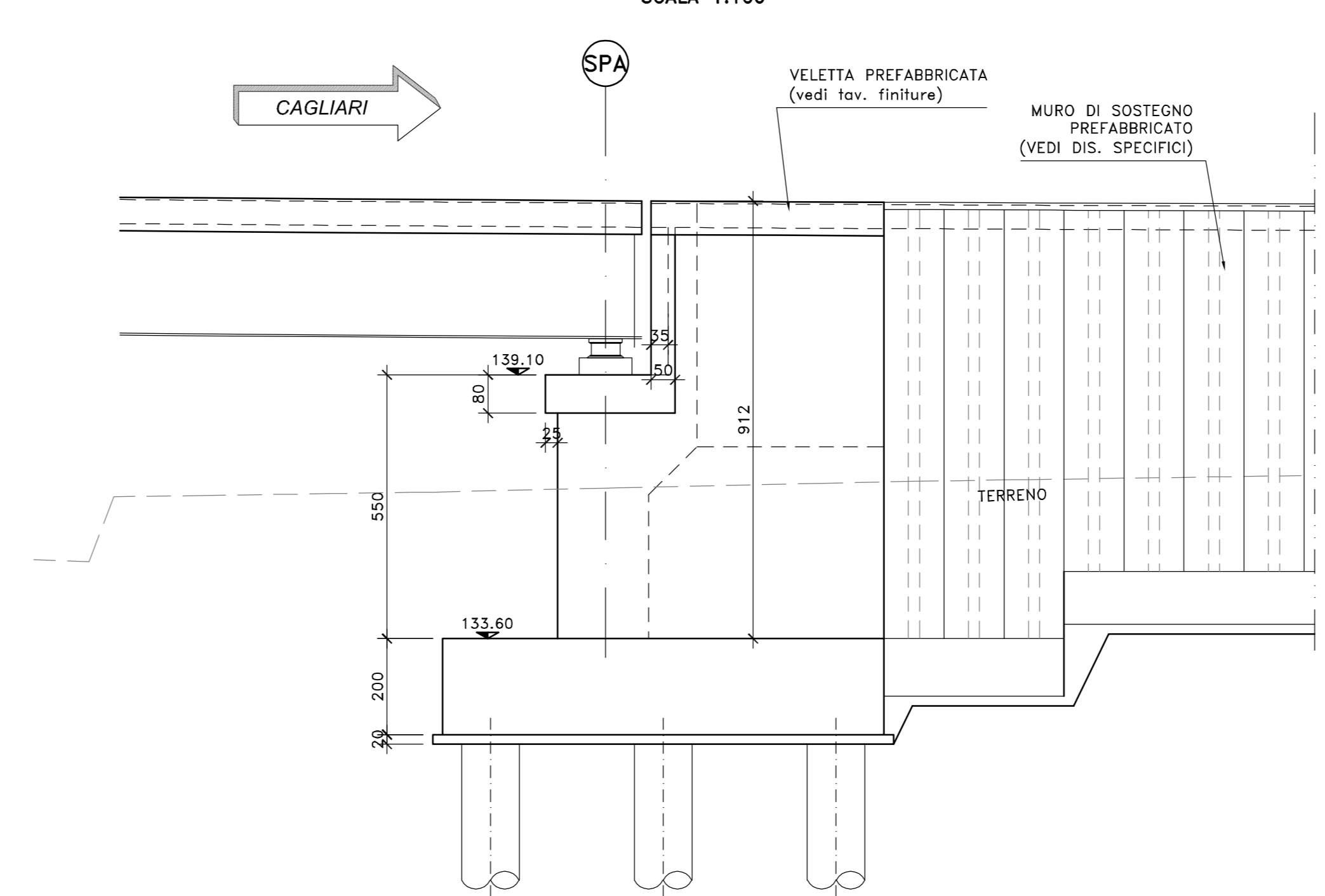
VISTA DALL'ALTO

SCALA 1:100



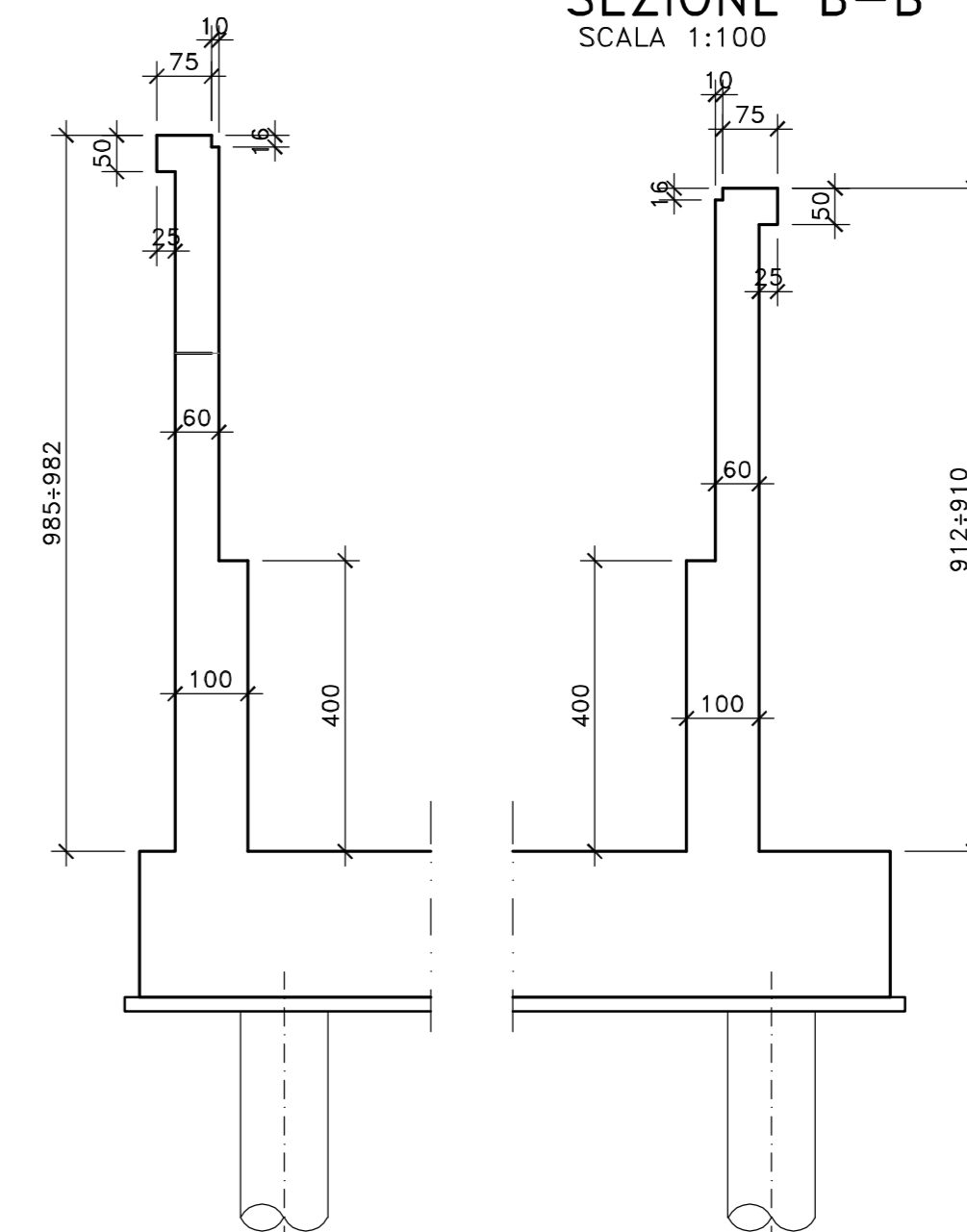
VISTA LATERALE CARR. SX

SCALA 1:100



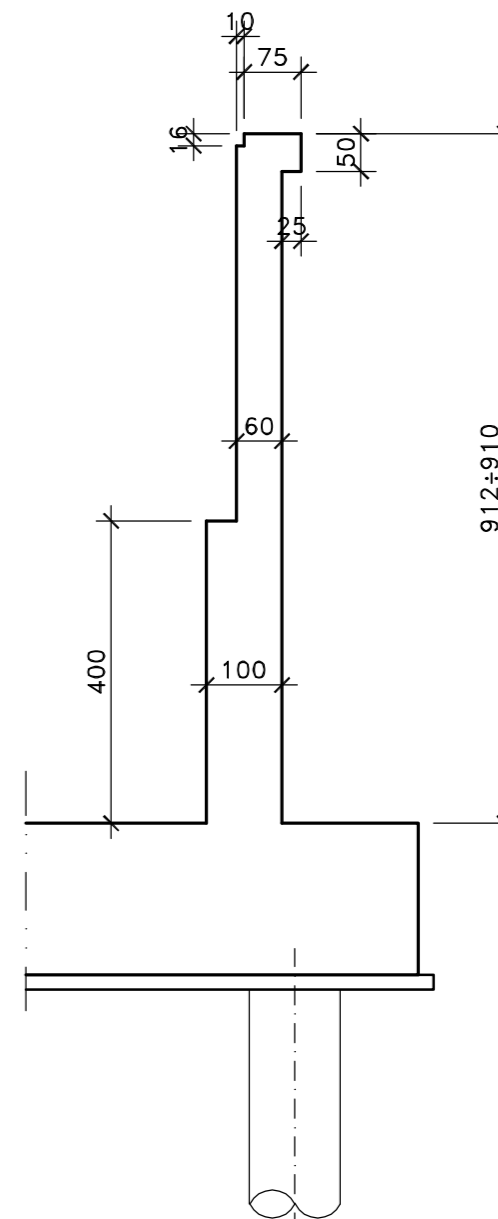
SEZIONE A-A

SCALA 1:100



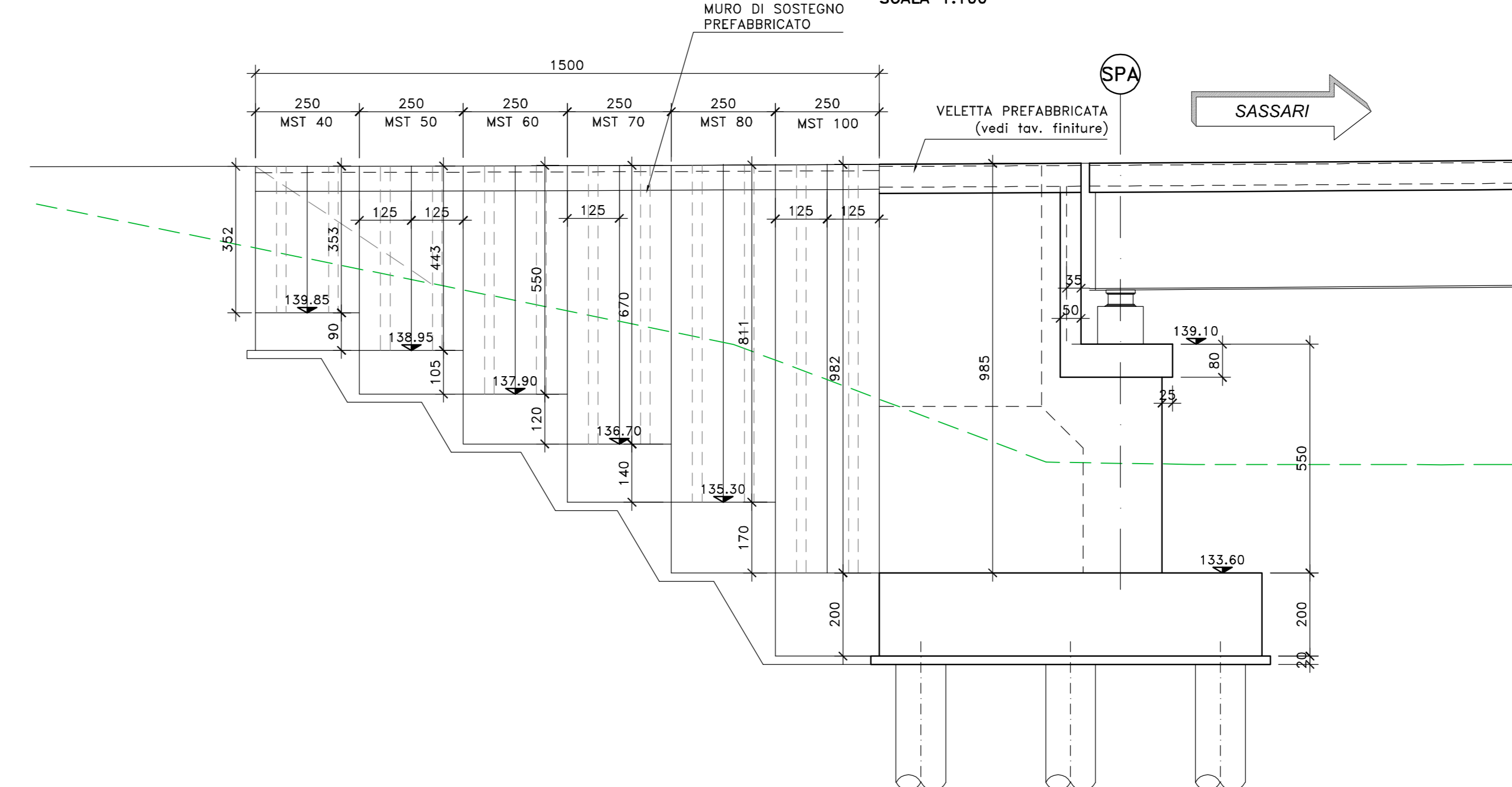
SEZIONE B-B

SCALA 1:100



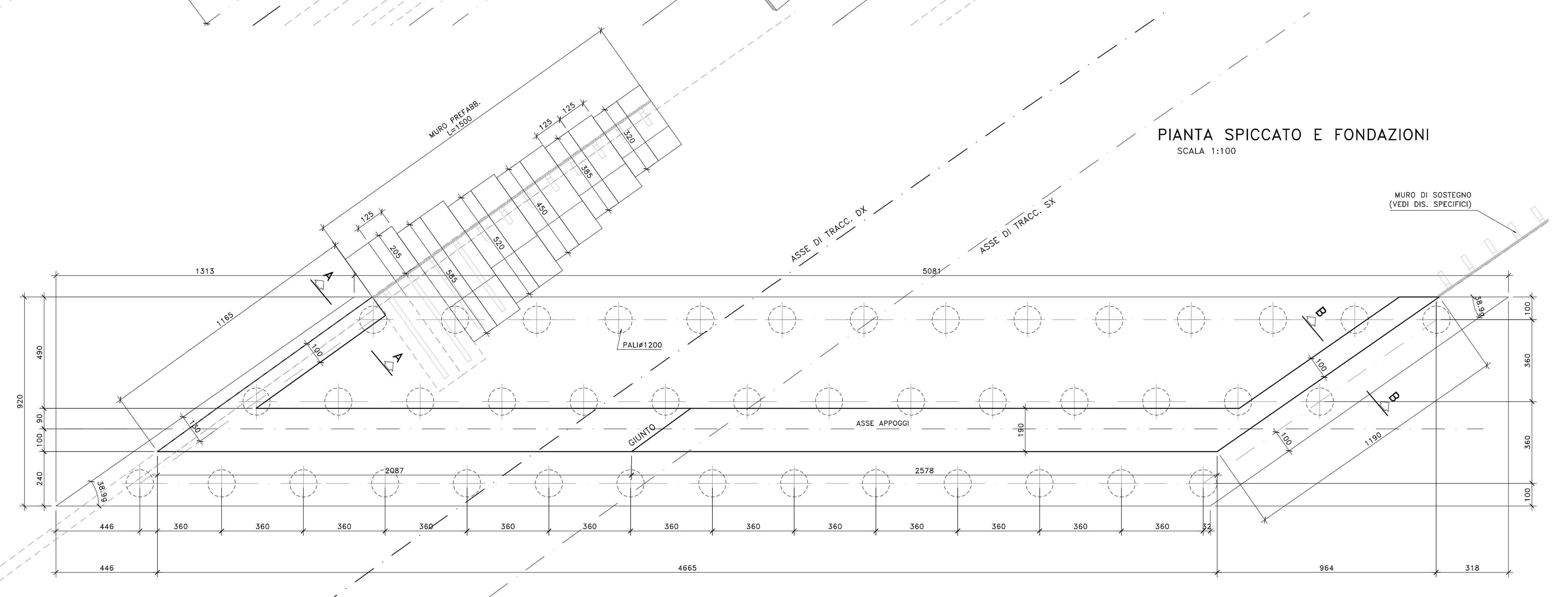
VISTA LATERALE CARR. DX

SCALA 1:100



PIANTA SPICCATO E FONDAZIONI

SCALA 1:100



Sanas
GRUPPO FS ITALIANE
Direzione Progettazione e Realizzazione Lavori

S.S.131 "Carlo Felice"
Completamento itinerario Sassari - Olbia.
Potenziamento e messa in sicurezza S.S.131
dal km 192+500 al km 209+500.
2° Lotto dal km 202+000 al km 209+500

PROGETTO DEFINITIVO cod. CA357

PROGETTAZIONE: ANVA - ERING - VAP - BREGO
RESPONSABILE DELL'INTEGRAZIONE DELLE PREVISIONI SPECIFICHE: GRUPPO DI PROGETTAZIONE
PROGETTISTA: VIA INGEGNERIA
COORDINATORE SICUREZZA IN FASE DI PROGETTAZIONE: SERING INGEGNERIA
RESPONSABILE SIA: vdp
MISTO: IL RESPONSABILE DEL PROCEDIMENTO: A.B.F.E.L.

OPERE D'ARTE MAGGIORI
VIADOTTI E PONTI
PO01 - PONTE RIO MASCARI I
Carpenteria spalla SPA

REVISIONE	DATA	REDAITO	VERIFICATO	APPROVATO
A	EMMISSIONE	05/11/2021	P. ESTABILLI	G. PRAZZA

CODICE PROGETTO: HOME FILE CA357_P00P001STRCP01_A
PROGETTO: DPCA0357 D 20 CODICE ELAB. P00P001STRCP01
REVISIONE: A
SCALA: 1:100