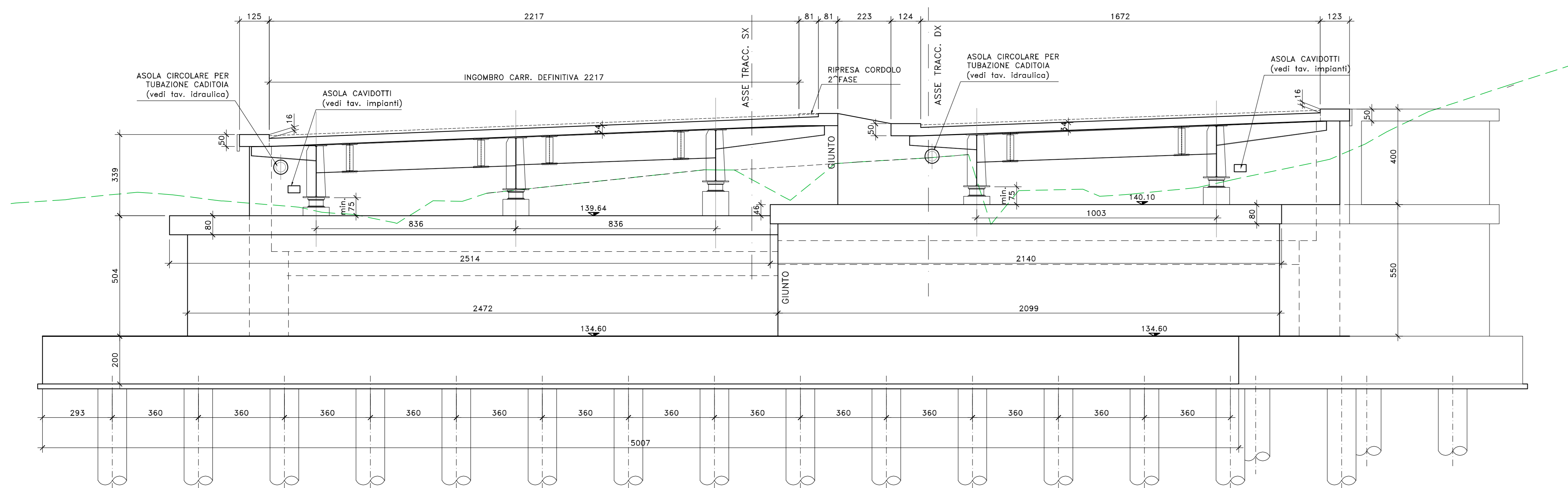


CARREGGIATA SX (SUD) VISTA FRONTALE OBLIQUA IN ASSE APPOGGI CARREGGIATA DX (NORD)

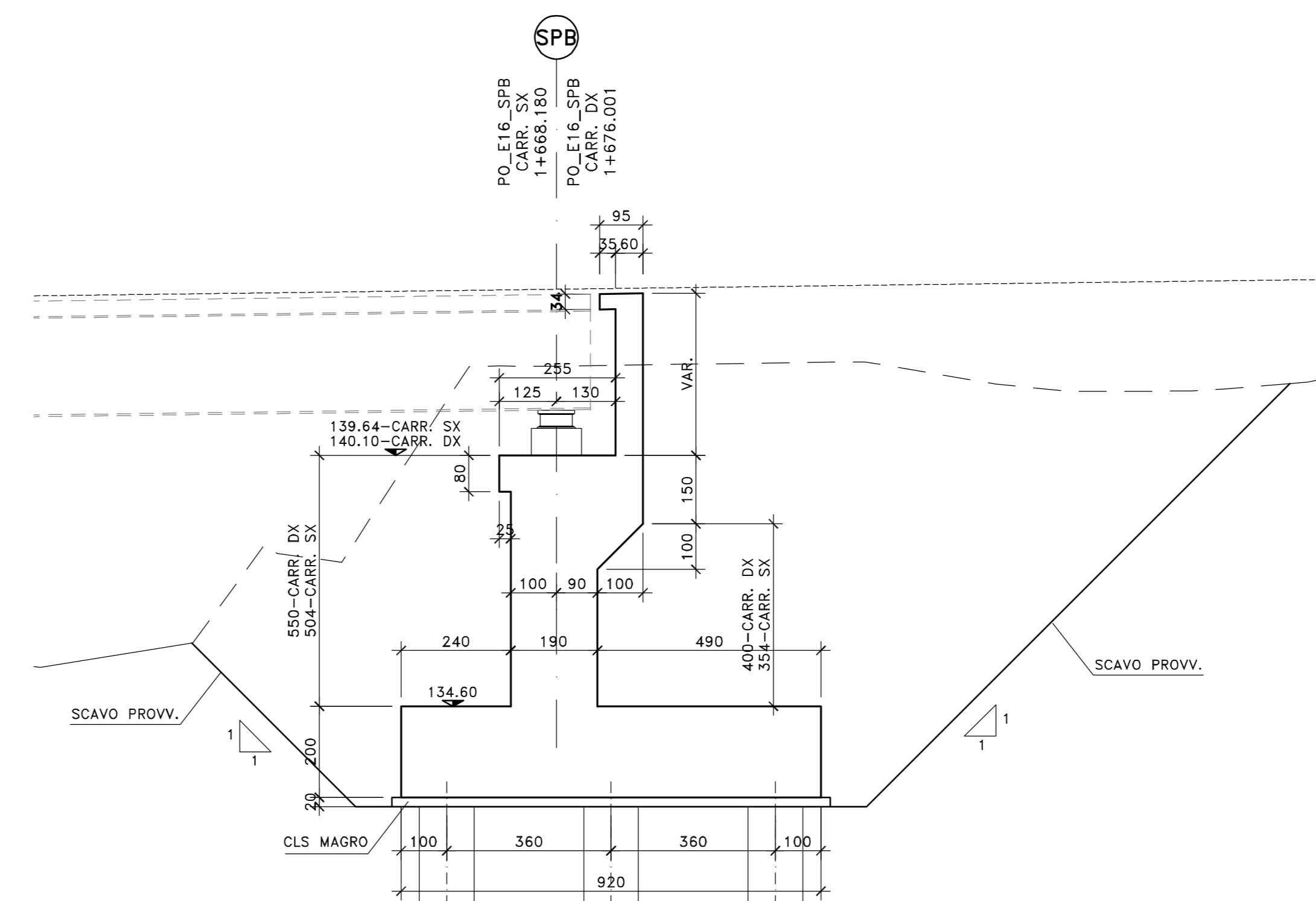
SCALA 1:100

NOTA: LA RIPRESA DI GETTO DI 2° FASE DEL CORDOLO INTERNO DELLA CARREGGIATA SX VIENE EFFETTUATA TENENDO CONTO DELL'APERTURA AL TRAFFICO DELLE DUE CARREGGIE. SECONDO LE MACROFASI DI CANTIERE ESPlicitATE NEGLI SPECIFICI ELABORATI.



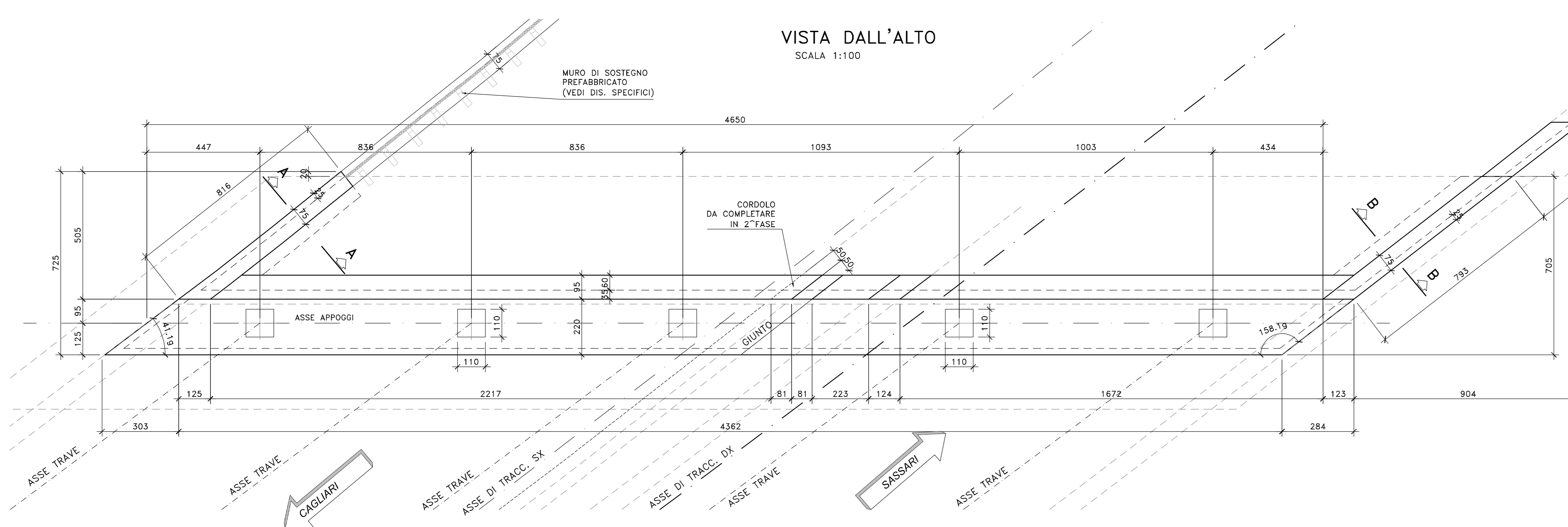
CARR. DX-SX SEZIONE TRASVERSALE

SCALA 1:100



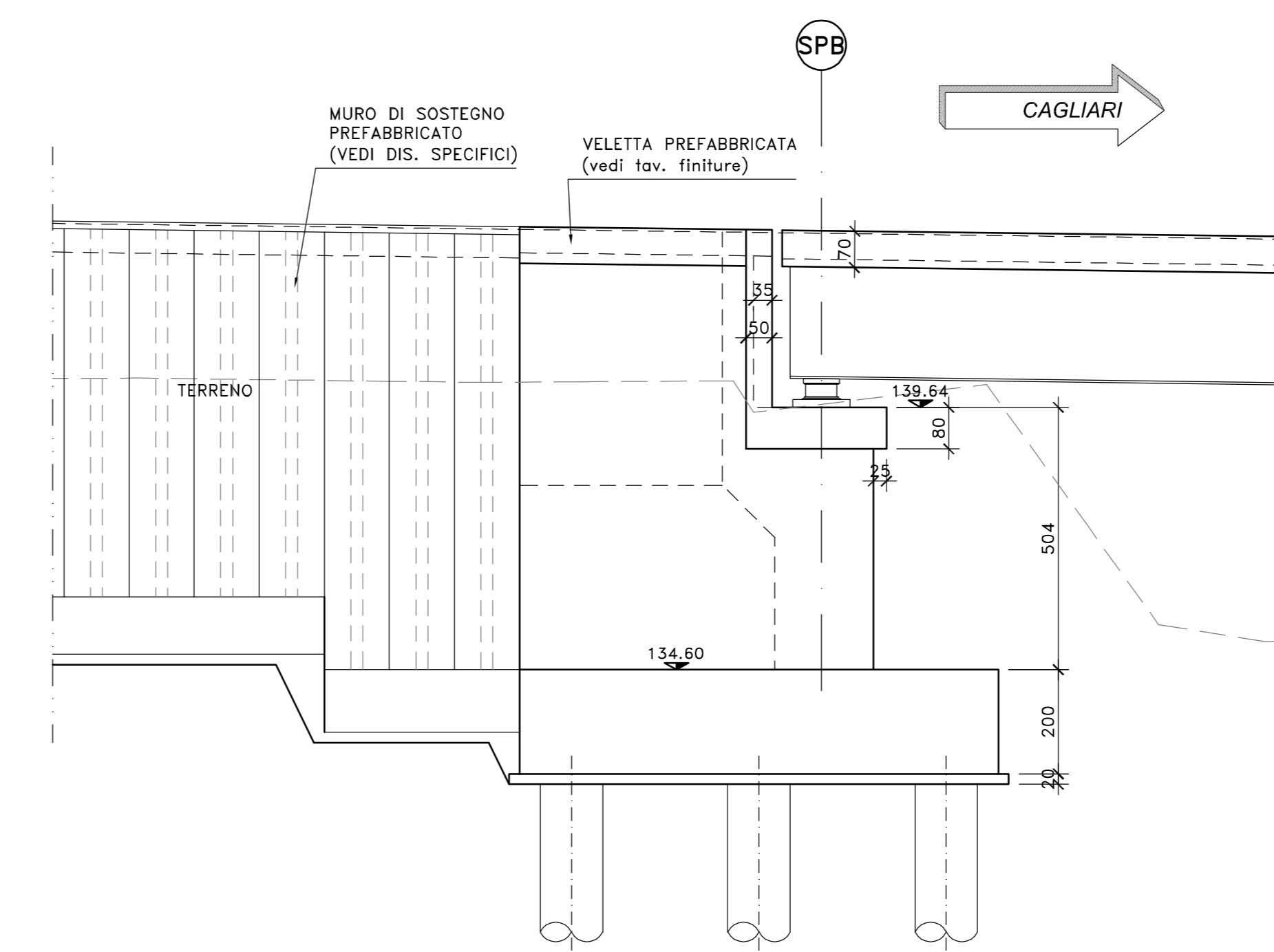
VISTA DALL'ALTO

SCALA 1:100



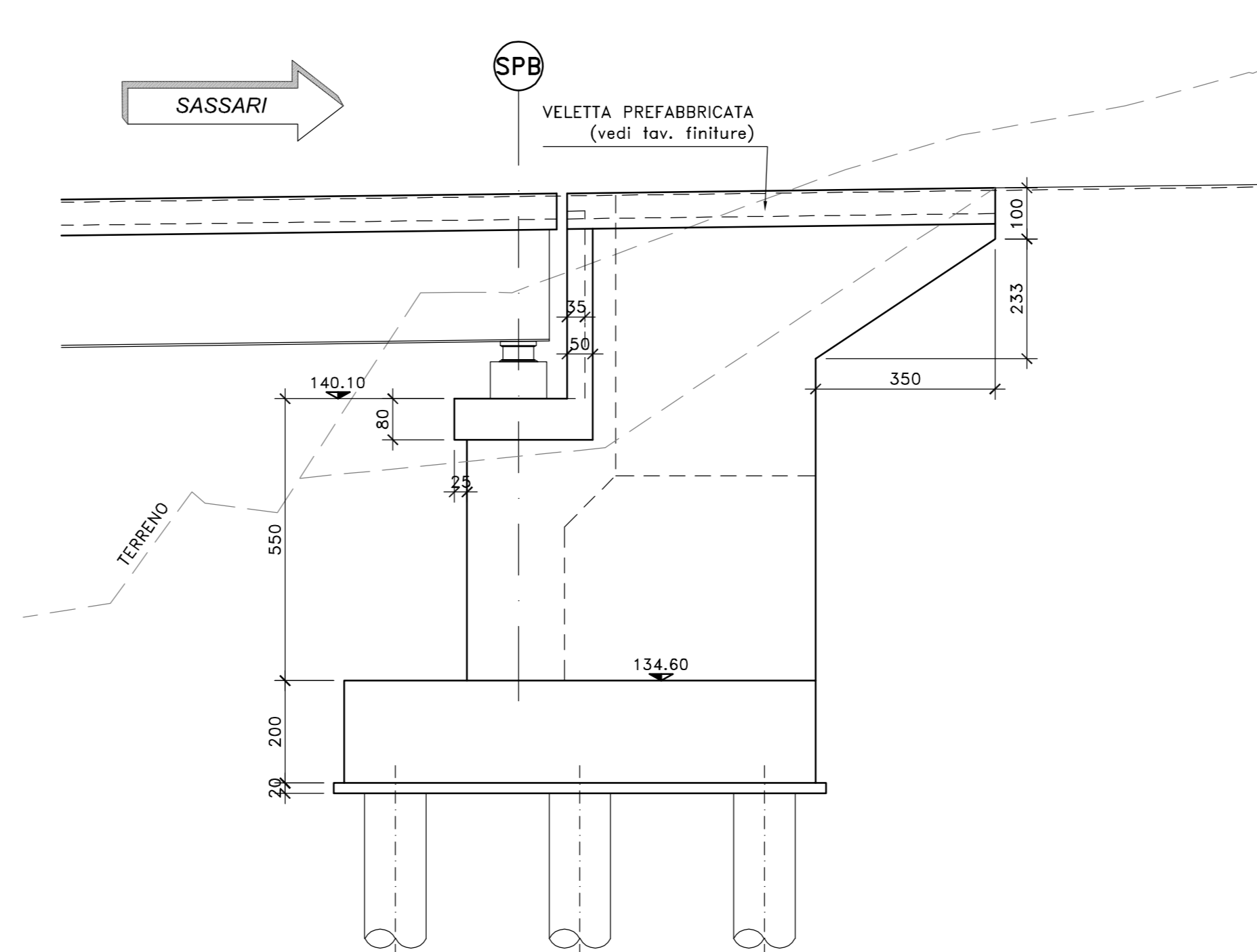
VISTA LATERALE CARR. SX

SCALA 1:100



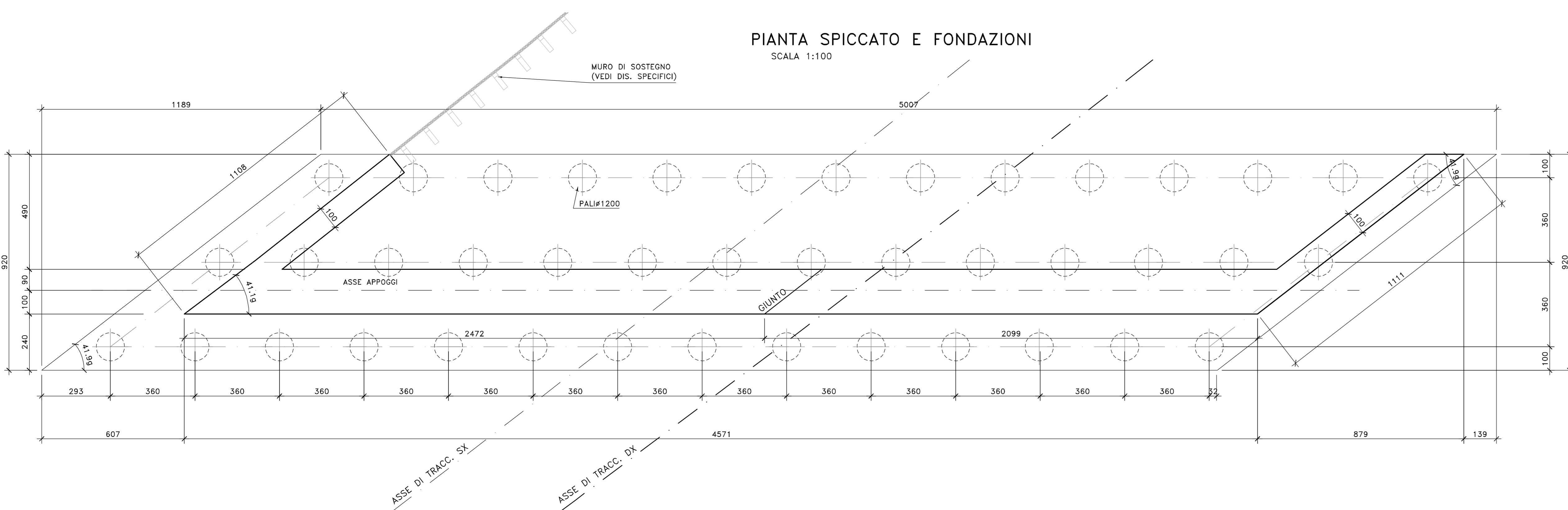
VISTA LATERALE CARR. DX

SCALA 1:100



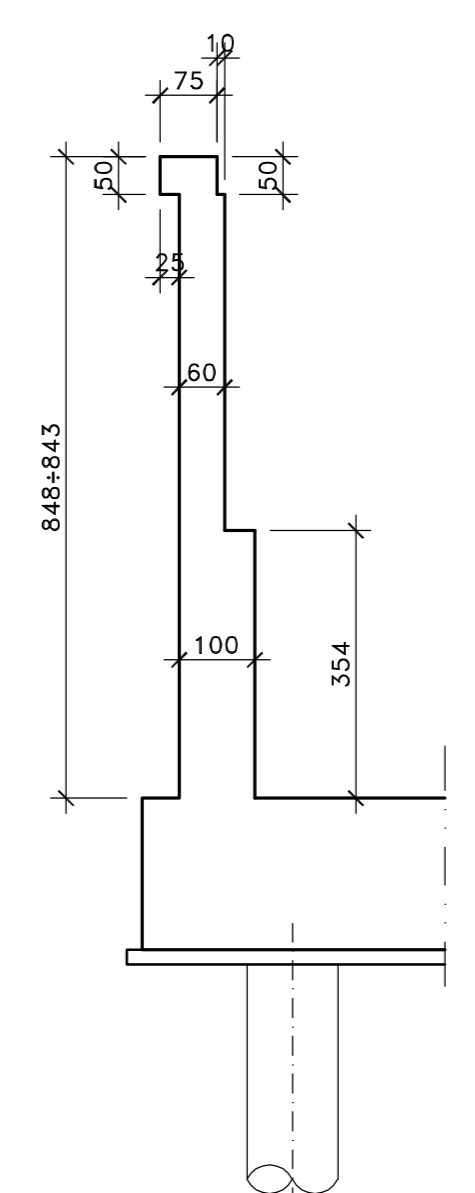
PIANTA SPICCATO E FONDAZIONI

SCALA 1:100



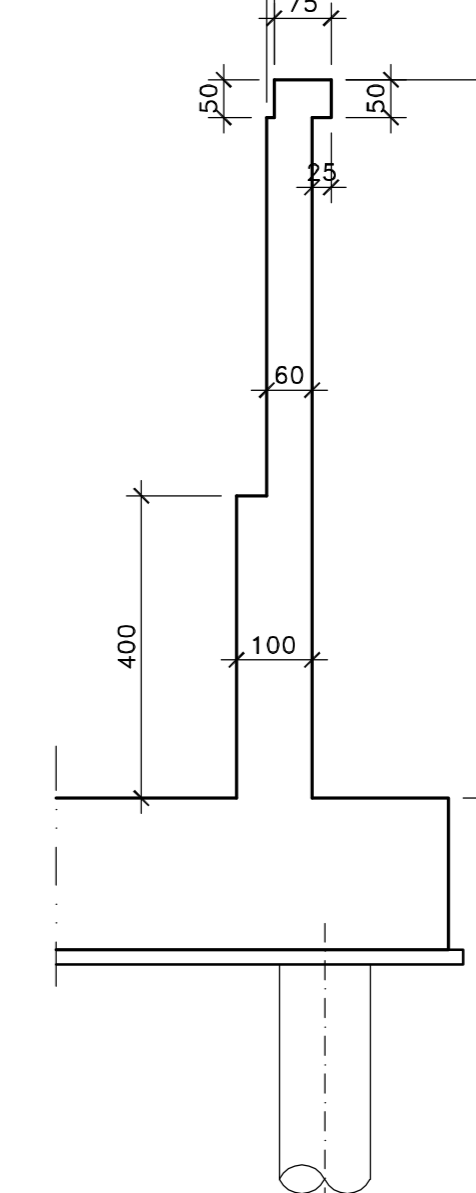
SEZIONE A-A

SCALA 1:100



SEZIONE B-B

SCALA 1:100



NOTE E PRESCRIZIONI

- L'ALTEZZA DEI BAGGIOLI SARA' STABILITA IN FUNZIONE DELL'INGOMBRO DEGLI APPARECCHI DI APPOGGIO EFFETTIVAMENTE ADOTTATI. IN OGNI CASO L'ALTEZZA MINIMA NON DOVRA' ESSERE INFERIORE DI 35 cm PER COMPRENDERE L'ALTEZZA DELLE ZANCHE DI ANCORAGGIO DEGLI APPARECCHI DI APPOGGIO DI TIPO FISSO, UNIDIREZIONALE.
- I BAGGIOLI E I CORDOLI DI CORONAMENTO DEI MURI ANDATORI E DEL PARAGHIAIA SARANNO REALIZZATI SOLO DOPO AVER SCONTATO GLI EVENTUALI CEDIMENTI INDOTTI DALLA REALIZZAZIONE DEI RILEVATI DI APPROCCIO.
- A TERGO DELLE SPALLE SARA' REALIZZATO UN CUNEO DI TRANSIZIONE IN MISTO STABILIZZATO A CEMENTO (VEDI SCHEMA DI PROGETTO).
- LE QUOTE DI TESTA MURO FRONTALE (OMF) SONO STATE STABILITE CONSIDERANDO UNA DISTANZA CON L'INTRADOSSO DELLE PIATTABANDE INFERIORI PARI A 75 cm.
- LE QUOTE DI PROGETTO IN ASSE APPOGGI (OP), LE QUOTE DI TESTA MURO FRONTALE (OMF), LE QUOTE DI ESTRADOSSO ZATTERA DI FONDAZIONE (OF), LE QUOTE DI FONDO SCAVO (OFS) E LE LUNGHEZZE DEI PALI DI FONDAZIONE SONO INDICATE NELLA SEZIONE LONGITUDINALE DELL'OPERA D'ARTE.
- LE CARATTERISTICHE DEI MATERIALI STRUTTURALI E DEI TRATTAMENTI PROTETTIVI E IMPERMEABILIZZANTI DELLE SUPERFICI SONO RIPORTATE NELL'ELABORATO "CARATTERISTICHE DEI MATERIALI".
- LE CARATTERISTICHE DIMENSIONALI DEI MICROPALI DI FONDAZIONE, OVE PRESENTI, E DELLE RELATIVE ARMATURE PORTANTI SONO INDICATE NELLA SEZIONE LONGITUDINALE DELL'OPERA D'ARTE.
- LE CARATTERISTICHE DIMENSIONALI DEI MURI PREFABBRICATI SONO ILLUSTRATE NELL'ELABORATO SPECIFICO.

Sanas
GRUPPO FS ITALIANE
Direzione Progettazione e Realizzazione Lavori

S.S.131 "Carlo Felice"
Completamento itinerario Sassari - Olbia.
Potenziamento e messa in sicurezza S.S.131
dal km 192+500 al km 209+500.
2° Lotto dal km 202+000 al km 209+500

PROGETTO DEFINITIVO

cod. CA357

PROGETTAZIONE: ANVA - BRUNO - VSP - BREDA

RESPONSABILE DELL'INTEGRAZIONE DELLE PREVISIONI SPECIALI: GRUPPO DI PROGETTAZIONE

PROGETTISTA: ING. GIOVANNI BRUNO (Dir. Ing. Roma 42729)

COORDINATORE SICUREZZA IN FASE DI PROGETTAZIONE: ING. MASSIMO CAPASSO (Dir. Ing. Roma 2027)

RESPONSABILE SIA: ING. FRANCESCO VENTURA (Dir. Ing. Roma 14660)

NOTE: IL RESPONSABILE DEL PROCEDIMENTO: ING. GIUSEPPE QUARANTA

OPERE D'ARTE MAGGIORI

VIADOTTI E PONTI

PO01 - PONTE RIO MASCAI 1

Carpenteria spalla SPB

REVISIONE

SCALA: 1:100

CODICE PROGETTO: HOME FILE

PROGETTO: CA357_P00P001STRCP02_A

REVISIONE: A

SCALA: 1:100

D

C

B

A EMISSIONE

REV. DESCRIZIONE



REV.	DESCRIZIONE	DATA	REDATTO	VERIFICATO	APPROVATO
D					
C					
B					
A	EMISSIONE	05/11/2021	G. QUARANTA	G. QUARANTA	G. QUARANTA