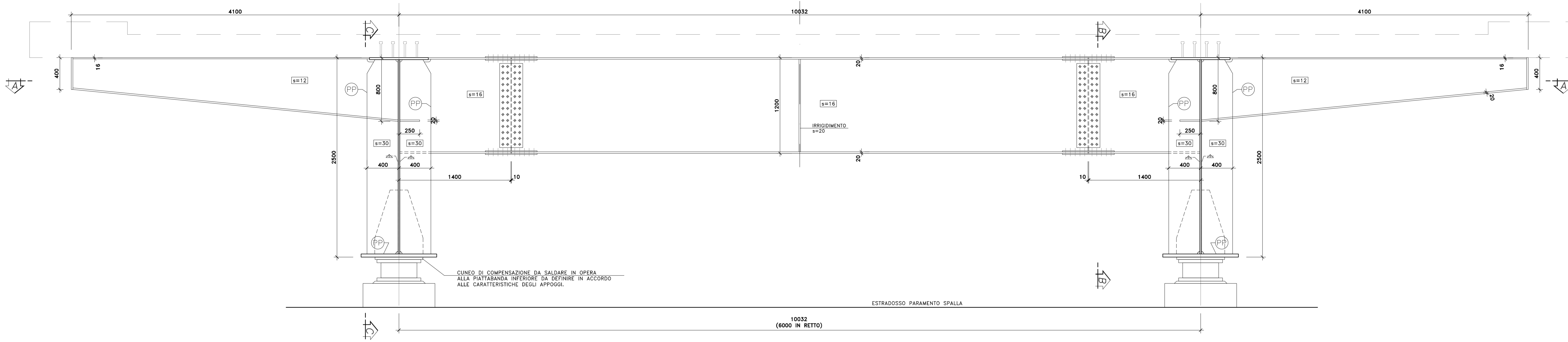
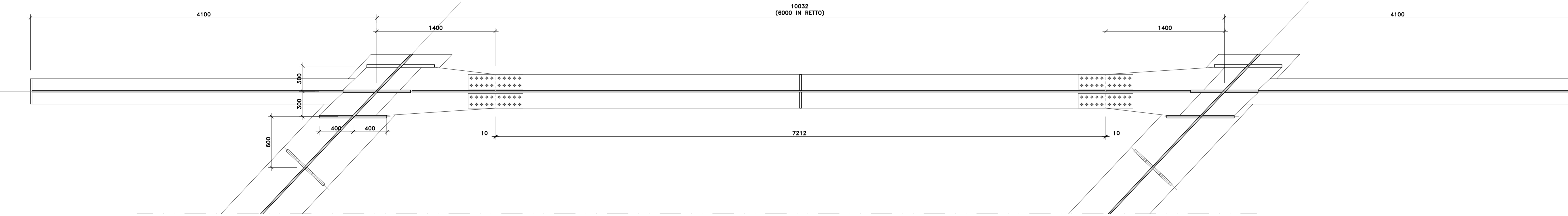


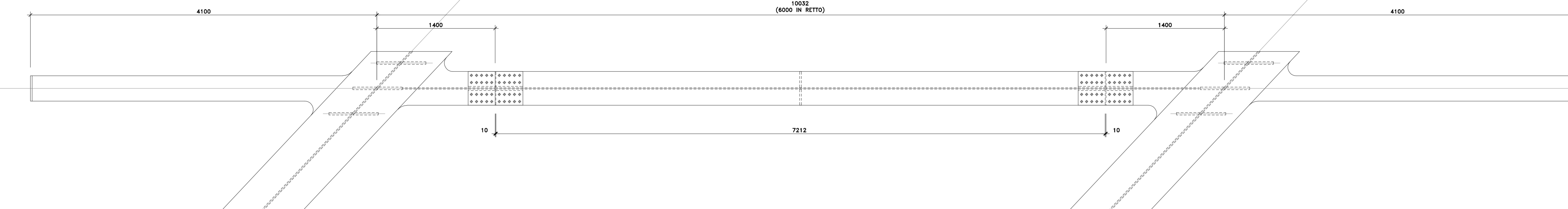
VISTA TRASVERSO (DS1)
SCALA 1:20



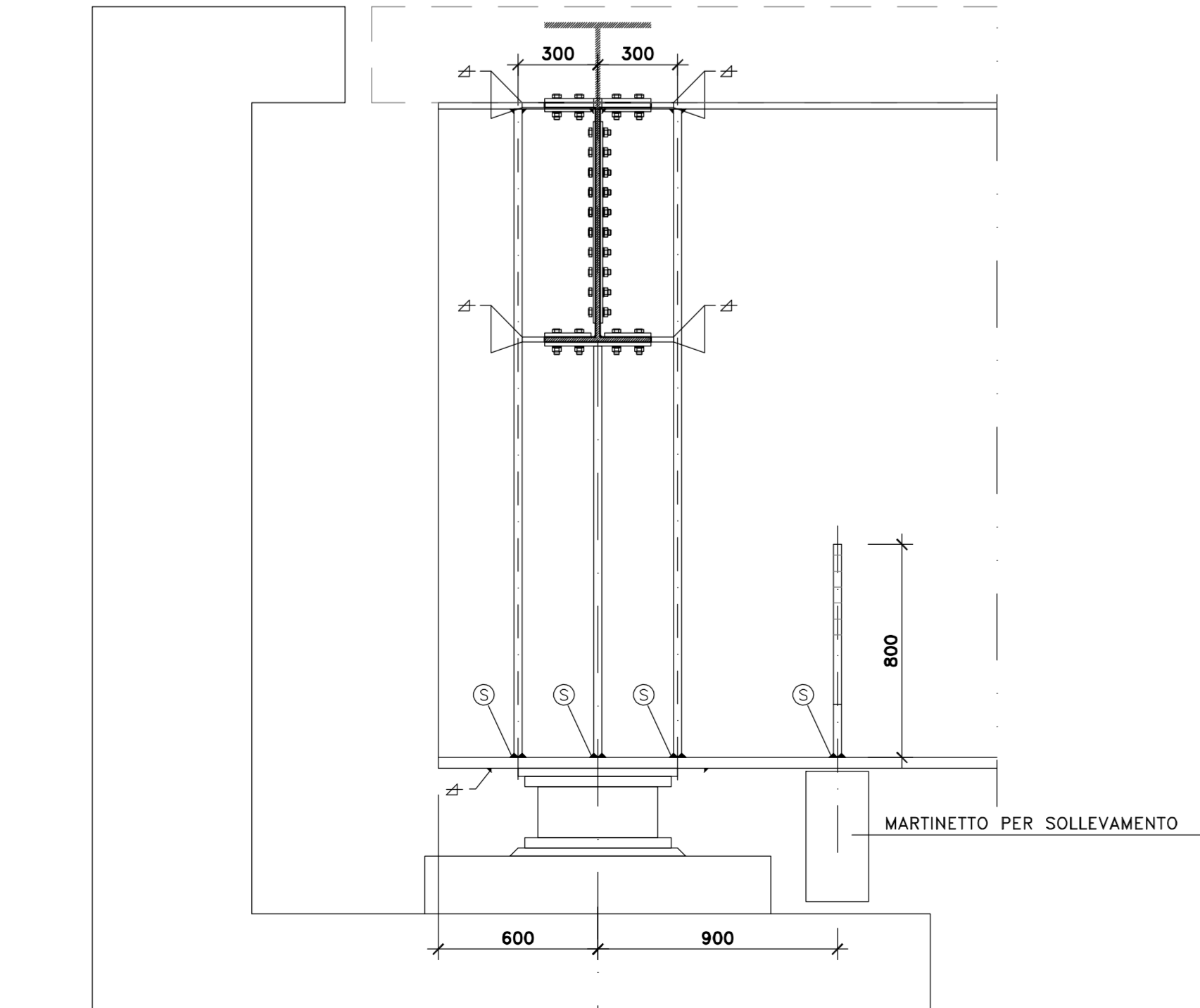
SEZIONE A-A
SCALA 1:20



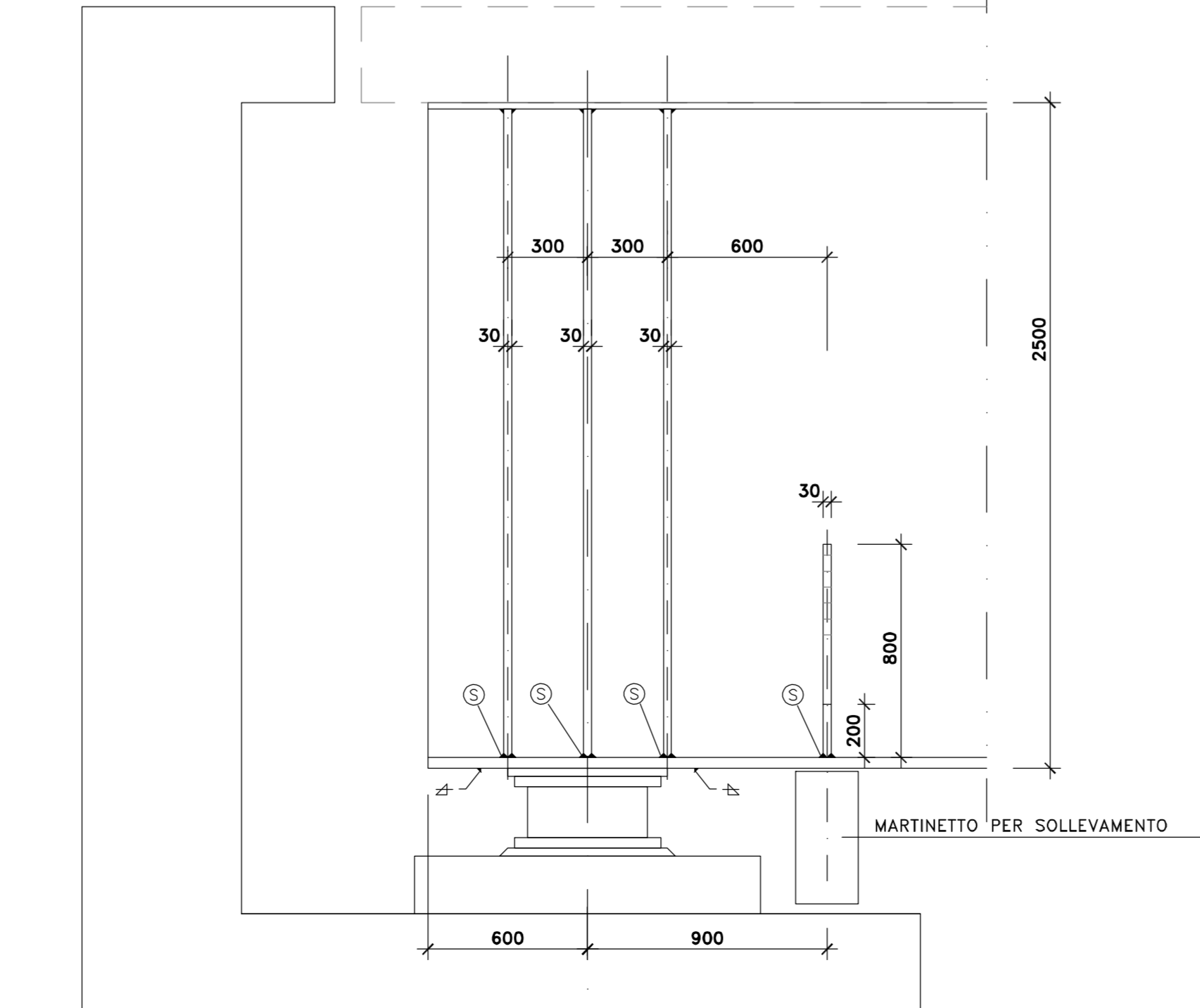
VISTA DALL'ALTO
SCALA 1:20



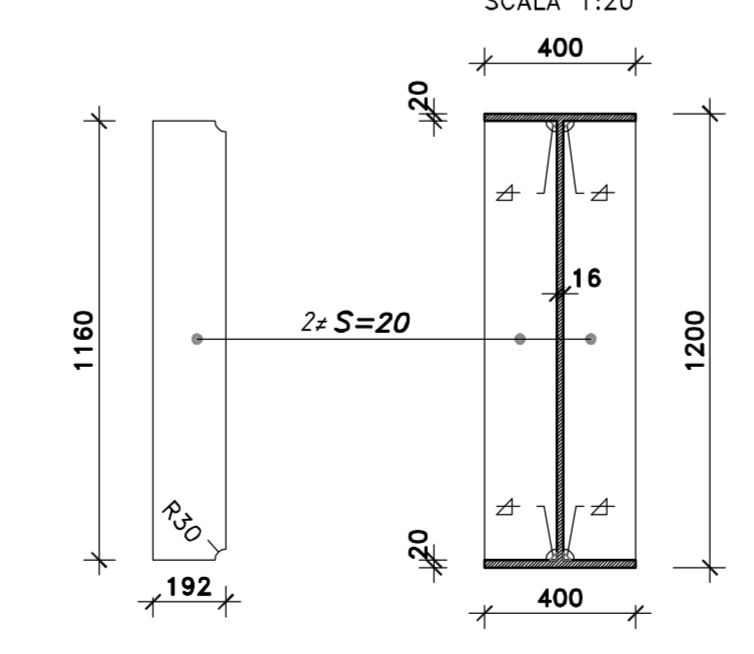
SEZIONE B-B
SCALA 1:20



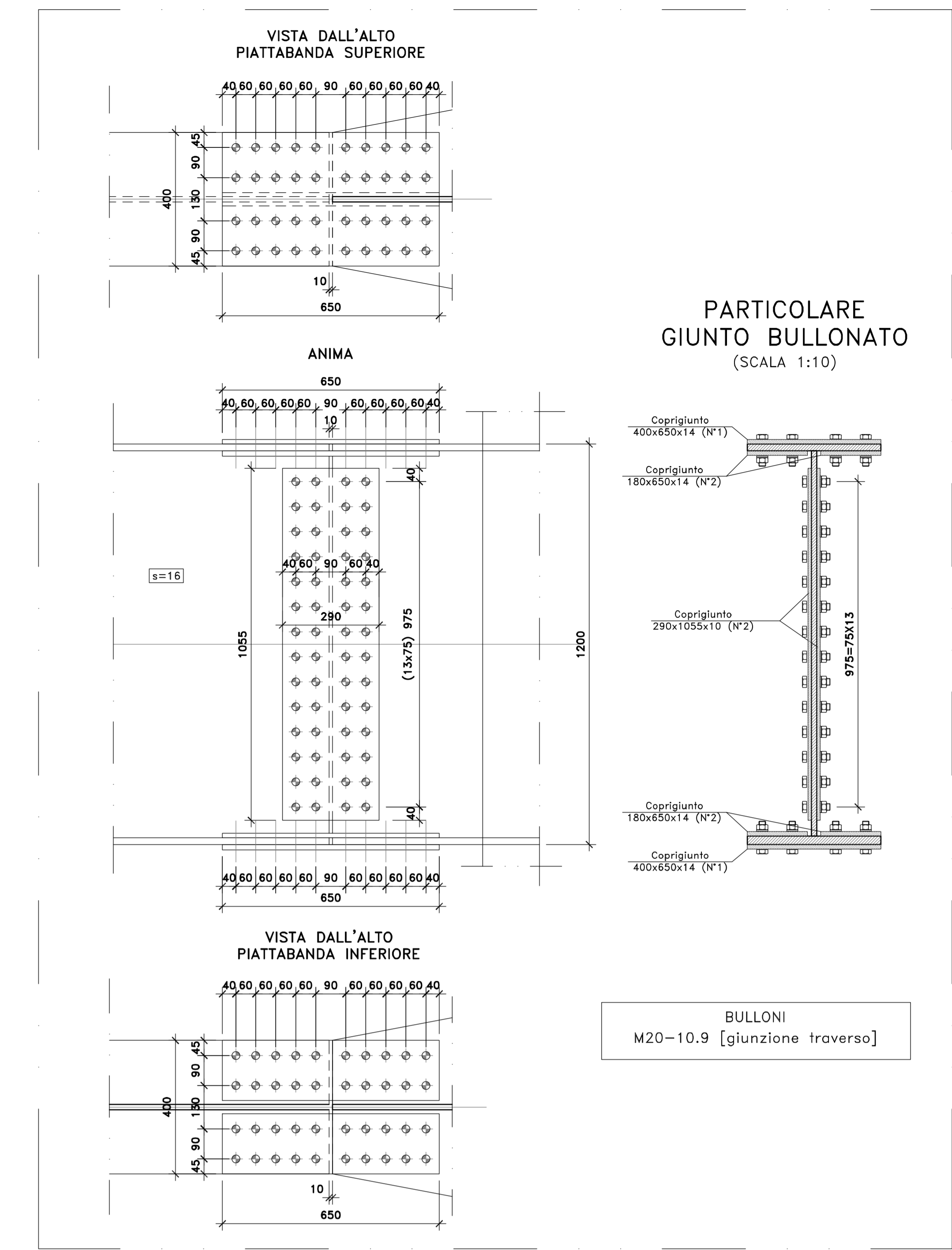
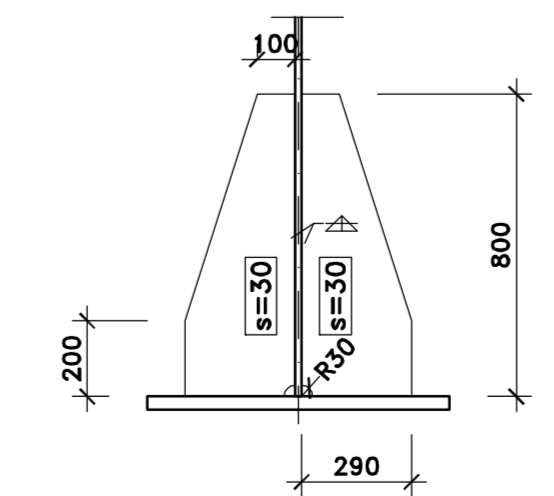
VISTA C-C
SCALA 1:20



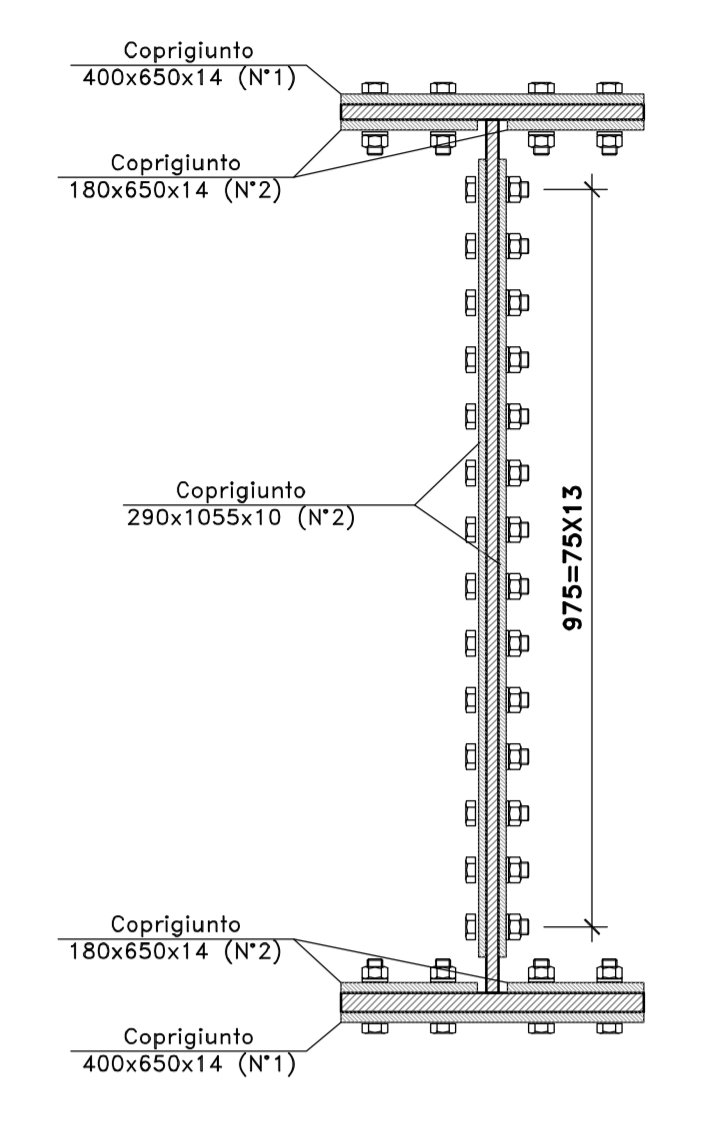
PARTICOLARE TRAVE DI COLLEGAMENTO
SCALA 1:20



IRRIGIDIMENTI PER SOLLEVAMENTO
SCALA 1:20



PARTICOLARE GIUNTO BULLONATO
(SCALA 1:10)



BULLONI
M20-10.9 [giunzione trasverso]

NOTE E PRESCRIZIONI

1. LE CARATTERISTICHE DEI MATERIALI STRUTTURALI E LE SPECIFICHE TECNICHE RELATIVE ALLE STRUTTURE IN CARPENTERIA METALLICA SONO RIPORTATE NELL'ELABORATO "CARATTERISTICHE DEI MATERIALI".
2. I CONTROVENTI DI MONTAGGIO DOVRANNO ESSERE TASSATIVAMENTE RIMOSSI AL TERMINE DELLA MATURAZIONE DEI GETTI DELLA SOLETTA D'IMPALCATO.
3. LA CONTROMONTA DI MONTAGGIO DELLE TRAVI PRINCIPALI SARA' DEFINITA NELLE FASI SUCCESSIVE DELLA PROGETTAZIONE.

Sanas
GRUPPO FS ITALIANE
Direzione Progettazione e Realizzazione Lavori

S.S.131 "Carlo Felice"
Completamento itinerario Sassari - Olbia.
Potenziamento e messa in sicurezza S.S.131
dal km 192+500 al km 209+500.
2° Lotto dal km 202+000 al km 209+500

PROGETTO DEFINITIVO COD. CA357

PROGETTAZIONE: **ATI VA - SERING - VDP - BRENZ**

RESPONSABILE DELL'INTEGRAZIONE DELLE PRESTAZIONI SPECIFICHE: **GRUPPO DI PROGETTAZIONE**

PROGETTISTA:
Responsabile Tecnico: **Ing. Massimo Caporini**
(Ord. Ing. Prov. Roma 2003/1)
Responsabile Strutturale: **Ing. Giovanni Piazza**
(Ord. Ing. Prov. Roma 2/00)
Responsabile Geotecnico, Geotecnica e Impianti: **Dot. Ing. Sergio D'Amico**
(Ord. Ing. Prov. Roma 28/21)
Responsabile Ambientale: **Dot. Ing. Francesco Ventura**
(Ord. Ing. Prov. Roma 146/02)

GEOLOGO:
Dot. **Enrico Corvino** (Ord. Am. Regione Lazio 96/0)

COORDINATORE SICUREZZA IN FASE DI PROGETTAZIONE:
Dot. **Ing. Matteo Di Giovanni** (Ord. Ing. Prov. Roma 13/130)

RESPONSABILE SIA:
Dot. **Ing. Francesco Venturi** (Ord. Ing. Prov. Roma 146/02)

VISTO: IL RESPONSABILE DEL PROCEDIMENTO:
Dot. **Ing. Edoardo Quattrom**

OPERE D'ARTE MAGGIORI
PO01 - PONTE RIO MASCARI 1
Carpenteria metallica impalcato
Trasversi di appoggio tipo DS1 Carreggiata DX

| PRODOTTO | IN. PROJ. | ANNO | REVISIONE | SCALA: | |
|-----------|-------------|---------|-----------|------------|-----------|
| DPCA0357 | D | 20 | A | - | |
| D | - | - | - | - | |
| C | - | - | - | - | |
| B | - | - | - | - | |
| A | - | - | - | - | |
| EMISSIONE | 04. 2001 | R. FORÈ | G. PIZZA | E. PIAZZA | |
| REV. | DESCRIZIONE | DATA | REDATTO | VERIFICATO | APPROVATO |