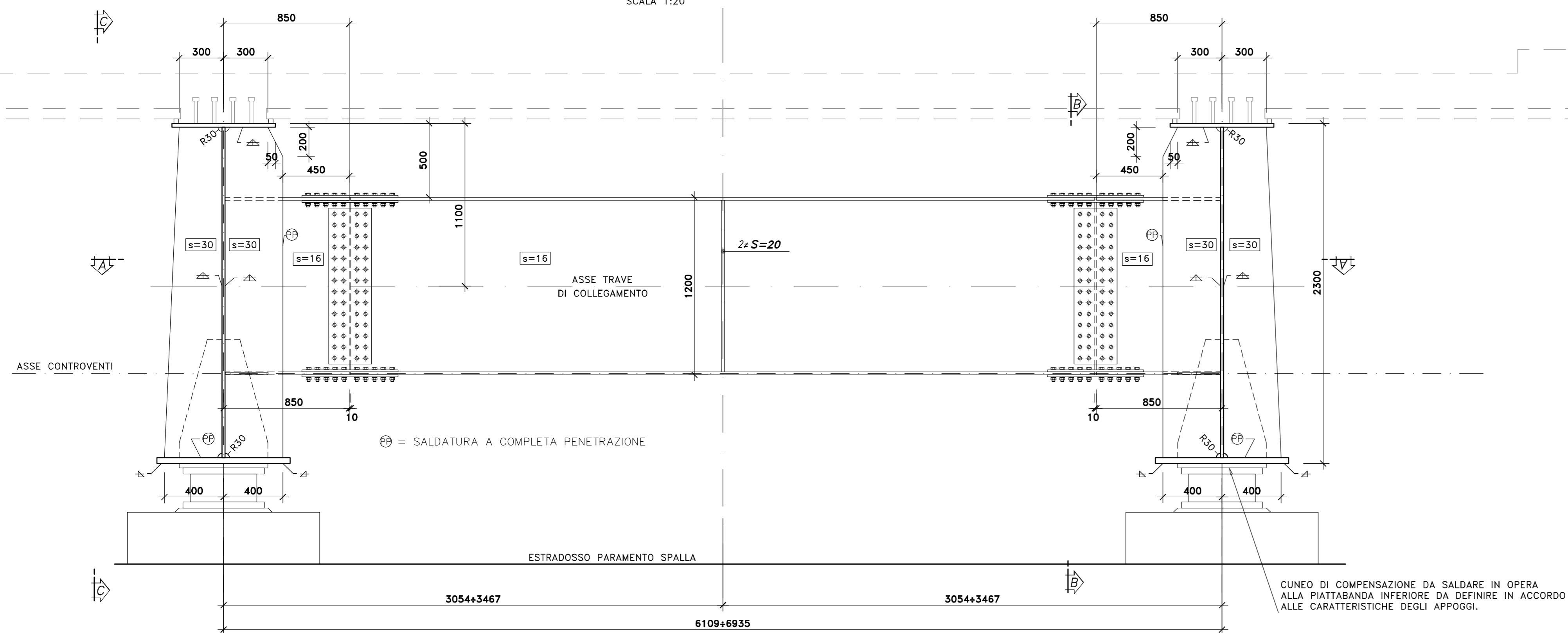
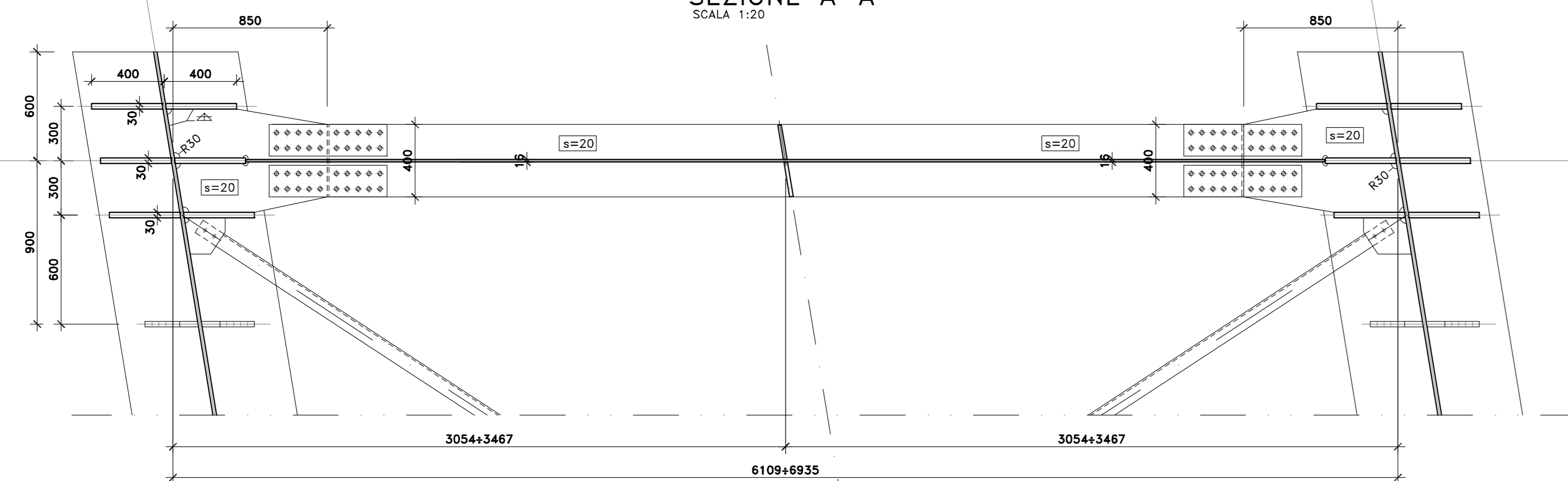


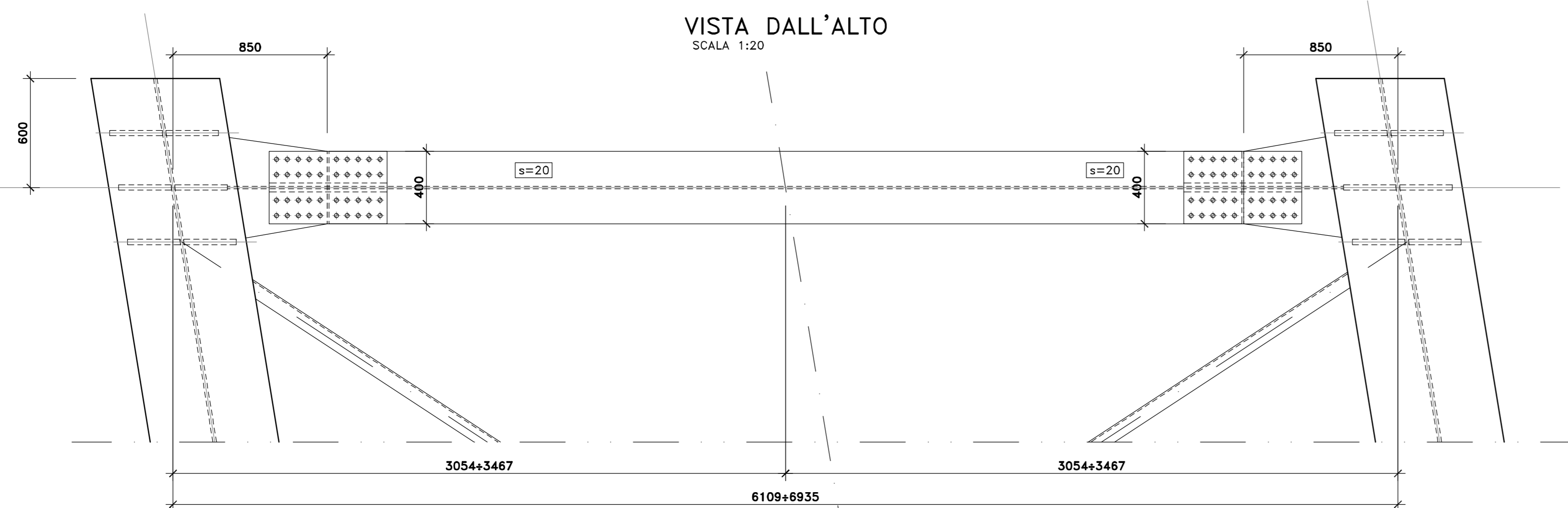
VISTA TRASVERSO  
SCALA 1:20



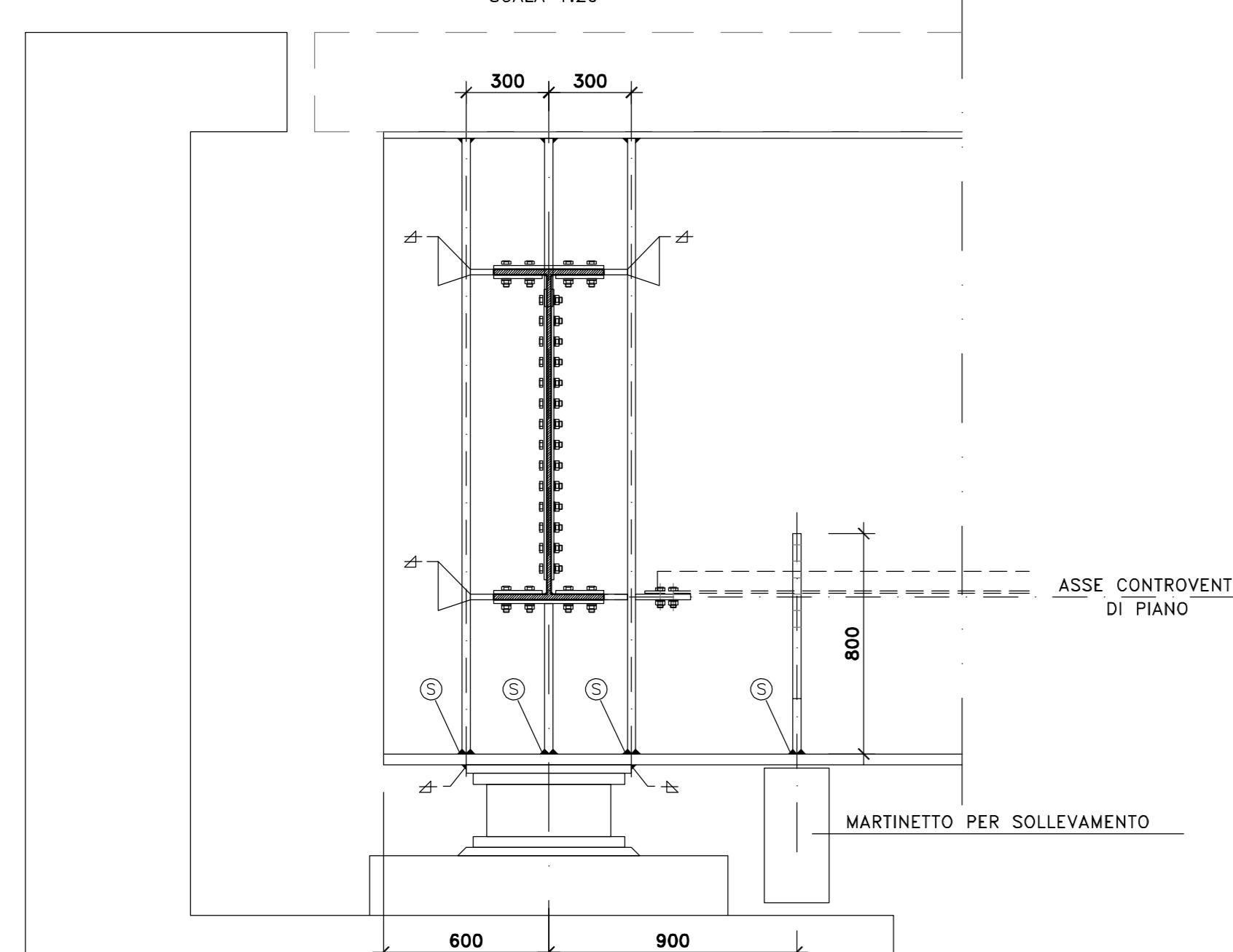
SEZIONE A-A  
SCALA 1:20



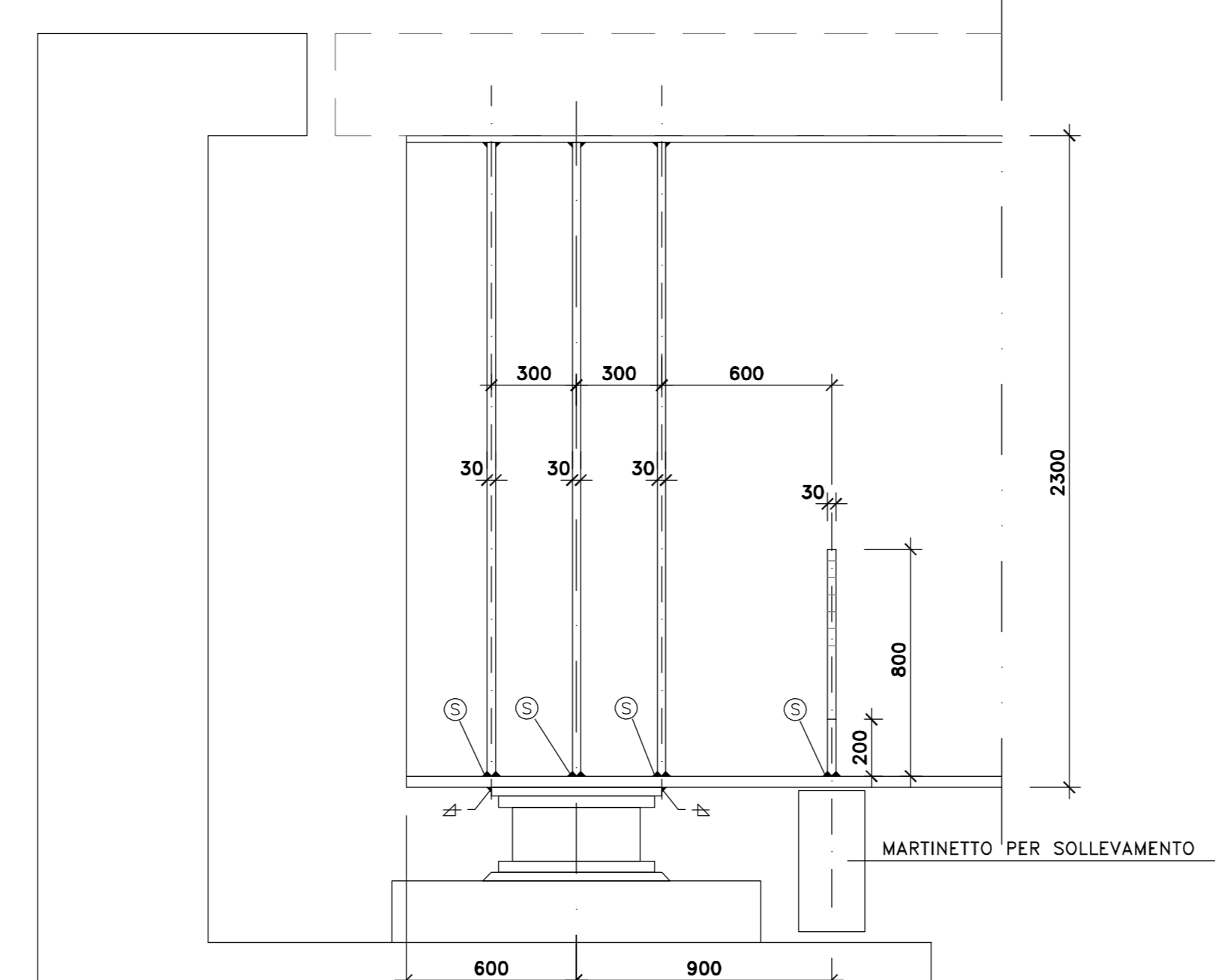
VISTA DALL'ALTO  
SCALA 1:20



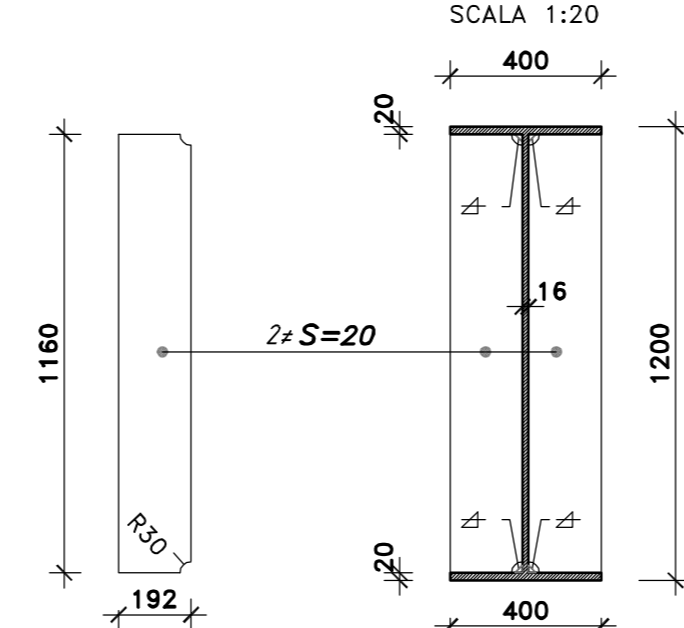
SEZIONE B-B  
SCALA 1:20



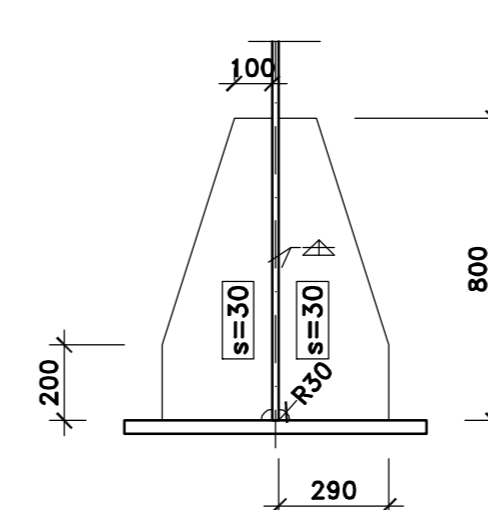
VISTA C-C  
SCALA 1:20



PARTICOLARE TRAVE DI COLLEGAMENTO  
SCALA 1:20

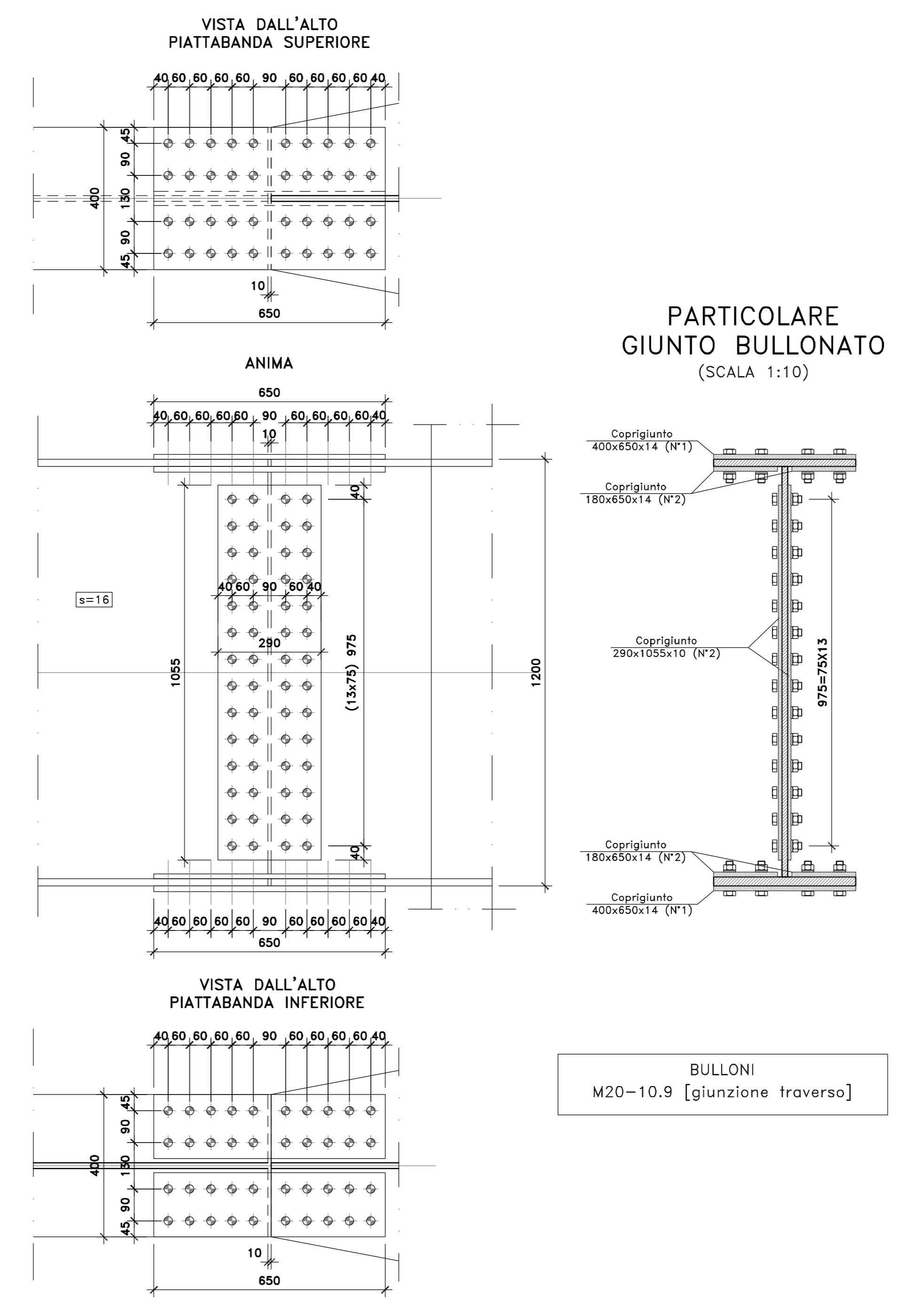


IRRIGIDIMENTI PER SOLLEVAMENTO  
SCALA 1:20

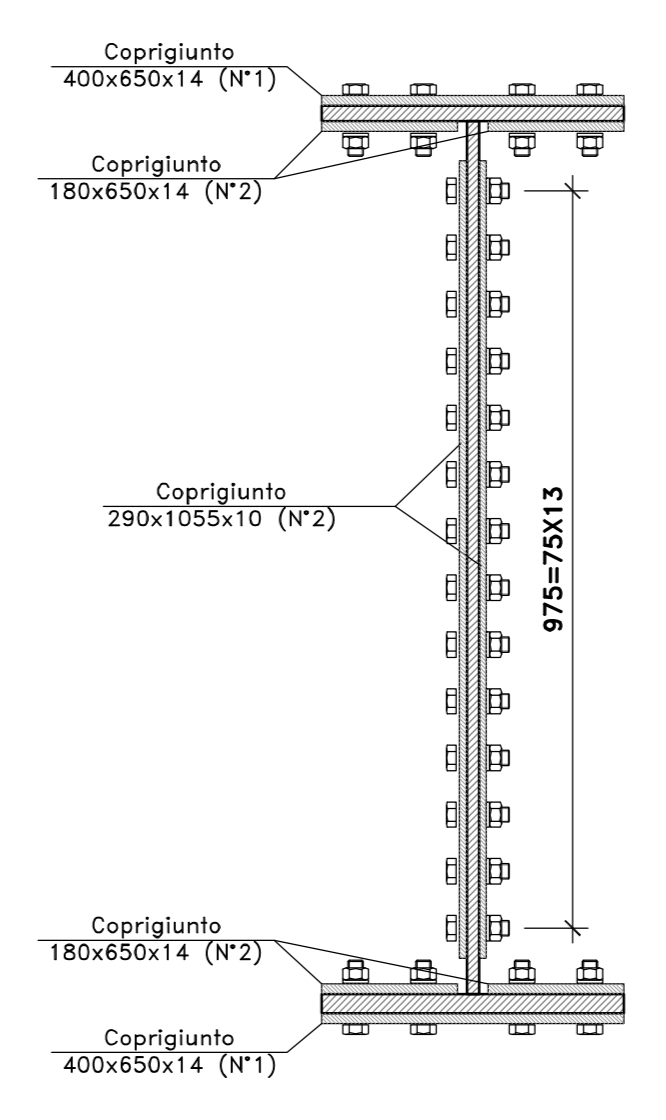


NOTE E PRESCRIZIONI

1. LE CARATTERISTICHE DEI MATERIALI STRUTTURALI E LE SPECIFICHE TECNICHE RELATIVE ALLE STRUTTURE IN CARPENTERIA METALLICA SONO RIPORTATE NELL'ELABORATO "CARATTERISTICHE DEI MATERIALI".
2. I CONTROVENTI DI MONTAGGIO DOVRANNO ESSERE TASSATIVAMENTE RIMOSSI AL TERMINE DELLA MATURAZIONE DEI GETTI DELLA SOLETTA D'IMPALCATO.
3. LA CONTROMONTA DI MONTAGGIO DELLE TRAVI PRINCIPALI SARA' DEFINITA NELLE FASI SUCCESSIVE DELLA PROGETTAZIONE.



PARTICOLARE GIUNTO BULLONATO  
(SCALA 1:10)



BULLONI  
M20-10.9 [giunzione trasverso]

**Sanas**  
GRUPPO FS ITALIANE Direzione Progettazione e Realizzazione Lavori

S.S.131 "Carlo Felice"  
Completamento itinerario Sassari - Olbia.  
Potenziamento e messa in sicurezza S.S.131  
dal km 192+500 al km 209+500.  
2° Lotto dal km 202+000 al km 209+500

PROGETTO DEFINITIVO

PROGETTISTA: **VIA INGENNERIA** (Dir. Ing. Massimo Ciavarella) e **SERING INGENNERIA** (Dir. Ing. Francesco Ventura)

RESPONSABILE DELL'INTEGRAZIONE DELLE PRESTAZIONI SPECIALISTICHE: **VDP** (Dir. Ing. Francesco Ventura)

COORDINATORE SICUREZZA IN FASE DI PROGETTAZIONE: **BRENG** (Dir. Ing. Francesco Ventura)

RESPONSABILE SIK: **BRENG** (Dir. Ing. Francesco Ventura)

VISTO: IL RESPONSABILE DEL PROCEDIMENTO: **BRENG** (Dir. Ing. Francesco Ventura)

OPERE D'ARTE MAGGIORI  
VI02 - VIADOTTO RIO MASCARI 2  
Carpenteria metallica impalcato  
Trasversi di appoggio tipo DS1 CARREGG. SX/DX

PROGETTO	UV	PROG.	ANNO	REVISIONE	SCALA:
DPCA0357	D	20		A	1:100
C					
D					
B					
A	EMISSIONE	02/2021	R. FOME	G. PIAZZA	G. PIAZZA
REV.	DESCRIZIONE	DATA	REDATTO	VERIFICATO	APPROVATO