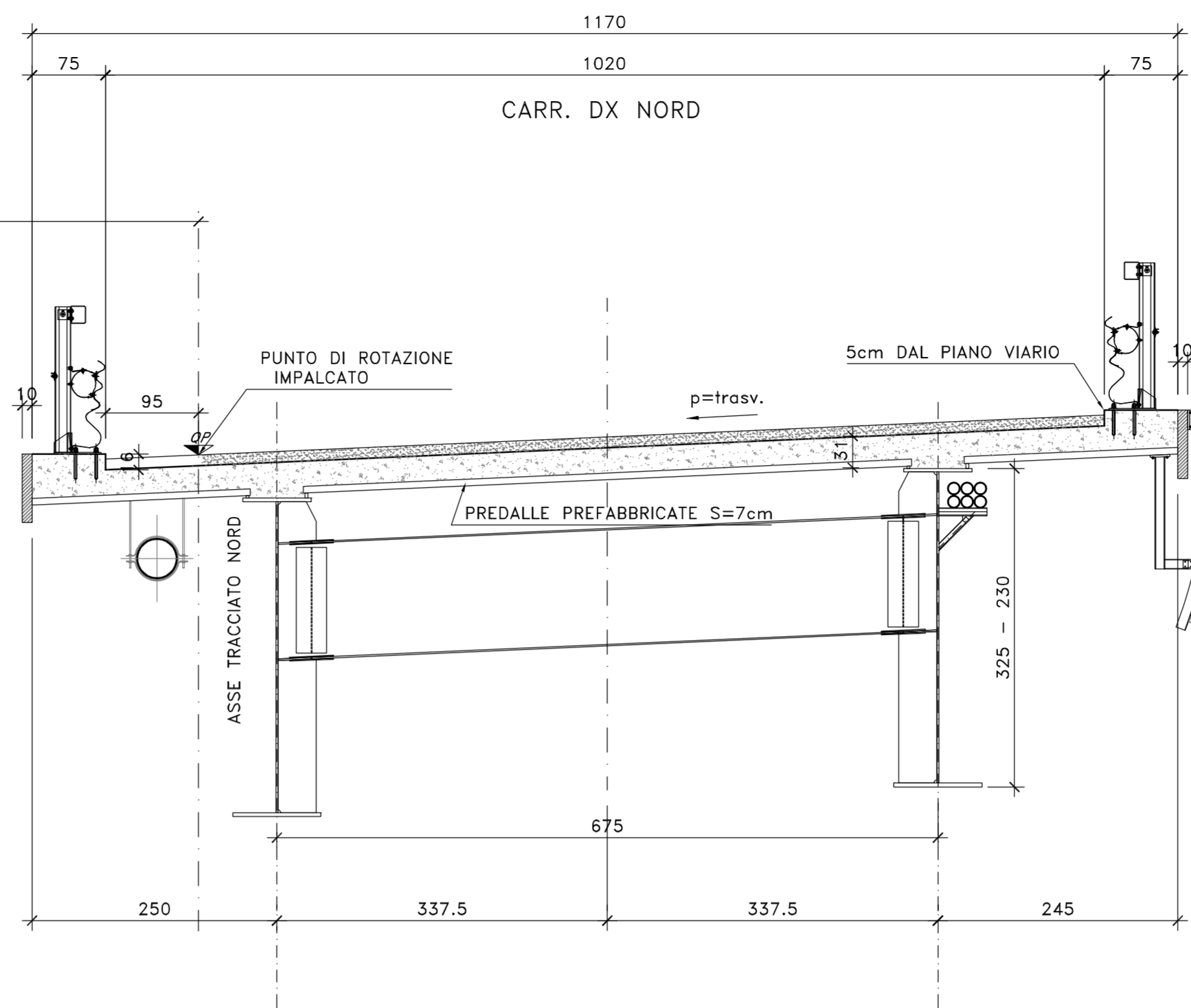
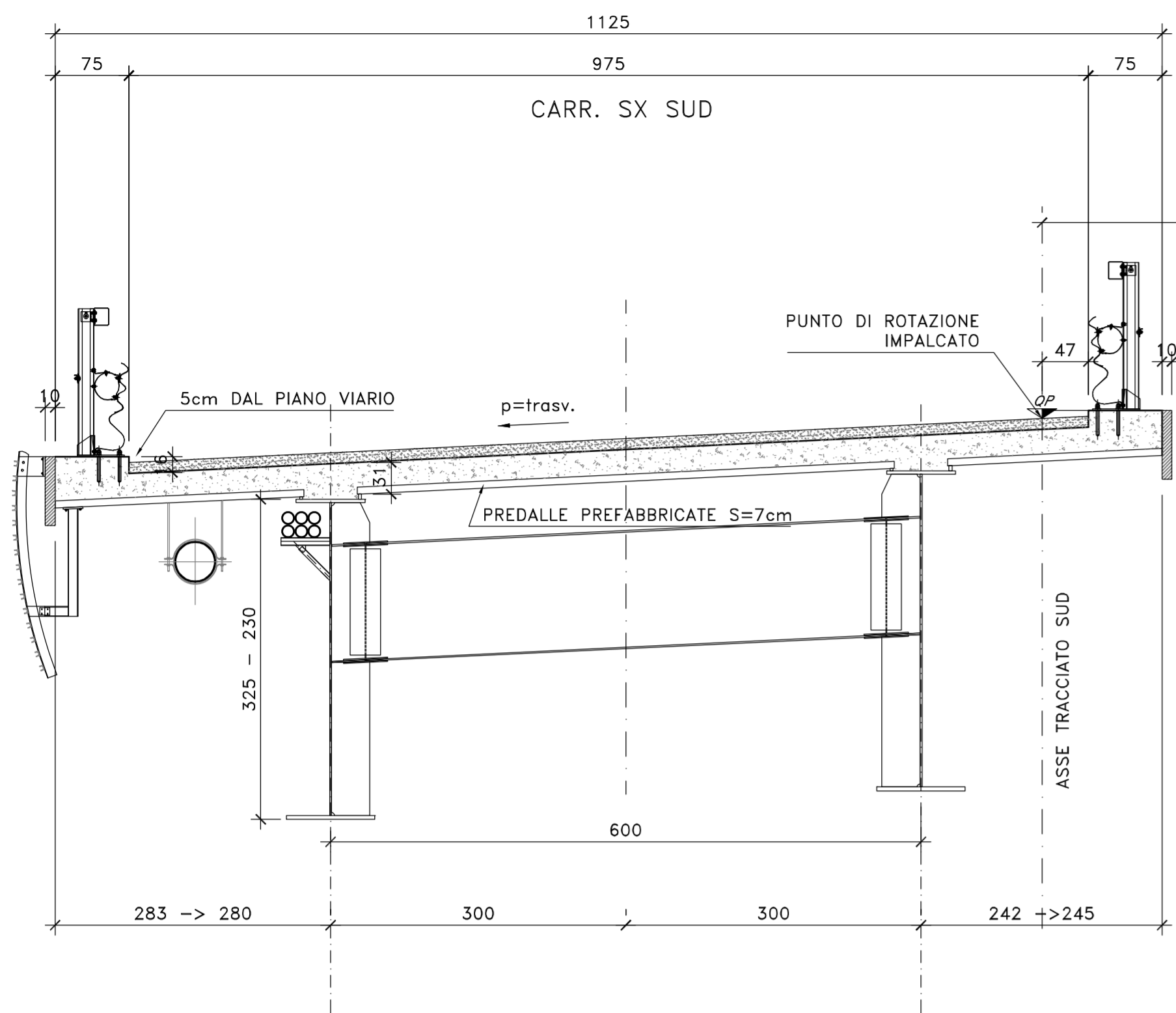


SEZIONE CARPENTERIA SOLETTE VI02

SCALA 1:50

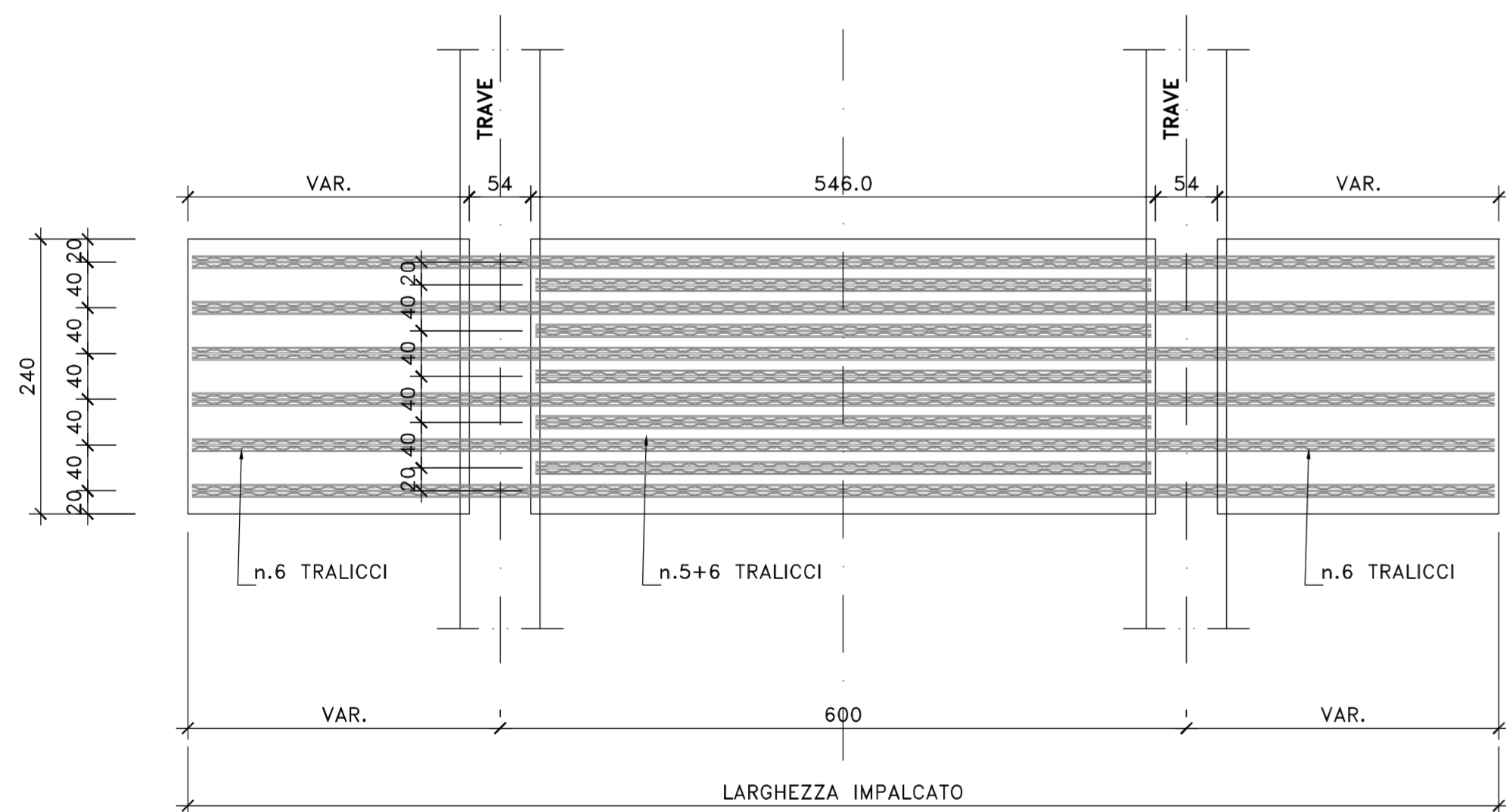


NOTE E PRESCRIZIONI

1. L'APPOGGIO DELLE PEDALLE SULLE TRAVI METALLICHE PRINCIPALI DOVRA' AVVENIRE MEDIANTE INTERPOSIZIONE DI SPESSORI METALLICI, SALDATI ALLE PIATTABANDE SUPERIORI, CON FUNZIONE DI REGOLARIZZAZIONE E SPESSORAMENTO.
2. LE CARATTERISTICHE DEI MATERIALI STRUTTURALI E DEI TRATTAMENTI PROTETTIVI E IMPERMEABILIZZANTI DELLE SUPERFICI SONO RIPORTATE NELL'ELABORATO "CARATTERISTICHE DEI MATERIALI".

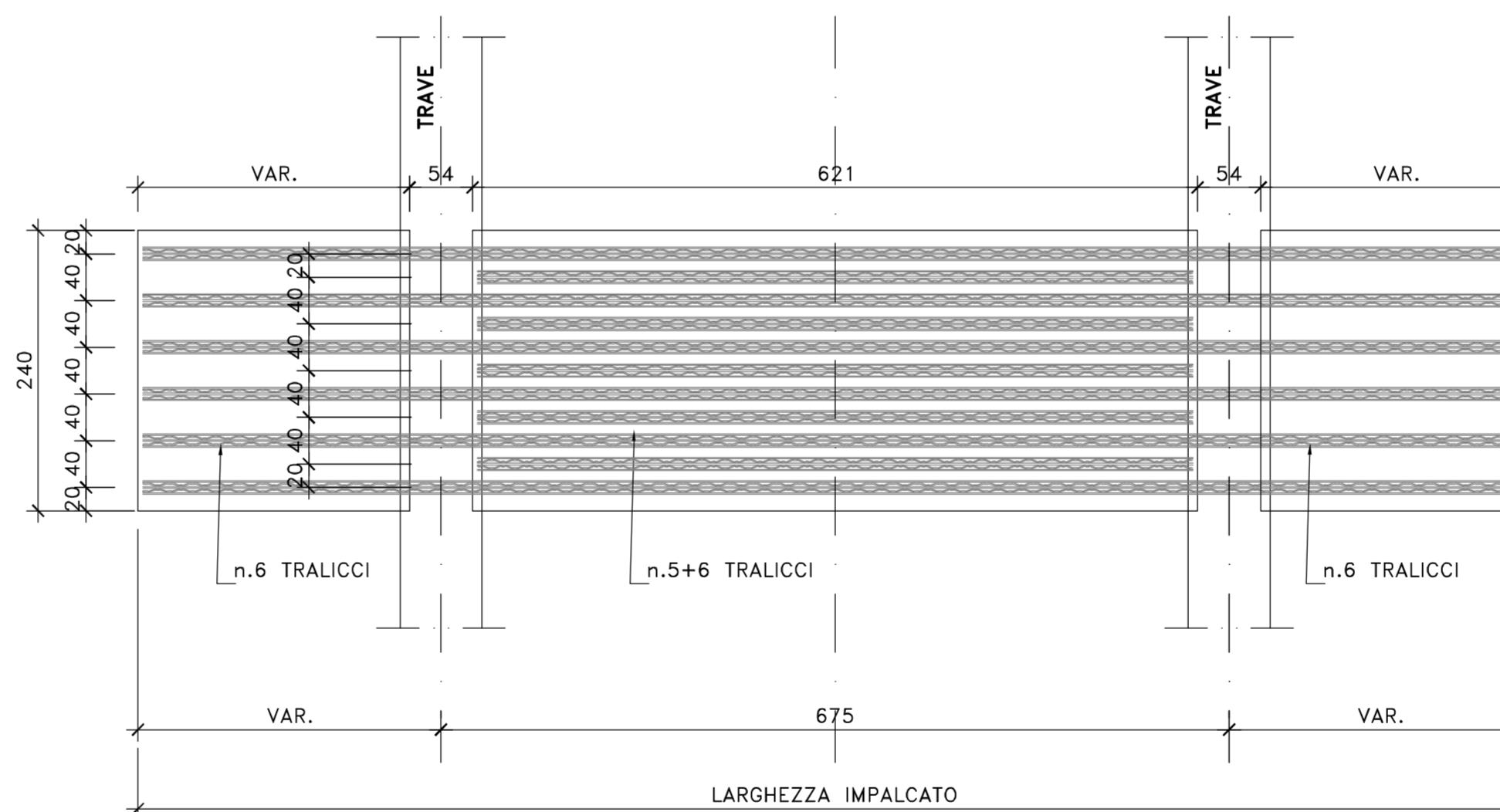
DETTAGLIO TIPOLOGICO APPOGGIO PEDALLE IMPALCATO SX VI02

SCALA 1:50



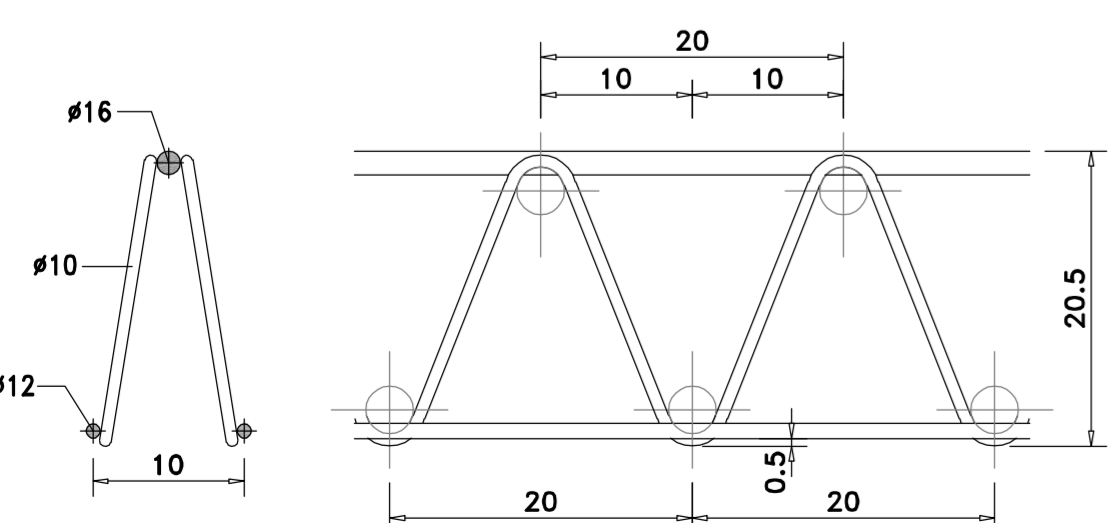
DETTAGLIO TIPOLOGICO APPOGGIO PEDALLE IMPALCATO DX VI02

SCALA 1:50



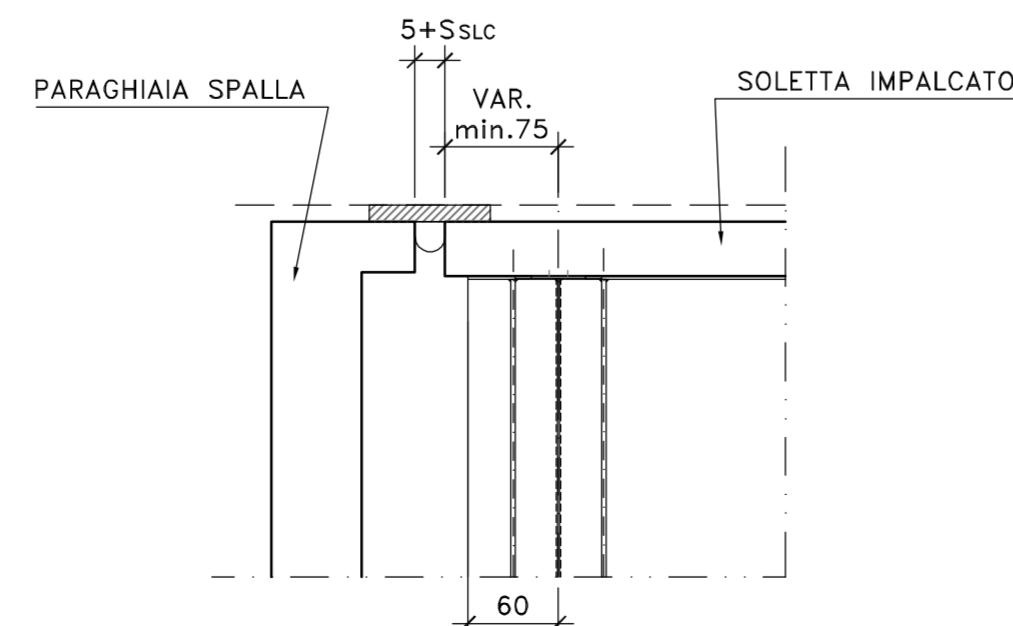
PARTICOLARE TRALICCIO PEDALLE

SCALA 1:5



DETTAGLIO TESTATA IN CORRISPONDENZA GIUNTO

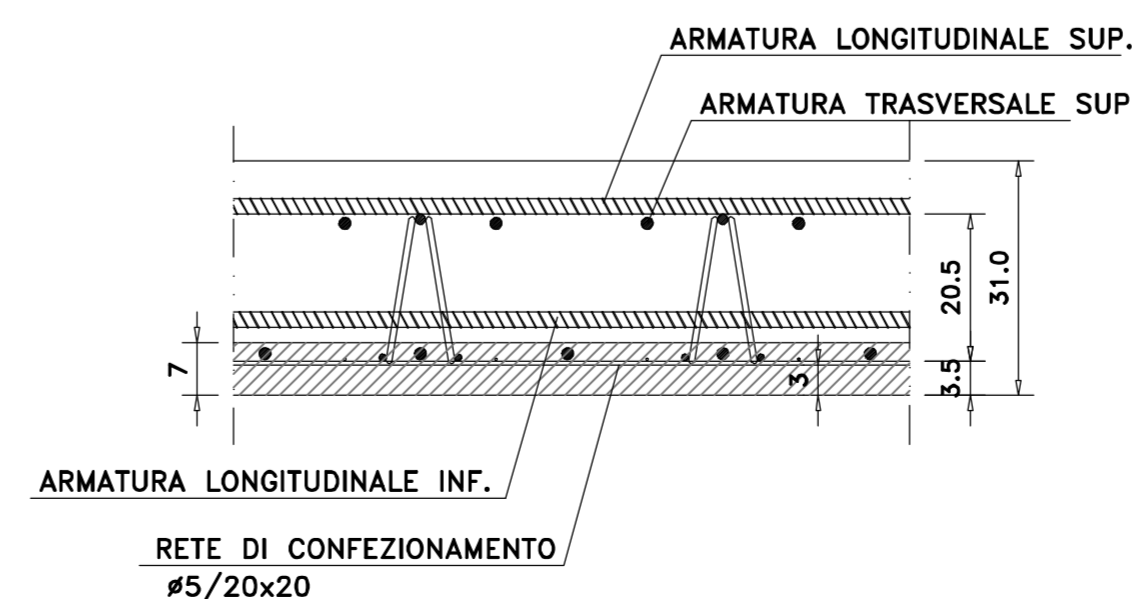
SCALA 1:50



PART. DISPOSIZIONE ARMATURA

SCALA 1:10

(SEZIONE IN SENSO LONGITUDINALE)



Direzione Progettazione e Realizzazione Lavori

S.S.131 "Carlo Felice"
 Completamento itinerario Sassari - Olbia.
 Potenziamento e messa in sicurezza S.S.131
 dal km 192+500 al km 209+500.
 2° Lotto dal km 202+000 al km 209+500

PROGETTO DEFINITIVO

cod. CA357

PROGETTAZIONE: ATI VIA - SERING - VDP - BRENG

RESPONSABILE DELL'INTEGRAZIONE DELLE PRESTAZIONI SPECIALISTICHE:
 Dott. Ing. Giovanni Piazza (Ord. Ing. Prov. Roma A27296)
 PROGETTISTA:
 Responsabile Tracciato stradale: Dott. Ing. Massimo Capasso (Ord. Ing. Prov. Roma 26031)
 Responsabile Strutture: Dott. Ing. Giovanni Piazza (Ord. Ing. Prov. Roma 27296)
 Responsabile Idraulica, Geotecnica e Impianti: Dott. Ing. Sergio Di Majo (Ord. Ing. Prov. Palermo 2872)
 Responsabile Ambiente: Dott. Ing. Francesco Ventura (Ord. Ing. Prov. Roma 14660)

GRUPPO DI PROGETTAZIONE



GEOLOGO:
 Dott. Geol. Enrico Curcuruto (Ord. Geo. Regione Sicilia 966)
 COORDINATORE SICUREZZA IN FASE DI PROGETTAZIONE:
 Dott. Ing. Matteo Di Girolamo (Ord. Ing. Prov. Roma 15138)
 RESPONSABILE SIA:
 Dott. Ing. Francesco Ventura (Ord. Ing. Prov. Roma 14660)



VISTO: IL RESPONSABILE DEL PROCEDIMENTO:
 Dott. Ing. Edoardo Quattrone

OPERE D'ARTE MAGGIORI
 VIADOTTI E PONTI
 VI02 - VIADOTTO RIO MASCARI 2
 Carpenteria soletta impalcato

CODICE PROGETTO	NOME FILE	REVISIONE	SCALA:
PROGETTO DPCA0357	LIV. PROG. ANNO D 20	CA357_P00VI02STRCP10_A	VARIE
ELAB. DPCA0357	LAB. D 20	P00VI02STRCP10	A
D			
C			
B			
A	EMISSIONE	GIU. 2021	A. AMBROSI G. PIAZZA G. PIAZZA
REV.	DESCRIZIONE	DATA	REDATTO VERIFICATO APPROVATO