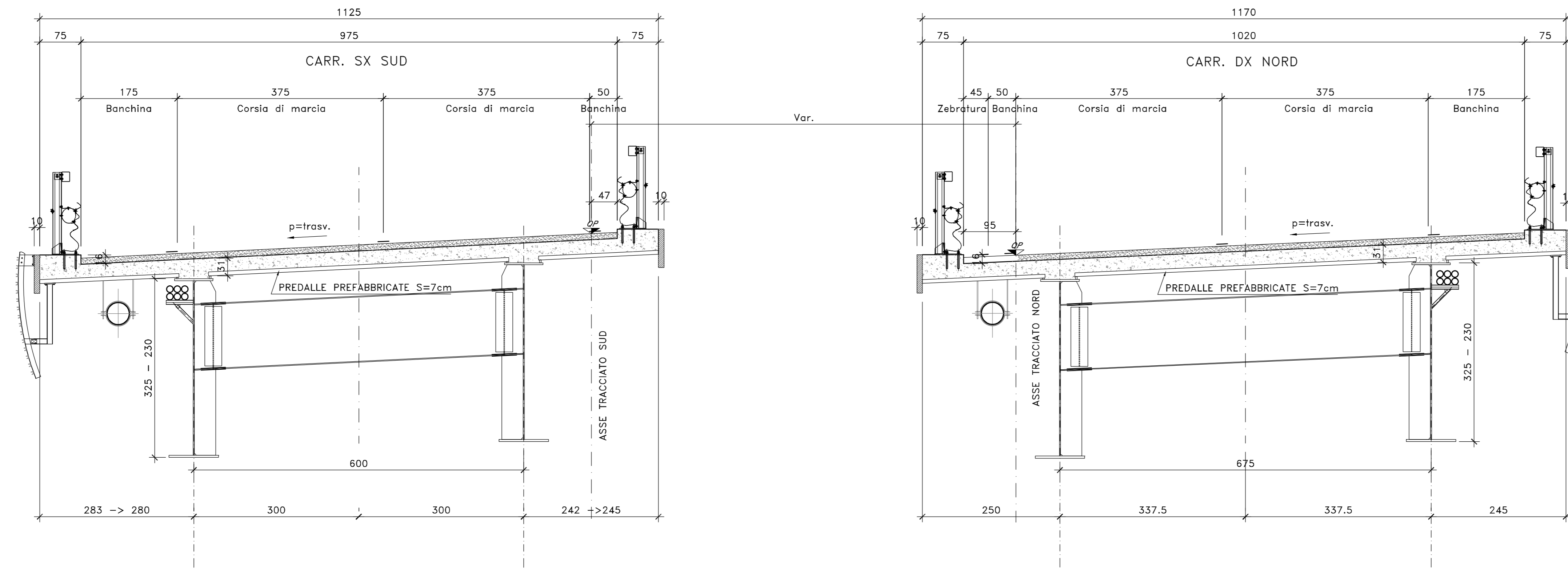
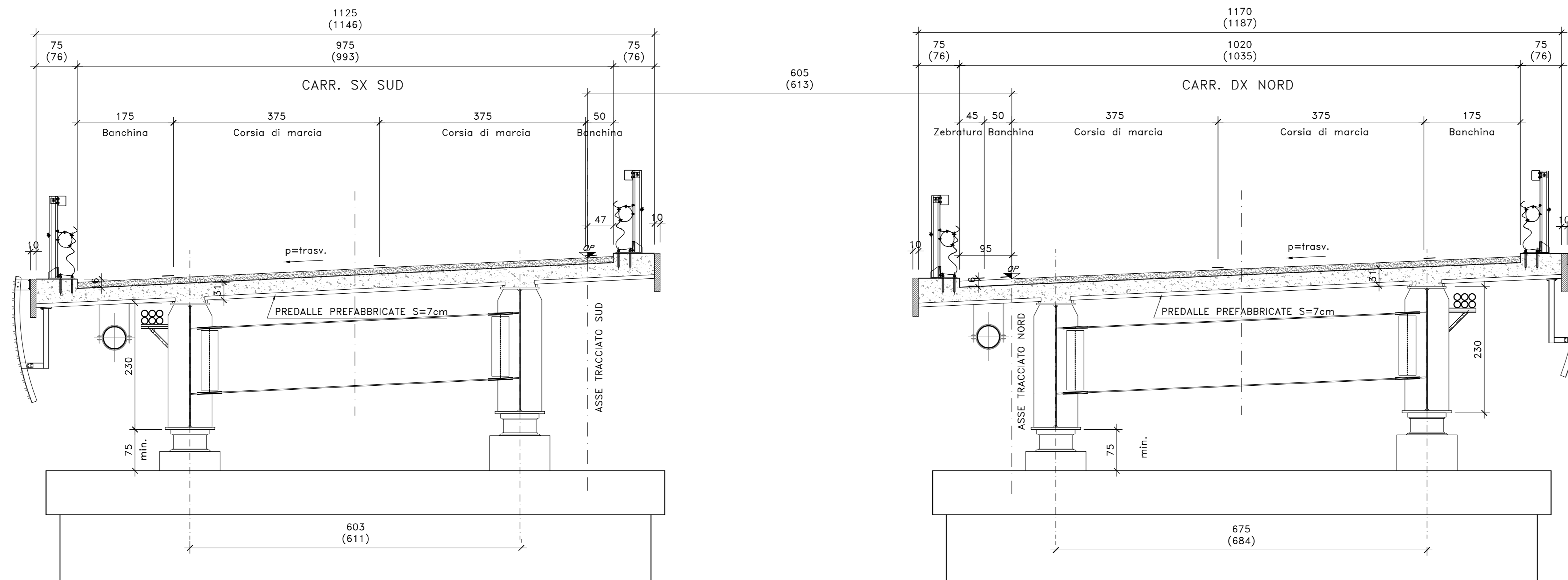


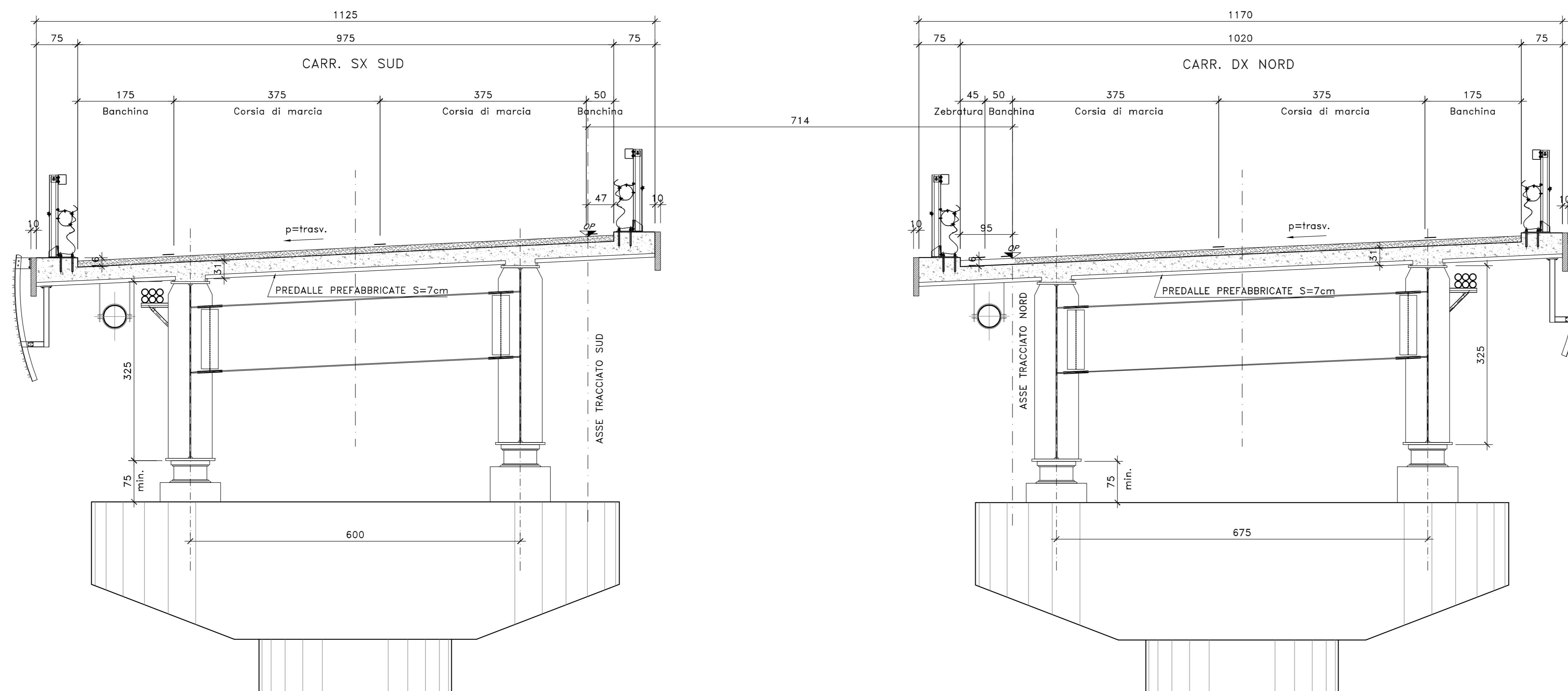
SEZIONE CARPENTERIA SOLETTE VIO2
SCALA 1:50



SEZIONE TRASVERSALE IN ASSE SPALLA VIO2
SCALA 1:50



SEZIONE TRASVERSALE IN ASSE PILA VIO2



NOTE E PRESCRIZIONI

1. RELATIVAMENTE ALLE SEZIONI IN ASSE APOGGI PILE E SPALLE SONO RAPPRESENTATE CONFIGURAZIONI TIPICHE RELATIVAMENTE ALLA EFFETTIVA INCLINAZIONE DEL PIANO VIARIO.

Sanas
GRUPPO FS ITALIANE
Direzione Progettazione e Realizzazione Lavori

S.S.131 "Carlo Felice"
Completamento itinerario Sassari - Olbia.
Potenziamento e messa in sicurezza S.S.131
dal km 192+500 al km 209+500.
2° Lotto dal km 202+000 al km 209+500

PROGETTO DEFINITIVO

cod. CA357

PROGETTAZIONE: ATI VIA - SERING - VDP - BRENG

RESPONSABILE DELL'INTEGRAZIONE DELLE PRESTAZIONI SPECIALISTICHE: GRUPPO DI PROGETTAZIONE

PROGETTISTA:
Responsabile Topografia Stradale: Dott. Ing. Massimo Capovilla
(Ord. Ing. Prov. Roma 2863/1)
Responsabile Stradale: Dott. Ing. Giovanni Piazzi
(Ord. Ing. Prov. Roma 2794/1)
Responsabile Impianto, Sottopiede e Impianti: Dott. Ing. Sergio C...

GEOLOGO:
Dott. Geol. Enrico Curcuruto (Ord. Gen. Regione Sicil. 946)

COORDINATORE SICUREZZA IN FASE DI PROGETTAZIONE:
Dott. Ing. Antonio Di Giovanni (Ord. Ing. Prov. Roma 1513/2)

RESPONSABILE SIA:
Dott. Ing. Francesco Ventura (Ord. Ing. Prov. Roma 1466/2)

VISTO: IL RESPONSABILE DEL PROCEDIMENTO:
Dott. Ing. Edoardo Quattrone

OPERE D'ARTE MAGGIORI
VIADOTTI E PONTI
VIO2 - VIADOTTO RIO MASCARI 2
Sezioni trasversali caratteristiche

PROGETTO	UV	PROG.	ANNO	NOME FILE	REVISIONE	SCALA:
CA357	D	20		CA357_PO0VIO2STRS01_A	A	1:50
PROGETTO	UV	PROG.	ANNO	CODE ELAB.		
DP	CA	0357	D	20	PO0VIO2STRS01	
C						
B						
A						
A	EMMISSIONE		GIU. 2021	A. MARRAS	S. PIAZZA	G. PIAZZA
REV.	DESCRIZIONE		DATA	REDATTO	VERIFICATO	APPROVATO