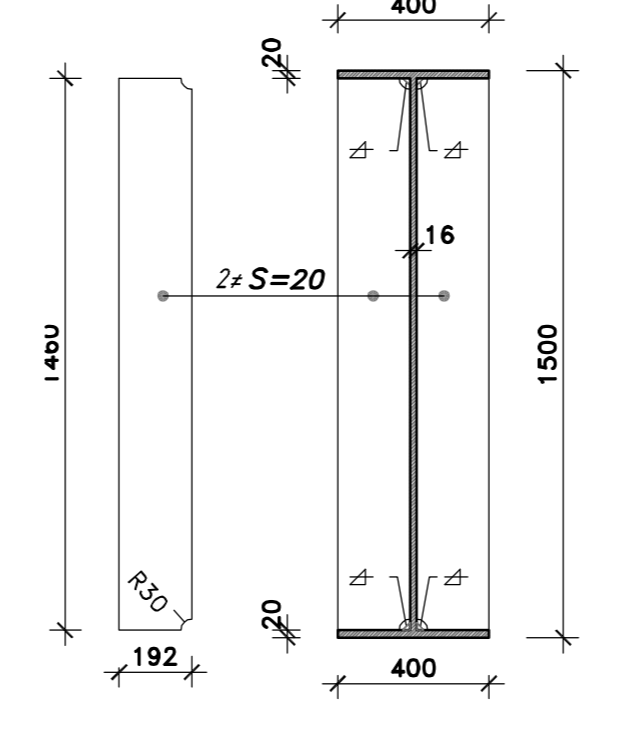
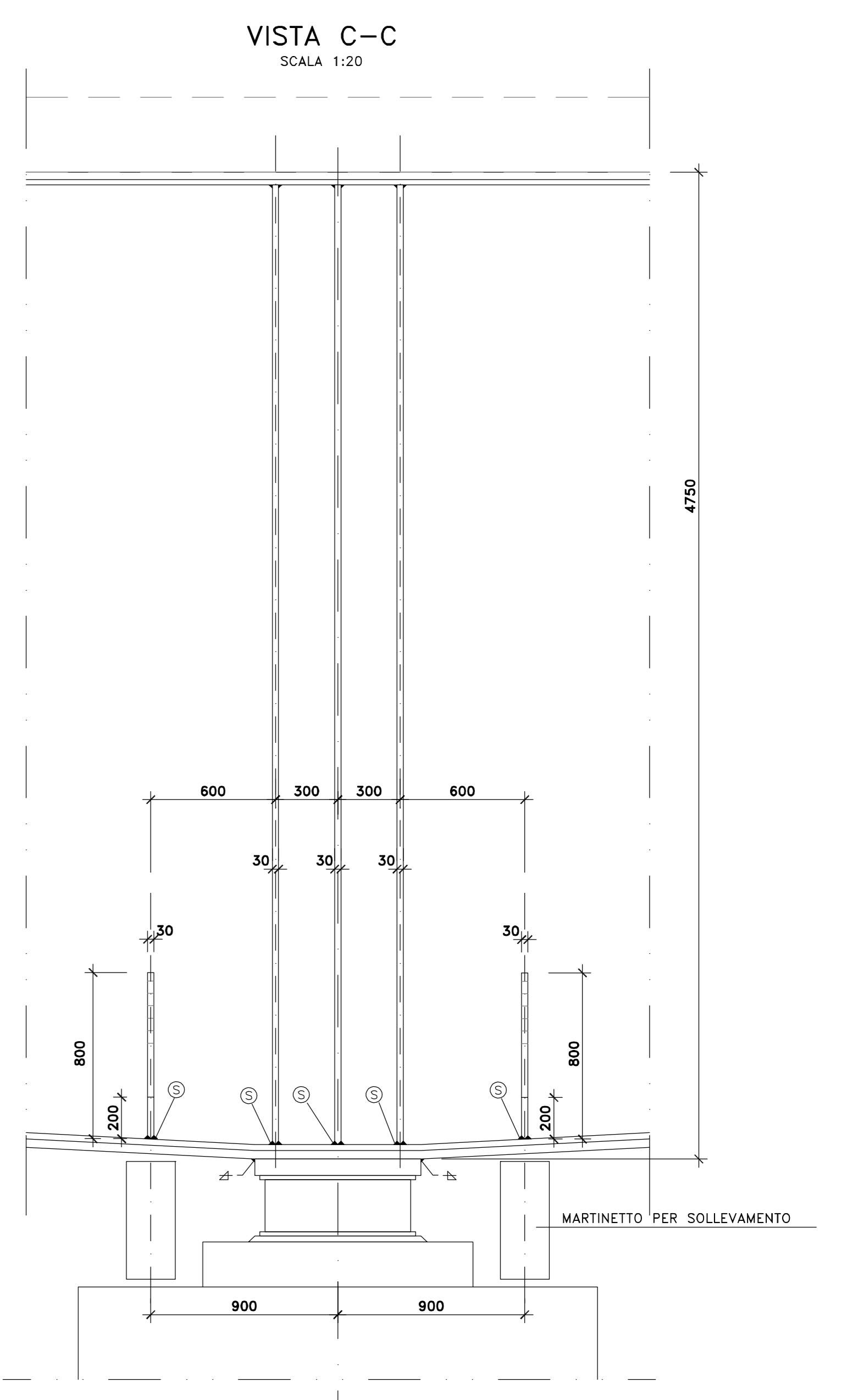
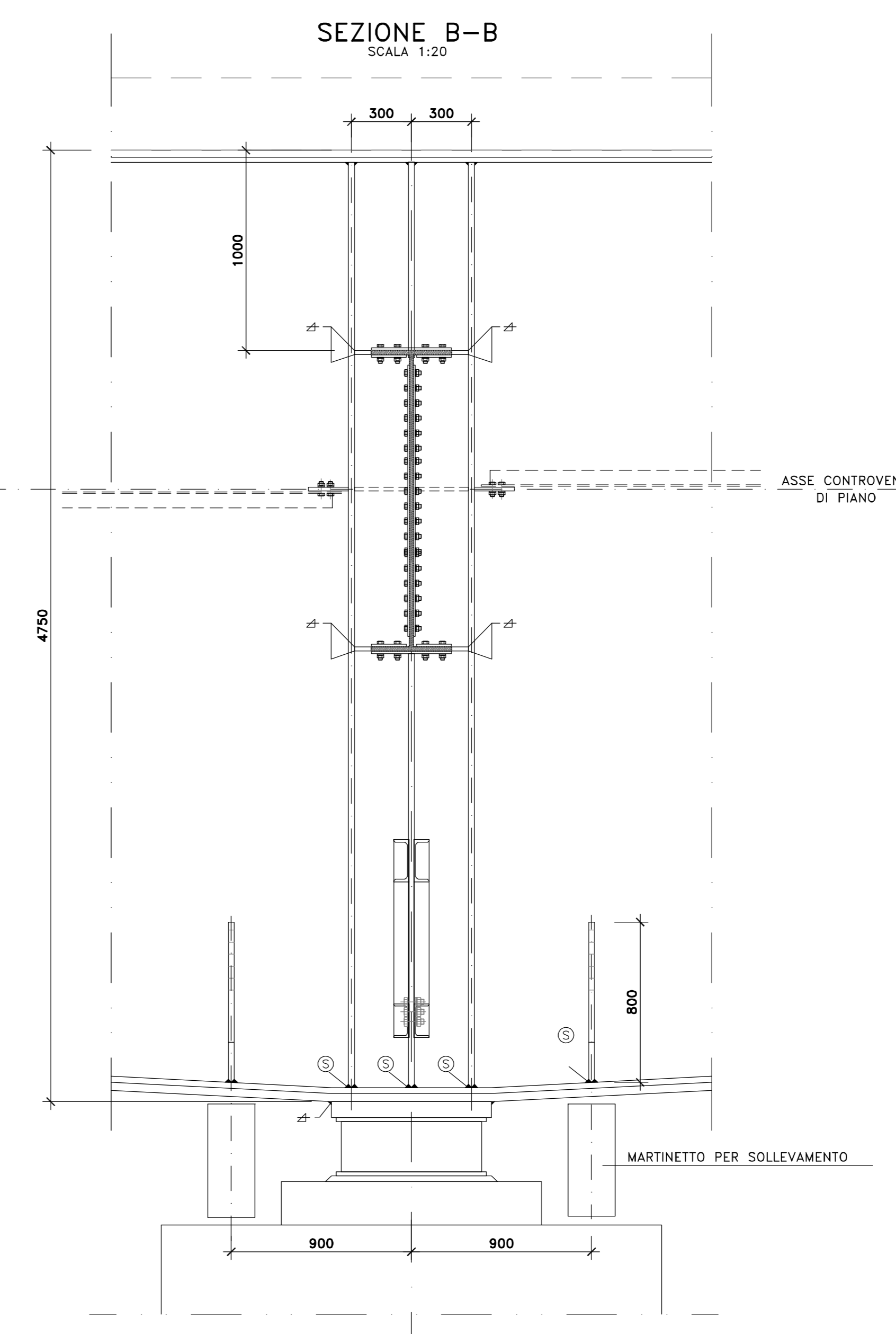
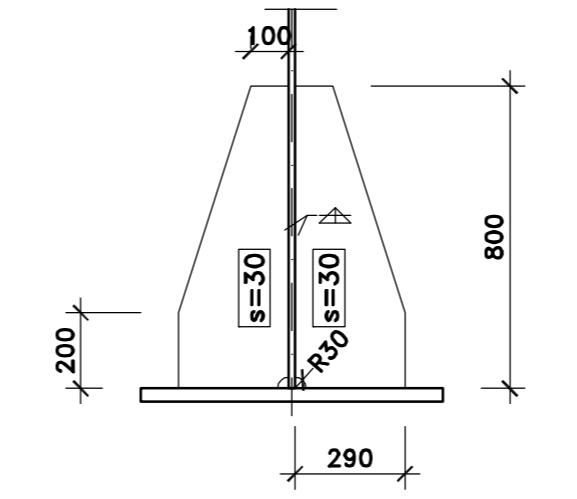


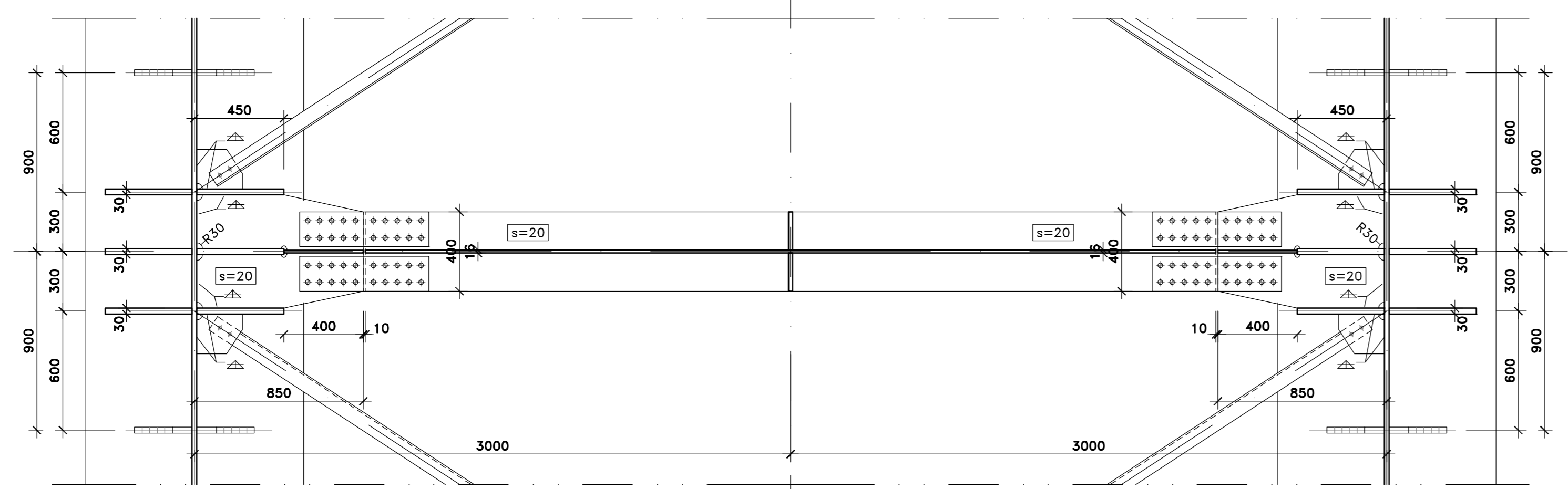
PARTICOLARE TRAVE DI COLLEGAMENTO
SCALA 1:20



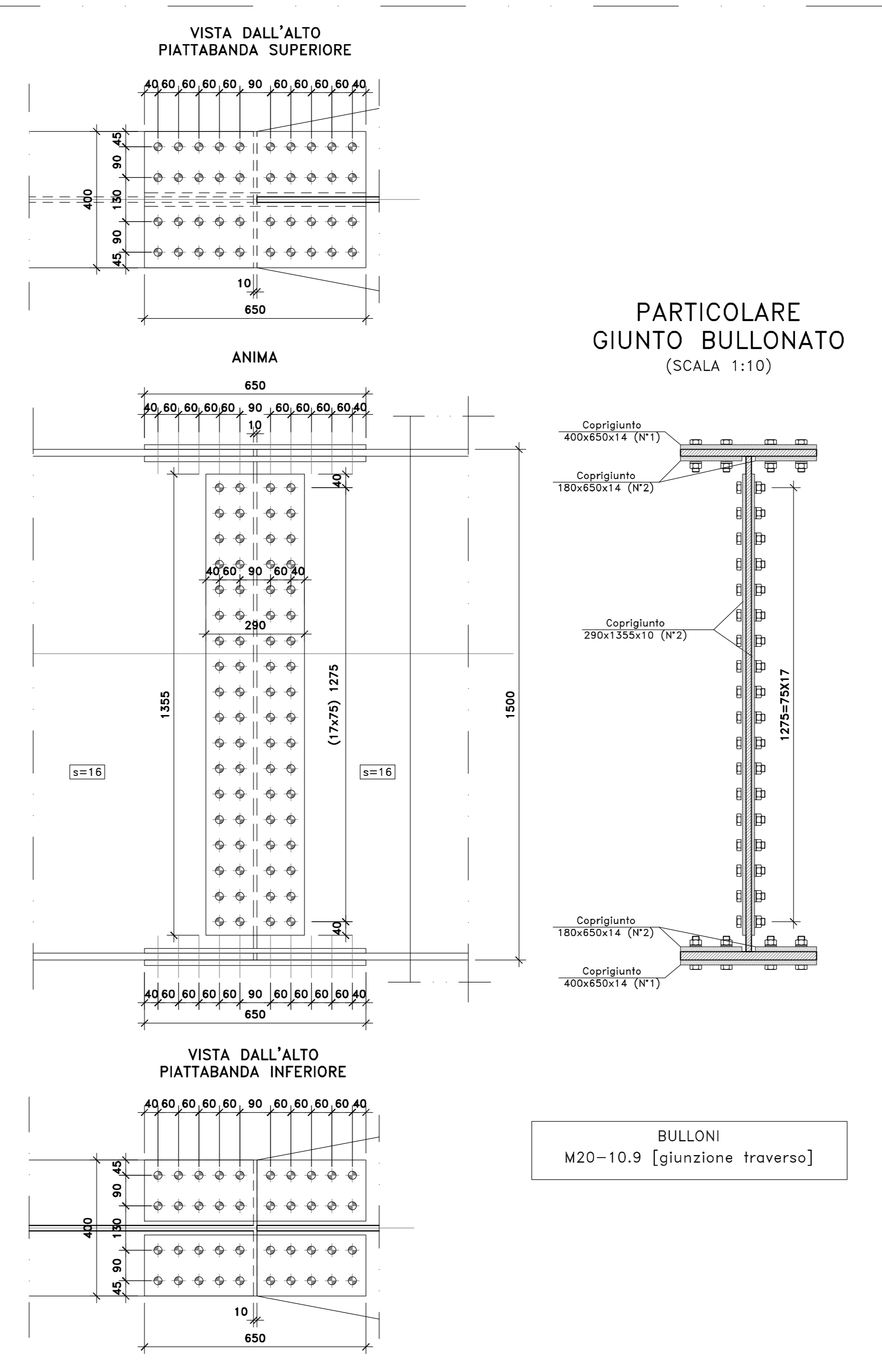
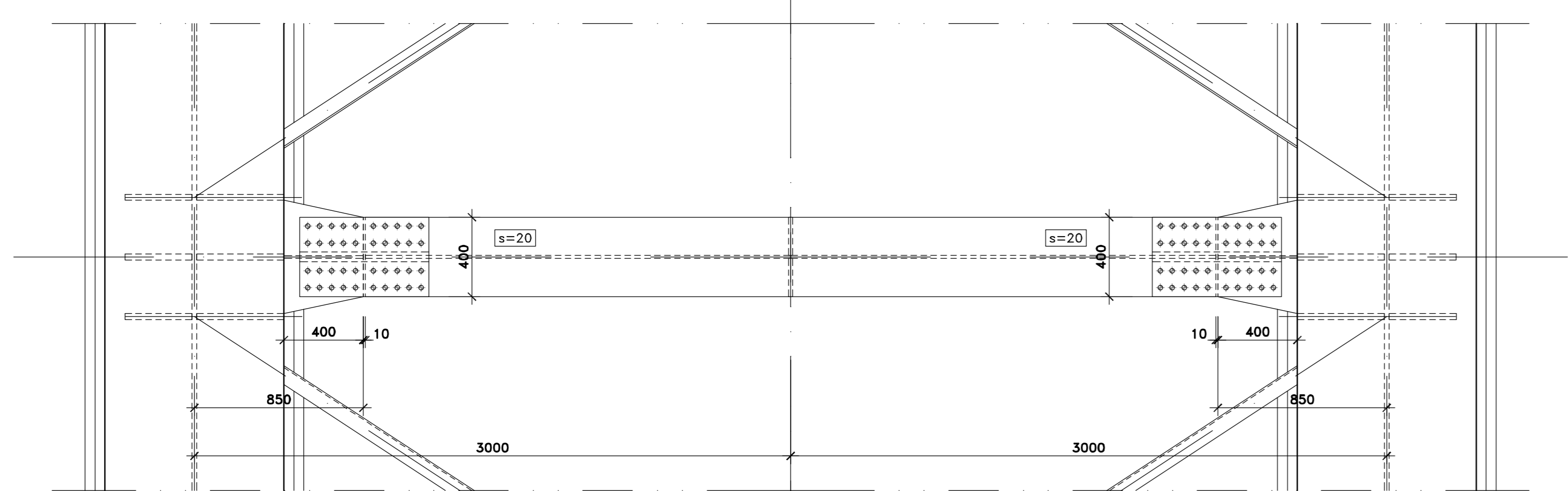
IRRIGIDIMENTI PER SOLLEVAMENTO
SCALA 1:20



SEZIONE A-A
SCALA 1:20



VISTA DALL'ALTO
SCALA 1:20



NOTE E PRESCRIZIONI

1. LE CARATTERISTICHE DEI MATERIALI STRUTTURALI E LE SPECIFICHE TECNICHE RELATIVE ALLE STRUTTURE IN CARPENTERIA METALLICA SONO RIPORTATE NELL'ELABORATO "CARATTERISTICHE DEI MATERIALI".
2. I CONTROVENTI DI MONTAGGIO DOVRANNO ESSERE TASSATIVAMENTE RIMOSSI AL TERMINE DELLA MATURAZIONE DEI GETTI DELLA SOLETTA D'IMPALCATO.
3. LA CONTROMONTA DI MONTAGGIO DELLE TRAVI PRINCIPALI SARA' DEFINITA NELLE FASI SUCCESSIVE DELLA PROGETTAZIONE.



S.S.131 "Carlo Felice"
Completamento itinerario Sassari - Olbia.
Potenziamento e messa in sicurezza S.S.131
dal km 192+500 al km 209+500.
2° Lotto dal km 202+000 al km 209+500

PROGETTO DEFINITIVO COD. CA357

PROGETTAZIONE: AN VIA - SERING - VDP - BRENG

RESPONSABILE DELL'INTEGRAZIONE DELLE PRESTAZIONI SPECIALE: GRUPPO DI PROGETTAZIONE
Dott. Ing. Giovanni Pizzi (Ord. Ing. Prov. Roma 42758)

PROGETTISTA:
Responsabile Tracciato stradale: Dott. Ing. Massimo Caporaso (Ord. Ing. Prov. Roma 48017)
Responsabile Strutture: Dott. Ing. Giovanni Pizzi (Ord. Ing. Prov. Roma 42758)
Responsabile Impalcato: Dott. Ing. Giuseppe Pizzi (Ord. Ing. Prov. Roma 48017)
Responsabile Animate: Dott. Ing. Francesco Vianello (Ord. Ing. Prov. Roma 14660)

COORDINATORE SICUREZZA IN FASE DI PROGETTAZIONE:
Dott. Ing. Enrico Curatolo (Ord. Ing. Prov. Roma 14660)

RESPONSABILE SIA:
Dott. Ing. Francesco Vianello (Ord. Ing. Prov. Roma 14660)

VISTO: IL RESPONSABILE DEL PROCEDIMENTO:
Dott. Ing. Edoardo Quattone

OPERE D'ARTE MAGGIORI
VI03 - VIADOTTO RIO OLIA 1
Carpenteria metallica impalcato
Trasversi di appoggio tipo DP1 CARREGG. SX/DX

CODICE PROGETTO	LV. PROG. ANNO	NOME FILE	REVISIONE	SCALA:
DP/CA0357	D 20	CA357_PO0V03STRCP06_A	A	1:100
C				
D				
B				
A	EMISSIONE	04/11/2021	M. PIZZI	G. PIZZI
REV.	DESCRIZIONE	DATA	REDATTO	VERIFICATO APPROVATO