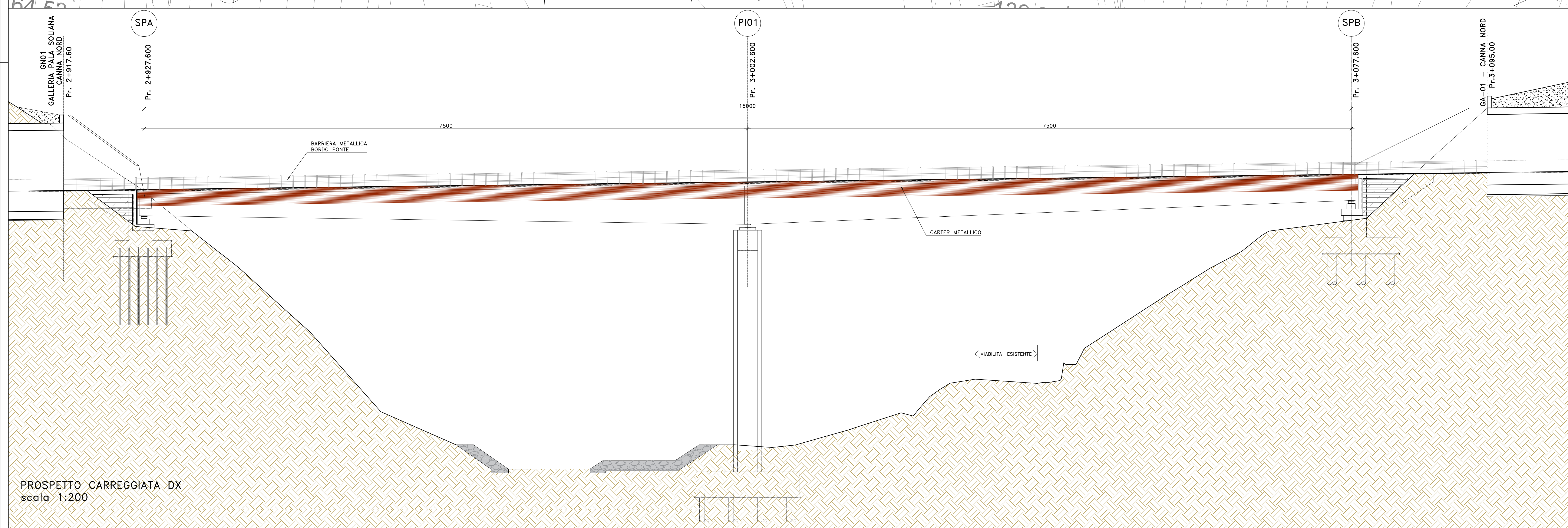


- NOTE E PRESCRIZIONI**
1. PER LE CARATTERISTICHE DELLE BARRIERE DI SICUREZZA STRADALE SI RIMANDA AGLI SPECIFICI ELABORATI DEL PROGETTO STRADALE.
 2. LE CARATTERISTICHE DEL SISTEMA DI SMALTIMENTO DELLE ACQUE METEORICHE (DIAMETRO E POSIZIONE TUBAZIONI, PASSO CADOTIE ETC.), SONO INDICATE NELLE PLANIMETRIE IDRAULICHE.
 3. GLI SPessori DEL PACCHETTO DI PAVIMENTAZIONE SONO ILLUSTRATI NELLE SEZIONI TIPO DEL PROGETTO STRADALE.
 4. LE DOTAZIONI IMPIANTISTICHE SONO ILLUSTRATE NELLO SPECIFICO CAPITOLO DEL PROGETTO.



sanas
GRUPPO FS ITALIANE
Direzione Progettazione e Realizzazione Lavori

S.S.131 "Carlo Felice"
Completamento itinerario Sassari - Olbia.
Potenziamento e messa in sicurezza S.S.131
dal km 192+500 al km 209+500.
2° Lotto dal km 202+000 al km 209+500

PROGETTO DEFINITIVO cod. CA357

PROGETTAZIONE: **ATI VIA - SERING - VDP - BRENG**

RESPONSABILE DELL'INTEGRAZIONE DELLE PRESTAZIONI SPECIALISTICHE:
Gruppo di Progettazione: **VIA INGEGNERIA**, **SERING INGEGNERIA**, **VDP**, **BRENG**

PROGETTISTA:
RESPONSABILE STRUTTURALE: **VIA INGEGNERIA**
RESPONSABILE GEOMETRIA E IMPIANTI: **SERING INGEGNERIA**
RESPONSABILE PAVIMENTAZIONE: **VDP**
RESPONSABILE IMPIANTISTICO: **BRENG**

COORDINATORE SICUREZZA IN FASE DI PROGETTAZIONE:
RESPONSABILE SIA:
VISTO: IL RESPONSABILE DEL PROCEDIMENTO:

OPERE D'ARTE MAGGIORI
VIADOTTI E PONTI
VI03 - VIADOTTO RIO OLIA 1
Pianta dell'impalcato - Prospetto

CODICE PROGETTO	LV. PROG. ANNO	NOME FILE	REVISIONE	SCALA:	
DPCA0357	20	CA357_PO0V103STRPL02_A	A	1:200	
D					
C					
B					
A	EMISSIONE	01.2021	D. CARPANA	S. PIZZA	G. PIZZA
REV.	DESCRIZIONE	DATA	REDATTO	VERIFICATO	APPROVATO

PROSPETTO CARREGGIATA DX
scala 1:200