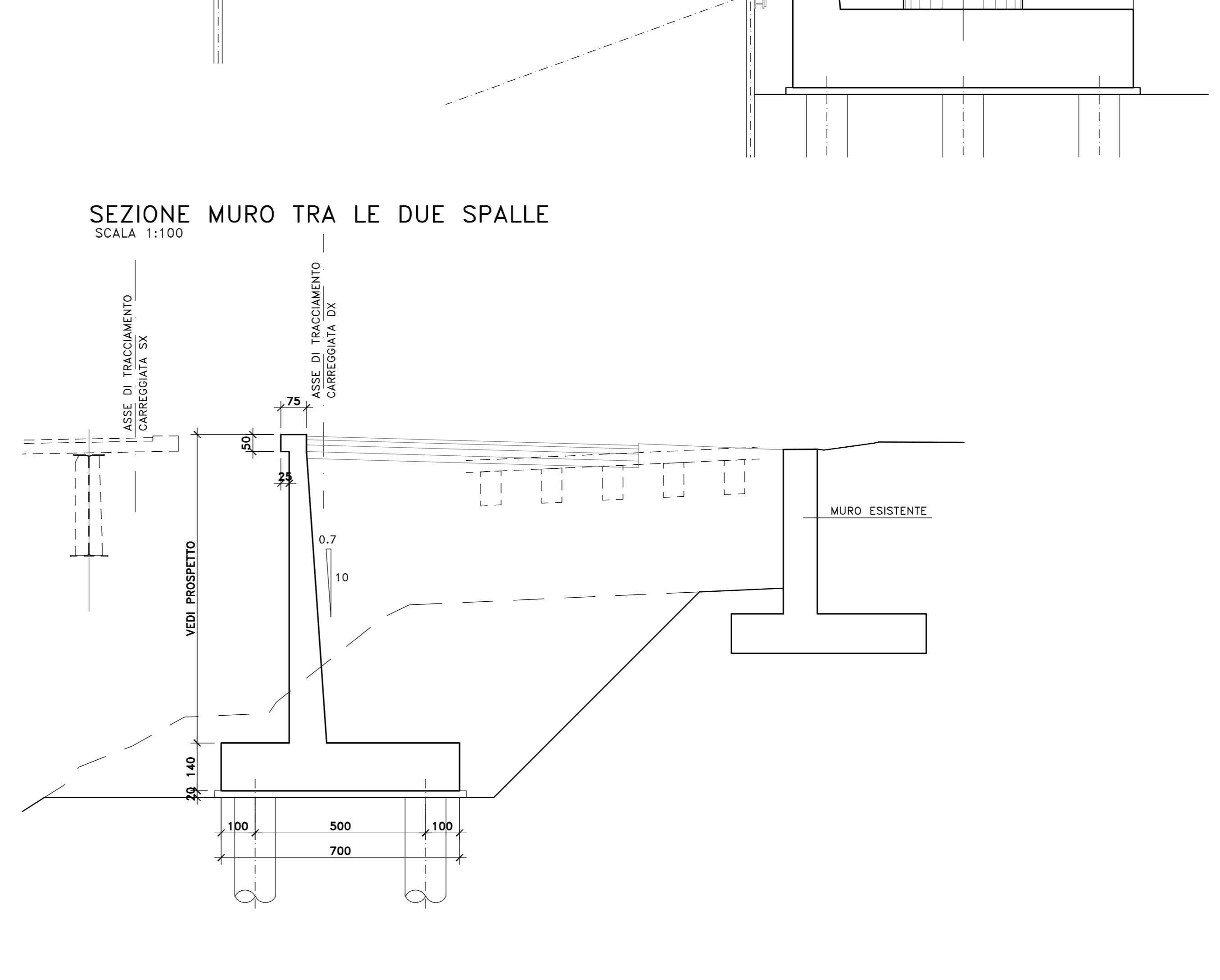
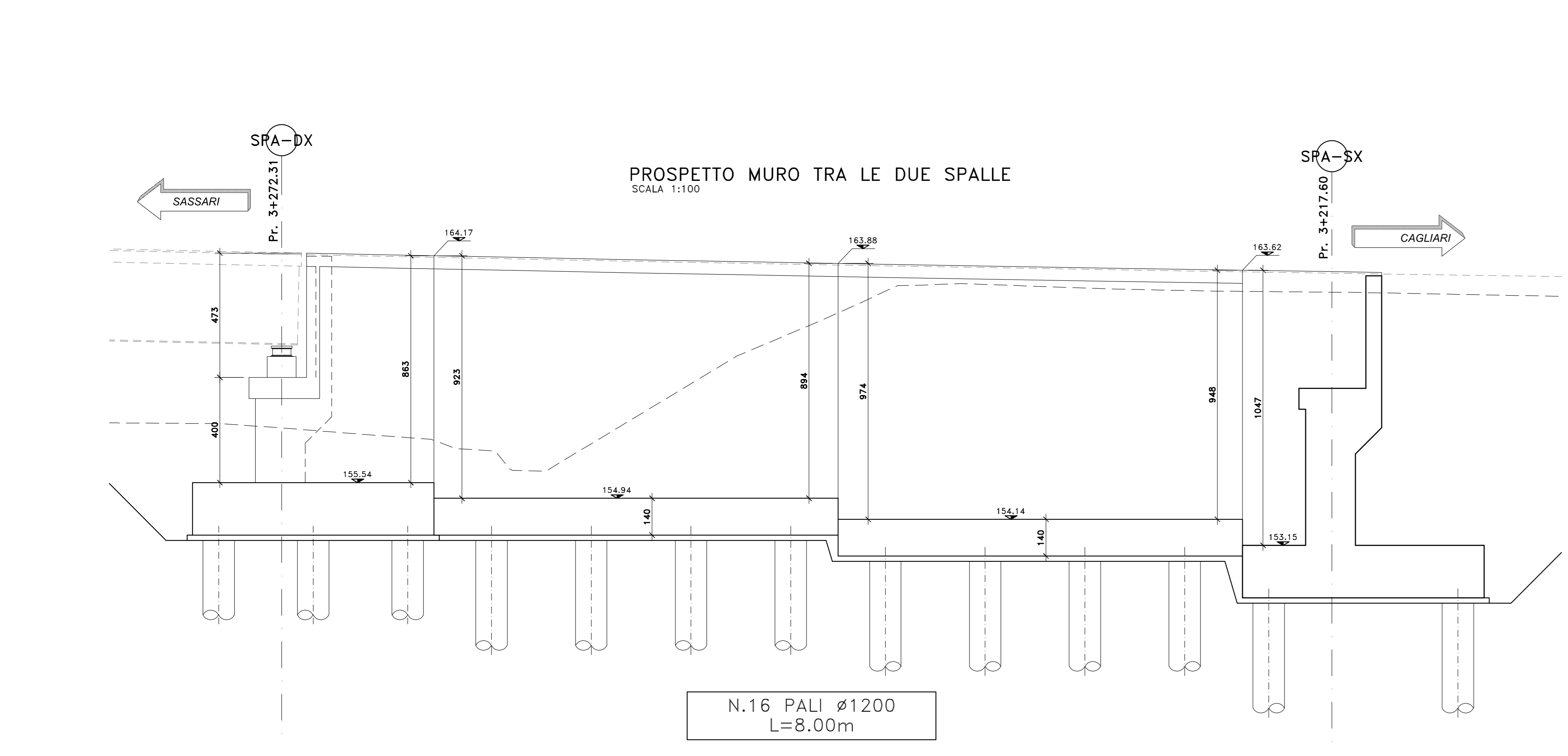
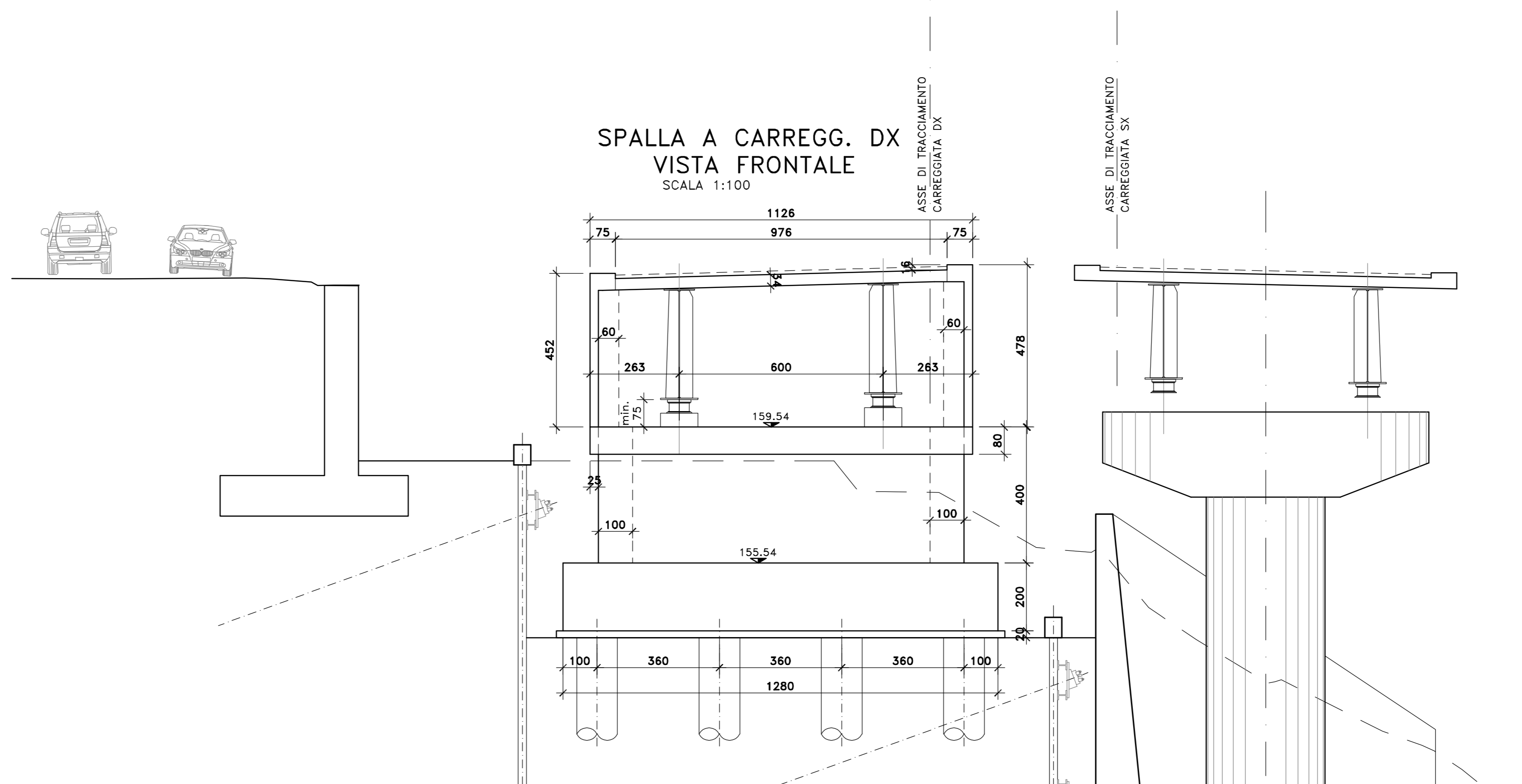
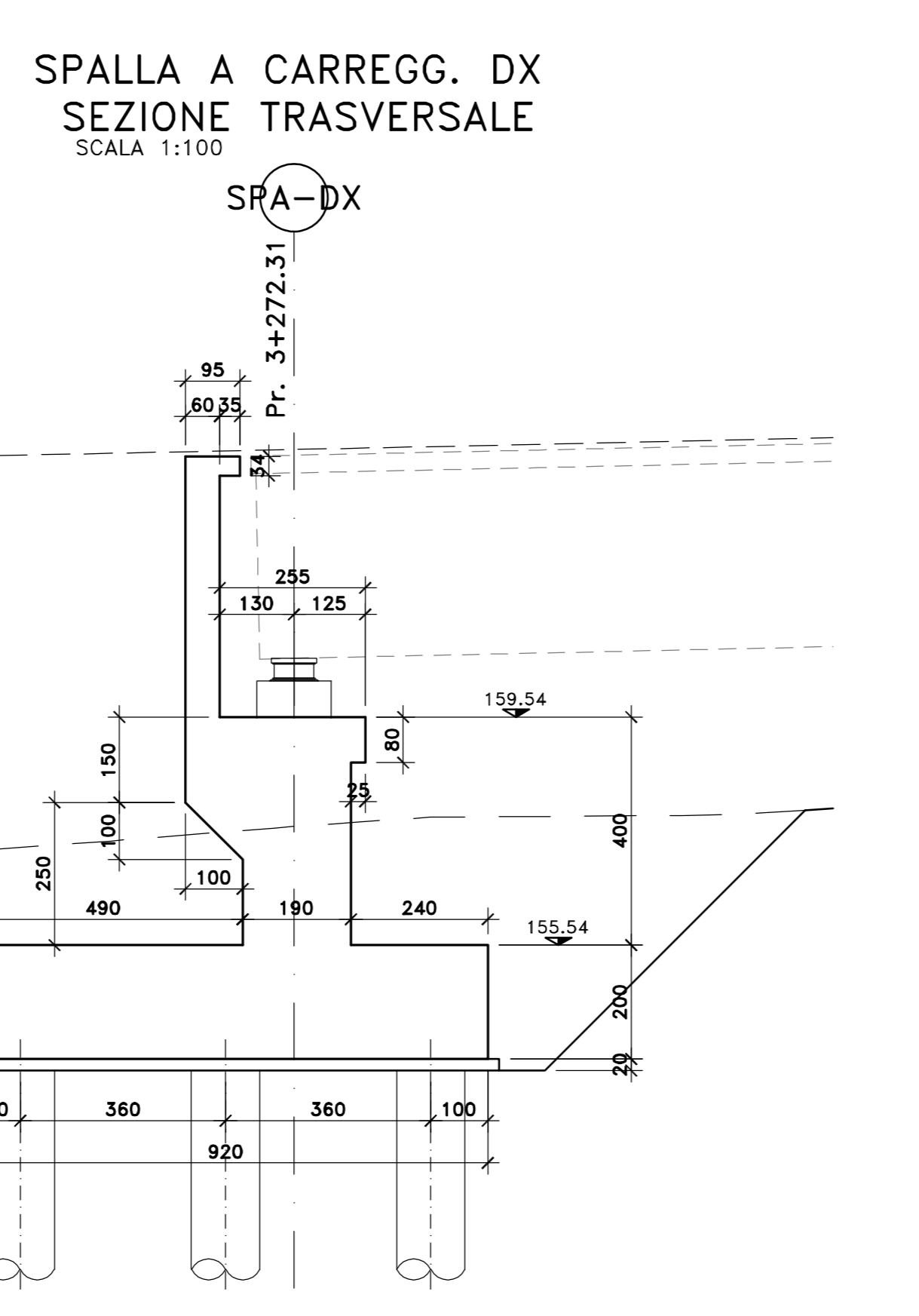
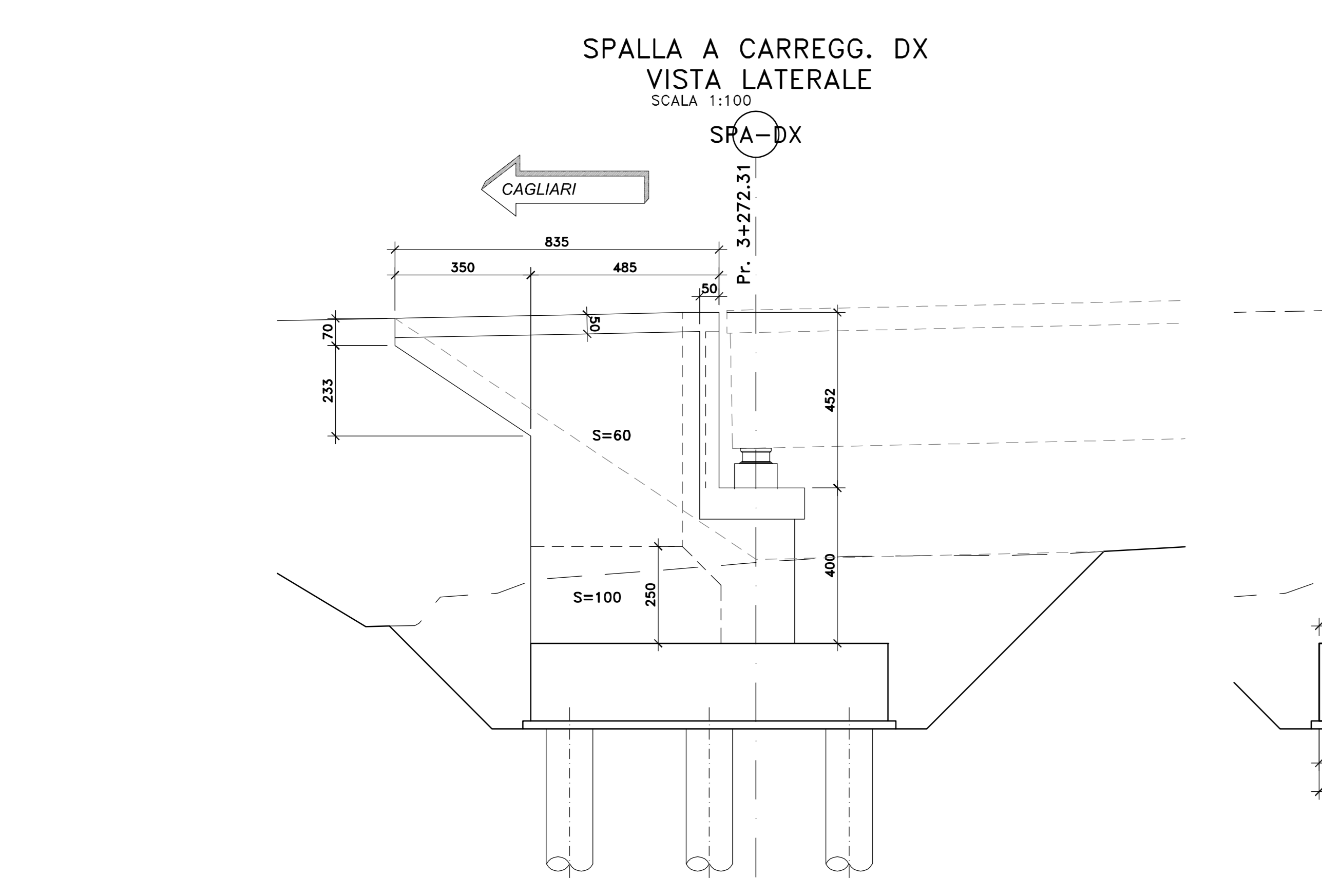
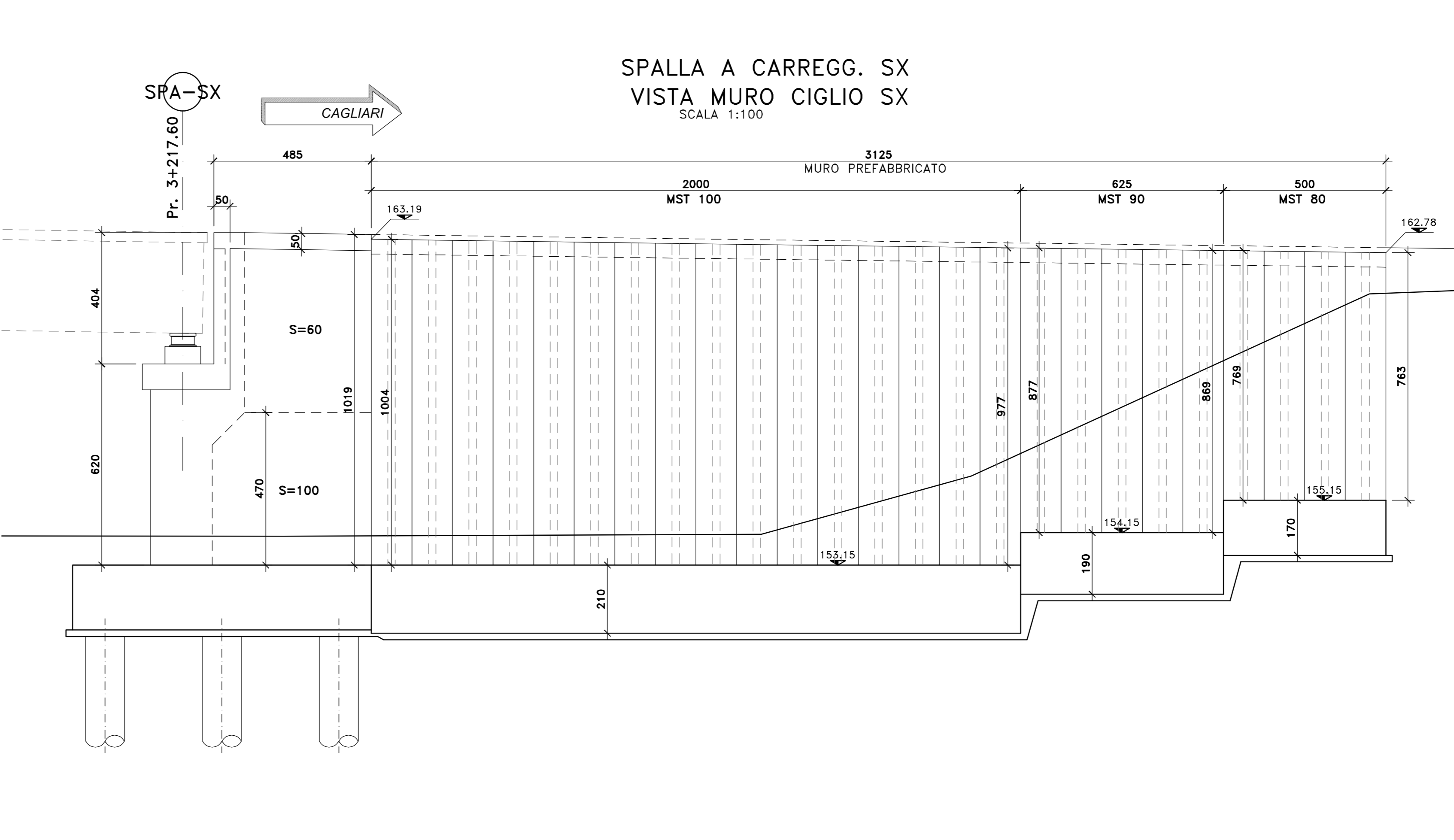
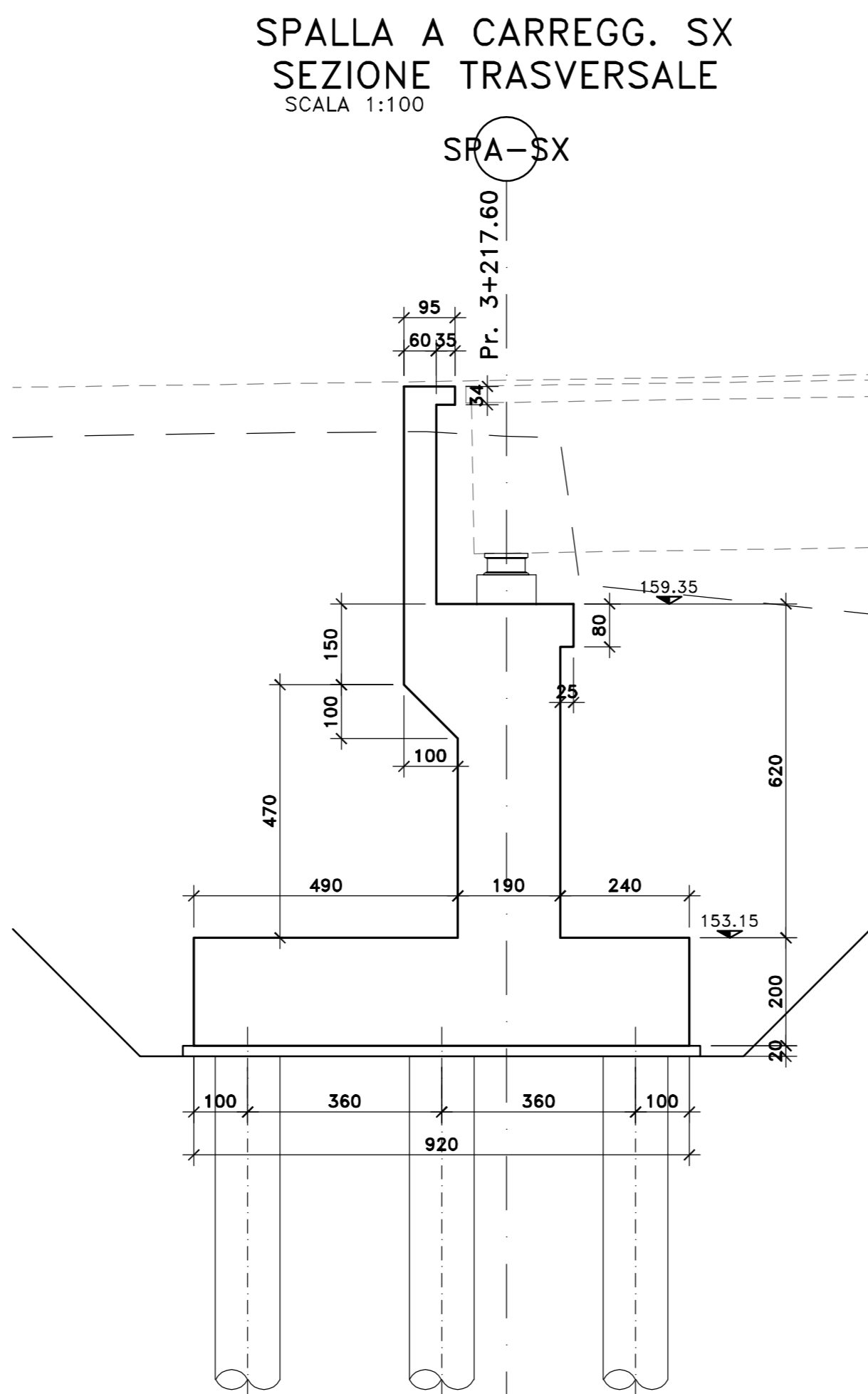
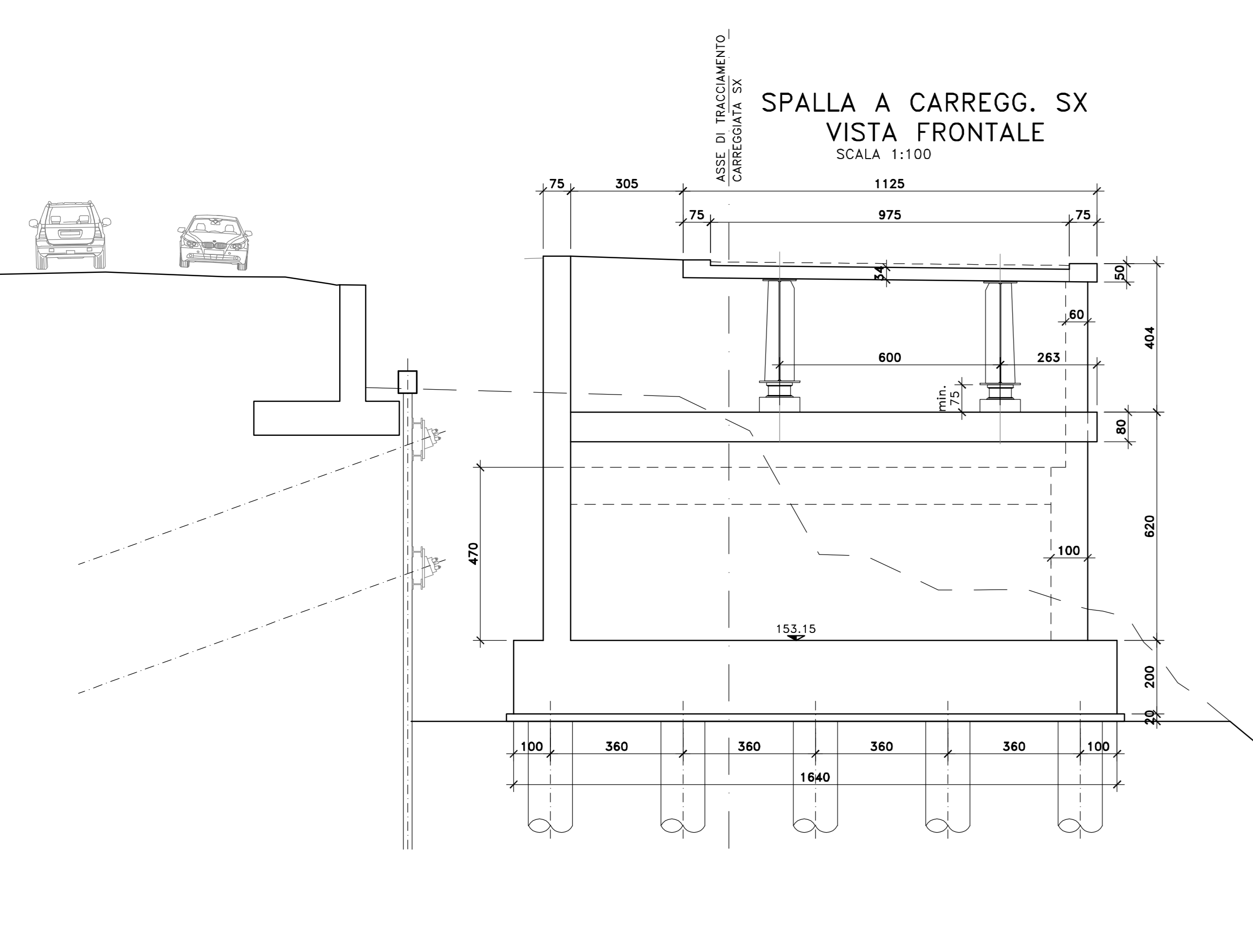


NOTE E PRESCRIZIONI

- L'ALTEZZA DEI BAGGIOLI SARA' STABILITA IN FUNZIONE DELL'INGOMBRO DEGLI APPARECCHI DI APPOGGIO EFFETTIVAMENTE ADOTTATI. IN OGNI CASO L'ALTEZZA MINIMA NON DOVRA' ESSERE INFERIORE DI 35 cm PER COMPRENDERE L'ALTEZZA DELLE ZANCHE DI ANCORAGGIO DEGLI APPARECCHI DI APPOGGIO DI TIPO FISSO, UNIDIREZIONALE.
- I BAGGIOLI E I CORDOLI DI CORONAMENTO DEI MURI ANDATORI E DEL PARAGHIAIA SARANNO REALIZZATI SOLO DOPO AVER SCONTATO GLI EVENTUALI CEDIMENTI INDOTTI DALLA REALIZZAZIONE DEI RILEVATI DI APPROCCIO.
- A TERGO DELLE SPALLE SARA' REALIZZATO UN CUNE DI TRANSIZIONE IN MISTO STABILIZZATO A CEMENTO (VEDI SCHEMA DI PROGETTO).
- LE QUOTE DI TESTA MURO FRONTALE (OMF) SONO STATE STABILITE CONSIDERANDO UNA DISTANZA CON L'INTRADOSSO DELLE PIATTABANDE INFERIORI PARI A 75 cm.
- LE QUOTE DI PROGETTO IN ASSE APPOGGI (QP), LE QUOTE DI TESTA MURO FRONTALE (OMF), LE QUOTE DI ESTRADOSSO ZATTERA DI FONDAZIONE (QF), LE QUOTE DI FONDO SCAVO (QFS) E LE LUNGHEZZE DEI PALI DI FONDAZIONE SONO INDICATE NELLA SEZIONE LONGITUDINALE DELL'OPERA D'ARTE.
- LE CARATTERISTICHE DEI MATERIALI STRUTTURALI E DEI TRATTAMENTI PROTETTIVI E IMPERMEABILIZZANTI DELLE SUPERFICI SONO RIPORTATE NELL'ELABORATO "CARATTERISTICHE DEI MATERIALI".
- LE CARATTERISTICHE DIMENSIONALI DEI MICROPALI DI FONDAZIONE, OVE PRESENTI, E DELLE RELATIVE ARMATURE PORTANTI SONO INDICATE NELLA SEZIONE LONGITUDINALE DELL'OPERA D'ARTE.
- LE CARATTERISTICHE DIMENSIONALI DEI MURI PREFABBRICATI SONO ILLUSTRATE NELL'ELABORATO SPECIFICO.



**Sanas** GRUPPO FS ITALIANE Direzione Progettazione e Realizzazione Lavori

S.S.131 "Carlo Felice" Completamento itinerario Sassari - Olbia. Potenziamento e messa in sicurezza S.S.131 dal km 192+500 al km 209+500. 2° Lotto dal km 202+000 al km 209+500

PROGETTO DEFINITIVO COD. CA357

RESPONSABILE DELL'INTEGRAZIONE DELLE PRESTAZIONI SPEDIZIONE: GRUPPO DI PROGETTAZIONE  
Dott. Ing. Giovanni Pizzo (Ord. Ing. Prov. Roma 457296) MANAGER

PROGETTISTA: **VIA** INGEGNERIA **SERING** INGEGNERIA  
Responsabile Tecnica Progetto: Dott. Ing. Massimo Caputo (Ord. Ing. Prov. Roma 26572)  
 Responsabile Strutturale: Dott. Ing. Giovanni Pizzo (Ord. Ing. Prov. Roma 27294)  
 Responsabile Spedite: Costruzione e Impianti: Dott. Ing. Sergio (Ord. Ing. Prov. Palermo 2872)  
 Responsabile Ambiente: Dott. Ing. Francesco Venturi (Ord. Ing. Prov. Roma 14680)

COORDINATORE SICUREZZA IN FASE DI PROGETTAZIONE: **vdv** **BRENG**  
Dott. Ing. Matteo Di Giuseppe (Ord. Ing. Prov. Roma 15138)

RESPONSABILE SA: Dott. Ing. Giovanni Pizzo (Ord. Ing. Prov. Roma 14680)

VISTO: IL RESPONSABILE DEL PROCEDIMENTO: Dott. Ing. Edoardo Quattone

OPERE D'ARTE MAGGIORI  
 VIADOTTI E PONTI  
 VI04 - VIADOTTO RIO OLLA 2  
 Carpenteria spalla SPA Tav. 2/2

CODICE PROGETTO	NOME FILE	REVISIONE	SCALA:
PROGETTO: DPCA0357 D 20	CA357_P00VI04STRCP03_A	-	1:100
ELABORAZIONE: P00VI04STRCP03		-	
C		-	-
D		-	-
B		-	-
A	EMISSIONE	GIU. 2021	R. FIORE G. PIZZA G. PIZZA
REV.	DESCRIZIONE	DATA	REDAITTO VERIFICATO APPROVATO