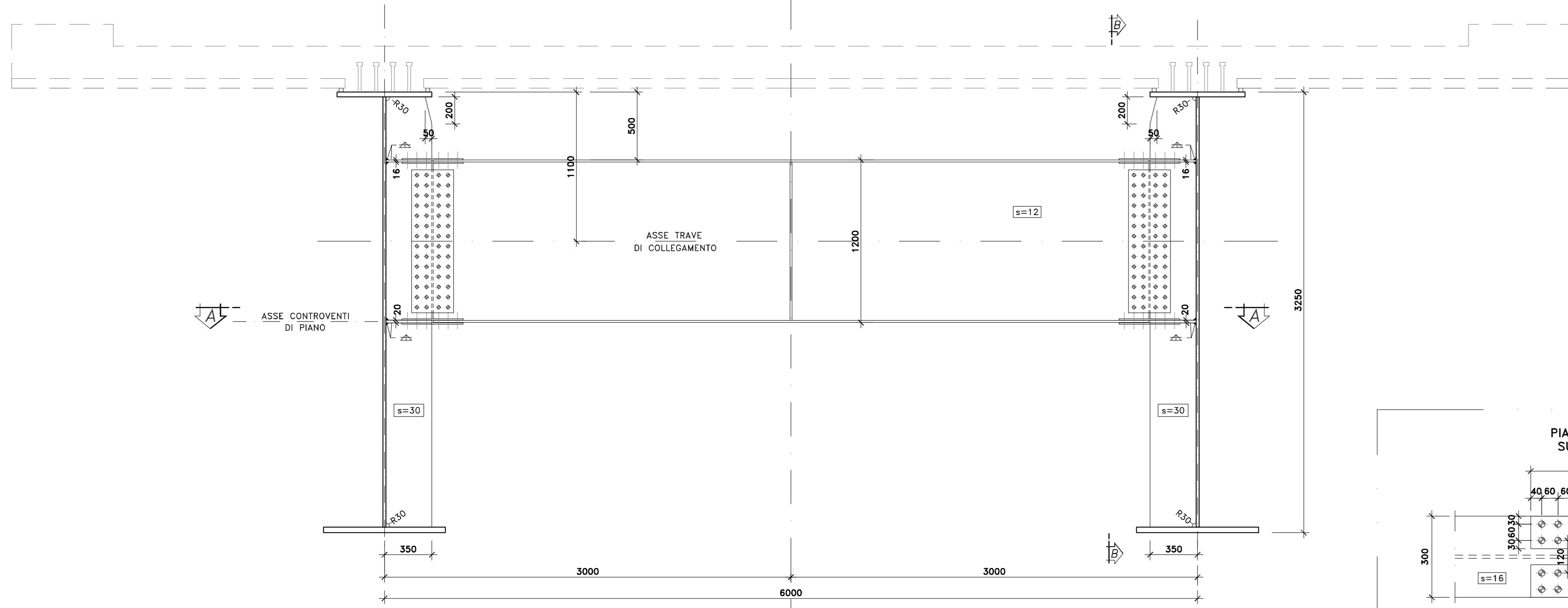
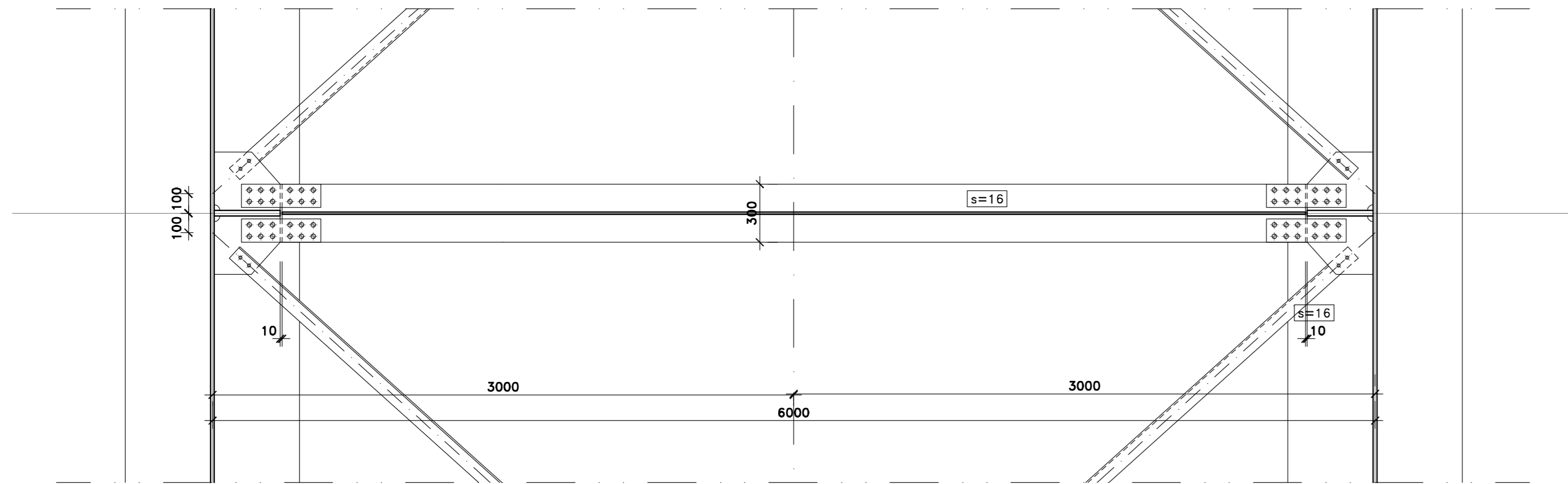


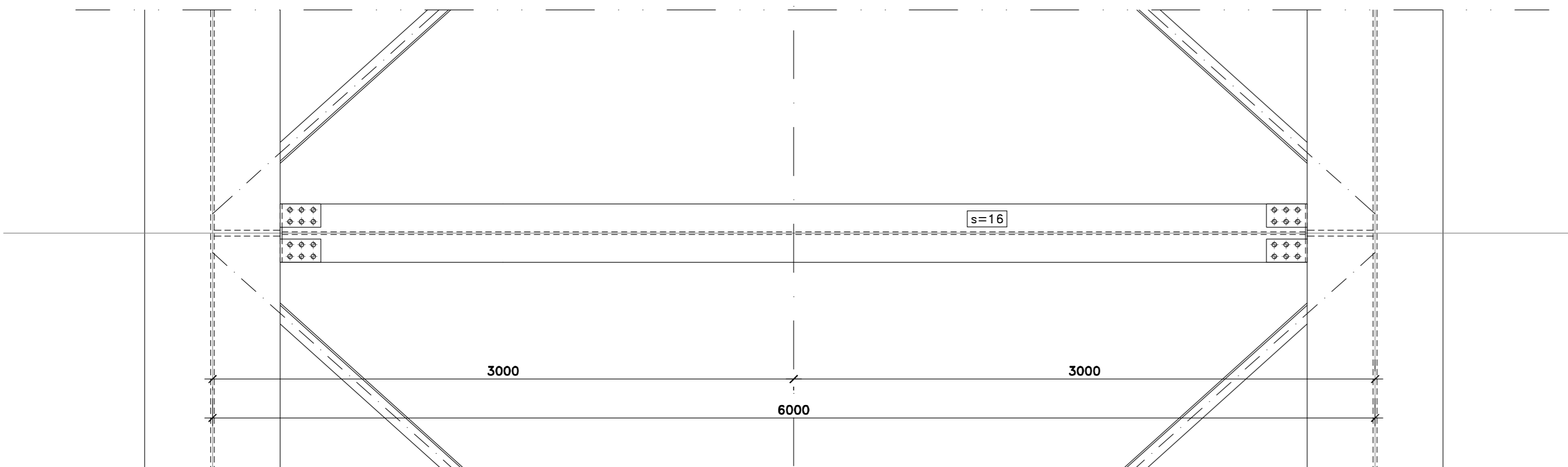
VISTA TRASVERSO  
SCALA 1:20



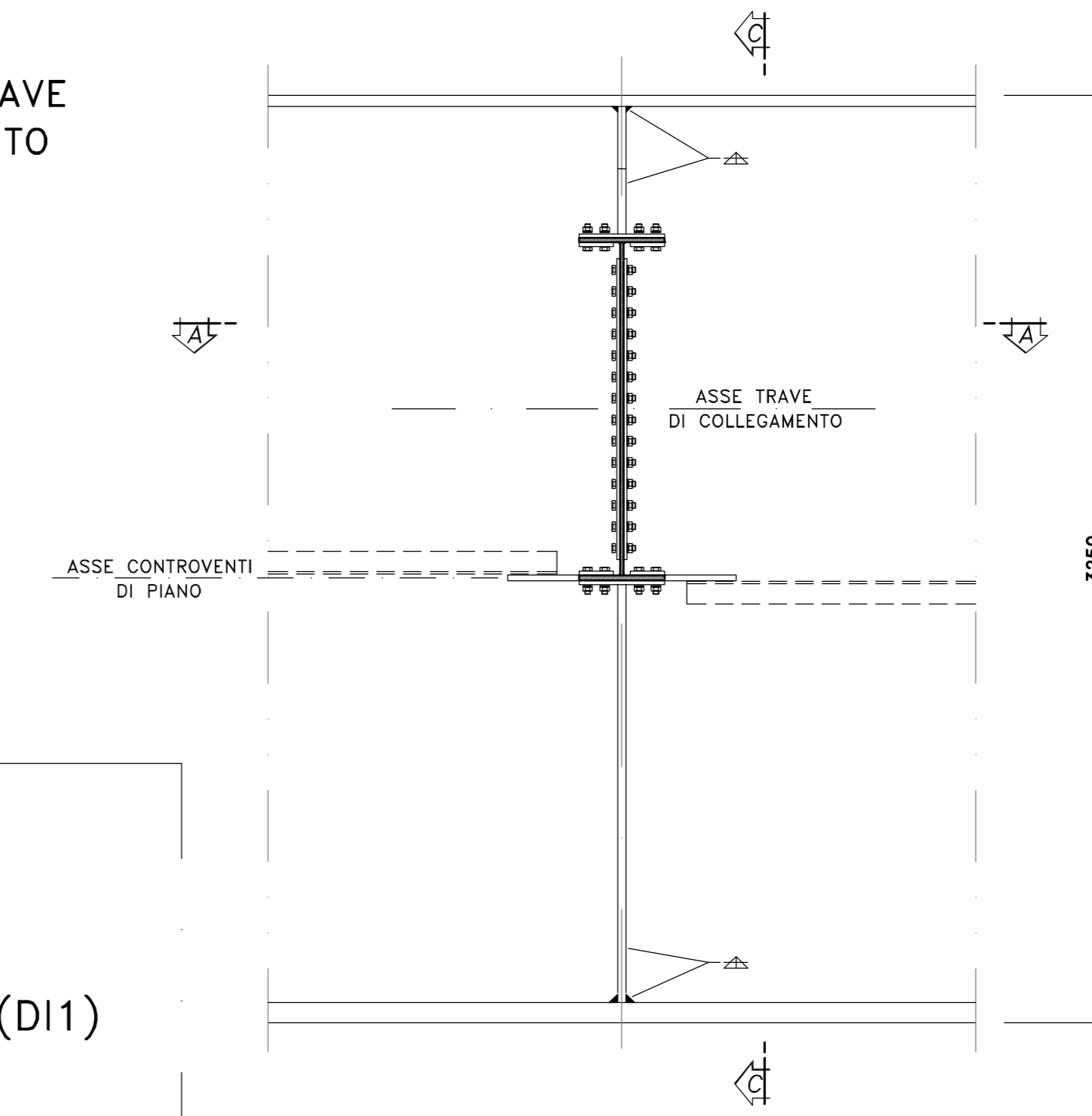
SEZIONE A-A  
SCALA 1:20



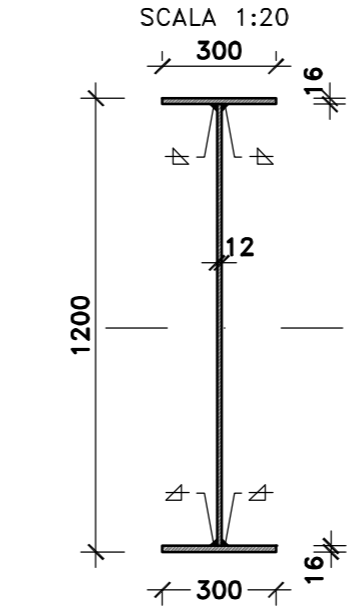
VISTA DALL'ALTO  
SCALA 1:20



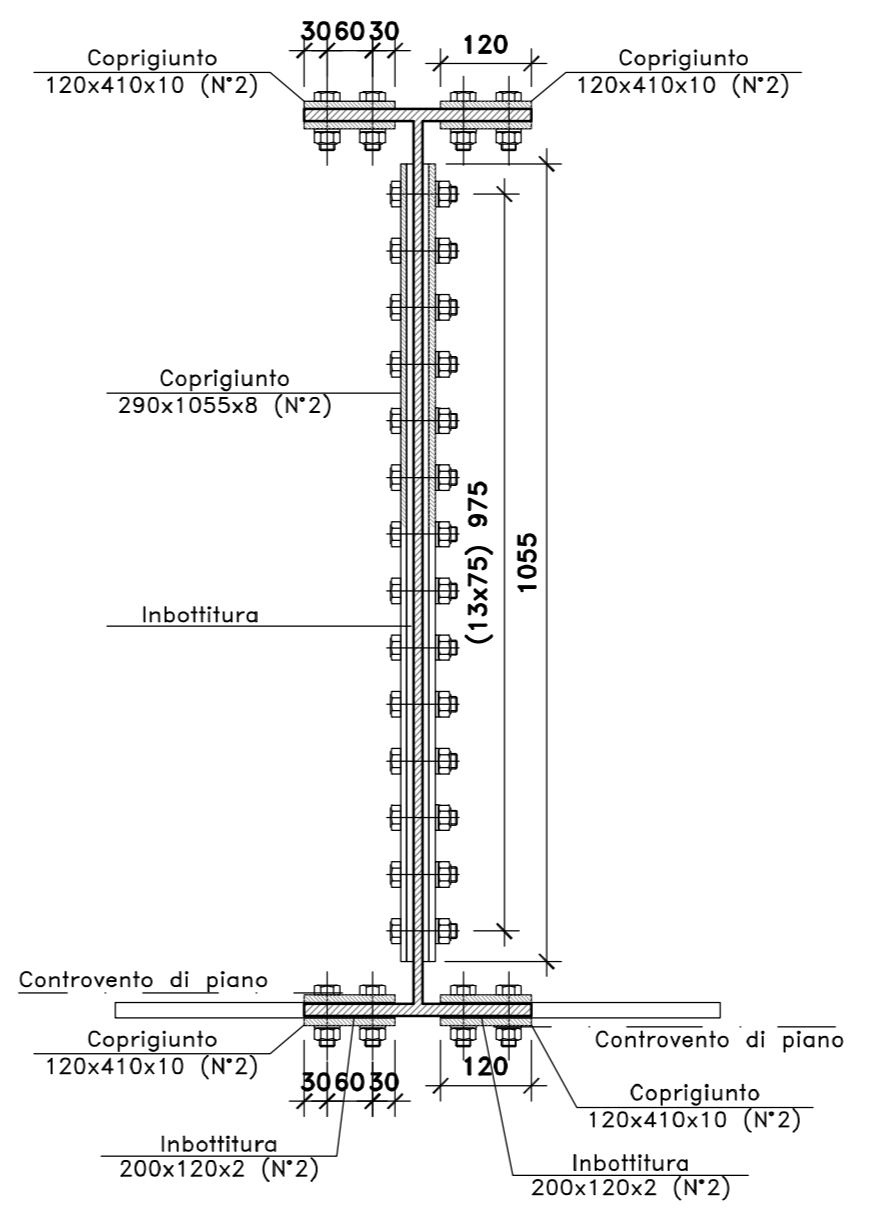
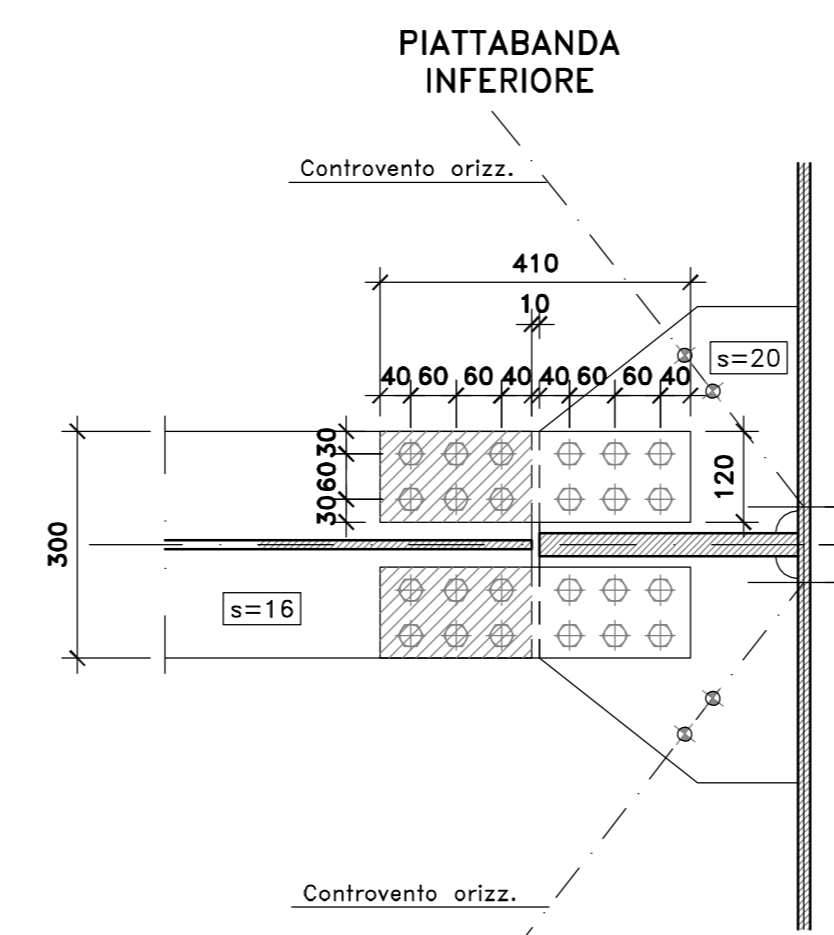
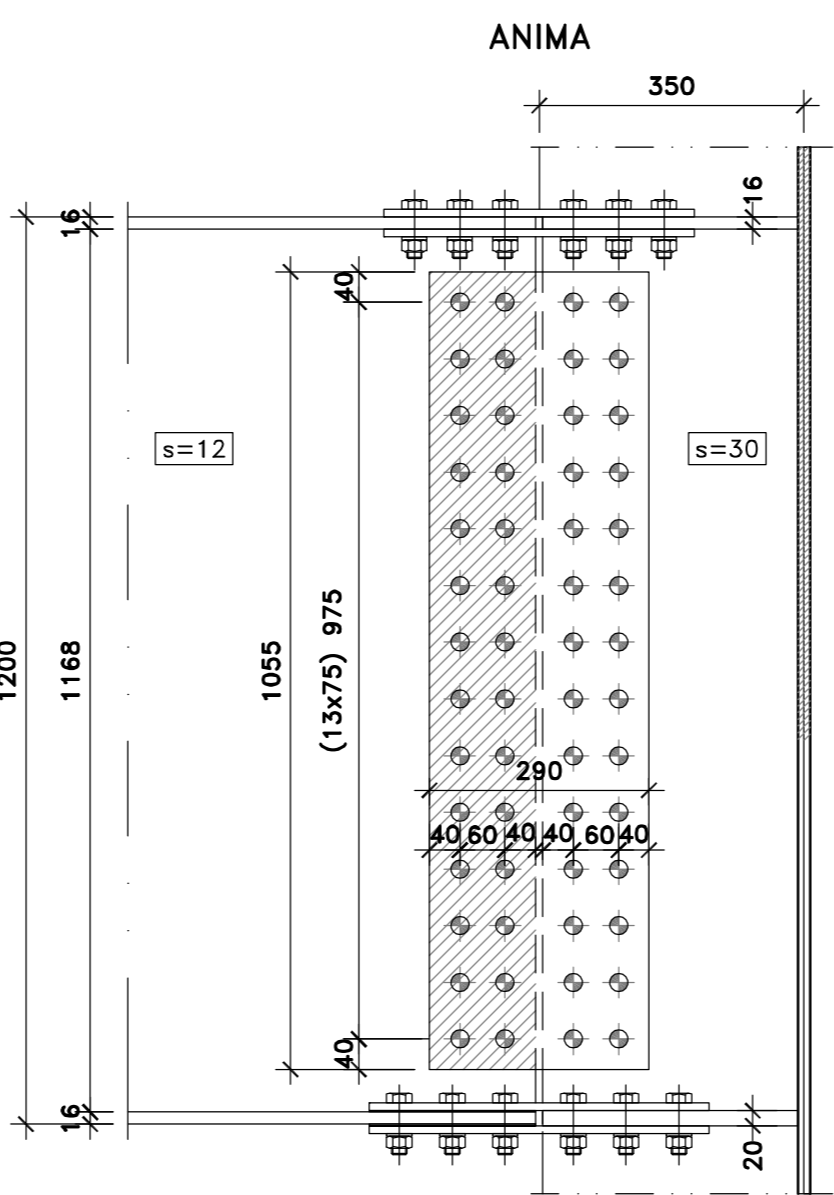
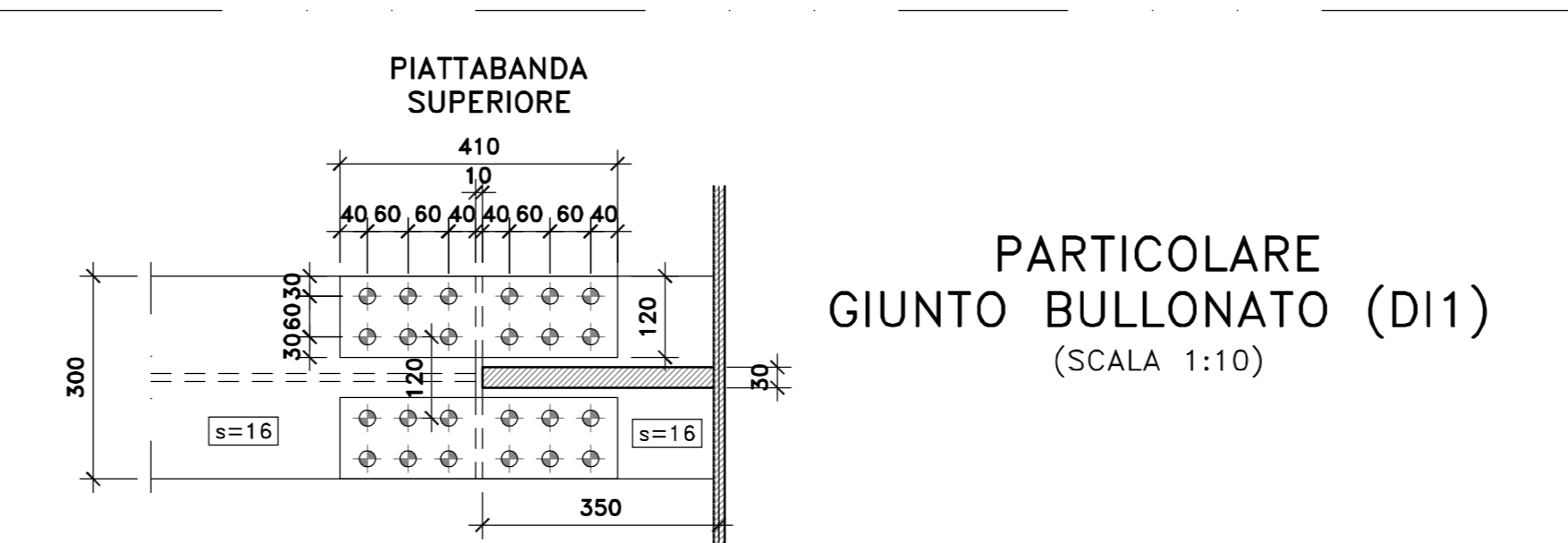
SEZIONE B-B  
(SCALA 1:20)



PARTICOLARE TRAVE DI COLLEGAMENTO  
SCALA 1:20



PARTICOLARE GIUNTO BULLONATO (DI1)  
(SCALA 1:10)



BULLONI  
M20-10.9 [giunzione trasverso]

NOTE E PRESCRIZIONI

1. LE CARATTERISTICHE DEI MATERIALI STRUTTURALI E LE SPECIFICHE TECNICHE RELATIVE ALLE STRUTTURE IN CARPENTERIA METALLICA SONO RIPORTATE NELL'ELABORATO "CARATTERISTICHE DEI MATERIALI".
2. I CONTROVENTI DI MONTAGGIO DOVRANNO ESSERE TASSATIVAMENTE RIMOSSI AL TERMINE DELLA MATURAZIONE DEI GETTI DELLA SOLETTA D'IMPALCATO.
3. LA CONTROMONTA DI MONTAGGIO DELLE TRAVI PRINCIPALI SARA' DEFINITA NELLE FASI SUCCESSIVE DELLA PROGETTAZIONE.

**Sanas**  
GRUPPO FS ITALIANE  
Direzione Progettazione e Realizzazione Lavori

S.S.131 "Carlo Felice"  
Completamento itinerario Sassari - Olbia.  
Potenziamento e messa in sicurezza S.S.131  
dal km 192+500 al km 209+500.  
2° Lotto dal km 202+000 al km 209+500

PROGETTO DEFINITIVO

PROGETTAZIONE: **ATI VIA - SERING - VDP - BRENG**

RESPONSABILE DELL'INTEGRAZIONE DELLE PRESTAZIONI SPECIALISTICHE:  
Dott. Ing. Giovanni Piazza (Ord. Ing. Prov. Roma A27296)

GRUPPO DI PROGETTAZIONE  
MANDATARIA: **VIA INGENGERIA**  
MANDATARIO: **SERING INGEGNERIA**

PROGETTISTA:  
Responsabile Traliccio stradale: Dott. Ing. Massimo Caputo (Ord. Ing. Prov. Roma 26031)  
Responsabile Struttura: Dott. Ing. Giovanni Piazza (Ord. Ing. Prov. Roma 27296)  
Responsabile Statica, Geotecnica e Impianti: Dott. Ing. Sergio Di Biase (Ord. Ing. Prov. Palermo 2872)  
Responsabile Ambiente: Dott. Ing. Francesco Ventura (Ord. Ing. Prov. Roma 14660)

GEOLOGO:  
Dott. Geol. Enrico Curatolo (Ord. Geol. Regione Sicilia 966)

COORDINATORE SICUREZZA IN FASE DI PROGETTAZIONE:  
Dott. Ing. Matteo Di Giacomo (Ord. Ing. Prov. Roma 15138)

RESPONSABILE SIA:  
Dott. Ing. Francesco Ventura (Ord. Ing. Prov. Roma 14660)

VISTO: IL RESPONSABILE DEL PROCEDIMENTO:  
Dott. Ing. Edoardo Quattrone

OPERE D'ARTE MAGGIORI  
VI04 - VIADOTTO RIO OLIA 2  
Carpenteria metallica impalcato  
Trasversi di campata tipo DI1 CARREGG. DX

PROGETTO	LIV. PROG. ANNO	NOME FILE	REVISIONE	SCALA:
DPCA0357	D 20	CA357_PO0VI04STRCP08_A	A	1:100
D				
C				
B				
A	EMISSIONE	01. 2021	R. FIORE	G. PIAZZA
REV.	DESCRIZIONE	DATA	REDATTO	VERIFICATO APPROVATO