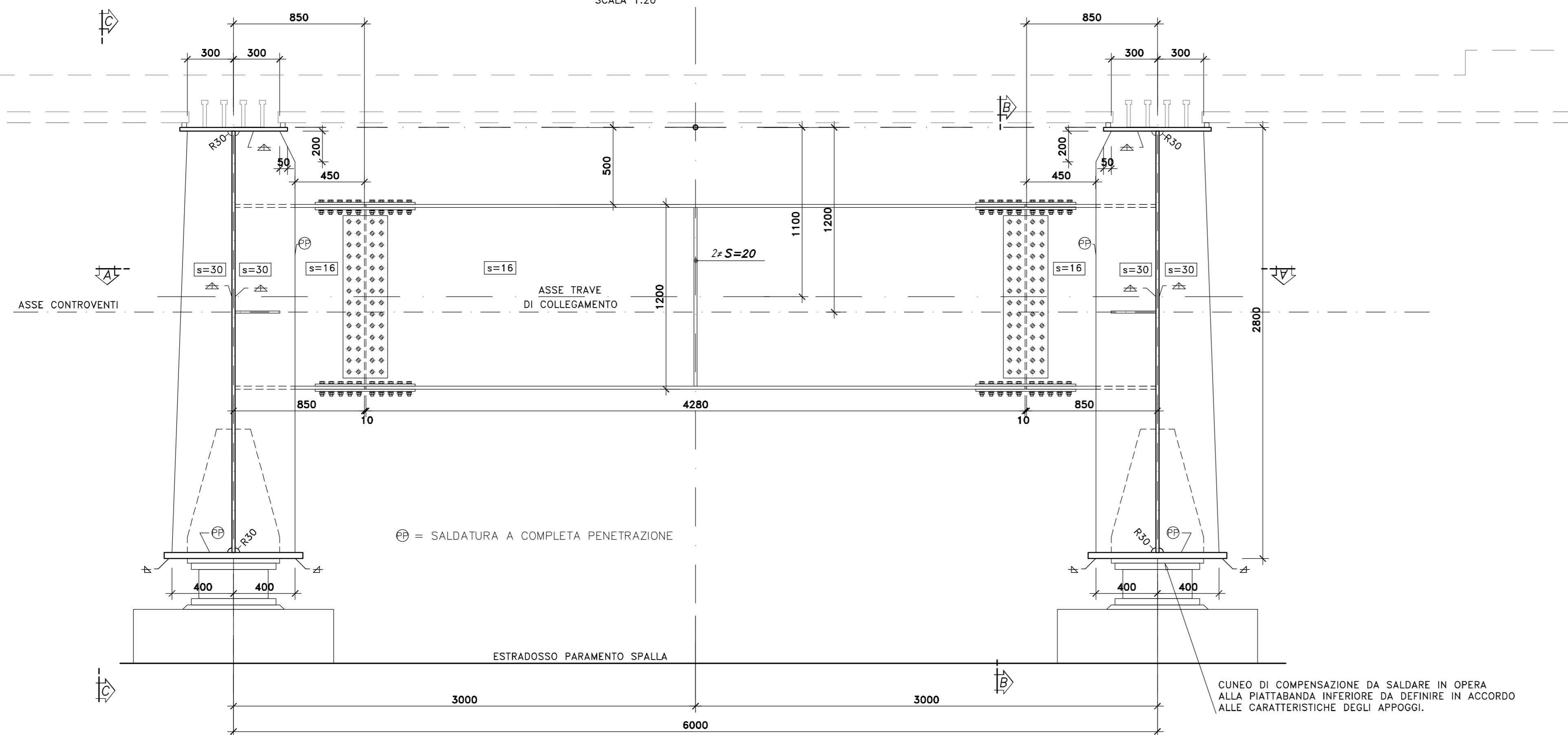
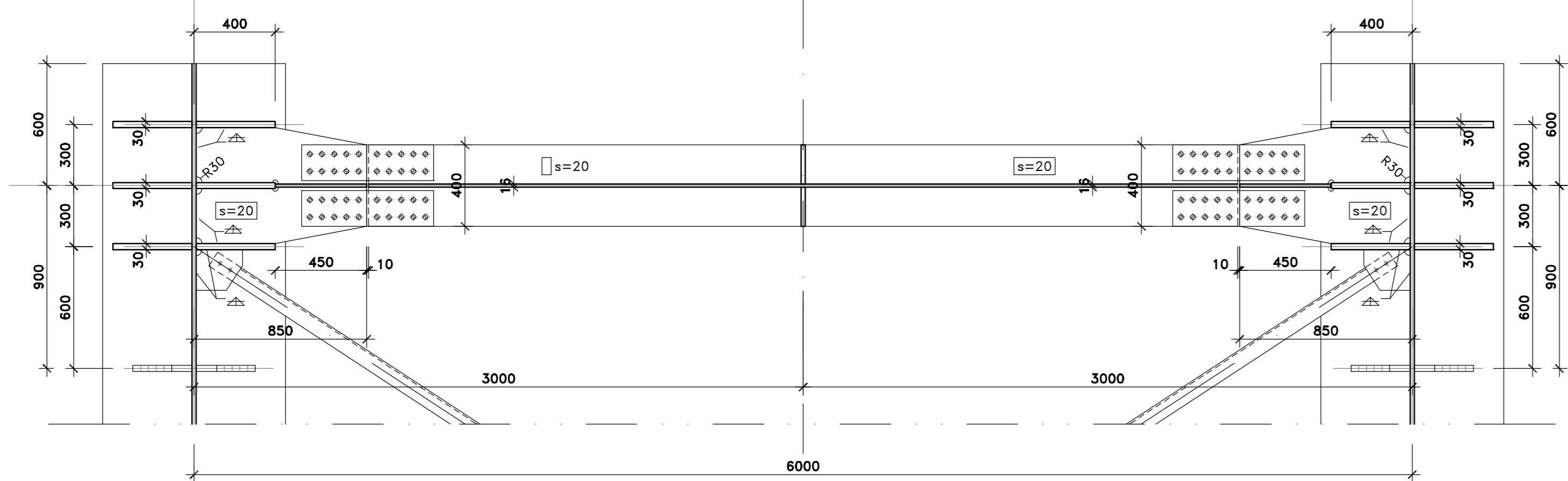


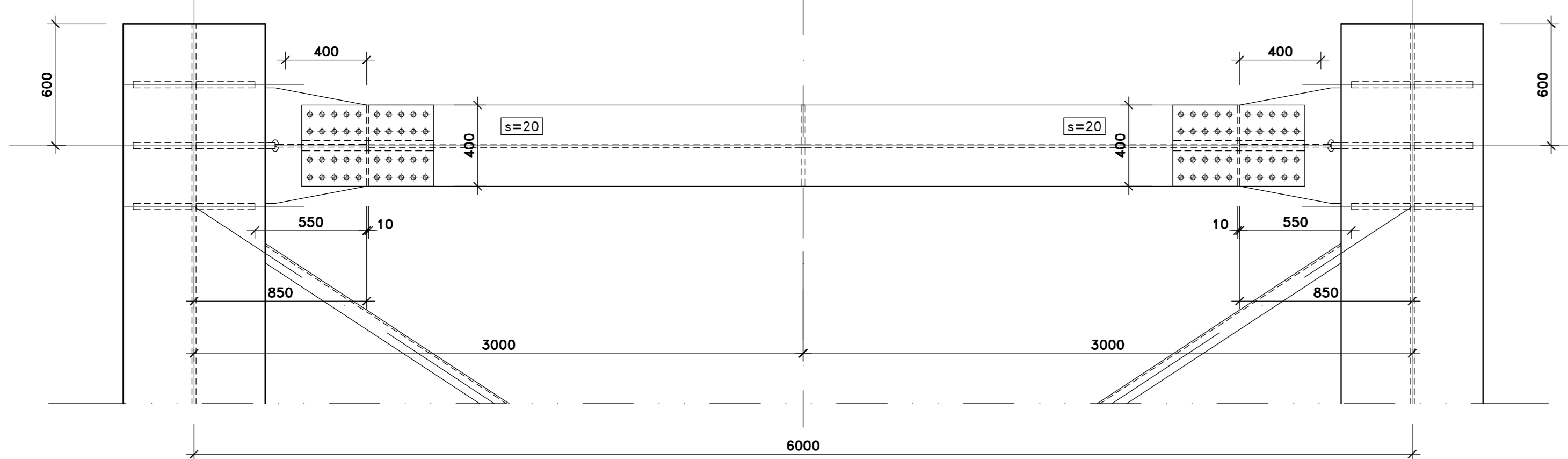
VISTA TRASVERSO
SCALA 1:20



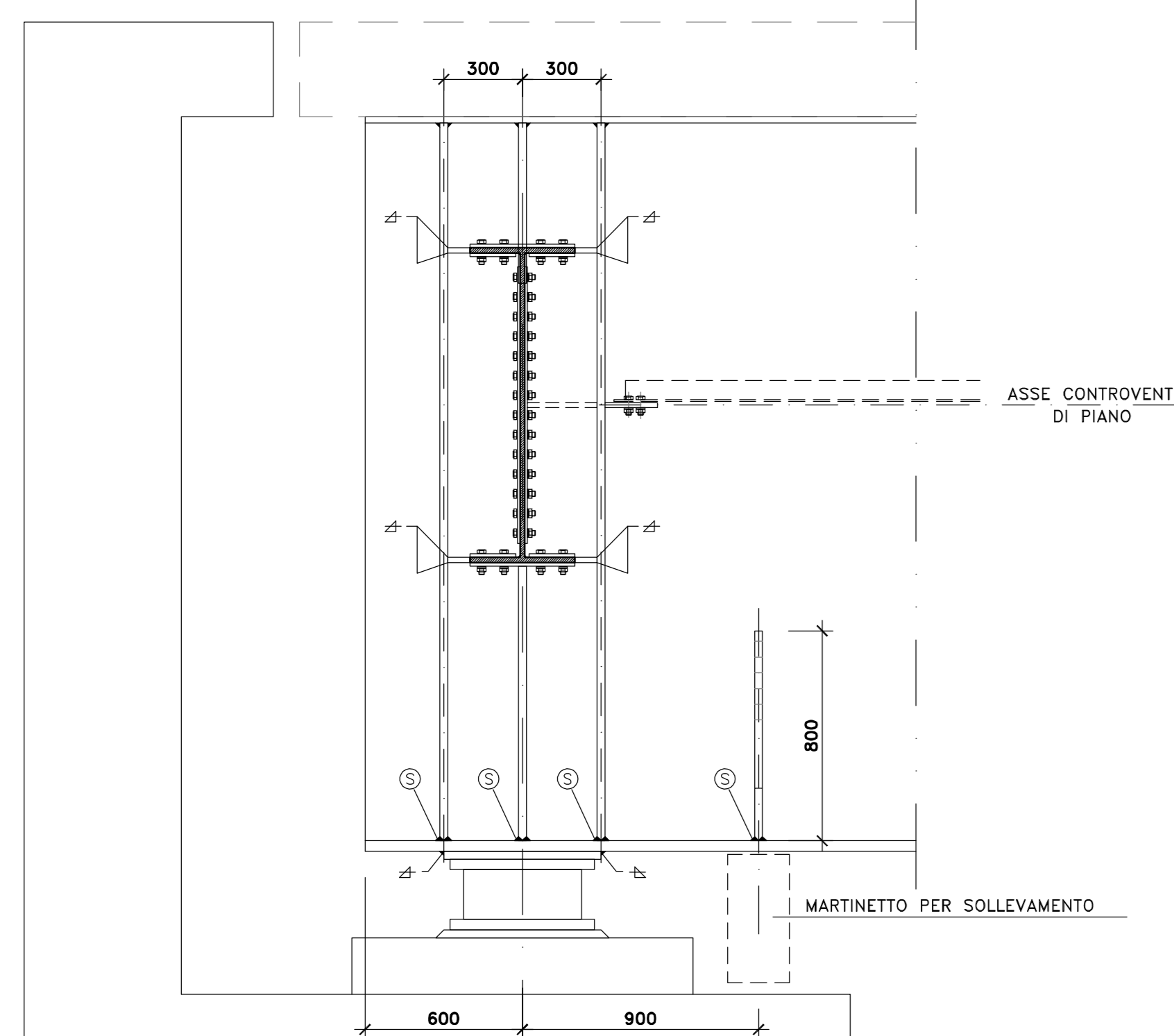
SEZIONE A-A
SCALA 1:20



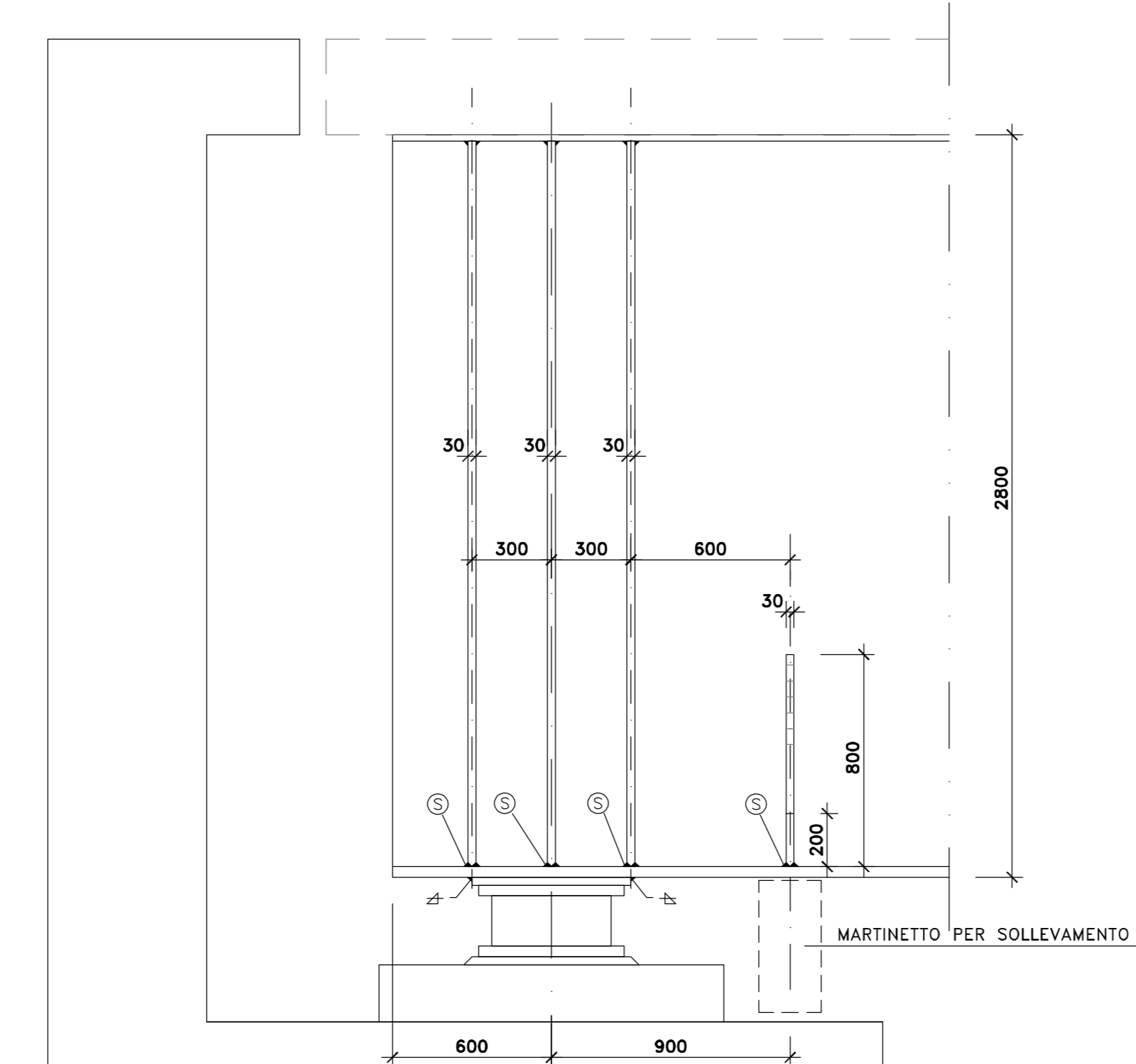
VISTA DALL'ALTO
SCALA 1:20



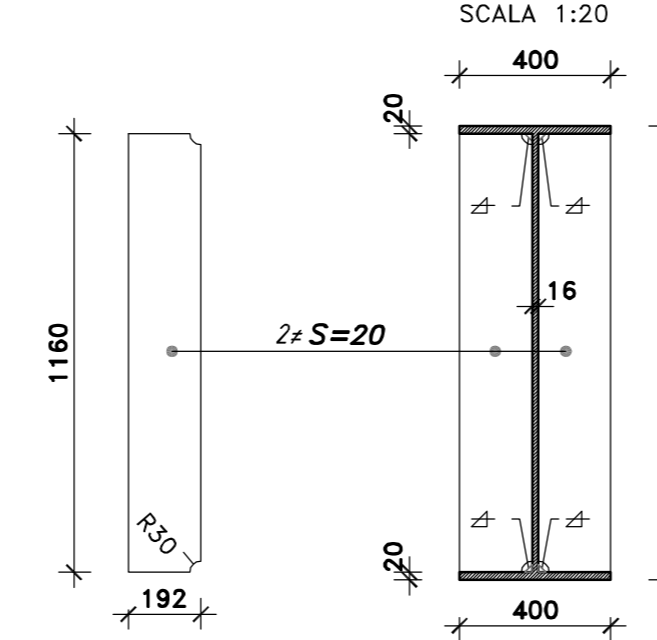
SEZIONE B-B
SCALA 1:20



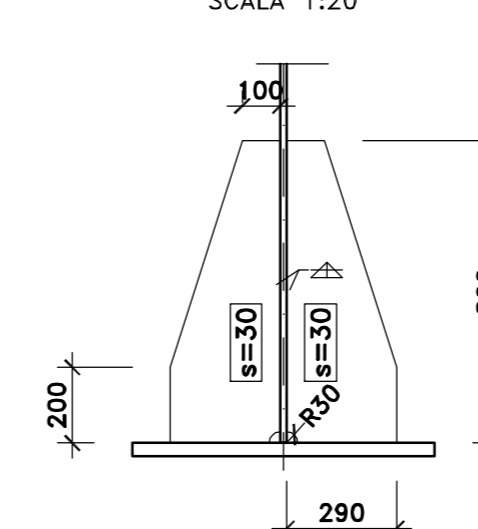
VISTA C-C
SCALA 1:20



PARTICOLARE TRAVE DI COLLEGAMENTO
SCALA 1:20

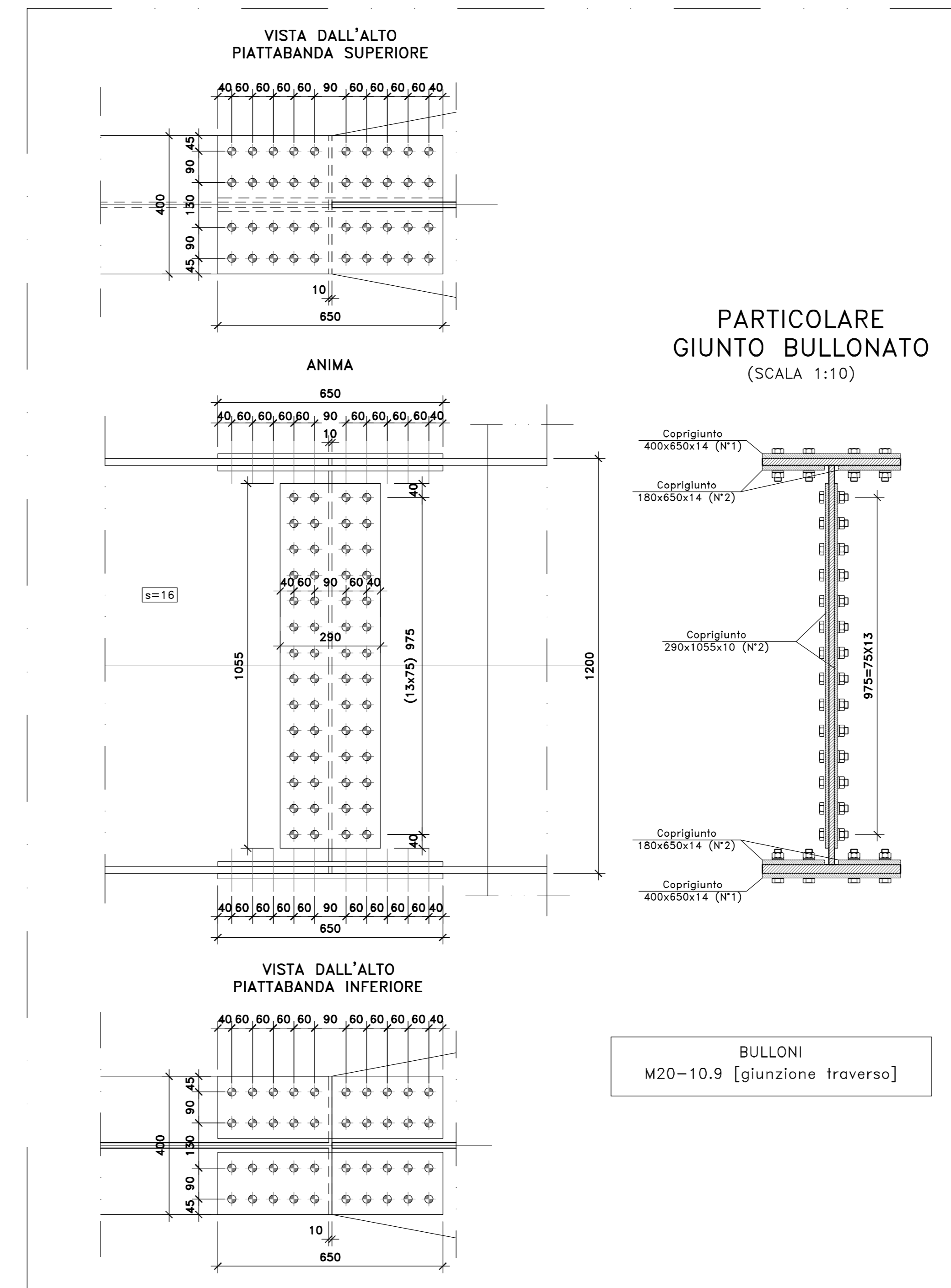


IRRIGIDIMENTI PER SOLLEVAMENTO
SCALA 1:20



NOTE E PRESCRIZIONI

1. LE CARATTERISTICHE DEI MATERIALI STRUTTURALI E LE SPECIFICHE TECNICHE RELATIVE ALLE STRUTTURE IN CARPENTERIA METALLICA SONO RIPORTATE NELL'ELABORATO "CARATTERISTICHE DEI MATERIALI".
2. I CONTROVENTI DI MONTAGGIO DOVRANNO ESSERE TASSATIVAMENTE RIMOSSI AL TERMINE DELLA MATURAZIONE DEI GETTI DELLA SOLETTA D'IMPALCATO.
3. LA CONTROMONTA DI MONTAGGIO DELLE TRAVI PRINCIPALI SARA' DEFINITA NELLE FASI SUCCESSIVE DELLA PROGETTAZIONE.



Sanas
GRUPPO FS ITALIANE
Direzione Progettazione e Realizzazione Lavori

S.S.131 "Carlo Felice"
Completamento itinerario Sassari - Olbia.
Potenziamento e messa in sicurezza S.S.131
dal km 192+500 al km 209+500.
2° Lotto dal km 202+000 al km 209+500

PROGETTO DEFINITIVO cod. CA357

PROGETTAZIONE: **ATI VIA - SERING - VDP - BRENG**

RESPONSABILE DELL'INTEGRAZIONE DELLE PRESTAZIONI SPECIALISTICHE: **GRUPPO DI PROGETTAZIONE**

PROGETTISTA: **VIA INGEGNERIA** **SERING INGEGNERIA**

COORDINATORE SICUREZZA IN FASE DI PROGETTAZIONE: **BRING**

RESPONSABILE SIA: **BRING**

VISTO: IL RESPONSABILE DEL PROCEDIMENTO: **BRING**

OPERE D'ARTE MAGGIORI
V104 - VIADOTTO RIO OLIA 2
Carpenteria metallica impalcatò
Trasversali di appoggio tipo DS1 CARREGG. SX

PROGETTO	UV	PROG.	ANNO	REVISIONE	SCALA:
DPCA0357	D	20		A	1:100
C					
B					
A	EMISSIONE		01/01/2021	R. POME	G. PIAZZA
REV.	DESCRIZIONE		DATA	REDATTO	VERIFICATO
					APPROVATO