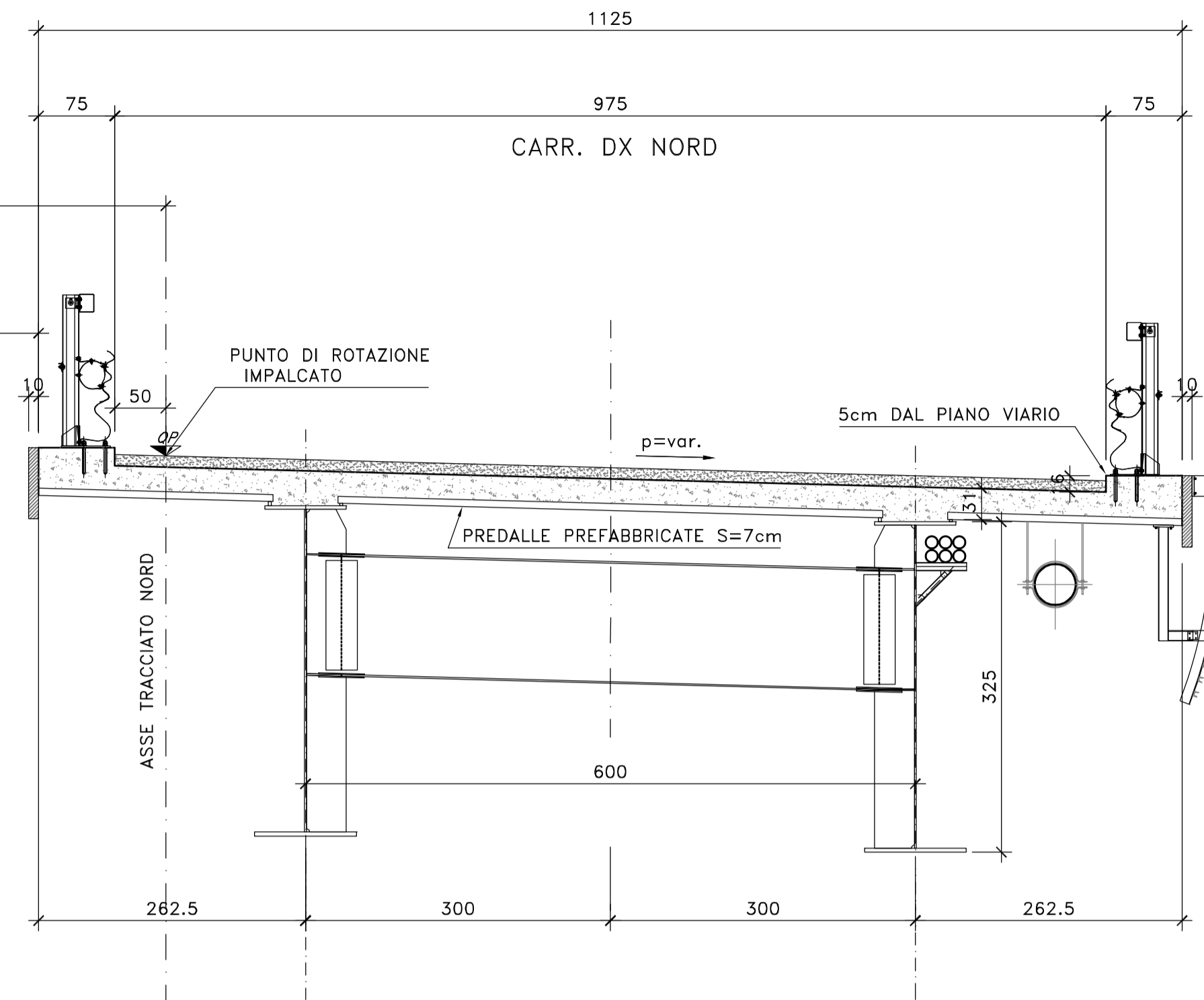
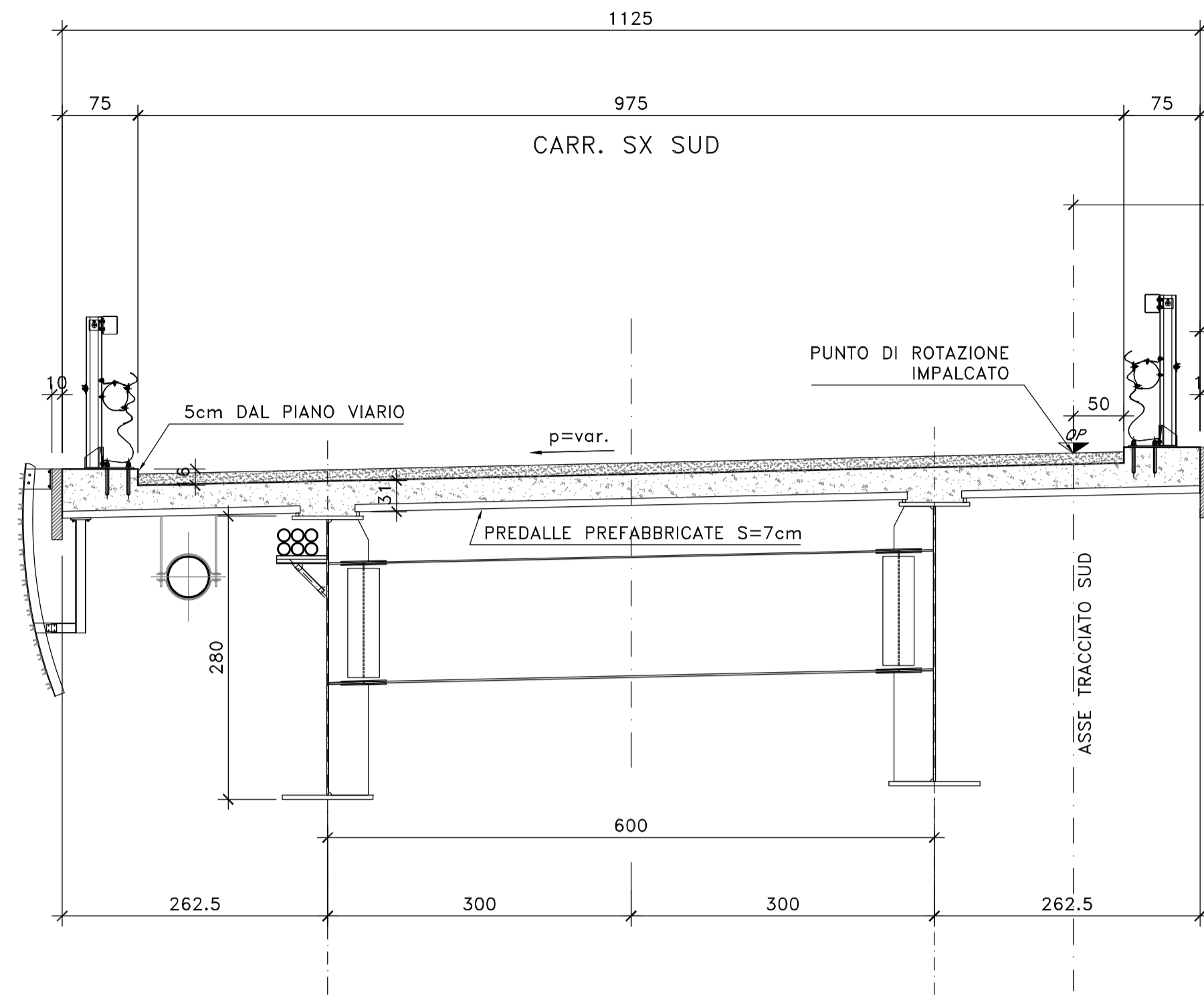
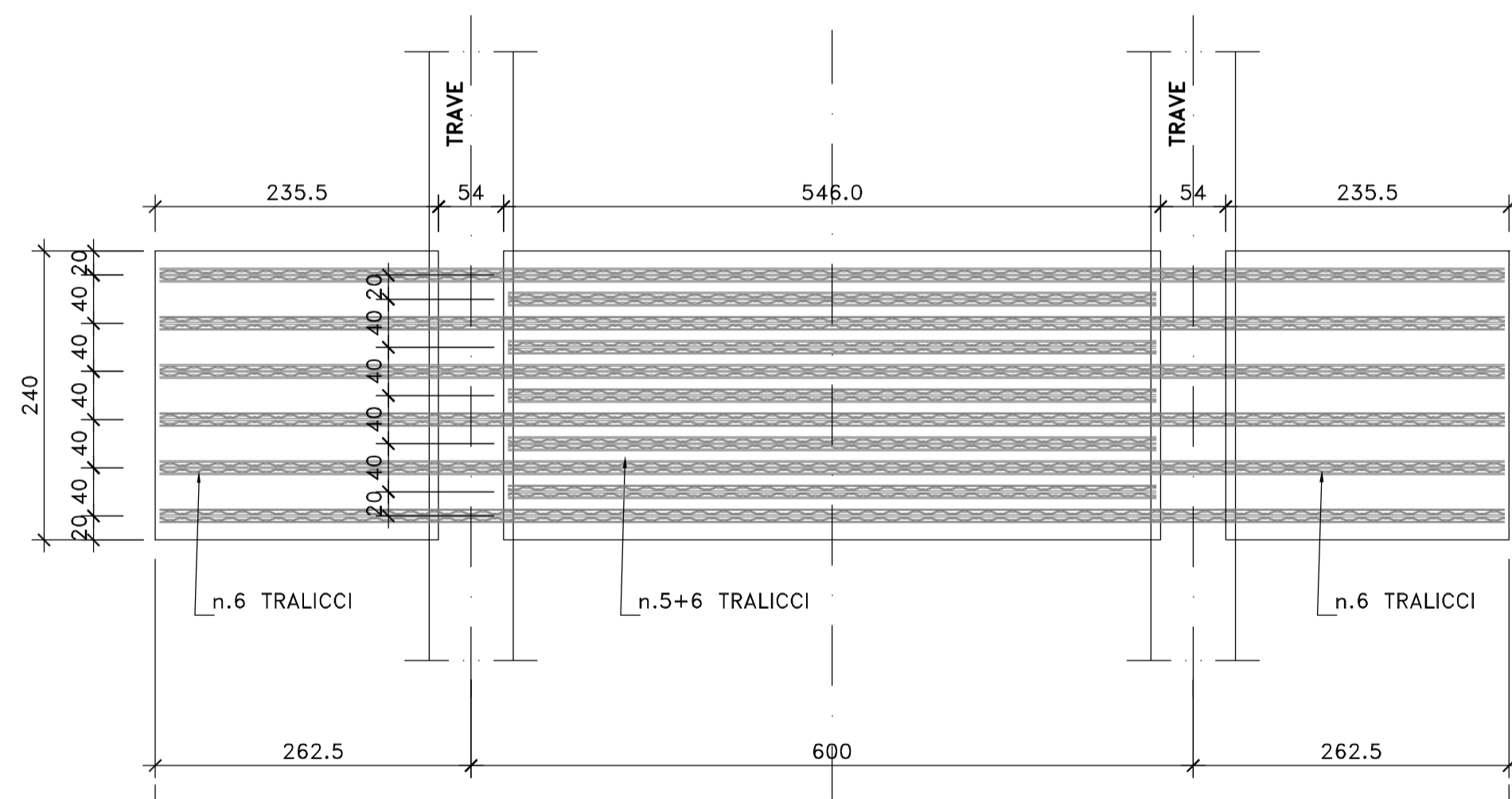


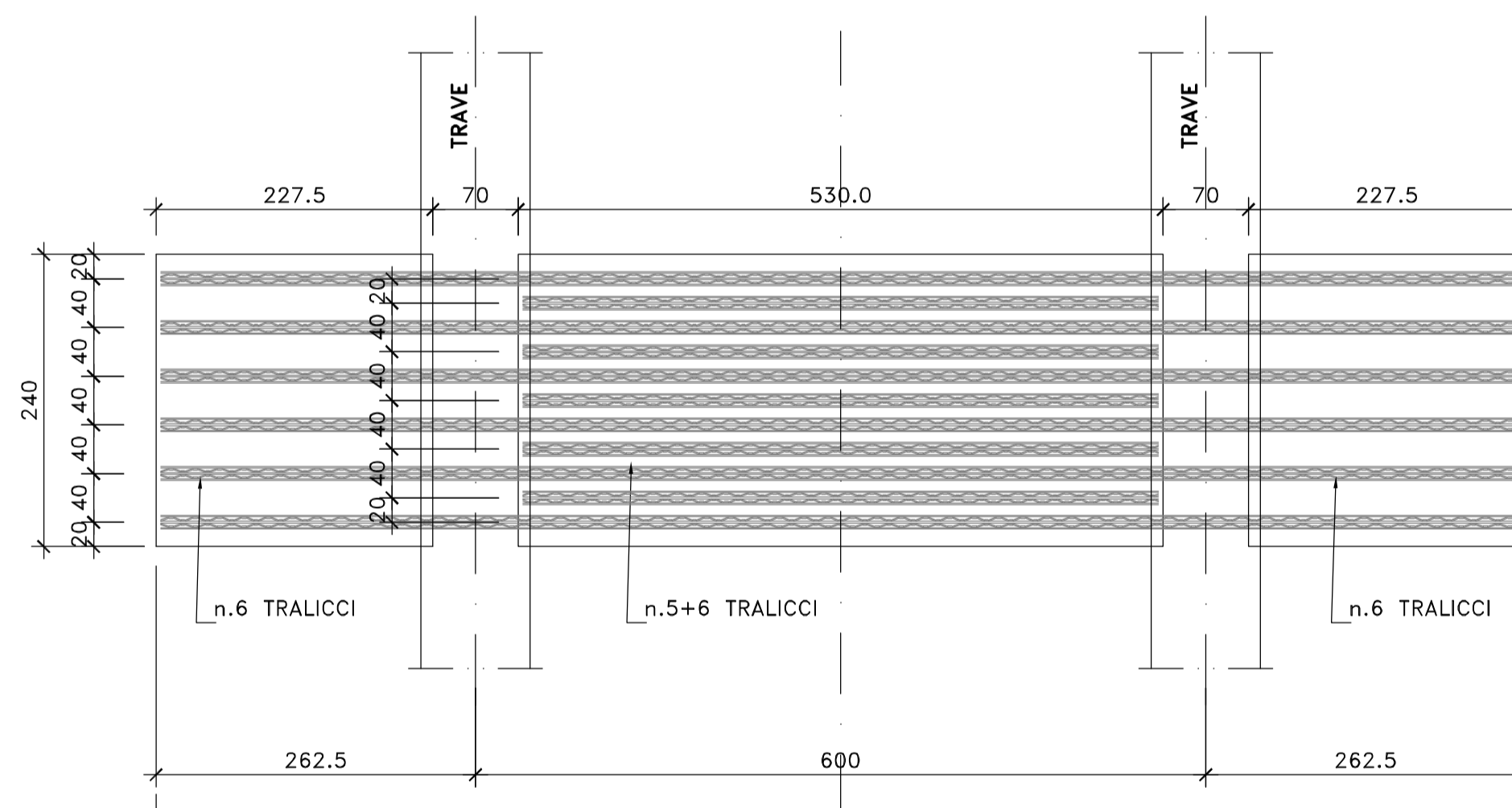
SEZIONE CARPENTERIA SOLETTE VI04
SCALA 1:50



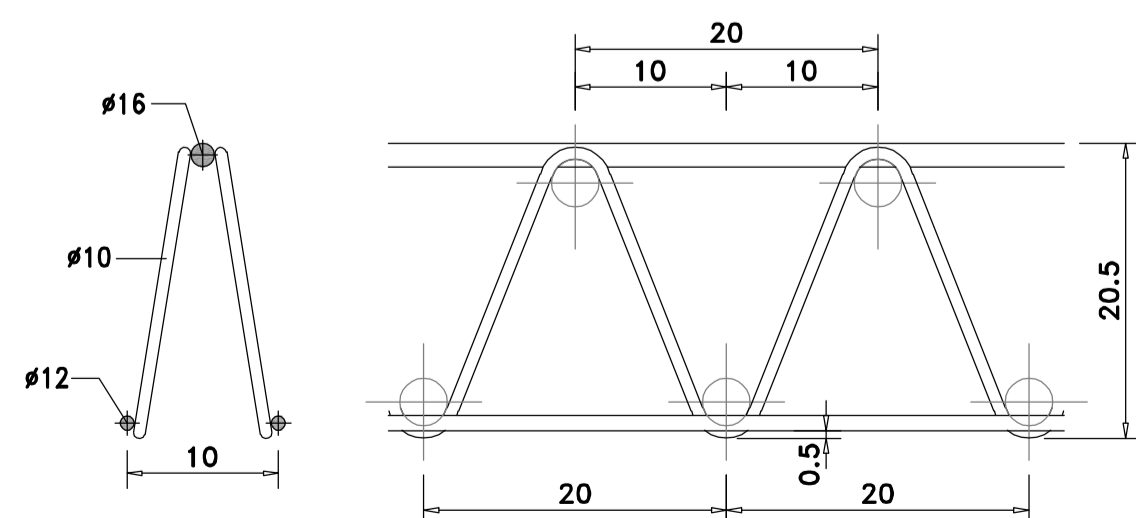
DETTAGLIO TIPOLOGICO APOGGIO PREDALLE IMPALCATO SX VI04
SCALA 1:50



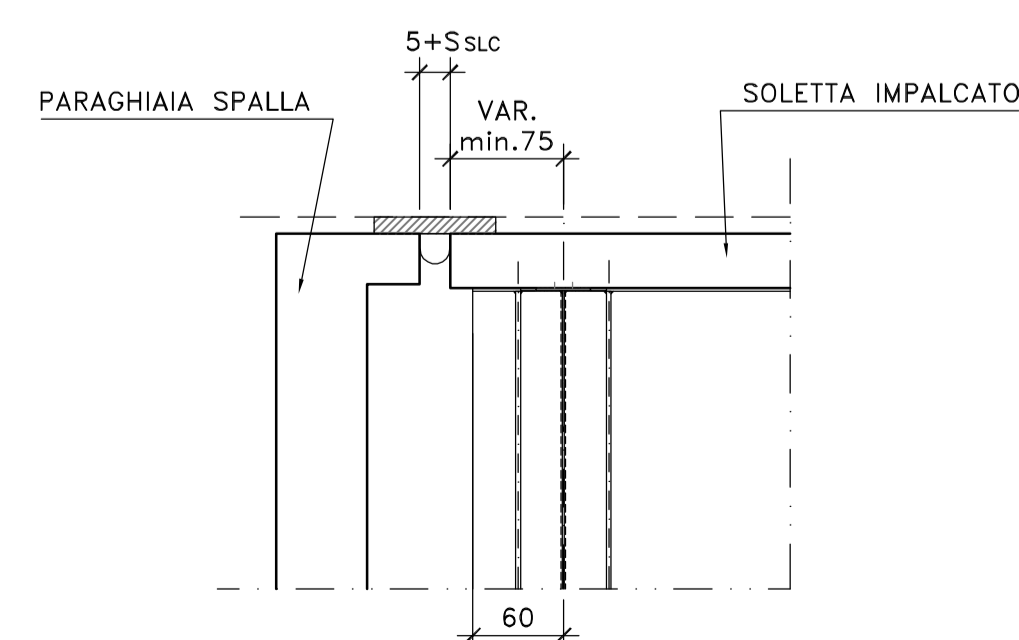
DETTAGLIO TIPOLOGICO APOGGIO PREDALLE IMPALCATO DX VI04
SCALA 1:50



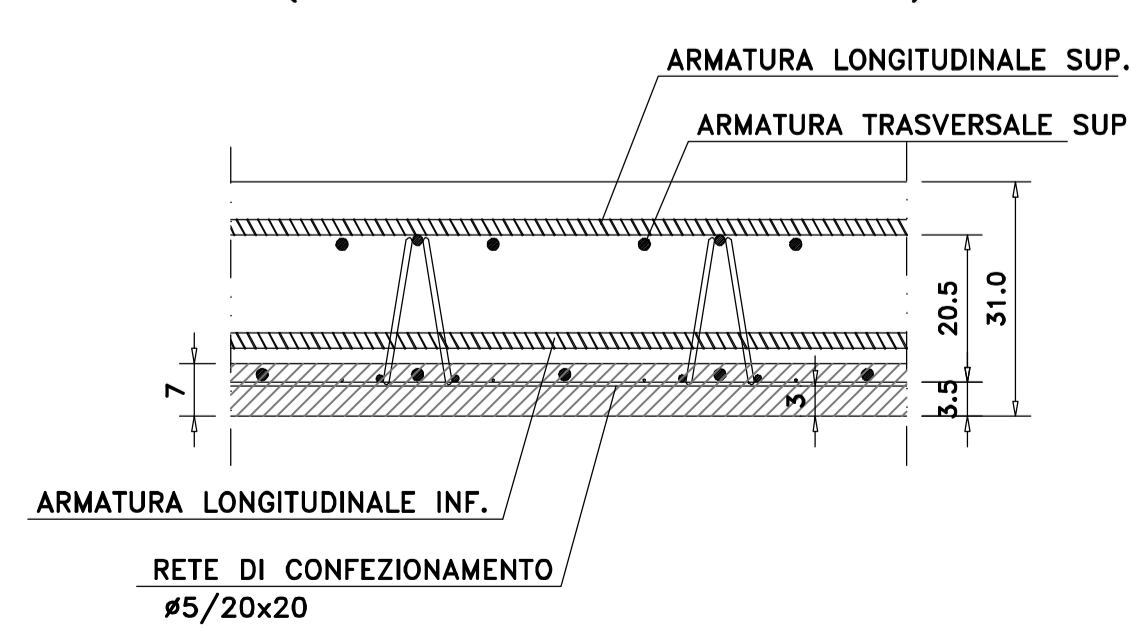
PARTICOLARE TRALICCIO PREDALLE
SCALA 1:5



DETTAGLIO TESTATA IN CORRISPONDENZA GIUNTO
SCALA 1:50



PART. DISPOSIZIONE ARMATURA
SCALA 1:10
(SEZIONE IN SENSO LONGITUDINALE)



NOTE E PRESCRIZIONI

- L'APPOGGIO DELLE PREDALLE SULLE TRAVI METALLICHE PRINCIPALI DOVRA' AVVENIRE MEDIANTE INTERPOSIZIONE DI SPESSORI METALLICI, SALDATI ALLE PIATTABANDE SUPERIORI, CON FUNZIONE DI REGOLARIZZAZIONE E SPESSORAMENTO.
- LE CARATTERISTICHE DEI MATERIALI STRUTTURALI E DEI TRATTAMENTI PROTETTIVI E IMPERMEABILIZZANTI DELLE SUPERFICI SONO RIPORTATE NELL'ELABORATO "CARATTERISTICHE DEI MATERIALI".



Direzione Progettazione e Realizzazione Lavori

S.S.131 "Carlo Felice"
Completamento itinerario Sassari - Olbia.
Potenziamento e messa in sicurezza S.S.131
dal km 192+500 al km 209+500.
2° Lotto dal km 202+000 al km 209+500

PROGETTO DEFINITIVO

cod. CA357

PROGETTAZIONE: ATI VIA - SERING - VDP - BRENG

RESPONSABILE DELL'INTEGRAZIONE DELLE PRESTAZIONI SPECIALISTICHE:
Dott. Ing. Giovanni Piazza (Ord. Ing. Prov. Roma A27296)

GRUPPO DI PROGETTAZIONE

PROGETTISTA:
Responsabile Tracciato stradale: Dott. Ing. Massimo Caputo
(Ord. Ing. Prov. Roma 26031)
Responsabile Strutture: Dott. Ing. Giovanni Piazza
(Ord. Ing. Prov. Roma 27296)
Responsabile Idraulica, Geotecnica e Impianti: Dott. Ing. Sergio Di Biase
(Ord. Ing. Prov. Palermo 2672)
Responsabile Ambiente: Dott. Ing. Francesco Ventura
(Ord. Ing. Prov. Roma 14660)

MANDATARIA:

MANDANTE:



GEOLOGO:
Dott. Geol. Enrico Curcuruto (Ord. Geo. Regione Sicilia 966)

COORDINATORE SICUREZZA IN FASE DI PROGETTAZIONE:
Dott. Ing. Matteo Di Girolamo (Ord. Ing. Prov. Roma 15138)

RESPONSABILE SIA:
Dott. Ing. Francesco Ventura (Ord. Ing. Prov. Roma 14660)

VISTO: IL RESPONSABILE DEL PROCEDIMENTO:
Dott. Ing. Edoardo Quattrone



OPERE D'ARTE MAGGIORI
VIADOTTI E PONTI
VI04 - VIADOTTO RIO OLIA 2
Carpenteria soletta impalcato

CODICE PROGETTO	NOME FILE	REVISIONE	SCALA:
PROGETTO DPCA0357	CA357_P00VI04STRCP14_A		
ELAB. D 20	CODICE ELAB. P00VI04STRCP14	A	VARIE
D			
C			
B			
A	EMISSIONE	GIU. 2021	A. AMBROSI G. PIAZZA G. PIAZZA
REV.	DESCRIZIONE	DATA	REDDATTO VERIFICATO APPROVATO