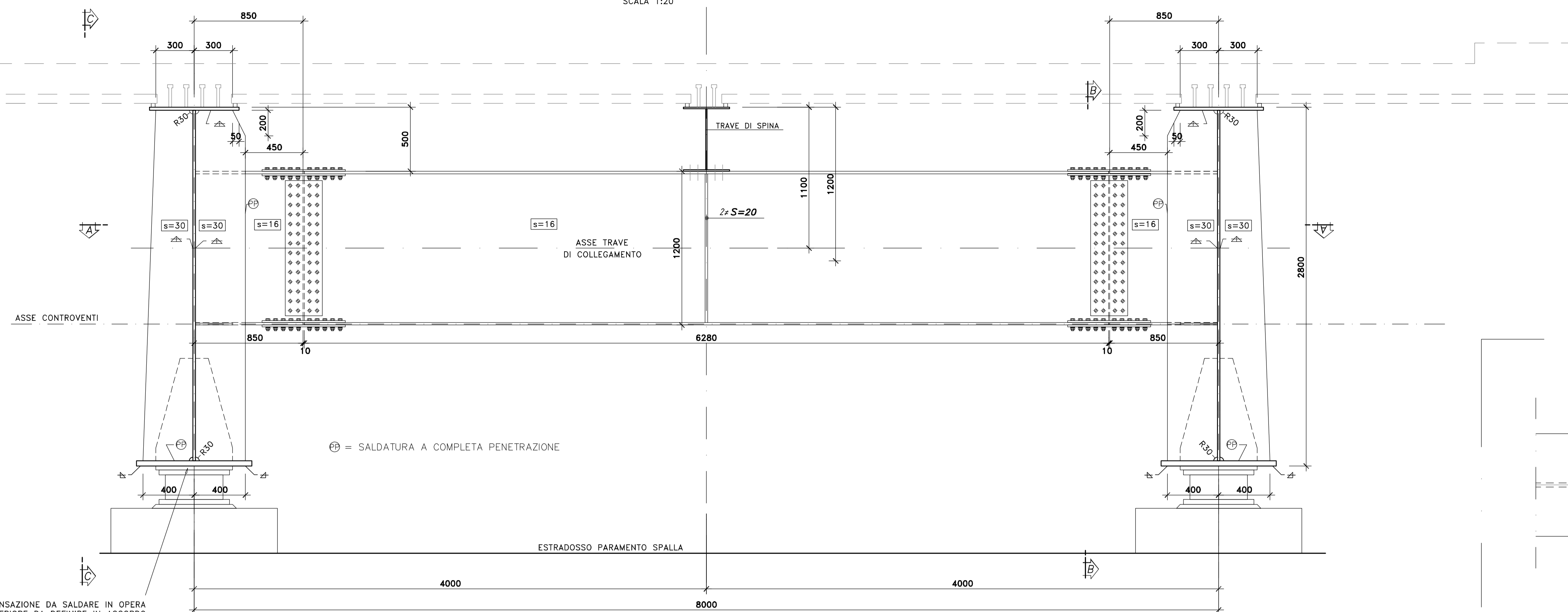


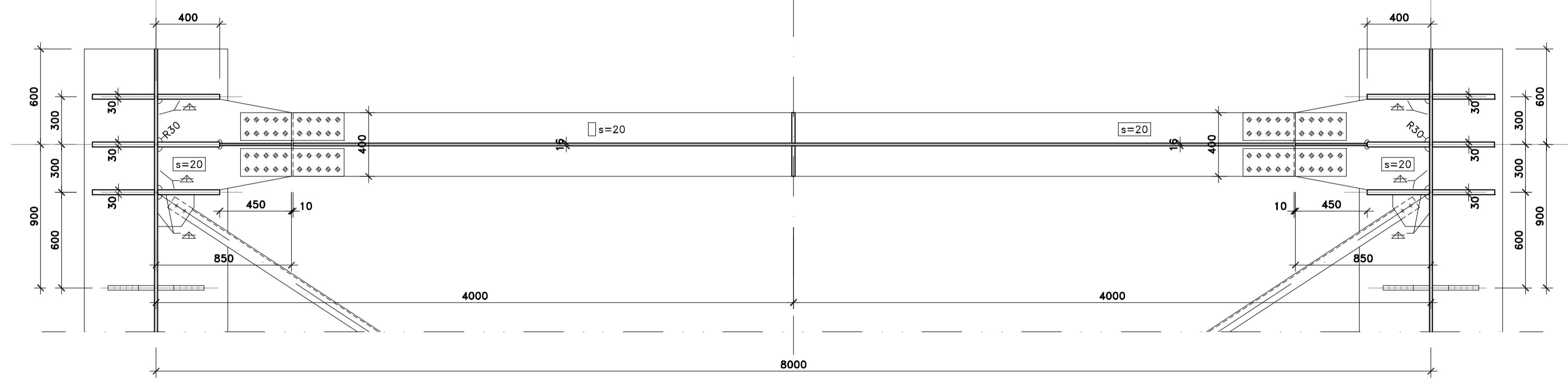
VISTA TRASVERSO
SCALA 1:20



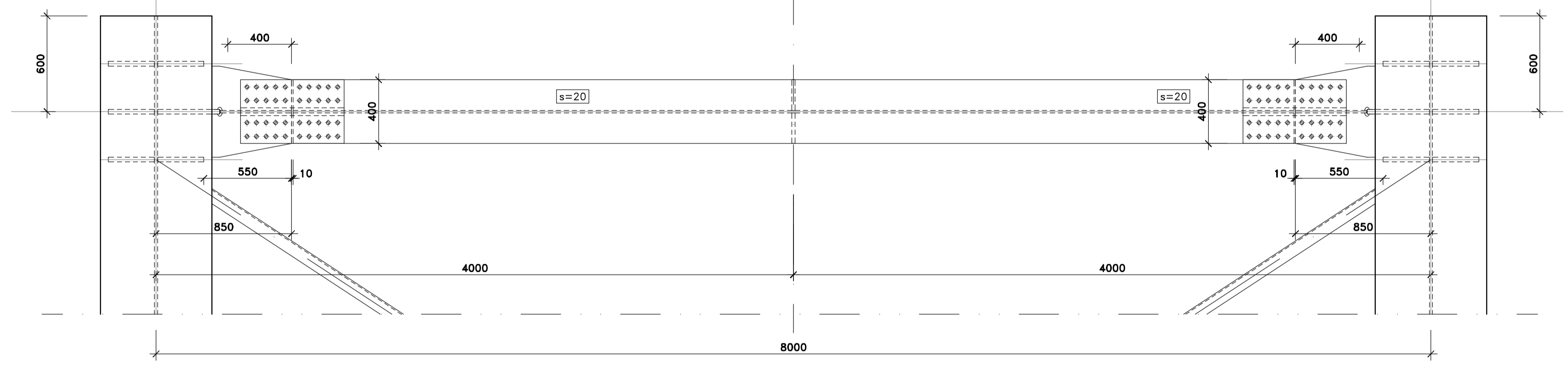
CUNEO DI COMPENSAZIONE DA SALDARE IN OPERA ALLA PIATTABANDA INFERIORE DA DEFINIRE IN ACCORDO ALLE CARATTERISTICHE DEGLI APPOGGI.

⊕ = SALDATURA A COMPLETA PENETRAZIONE

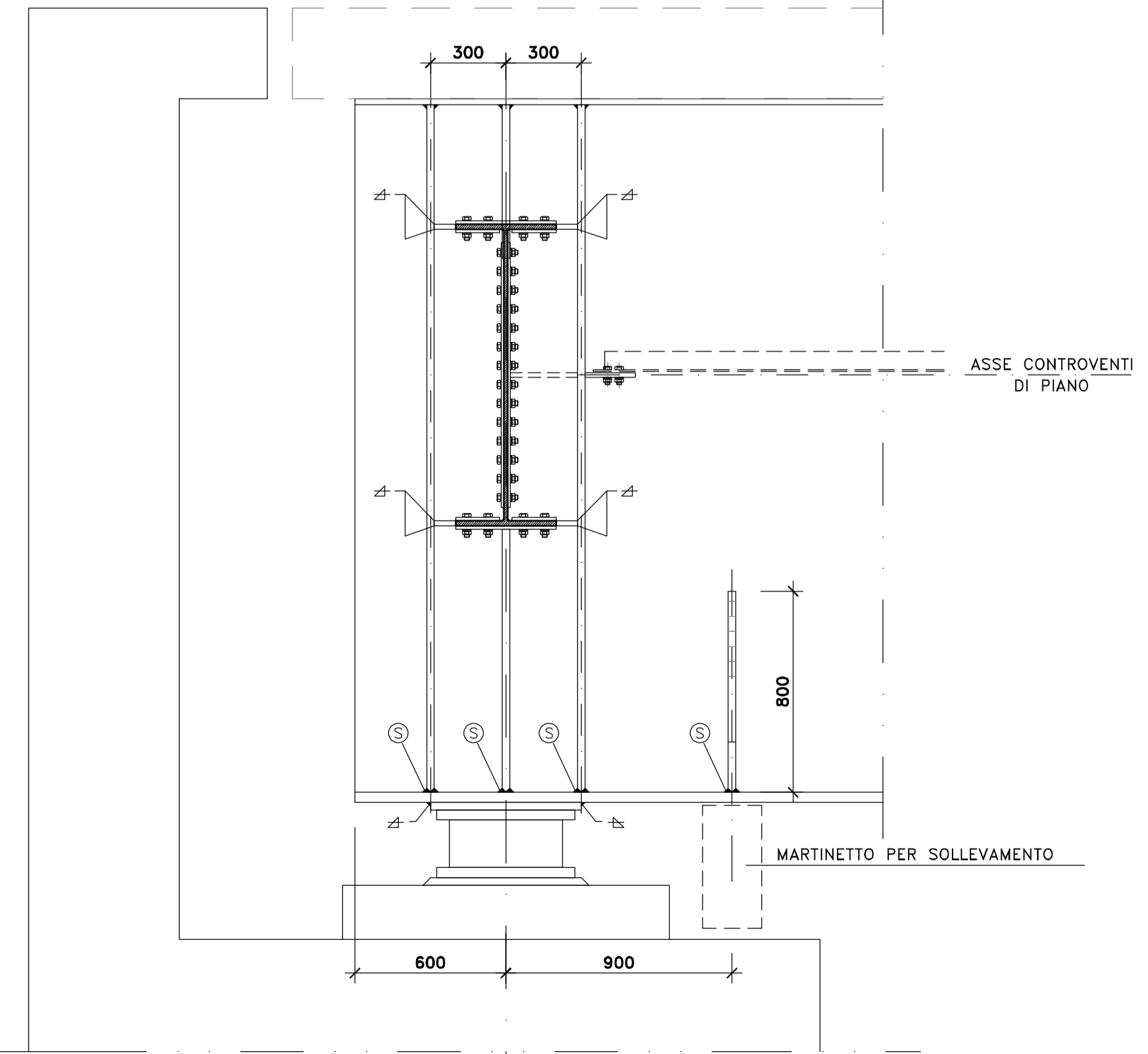
SEZIONE A-A
SCALA 1:20



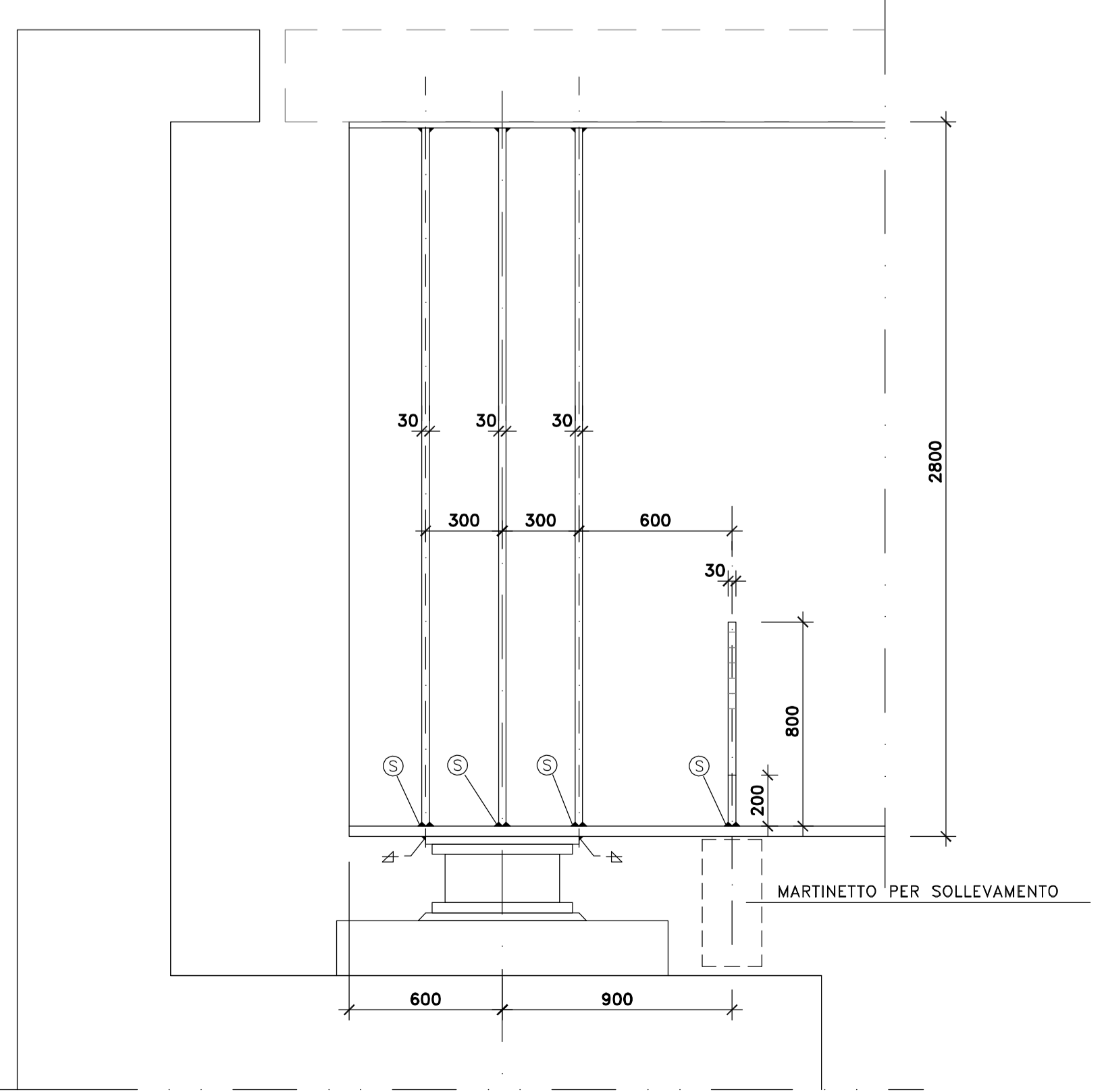
VISTA DALL'ALTO
SCALA 1:20



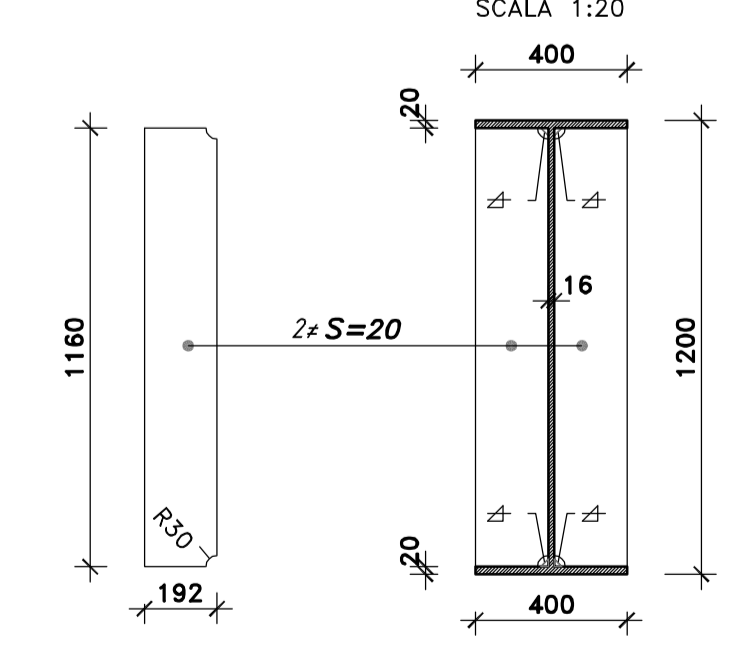
SEZIONE B-B
SCALA 1:20



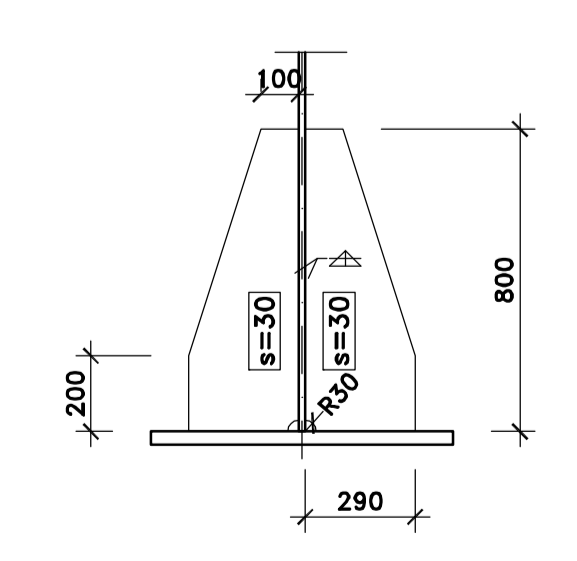
VISTA C-C
SCALA 1:20



PARTICOLARE TRAVE DI COLLEGAMENTO
SCALA 1:20



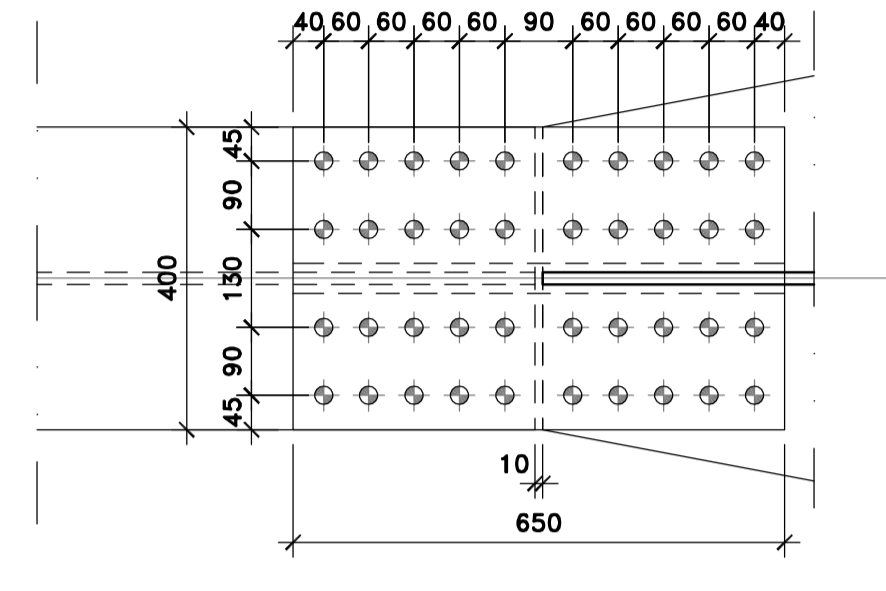
IRRIGIDIMENTI PER SOLLEVAMENTO
SCALA 1:20



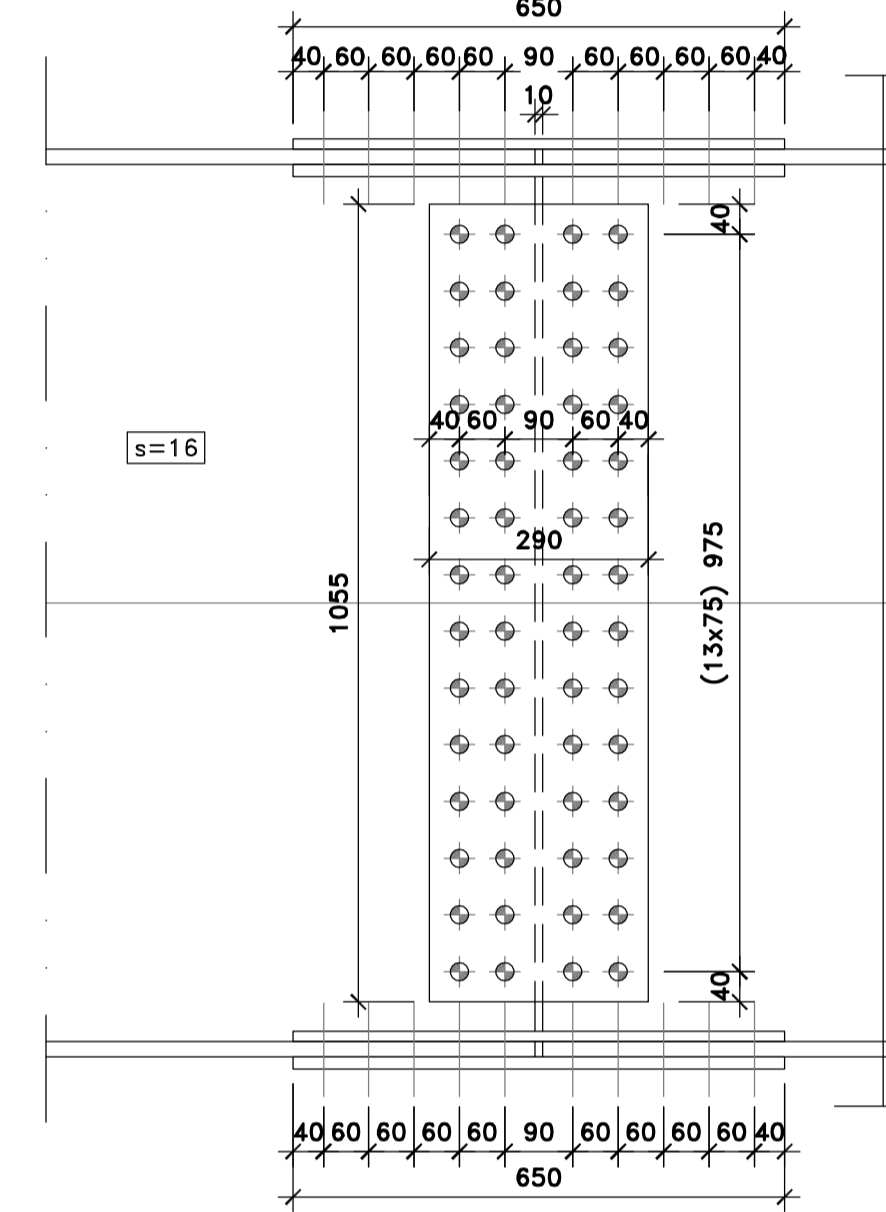
NOTE E PRESCRIZIONI

1. LE CARATTERISTICHE DEI MATERIALI STRUTTURALI E LE SPECIFICHE TECNICHE RELATIVE ALLE STRUTTURE IN CARPENTERIA METALLICA SONO RIPORTATE NELL'ELABORATO "CARATTERISTICHE DEI MATERIALI".
2. I CONTROVENTI DI MONTAGGIO DOVRANNO ESSERE TASSATIVAMENTE RIMOSSI AL TERMINE DELLA MATURAZIONE DEI GETTI DELLA SOLETTA D'IMPALCATO.
3. LA CONTROMONTA DI MONTAGGIO DELLE TRAVI PRINCIPALI SARA' DEFINITA NELLE FASI SUCCESSIVE DELLA PROGETTAZIONE.

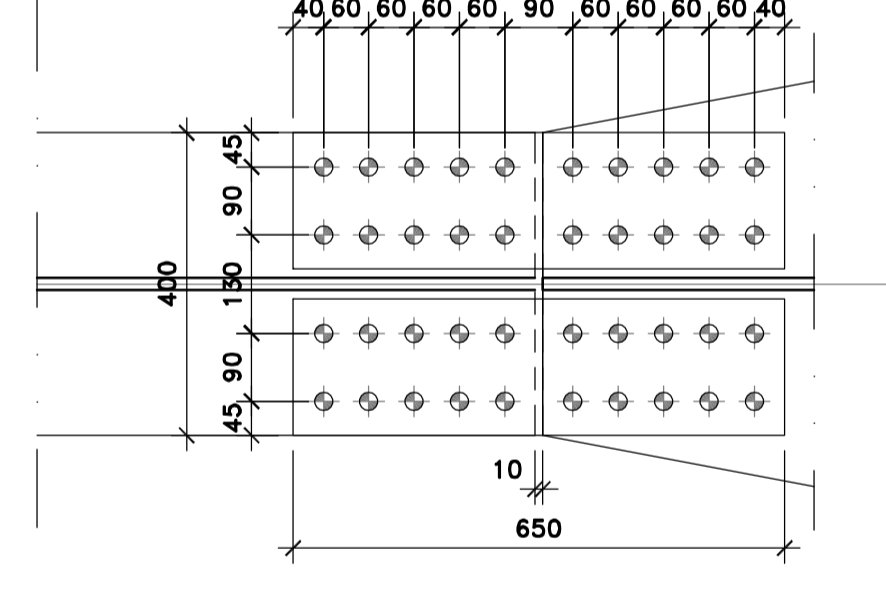
VISTA DALL'ALTO PIATTABANDA SUPERIORE



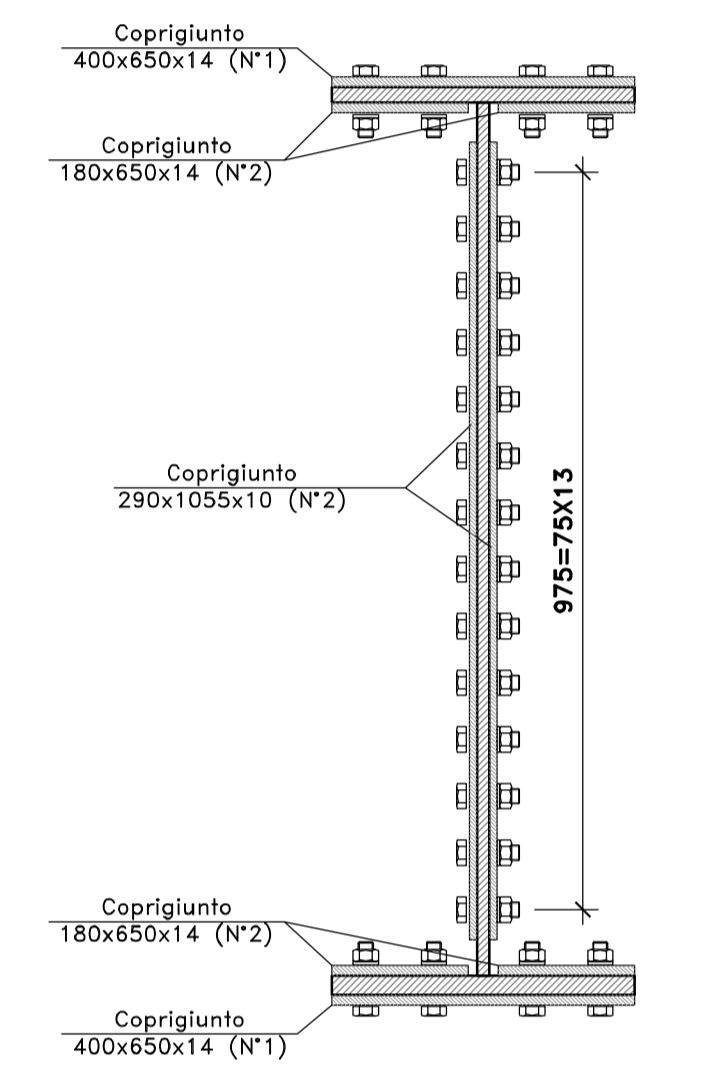
ANIMA



VISTA DALL'ALTO PIATTABANDA INFERIORE



PARTICOLARE GIUNTO BULLONATO
(SCALA 1:10)



BULLONI
M20-10.9 [giunzione trasverso]

Sanas
GRUPPO FS ITALIANE
Direzione Progettazione e Realizzazione Lavori

S.S.131 "Carlo Felice"
Completamento itinerario Sassari - Olbia.
Potenziamento e messa in sicurezza S.S.131
dal km 192+500 al km 209+500.
2° Lotto dal km 202+000 al km 209+500

PROGETTO DEFINITIVO cod. CA357

PROGETTAZIONE: **ATI VIA - SERING - VDP - BRENE**

RESPONSABILE DELL'INTEGRAZIONE DELLE PRESTAZIONI SPECIALISTICHE: GRUPPO DI PROGETTAZIONE

PROGETTISTA:
Responsabile Topografia: **OVVALIA** (Dott. Ing. Massimo Cagnoli)
Responsabile Strutture: **VIA** (Dott. Ing. Paolo Pizzani)
Responsabile Impalcato, Sottopiede e Impianti: **SERING** (Dott. Ing. Paolo Pizzani)
Responsabile Ambiente: **BRENE** (Dott. Ing. Francesco Ventura)

GEOLOGO:
Dott. Geol. Enrico Curatolo (Dott. Geol. Regione Siciliana)

COORDINATORE SICUREZZA IN FASE DI PROGETTAZIONE:
Dott. Ing. Antonio Di Giovanni (Dott. Ing. Prov. Roma 157.152)

RESPONSABILE SIK:
Dott. Ing. Francesco Ventura (Dott. Ing. Prov. Roma 146.60)

VISTO: IL RESPONSABILE DEL PROCEDIMENTO:
Dott. Ing. Edoardo Quattrone

OPERE D'ARTE MAGGIORI
V105 - VIADOTTO RIO OLIA 3
Carpenteria metallica impalcato
Trasversali di appoggio tipo DS1 CARREGG. SX

PROGETTO	UV. PROJ. ANNO	NOME FILE	REVISIONE	SCALA:
DPCA0357	D 20	CA357_P00V105STRCP05_A	A	1:100
C				
D				
B				
A	EMISSIONE	04.10.2021	F. PIZZI	S. PIZZI
REV.	DESCRIZIONE	DATA	REDATTO	VERIFICATO APPROVATO