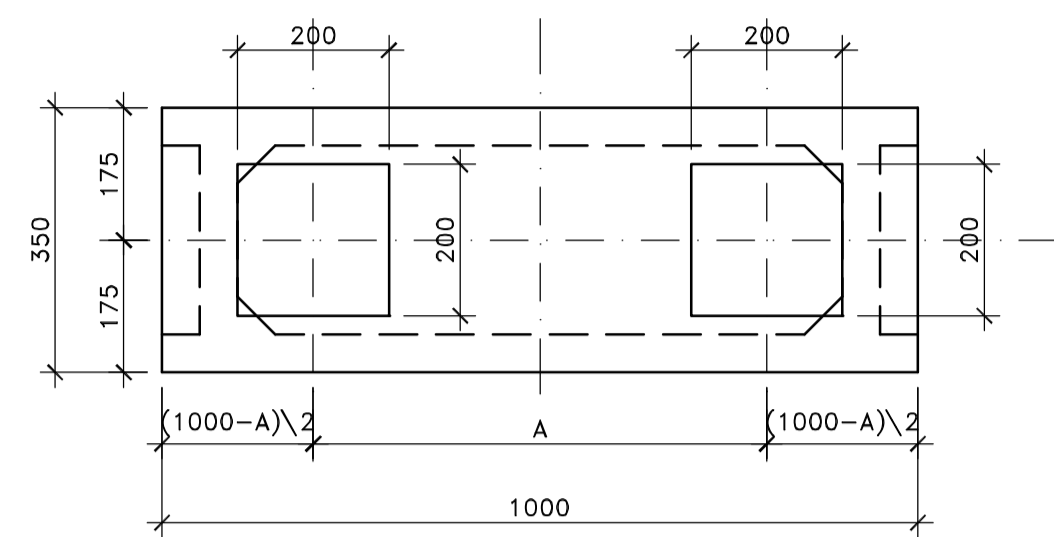


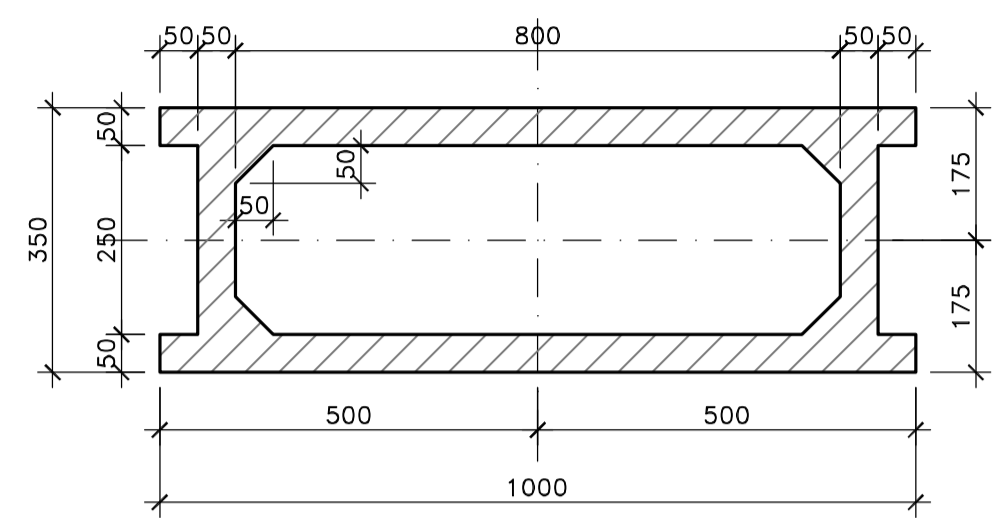
**NOTE E PRESCRIZIONI**

- L'ALTEZZA DEI BAGGIOLI SARA' STABILITA IN FUNZIONE DELL'INGOMBRO DEGLI APPARECCHI DI APPOGGIO EFFETTIVAMENTE ADOTTATI. IN OGNI CASO L'ALTEZZA MINIMA NON DOVRA' ESSERE INFERIORE DI 35 cm PER COMPRENDERE L'ALTEZZA DELLE ZANCHE DI ANCORAGGIO DEGLI APPARECCHI DI APPOGGIO DI TIPO FISSO, UNIDIREZIONALE.
- LE QUOTE DI TESTA PILA (QTP) SONO STATE STABILITE CONSIDERANDO UNA DISTANZA CON L'INTRADOSSO DELLE PIATTABANDE INFERIORI PARI A 75 cm.
- LE QUOTE DI PROGETTO IN ASSE APPOGGI (QP), LE QUOTE DI TESTA PILA (QTP), LE QUOTE DI ESTRADOSSO ZATTERA DI FONDAZIONE (QF), LE QUOTE DI FONDO SCAVO (QFS), LE LUNGHEZZE DEI PALI DI FONDAZIONE E LE CARATTERISTICHE DEI MICROPALI, OVE PRESENTI, SONO INDICATE NELLA SEZIONE LONGITUDINALE DELL'OPERA D'ARTE.
- LE CARATTERISTICHE DEI MATERIALI STRUTTURALI E DEI TRATTAMENTI PROTETTIVI E IMPERMEABILIZZANTI DELLE SUPERFICI SONO RIPORTATE NELL'ELABORATO "CARATTERISTICHE DEI MATERIALI".

**PIANTA LIVELLO APPOGGI**  
SCALA 1:100



**SEZIONE FUSTO PILA**  
SCALA 1:100



**VIADOTTO VI-06 GIUNCHEDDU**

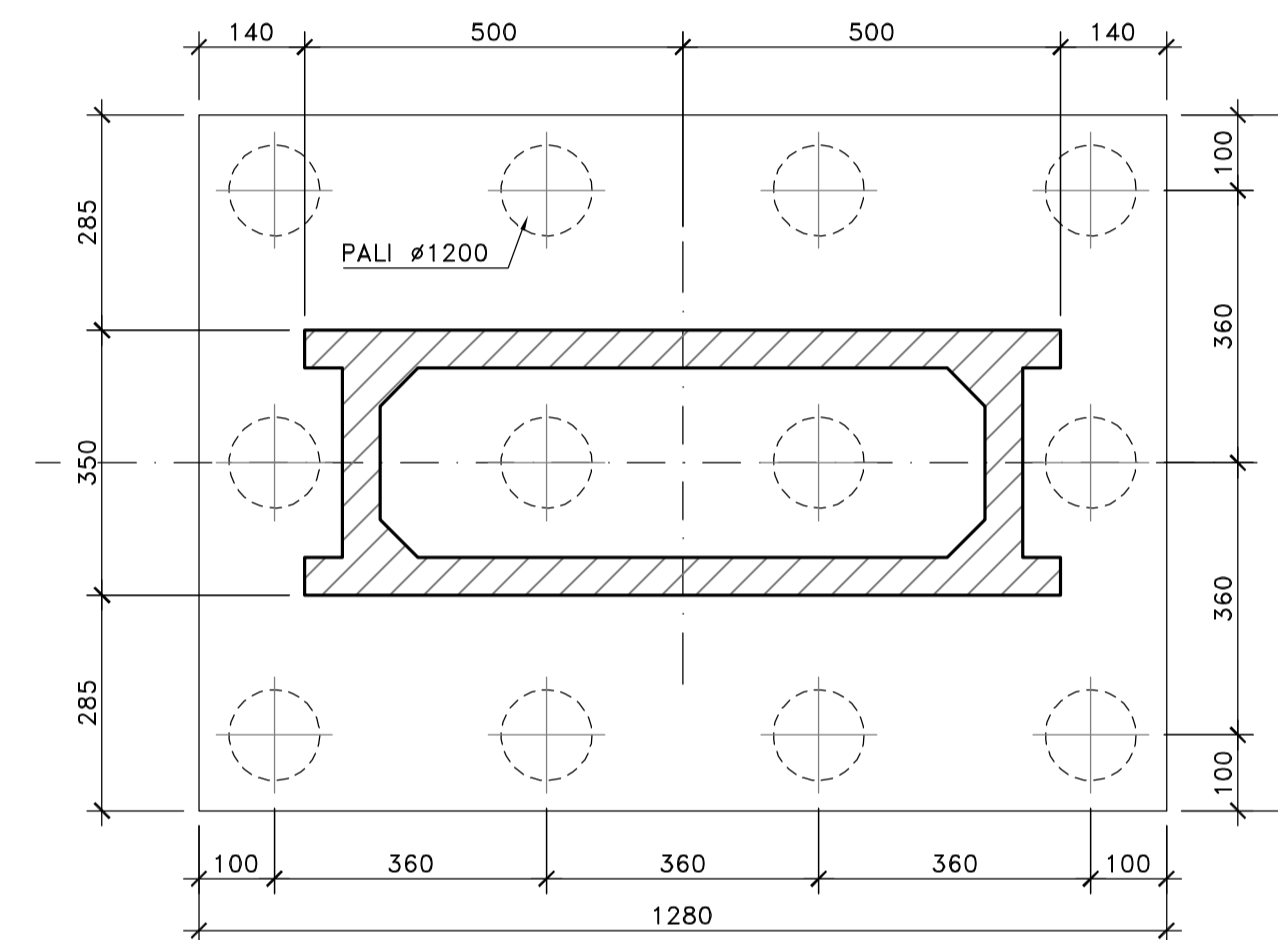
**CARREGGIATA SX**

PILA	A	Fond. TIPO
P1s	600	1
P2s	600	2
P3s	600	2
P4s	600	1

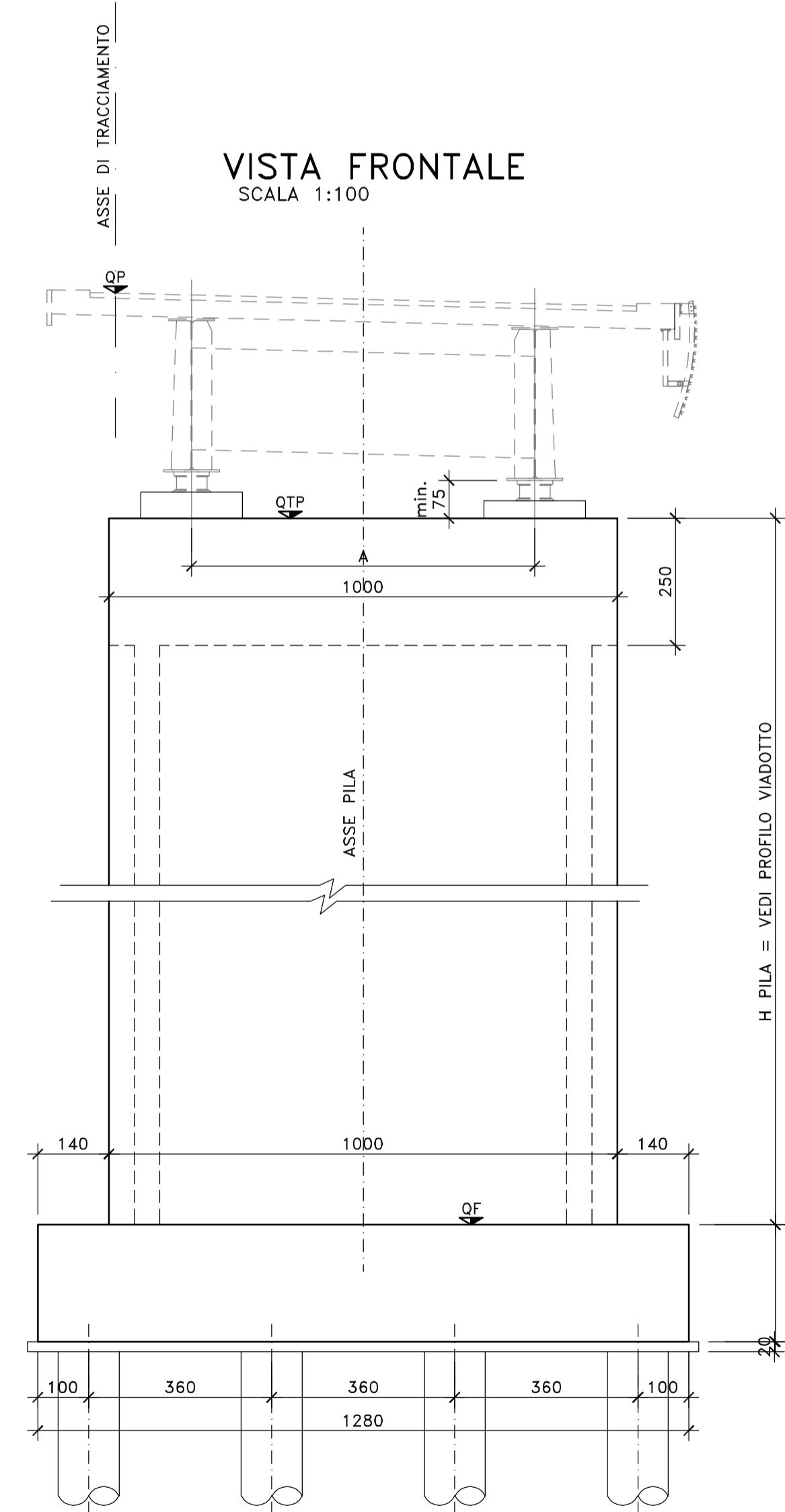
**CARREGGIATA DX**

PILA	A	Fond. TIPO
P1d	675	1
P2d	675	2
P3d	675	2
P4d	675	1

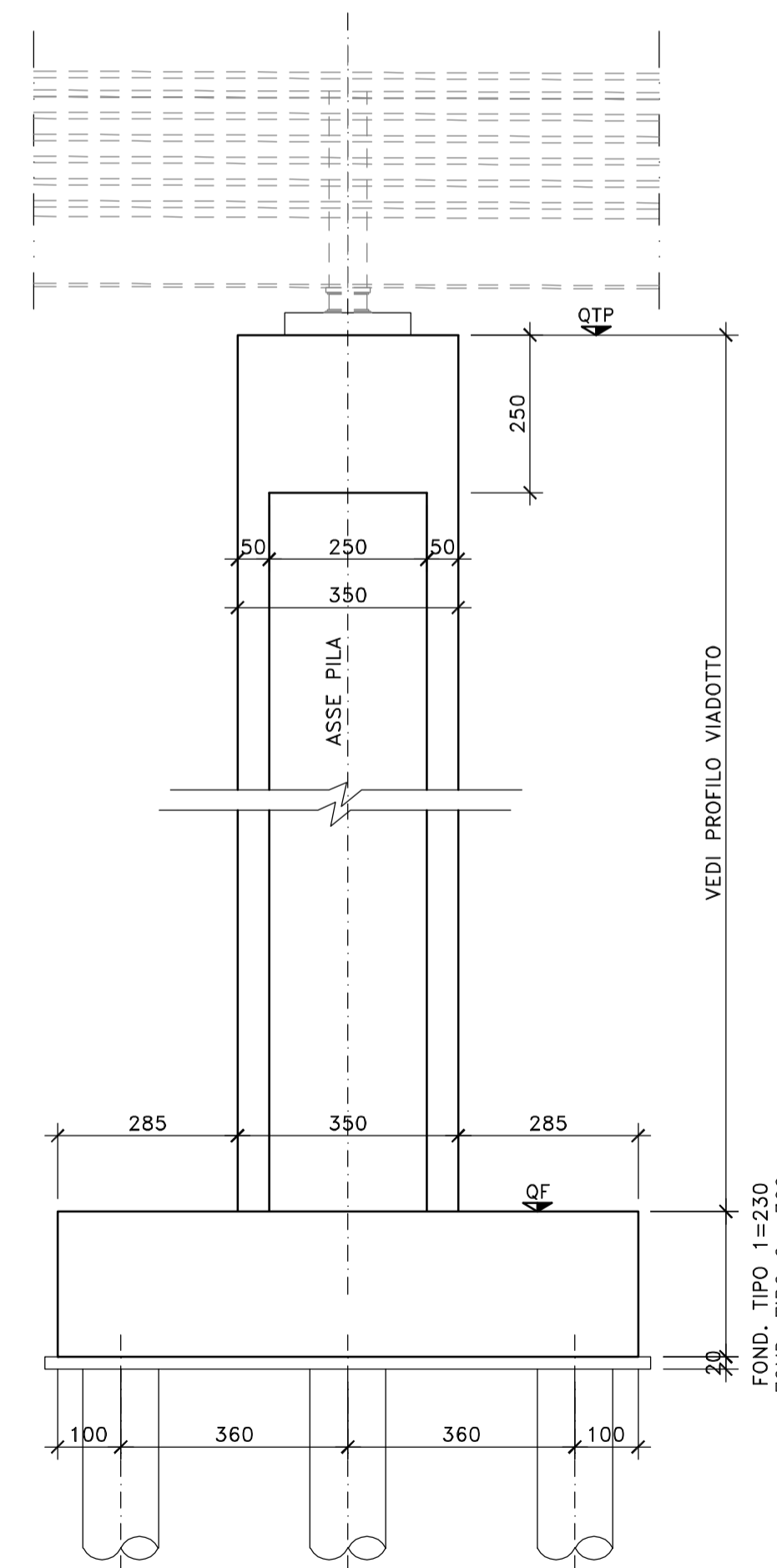
**FONDAZIONE TIPO 1**  
**PIANTA FONDAZIONE E SPICCATO**  
SCALA 1:100



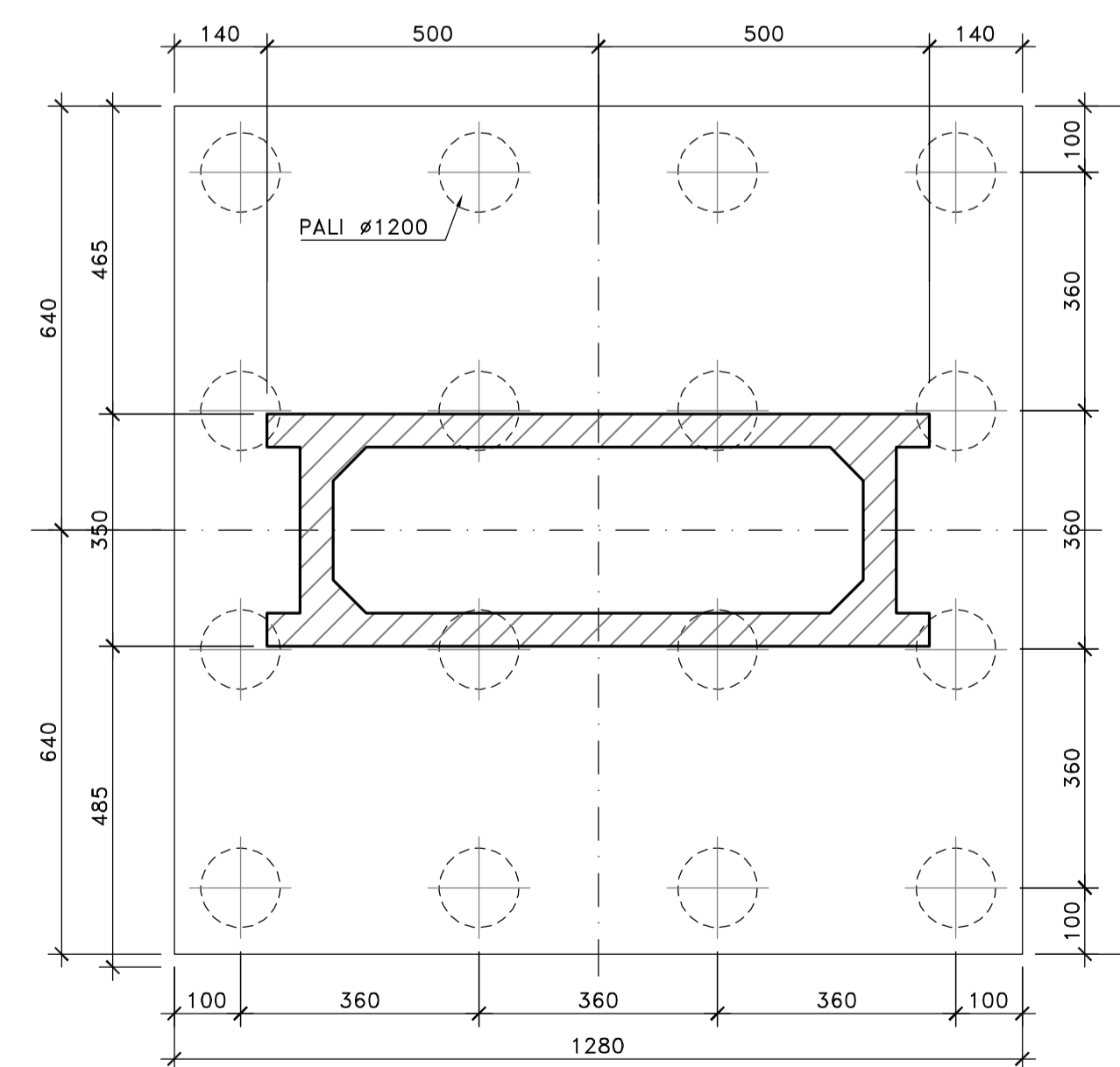
**VISTA FRONTALE**  
SCALA 1:100



**VISTA LATERALE**  
SCALA 1:100



**FONDAZIONE TIPO 2**  
**PIANTA FONDAZIONE E SPICCATO**  
SCALA 1:100



**Direzione Progettazione e Realizzazione Lavori**

**S.S.131 "Carlo Felice"**  
Completamento itinerario Sassari - Olbia.  
Potenziamento e messa in sicurezza S.S.131  
dal km 192+500 al km 209+500.  
2° Lotto dal km 202+000 al km 209+500

**PROGETTO DEFINITIVO**

cod. CA357

PROGETTAZIONE: **ATI VIA - SERING - VDP - BRENG**

RESPONSABILE DELL'INTEGRAZIONE DELLE PRESTAZIONI SPECIALISTICHE: **GRUPPO DI PROGETTAZIONE**

PROGETTISTA:  
Responsabile Tracciato stradale: Dott. Ing. Massimo Caputo  
(Ord. Ing. Prov. Roma 26031)  
Responsabile Strutture: Dott. Ing. Giovanni Piazza  
(Ord. Ing. Prov. Roma 27296)  
Responsabile Idraulica, Geotecnica e Impianti: Dott. Ing. Sergio Di Biase  
(Ord. Ing. Prov. Palermo 2872)  
Responsabile Ambiente: Dott. Ing. Francesco Ventura  
(Ord. Ing. Prov. Roma 14660)

MANDATARIA:  
**VIA**  
INGEGNERIA  
**SERING**  
INGEGNERIA

GEOLOGO:  
Dott. Geol. Enrico Curcuruto (Ord. Geo. Regione Sicilia 986)

COORDINATORE SICUREZZA IN FASE DI PROGETTAZIONE:  
Dott. Ing. Matteo Di Girolamo (Ord. Ing. Prov. Roma 15138)

RESPONSABILE SIA:  
Dott. Ing. Francesco Ventura (Ord. Ing. Prov. Roma 14660)

VISTO: IL RESPONSABILE DEL PROCEDIMENTO:  
Dott. Ing. Edoardo Quattrone

**OPERE D'ARTE MAGGIORI**  
VIADOTTI E PONTI  
VI06 - VIADOTTO RIO GIUNCHEDDU  
Carpenteria Pile

CODICE PROGETTO	NOME FILE	REVISIONE	SCALA:
PROGETTO DPCA0357	L.V. PROG. ANNO D 20	CA357_P00VI06STRCP01_A	A
ELAB. DPCA0357	LAB. D 20	P00VI06STRCP01	1:100
D			
C			
B			
A	EMISSIONE	GIU. 2021	P. COSMELLI G. PIAZZA G. PIAZZA
REV.	DESCRIZIONE	DATA	REDATTO VERIFICATO APPROVATO